



# MOPH Refer Project

คณะทำงานพัฒนาระบบบริการสุขภาพ  
(service plan) สาขาอุบัติเหตุฉุกเฉินและส่งต่อ  
เขตสุขภาพที่ 8 : **ทีม IT จังหวัดหนองคาย**





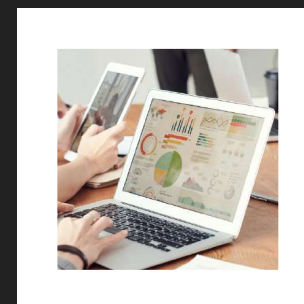
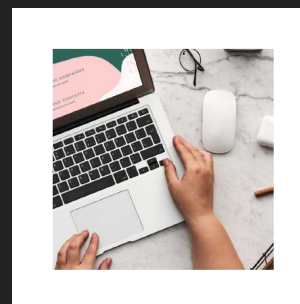
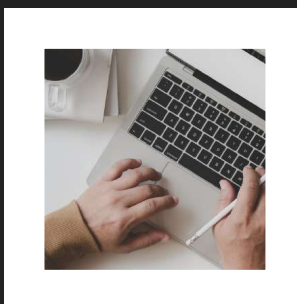
# รายงานความคืบหน้าการพัฒนาระบบ เทคโนโลยีสารสนเทศ

“โครงการประชุมเชิงปฏิบัติการพัฒนา  
ศักยภาพบุคลากรระดับรพ.สต.ในการจัด  
ระบบฐานข้อมูลการส่งต่อ โดยใช้โปรแกรม  
MOPH Refer”



# OBJECTIVE

- เป้าหมายให้เชื่อมต่อข้อมูลระบบ HIS ระหว่างรพ.แม่ข่ายและรพ.สต.ได้ โดยเฉพาะในอำเภอเดียวกัน
- เป้าหมายให้ใช้งานระบบ MOPH refer อย่างต่อเนื่อง มากกว่า 80% ของ รพ.สต.ทั้งหมดในเขต 8 และสามารถใช้งานระบบได้คล่องแคล่วมากยิ่งขึ้น  
ได้ความรู้วิธีการใช้งานระบบเพื่ออำนวยความสะดวก
- เป้าหมายให้เจ้าหน้าที่รพ.สต.ใช้ Provider ID 100%
- เจ้าหน้าที่ IT ที่ดูแลระบบเทคโนโลยีสารสนเทศเพื่อใช้ในการส่งต่อข้อมูล มีทักษะและความรู้ในการดูแลและจัดการระบบให้เป็นเครือข่ายมากยิ่งขึ้น



# ระบบ HIS ที่ใช้งาน



R8WAY  
MOPH

- **HOSP** 121 sw.สต. คิดเป็น 74.2%
- **JHCIS** 42 sw.สต. คิดเป็น 25.76 %

sw.สต.ที่เหลือไม่ได้ใส่ข้อมูลโปรแกรมที่ใช้

โดยโปรแกรมทั้ง 2 ตัว บางจังหวัดใช้คละกันในแต่ละ sw.สต. ด้วย





**R8WAY**  
MOPH

# ปัญหาที่พบโดยสรุปทั้งหมด : **common pain points**



**1**

ความซ้ำซ้อนและล่าช้า: ต้องคีย์ข้อมูลซ้ำ, เปิดหลายโปรแกรม, ระบบทำงานช้า  
เจ้าหน้าที่บางท่านไม่ถนัดงาน IT

**2**

ขาดความคล่องตัวในกรณีฉุกเฉิน:  
ขั้นตอนมากเกินไป ทำให้ส่งคนไข้ได้ไม่รวดเร็ว  
เพียงพอ

**3**

การเชื่อมต่อข้อมูล (Integration): ข้อมูล  
จาก HIS (เช่น Hosxp) ดึงมาไม่ครบ หรือ  
ไม่เชื่อมโยงตามที่คาดหวัง

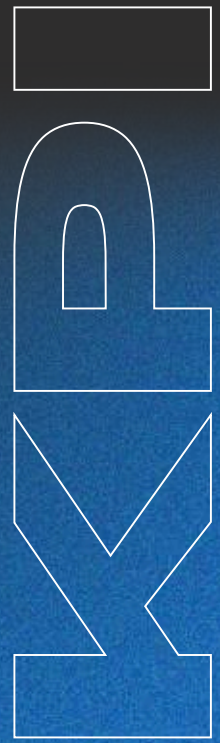
**4**

Feedback Loop: sw.สต. ส่งข้อมูลไปแล้ว  
ไม่ทราบว่า sw.แม่ข่ายได้รับข้อมูลหรือไม่

**5**

User/Permission: สิทธิ์การใช้งานจำกัดเฉพาะ  
พยาบาล ทำให้วิชาชีพอื่น (เช่น กทันกรรม) ทำงานยาก





ตัวชี้วัดและ  
การเก็บข้อมูล

ผู้ดูแลระบบ IT  
ระดับสสอ.ช่วยวาง  
ระบบและสนับสนุน  
การใช้งานโปรแกรม  
ให้ราบรื่น โดยเข้า  
ดูแลในทุก  
sw.สต.ของเขต  
สุขภาพที่ 8  
มากกว่า 80%

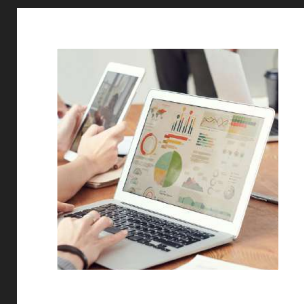
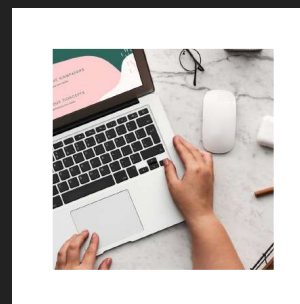
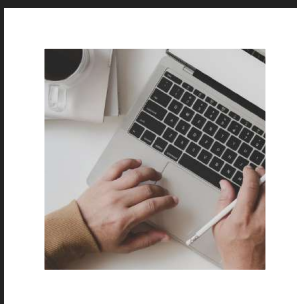
เจ้าหน้าที่ดูแลระบบส่ง  
ต่อระดับสสอ.เก็บข้อมูล  
การใช้งานระบบเพื่อ  
ส่งต่อผู้ป่วยและ  
รวบรวมปัญหาที่พบใน  
การใช้โปรแกรมทุก  
3 เดือน

เจ้าหน้าที่รพ.สต.  
ทุกรายในเขต 8 ที่ดูแลระบบ  
ส่งต่อ ใช้งานระบบ MOPH  
Refer มากกว่า 80%  
ในการ refer

# PLAN

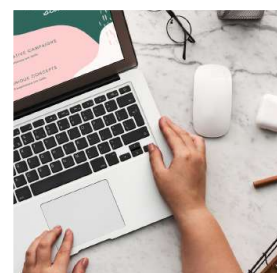
จัดทำโครงการ 2 วัน ในเดือนเมษายน 2569 (เนื่องจากเดือนมีนาคม มีหลายกิจกรรมของเขตที่อาจซ้อนทับกัน)

- วันแรกเป็น onsite สำหรับเจ้าหน้าที่ IT ตัวแทนจากแต่ละอำเภอเพื่อนำไปถ่ายทอดต่อระดับรพ.สต. และฝึกใช้งานโปรแกรม / การดูแลระบบ / การเชื่อมต่อข้อมูล โดยจัดในห้องประชุมโรงแรม จังหวัดหนองคาย
- วันที่ 2 เป็น online สำหรับเจ้าหน้าที่รพ.สต.ทั้งเขตสุขภาพที่ 8 และผู้เกี่ยวข้องงานระบบส่งต่อ (users)
- เจ้าหน้าที่ IT ที่เป็นวิทยากร (สอบถามกับ IT ของสำนักสุขภาพดิจิทัล แนะนำว่าให้มี Render ของระบบ HIS ทั้งสองระบบเข้าร่วมด้วย)
- เจ้าหน้าที่สอน user เรื่องการใช้งาน เบื้องต้นได้ติดต่อประสาน ผู้ช่วยผู้อำนวยการฯ ด้านสุขภาพดิจิทัล โรงพยาบาลหนองคาย เป็นวิทยากร เพื่อช่วยสอนวิธีการใช้งานที่จำเป็นสำหรับเจ้าหน้าที่รพ.สต. แต่หากทางสำนักสุขภาพดิจิทัล มีทีมวิทยากรสอน online ได้ อาจพิจารณาติดต่อเป็นวิทยากรแทน



# ข้อเสนอแนะ

- ขอคำแนะนำจากสำนักสุขภาพดิจิทัล เพื่อออกแบบโครงการให้เหมาะสม และตอบโจทย์ต่อผู้ใช้งานและผู้ดูแลด้าน IT ให้มากที่สุด
- ขอความอนุเคราะห์วิทยากรจากส่วนกลาง



# BUDGET

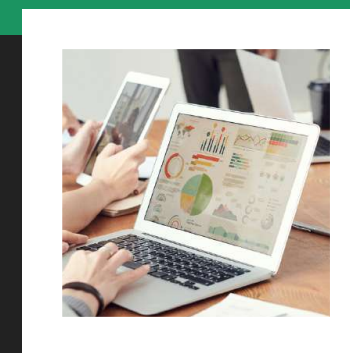
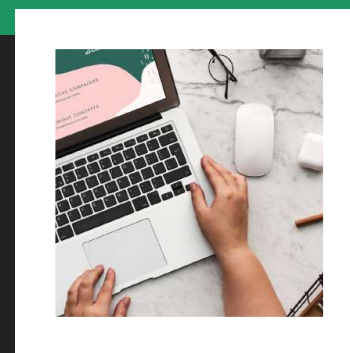
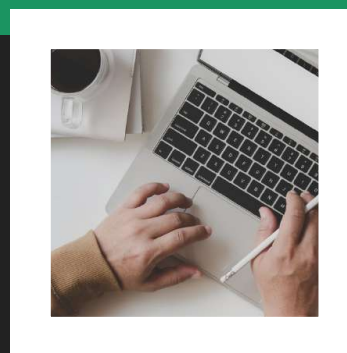
ค่าจัดทำโครงการ 2 วัน มีงบประมาณสำหรับโครงการนี้ **146,000** บาท  
แจกแจงดังนี้

- ค่าสถานที่ประชุม onsite 1 วันสำหรับเจ้าหน้าที่ดูแลระบบ IT + ประสานเบิกค่าที่พักจากต้นสังกัด สำหรับผู้เข้าร่วมอบรมตัวแทนจากสสอ. 87 อำเภอโดยประมาณ ร่วมกับค่าอาหารกลางวันและอาหารเบรค
- ค่าที่พักวิทยากร 1 คืน ประมาณ 4 ท่าน และค่าเดินทางตามระยะทางจริง
- ค่าตอบแทนวิทยากรทั้ง 2 วัน (onsite / online)



# อุปสรรคที่พบ

- ยังได้รับการ survey ข้อมูลไม่ครบถ้วน (ไม่ถึง 80% ของรพ.สต.ทั้งเขต)  
อาจทำให้แนวโน้มข้อมูลในภาพรวมยังไม่สามารถสรุปได้ชัดเจน
- มีรพ.สต.หลายแห่ง อยู่ภายใต้การดูแลของอบจ. อาจทำให้ประสานงานได้ลำบาก
- ยังไม่ definite รายชื่อวิทยากรว่าต้องเป็นเจ้าหน้าที่ IT จากแหล่งใด  
(จากที่ประชุมล่าสุด แจ้งว่าเป็นเจ้าหน้าที่ IT เขต)
- เจ้าหน้าที่ IT ในแต่ละพื้นที่ยังมีไม่เพียงพอในการลงไปช่วยดำเนินงานและเริ่มต้นใช้ระบบให้ราบรื่น
- โปรแกรม HIS ที่ใช้ มีความแตกต่างกันในแต่ละสถานที่ อาจส่งผลต่อความราบรื่น  
ในการใช้งานระบบ / การสอนใช้งานโดยวิทยากร





**THANK YOU**

