



ที่ สธ ๐๒๓๓.๐๓/๔๘๑๕

สำนักงานเขตสุขภาพที่ ๘
๔ ถนนอธิบดี จังหวัดอุตรธานี ๔๑๐๐๐

๒๐ ตุลาคม ๒๕๖๘

เรื่อง การทบทวนแผนการกำหนดตำแหน่งในสายงานวิทยาศาสตร์และเทคโนโลยีของกระทรวงสาธารณสุข
ปีงบประมาณ พ.ศ. ๒๕๗๐

เรียน นายแพทย์สาธารณสุขจังหวัดทุกจังหวัด ผู้อำนวยการโรงพยาบาลศูนย์/โรงพยาบาลทั่วไป ทุกแห่ง
ในเขตสุขภาพที่ ๘

สิ่งที่ส่งมาด้วย แนวทางการทบทวนแผนการกำหนดตำแหน่งในสายงานวิทยาศาสตร์ฯ
ปีงบประมาณ พ.ศ. ๒๕๗๐

จำนวน ๑ ฉบับ

ตามที่สำนักงานปลัดกระทรวงสาธารณสุข แจ้งมติคณะกรรมการการกำหนดตำแหน่งระดับสูง
ของกระทรวงสาธารณสุข ในการประชุมครั้งที่ ๓/๒๕๖๘ เมื่อวันที่ ๒๐ สิงหาคม ๒๕๖๘ พิจารณาแล้ว
มีมติเห็นชอบแผนการกำหนดตำแหน่งในสายงานวิทยาศาสตร์และเทคโนโลยีของกระทรวงสาธารณสุข
ซึ่งมีการปรับแผนจากระยะ ๓ ปี (พ.ศ. ๒๕๖๘ – ๒๕๗๐) เป็น ระยะ ๒ ปี (พ.ศ. ๒๕๖๙ – ๒๕๗๐) เพื่อให้สอดคล้อง
กับปีงบประมาณ โดยให้ปรับแผนฯ ปีงบประมาณ พ.ศ. ๒๕๖๘ เป็น ปีงบประมาณ พ.ศ. ๒๕๖๙ และ
ปีงบประมาณ พ.ศ. ๒๕๖๙ เป็น ปีงบประมาณ พ.ศ. ๒๕๗๐ และสำนักงานเขตสุขภาพที่ ๘ ได้ประชุมชี้แจง
การทบทวนแผนการกำหนดตำแหน่งในสายงานวิทยาศาสตร์และเทคโนโลยีของเขตสุขภาพที่ ๘ ปีงบประมาณ
พ.ศ. ๒๕๗๐ ณ วันที่ ๑๗ ตุลาคม ๒๕๖๘ เวลา ๐๙.๐๐ – ๑๒.๐๐ น. นั้น

สำนักงานเขตสุขภาพที่ ๘ ขอแจ้งให้หน่วยงานดำเนินการทบทวนแผนการกำหนดตำแหน่ง
ในสายงานวิทยาศาสตร์และเทคโนโลยีของเขตสุขภาพที่ ๘ ปีงบประมาณ พ.ศ. ๒๕๗๐ โดยพิจารณาจาก
เลขตำแหน่งในแผนการกำหนดตำแหน่งในสายงานวิทยาศาสตร์ฯ ปีงบประมาณ ๒๕๖๙-๒๕๗๐
(แผนฯ ปีงบประมาณ ๒๕๖๘ – ๒๕๖๙ เดิม) ที่ได้รับการเห็นชอบจากคณะกรรมการฯ ดังนี้

๑. ผู้ที่ประสงค์ส่งผลงานเข้าแผนการกำหนดตำแหน่งในสายงานวิทยาศาสตร์ฯ ปีงบประมาณ ๒๕๗๐
กรณีเลขตำแหน่งจากแผนการกำหนดตำแหน่งในสายงานวิทยาศาสตร์ฯ ปีงบประมาณ ๒๕๖๙-๒๕๗๐
(แผนฯ ปีงบประมาณ ๒๕๖๘ – ๒๕๖๙ เดิม) ให้ดำเนินการ ดังนี้

๑.๑ จัดทำบันทึกข้อความรายบุคคลแจ้งความประสงค์การดำเนินการ (มีความประสงค์
เข้าแผนปี ๒๕๗๐, มีความประสงค์เข้าแผนปี ๒๕๗๑, ไม่ประสงค์เข้าแผนปี ๒๕๗๐ หรือประสงค์เปลี่ยนชื่อ
ผลงาน) เสนอผู้บังคับบัญชาตามลำดับชั้นและเสนอหัวหน้าส่วนราชการลงนามรับรอง พร้อมทั้งจัดทำหนังสือไป
ยังหน่วยงานต้นสังกัด (รพช. รพ.สต. และสสอ.ส่งไปยังสำนักงานสาธารณสุขจังหวัด)

๑.๒ จัดทำเอกสารประกอบการพิจารณา คือ วิจัยเล่มเต็ม Full paper, Manuscript,
เอกสารหลักฐานการนำไปใช้ และแบบฟอร์ม ๑ คำถาม ๕ ข้อ เกณฑ์ ๑๐ ข้อ กรณีเปลี่ยนชื่อเรื่อง (นายแพทย์
สสจ./ผอ.รพช.รพท. ลงนามรับรอง) และส่งไฟล์เอกสารรายวิชาชีพ เพื่อเสนอคณะกรรมการวิชาชีพพิจารณา
กลั่นกรองใน QR Code รายละเอียดตามสิ่งที่ส่งมาด้วย โดยให้ส่งเอกสารภายในวันที่ ๗ พฤศจิกายน ๒๕๖๘

๒. สำนักงานสาธารณสุขจังหวัด หรือโรงพยาบาลศูนย์หรือโรงพยาบาลทั่วไป รวบรวมข้อมูล
และจัดทำหนังสือส่งไปยังสำนักงานเขตสุขภาพที่ ๘ พร้อมทั้งส่งทางไปรษณีย์อิเล็กทรอนิกส์
r8waychro2@gmail.com ภายในวันที่ ๑๐ พฤศจิกายน ๒๕๖๘ รายละเอียดตามสิ่งที่ส่งมาด้วย

หากพ้นระยะเวลา...

หากพ้นระยะเวลาดังกล่าว จะถือว่าส่วนราชการไม่ประสงค์ทบทวนแผนการกำหนดตำแหน่งใน
สายงานวิทยาศาสตร์และเทคโนโลยีของกระทรวงสาธารณสุข ปีงบประมาณ พ.ศ. ๒๕๖๐

จึงเรียนมาเพื่อโปรดทราบ และดำเนินการในส่วนที่เกี่ยวข้องต่อไป

ขอแสดงความนับถือ



(นายประพนธ์ เครือเจริญ)

รองผู้อำนวยการสำนักงานเขตสุขภาพที่ ๘

ปฏิบัติราชการแทนผู้อำนวยการสำนักงานเขตสุขภาพที่ ๘

กลุ่มงานบริหารทรัพยากรบุคคล

โทร. ๐-๔๒๒๑-๙๒๐๗-๘ ต่อ ๓๐๑



แนวทางการดำเนินการทบทวน แผนสายงานวิทย์ฯ ปี 2570

กรณีมีเลขตำแหน่งอยู่ในแผนสายงานวิทย์ฯ ปี 2569 - 2570
(แผนสายงานวิทย์ฯ ปี 2568 - 2569 เดิม)

กลุ่มงานบริหารทรัพยากรบุคคล สำนักงานเขตสุขภาพที่ 8

แนวทางการดำเนินการทบทวนแผนสายงานวิทย์ฯ ปี 2570

กรณีมีเลขตำแหน่งอยู่ในแผนสายงานวิทย์ฯ ปี 2569 - 2570 (แผนสายงานวิทย์ฯ ปี 2568-2569 เดิม)

17 ต.ค.68

1. ประชุมทบทวนแผนการกำหนดตำแหน่งในสายงานวิทยาศาสตร์และเทคโนโลยี เขตสุขภาพที่ 8 ประจำปีงบประมาณพ.ศ. 2570 >>>เขตออกหนังสือแจ้งการดำเนินการ

18 ต.ค.68 ถึง 7 พ.ย.68

2. คกก.วิชาชีพ กลับกรองคุณสมบัติผู้ส่งวิจัยเข้าแผนปี 2570 ตามเกณฑ์(แจ้งผลผ่าน/ไม่ผ่านตามเกณฑ์แต่ละข้อ) และเรียงลำดับรายสายงาน (เลขตำแหน่งเดิมที่มีในแผน ยังไม่รับเลขตำแหน่งใหม่จนกว่า สป.จะแจ้ง)
- กรณีพิจารณาแล้ว ไม่ผ่าน ขอให้แจ้งเหตุผลในการไม่ผ่านเกณฑ์

10 พ.ย.68

3. คกก.วิชาชีพ ส่งผลการพิจารณากลับกรองมายังเขตสุขภาพ

12 พ.ย.68

4. เขต รวบรวม ตรวจสอบและประชุมสรุปแผนว19 สายวิทย์ ปี 2570

20 พ.ย.68

5. เขตแจ้งผลการพิจารณากลับกรอง ให้ทราบภายในเขต

• กรณีผู้ที่ไม่ผ่านแผนสายงานวิทย์ฯ ปี 2569

1. ส่งทวนสอบข้อมูล (อุทธรณ์) ไปยังสป. ในวันที่ 10 ต.ค.68 จะไม่สามารถขอเข้าแผนสายวิทย์ ปี 2570 ได้
2. ไม่ได้ส่งทวนสอบข้อมูล (อุทธรณ์) ไปยังสป. สามารถขอเข้าแผนสายวิทย์ ปี 2570 ได้โดยพิจารณาตามเกณฑ์

• ผู้ส่งวิจัย จัดทำเอกสารส่ง คกก.วิชาชีพ ผ่าน QR CODE

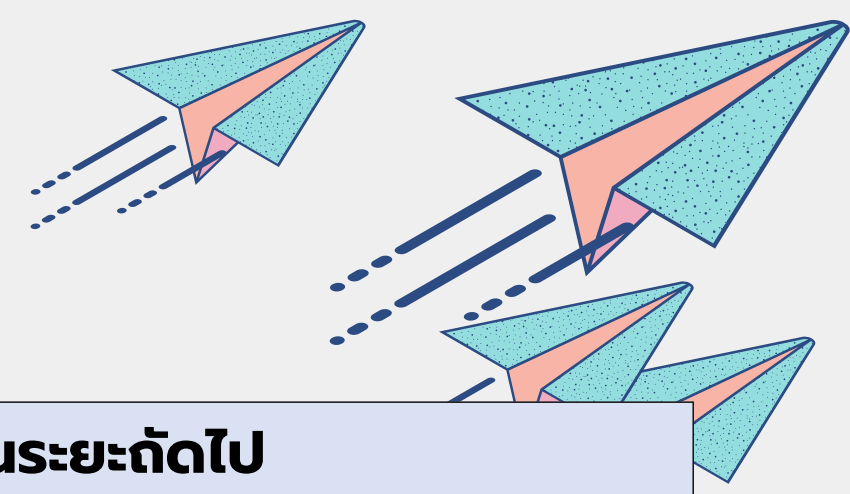
1. FULL PAPER
2. MANUSCRIPT
3. เอกสารหลักฐานการนำวิจัยไปใช้
4. แบบฟอร์ม 1 คำตาม 5 ข้อ เกณฑ์ 10 ข้อ กรณีเปลี่ยนชื่อเรื่องผลงาน



กรณีสป. แจ้งให้สามารถเพิ่มเลขตำแหน่งใหม่เข้าไปในแผนสายวิทย์ฯ ปี 2570 ได้ จะแจ้งให้ทราบในลำดับต่อไป

แนวทางการดำเนินการทบทวนแผนสายงานวิทย์ฯ ปี 2570

หลักเกณฑ์การพิจารณาแผนการกำหนดตำแหน่งในสายงานวิทยาศาสตร์ฯ



หลักเกณฑ์การพิจารณา	ส.ป.มีมติเห็นชอบแผนสายงานวิทย์ฯ ปี 2569-2570		ร่างแผนระยะถัดไป		
	2569 (2568 เดิม)	2570 (2569 เดิม)	2571	2572	2573
1. วิจัยเสร็จสมบูรณ์	ภายใน 31 ต.ค.2566	ภายใน ต.ค.2567	ภายใน ต.ค.2569	ภายใน ต.ค.2570	ภายใน ต.ค.2571
2. การดำเนินการวิจัยอยู่ระหว่างปี (งานวิจัยย้อนหลังไม่เกิน 3 ปี)	2564 - 2566	2565 - 2567	2567 - 2569	2568 - 2570	2569 - 2571
3. การนำวิจัยไปใช้ไม่น้อยกว่า 1 ปี โดยมีเอกสารหลักฐาน (ไม่ใช้การเผยแพร่ตีพิมพ์วิจัย)	นับระยะเวลาถึง 30 ต.ค.2567 *ตามหนังสือที่ ส.ป.แจ้ง	นับระยะเวลาถึง ต.ค.2568	นับระยะเวลาถึง ต.ค.2570	นับระยะเวลาถึง ต.ค.2571	นับระยะเวลาถึง ต.ค.2572
4. การปฏิบัติงานวิจัยมากกว่าร้อยละ 60 หรือมากกว่า 138 วัน (1 ปี=230 วันทำการ)	นับตั้งแต่เริ่มวางแผน จนถึงสรุปผลงานวิจัยเสร็จสิ้น และรายงานต่อผู้บังคับบัญชา (บทที่ 1 - 5 สมบูรณ์ครบถ้วนตามระเบียบวิธีวิจัย) *การนับระยะเวลาการปฏิบัติงานวิจัย จะไม่นับระยะเวลาในการตีพิมพ์เผยแพร่วิจัย **นับเฉพาะวันทำการ ไม่นับวันเสาร์-อาทิตย์ เนื่องจากคิดเวลาตาม FTE				

แนวทางการดำเนินการทบทวนแผนสายงานวิทย์ ปี 2570

การส่งไฟล์กำหนดตำแหน่งแผนสายงานวิทย์ฯ ปี 2570

กรณีมีเลขตำแหน่งอยู่ในแผนสายงานวิทย์ฯ ปี 2569 - 2570 (แผนสายงานวิทย์ฯ ปี 2568-2569 เดิม)

1. สร้างโฟลเดอร์ในลิงค์**รายสายงาน**และอัปโหลดไฟล์เอกสาร เอกสารดังนี้

1.1 FULL PAPER

1.2 MANUSCRIPT

1.3 เอกสารหลักฐานการนำวิจัยไปใช้

1.4 แบบฟอร์ม 1 คำถาม 5 ข้อ เกณฑ์ 10 ข้อ กรณีเปลี่ยนชื่อเรื่อง

(นายแพทย์ สสจ./พอ.สพศ.สพท. ลงนาม)

2. ให้กำหนดชื่อโฟลเดอร์ เลขตำแหน่ง_สายงาน_หน่วยงาน

ตัวอย่าง : 152511_พยาบาลวิชาชีพ_สพศ.อุดรธานี

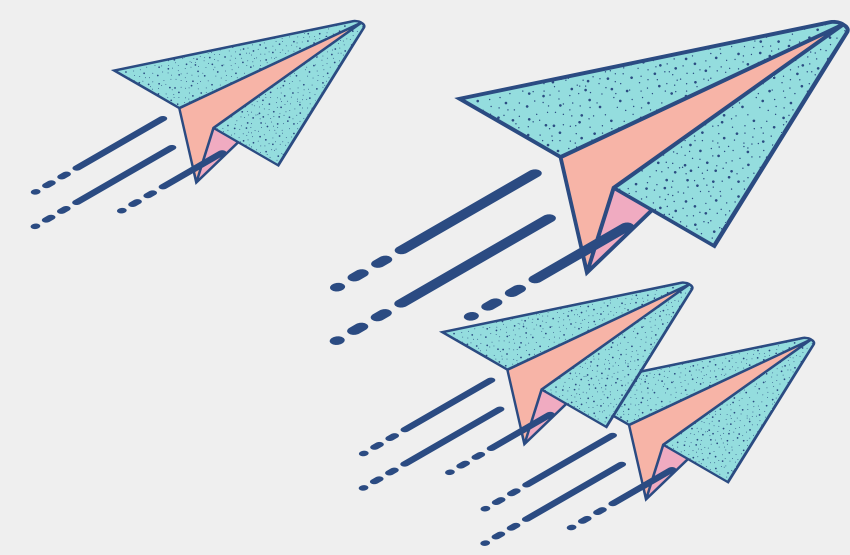
3. ให้กำหนดชื่อไฟล์ เลขตำแหน่ง_สายงาน_หน่วยงาน_ชื่อเอกสาร

ตัวอย่าง : 152511_พยาบาลวิชาชีพ_สพศ.อุดรธานี_FULL PAPER

152511_พยาบาลวิชาชีพ_สพศ.อุดรธานี_ MANUSCRIPT

152511_พยาบาลวิชาชีพ_สพศ.อุดรธานี_ การนำวิจัยไปใช้

152511_พยาบาลวิชาชีพ_สพศ.อุดรธานี_ แบบฟอร์ม 1



ลิงค์ส่งไฟล์กำหนดตำแหน่ง
แผนสายงานวิทย์ฯ ปี 2570

**กรณีสป. แจ้งให้สามารถเพิ่มเลขตำแหน่งใหม่เข้าไปใน
แผนสายวิทย์ฯ ปี 2570 ได้ จะแจ้งให้ทราบในลำดับต่อไป**