



# แผนของบค่าเสื่อม ปี 2569 และแผนของบลงทุน ปี 2570 เพื่อสนับสนุน Service Plan

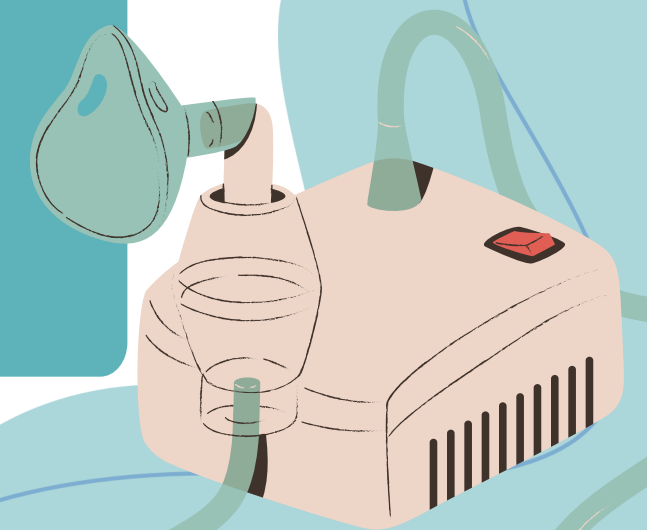
8 กันยายน 2568



กลุ่มงานพัฒนาระบบบริการสุขภาพ  
สำนักงานเขตสุขภาพที่ 8

# งบค่าเชื่อมโยง ปี 2569

**ทดแทนความเชื่อมโยงของครุภัณฑ์  
ซึ่งต้องมีรหัสครุภัณฑ์เดิมทดแทน  
ครุภัณฑ์ราคา 10,000 บาทขึ้นไป  
ขอได้ทุกหน่วย แต่ให้เน้นเติมเต็ม  
ในโรงพยาบาลแม่ข่าย ตอบสนอง SP  
และปิด GAP โรงพยาบาลแม่ข่าย  
ลดการส่งต่อออกนอกเขต  
ลดแออัด SWศ/SWT**

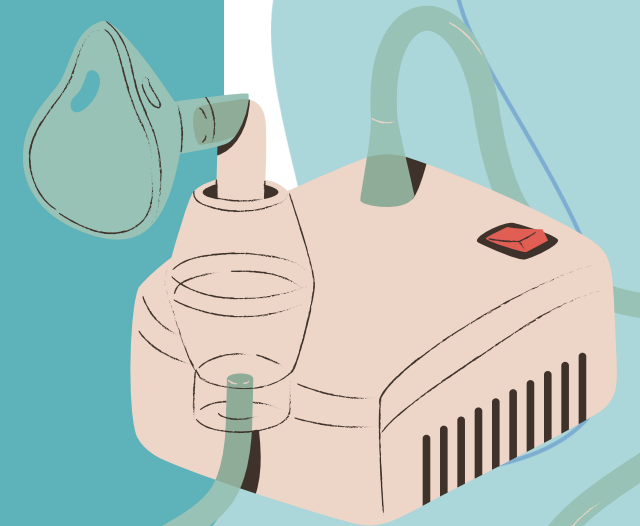


# งบค่าเสื่อม ปี 2569



**Service Plan ที่ส่งแผนของงบค่าเสื่อม ปี 69  
(เรียงลำดับแล้ว) มีดังนี้**

- 1. COPD**
- 2. รังสี**
- 3. ไต**
- 4. ช่องปาก**
- 5. อุบัติเหตุฉุกเฉิน**
- 6. ENT**
- 7. นิตเวช**
- 8. ศัลยกรรม**
- 9. แม่และเด็ก**
- 10. IMC**



# งบลงทุน ปี 2570

**รายการครุภัณฑ์ชิ้นใหญ่ SWศ/SWT  
1 ลบ ขึ้นไป SWช 1 แสบบาทกขึ้นไป  
ราคา ปฐมภูมิ 50,000 บาท ขึ้นไป  
ที่สำคัญต้องตอบสนอง SP สาขาอะไร**



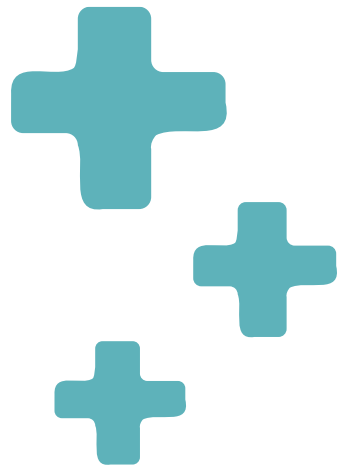
# งบลงทุน ปี 2570



**Service Plan ที่ส่งแผนของงบลงทุน ปี 70  
(เรียงลำดับแล้ว) มีดังนี้**

- 1. IMC**
- 2. อายุรกรรม**
- 3. ช่องปาก**
- 4. อุบัติเหตุฉุกเฉิน**
- 5. ENT**
- 6. นิตเวช**
- 7. ศัลยกรรม**
- 8. แม่และเด็ก**
- 9. ตา**





# THANK YOU



**กลุ่มงานพัฒนาระบบบริการสุขภาพ  
สำนักงานเขตสุขภาพที่ 8**