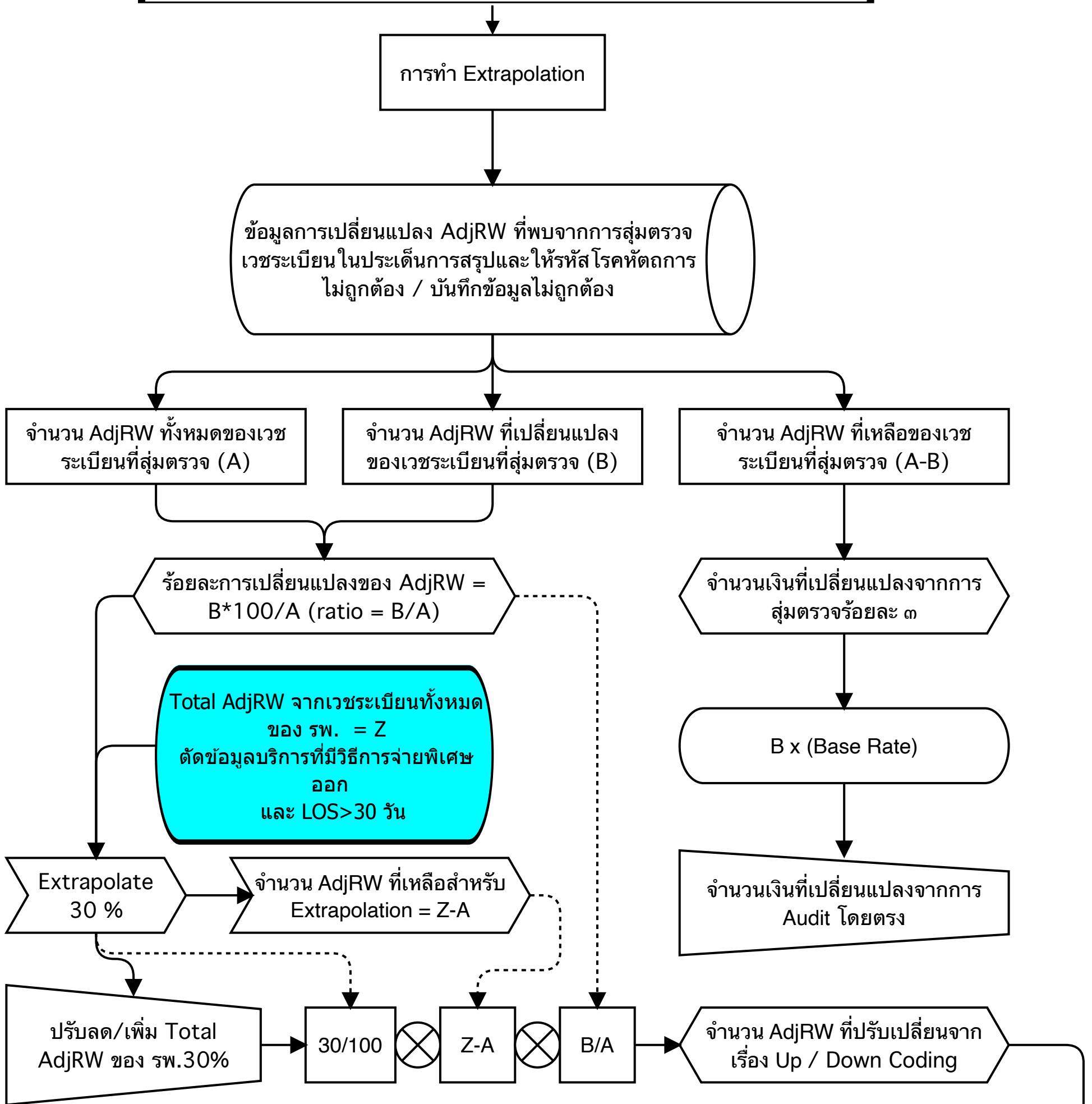


กลไกระดับเขต (อปสข.และคกก.IP) พิจารณาการ Extrapolation ตามบริบทของพื้นที่
เสนอคณะอนุฯกำหนดหลักเกณฑ์การดำเนินงานและบริหารจัดการกองทุนพิจารณา



สมมติ รพ. ก.รักษาผู้ป่วยในปี 25xx ได้ Total AdjRW จากเวชระเบียนทั้งหมด (Z) 10000 AdjRW
จากการสุ่มตรวจ รพ.ก. ร้อยละ 3 พบความเปลี่ยนแปลงของเวชระเบียนที่สุ่มตรวจ (B) เท่ากับ -20 AdjRW
AdjRW ทั้งหมดของเวชระเบียนที่ถูกสุ่มตรวจ(A) ที่ รพ.ก.ขอส่งเบิก เท่ากับ 500 AdjRW
สปสช เขต ต้องการทำ Extrapolation ร้อยละ 30 (หรือ 30/100 = 0.3)
รพ.ก. เหลือ Total AdjRW ให้มาทำ Extrapolation = 10000-500 = 9500 AdjRW
รพ.ก. ถูกปรับเปลี่ยน Total AdjRW เท่ากับ (30/100) x 9500 x (-20) / 500 = -114 AdjRW
รพ.ก.เหลือ Total AdjRW (500-20)+ (9500-114) = 9866