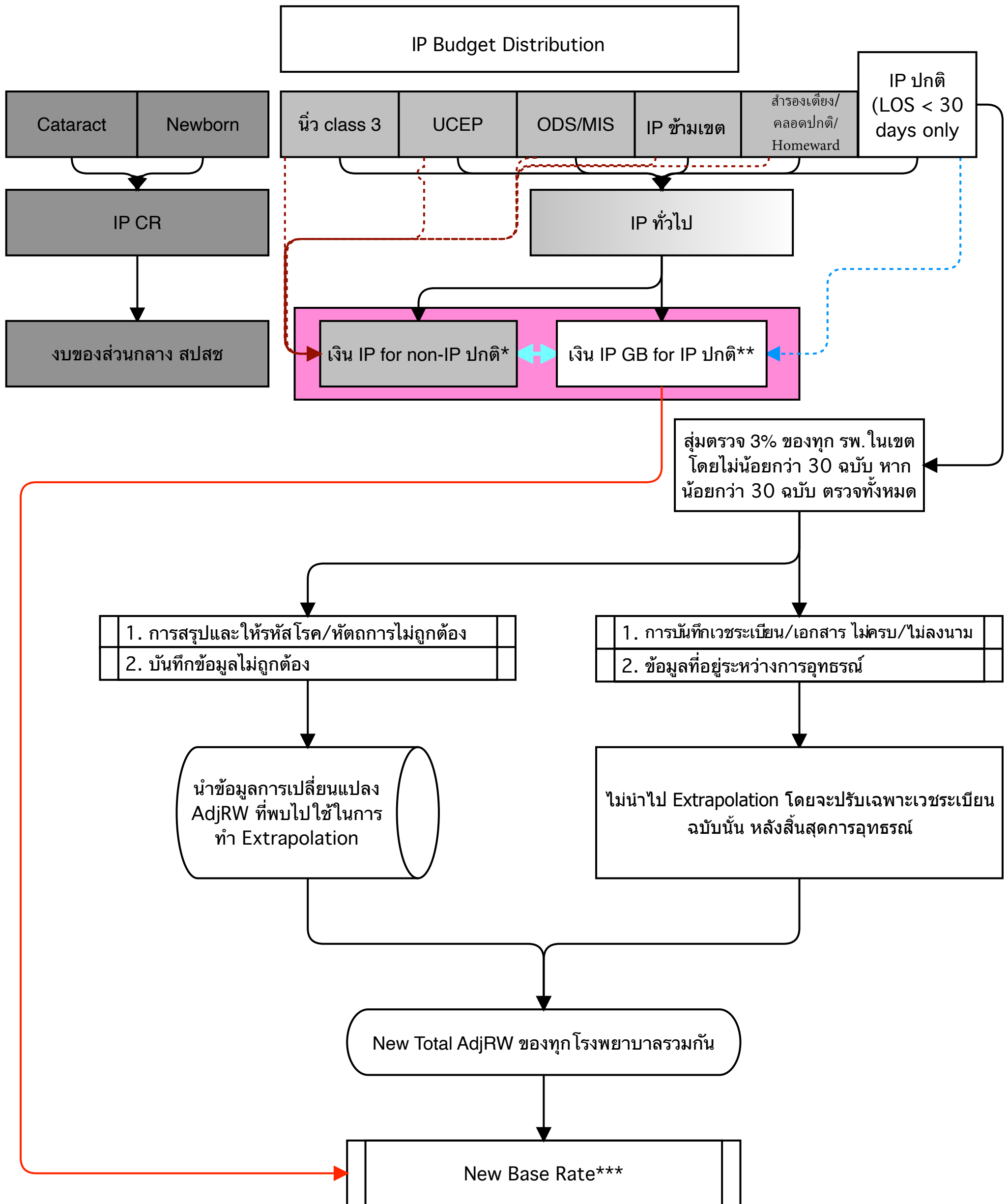


ข้อมูลการบริการ IP ปี 2568 ไตรมาส 1 และ 2



* เงิน IP for non-IP ปกติ เป็นการจ่ายแบบ fixed rate โดยใช้เงินจาก IP General (Global Budget เขต)

** เงิน IP GB for IP ปกติ เป็นเงิน IP ทั่วไป (Global Budget) หลังหักค่าใช้จ่ายจาก IP for non-IP ปกติ (fixed rate)

*** $\text{New Base Rate} = (\text{เงิน IP GB for IP ปกติของเขต}) / (\text{New Total AdjRW รวมของทุก โรงพยาบาลรวมกัน})$