



ประชุมคณะทำงานระบบบริการสุขภาพ สาขาไต เขตสุขภาพที่ 8



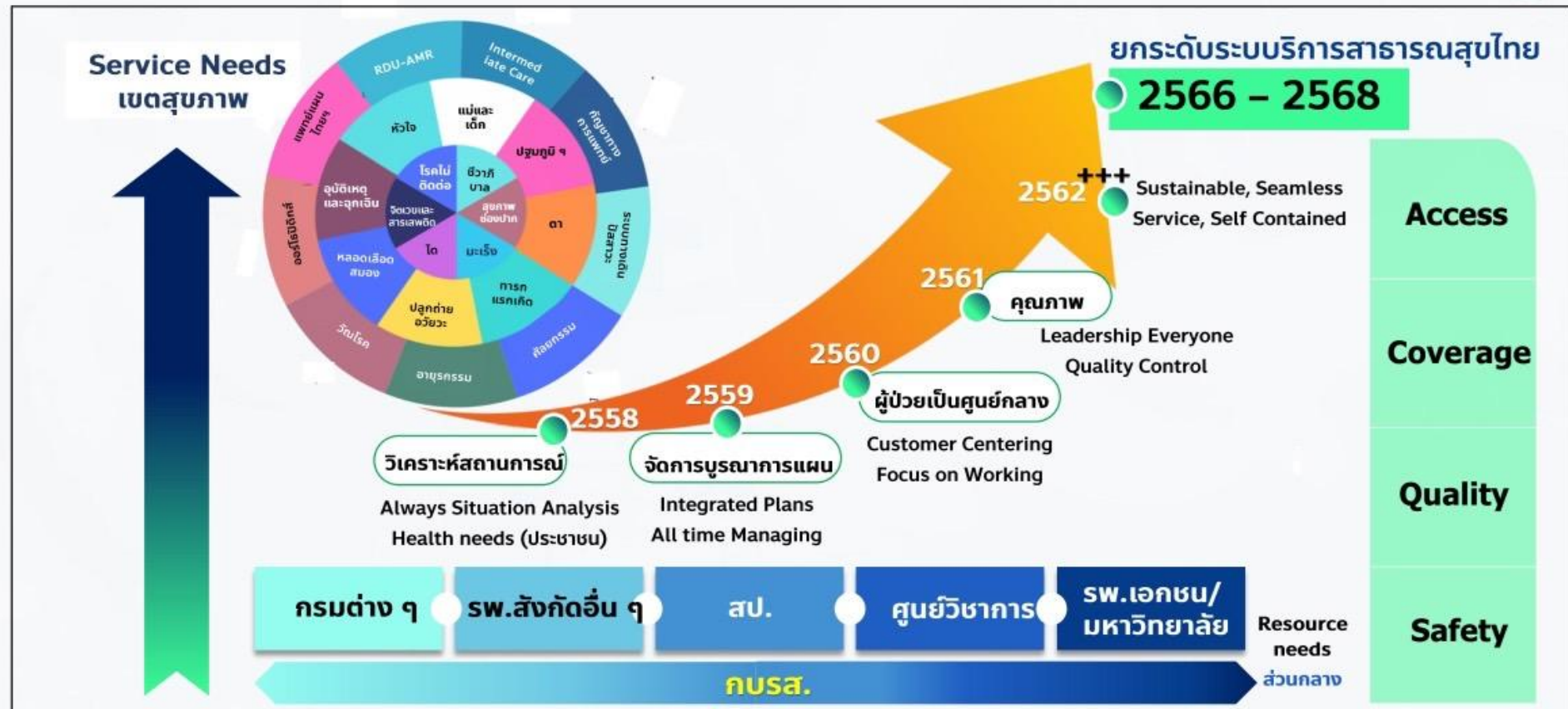
พญ.ปัทมาพร คำใจ
26/02/68

วาระการประชุม

- เรื่องแจ้งให้ทราบ
- จังหวัดนครพนมนำเสนอผลการดำเนินงาน
- เรื่องเพื่อพิจารณา

เรื่องแจ้งให้ทราบ

Service Needs Health Region



1.1 นโยบายและเป้าหมายการพัฒนาาระบบบริการสุขภาพ (Service Plan)



“ประชาชนเข้าถึงบริการสุขภาพ
ได้มากขึ้นอย่างครอบคลุม
ลดอัตราการตาย โรคที่สำคัญ”

“โรงพยาบาลของประชาชน
และเป็นที่พักของประชาชน”

ก้าวสู่ปีที่ 3

- แห่งการพัฒนาาระบบบริการตามนโยบาย
- แห่งการยกระดับระบบบริการสาธารณสุขไทย

S “เพิ่มการเข้าถึงบริการที่มีคุณภาพมาตรฐาน
A เพิ่มศักยภาพการบริการตามความต้องการ
P ของประชาชน บริบท ศักยภาพ และความพร้อม
ของพื้นที่”



“การพัฒนาาระบบบริการที่
ตอบสนองความต้องการของ
ประชาชนในทุกพื้นที่ ให้ได้รับ
บริการอย่างเท่าเทียมและทั่วถึง”

การบริหารจัดการ การจัดบริการ การใช้ทรัพยากรร่วมกัน (SEAMLESS)

การจัดกลุ่มการพัฒนา ระบบบริการสุขภาพ



23 สาขา

กลุ่มขับเคลื่อนนโยบาย



กลุ่มพัฒนาต่อยอด สู่ความเป็นเลิศ



กลุ่มพัฒนาเพื่อ เพิ่มการเข้าถึงบริการ



1.4 เข็มมุ่งการพัฒนากระบวนการบริการสุขภาพ (Service Plan) สาขาไต ปิงบประมาณ พ.ศ. 2568



เข็มมุ่ง



1. จำนวนผู้ป่วยโรคไตเรื้อรังระยะสุดท้ายท้ายรายใหม่ลดลง
2. ผู้ป่วยโรคไตเรื้อรังระยะสุดท้ายท้ายเข้าถึงบริการบำบัดทดแทนไตอย่างเหมาะสม
3. สนับสนุนการล้างทางช่องท้องในผู้ป่วยที่ต้องการการบำบัดทดแทนไต



เป้าหมาย



1. จำนวนผู้ป่วยโรคไตเรื้อรังระยะสุดท้ายท้ายรายใหม่ลดลง (มากกว่าร้อยละ 10) เมื่อเทียบกับปีงบประมาณก่อน
2. ผู้ป่วยโรคไตเรื้อรังระยะสุดท้ายท้ายเข้าถึงบริการบำบัดทดแทนไตอย่างเหมาะสม ด้วยการ Share Decision Making
3. ผู้ป่วยรายใหม่ที่ต้องได้รับการบำบัดทดแทนไตได้รับการล้างไตทางช่องท้อง

1.4 Service Delivery ระบบบริการสุขภาพ (Service Plan) สาขาไต ปังงบประมาณ พ.ศ. 2568

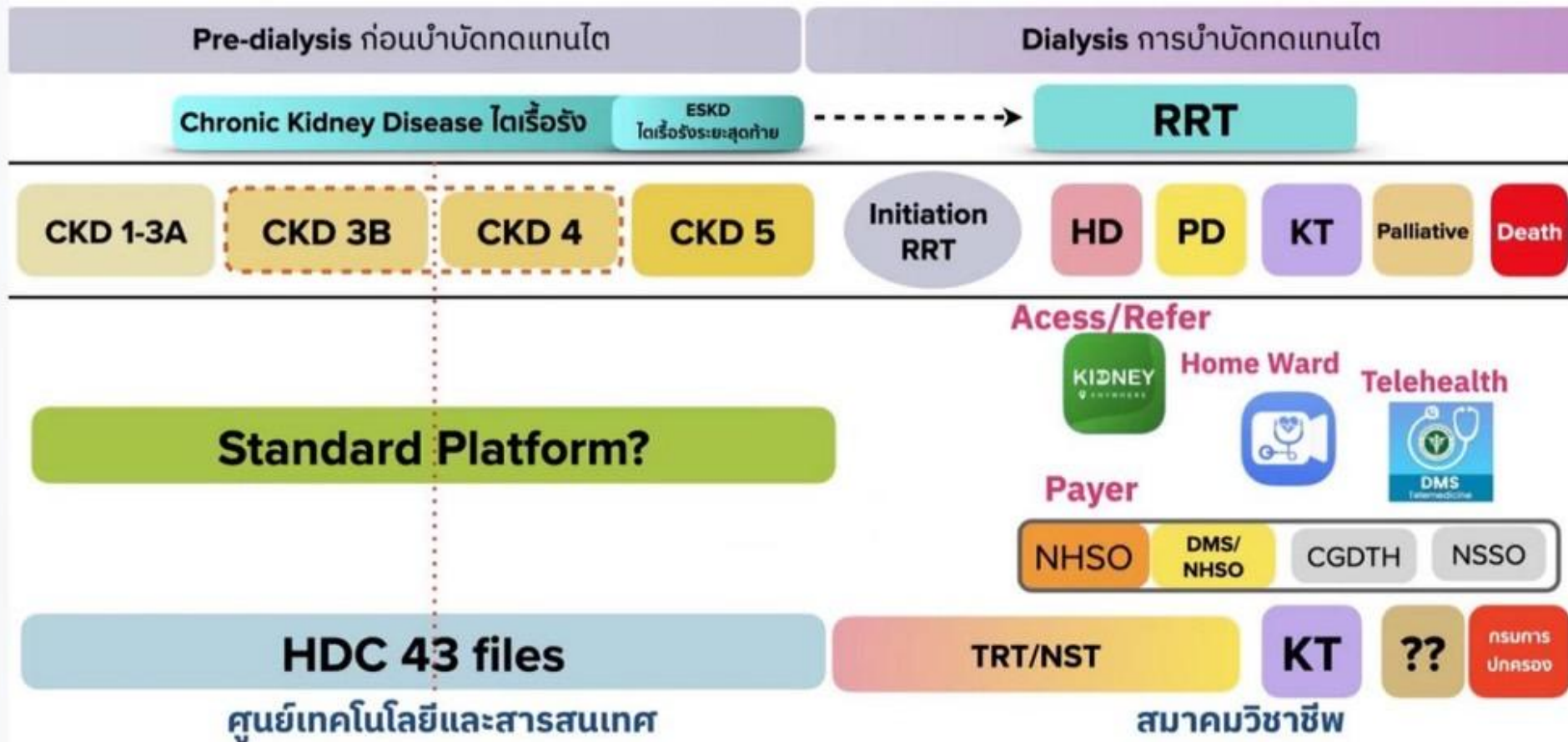


Service Delivery		เป้าหมายบริการ					
		P+	P	A+	A	S+	S
CKD 1	บริการฟอกเลือดด้วยเครื่องไตเทียม (Hemodialysis - HD)	✓	✓	✓	✓	✓	
CKD 2	บริการล้างไตทางช่องท้อง (Continuous Ambulatory Peritoneal Dialysis - CAPD)	✓	✓	✓	✓	✓	
CKD 3	บริการคลินิกชะลอไตเสื่อม (CKD Clinic)	✓	✓	✓	✓	✓	✓
CKD 4	บริการ Kidney Conservative Care	✓	✓	✓	✓	✓	✓

3.1 การดำเนินงานพัฒนาระบบเทคโนโลยีดิจิทัลทางด้านโรคไต



วิถีผู้ป่วยโรคไต



3.3 “โครงการคนไทย 7.2 ล้านคน รู้ค่าความเสี่ยงโรคไต”



โดย กองโรคไม่ติดต่อ กรมควบคุมโรค

รูปแบบงาน

งานแถลงข่าว + สัมมนาวิชาการ

ประธาน

รัฐมนตรีกระทรวงสาธารณสุข/
ปลัดกระทรวงสาธารณสุข

กิจกรรม

1. การเปิดตัว “ทศวรรษการป้องกันและชะลอไตเสื่อม พ.ศ. 2565 - 2574”
2. การประชาสัมพันธ์ “โครงการคนไทย 7.2 ล้านคน รู้ค่าความเสี่ยงโรคไตเรื้อรัง” เชิญชวนคนไทย เข้ารับการตรวจคัดกรองโรคไตเรื้อรัง ณ โรงพยาบาลใกล้บ้าน และขอความร่วมมือจาก อสม. ดำเนินการค้นหากลุ่มป่วยในครัวเรือนที่รับผิดชอบ
3. ปาฐกถาพิเศษ โดย ผู้บริหารกระทรวงสาธารณสุข
4. การจัดบูธนิทรรศการ โดยหน่วยงานภาคีเครือข่าย
5. การให้สัมภาษณ์สื่อมวลชน
6. การสัมมนาวิชาการวันไตโลก 2568

วันที่

13 มีนาคม 2568
(ตรงกับวันไตโลก)

สถานที่

โรงแรม TK Palace

กลุ่มเป้าหมายเข้ารับการตรวจคัดกรอง

- ผู้ป่วยเบาหวาน ความดันโลหิตสูง
 - ผู้สูงอายุ
 - ประชาชนทั่วไป (ผู้สูงอายุ)
- กำหนด level ของการเข้าถึงคัดกรอง ก่อนเข้าระบบ ตรวจคนที่ยังไม่ได้ตรวจ

ข้อมูลการนำเสนอ

- จำนวนโรคไตเรื้อรัง(แยกราย **Stage**) ปีงบประมาณ 2567
- จำนวนผู้ป่วย **HD CAPD APD** ปีงบประมาณ 2568(ไตรมาส1)
- จำนวนหน่วยบริการ **HD PD** ปี 2565-2568
- บุคลากรที่ให้บริการ **HD PD** ปีงบประมาณ 2567
- แผนการพัฒนากุศลกร
- การให้บริการตาม **Service delivery**
- ปัญหาและอุปสรรค

จำนวนผู้ป่วยโรคไตเรื้อรัง(แยกราย Stage) งบประมาณ 2567 เขตสุขภาพที่ 8 HDC 17/02/2568

จังหวัด	รวมทุก Stage	Stage 1	ร้อยละ	Stage 2	ร้อยละ	Stage 3	ร้อยละ	Stage 4	ร้อยละ	Stage 5	ร้อยละ
1.อุดรธานี	39,501	9,885	25.0	12,711	32.2	11,242	28.5	3,482	8.8	2,181	5.5
2.สกลนคร	33,447	7,269	21.7	9,995	29.9	10,469	31.3	3,630	10.9	2,084	6.2
3.นครพนม	8,713	915	10.5	1,634	18.8	3,215	36.9	1,988	22.8	1,231	14.1
4.เลย	13,731	2,229	16.2	3,751	27.3	5,319	38.7	1,717	12.5	715	5.2
5.บึงกาฬ	9,362	1,407	15.0	2,442	26.1	3,583	38.3	1,270	13.6	660	7.0
6.หนองคาย	14,251	3,516	24.7	4,678	32.8	3,925	27.5	1,314	9.2	818	5.7
7.หนองบัวลำภู	8,112	1,427	17.6	1,861	22.9	3,019	37.2	1,171	14.1	634	7.8
รวมเขตสุขภาพ	117,502	16,763	14.3	37,072	31.6	40,772	34.7	14,572	12.4	8,323	7.0

จำนวน ผู้ป่วย HD CAPD APD เขตสุขภาพที่ 8 ปีงบประมาณ พ.ศ. 2568 (ไตรมาส 1)

จังหวัด	รวม ผู้ป่วย PD+HD	จำนวน ผู้ป่วย CAPD	จำนวน ผู้ป่วย APD	จำนวนผู้ป่วย HD				จำนวนเครื่อง HD (เครื่อง)			
				รัฐบาล	หน่วยเอกชนใน รพ.รัฐบาล	เอกชน	รวม	รัฐบาล	หน่วยเอกชนใน รพ.รัฐบาล	เอกชน	รวม
1.อุดรธานี	2,811	326	64	3	944	1,474	2,421	18	147	204	369
2.สกลนคร	3,031	394	94	625	1,184	734	2,543	47	122	120	289
3.นครพนม	1,273	69	49	364	176	791	1,155	69	24	60	153
4.เลย	998	138	9	75	89	687	851	16	16	66	98
5.บึงกาฬ	793	46	18	110	198	421	729	33	33	65	131
6.หนองคาย	954	91	52	229	88	494	811	46	20	71	137
7. หนองบัวลำ ภู	477	128	29	160	0	160	320	24	0	12	36
รวมเขต สุขภาพ	10,513	1,192	315	1566	2,679	4,761	9,006	253	362	598	1,213

จำนวนหน่วยบริการ HD PD ปี 2565 - 2567

จังหวัด	ศูนย์ HD (ภาครัฐ+เอกชน)				ศูนย์ PD			
	2565	2566	2567	2568	2565	2566	2567	2568
1.อุดรธานี	17	19	21	22	4	4	4	4
2.สกลนคร	15	16	19	19	3	3	3	3
3.นครพนม	8	9	10	11	2	2	2	2
4.เลย	5	5	5	6	1	1	1	1
5.บึงกาฬ	4	6	9	9	2	2	2	2
6.หนองคาย	10	10	10	10	2	2	2	2
7.หนองบัวลำภู	3	3	3	3	1	1	1	1
รวมเขตสุขภาพ	62	68	77	80	15	15	15	15

จำนวนผู้ป่วยล้างไตทางช่องท้องและข้อมูล Exit site infection และ Peritonitis เขตสุขภาพที่ 8

ตารางข้อมูลการให้บริการผู้ป่วยโรคไตในเขตสุขภาพที่ 1 ปี 2567

ข้อมูลตั้งแต่วันที่ 1 ตุลาคม 2566 – 30 กันยายน 2567

จังหวัด	ระยะเวลา รอวางสาย TK (วัน)	จำนวนผู้ป่วยที่ทำ CAPD	Peritonitis (episode per patient year)	ESI (episode per patient year)
1.อุดรธานี	7-14	390	0.30	0.16
2.สกลนคร	7-8	388	0.20	0.04
3.นครพนม	30	118	0.13	0.01
4.เลย	45-60	147	0.50	0
5.บึงกาฬ	17	64	0.26	0.13
6.หนองคาย	2-5	143	0.41	0.06
7.หนองบัวลำภู	7	157	0.34	0.10

บุคลากรที่ให้บริการ PD เขตสุขภาพที่ 8 ปีงบประมาณ 2567

จังหวัด	จำนวนอายุรแพทย์โรคไต				จำนวนศัลยแพทย์ที่วางสาย TK		จำนวน PD Nurse		สัดส่วนผู้ป่วย : พยาบาล (รัฐบาล)
	อายุรแพทย์โรคไต	กุมารแพทย์โรคไต	แพทย์อบรม 4 เดือน	แพทย์กำลังศึกษา	ศัลยแพทย์ทั่วไป	Vascular + CVT	รัฐบาล	เอกชน	
1.อุดรธานี	5	จบปี 68	-	-	4	0	7	0	1:56
2.สกลนคร	4	-	1	-	9	3	5	0	1:77
3.นครพนม	1	-	-	-	1	0	2	0	1:59
4.เลย	2	-	-	-	1	0	2	0	1:73.5
5.บึงกาฬ	1	-	1	-	1	0	3	0	1:21.3
6.หนองคาย	3	-	-	-	10	0	2	0	1:71.5
7.หนองบัวลำภู	2	-	-	-	1	0	2	0	1:78.5
รวม	18		2		27	3	23	0	

การให้บริการตาม Service Delivery Service Plan สาขาไต เขตสุขภาพที่ 8

Level	จำนวน รพ.	Service Delivery							
		HD		PD		CKD Clinic		Kidney Conservative Care	
		มี	ไม่มี	มี	ไม่มี	มี	ไม่มี	มี	ไม่มี
P+	2	2	0	2	0	2	0	2	0
P	4	4	0	4	0	4	0	4	0
A+	5	5	0	5	0	5	0	5	0
A	9	6	3	2	7	9	0	9	0
S+	15	3	12	1	10	15	0	15	0
S	53	12	41	1	52	53	0	53	0
รวม	88	32	56	15	73	88	0	88	0

ปัญหาอุปสรรค

- ขาดแคลนอัตรากำลัง ขาดพยาบาล ทั้งรพ.ทำให้ไม่ได้รับการจัดสรร
- จำนวนผู้ป่วยESRD เริ่ม dialysis ด้วย Unplanned dialysis เป็นส่วนใหญ่มาก
- ผู้ป่วยไม่ยอมทำCAPD/APD
- ระยะเวลารอคอย vascular access นาน

จังหวัดนครพนมนำเสนอผลการดำเนินงาน

1.4 เข็มมุ่งการพัฒนากระบวนการบริการสุขภาพ (Service Plan) สาขาไต **ปีงบประมาณ พ.ศ. 2568**



เข็มมุ่ง



1. จำนวนผู้ป่วยโรคไตเรื้อรังระยะสุดท้ายท้ายรายใหม่ลดลง
2. ผู้ป่วยโรคไตเรื้อรังระยะสุดท้ายท้ายเข้าถึงบริการบำบัดทดแทนไตอย่างเหมาะสม
3. สนับสนุนการล้างทางช่องท้องในผู้ป่วยที่ต้องการการบำบัดทดแทนไต



เป้าหมาย



1. จำนวนผู้ป่วยโรคไตเรื้อรังระยะสุดท้ายท้ายรายใหม่ลดลง (มากกว่าร้อยละ 10) เมื่อเทียบกับปีงบประมาณก่อน
2. ผู้ป่วยโรคไตเรื้อรังระยะสุดท้ายท้ายเข้าถึงบริการบำบัดทดแทนไตอย่างเหมาะสม ด้วยการ Share Decision Making
3. ผู้ป่วยรายใหม่ที่ต้องได้รับการบำบัดทดแทนไตได้รับการล้างไตทางช่องท้อง

เรื่องพิจารณา

1. ร้อยละของผู้ป่วย DM และ/หรือ HT ที่ได้รับการค้นหาและคัดกรองโรคไตเรื้อรัง
เป้าหมาย ร้อยละ 80

2. การชะลอความเสื่อมของไต ผู้ป่วยที่มารับบริการ BP < 140/90 mmHg
เป้าหมาย ร้อยละ 80

3. การชะลอความเสื่อมของไต ผู้ป่วยที่มารับบริการโรงพยาบาลได้รับ ACEi/ARB
เป้าหมาย ร้อยละ 60

- 4. ร้อยละของผู้ป่วย CKD ที่มีอัตราการลดลงของ eGFR < 5 ml/min/1.73m²/y

เป้าหมาย ร้อยละ 66

- 5. การชะลอความเสื่อมของไต ผู้ป่วย(เฉพาะที่มีเบาหวานร่วม) ที่มารับบริการโรงพยาบาลได้รับการตรวจ HbA1c และมีค่าผลการตรวจตั้งแต่ 6.5% ถึง 7.5%

เป้าหมาย ร้อยละ 40

- 6. การชะลอความเสื่อมของไต ผู้ป่วยได้รับการตรวจ urine protein

เป้าหมาย ร้อยละ 80



สาขาไต เขตสุขภาพที่ 8

