

“เพิ่มการเข้าถึงบริการสุขภาพจิต และบำบัดยาเสพติด” (มินิรัฐนาร์กซ์/Home Ward/SMI-V) “Service Plan Anywhere”



ข้อสั่งการ Service Plan สาขา สุขภาพจิตและสารเสพติด เขตสุขภาพที่ 8



นายแพทย์วิฑูรย์พงศ์ วงศ์วิวัฒน์ ผู้ตรวจราชการกระทรวงสาธารณสุข เขตสุขภาพที่ ๘

Self - Contained

ขับเคลื่อนการดูแลผู้ป่วยจิตเวชและยาเสพติดตาม Patient Journey

- ดำเนินการครอบคลุมทุกจังหวัด ในเขตสุขภาพที่ 8

ขับเคลื่อนการดูแลเฝ้าระวังผู้ป่วย SMI-V ด้วยโปรแกรม V-Care

- จังหวัดนครพนม นำร่องดำเนินการ ปี 2566 ขยายผลจังหวัดแรกอุดรธานี ปี 2568
- ทุกจังหวัดขับเคลื่อนงาน SMI-V ด้วยโปรแกรม V-Care เริ่มดำเนินการ มี.ค. 2568

จัดตั้ง มินิรัฐนาร์กซ์/Home Ward ยาเสพติด ร้อยละ 50 ในปีงบประมาณ 2568

มินิรัฐนาร์กซ์ดำเนินการแล้ว จำนวน 31 แห่ง คิดเป็น 36 %

จ.นครพนม จำนวน 10 แห่ง คิดเป็น 91 %	จ.อุดรธานี จำนวน 8 แห่ง คิดเป็น 38 %
จ.สกลนคร จำนวน 4 แห่ง คิดเป็น 36 %	จ.หนองคาย จำนวน 3 แห่ง คิดเป็น 33 %
จ.หนองบัวลำภู จำนวน 3 แห่ง คิดเป็น 33 %	จ.บึงกาฬ จำนวน 2 แห่ง คิดเป็น 13 %
จ.เลย จำนวน 1 แห่ง คิดเป็น 6 %	

มินิรัฐนาร์กซ์ ปี 68 เปิดเพิ่มจำนวน 25 แห่ง รวมทั้งสิ้น 56 แห่ง คิดเป็น 64 %

จ.สกลนคร จำนวน 11 แห่ง	จ.อุดรธานี จำนวน 7 แห่ง
จ.บึงกาฬ จำนวน 3 แห่ง	จ.นครพนม จำนวน 1 แห่ง
จ.หนองคาย จำนวน 1 แห่ง	จ.หนองบัวลำภู จำนวน 1 แห่ง
จ.เลย จำนวน 1 แห่ง	

Home ward ยาเสพติด ดำเนินการแล้ว จำนวน 16 แห่ง คิดเป็น 18 %

จ.สกลนคร จำนวน 10 แห่ง	จ.นครพนม จำนวน 3 แห่ง
จ.หนองคาย จำนวน 2 แห่ง	จ.บึงกาฬ จำนวน 1 แห่ง

Share Resource

ทีมจิตแพทย์จังหวัด

- จิตแพทย์จังหวัด ดูแลผู้ป่วยจิตเวช และสารเสพติด ร่วมกันภายในจังหวัด Consultant Extended OPD
- โรงพยาบาลทุกแห่ง สามารถดูแลผู้ป่วยจิตเวช และสารเสพติด ร่วมกันภายในเขตสุขภาพ Consultant Extended OPD/มินิรัฐนาร์กซ์

การบริหารจัดการยา

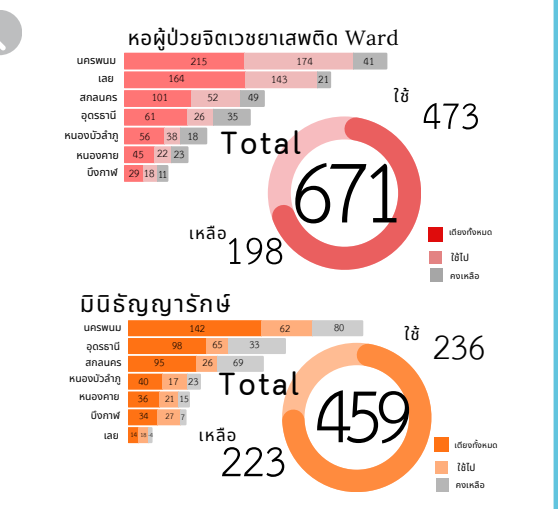
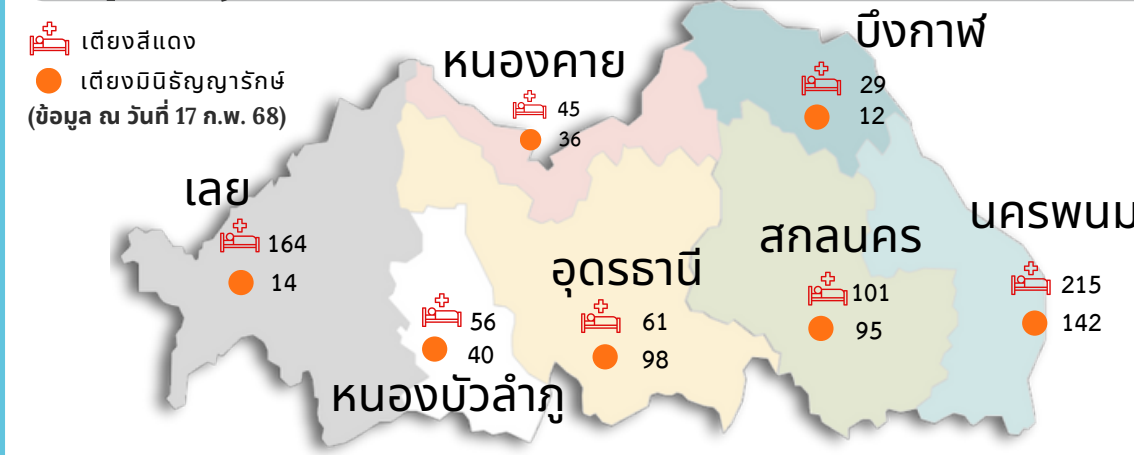
- สพจ. และ สพท. บริหารยา Methylphenidate ให้เพียงพอภายในจังหวัด

Planning Service Plan

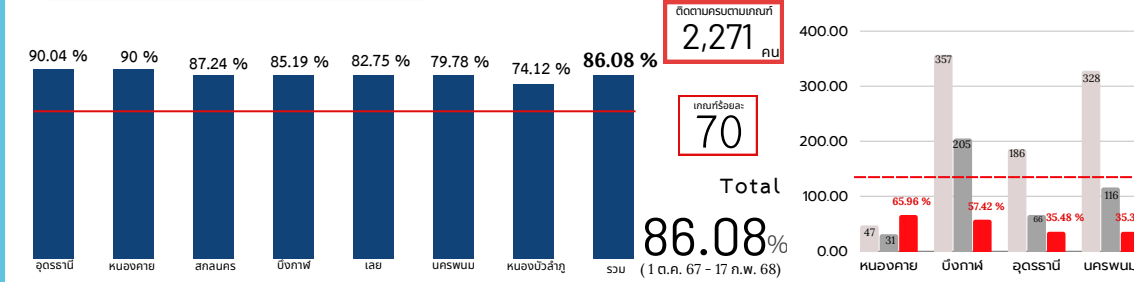
- พัฒนา Dashboard (Monitoring) เขตสุขภาพ
 - Capacity เต็มสีแดง
 - ระบบ V-Care (ผู้ป่วยสีเขียว เหลือง ส้ม แดง)
 - ผู้ป่วย SMI-V
 - Retention Rate
 - ฆ่าตัวตายสำเร็จ
 - พยายามฆ่าตัวตายเข้าถึงบริการ (7 มาตรการ)
- พัฒนาระบบ V-Care (งบประมาณเขตสุขภาพ)

Seamless Refer

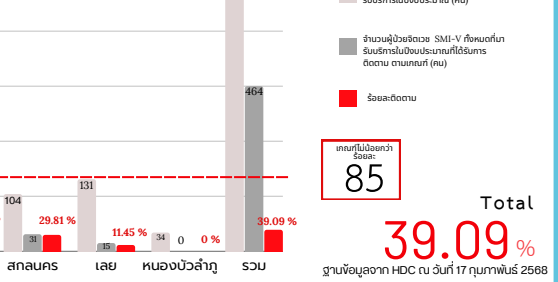
Capacity เต็มที่รองรับการให้บริการผู้ป่วยจิตเวชยาเสพติด



Retention Rate



ผู้ป่วยจิตเวชที่มีความเสี่ยงต่อการก่อความรุนแรง (SMI-V)



- การเผชิญเหตุผู้ป่วย SMI-V มีมาตรฐานการปฏิบัติงาน (SOP) 191 First Call ได้แก่ จ. นครพนม อุดรธานี สกลนคร หนองคาย บึงกาฬ และเลย 1669 First Call ได้แก่ จ. หนองบัวลำภู และสกลนคร
- ศูนย์พักคอย จำนวน 6 แห่ง ได้แก่ จ. บึงกาฬ จำนวน 3 แห่ง และ จ. เลย จำนวน 3 แห่ง
ข้อเสนอแนะ: สว.เฉพาะทาง/ศูนย์วิชาการ จัดทำแบบประเมินมาตรฐานศูนย์พักคอย
ข้อสังเกต: ศูนย์พักคอย ไม่มีหลักเกณฑ์ดำเนินการ/คู่มือ
- Update Dashbord ทุกวันจันทร์ Monitor Capacity/Retention Rate



แพทย์หญิงบุญศิริ จันศิริมงคล สารสนเทศฯ เขตสุขภาพที่ ๘