



เขตสุขภาพที่ 8 อุดรธานี

Service Plan

สาขาสุงภาพพะระสงฆ์ และสาขาผู้สูงอายุ

วันที่ 13 กุมภาพันธ์ 2568

นายแพทย์จักร เทิกนุทด
รองนายแพทย์สาธารณสุขจังหวัดสกลนคร



เขตสุขภาพที่ 8 อุดรธานี

Service Plan สาขาระงับชีพ

วันที่ 13 กุมภาพันธ์ 2568

นายแพทย์จักร เข็กขุนทด
รองนายแพทย์สาธารณสุขจังหวัดสกลนคร



ข้อมูลรับบริการสุขภาพพระสงฆ์ เขตสุขภาพที่ 8

ร้อยละ OPD

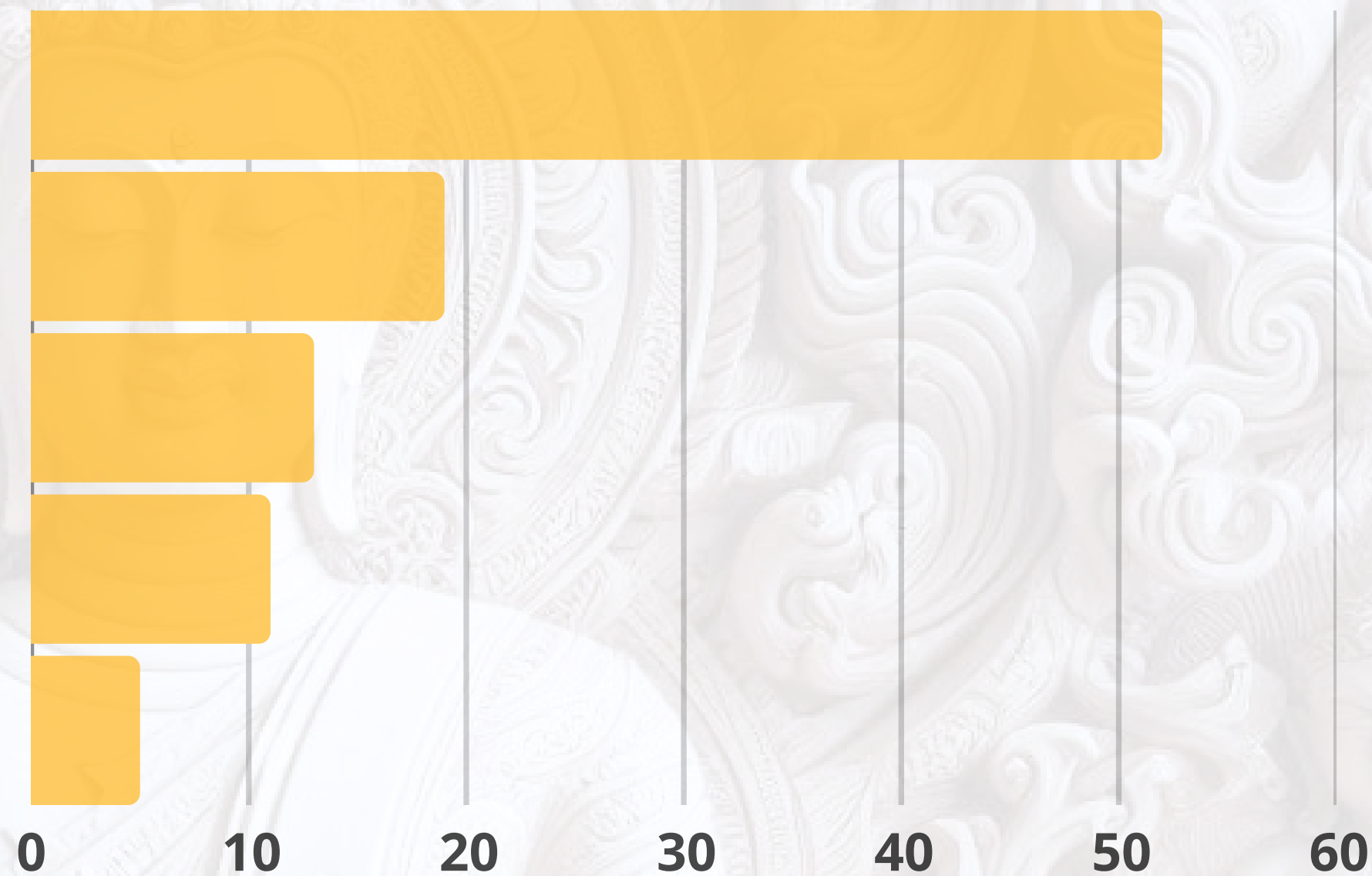
Essential (primary) hypertension

Type 2 diabetes mellitus

Chronic kidney disease, stage 5

Hyperplasia of prostate

Chronic obstructive pulmonary





ข้อมูลรับบริการสุขภาพพระสงฆ์ เขตสุขภาพที่ 8

ร้อยละ IPD

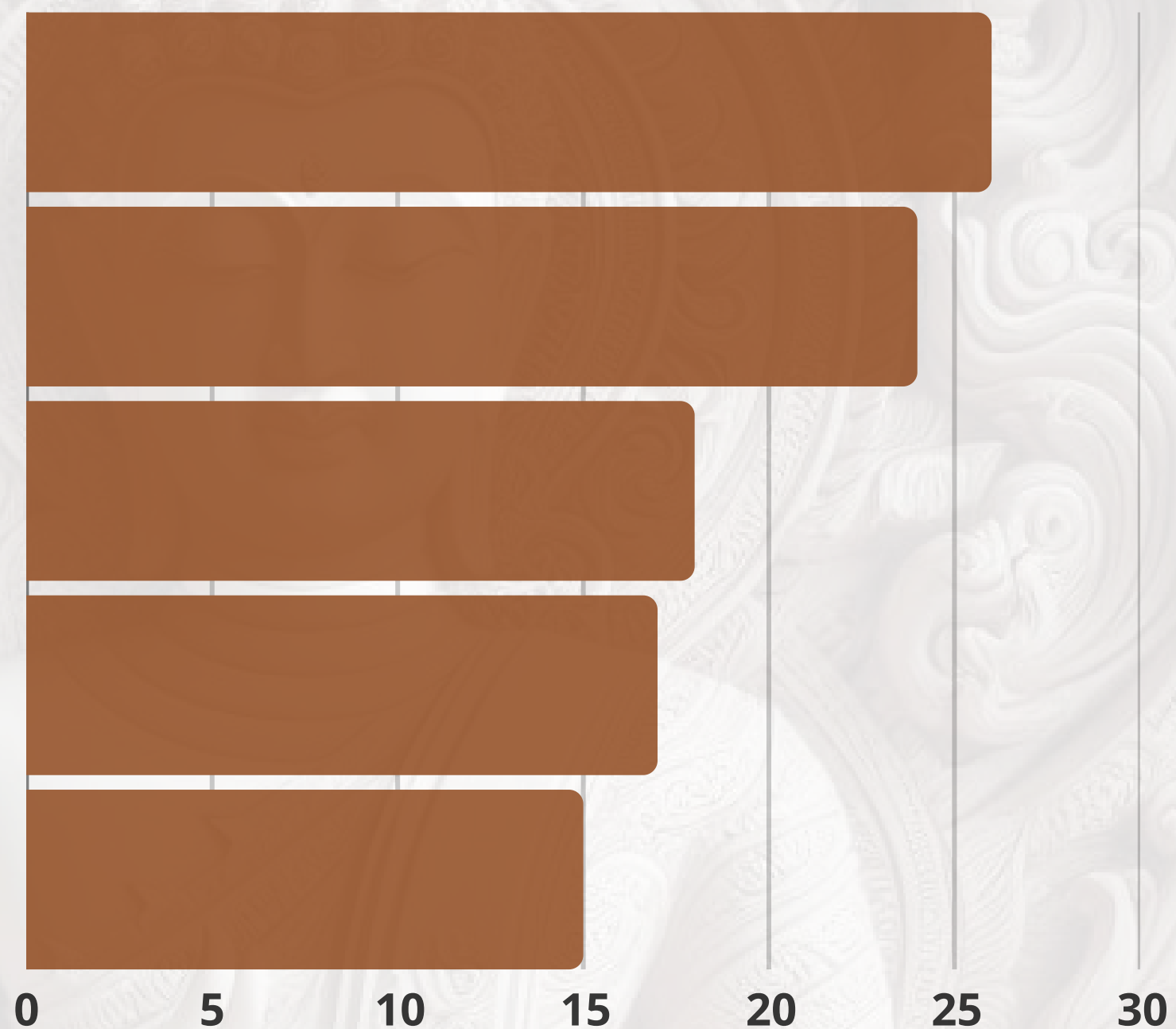
Chronic obstructive pulmonary

Malignant neoplasm of rectum

Senile cataract, morgagnian type

Type 2 diabetes mellitus

Cerebral infarction





ข้อมูล ศาสนสถาน เขตสุขภาพที่ 8

จังหวัด	จำนวน ศาสนสถาน จากการสำรวจ			จำนวนวัดในเขต 8	
	วัด	สำนักสงฆ์	อื่นๆ	สร.	พศจ.
อุดรธานี	1,589		0	1,594	1,596
สกลนคร	1,287		0	1,290	1,287
นครพนม	843	119	0	876	843
เลย	818		0	769	818
หนองบัวลำภู	562	294	0	534	562
หนองคาย	712	220	0	712	712
บึงกาฬ	509	220	0	487	509
รวม	6,320	853	0	6,262	6,327



ข้อมูล พระสงฆ์ เขตสุขภาพที่ 8

จังหวัด	จำนวน ผู้นำศาสนา เขตสุขภาพที่ 8 ปี 2567				จำนวน ผู้นำศาสนา อยู่จริง 1,3 UC , nonUC เขตสุขภาพที่ 8 ปี 2567			
	พระสงฆ์	สามเณร	แม่ชี	รวม	พระสงฆ์	สามเณร	แม่ชี	รวม
อุดรธานี	3,493	222	113	3,828	3,117	46	102	3,265
สกลนคร	3,224	350		3,574	2,139	221	138	2,498
นครพนม	2,883	433	90	3,406	1,130	85	23	1,238
เลย	1,064	225	56	1,345	1,064	225	56	1,345
หนองบัวลำภู	2,806	306	69	3,181	1,447		55	1,502
หนองคาย	1,972	291	32	2,295	2,093	223	79	2,395
บึงกาฬ	2,012	224		2,236	1,236		34	1,270
รวม	17,454	2,051	360	19,865	12,226	800	487	13,513

ข้อมูลพระสงฆ์ ของหน่วย
งานราชการอื่น

- สำนักงานพระพุทธศาสนา 30,151 รูป

< 35 ปี 4,421 รูป

> 35 ปี 7,805 รูป



ผลการดำเนินงาน คัดกรอง / ตรวจสอบสุขภาพพระสงฆ์

แยกรายจังหวัด

จังหวัด	จำนวนพระสงฆ์ทั้งหมด	จำนวนพระสงฆ์ที่ตรวจ			
		< 35 ปี	> 35 ปี	รวม	ร้อยละ
บึงกาฬ	1270	34	205	239	18.82
หนองบัวลำภู	2042	128	1092	1220	59.75
อุดรธานี	4,845	645	4150	4,795	98.97
เลย	1504	112	535	647	43.02
หนองคาย	2734	185	1787	1972	72.13
สกลนคร	2770	163	1887	2050	74.01
นครพนม	2583	78	791	869	33.64
เขตสุขภาพที่ 8	17748	1345	10447	11792	66.44

แบ่งกลุ่มตามภาวะสุขภาพ

1

ปกติ

7,159 รูป

2

เสี่ยง

2,747 รูป

- สูบบุหรี่ 1,817 รูป
- BMI > 25 543 รูป
- HT 1,504 รูป
- DM 969 รูป
- ไขมันในเลือดสูง 274

3

ป่วย

1,886 รูป

รายเก่า

- โรคปอด 57
- หัวใจและหลอดเลือด 77
- HT 922
- DM 282
- ไขมันในเลือดสูง 113

รายใหม่

- HT 164
- DM 193
- ไขมันในเลือดสูง 22

แผนการดำเนินการตามภาวะสุขภาพ

- * ถวายความรู้และคำแนะนำเรื่องการดูแลสุขภาพให้สอดคล้องกับพระธรรมวินัย
- * นัดตรวจสุขภาพประจำปี 1 ครั้ง

ถวายความรู้ ปรับเปลี่ยนพฤติกรรม 3 อ 2 ส 1 น 1 พ

- * ดูแลพระกลุ่มเสี่ยง โดย พระ อสว.
- * ติดตาม/ประเมินผลการปรับเปลี่ยนพฤติกรรม 2 ครั้ง
 - ครั้งที่ 1 ห่างจากการตรวจคัดกรองสุขภาพ (3 เดือน)
 - ครั้งที่ 2 ห่างจากครั้งที่ 1 (3 เดือน)
- * นัดตรวจสุขภาพประจำปี 2 ครั้ง

OPD สงฆ์/หอสงฆ์อาพาธ



- * ส่งต่อ รักษาตามแนวทาง
- * telemedicine

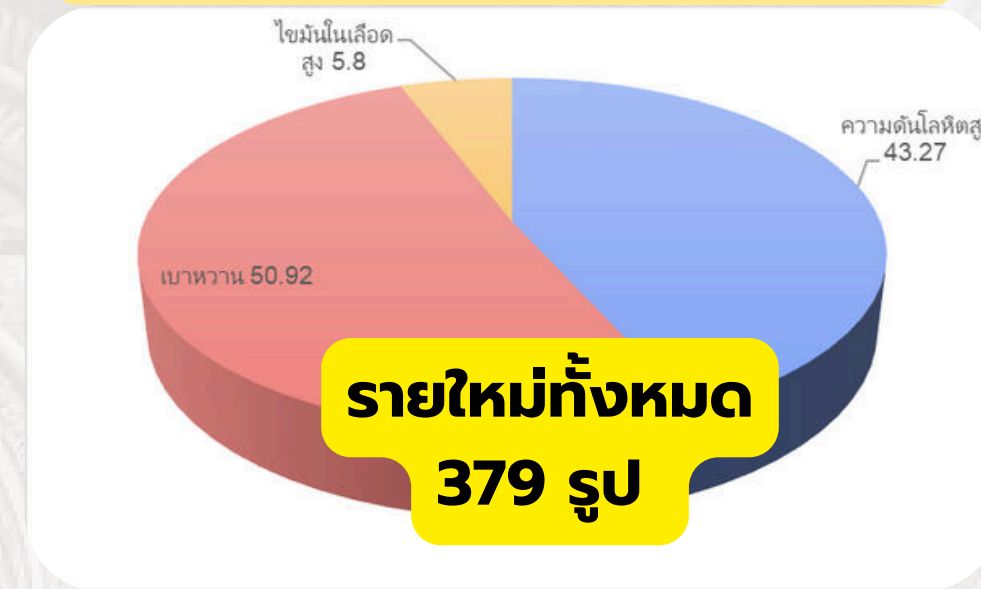


ผลการดำเนินงาน คัดกรอง / ตรวจสุขภาพพระสงฆ์

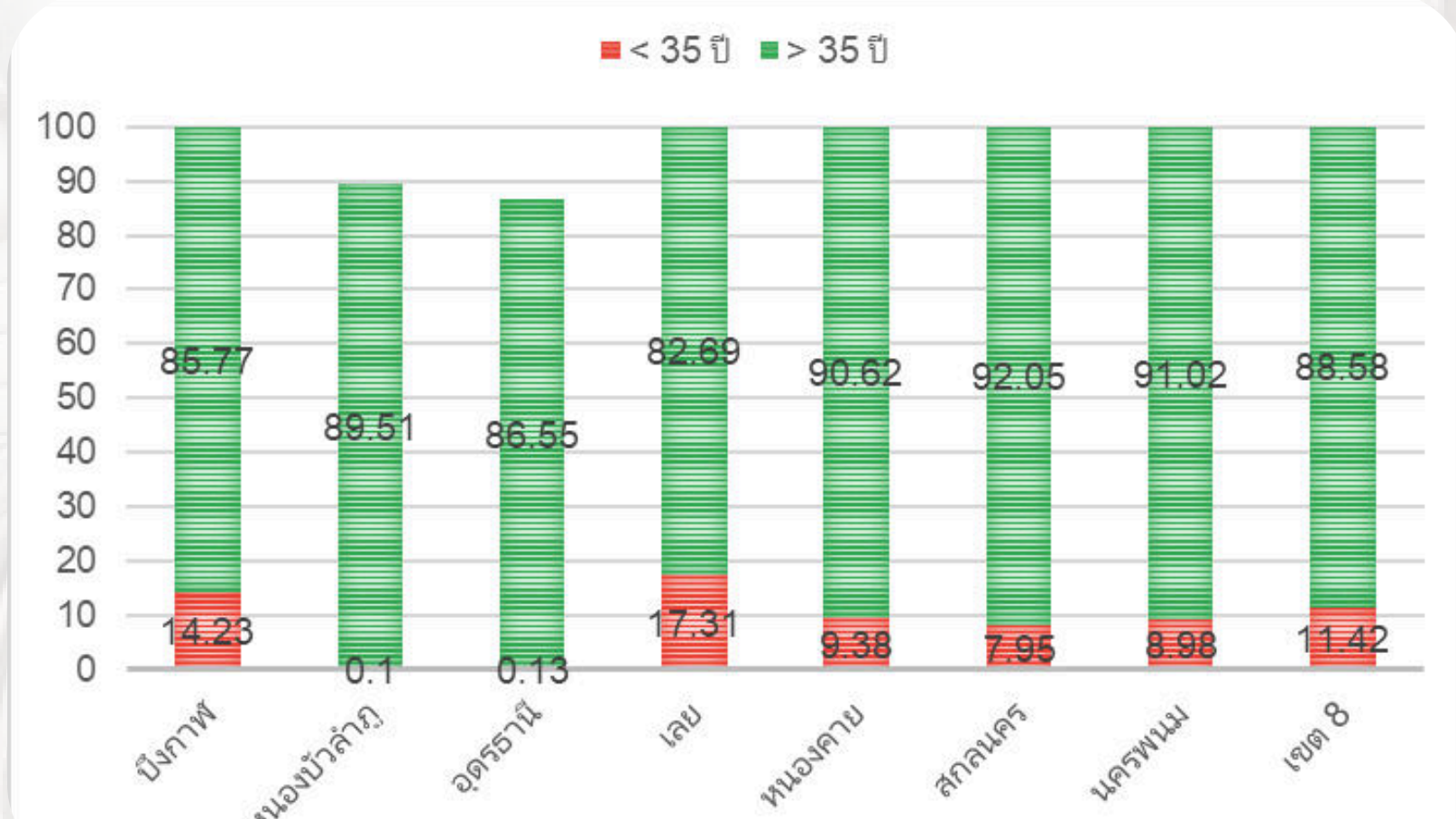
ร้อยละของพระสงฆ์ที่ได้รับการตรวจสุขภาพแยกรายจังหวัด



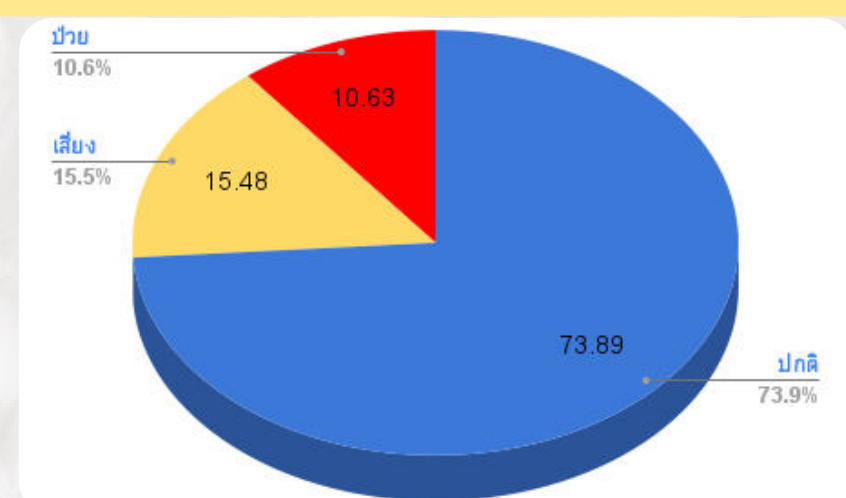
ร้อยละของพระสงฆ์ที่ได้รับการวินิจฉัยโรครายใหม่



ร้อยละของพระสงฆ์อายุ < 35 ปี อายุ >35 ปี แยกจังหวัด



จำแนกสถานะสุขภาพของพระสงฆ์ในเขตสุขภาพที่ 8





สำนักงานสาธารณสุขจังหวัดสกลนคร
SAKON NAKHON PROVINCIAL PUBLIC HEALTH OFFICE

เขตสุขภาพที่ 8 อุดรธานี

สาขาผู้สูงอายุ

วันที่ 13 กุมภาพันธ์ 2568

นายแพทย์จักร เขิกขุนทด
รองนายแพทย์สาธารณสุขจังหวัดสกลนคร

สรุปจำนวนตัวชี้วัด ประเด็นที่ 6

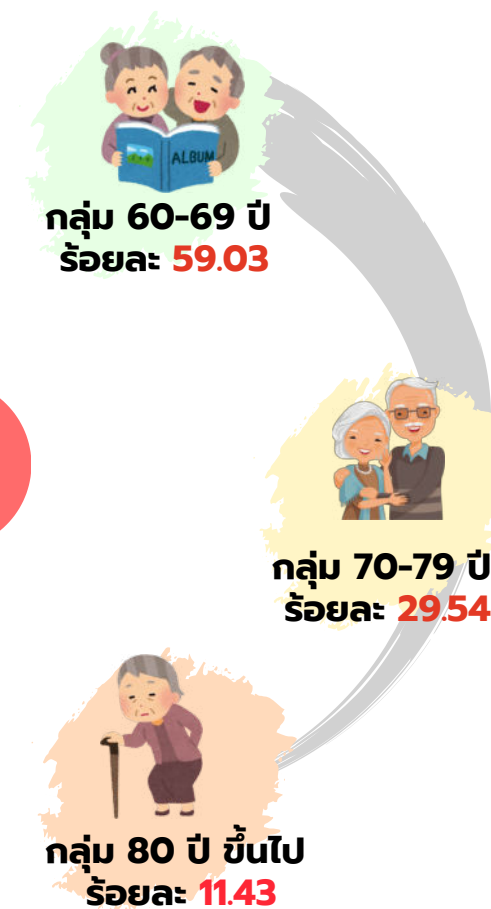
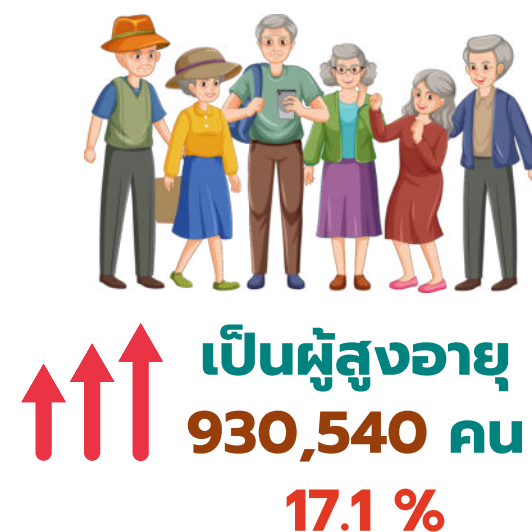
6 ตัวชี้วัด



ก.	ตัวชี้วัด	ค่าเป้าหมาย												
1	บริการสถานชิวาภิบาล/กฏีชิวาภิบาลตามแนวทาง/มาตรฐานอย่างน้อยจังหวัดละ 2 แห่ง	บริการตามมาตรฐานการจัดบริการจังหวัดละ 2 แห่ง ครอบคลุมทุกจังหวัด												
2	ร้อยละการจัดทำแผนการดูแลล่วงหน้า (Advance Care Planning) ในผู้ป่วยประคับประคองอย่างมีคุณภาพ	≥ ร้อยละ 75												
3	ร้อยละของโรงพยาบาลที่ให้บริการ Home ward for active dying patient	≥ ร้อยละ 70												
4	ร้อยละของผู้สูงอายุที่มีความเสี่ยงด้านความคิดความจำ และด้านการเคลื่อนไหวร่างกายได้รับการดูแลรักษา	1. ร้อยละของผู้สูงอายุที่มีความเสี่ยงด้านความคิดความจำ ได้รับการดูแลรักษาไม่น้อยกว่าร้อยละ 40 2. ร้อยละของผู้สูงอายุที่มีความเสี่ยงด้านการเคลื่อนไหวร่างกาย ได้รับการดูแลรักษาไม่น้อยกว่าร้อยละ 40												
5	Caregiver รายใหม่ผ่านการอบรม 10,000 คน	Caregiver รายใหม่ จำนวน 10,000 คน												
6	ร้อยละความครอบคลุมของวัคซีนป้องกันหัด-คางทูม-หัดเยอรมันเข็มที่ 2 (MMR2) ในเด็กอายุต่ำกว่า 3 ปี ระดับจังหวัด เป็นไปตามเป้าหมาย	<table border="1"> <thead> <tr> <th>ความครอบคลุมวัคซีน MMR 2 รายจังหวัด ณ 30 กันยายน 67</th> <th>เป้าหมายความครอบคลุมวัคซีน MMR 2 รายจังหวัด ณ 30 กันยายน 68</th> </tr> </thead> <tbody> <tr> <td>ต่ำกว่าร้อยละ 50</td> <td>เพิ่มขึ้นเป็นอย่างน้อยร้อยละ 70</td> </tr> <tr> <td>ร้อยละ 50 - 69</td> <td>เพิ่มขึ้นเป็นอย่างน้อยร้อยละ 75</td> </tr> <tr> <td>ร้อยละ 70 - 79</td> <td>เพิ่มขึ้นเป็นอย่างน้อยร้อยละ 80</td> </tr> <tr> <td>ร้อยละ 80 - 84</td> <td>เพิ่มขึ้นเป็นอย่างน้อยร้อยละ 85</td> </tr> <tr> <td>ตั้งแต่ร้อยละ 85 ขึ้นไป</td> <td>มากกว่าความครอบคลุมเดิม</td> </tr> </tbody> </table> <p>สำหรับ 3 จังหวัดชายแดนภาคใต้ (ยะลา ปัตตานี นราธิวาส) เพิ่มขึ้นเป็นอย่างน้อยร้อยละ 60</p>	ความครอบคลุมวัคซีน MMR 2 รายจังหวัด ณ 30 กันยายน 67	เป้าหมายความครอบคลุมวัคซีน MMR 2 รายจังหวัด ณ 30 กันยายน 68	ต่ำกว่าร้อยละ 50	เพิ่มขึ้นเป็นอย่างน้อยร้อยละ 70	ร้อยละ 50 - 69	เพิ่มขึ้นเป็นอย่างน้อยร้อยละ 75	ร้อยละ 70 - 79	เพิ่มขึ้นเป็นอย่างน้อยร้อยละ 80	ร้อยละ 80 - 84	เพิ่มขึ้นเป็นอย่างน้อยร้อยละ 85	ตั้งแต่ร้อยละ 85 ขึ้นไป	มากกว่าความครอบคลุมเดิม
ความครอบคลุมวัคซีน MMR 2 รายจังหวัด ณ 30 กันยายน 67	เป้าหมายความครอบคลุมวัคซีน MMR 2 รายจังหวัด ณ 30 กันยายน 68													
ต่ำกว่าร้อยละ 50	เพิ่มขึ้นเป็นอย่างน้อยร้อยละ 70													
ร้อยละ 50 - 69	เพิ่มขึ้นเป็นอย่างน้อยร้อยละ 75													
ร้อยละ 70 - 79	เพิ่มขึ้นเป็นอย่างน้อยร้อยละ 80													
ร้อยละ 80 - 84	เพิ่มขึ้นเป็นอย่างน้อยร้อยละ 85													
ตั้งแต่ร้อยละ 85 ขึ้นไป	มากกว่าความครอบคลุมเดิม													

กลุ่มเปราะบางผู้สูงอายุ

SITUATION



ผลการดำเนินงานคัดกรอง 9 ด้าน

จังหวัด	ผู้สูงอายุ (คน)	คัดกรองครบ 9 ด้าน		ร้อยละความผิดปกติแต่ละด้าน								
		จำนวน	ร้อยละ	การมองเห็น	การกลืนปัสสาวะ	การได้ยิน	การปฏิบัติกิจวัตรประจำวัน	ความคิดความจำ	ภาวะซึมเศร้า	การเคลื่อนไหว	สุขภาพช่องปาก	ภาวะขาดสารอาหาร
บึงกาฬ	64,719	29,682	45.86	5.21	0.62	0.3	1.1	1.51	0.28	0.8	2.21	0.03
หนองบัวลำภู	95,864	40,751	42.51	2.25	0.55	0.06	1.04	0.93	0.04	2.27	1.51	0.37
อุดรธานี	260,351	235,953	90.63	2.67	0.68	0.87	1.5	0.39	0.02	0.99	1.1	0.26
เลย	125,200	105,396	84.18	1.34	0.28	0.21	0.99	0.29	0.05	0.62	0.64	0.26
หนองคาย	83,825	75,822	90.45	1.52	0.36	0.18	1.68	0.63	0.07	0.64	1.75	0.1
สกลนคร	189,707	117,587	61.98	0.68	0.06	0.12	0.3	0.04	0.12	0.18	0.29	0.06
นครพนม	110,874	79,279	71.50	0.97	0.34	0.85	2.07	0.58	0.06	0.79	1.19	0.1
รวม	930,540	684,470	73.56	1.87	0.42	0.49	1.26	0.45	0.07	0.8	1.05	0.19

กลุ่มเปราะบางผู้สูงอายุ

3 อันดับ ปัญหาสุขภาพจากการคัดกรอง 9 ด้านที่พบมากที่สุดแยกรายจังหวัด

อุดรธานี, เลย, สกลนคร



การมองเห็น การปฏิบัติกิจวัตรประจำวัน สุขภาพช่องปาก

บึงกาฬ



การมองเห็น สุขภาพช่องปาก ความคิดความจำ

หนองบัวลำภู



การเคลื่อนไหว การมองเห็น สุขภาพช่องปาก

หนองคาย



สุขภาพช่องปาก การปฏิบัติกิจวัตรประจำวัน การมองเห็น

นครพนม



การปฏิบัติกิจวัตรประจำวัน สุขภาพช่องปาก การมองเห็น

เขตสุขภาพที่ 8

การมองเห็น การปฏิบัติกิจวัตรประจำวัน สุขภาพช่องปาก

แนวทางการดำเนินงานในกลุ่มเสี่ยง



คัดกรองซ้ำโดย sw.สต., sw.



ดูแล รักษา ในคลินิกผู้สูงอายุ
คลินิกทันตกรรม คลินิกจักษุ

การดำเนินงานเพื่อแก้ปัญหาสุขภาพ

9 ด้าน

- การกลั้นปัสสาวะ
- การได้ยิน
- การปฏิบัติกิจวัตรประจำวัน
- ความคิดความจำ
- ภาวะซึมเศร้า
- การมองเห็น
- การเคลื่อนไหว
- สุขภาพช่องปาก
- ภาวะขาดสารอาหาร

ผู้สูงอายุที่มีปัญหาสุขภาพอย่างน้อย 1 ประเด็น



จังหวัด	เป้าหมาย	การจัดทำแผนส่งเสริมสุขภาพดี	ร้อยละ
นครพนม	18852	6401	33.95
บึงกาฬ	10764	4236	39.35
สกลนคร	46584	5769	12.38
หนองคาย	15974	9263	57.99
หนองบัวลำภู	13872	2627	18.94
อุดรธานี	57657	14094	24.44
เลย	34658	10094	29.12
รวมทั้งเขต	198361	52484	26.46



โครงการส่งเสริมสุขภาพเพื่อป้องกันการพลัดตกหกล้มและภาวะสมองเสื่อม
ของประชาชนกลุ่มผู้สูงอายุ เขตสุขภาพที่ 8 ปีงบประมาณ 2568



กำลังดำเนินการใช้งบ PPA เขต
box set ป้องกันการพลัดตกหกล้มและ
การป้องกันภาวะสมองเสื่อม

Caregiver รายใหม่ผ่านการอบรม เขตสุขภาพที่ 8



จังหวัด	เป้าหมายการอบรม CG รายใหม่	ผลงาน	ร้อยละ
หนองคาย	130	130	100
บึงกาฬ	213	กำลังดำเนินการ	
หนองบัวลำภู	180	กำลังดำเนินการ	
เลย	195	29	14.87
นครพนม	160	123	76.88
สกลนคร	195	134	68.72
อุดรธานี	151	กำลังดำเนินการ	
เขตสุขภาพที่ 8	1,224	416	33.99

อบรมเสร็จสิ้น 17 ก.พ.68

กำลังขออนุมัติอบรม 43 คน

จะดำเนินการอบรม มี.ค.68 =100 คน

กำลังขออนุมัติอบรม 20 คน



สำนักงานสาธารณสุขจังหวัดสกลนคร
Sakon Nakhon Provincial Health Office

เขตสุขภาพที่ 8 อุตรดิตถ์

ขอบคุณ