

ประชุมหารือคณะกรรมการศูนย์ปฏิบัติการฉุกเฉิน
ด้านการแพทย์และสาธารณสุข
กรณี ฝุ่นละอองขนาดไม่เกิน 2.5 ไมครอน (PM_{2.5})

วันที่ 24 มกราคม 2568

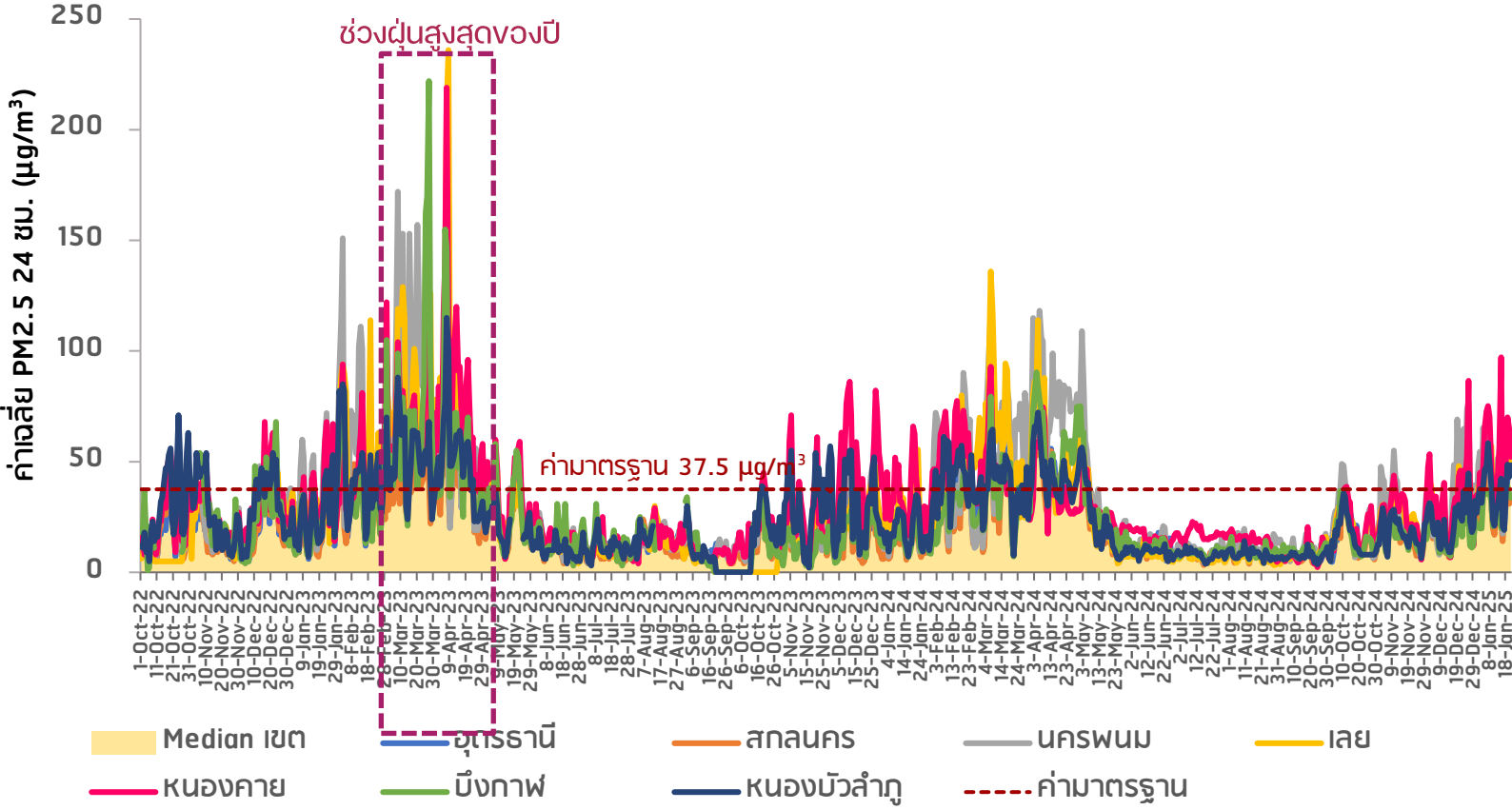
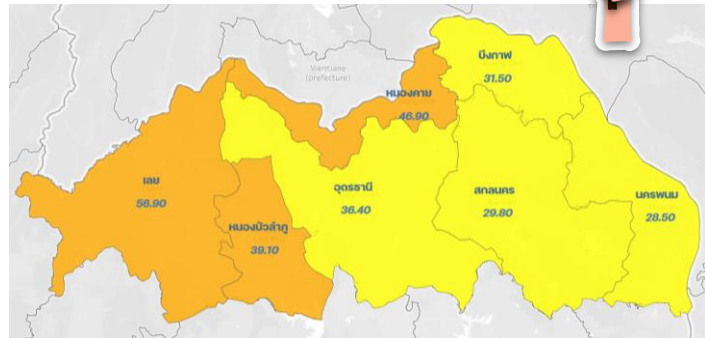
สำนักงานป้องกันควบคุมโรคที่ 8 จังหวัดอุดรธานี



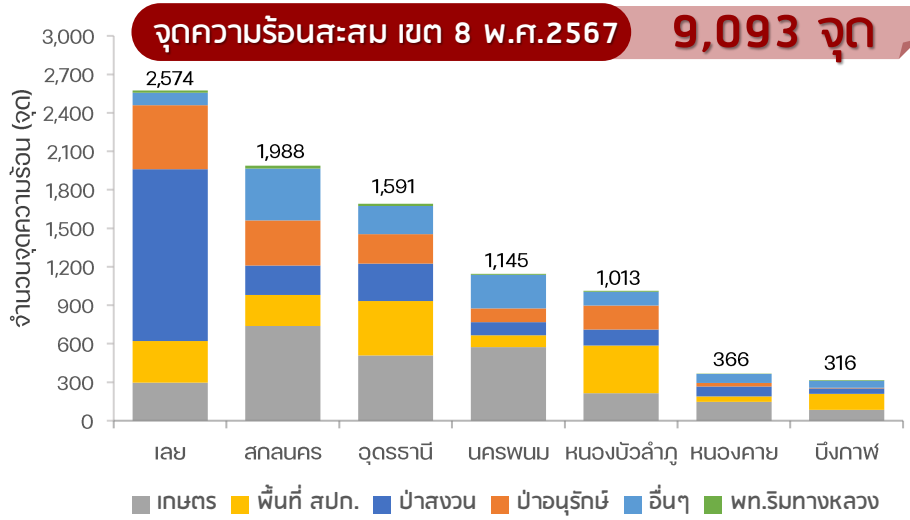
สถานการณ์ฝุ่นละอองขนาดเล็กไม่เกิน 2.5 ไมครอน (PM_{2.5}) เขตสุขภาพที่ 8 ระหว่างวันที่ 1 ตุลาคม 2565 – 21 มกราคม 2568

ตั้งแต่วันที่ 1 ต.ค.67 – 21 ม.ค.68 ค่าเฉลี่ย 24 ชั่วโมงของ PM_{2.5} มีค่าระหว่าง 4.6 – 86.6 มคก./ลบ.ม. มีค่าสูงสุดที่จังหวัดหนองคาย (97.2 มคก./ลบ.ม.) เกินมาตรฐาน 6 จังหวัด (บึงกาฬ ไม่เกินค่ามาตรฐาน) โดยภาพรวมของเขตสุขภาพที่ 8 มีจำนวนวันที่มีค่า PM_{2.5} อยู่ในระดับดีมาก-ปานกลาง (<25 มคก./ลบ.ม.) จำนวน 37 วัน (ร้อยละ 37.8) จำนวนวันที่เกินค่ามาตรฐาน (>37.5 มคก./ลบ.ม.) จำนวน 32 วัน (ร้อยละ 32.7) และจำนวนวันที่อยู่ในระดับมีผลกระทบต่อสุขภาพ (>75.0 มคก./ลบ.ม.) จำนวน 2 วัน (ร้อยละ 2.0)

สัปดาห์ที่ 3/68
วันที่ 21 ม.ค.2568

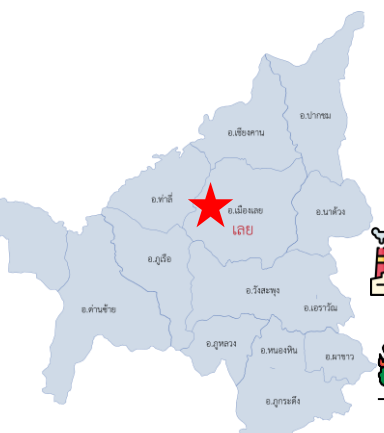


ระดับ PM _{2.5} เฉลี่ย 24 ชม.	0-15	15.1-25	25.1-37.5	37.6-75	75.1 ขึ้นไป
ความหมายของสี	ดีมาก	ดี	ปานกลาง	เริ่มมีผลกระทบต่อสุขภาพ	มีผลกระทบต่อสุขภาพ



แหล่งกำเนิดฝุ่นของแต่ละอำเภอและพื้นที่มุ่งเป้า สัปดาห์ที่ 3 ปี 2568 เขตสุขภาพที่ 8

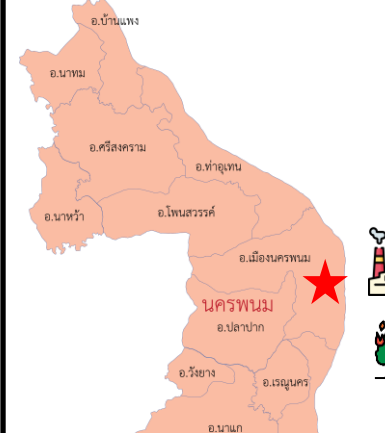
จังหวัดเลย



★ พื้นที่มุ่งเป้า จำนวน 1 อำเภอ ได้แก่ อำเภอเมือง

- เสี่ยงจากการจราจร จำนวน - อำเภอ
- เสี่ยงจากอุตสาหกรรมที่มี PM_{2.5} จำนวน 6 อำเภอ
- เสี่ยงจากจุดความร้อน (เผาในที่โล่ง/ไฟฟ้า) จำนวน 2 อำเภอ ได้แก่ อ.เมืองเลย (8 จุด) และ อ.วังสะพุง (7 จุด)
- เสี่ยงอื่นๆ คือ หมอกควันข้ามแดน จำนวน - อำเภอ

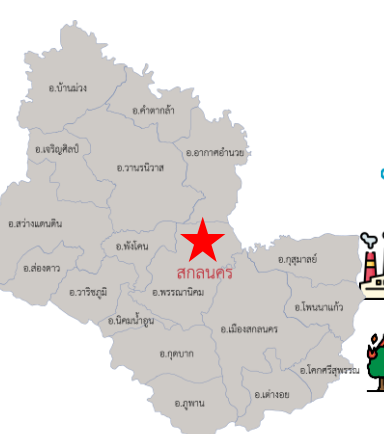
จังหวัดนครพนม



★ พื้นที่มุ่งเป้า จำนวน 1 อำเภอ ได้แก่ อำเภอเมืองนครพนม

- เสี่ยงจากการจราจร จำนวน - อำเภอ
- เสี่ยงจากอุตสาหกรรมที่มี PM_{2.5} จำนวน 2 อำเภอ
- เสี่ยงจากจุดความร้อน (เผาในที่โล่ง/ไฟฟ้า) จำนวน 1 อำเภอ ได้แก่ อ.เมืองนครพนม (12 จุด)
- เสี่ยงอื่นๆ คือ หมอกควันข้ามแดน จำนวน - อำเภอ


จังหวัดสกลนคร



★ พื้นที่มุ่งเป้า จำนวน 1 อำเภอ ได้แก่ อำเภอเมืองสกลนคร

- เสี่ยงจากการจราจร จำนวน - อำเภอ
- เสี่ยงจากอุตสาหกรรมที่มี PM_{2.5} จำนวน 5 อำเภอ
- เสี่ยงจากจุดความร้อน (เผาในที่โล่ง/ไฟฟ้า) จำนวน 1 อำเภอ ได้แก่ อ.เมืองสกลนคร (6 จุด)

จังหวัดหนองบัวลำภู



★ พื้นที่มุ่งเป้า จำนวน 1 อำเภอ ได้แก่ อ.เมืองหนองบัวลำภู

- เสี่ยงจากการจราจร จำนวน - อำเภอ
- เสี่ยงจากอุตสาหกรรมที่มี PM_{2.5} จำนวน 2 อำเภอ
- เสี่ยงจากจุดความร้อน (เผาในที่โล่ง/ไฟฟ้า) จำนวน 2 อำเภอ ได้แก่ อ.ศรีบุญเรือง (10 จุด) อ.สุวรรณคูหา (10 จุด)

จังหวัดอุดรธานี

★ พื้นที่มุ่งเป้า จำนวน 1 อำเภอ
ได้แก่ อ.เมืองอุดรธานี

- เสี่ยงจากการจราจร จำนวน 1 อำเภอ
- เสี่ยงจากอุตสาหกรรมที่มี PM_{2.5} จำนวน - อำเภอ
- เสี่ยงจากจุดความร้อน (เผาในที่โล่ง/ไฟฟ้า) จำนวน 2 อำเภอ
ได้แก่ อ.กุมภวาปี (11 จุด) อ.โนนสะอาด (10 จุด)

จังหวัดหนองคาย

★ พื้นที่มุ่งเป้า จำนวน 1 อำเภอ
ได้แก่ อ.เมืองหนองคาย

- เสี่ยงจากการจราจร จำนวน - อำเภอ
- เสี่ยงจากอุตสาหกรรมที่มี PM_{2.5} จำนวน - อำเภอ
- เสี่ยงจากจุดความร้อน (เผาในที่โล่ง/ไฟฟ้า) จำนวน - อำเภอ
- เสี่ยงอื่นๆ คือ หมอกควันข้ามแดน จำนวน - อำเภอ

จังหวัดบึงกาฬ

★ พื้นที่มุ่งเป้า จำนวน 1 อำเภอ
ได้แก่ อ.เมืองบึงกาฬ

- เสี่ยงจากการจราจร จำนวน - อำเภอ
- เสี่ยงจากอุตสาหกรรมที่มี PM_{2.5} จำนวน 1 อำเภอ
- เสี่ยงจากจุดความร้อน (เผาในที่โล่ง/ไฟฟ้า) จำนวน - อำเภอ
- เสี่ยงอื่นๆ คือ หมอกควันข้ามแดน จำนวน - อำเภอ

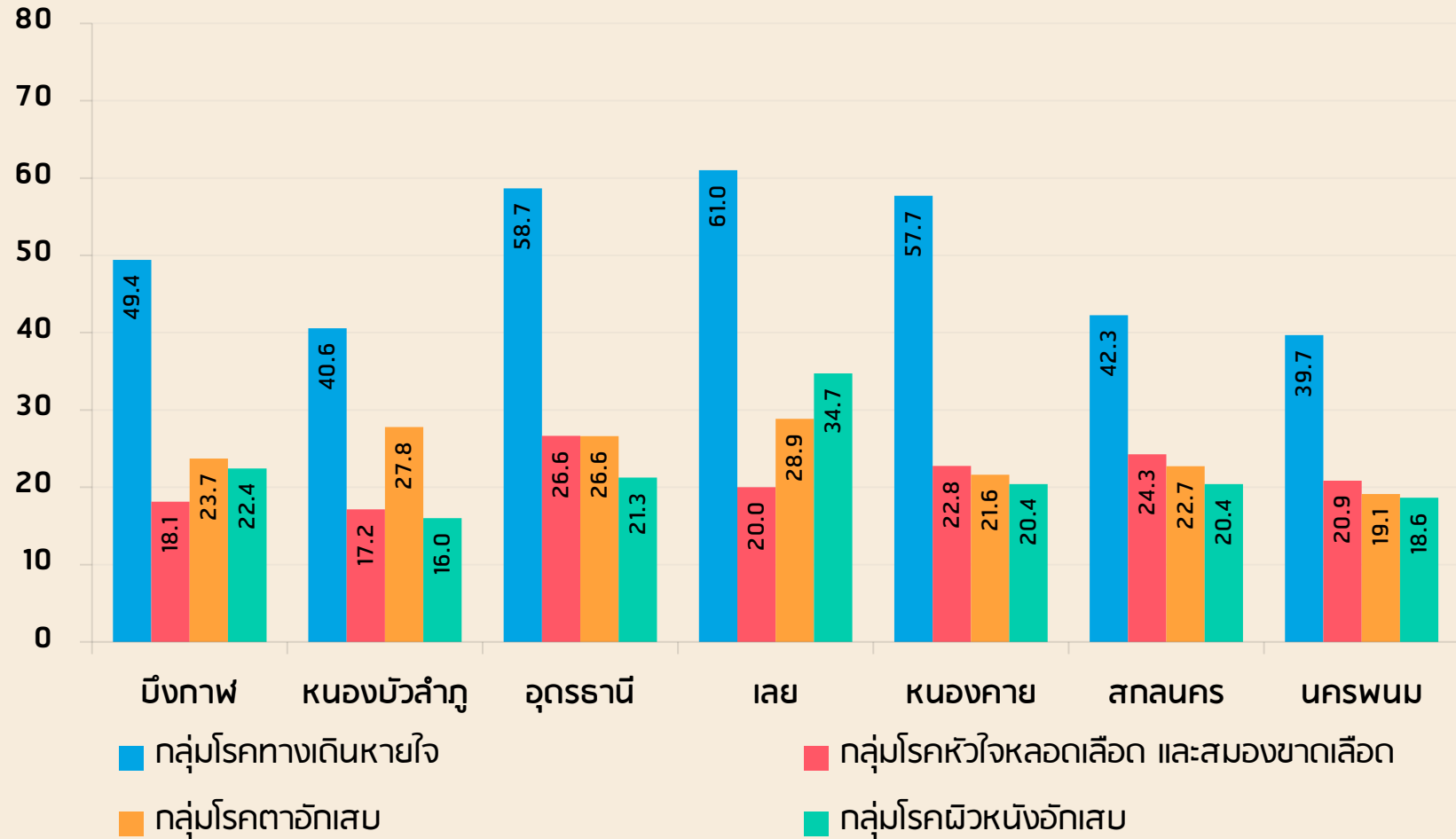
ที่มา: รายงานการเฝ้าระวังสถานการณ์ฝุ่นละอองขนาดเล็กไม่เกิน 2.5 ไมครอน เขตสุขภาพที่ 8 ข้อมูล ณ วันที่ 9 ม.ค. 2568

อัตราป่วย (ต่อประชากรพันคน) ด้วย 4 กลุ่มโรค จำแนกรายจังหวัด ปี พ.ศ.2567

อัตราป่วย (ต่อประชากรพันคน)

อัตราป่วย (ต่อประชากรพันคน) รวม 4 กลุ่มโรค

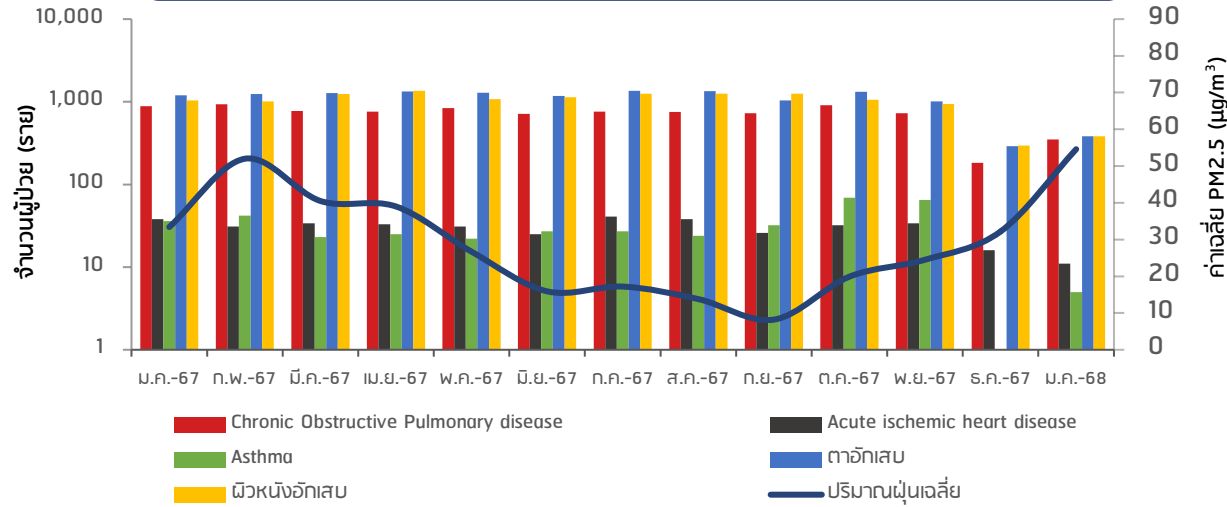
1. เลย (144.6)
2. อุทธรานี (133.2)
3. หนองคาย (122.6)
4. บึงกาฬ (113.7)
5. สกลนคร (109.7)
6. หนองบัวลำภู (101.5)
7. นครพนม (98.3)



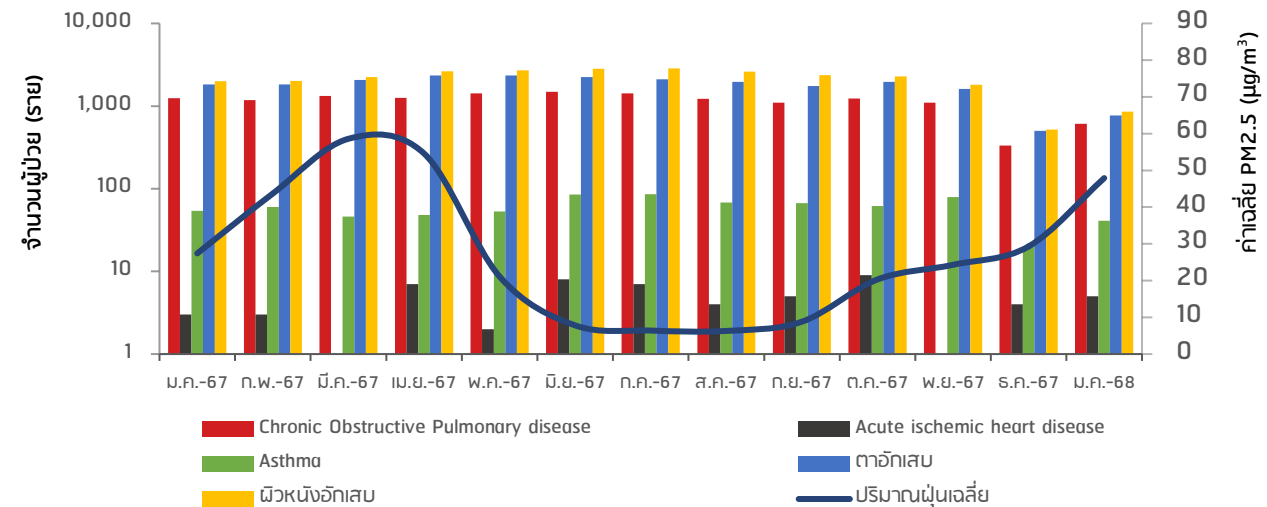
จำนวนผู้ป่วยด้วยโรคที่เกี่ยวข้องกับมลพิษทางอากาศ รายเดือน

เขตสุขภาพที่ 8 พ.ศ.2567-2568

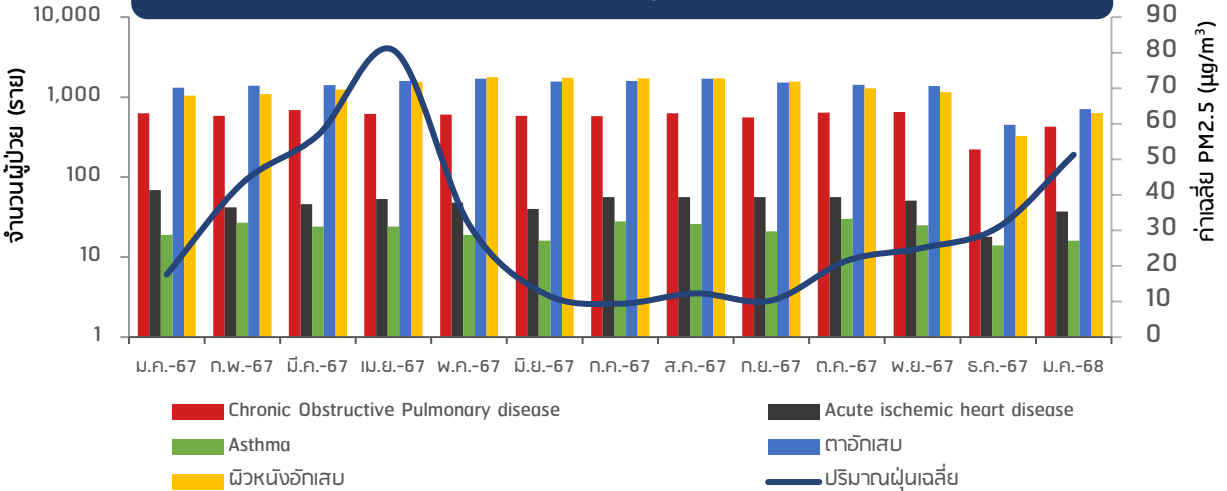
แผนภาพจำนวนผู้ป่วยด้วยโรคที่สำคัญและปริมาณฝุ่น PM2.5 เฉลี่ยรายเดือน จังหวัดหนองคาย



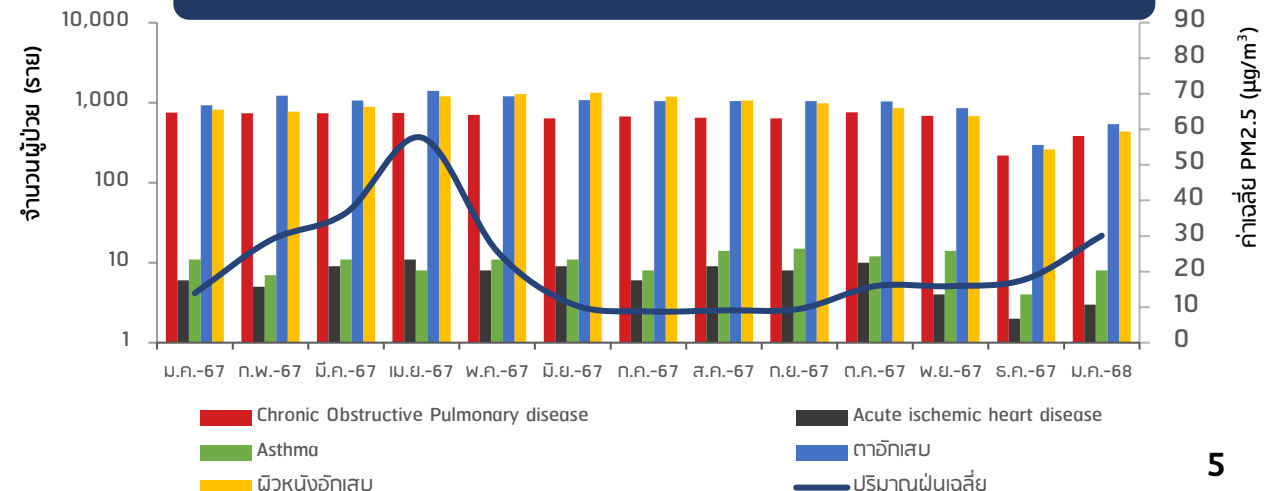
แผนภาพจำนวนผู้ป่วยด้วยโรคที่สำคัญและปริมาณฝุ่น PM2.5 เฉลี่ยรายเดือน จังหวัดเลย



แผนภาพจำนวนผู้ป่วยด้วยโรคที่สำคัญและปริมาณฝุ่น PM2.5 เฉลี่ยรายเดือน จังหวัดนครพนม

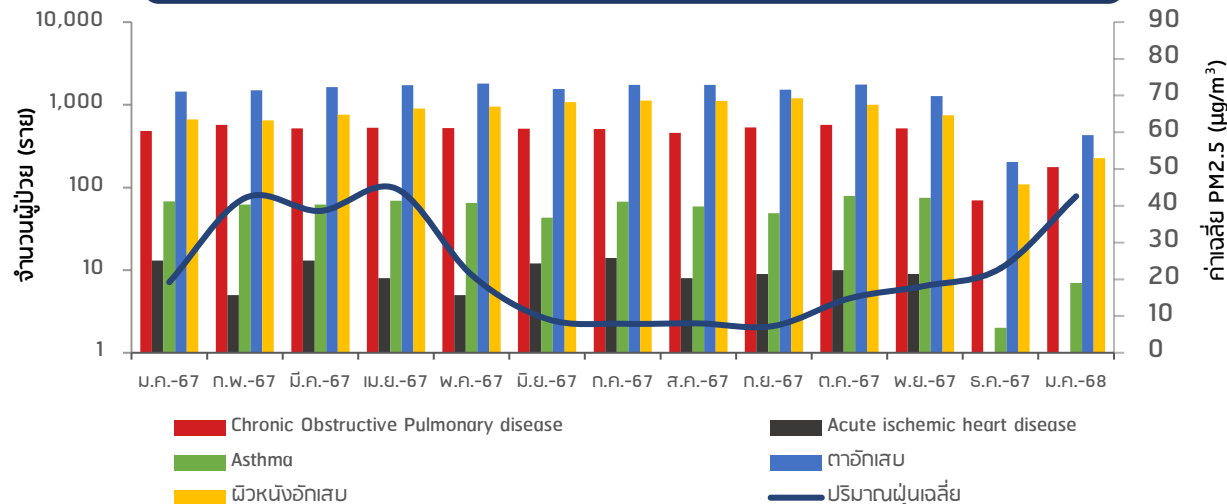


แผนภาพจำนวนผู้ป่วยด้วยโรคที่สำคัญและปริมาณฝุ่น PM2.5 เฉลี่ยรายเดือน จังหวัดบึงกาฬ

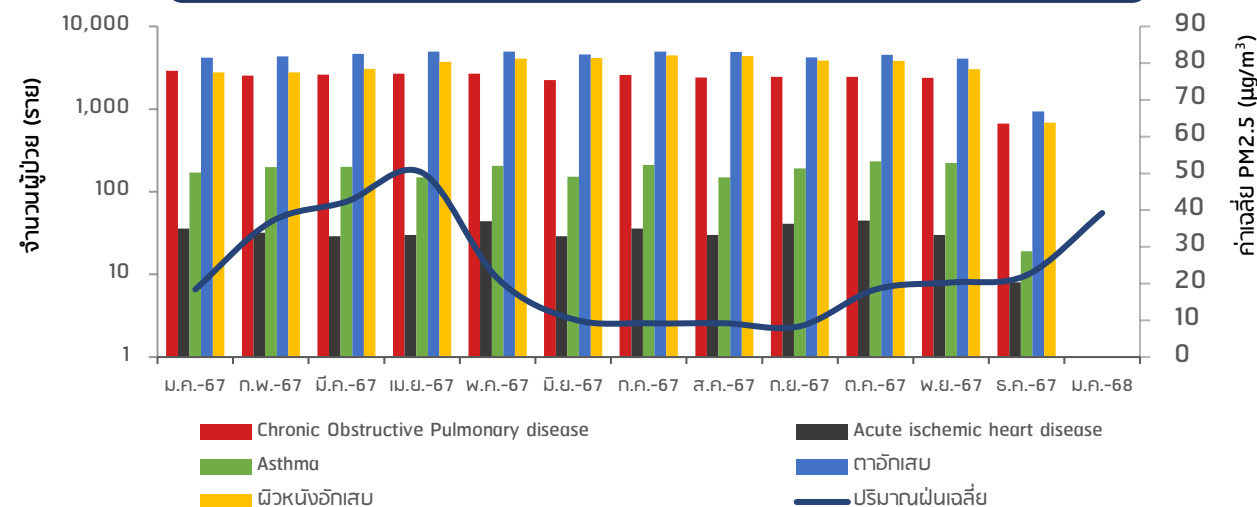


จำนวนผู้ป่วยด้วยโรคที่เกี่ยวข้องกับมลพิษทางอากาศ รายเดือน เขตสุขภาพที่ 8 พ.ศ.2567-2568 (ต่อ)

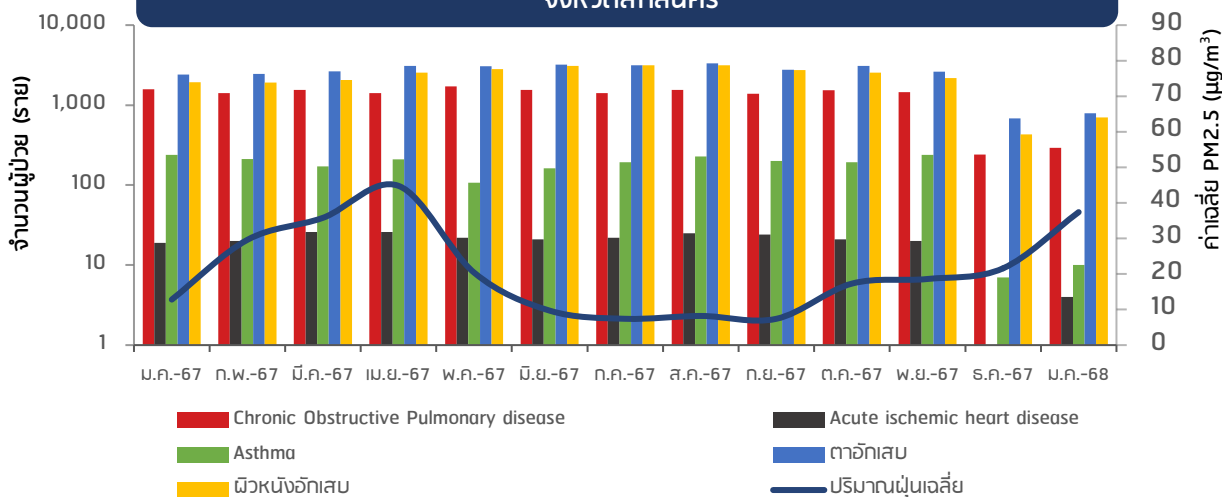
แผนภาพจำนวนผู้ป่วยด้วยโรคที่สำคัญและปริมาณฝุ่น PM2.5 เฉลี่ยรายเดือน
จังหวัดหนองบัวลำภู



แผนภาพจำนวนผู้ป่วยด้วยโรคที่สำคัญและปริมาณฝุ่น PM2.5 เฉลี่ยรายเดือน
จังหวัดอุดรธานี



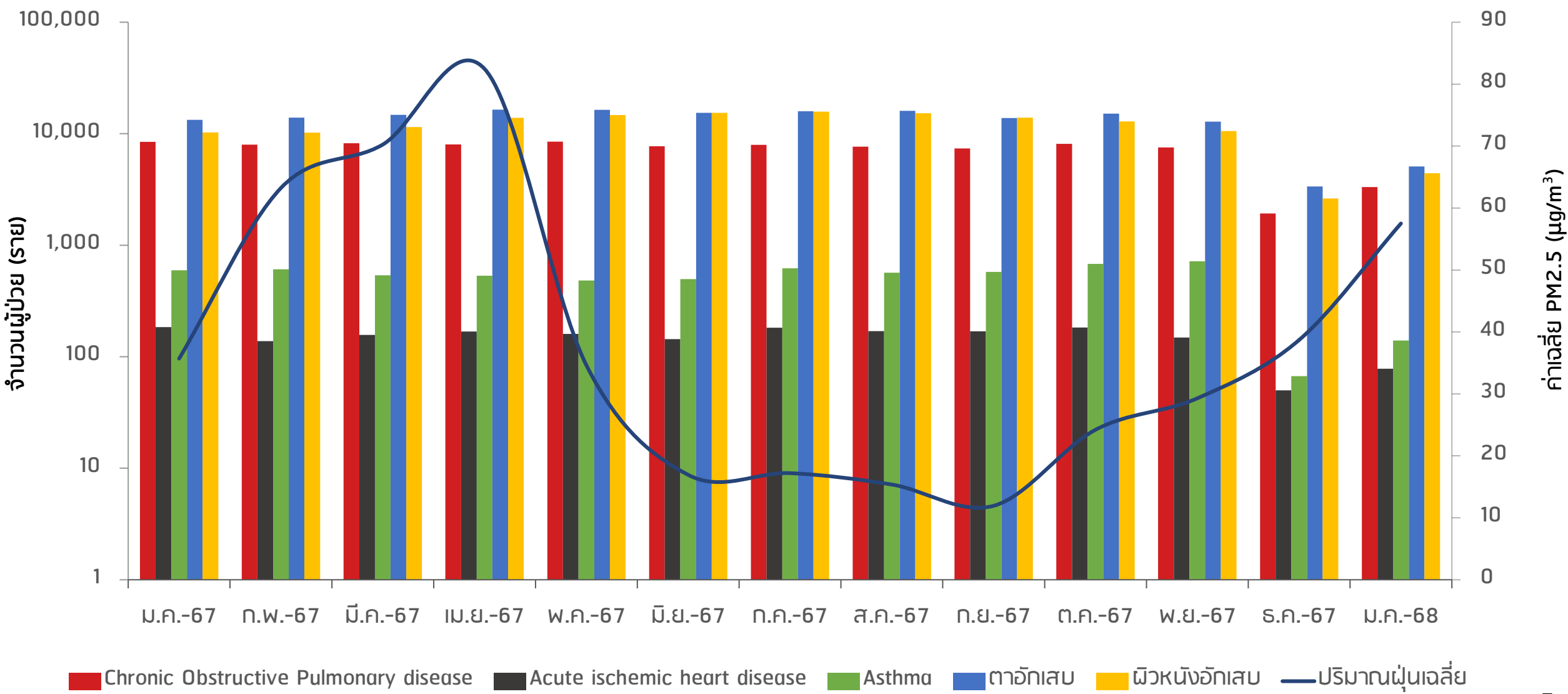
แผนภาพจำนวนผู้ป่วยด้วยโรคที่สำคัญและปริมาณฝุ่น PM2.5 เฉลี่ยรายเดือน
จังหวัดสกลนคร



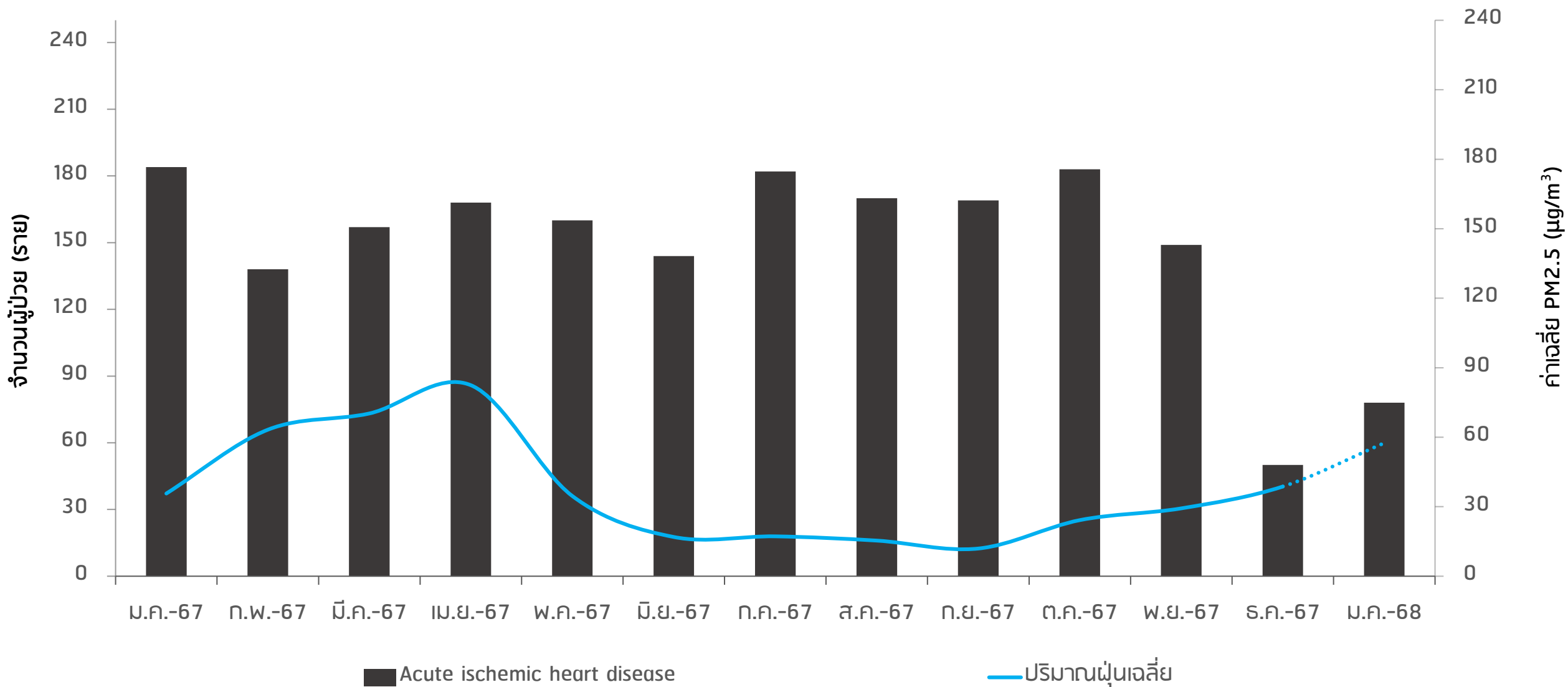
สถานการณ์การเจ็บป่วยด้วยโรคที่สำคัญ ของเขตสุขภาพที่ 8
พบโรคที่มีจำนวน Visit สูงที่สุด ได้แก่

1. กลุ่มโรคตาอักเสบ
2. ผื่นผื่นอักเสบ
3. COPD
4. Acute ischemic heart disease

จำนวนผู้ป่วยด้วยโรคที่เกี่ยวข้องกับมลพิษทางอากาศ 4 กลุ่มโรค รายเดือน ภาพรวมเขตสุขภาพที่ 8 พ.ศ.2567-2568



จำนวนผู้ป่วยด้วยโรค Acute Ischemic Heart Disease รายเดือน ภาพรวมเขตสุขภาพที่ 8 พ.ศ.2567-2568





แนวทางการเปิดศูนย์ปฏิบัติการฉุกเฉินด้านการแพทย์และสาธารณสุข
การรายงานผลการดำเนินงาน
กรณี หมอกควันและฝุ่นละอองขนาดเล็ก ปี 2568



การตอบสนองของศูนย์ปฏิบัติการฉุกเฉินด้านการแพทย์และสาธารณสุข กรณี หมอกควันและฝุ่นละอองขนาดเล็ก

ระดับความรุนแรง		ศักยภาพของ หน่วยงานด้านสาธารณสุข	สถานะการตอบสนอง (PHEOC)	การตอบสนอง ของศูนย์ปฏิบัติการฉุกเฉิน (PHEOC) ระดับพื้นที่	ระดับความเข้มข้น (มคก./ลบ.ม.)
1	ทั่วไปหรือ มีขนาดเล็ก	สถานพยาบาลในพื้นที่เกิดเหตุ สามารถควบคุมภาวะ ฉุกเฉินทางสาธารณสุขได้เอง โดยดำเนินการตาม แผนปฏิบัติการฯ ระดับอำเภอ	ภาวะปกติ (WATCH MODE)	<ul style="list-style-type: none"> ติดตามสถานการณ์ต่อเนื่องและแจ้งเตือน เตรียมแผนการดำเนินงาน (HSP + BCP)/ ซักซ้อม เตรียมฐานข้อมูลกลุ่มเสี่ยง/ทรัพยากรสาธารณสุข 	≤ 37.5
2	ขนาดกลาง	สำนักงานสาธารณสุขจังหวัด ร่วมกันกับสถานพยาบาลใน จังหวัดนั้น สามารถควบคุมภาวะฉุกเฉินทางสาธารณสุขได้ เอง โดยดำเนินการตามแผนปฏิบัติการฯ ระดับจังหวัด	ภาวะแจ้งเตือน (ALERT MODE)	<ul style="list-style-type: none"> เฝ้าระวังสถานการณ์อย่างใกล้ชิด เฝ้าระวังอาการและแจ้งเตือนกลุ่มเปราะบาง เปิดคลินิกมลพิษ / เปิดห้องปลอดฝุ่น รณรงค์กิจกรรมลดฝุ่นละอองขนาดเล็ก เตรียมคำสั่งฯ และผัง ICS 	37.6 – 75.0
3	ขนาดใหญ่ ที่มีผลกระทบ รุนแรงกว้างขวาง	ต้องอาศัยการสนับสนุนความช่วยเหลือจากหน่วยงาน หลายส่วนราชการภายในจังหวัดตนเอง หรือจังหวัด ใกล้เคียงอื่นๆ ในระดับเขต ซึ่งจังหวัดนั้น ไม่สามารถ ควบคุมสถานการณ์และจัดการภาวะฉุกเฉินทาง สาธารณสุขได้เอง ต้องให้ผู้ตรวจราชการฯ เข้าควบคุม สถานการณ์ และระดมทรัพยากรจากจังหวัดใกล้เคียงเข้า ร่วมจัดการระงับภัยสุขภาพนั้น ซึ่งใช้แผนปฏิบัติการฯ ระดับ เขตสุขภาพ	ภาวะฉุกเฉิน ระดับ 1 (RESPONSE MODE)	<ul style="list-style-type: none"> แต่งตั้งผู้บัญชาการเหตุการณ์ และปฏิบัติงานตาม โครงสร้างของระบบบัญชาการเหตุการณ์ เพิ่มความถี่ในการเฝ้าระวังและแจ้งเตือนภัย แจ้งเตือนกลุ่มเสี่ยง ลดกิจกรรมกลางแจ้ง ประสานหน่วยงานที่เกี่ยวข้อง เช่น โรงเรียน ศูนย์เด็กเล็ก สถานดูแลผู้สูงอายุ เป็นต้น ให้งดกิจกรรมภายนอก อาคาร และยกเลิกกิจกรรมกลางแจ้งที่ใช้แรงมาก จัดทีมด้านการแพทย์ฯ เพื่อดูแลสุขภาพ (กาย/จิต) 	75.1 – 150.0 (มีผลกระทบต่อสุขภาพ มาก)
4	ขนาดใหญ่ ที่มีผลกระทบ ร้ายแรงอย่างยิ่ง	เกิดโรคและภัยสุขภาพที่เป็นสาธารณสุขภัยขนาดใหญ่ มี ผลกระทบรุนแรงกว้างขวาง หรือจำเป็นต้องอาศัย ผู้เชี่ยวชาญหรืออุปกรณ์พิเศษ ต้องระดมความช่วยเหลือ จากทุกส่วนราชการ ภาคเอกชน และผู้เชี่ยวชาญเฉพาะ ด้านในระดับประเทศ ร่วมกันควบคุมสถานการณ์และ จัดการภาวะฉุกเฉินทางสาธารณสุข โดยดำเนินการตาม แผนปฏิบัติการฯ ระดับกระทรวง	ภาวะฉุกเฉิน ระดับ 2 (RESPONSE MODE)	<ul style="list-style-type: none"> ประสานหน่วยงานที่เกี่ยวข้อง งดการทำกิจกรรม กลางแจ้ง เช่น การแข่งกีฬากลางแจ้ง วิ่งมารารอน การ เล่นคอนเสิร์ตกลางแจ้ง และพิจารณาปิดโรงเรียน ชั่วคราว ยกเลิกการทำงานกลางแจ้ง และพิจารณา Work from Home โดยเฉพาะกลุ่มเสี่ยง ประสานหน่วยงานเพื่อควบคุมแหล่งกำเนิดฝุ่นละออง ขนาดเล็กตามกฎหมายอย่างเคร่งครัด เตรียมระบบ EMS / จัดทีมด้านการแพทย์ฯ ลงพื้นที่เพื่อ ดูแลสุขภาพ (กาย/จิต) 	> 150.0 ติดต่อกัน 5 วันขึ้นไป

หมายเหตุ : การเปิด PHEOC ขึ้นอยู่กับดุลพินิจของผู้บริหาร



เกณฑ์การเปิด PHEOC

กรณี หมอกควันและฝุ่นละอองขนาดเล็ก ปี 2568

PHEOC ระดับกระทรวง



ระดับกระทรวง
(สำนักงานปลัดกระทรวงสาธารณสุข)

- **เปิด** PHEOC ระดับกระทรวง
- **เมื่อ**เขตสุขภาพเปิด PHEOC ≥ 3 เขตสุขภาพ (ขึ้นอยู่กับความเร่งด่วน/ นโยบาย พบ.)
- **ปิด** PHEOC ระดับกระทรวง
- **เมื่อ**เขตสุขภาพปิด PHEOC

กรมวิชาการ

- **เปิด** PHEOC ระดับกรม
- **เมื่อ**เขตสุขภาพเปิด PHEOC ≥ 2 เขตสุขภาพ
- **ปิด** PHEOC ระดับกรม
- **เมื่อ**เขตสุขภาพปิด PHEOC

PHEOC ระดับเขตสุขภาพ

สำนักงานเขตสุขภาพ
ร่วมกับศูนย์อนามัย และสำนักงานป้องกันควบคุมโรค

- **เปิด** PHEOC ระดับเขตสุขภาพ
- **เมื่อ**จังหวัดเปิด PHEOC ≥ 2 จังหวัด
- **ปิด** PHEOC ระดับเขตสุขภาพ
- **เมื่อ**จังหวัดในเขตสุขภาพปิด PHEOC

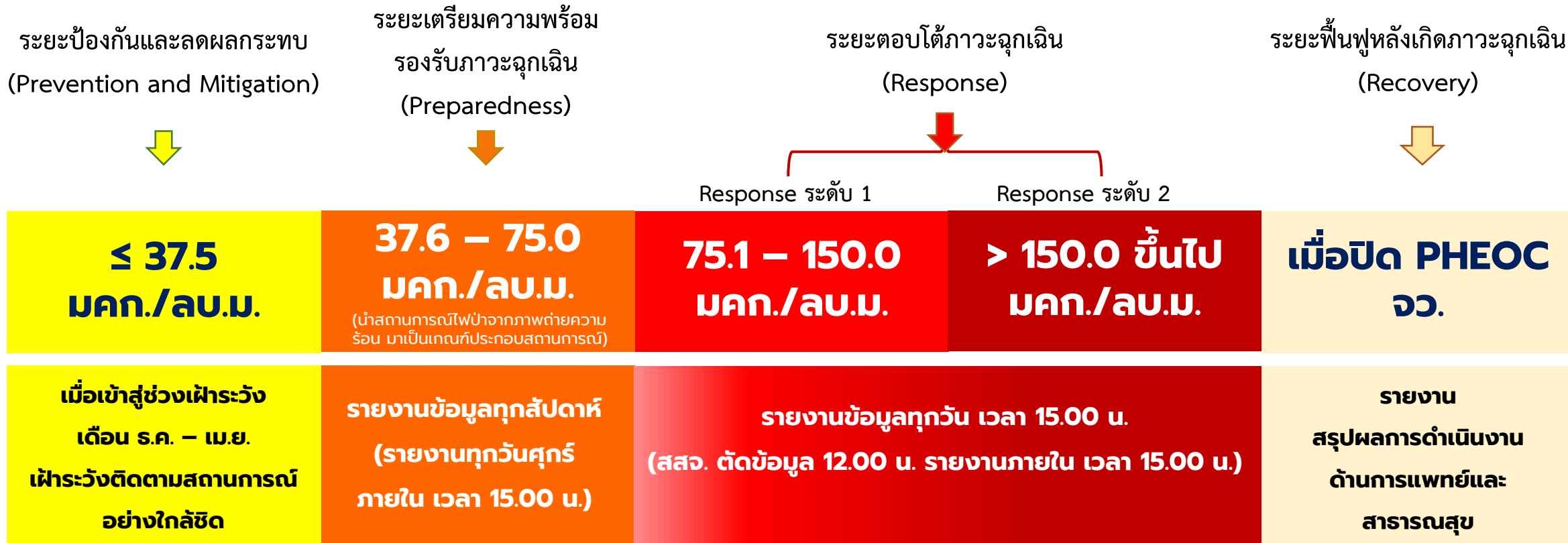
PHEOC ระดับจังหวัด

สำนักงานสาธารณสุขจังหวัด

- **เปิด** PHEOC ระดับจังหวัด
- **เมื่อ** PM2.5 ≥ 75.1 มคก./ลบ.ม. ติดต่อกัน **2** วัน
- **ปิด** PHEOC ระดับจังหวัด
- **เมื่อ** PM2.5 < 75.1 มคก./ลบ.ม. ติดต่อกัน **7** วัน



การรายงานตามระยะการจัดการภาวะฉุกเฉิน



แหล่งข้อมูล เฝ้าระวัง ติดตามสถานการณ์ PM_{2.5}

1. แอปพลิเคชัน AIR4THAI หรือเว็บไซต์ <http://air4thai.pcd.go.th/webV3/#/Home>
2. ระบบติดตาม PM2.5 จากเทคโนโลยีดาวเทียมและภูมิสารสนเทศ <https://pm25.gistda.or.th/>
3. www.windy.com
4. คลินิกมลพิษออนไลน์ [NRH - คลินิกมลพิษออนไลน์ \(pollutionclinic.com\)](http://NRH - คลินิกมลพิษออนไลน์ (pollutionclinic.com))

แหล่งข้อมูลภาพถ่ายความร้อน : [NASA](#) | [LANCE](#) | [FIRMS](#)

มาตรการดำเนินงาน	ระดับการปฏิบัติการ			
	ระดับ 1	ระดับ 2	ระดับ 3	ระดับ 4
	≤37.5 มคก./ลบ.ม.	37.6-75 มคก./ลบ.ม.	75.1 - 150.0 มคก./ลบ.ม.	มากกว่า 150.0 มคก./ลบ.ม. ติดต่อกัน 5 วันขึ้นไป
สร้างความรู้ และส่งเสริมองค์กรลดมลพิษ	สื่อสาร สร้างความรู้ผ่านช่องทางต่าง ๆ (On air/ On line / On ground) /สร้างชุมชนลดมลพิษ จัดการความเสี่ยง			
	อสม./อสส. ทีมปฏิบัติการลงพื้นที่ ให้ความรู้แก่ประชาชน เคาะประตูบ้าน		แถลงข่าว	
	สร. ใจลดฝุ่น : เพิ่มพื้นที่สีเขียว /Big Cleaning / งดเผา / Carpool/ ตรวจวัดควันดำรถราชการ/ รถ EV			
ลดและป้องกันผลกระทบต่อสุขภาพ	ยกระดับเฝ้าระวังสถานการณ์	สื่อสารแจ้งเตือน 1 ครั้ง/วัน		สื่อสารแจ้งเตือน 2 ครั้ง/วัน
	เฝ้าระวังผลกระทบต่อสุขภาพ			เฝ้าระวังเชิงรุก และสอบสวนโรค
				กลุ่มเปราะบางงดกิจกรรมกลางแจ้ง/WFH
	จัดเตรียม/สำรวจห้องปลอดฝุ่น	เปิดห้องปลอดฝุ่น/สนับสนุนมุ้งสู้ฝุ่น		
บริการด้านการแพทย์และสาธารณสุข	จัดบริการด้านการแพทย์และสาธารณสุข (เปิดคลินิกมลพิษ/ เวชกรรมสิ่งแวดล้อม) ในสถานบริการ สร.			
	จัดบริการให้คำปรึกษา นัดหมาย พบแพทย์ online (คลินิกมลพิษออนไลน์/หมอพร้อม)			
	จัดทีมปฏิบัติการดูแลสุขภาพประชาชนกลุ่มเสี่ยงในชุมชน			
	สนับสนุนอุปกรณ์ป้องกันส่วนบุคคลแก่กลุ่มเปราะบาง			
เพิ่มประสิทธิภาพการบริหารจัดการ	ประสาน/ สนับสนุน อปท. ใช้พรบสร. ควบคุมกิจการที่ปล่อยฝุ่นละออง		สนับสนุน อปท. ประกาศพื้นที่ควบคุมเหตุรำคาญ	
	เปิด PHEOC ตามระดับที่กำหนด (Response Mode)			

(ร่าง) ด้งบัญญัติชากการเหตุการณื ศูนย์ปฏิบัติการฉุกเฉิน
ด้านการแพทย์และสาธารณสุข
กรณี หมอกควันและฝุ่นละอองขนาดเล็ก
เวตสูงภาพที่ 8



(ร่าง) ผังบัญชาการเหตุการณ์ ศูนย์ปฏิบัติการฉุกเฉินด้านการแพทย์และสาธารณสุข (Public Health Emergency Operation Center: PHEOC)

กรณี หมอกควันและฝุ่นละอองขนาดเล็ก เขตสุขภาพที่ 8

นายแพทย์รัฐพงษ์ วงศ์วิวัฒน์ ผู้ตรวจราชการกระทรวงสาธารณสุข เขตสุขภาพที่ 8 ผู้บัญชาการเหตุการณ์
แพทย์หญิงบุญศิริ จันศิริมงคล สาธารณสุขนิเทศก์เขตสุขภาพที่ 8 รองผู้บัญชาการเหตุการณ์ คนที่ 1
นายแพทย์สมาน พุตระกูล ผู้อำนวยการสำนักงานป้องกันควบคุมโรคที่ 8 จังหวัดอุดรธานี รองผู้บัญชาการเหตุการณ์ คนที่ 2

กลุ่มภารกิจตระหนักรู้สถานการณ์
- ผอ.ศอ.8 ประธาน
- ผู้แทน สนข.8 จำนวน 1 ท่าน
- ผู้แทน สคร.8 จำนวน 1 ท่าน
- ผู้แทน ศอ.8 (เลขา)

Planning Team (รวมภารกิจวิชาการ)
- ผู้แทนสำนักงานเขตสุขภาพ (CSO/CIO หรือ CDO) ประธาน
- ผู้แทน สคร.8 จำนวน 1 ท่าน
- ผู้แทน ศอ.8 จำนวน 1 ท่าน

JIT (รวม Active surveillance)
- รอง ผอ.สคร.8 ประธาน
- ผู้แทน สนข.8 จำนวน 1 ท่าน
- ผู้แทน ศอ.8 จำนวน 1 ท่าน
- ผู้แทน สคร.8 จำนวน 1 ท่าน (เลขา)

Case management
- ผอ.รพศ.อุดร ประธาน
- ผู้แทนสำนักการแพทย์เขต 8
- ผู้แทนศูนย์สุขภาพจิตที่ 8
- ผู้แทน สนข.8 (เลขา)

Risk communication
- ผอ.ศูนย์สุขภาพจิตที่ 8 ประธาน
- ผู้แทน ศอ.8 จำนวน 1 ท่าน
- ผู้แทน สคร.8 จำนวน 1 ท่าน
- ผู้แทนศูนย์สุขภาพจิตที่ 8 (เลขา)

Logistics
- ผอ.รพศ.สกลนคร ประธาน
- ผู้แทน ศบส.8 จำนวน 1 ท่าน
- ผู้แทน สนข.8 จำนวน 1 ท่าน
- ผู้แทน สนข.8 (เลขา)

Legal
- ประธานเครือข่ายนิติกรเขตสุขภาพที่ 8 ประธาน
- นิติกร สคร.8 กรรมการ
- นิติกร ศอ.8 กรรมการ
- นิติกร สคร.8 (เลขา)

Finance
- CFO เขต 8 ประธาน
- ผู้แทน สนข.8 (เลขา)

จัดสรรกำลังคนในภาวะฉุกเฉิน
- CHRO เขต 8 ประธาน
- ผู้แทน สนข.8 (เลขา)

Liaison
- ผู้แทน สนข.8 ประธาน
- ผู้แทน สนข.8 จำนวน 2 ท่าน (กรรมการ)
- ผู้แทน สนข.8 (เลขา)

ภารกิจด้านข้อมูลและยุทธศาสตร์

ภารกิจด้านปฏิบัติการ

ภารกิจด้านการสนับสนุน



กรมควบคุมโรคห่วงใย อยากเห็นคนไทยสุขภาพดี

กลุ่มโรคจากการประจอบอาชีพและสิ่งแวดล้อม
สำนักงานป้องกันควบคุมโรคที่ 8 จังหวัดอุดรธานี

