

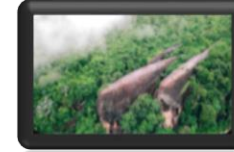
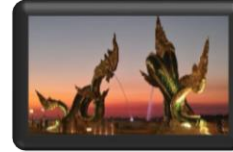


สรุปผลการตรวจราชการและนิเทศงานกรณีปกติ จังหวัดอุดรธานี



รอบที่ 1 ปีงบประมาณ พ.ศ. 2568

ประเด็นที่ 7 : การเพิ่มศักยภาพเศรษฐกิจสุขภาพสู่ Medical & Wellness Hub



พ.ญ.ถิรารัตน์ พูนภัสสร
รองผู้อำนวยการโรงพยาบาลโพ้นพิสัย

16 / 01 / 2568

ตัวชี้วัดที่ 1 : อัตราส่วนของสถานประกอบการด้านการท่องเที่ยวเชิงสุขภาพที่ได้รับมาตรฐานตามที่กำหนดต่อจำนวนนักท่องเที่ยว

สถานการณ์สถานประกอบการจังหวัดอุดรธานี ปี 2568

จำนวนสถานประกอบการที่ได้รับอนุญาต
ในจังหวัดอุดรธานี ทั้งหมด 147 แห่ง แบ่งเป็น

- * สถานประกอบการนวดเพื่อสุขภาพ 132 แห่ง
- * สถานประกอบการนวดเพื่อเสริมความงาม 5 แห่ง
- * สปา 10 แห่ง

**เป้าหมายในการดำเนินงานยกระดับ
สู่รางวัลนวัตกรรมไทยพรีเมียม ได้แก่**

1. ปारวดี นวดเพื่อสุขภาพ
2. มณีนาคา มาสสาจแอนต์สปา
3. โบนันซ่า นวดเพื่อสุขภาพ
4. เรือนบุษบา นวดเพื่อสุขภาพ



จำนวนนักท่องเที่ยว จังหวัดอุดรธานี
เดือนตุลาคม 2566 – กันยายน 2567
คือ 4,768,272 คน

**เป้าหมาย 1.5 ต่อล้านนักท่องเที่ยว เท่ากับ
 $4,768,272 * 1.5 / 1,000,000 = 7.15$**

(ปีพิเศษ = 7 แห่ง)

สถานประกอบการที่ผ่านการรับรองแล้ว = 4 แห่ง

สถานประกอบการที่ต้องพัฒนาเพิ่มตามตัวชี้วัด

คือ $7 - 4 = 3$ แห่ง

*****เป้าหมายของจังหวัดอุดรธานี ปี 2568**

คือ 4 แห่ง***

เป้าหมาย

- ✓ รอบที่ 1 : สถานประกอบการท่องเที่ยวเชิงสุขภาพกลุ่มเป้าหมาย
มีผลการประเมินตนเองตามเกณฑ์มาตรฐานตามที่กำหนด
- รอบที่ 2 : 1.5 ต่อล้านนักท่องเที่ยว

เขตสุขภาพที่ 8	นักท่องเที่ยว (คน)	สถานประกอบการที่มีมาตรฐาน (ปี 65 - 67) (แห่ง)	1.5 แห่ง ต่อ ล้านนักท่องเที่ยว	สถานประกอบการที่ต้องยกระดับเพิ่ม (แห่ง)
1. นครพนม	2,253,843	3	4	1*
2. บึงกาฬ	916,403	3	2	1*
3. เลย	2,169,118	2	4	2
4. สกลนคร	1,823,624	3	3	1*
5. หนองคาย	3,532,450	3	6	3
6. หนองบัวลำภู	357,897	3	1	1*
7. อุดรธานี	4,768,272	4	7	3

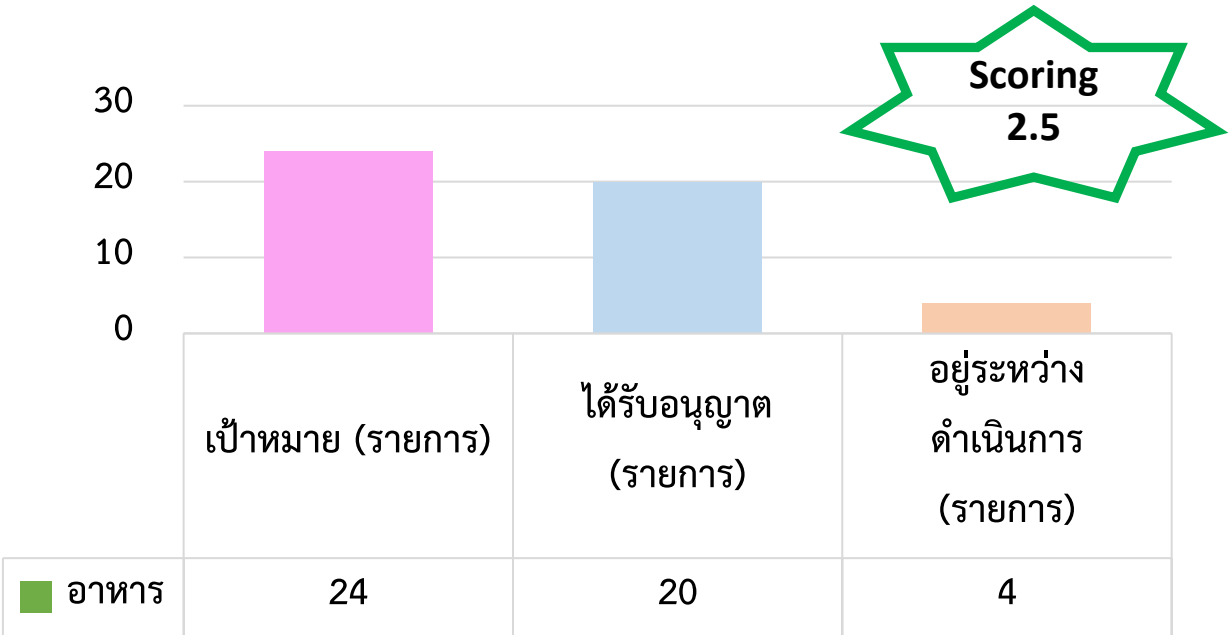
ผลการดำเนินงาน

1. จัดทำฐานข้อมูลสถานประกอบการด้านการท่องเที่ยวเชิงสุขภาพ
2. กำหนดกลุ่มเป้าหมายในการส่งเสริมพัฒนาให้ได้มาตรฐานตามที่กำหนด
3. เผยแพร่ประชาสัมพันธ์ให้สถานประกอบการเข้าร่วมยกระดับมาตรฐาน
4. ส่งเสริมพัฒนาสถานประกอบการกลุ่มเป้าหมาย ให้ได้รับการรับรองตามมาตรฐานที่กำหนด
5. ให้คำแนะนำ ปรีกษา เพื่อปรับปรุง พัฒนาให้ผ่านตามเกณฑ์ที่กำหนด

ตัวชี้วัดที่ 2 : ร้อยละผลิตภัณฑ์สุขภาพได้รับการส่งเสริมและได้รับการอนุญาต

ผลการดำเนินงาน : เป้าหมาย 24 รายการ มีผลิตภัณฑ์สุขภาพที่ได้รับการส่งเสริมฯ 20 รายการ (อาหาร 20 รายการ) อยู่ระหว่างดำเนินการส่งเสริม 4 รายการ (อาหาร 4 รายการ) คิดเป็นร้อยละ 83.33

เป้าหมาย
 ✓ รอบที่ 1 : ไม่น้อยกว่า ร้อยละ 30
 รอบที่ 2 : ไม่น้อยกว่า ร้อยละ 90



Best Practice

- มีการดำเนินงานแบบบูรณาการร่วมกันกับภาคีเครือข่ายทั้งระดับจังหวัด/อำเภอ เพื่อพัฒนาและส่งเสริมผู้ประกอบการเศรษฐกิจฐานรากได้รับอนุญาต
- มีการสร้างแรงจูงใจให้กับผู้ประกอบการ เช่น โอกาสทางการตลาด รางวัลเชิดชูเกียรติ การส่งออกสู่ต่างประเทศ
- มีการพัฒนาระบบให้คำปรึกษา ให้มีความรวดเร็ว และเข้าถึงได้มากขึ้น เช่น ระบบให้คำปรึกษาทางออนไลน์ ระบบ Fast track

ข้อค้นพบ/โอกาสพัฒนา/ ข้อเสนอแนะ

- ติดตามกำกับสถานที่ผลิตและผลิตภัณฑ์กลุ่มเป้าหมายที่อยู่ระหว่างการส่งเสริมและพัฒนาให้ได้รับอนุญาต
- แนะนำการจัดทำฉลากผลิตภัณฑ์ของกลุ่มเป้าหมายให้ถูกต้องตามกฎหมาย



ตัวชี้วัดที่ 2 : ร้อยละผลิตภัณฑ์สุขภาพได้รับการส่งเสริมและได้รับการอนุญาต

เครื่องดื่มจิงจูฉ่ายชนิดชง
White mugwort infusion



น้ำเต้าหู้ผสมผงดอก
อัญชัน สูตรไม่เติมน้ำตาล



น้ำเต้าหู้ผสมผงผักเคล
สูตรหวานน้อย



น้ำเต้าหู้ผสมผงขมิ้นชัน
สูตรหวานน้อย



บริษัท ไทย ออร์แกนิกส์ เวจจิกะเบิ้ล แอนด์ ฟรุตส์ จำกัด
อำเภอประจักษ์ศิลปาคม

บานาไมล์ แป้งกล้วย
ผสมสารสกัดเครื่องเทศ
อบกรอบ รสสม



เฮอร์บอลแมงโก้บราวนี่
บราวนี่กรอบแป้งมะม่วง
ผสมสารสกัดเครื่องเทศ



บริษัท วิวนานา (2022) จำกัด
อำเภอ เพ็ญ

ข้าวตอกคั่วกะทิ รสน้ำพริกอกไก่



ห้างหุ้นส่วนจำกัด บียอนด์
อินโนเวชั่น 2022
อำเภอเมืองอุดรธานี

ผงพำโรยข้าว
ตรา ประกาย
ทองการ์เด็น



ผงผักเคลโรยข้าว
ตรา ประกายทอง
การ์เด็น



ผงฟัวอบแห้ง
ตรา ประกาย
ทองการ์เด็น



ข้าวตังไข่พำทรงเครื่อง
ตรา ประกายทองการ์เด็น

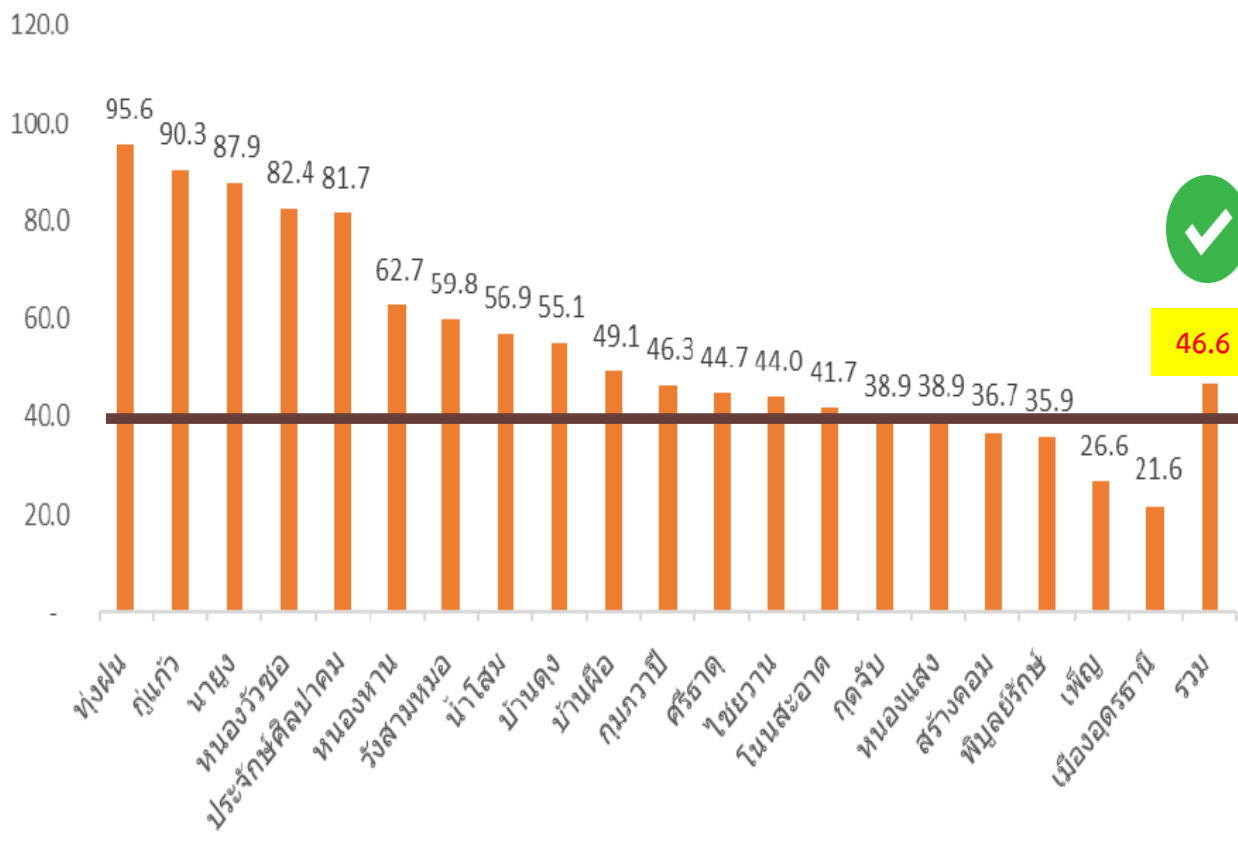


วิสาหกิจชุมชนสมาชิก อสม.สุ่มสมาชิกฟาร์มเมอร์ ตำบลคำเลาะ
อำเภอไชยวาน

ตัวชี้วัดที่ 3 : รายรับจากการให้บริการผู้ป่วยนอกที่ได้รับการบริการด้านการแพทย์แผนไทย และการแพทย์ทางเลือกที่ได้มาตรฐาน ต่อจำนวนครั้งผู้รับบริการทั้งหมด

ผลงาน รอบที่ 1

รายรับต่อครั้ง จ.อุดรธานี



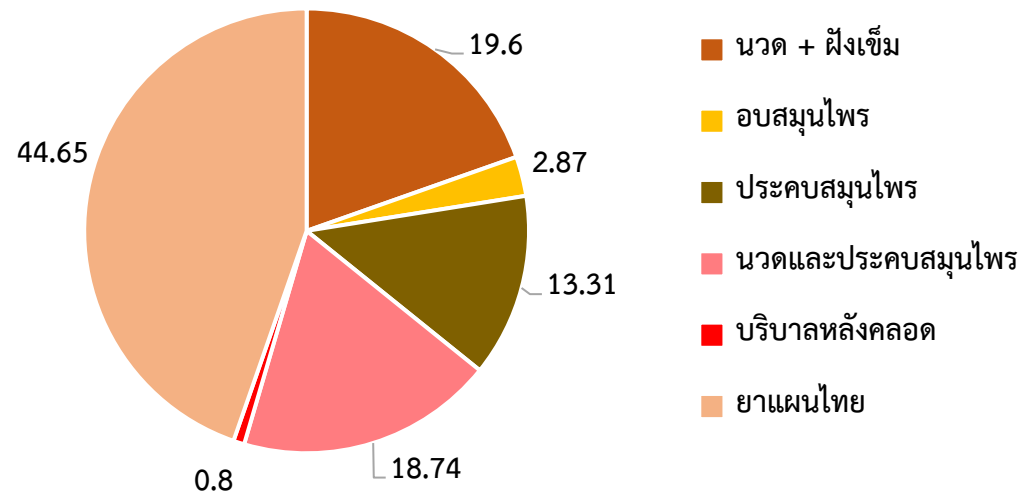
เป้าหมาย

- ✓ รอบที่ 1 : ไม่น้อยกว่า 40 บาท ต่อครั้ง
- รอบที่ 2 : ไม่น้อยกว่า 80 บาท ต่อครั้ง

ปัจจัยความสำเร็จ

- การกำหนดทิศทางและเป้าหมายเชิงกลยุทธ์ทั้งในระดับผู้บริหารและ ผู้ปฏิบัติฯ ผ่านคณะกรรมการด้านต่าง ๆ
- การใช้ยาสมุนไพรในผู้ป่วย Common Diseases 10 กลุ่มอาการ
- ความพร้อมของบุคลากรที่ได้รับการพัฒนาอย่างต่อเนื่อง
- การติดตามและประเมินผลการดำเนินงานอย่างต่อเนื่อง

รายรับบริการแพทย์แผนไทย(บาท)



ข้อเสนอแนะและโอกาสพัฒนา

- ❖ พัฒนาศูนย์เฉพาะโรค เช่น ศูนย์กลุ่มอาการปวดกล้ามเนื้อ กลุ่มอาการนอนไม่หลับ เป็นต้น เพิ่มการส่งจ่ายยาแผนไทย โดยแพทย์เวชศาสตร์ครอบครัว จิตแพทย์
- ❖ กำหนดยาสมุนไพรทดแทนยาแผนปัจจุบันเพิ่มขึ้น
- ❖ ค้นหาผู้ป่วย stroke IMC เพื่อตั้งเป้าให้บริการฝังเข็ม /หญิงหลังคลอดในพื้นที่เพื่อให้บริการหลังคลอดให้ครอบคลุม
- ❖ สนับสนุนงานวิจัยและนวัตกรรมด้านสมุนไพรร่วมกับมหาวิทยาลัยในพื้นที่





ขอบคุณค่ะ

