

การจัดทำหนังสือแสดงเจตจำนง (Letter of Intent)
เพื่อปรับปรุงประสิทธิภาพการบริหารจัดการด้านการเงินการคลังสุขภาพ
หน่วยบริการ จังหวัดหนองคาย
ปีงบประมาณ 2568

นายแพทย์อลงกฎ ดอนละ

นายแพทย์เชี่ยวชาญด้านเวชกรรมป้องกัน
สำนักงานสาธารณสุขจังหวัดหนองคาย



ไตรมาส: 2567Q4

(1) -

ท่าบ่อ

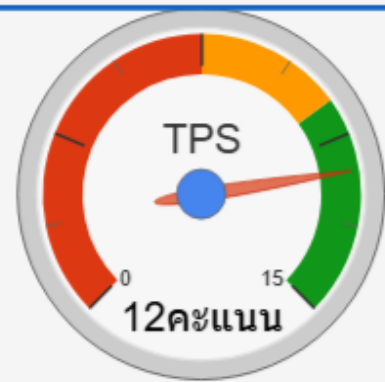
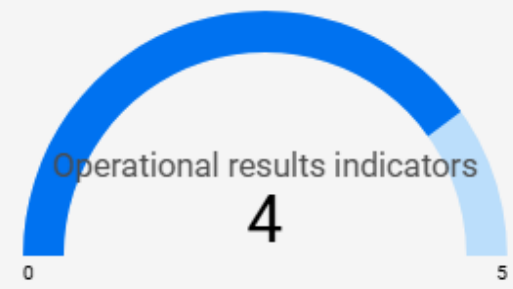
ขนาดเตียง	266
EBITDA	113,260,875.46
กลุ่ม รพ.	รพท.M1 B>200
Risk Score ▾	Risk 2
จำนวนปชก.UC	62,978

ผลการประเมินประสิทธิภาพทางการเงิน	
TPS Grade	A
ผลประเมินต้นทุน	ผ่าน
ผลประเมินplanfin	ผ่าน
ทุนสำรองสุทธิ(NWC)	42,336,707.84
เงินบำรุงหลังหักหนี้	-83,182,431.38
EBITDA	113,260,875.46
รายได้สูง (ค่า)กว่าค่าใช้จ่ายสุทธิ (NI)	306,495,446.93

คะแนนตัวชี้วัดกระบวนการ (Process Indicators)



คะแนนตัวชี้วัดผลลัพธ์การดำเนินงาน (Operational results indicators)



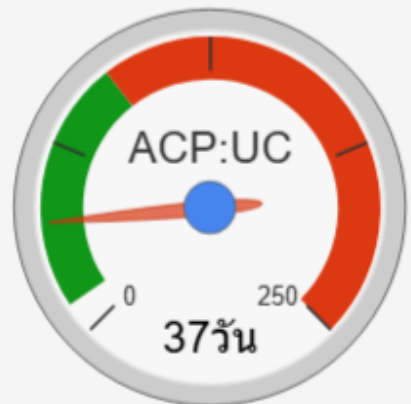
การบริหารสินทรัพย์หมุนเวียนและหนี้สินหมุนเวียน



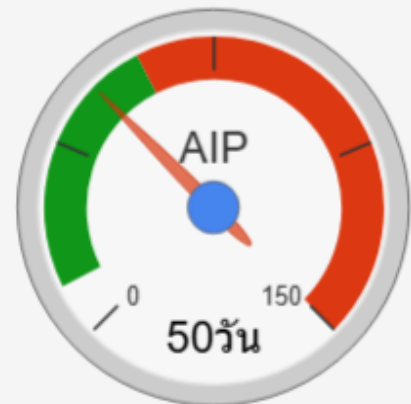
ระยะเวลาชำระหนี้เฉลี่ย



ระยะเวลาเรียกเก็บสิทธิข้าราชการเฉลี่ย



ระยะเวลาเรียกเก็บสิทธิUCเฉลี่ย



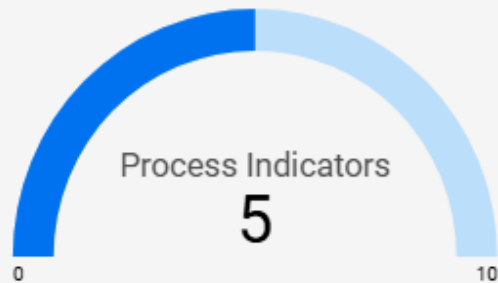
ระยะเวลาหมุนเวียนยาและเวชย.เฉลี่ย

ผลประเมินUnitCost-OP ▾	ผ่าน	ผลประเมินLC-ค่าแรง	เกินHGR	ผลตรวจสอบงบทดลอง	ผ่านการตรวจสอบ
ผลประเมินUnitCost-IP	ผ่าน	ผลประเมินMC-ค่ายา	เกินHGR	อัตราคงเดิม	เกิน80%
ผลประเมินPlanfin-รายได้	ไม่ผ่าน	ผลประเมินMC-ค่าLab ▾	เกินHGR	ผลประเมินSumAdjRW ▾	ผ่านเกณฑ์
ผลประเมินPlanfin-ค่าใช้จ่าย	ผ่าน	ผลประเมินMC-ค่าชย.	เกินHGR	ผลประเมินสภาพคล่อง	ต่ำกว่า0.8

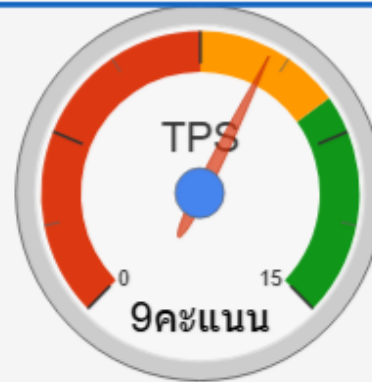
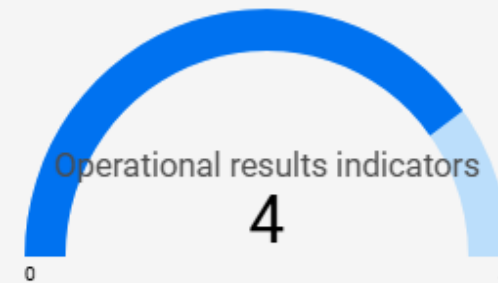


โพนพิสัย

คะแนนตัวชี้วัดกระบวนการ (Process Indicators)



คะแนนตัวชี้วัดผลลัพธ์การดำเนินงาน (Operational results indicators)



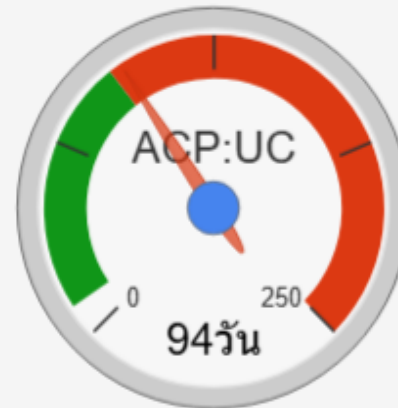
การบริหารสินทรัพย์หมุนเวียนและหนี้สินหมุนเวียน



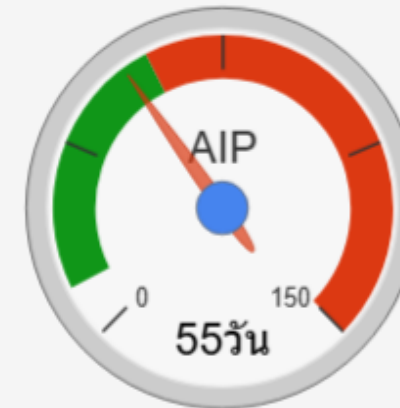
ระยะเวลาชำระหนี้เฉลี่ย



ระยะเวลาเรียกเก็บสิทธิข้าราชการเฉลี่ย



ระยะเวลาเรียกเก็บสิทธิUCเฉลี่ย



ระยะเวลาหมุนเวียนยาและเวช.เฉลี่ย

ขนาดเตียง	129
EBITDA	24,963,270.93
กลุ่ม รพ.	รพช. M2 B>100
Risk Score ▾	Risk 2
จำนวนปชก. UC	59,176

ผลการประเมินประสิทธิภาพทางการเงิน

TPS Grade	C
ผลประเมินต้นทุน	ผ่าน
ผลประเมินplanfin	ผ่าน
ทุนสำรองสุทธิ(NWC)	14,119,369.60
เงินสำรองหลังหักหนี้	-32,504,796.81
EBITDA	24,963,270.93
รายได้สูง (ต่ำ)กว่าค่าใช้จ่ายสุทธิ (NI)	10,164,216.25

ผลประเมินUnitCost-OP ▾	ผ่าน	ผลประเมินLC-ค่าแรง	ไม่เกินHGR	ผลตรวจสอบงบทดลอง	ผ่านการตรวจสอบ
ผลประเมินUnitCost-IP	ผ่าน	ผลประเมินMC-ค่ายา	ไม่เกินHGR	อัตราครองเตียง	น้อยกว่า80%
ผลประเมินPlanfin-รายได้	ไม่ผ่าน	ผลประเมินMC-ค่าLab ▾	ไม่เกินHGR	ผลประเมินSumAdjRW ▾	ไม่ผ่านเกณฑ์
ผลประเมินPlanfin-ค่าใช้จ่าย	ผ่าน	ผลประเมินMC-ค่าเวช.	ไม่เกินHGR	ผลประเมินสภาพคล่อง	ต่ำกว่า0.8



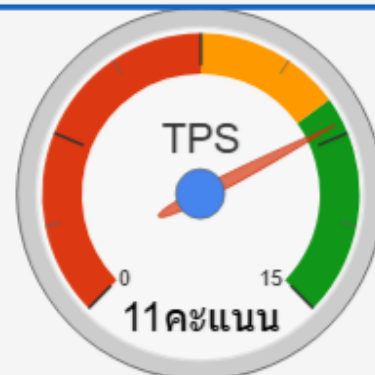
ไตรมาส: 2567Q4

(1) -

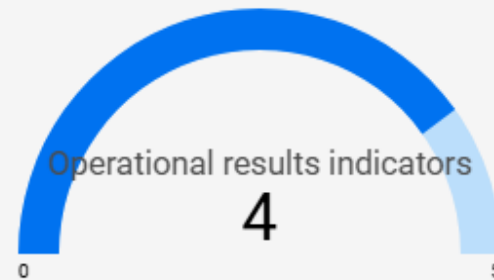
ศรีเชียงใหม่

ขนาดเตียง	30
EBITDA	8,765,950.74
กลุ่ม รพ.	รพช.F2 P<=30,000
Risk Score ▾	Risk 2
จำนวนปชก.UC	23,304
ผลการประเมินประสิทธิภาพทางการเงิน	
TPS Grade	B
ผลประเมินต้นทุน	ผ่าน
ผลประเมินplanfin	ไม่ผ่าน
ทุนสำรองสุทธิ(NWC)	8,282,748.21
เงินบำรุงหลังหักหนี้	-9,932,306.36
EBITDA	8,765,950.74
รายได้สูง (ต่ำกว่าค่าใช้จ่ายสุทธิ (NI))	7,523,365.70

คะแนนตัวชี้วัดกระบวนการ (Process Indicators)



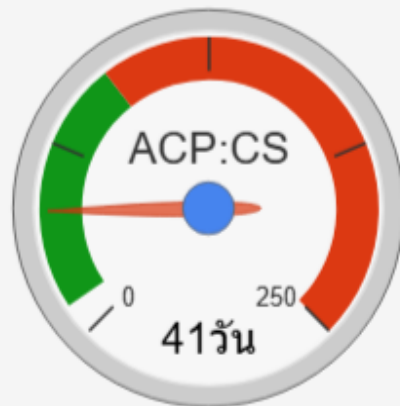
คะแนนตัวชี้วัดผลลัพธ์การดำเนินงาน (Operational results indicators)



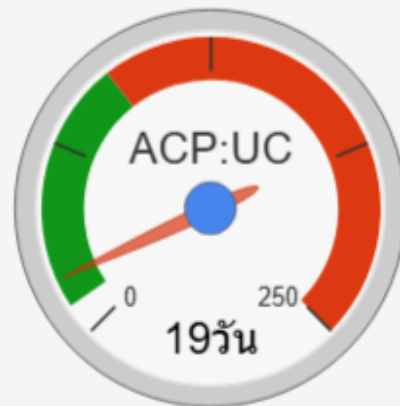
การบริหารสินทรัพย์หมุนเวียนและหนี้สินหมุนเวียน



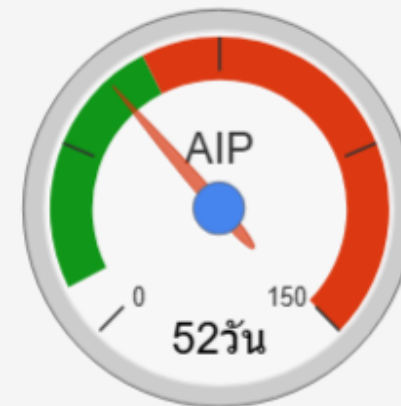
ระยะเวลาชำระหนี้เฉลี่ย



ระยะเวลาเรียกเก็บสิทธิข้าราชการเฉลี่ย



ระยะเวลาเรียกเก็บสิทธิUCเฉลี่ย



ระยะเวลายาหมุนเวียนยาและเวช.เฉลี่ย

ผลประเมินUnitCost-OP ▾	ผ่าน	ผลประเมินLC-ค่าแรง	เกินHGR	ผลตรวจสอบงบทดลอง	ผ่านการตรวจสอบ
ผลประเมินUnitCost-IP	ผ่าน	ผลประเมินMC-ค่ายา	ไม่เกินHGR	อัตราคงเดียว	เกิน80%
ผลประเมินPlanfin-รายได้	ไม่ผ่าน	ผลประเมินMC-ค่าLab ▾	เกินHGR	ผลประเมินSumAdjRW ▾	ผ่านเกณฑ์
ผลประเมินPlanfin-ค่าใช้จ่าย	ไม่ผ่าน	ผลประเมินMC-ค่าชย.	เกินHGR	ผลประเมินสภาพคล่อง	ต่ำกว่า0.8

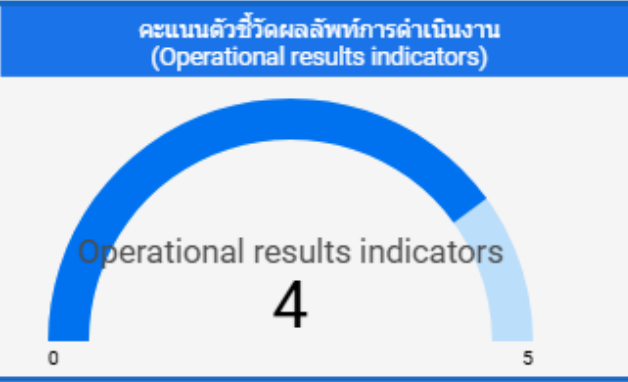
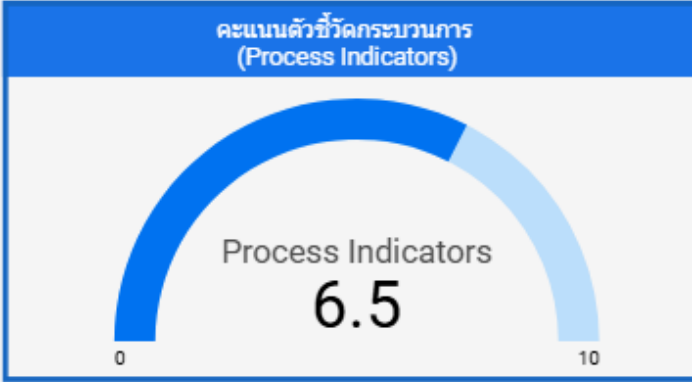


ไตรมาส: 2567Q4 (1) ▾

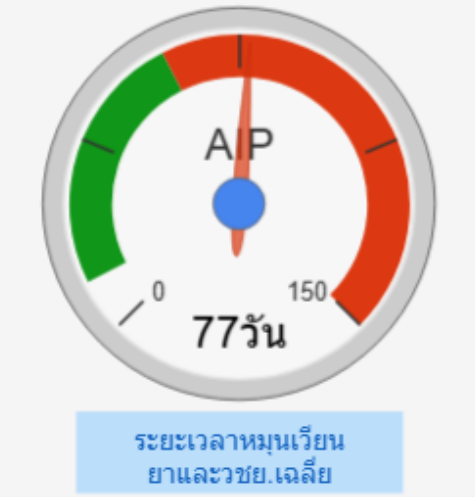
โพธิ์ตาก

ขนาดเตียง	15
EBITDA	6,819,248.34
กลุ่ม รพ.	รพช.F3 P<=15,000
Risk Score ▾	Risk 3
จำนวนปชก.UC	12,022

ผลการประเมินประสิทธิภาพทางการเงิน	
TPS Grade	B
ผลประเมินต้นทุน	ผ่าน
ผลประเมินplanfin	ผ่าน
ทุนสำรองสุทธิ(NWC)	3,195,074.70
เงินปาร์จหลังหักหนี้	-6,926,233.82
EBITDA	6,819,248.34
รายได้สูง (ต่ำ)กว่าค่าใช้จ่ายสุทธิ (NI)	-1,144,708.92



การบริหารสินทรัพย์หมุนเวียนและหนี้สินหมุนเวียน



ผลประเมินUnitCost-OP ▾	ผ่าน	ผลประเมินLC-ค่าแรง	เกินHGR	ผลตรวจสอบงบทดลอง	ผ่านการตรวจสอบ
ผลประเมินUnitCost-IP	ผ่าน	ผลประเมินMC-ค่ายา	ไม่เกินHGR	อัตราคงเดิม	เกิน80%
ผลประเมินPlanfin-รายได้	ไม่ผ่าน	ผลประเมินMC-ค่าLab ▾	เกินHGR	ผลประเมินSumAdjRW ▾	ผ่านเกณฑ์
ผลประเมินPlanfin-ค่าใช้จ่าย	ผ่าน	ผลประเมินMC-ค่าชย.	เกินHGR	ผลประเมินสภาพคล่อง	ต่ำกว่า0.8

ตารางสรุปปัญหาที่ทำให้หน่วยบริการไม่ผ่านเกณฑ์ TPS

ทำบ่อ	โพนพิสัย	ศรีเชียงใหม่	โพธิ์ตาก
รายได้ มากกว่า Planfin	รายได้ น้อยกว่า Planfin	รายได้และค่าใช้จ่าย มากกว่า Planfin	รายได้ น้อยกว่า Planfin
Cash Ratioต่ำกว่าเกณฑ์	Cash Ratioต่ำกว่าเกณฑ์	Cash Ratioต่ำกว่าเกณฑ์	Cash Ratioต่ำกว่าเกณฑ์
ต้นทุน ทุกหมวด สูงกว่า ค่าเฉลี่ยกลุ่ม	ระยะเวลาชำระหนี้เจ้าหนี้การค้า & เวชภัณฑ์ มิใช่ยา เกินเกณฑ์ (237วัน)	ต้นทุนLC MC-Labและวชย. สูงกว่า ค่าเฉลี่ยกลุ่ม	ต้นทุนLC MC-Labและวชย. สูงกว่าค่าเฉลี่ย กลุ่ม
	อัตราครองเตียงต่ำกว่าเกณฑ์	ระยะเวลาชำระหนี้เจ้าหนี้การค้า & เวชภัณฑ์มิใช่ยา เกินเกณฑ์ (338วัน)	ระยะเวลาชำระหนี้เจ้าหนี้การค้า & เวชภัณฑ์มิใช่ยา เกินเกณฑ์ (372วัน)
	Sum AdjRW น้อยกว่าค่าเฉลี่ยกลุ่ม		ระยะเวลาเรียกเก็บ ลูกหนี้ CSMBS เกินเกณฑ์ (74วัน)
	ระยะเวลาเรียกเก็บ ลูกหนี้ CSMBS เกินเกณฑ์ (88วัน)		ระยะเวลาหมุนเวียนยาและ วชย.เฉลี่ย เกิน เกณฑ์ (77วัน)
	ระยะเวลาเรียกเก็บ ลูกหนี้ UC เกินเกณฑ์ (94วัน)		



Thank You

สำนักงานสาธารณสุขจังหวัดหนองคาย

วันที่ 11 พฤศจิกายน 2567