



การใช้เครื่องมือ FEED และการจัดกลุ่ม FEED ตรวจราชการครั้งที่ 2/2567 (จ.หนองบัวลำภู)

โดย ภก.อิสรา จริญญาธรรม
นำเสนอวันที่ 6 สิงหาคม 2567

Pain point : สถานะทางการเงินการคลังไม่เป็นไปดั่งที่ควร

Solution

**Financial Surveillance for Early
Evaluation & Detection :FEED**

FAT. Financial Awareness Team

FIT. Financial Investigation Team

Modify FEED-เขต 8

รหัส	จังหวัด	หน่วยบริการ	Risk Score Predict										Severity Profile					
			เดือนปัจจุบัน			ปลายปี		ปลายปี(ลดต้นทุน)		ปี(ลดต้นทุน+เพิ่มผล			Liquidity		Profit			
			NI-Mc	NI-	EBITDA-	NI-	EBITDA-	NI-	EBITDA-	NI-	EBITDA-	NI-	EBITDA-	Cash	เงินสำรองหลังหัก	NWC K8	EBITDA K8	NI-K8
11031	เลย	รพ.เข็ยงคาน	1	2	1	2	1	2	1	2	1	2	1	0.63	-12,005,988	30,011,504	3,260,842	-3,007,862
11033	เลย	รพ.นาแห้ว	2	3	2	3	2	3	2	3	2	3	2	0.40	-6,666,311	3,419,178	869,535	-1,479,427
11036	เลย	รพ.วังสะพุง	2	6	5	7	7	7	7	7	7	7	7	0.25	-74,912,704	12,343,412	-23,020,879	-33,079,773
11037	เลย	รพ.ภูกระดึง	1	2	2	2	2	2	2	2	2	2	2	0.68	-4,078,674	9,449,570	-1,214,209	-3,641,011
11038	เลย	รพ.ภูหลวง	1	2	2	3	3	3	3	3	3	3	3	0.37	-12,875,289	13,176,758	-4,389,509	-6,819,659
11039	เลย	รพ.ผาขาว	3	5	3	4	3	4	3	4	3	4	3	0.34	-19,924,611	1,293,177	2,053,919	-1,981,030
11447	เลย	รพ.สมเด็จพระพรยพราช	1	3	2	2	1	2	1	2	1	2	1	0.63	-17,446,739	27,356,046	1,250,860	-3,210,290
11108	นครพนม	รพ.เรณูนคร	1	2	2	4	4	4	4	4	4	4	4	0.45	-13,332,354	15,750,535	-11,938,000	-14,892,084
11110	นครพนม	รพ.ศรีสงคราม	2	2	2	2	2	2	2	2	2	2	2	0.74	-7,844,933	55,360,723	-23,967,679	-31,458,799
11451	นครพนม	รพ.สมเด็จพระพรยพราช	2	2	2	2	2	2	2	2	2	2	2	0.26	-58,927,782	14,208,446	567,487	12,394,927
40840	นครพนม	รพ.วังยาง	2	3	3	4	3	4	3	4	3	4	3	0.52	-5,217,486	4,175,926	-411,069	-4,660,369
11043	บึงกาฬ	รพ.โซพิสัย	1	2	2	2	2	2	2	2	2	2	2	0.72	-5,977,693	19,964,888	-5,213,237	-7,512,234
11050	บึงกาฬ	รพ.นุ่งคล้า	1	3	2	4	3	4	3	4	3	4	3	0.40	-6,000,952	6,173,710	-2,793,948	-7,304,103
11092	สกลนคร	รพ.พังโคน	0	2	2	2	2	2	2	2	2	2	2	0.77	-5,359,209	42,895,363	-3,747,396	-9,455,902
11097	สกลนคร	รพ.บ้านม่วง	0	2	1	1	0	1	0	1	0	1	0	0.74	-4,994,085	42,904,596	4,538,799	-2,917,815
11098	สกลนคร	รพ.อากาศอำนวย	1	2	1	2	1	2	1	2	1	2	1	0.60	-10,138,724	34,357,577	4,179,754	-334,401
11042	หนองคาย	รพ.โพนพิสัย	1	2	2	3	3	3	3	3	3	3	3	0.28	-44,071,290	36,429,685	-15,081,239	-26,190,448
11044	หนองคาย	รพ.ศรีเชียงใหม่	2	6	5	7	7	7	7	7	7	7	7	0.24	-17,304,108	3,369,281	-6,925,561	-8,601,375
11045	หนองคาย	รพ.สังคม	2	3	2	3	2	3	2	3	2	3	2	0.26	-15,276,120	7,793,917	694,551	-7,136,736
11448	หนองคาย	รพ.สมเด็จพระพรยพราช	2	2	2	1	1	0	0	0	0	0	0	0.51	-88,318,222	73,859,008	70,776,563	135,438,180
28778	หนองคาย	รพ.โพธิ์ตาก	5	7	4	6	3	6	3	6	3	6	3	0.12	-15,864,903	-151,010	876,740	-4,072,111
10993	หนองบัวลำภู	รพ.ศรีบุญเรือง	2	3	2	3	2	3	2	3	2	3	2	0.54	-25,442,065	17,966,287	774,622	-9,114,938
23367	หนองบัวลำภู	รพ.นาวังเฉลิมพระเกีย	1	2	2	4	3	3	2	3	2	3	2	0.74	-3,918,170	15,262,195	-9,065,477	-15,002,077
11013	อุดรธานี	รพ.กุดจับ	2	4	3	4	3	4	3	4	3	4	3	0.51	-19,822,162	7,713,903	-4,155,449	-10,549,221
11014	อุดรธานี	รพ.หนองวัวซอ	3	4	3	4	3	4	3	4	3	4	3	0.36	-21,417,662	2,854,794	2,232,211	-56,838
11015	อุดรธานี	รพ.กุมภวาปี	0	2	1	1	0	1	0	1	0	1	0	0.79	-39,236,998	158,707,437	344,979	-35,624,968

เกณฑ์การวิเคราะห์ FEED และ Intervention

กลุ่ม	NI-K8	Cash	EBITDA K8	Intervention
เสี่ยง	4-5	-	+	เผื่อระวัง
	6-7	> 0.5	-	FIT
วิกฤต-6	6	< 0.5	+/-	FIT+LOI
วิกฤต-7	7	< 0.5	+/-	FIT+LOI

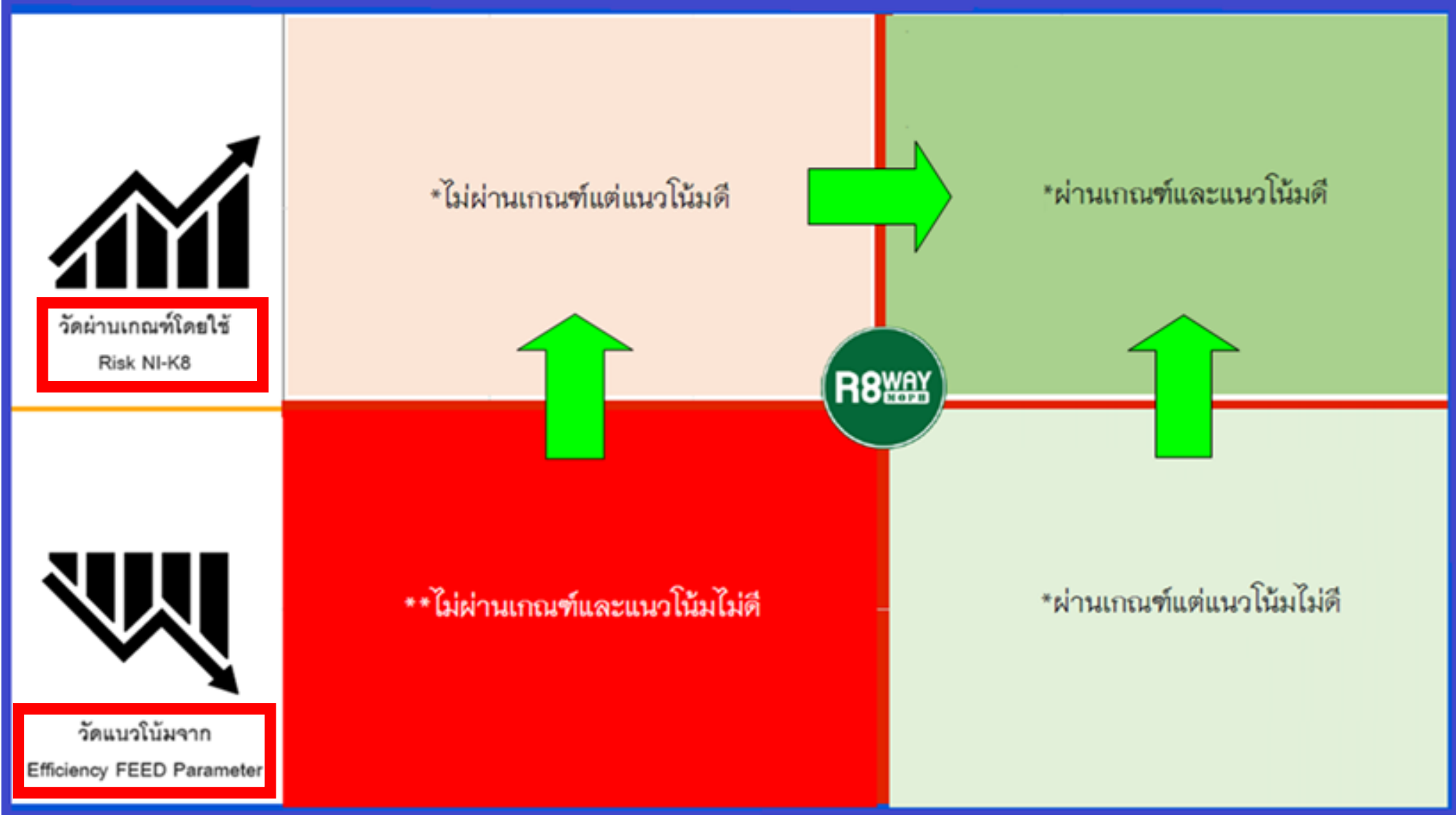
การประเมินกลุ่มวิกฤต-กลุ่มเสี่ยง

จังหวัด	รพ.เสี่ยง	RISK	Liquidity	Profit	Intervention	
		NI-K8	Cash	EBITDA K8	FIT	K8
เลย	รพ.วังสะพุง	4	0.15	-27,065,161	FIT	29พค.67
เลย	รพ.ผาขาว	5	0.19	-878,644	FIT	
หนองคาย	รพ.ศรีเชียงใหม่	4	0.20	-8,638,057	FIT	
อุดรธานี	รพ.สร้างคอม	4	0.34	-7,880,682	FIT	

เกณฑ์การวิเคราะห์ FEED และ Intervention

จังหวัด	รพ.เสี่ยง	เดือนปัจจุบัน			Liquidity	Profit	Intervention	
		NI-Moph	NI-K8	EBITDA-K8	Cash	EBITDA K8	FIT	K8
เลย	รพ.วังสะพุง	7	7	7	0.23	-12,934,153	FIT+LOI	29พค.67
เลย	รพ.ผาขาว	2	4	4	0.33	10,581,192	เฝ้าระวัง	
นครพนม	รพ.เรณูนคร	3	6	5	0.39	-9,250,257	FIT+LOI	
นครพนม	รพ.ธาตุพนม	3	4	6	0.33	9,940,817	เฝ้าระวัง	
หนองคาย	รพ.โพนพิสัย	2	5	4	0.36	-16,884,045	FIT	
หนองคาย	รพ.ศรีเชียงใหม่	3	7	7	0.32	-3,979,370	FIT+LOI	
หนองบัวลำภู	รพ.ศรีบุญเรือง	2	4	3	0.46	3,249,978	เฝ้าระวัง	
หนองบัวลำภู	รพ.นาวัง	1	4	3	0.64	-8,839,438	เฝ้าระวัง	
อุดรธานี	รพ.กุดจับ	2	7	7	0.40	-3,400,612	FIT+LOI	
อุดรธานี	รพ.หนองวัวซอ	2	6	4	0.45	4,162,716	FIT+LOI	
อุดรธานี	รพ.ห้วยเกิง	4	4	3	0.26	-5,481,174	เฝ้าระวัง	
อุดรธานี	รพ.หนองหาน	2	4	3	0.49	20,141,348	เฝ้าระวัง	
อุดรธานี	รพ.ทุ่งฝน	0	4	3	0.61	1,079,421	เฝ้าระวัง	
อุดรธานี	รพ.ไชยวาน	2	7	5	0.42	1,794,879	FIT+LOI	
อุดรธานี	รพ.บ้านผือ	2	4	3	0.57	3,160,278	เฝ้าระวัง	
อุดรธานี	รพ.สร้างคอม	3	6	6	0.57	-3,963,576	FIT	
อุดรธานี	รพ.บ้านดุง	3	6	3	0.44	8,634,348	FIT+LOI	

การประเมินผล.การจัดการด้านการเงินการคลัง



FEED Parameter






Screening Parameter

1. Risk NI-K8
2. Cash Ratio-K8
3. Ebitda-K8

Efficiency Parameter

1. อัตราครองเตียง
2. Adj. RW
3. Unit Cost OP
4. Unit Cost IP
5. Collection Peroid UC
6. Collection Peroid CS
7. Inventory

ภาพรวมการประเมิน %Efficiency Parameter

จังหวัด	%Efficiency				
	Productivity	Unit Cost	จัดเก็บรายได้	Inventory	รวม
เลย	79%	93%	57%	57%	73%
นครพนม	50%	100%	71%	42%	69%
บึงกาฬ	69%	88%	56%	63%	70%
สกลนคร	78%	97%	92%	89%	89%
หนองคาย	78%	94%	44%	67%	71%
หนองบัวลำภู	58% 	67% 	50% 	50%	57% 
อุดรธานี	60%	98%	74%	38%	71%
เขต 8	68%	94%	68%	58%	74% 

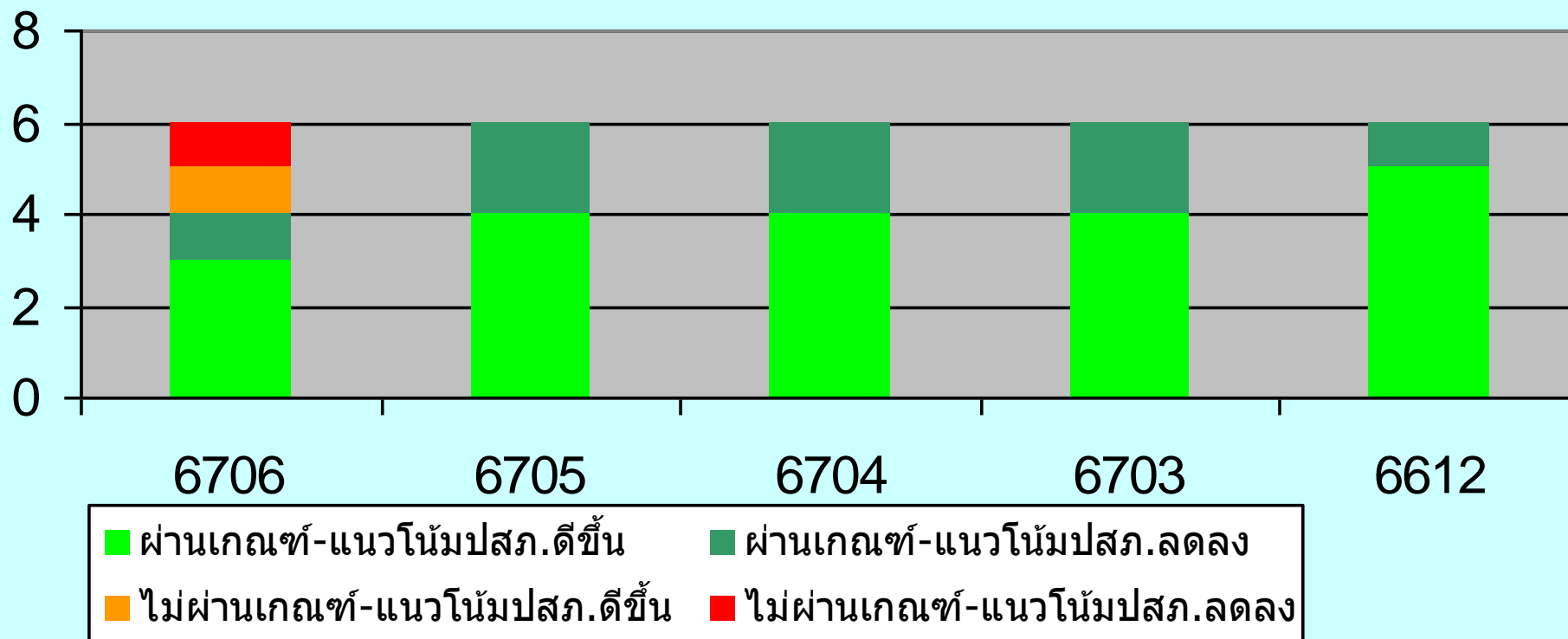
หมายเหตุ : ข้อมูล ณ เดือนมิถุนายน 2567

การประเมิน %Efficiency Parameter					
หน่วยบริการ	%Efficiency				
	Productivity	Unit Cost	จัดเก็บรายได้	Inventory	รวม
รพ.หนองบัวลำภู	100%	100%	0%	0%	57%
รพ.นากลาง	0%	100%	100%	100%	71%
รพ.โนนสัง	50%	50%	100%	0%	57%
รพ.ศรีบุญเรือง	100%	100%	0%	100%	71%
รพ.สุวรรณคูหา	50%	0%	100%	0%	43%
รพ.นาวัง	50%	50%	0%	100%	43%
ค่าเฉลี่ยจังหวัด	58%	67%	50%	50%	57%

การประเมินกลุ่ม FEED			
หน่วยบริการ	%Efficiency	Risk NI-K8	กลุ่ม FEED
รพ.หนองบัวลำภู	57%	0	ผ่านเกณฑ์-แนวโน้มปสก.ดีขึ้น
รพ.นากลาง	71%	2	ผ่านเกณฑ์-แนวโน้มปสก.ลดลง
รพ.โนนสัง	57%	1	ผ่านเกณฑ์-แนวโน้มปสก.ดีขึ้น
รพ.ศรีบุญเรือง	71%	4	ไม่ผ่านเกณฑ์-แนวโน้มปสก.ลดลง
รพ.สุวรรณคูหา	43%	3	ผ่านเกณฑ์-แนวโน้มปสก.ดีขึ้น
รพ.นาวัง	43%	4	ไม่ผ่านเกณฑ์-แนวโน้มปสก.ดีขึ้น

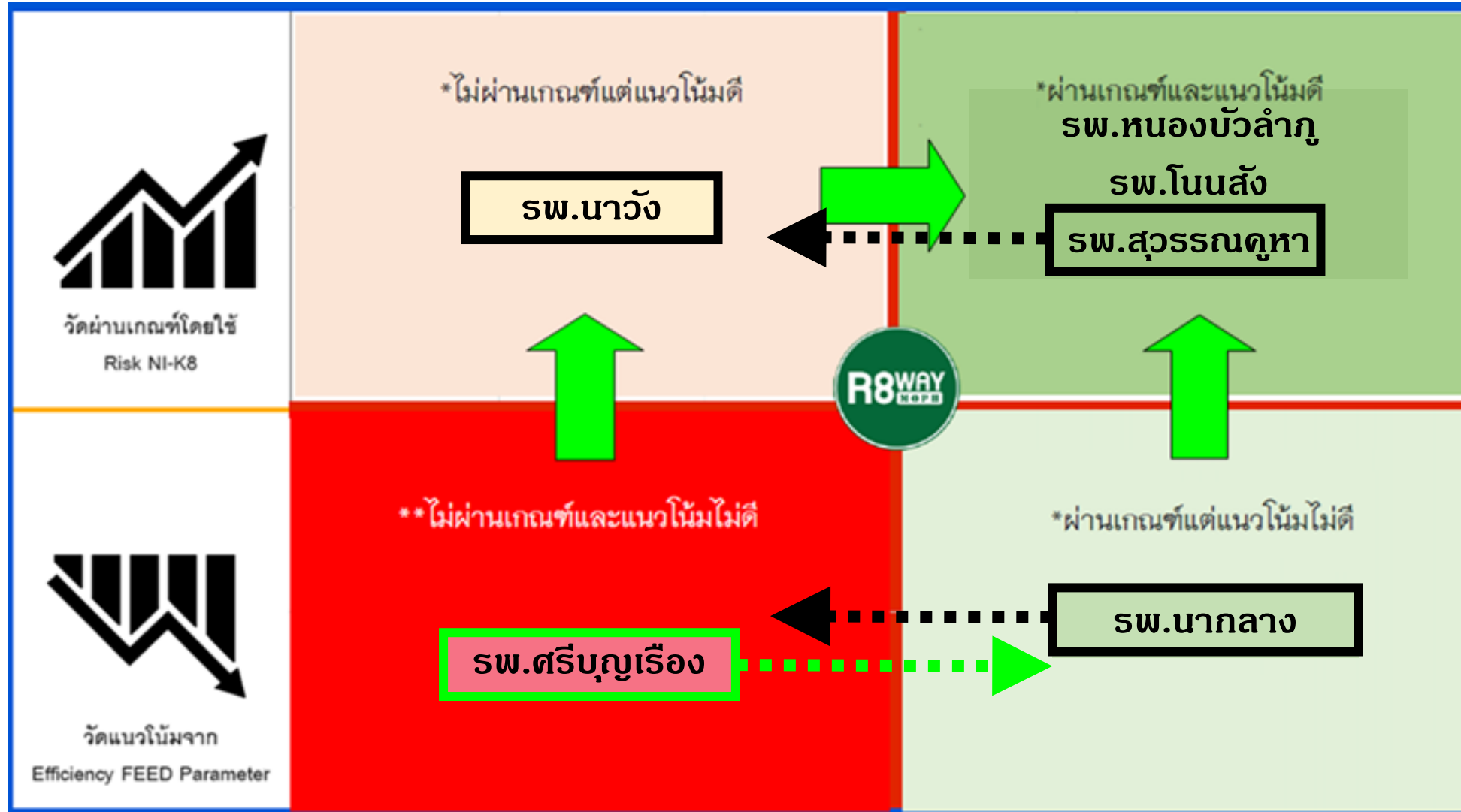
หมายเหตุ : ข้อมูล ณ เดือนมิถุนายน 2567

เปรียบเทียบแนวโน้มกลุ่ม FEED จ.หนองบัวลำภู ปี 2567

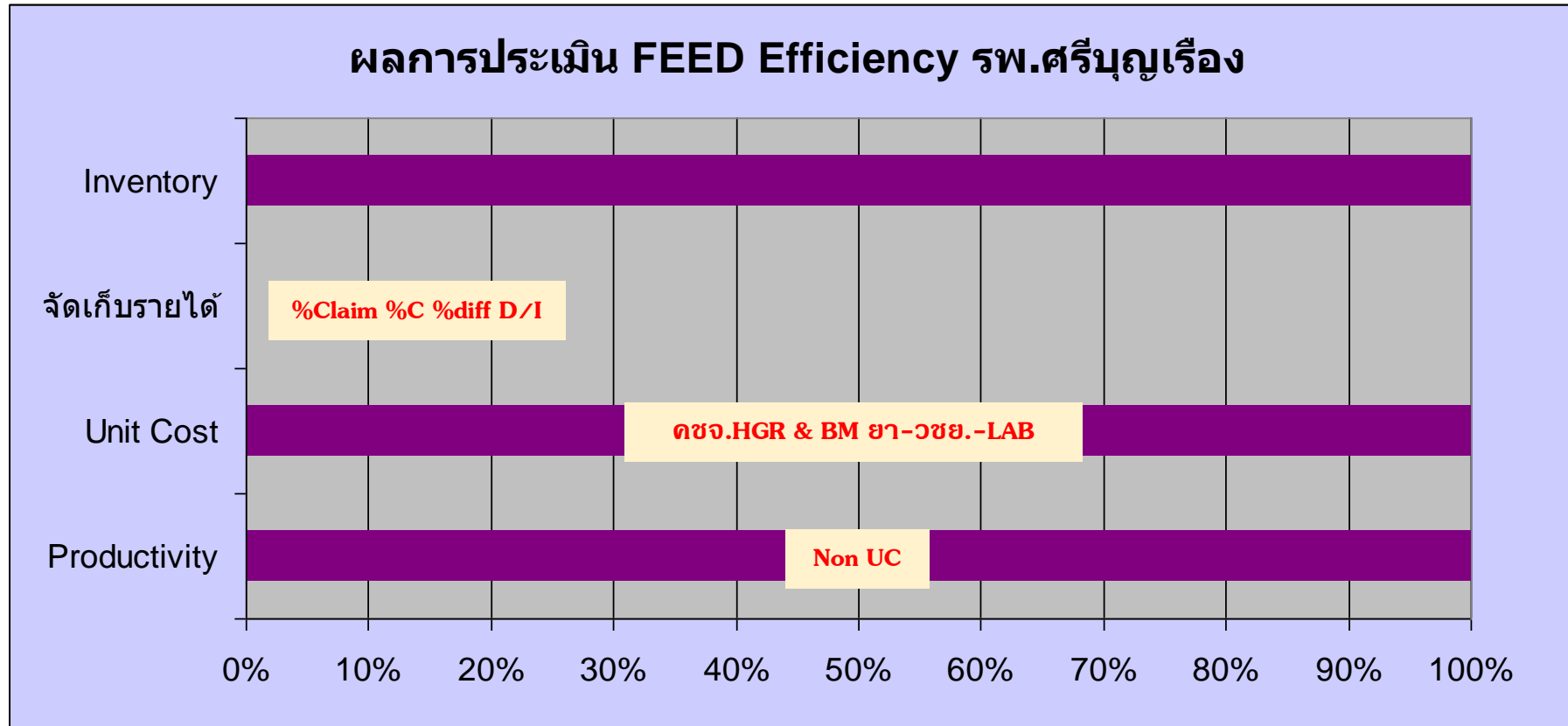


หมายเหตุ : 1.ผ่านเกณฑ์ลดลง 2 แห่ง ได้แก่ รพ.ศรีบุญเรือง และรพ.นาวัง
 2.ปศก.ลดลง 2 แห่ง ได้แก่ รพ.ศรีบุญเรือง และรพ.นากลาง

สรุปการจัดกลุ่มปสก.ด้านการเงินการคลัง



โอกาสพัฒนารพ.กลุ่มเสี่ยงวิกฤตการเงิน



หมายเหตุ : 1.Cash Ratio = **0.46**

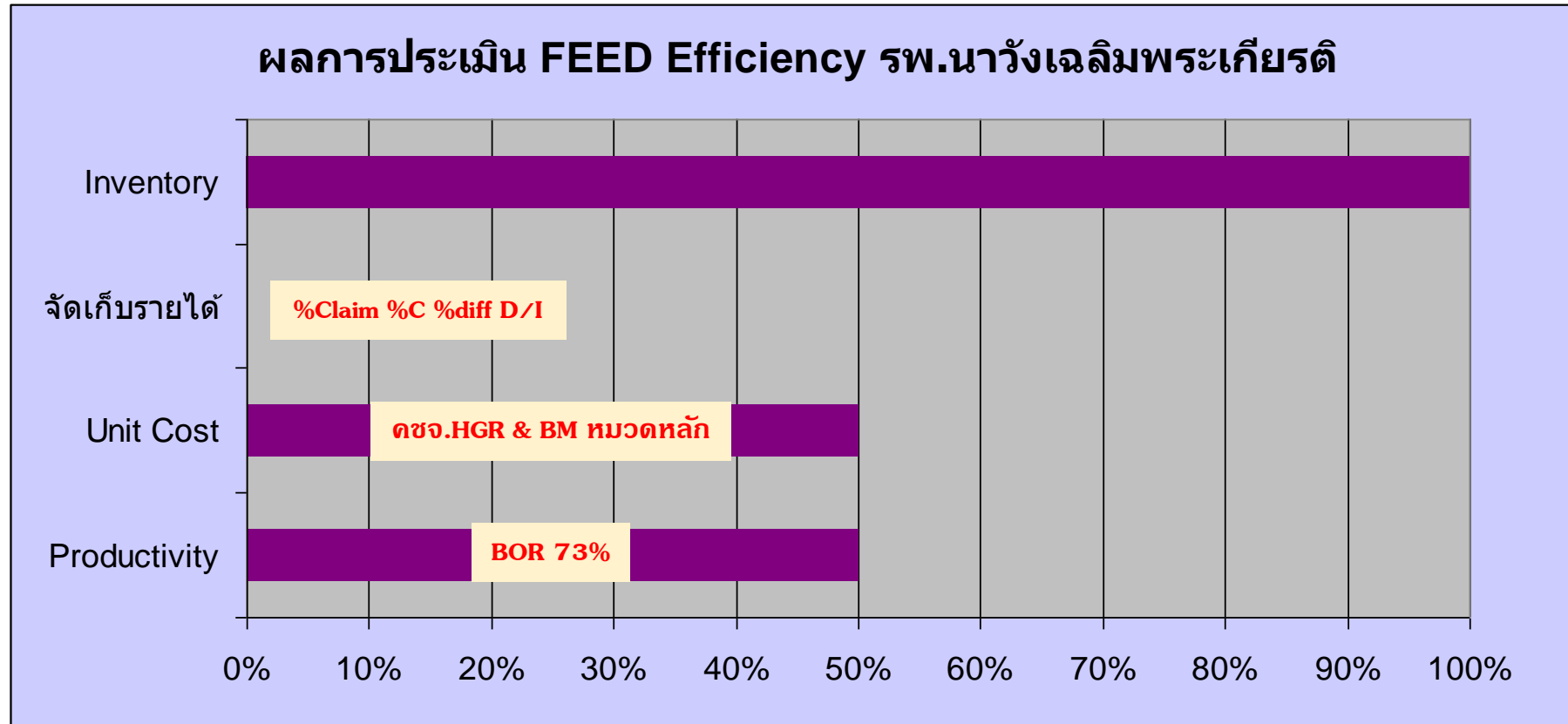
2.เงินบำรุงหลังหักหนี้ = **-24.5** ล้านบาท

3.NI-R8 = **-4.6** ล้านบาท

4.EBITDA-R8 = **3.2** ล้านบาท

5.Risk Score NI-R8(คาดการณ์ปลายปี 67) **ระดับ 3**

โอกาสพัฒนารพ.กลุ่มเสี่ยงวิกฤตการเงิน



- หมายเหตุ : 1. Cash Ratio = **0.64** 2. เงินบำรุงหลังหักหนี้ = **-3.1** ล้านบาท
3. NI-R8 = **-14.9** ล้านบาท 4. EBITDA-R8 = **-8.8** ล้านบาท
5. Risk Score NI-R8 (คาดการณ์ปลายปี 67) **ระดับ 5**

แนวทางการดำเนินงาน FEED -> FAT -> FIT

Financial Awareness Team (FAT)

คทง.ระดับเขต ดำเนินการตามระบบ FEED

- ตรวจสอบ Accountitng
- Risk MOPH / R8 NI – EBITDA
- 7 Plus Efficiency , TPS
- Planfin , แผนเงินบำรุง
- Cost , Productivity CMI , SumAdjRW
- HGR , Benchmarking รายได้ ค่าใช้จ่าย

ตรวจจับ แจ้งเตือน ส่งข้อมูลให้ทุกเดือน



Financial Intervention Team (FIT)

คทง.ระดับจังหวัด ทีมเร็ว เข้าพื้นที่ วิเคราะห์

Root Cause Analysis เสนอ CFO.จังหวัด

จัดทำ LOI พัฒนาประสิทธิภาพ

ให้การช่วยเหลือสภาพคล่อง

ไม่ให้มี Risk Score ระดับ 7



คทง.ระดับเขต

คกก.พัฒนาศูนย์จัดเก็บรายได้ระดับเขต

ลงพื้นที่ช่วยขับเคลื่อนการพัฒนาการ

จัดเก็บรายได้ของหน่วยบริการ



R8WAY
MOPH

จบการนำเสนอ

