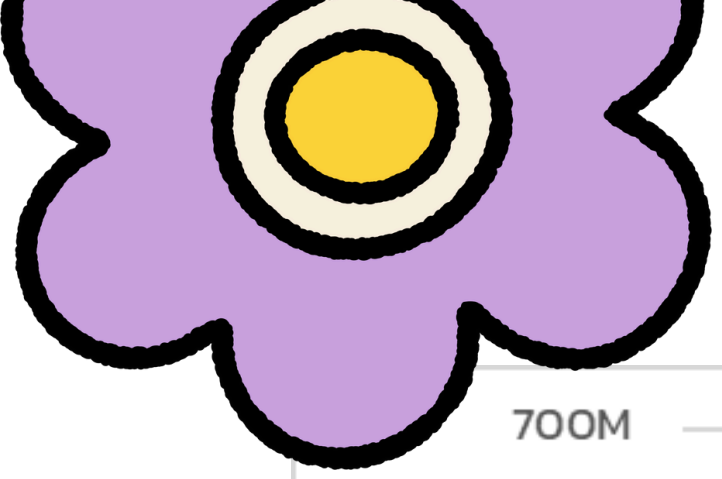


การบริหารจัดการ ลูกหนี้ค้ำรักษา

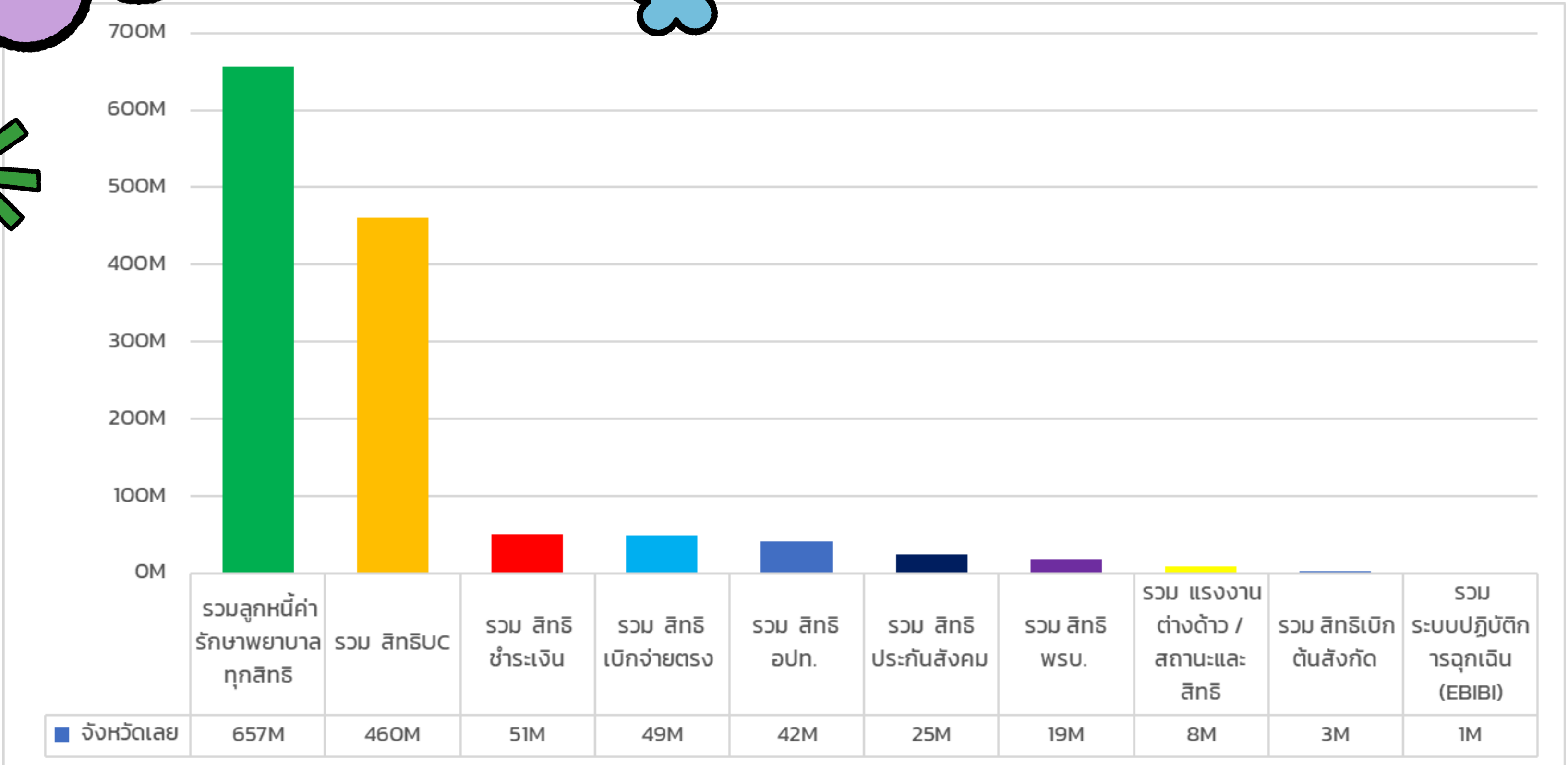
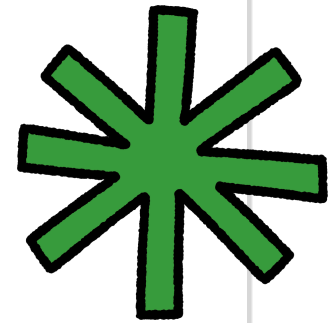
จึงหวังดีเลย



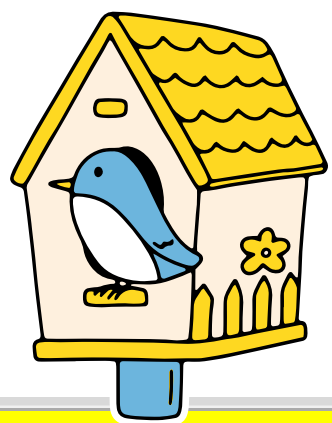


สรุปลูกหนี้ทุกสิทธิจังหวัดเลย

2559 - เมษายน 2567



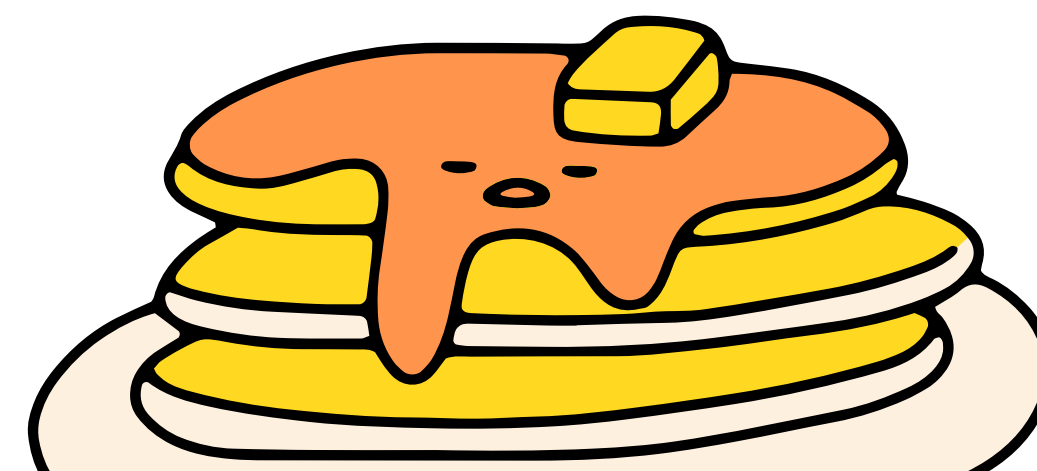
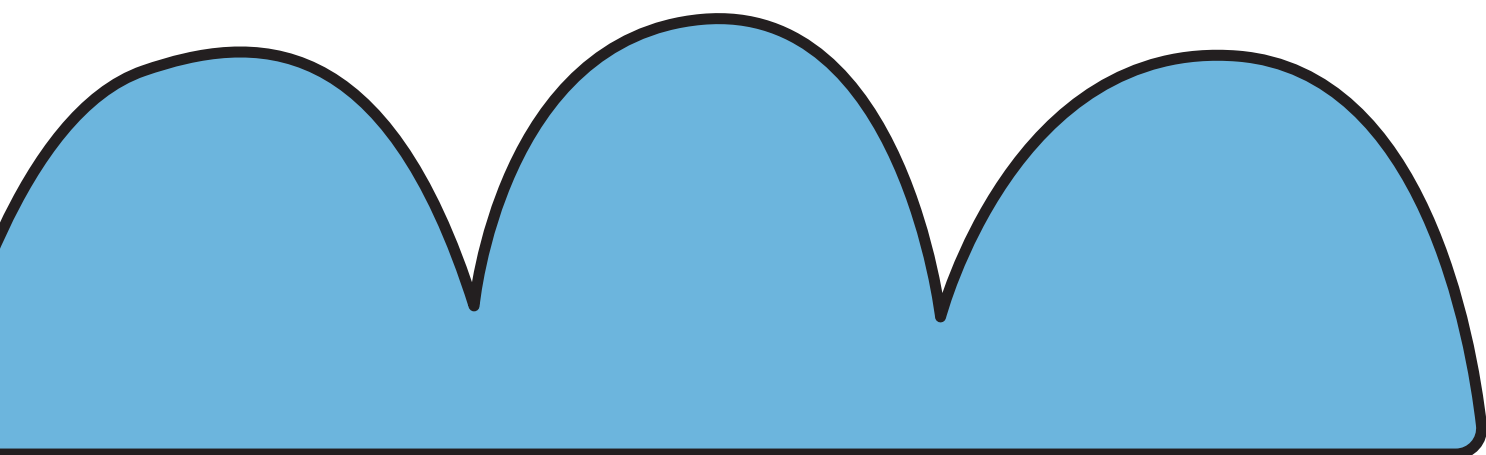
ข้อมูล 30 เมษายน 2567

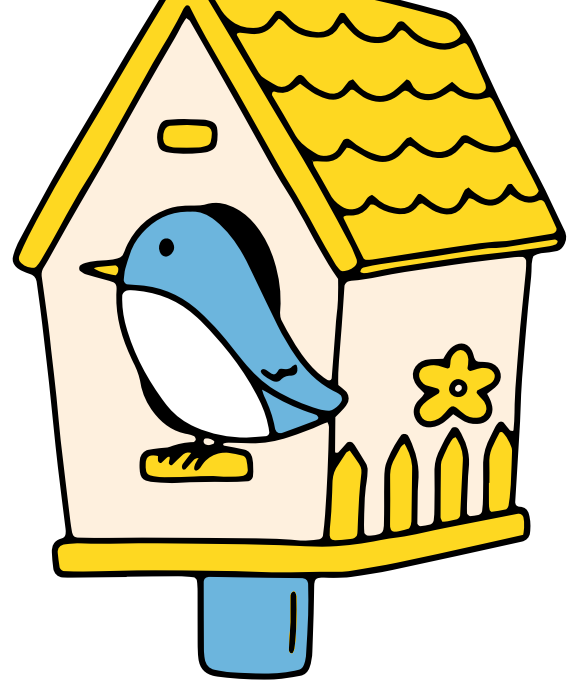


สรุปลูกหนี้ทุกสิทธิ์จังหวัดเลยแยกรายปี

ข้อมูล 30 เมษายน 2567

ลำดับ	แยกประเภทลูกหนี้ตามสิทธิ์	รวมลูกหนี้(ต้องตรงกับรายงานบัญชี ณ 31 มีนาคม 2567)	ลูกหนี้ค่ารักษาพยาบาล (บาท) แยกรายปี				
			ปี 2567 (31 มีนาคม 2567)	ปี 2566	ปี 2565	ปี 2564	ปี 2563
1	รวม สิทธิBC	460M	413M	38M	9M	227K	0
2	รวม สิทธิชำระเงิน	51M	13M	16M	13M	8M	0
3	รวม สิทธิเบิกจ่ายตรง	49M	38M	2M	8M	1M	0
4	รวม สิทธิ อปท.	42M	28M	10M	2M	886K	21K
5	รวม สิทธิประกันสังคม	25M	20M	3M	1M	125K	0
6	รวม สิทธิ พรบ.	19M	14M	3M	1M	23K	0
7	รวม แรงงานต่างด้าว /สถานะและสิทธิ์	8M	6M	2M	435K	97K	63K
8	รวม สิทธิเบิกต้นสังกัด	3M	1M	1M	352K	170K	0
9	รวม ระบบปฏิบัติการฉุกเฉิน (EBIBI)	1M	1M	0M	0	0	0
รวมพยาบาลทุกสิทธิ์		657M	535M	75M	37M	11M	84K
			609M		48M		

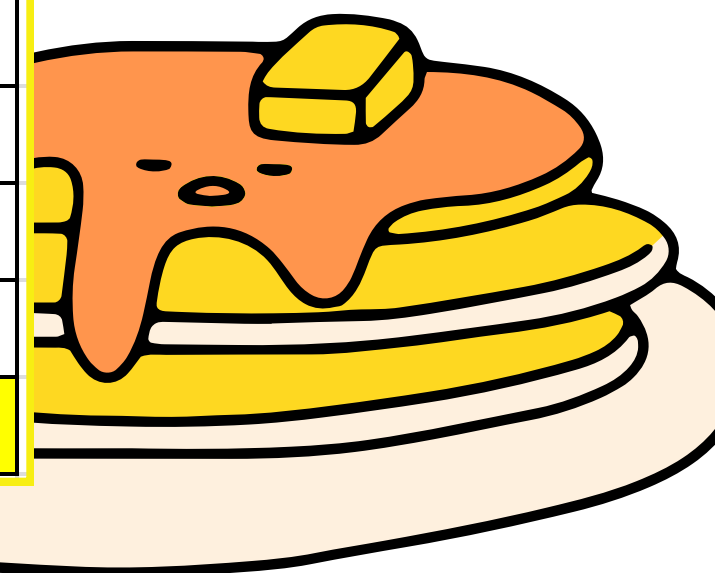




สรุปลูกหนี้ทุกสิทธิ์จังหวัดเลยแยกรายปี

ข้อมูล 30 เมษายน 2567

หน่วยบริการ	ลูกหนี้ค่ารักษาพยาบาล (บาท) แยกรายปี				
	ปี 2567 (31 มีนาคม 2567)	ปี 2566	ปี 2565	ปี 2564	ปี 2563
เลย	275M	43M	29M	10M	21K
นาด้วง	13M	364K	37K	-	-
เชียงคาน	24M	11M	-	-	-
ปากชม	14M	2M	2M	-	-
นาแห้ว	7M	258K	-	-	-
ภูเรือ	14M	716K	445K	169K	-
ท่าลี่	21M	2M	3M	420K	-
วังสะพุง	70M	3M	-	-	-
ภูกระดึง	11M	0M	-	-	-
ภูหลวง	16M	6M	-	-	-
พายัพ	17M	1M	-	-	-
ด่านซ้าย	33M	3M	2M	216K	63K
เอราวัณ	12M	-	-	-	-
หนองหิน	7M	3M	-	-	-
รวม	535M	75M	37M	11M	84K



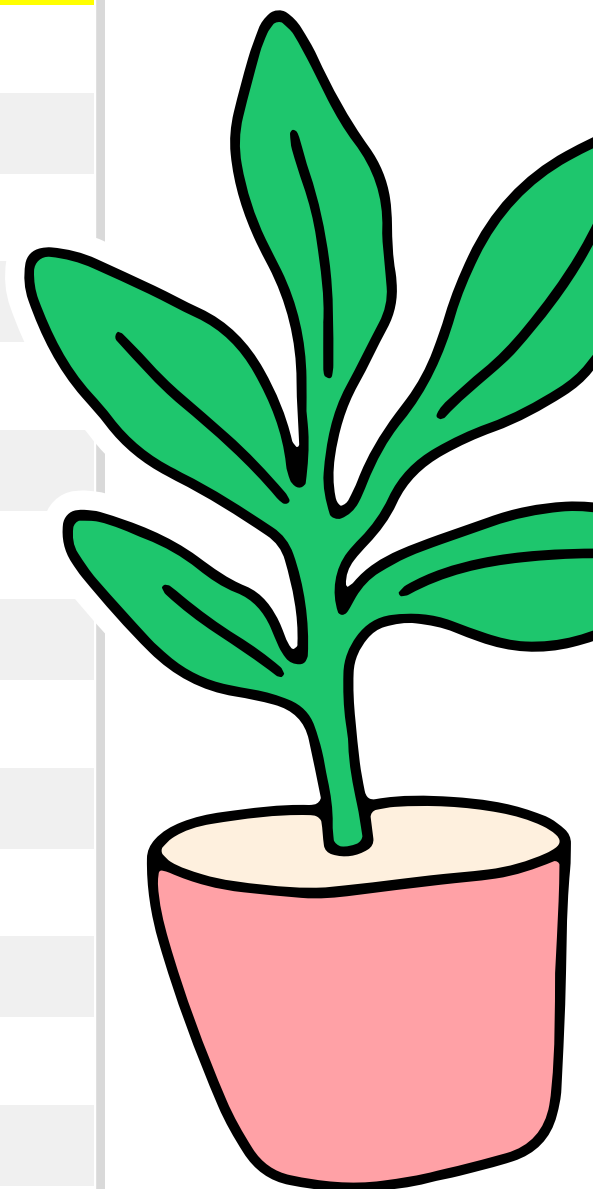
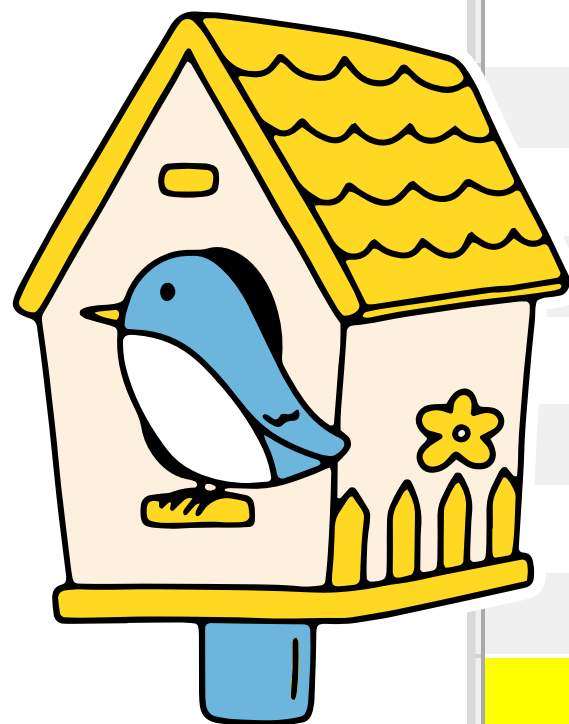
ลูกหนี้ทุกสิทธิ์จังหวัดเลยแยกรายปีแยกรายหน่วยบริการ

หน่วยบริการ	ปี 2567	ปี 2566						
	ลูกหนี้เหลือ (ณ 31/03/2567)	เรียกเก็บแล้ว แต่ยังไม่ได้รับชำระ เงิน(บาท)	เกินระยะเวลาในการเรียกเก็บ (ยังไม่ได้เรียกเก็บ)(บาท)	เรียกเก็บแล้ว (ติด c, error code, v, deny) สามารถแก้ไขได้ (บาท)	เรียกเก็บแล้ว แต่ถูกปฏิเสธการจ่าย (deny) สามารถอุทธรณ์ได้ (บาท)	รับชำระแล้วแต่ไม่ได้ตัดลูกหนี้ (บาท)	อื่นๆ(ระบุเพิ่มเติมได้) (บาท)	รวม 2566
เลย	275M	43M	0M	0M	0M	0M	0M	43M
นาด้วง	13M	0M	0M	0M	0M	0M	0M	0M
เชียงคาน	24M	11M	0M	0M	0M	0M	0M	11M
ปากชม	14M	1M	0M	0M	0M	0M	0M	2M
นาแห้ว	7M	0M	0M	0M	0M	0M	0M	0M
ภูเรือ	14M	1M	0M	0M	0M	0M	0M	1M
ท่าลี่	21M	0M	0M	0M	0M	0M	2M	2M
วังสะพุง	70M	3M	0M	0M	0M	0M	0M	3M
ภูกระดึง	11M	0M	0M	0M	0M	0M	0M	0M
ภูหลวง	16M	4M	1M	0M	0M	0M	0M	6M
ผาขาว	17M	1M	0M	0M	0M	0M	0M	1M
ด่านซ้าย	33M	3M	0M	0M	0M	0M	0M	3M
เอราวัณ	12M	0M	0M	0M	0M	0M	0M	0M
หนองหิน	7M	3M	0M	0M	0M	0M	0M	3M
รวม	535M	70M	2M	0M	0M	0M	2M	75M

ข้อมูล 30 เมษายน 2567

ลูกหนี้ทุกสิทธิ์จังหวัดเลยแยกรายปีแยกรายหน่วยบริการ

หน่วยบริการ	2565 ลงไป						
	เรียกเก็บแล้ว แต่ยังไม่ได้รับชำระเงิน (บาท)	เกินระยะเวลาในการเรียกเก็บ (ยังไม่ได้เรียกเก็บ) (บาท)	เรียกเก็บแล้ว (ติด c, error code, v, deny) สามารถแก้ไขได้ (บาท)	เรียกเก็บแล้ว แต่ถูกปฏิเสธการจ่าย (deny) สามารถอุทธรณ์ได้ (บาท)	รับชำระแล้วแต่ไม่ได้ตัดลูกหนี้ (บาท)	อื่นๆ(ระบุเพิ่มเติมได้) (บาท)	รวม 2565 ลงไป
เลย	27M	0M	10M	0M	2M	0M	39M
นาด้วง	0M	0M	0M	0M	0M	0M	0M
เขียงคาน	0M	0M	0M	0M	0M	0M	0M
ปากชม	1M	1M	0M	0M	0M	0M	2M
นาแห้ว	0M	0M	0M	0M	0M	0M	0M
ภูเรือ	1M	0M	0M	0M	0M	0M	1M
ท่าลี่	0M	0M	0M	0M	0M	4M	4M
วังสะพุง	0M	0M	0M	0M	0M	0M	0M
ภูกระดึง	0M	0M	0M	0M	0M	0M	0M
ภูหลวง	0M	0M	0M	0M	0M	0M	0M
ผาขาว	0M	0M	0M	0M	0M	0M	0M
ด่านซ้าย	3M	0M	0M	0M	0M	0M	3M
เอราวัณ	0M	0M	0M	0M	0M	0M	0M
หนองหิน	0M	0M	0M	0M	0M	0M	0M
รวม	31M	1M	10M	0M	2M	4M	48M



ข้อมูล 30 เมษายน 2567

การควบคุมกำกับ ติดตาม



นำเสนอผลการจัดการลูกหนี้ ต่อที่ประชุมคณะกรรมการ
CFO ระดับจังหวัด (ปสน.) ทุกเดือน



ออกติดตามการดำเนินงานของ
ศูนย์จัดเก็บรายได้ โดยบูรณาการกับ
ตรวจสอบภายใน รพ. 14 แห่ง



จบการนำเสนอ
ขอขอบคุณครับ

