

วาระที่ 3.3 การจัดทำ Benchmarking Data ของหน่วยบริการ ในเขตสุขภาพที่ 8



เสนอที่ประชุมคณะกรรมการบริหารจัดการการเงินการคลัง และพัฒนาประสิทธิภาพการเงินการคลัง

ของหน่วยบริการในเขตสุขภาพที่ 8 ครั้งที่ 2/2567

วันที่ 14 พฤษภาคม 2567

ณ ห้องประชุมกันเกรา สำนักงานเขตสุขภาพที่ 8

นางรุ่งทิพย์ เอกพงษ์

นักวิเคราะห์นโยบายและแผนชำนาญการพิเศษ

สำนักงานเขตสุขภาพที่ 8

แหล่งข้อมูลที่ใช้ในการจัดทำ Benchmarking Data 2567 ของหน่วยบริการ ในเขตสุขภาพที่ 8

ข้อมูล	แหล่งข้อมูล
ประชากรทั้งหมด ณ 1 เมษายน 66	HDC
ประชากรสิทธิ UC ณ 1 เมษายน 66	HFO
ประชากรสิทธิประกันสังคม	HDC
ประชากรสิทธิข้าราชการ	HDC
ประชากรสิทธิอื่นๆ	ประชากรทั้งหมด - (ประชากรสิทธิ UC, ปกส, ขรก)
OP visit	HFO
AdjRW	HFO

Benchmarking	จำนวน รพ.		รายชื่อ รพ. กลุ่มใหม่
	กลุ่มเดิม	กลุ่มใหม่	
กลุ่มที่ 1	2	7	ห้วยเกิ้ง, นาแห้ว, บุ่งคล้า, นิคมน้ำจืด, ประจักษ์ศิลปาคม, โพนทราย, วังยาง
กลุ่มที่ 2	5	10	หนองแสง, นาขุม, ศรีเชียงใหม่, เต่างอย, นาทม, สระใคร, กู่แก้ว, เฝ้าไร่, รัตนวาปี, หนองหิน
กลุ่มที่ 3	5	13	ทุ่งฝน, ไชยวาน, สว่างคอม, พิบูลย์รักษ์, นาด้วง, ภูเรือ, กุดบาก, ส่องดาว, เจริญศิลป์, โพนนาแก้ว, ปลาปาก, ท่าอุเทน, พระอาจารย์แบน
กลุ่มที่ 4	8	12	ท่าลี่, ภูกระดึง, ภูหลวง, สังคม, ศรีวิไล, กุสุมาลย์, วาริชภูมิ, คำตากล้า, บ้านแพง, นาหว้า, เหวอวัฒน, นาวัง
กลุ่มที่ 5	7	6	ศรีธาตุ, ปากคาด, บึงโขงหลง, โคกศรีสุพรรณ, เรณูนคร, โพนสวรรค์
กลุ่มที่ 6	9	6	โนนสัง, สุวรรณคูหา, โนนสะอาด, ปากชม, พรเจริญ, นาแก
กลุ่มที่ 7	15	5	กุดจับ, หนองวัวซอ, วังสามหมอ, น้ำโสม, ผาขาว
กลุ่มที่ 8	5	6	นาแก, เชียงคาน, โซ่พิสัย, พระอาจารย์ฝั้นอาจาริ, พระอาจารย์มั่น, ต่านซ่าย
กลุ่มที่ 9	11	5	ศรีบุญเรือง, เซกา, พังโคน, อากาศอำนวย, ศรีสงคราม
กลุ่มที่ 10	6	7	หนองหาน, บ้านผือ, เพ็ญ, วังสะพุง, โพนพิสัย, บ้านดุง, ธาดูปนม
กลุ่มที่ 11	4	5	กุมภวาปี, บึงกาฬ, วานรนิวาส, ท่าบ่อ, สว่างแดนดิน
กลุ่มที่ 12	4	4	หนองบัวลำภู, เลย์, หนองคาย, นครพนม
กลุ่มที่ 13	5	2	อุดรธานี, สกลนคร
กลุ่มที่ 14	2	-	-
รวม	88	88	

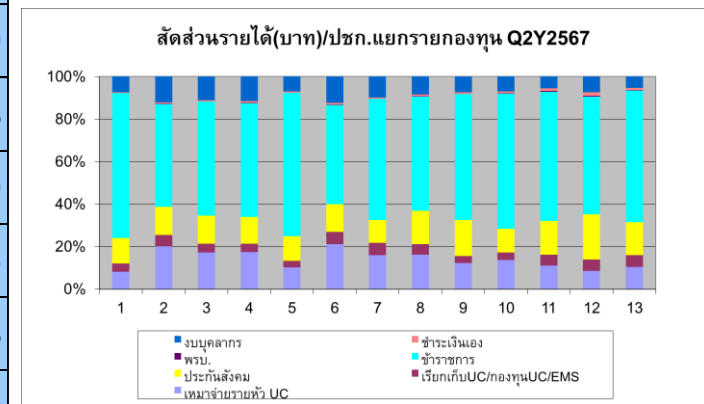
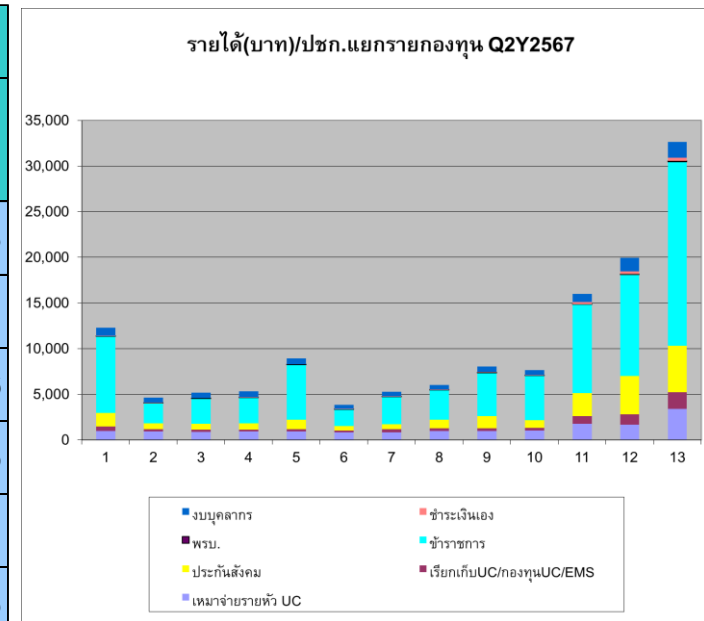
รายชื่อ
กลุ่มใหม่



การจัดทำ Benchmarking Data ของหน่วยบริการ ในเขตสุขภาพที่ 8 (ต่อ)

สรุปค่าเฉลี่ย รายได้ (บาท/ประชากร) ของโรงพยาบาลในเขตสุขภาพที่ 8 แยกตามกลุ่ม ณ ไตรมาส 2 ปีงบประมาณ 2567

กลุ่มที่	รายได้(บาท)/ปชก.						
	เหมาจ่ายรายหัว UC	เรียกเก็บUC/กองทุนUC/EMS	ประกันสังคม	ข้าราชการ	พรบ.	ชำระเงินเอง	งบบุคลากร
1	994	491	1,487	8,372	10	39	918
2	935	246	617	2,253	8	29	561
3	894	211	680	2,767	6	27	576
4	922	217	670	2,841	6	49	605
5	912	277	1,033	6,031	9	41	625
6	812	223	502	1,804	5	31	476
7	842	308	566	3,011	6	30	519
8	983	293	946	3,247	7	53	508
9	986	273	1,347	4,764	8	55	599
10	1,049	277	846	4,872	14	67	533
11	1,777	824	2,522	9,717	40	214	878
12	1,691	1,102	4,224	11,075	69	323	1,469
13	3,414	1,807	5,068	20,173	96	330	1,735



การจัดทำ Benchmarking Data ของหน่วยบริการ ในเขตสุขภาพที่ 8 (ต่อ)

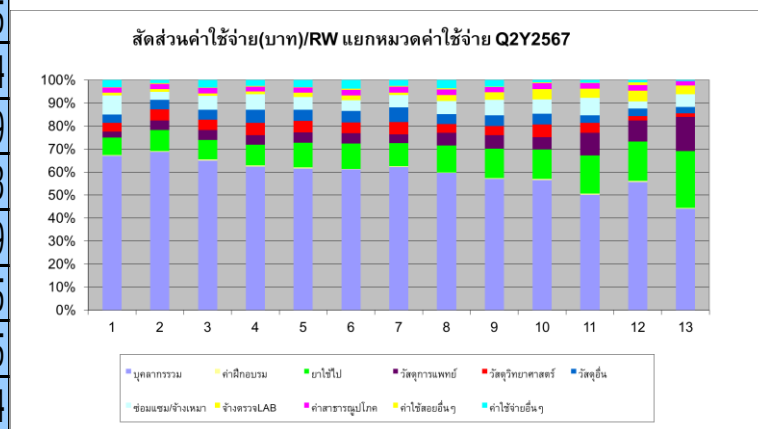
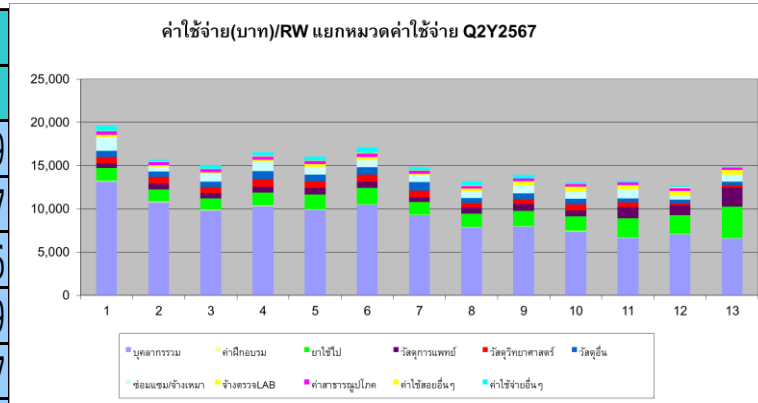
สรุปค่าเฉลี่ย รายได้ (บาท/ประชากร) ของโรงพยาบาลในเขตสุขภาพที่ 8 แยกตามกลุ่ม ณ ไตรมาส 2 ปีงบประมาณ 2567 (ต่อ)

หมวดรายได้	จำนวน รพ. ที่มีรายได้ต่ำกว่า ค่าเฉลี่ยกลุ่ม (แห่ง)	รายชื่อ รพ. ที่มีรายได้ต่ำกว่า ค่าเฉลี่ยกลุ่ม
1.เหมาจ่ายรายหัว UC	9	โพธิ์ตาก, ปลาปาก, ท่าอุเทน, หนองวัวซอ, เพ็ญ, ศรีธาตุ, นากลาง, ศรีบุญเรือง, สว่างแดนดิน
2.เรียกเก็บUC/กองทุนUC/EMS	14	สระใคร, ไชยวาน, ศรีธาตุ, กุดจับ, นากลาง, เขียงคาน, บ้านฝื่อ, กุมภวาปี, เพ็ญ, สว่างแดนดิน, เฝ้าไร่, โพนนาแก้ว, ท่าอุเทน, โนนสะอาด
3.ประกันสังคม	7	นิคมน้ำอูน, ผาขาว, นากลาง, บ้านแพง, นาหว้า, นาแก, วังสะพุง
4.ข้าราชการ	7	ศรีวิไล, ศรีบุญเรือง, วังสะพุง , สว่างแดนดิน, เลย, เฝ้าไร่, ไชยวาน
5.พรบ.	9	ปลาปาก, นากลาง, สร้างคอม, ท่าอุเทน, เพ็ญ, บ้านแพง, นาหว้า, โนนสัง, หนองวัวซอ
6.ชำระเงินเอง	5	วังยาง, นาทม, หนองบัวลำภู, เฝ้าไร่, ปลาปาก
7.งบบุคลากร	15	ประจักษ์ศิลปาคม, เฝ้าไร่, ท่าอุเทน, วาริชภูมิ, เอรಾವัด, นาหว้า, โพนสวรรค์, สุวรรณคูหา, พรเจริญ, กุดจับ, ศรีบุญเรือง, เพ็ญ, วานรนิवास, รัตนวาปี, โซ่พิสัย

การจัดทำ Benchmarking Data ของหน่วยบริการ ในเขตสุขภาพที่ 8 (ต่อ)

สรุปค่าเฉลี่ย ค่าใช้จ่าย (บาท/RW) ของโรงพยาบาลในเขตสุขภาพที่ 8 แยกตามกลุ่ม ณ ไตรมาส 2 ปีงบประมาณ 2567

กลุ่มที่	รวมค่าใช้จ่าย/RW										
	บุคลากรรวม	ค่าฝึกอบรม	ยาใช้ไป	วัสดุการแพทย์	วัสดุวิทยาศาสตร์	วัสดุอื่น	ซ่อมแซม/จ้างเหมา	จ้างตรวจLAB	ค่าสาธารณูปโภค	ค่าใช้สอยอื่นๆ	ค่าใช้จ่ายอื่นๆ
1	13,157	68	1,502	511	734	714	1,620	245	421	43	599
2	10,755	69	1,417	663	757	652	536	185	347	68	197
3	9,823	79	1,278	652	667	663	900	170	356	37	476
4	10,303	75	1,504	684	865	942	1,130	178	363	53	409
5	9,882	68	1,716	736	781	776	897	304	356	39	477
6	10,466	48	1,891	752	816	841	798	366	428	78	635
7	9,239	49	1,486	563	787	953	788	170	375	38	384
8	7,861	33	1,544	723	511	566	759	343	307	70	469
9	7,935	55	1,764	836	541	648	936	459	319	21	393
10	7,379	65	1,660	718	718	603	810	581	334	48	129
11	6,638	55	2,192	1,306	572	445	986	530	320	22	155
12	7,028	73	2,149	1,164	230	432	389	580	313	146	125
13	6,557	53	3,655	2,220	230	410	806	572	279	5	64



การจัดทำ Benchmarking Data ของหน่วยบริการ ในเขตสุขภาพที่ 8 (ต่อ)

สรุปค่าเฉลี่ย ค่าใช้จ่าย (บาท/RW) ของโรงพยาบาลในเขตสุขภาพที่ 8 แยกตามกลุ่ม ณ ไตรมาส 2 ปีงบประมาณ 2567 (ต่อ)

หมวดค่าใช้จ่าย	จำนวน รพ. ที่มีค่าใช้จ่ายสูงกว่า ค่าเฉลี่ยกลุ่ม (แห่ง)	รายชื่อ รพ. ที่มีค่าใช้จ่ายสูงกว่า ค่าเฉลี่ยกลุ่ม
1.บุคลากรรวม	14	นิคมน้ำอูน เต่างอย นาทม ปลาปาก ท่าอุเทน นาวัง สังคม ศรีวิไล ศรีธาตุ สุวรรณคูหา หนองวัวซอ เซกา โพนพิสัย ท่าบ่อ
2.ค่าฝึกอบรม	14	นาแก้ว รัตนวาปี ไชยวาน นาดัง พระอาจารย์พันธ์ โพนสวรรค์ พังโคน ธาตุพนม นาแก น้ำโสม เชียงคาน นาวัง กุมภวาปี หนองคาย
3.ยาใช้ไป	16	ห้วยเก็ง รัตนวาปี นาทม เจริญศิลป์ ปลาปาก ท่าลี่ นาวัง เรณูนคร โนนสัง กุดจับ ต่านซ้าย เซกา โพนพิสัย สว่างแดนดิน เพ็ญ หนองคาย
4.วัสดุการแพทย์	14	โพธิ์ตาก นาทม เฝ้าไร่ เจริญศิลป์ ปลาปาก เอราวัณ เรณูนคร สุวรรณคูหา หนองวัวซอ พระอาจารย์พันธ์ ศรีบุญเรือง ธาตุพนม ท่าบ่อ เลย
5.วัสดุวิทยาศาสตร์	13	ศรีเชียงใหม่ รัตนวาปี สร้างคอม ท่าอุเทน นาหว้า นาวัง โพนสวรรค์ สุวรรณคูหา ผาขาว เชียงคาน วังสะพุง วานรนิवास นครพนม

การจัดทำ Benchmarking Data ของหน่วยบริการ ในเขตสุขภาพที่ 8 (ต่อ)

สรุปค่าเฉลี่ย ค่าใช้จ่าย (บาท/RW) ของโรงพยาบาลในเขตสุขภาพที่ 8 แยกตามกลุ่ม ณ ไตรมาส 2 ปีงบประมาณ 2567 (ต่อ)

หมวดค่าใช้จ่าย	จำนวน รพ. ที่มีค่าใช้จ่ายสูงกว่า ค่าเฉลี่ยกลุ่ม (แห่ง)	รายชื่อ รพ. ที่มีค่าใช้จ่ายสูงกว่า ค่าเฉลี่ยกลุ่ม
6.วัสดุอื่น	15	นาแก้ว นิคมน้ำอูน เฝ้าไร่ โพนนาแก้ว ปลาปาก อาจารย์แบน กุสุมาลย์ วาริชภูมิ โพนสวรรค์ สุวรรณคูหา วังสามหมอก ศรีสงคราม โพนพิสัย บึงกาฬ วานรนิवास
7.ซ่อมแซม/จ้างเหมา	11	ห้วยเก็ง นายูง นาด้วง ปลาปาก บ้านแพง ปากคาด พรเจริญ วังสามหมอก อาจารย์ฝัน ศรีสงคราม ธาดูปนม
8.จ้างตรวจLAB	17	ห้วยเก็ง ศรีเชียงใหม่ เฝ้าไร่ เจริญศิลป์ ท่าอุเทน ศรีวิไล วาริชภูมิ นาหว้า ปากคาด บึงโขงหลง พรเจริญ กุดจับ ต่านซ้าย เซกา บ้านฝื่อ บึงกาฬ เลย
9.ค่าสาธารณูปโภค	13	ห้วยเก็ง ต่างอย นาทม ปลาปาก สังคม นาวัง โนนสัง น้ำโสม นากลาง ศรีสงคราม เพ็ญ โพนพิสัย หนองบัวลำภู

การจัดทำ Benchmarking Data ของหน่วยบริการ ในเขตสุขภาพที่ 8 (ต่อ)

สรุปค่าเฉลี่ย ค่าใช้จ่าย (บาท/RW) ของโรงพยาบาลในเขตสุขภาพที่ 8 แยกตามกลุ่ม ณ ไตรมาส 2 ปีงบประมาณ 2567 (ต่อ)

หมวดค่าใช้จ่าย	จำนวน รพ. ที่มีค่าใช้จ่ายสูงกว่า ค่าเฉลี่ยกลุ่ม (แห่ง)	รายชื่อ รพ. ที่มีค่าใช้จ่ายสูงกว่า ค่าเฉลี่ยกลุ่ม
10.ค่าใช้สอยอื่นๆ	14	นาแก้ว กู่แก้ว รัตนวาปี ท่งฝน ไชยวาน กุสุมาลย์ นาวัง ปากคาด สุวรรณคูหา ผาขาว ต่านชาย ศรีบุญเรือง โพนพิสัย เลย
11.ค่าใช้จ่ายอื่นๆ	16	ห้วยเก็ง กู่แก้ว หนองหิน นาดัง ปลาปาก สังคม เอรಾವัง เรณูนคร โพนสวรรค์ นาแก วังสามหมอ อาจารย์ฝั้น ศรีสงคราม ธาตุพนม บึงกาฬ หนองคาย



- เพื่อทราบการวิเคราะห์ Benchmarking รายได้ ค่าใช้จ่าย
ของหน่วยบริการในเขตสุขภาพที่ 8
- มอบเจ้าหน้าที่ผู้เกี่ยวข้อง สสจ. กำกับ ติดตาม ผลงานบริการ
ในระบบข้อมูล HDC และ CMI @ MOPH

