



การตรวจสอบ
และการแก้ไขข้อผิดพลาดทางบัญชี
ในระบบ New GFMIS Thai

การตรวจสอบข้อมูลทางบัญชี

ขั้นตอนการตรวจสอบงบทดลองประจำเดือน



การตรวจสอบข้อมูลทางบัญชี

เรียกรายงานข้อมูลบัญชีผิดพลาด
และรายงานข้อมูลบัญชีที่ไม่มี
ยอดคงค้าง (NGL_RPT0029)



เรียกรายงานแสดงบรรทัด
รายการบัญชีแยกประเภททั่วไป
(NFI_DISPLAY_L)



เอกสาร และ/หรือ
หลักฐาน
ทางการเงิน



ปรับปรุงรายการบัญชี
ให้ถูกต้อง



รายงานการเงิน



บัญชีเงินสดในมือ “ตรวจสอบกับยอดเงินตามรายงานเงินคงเหลือประจำวัน”

บัญชีแยกประเภท	ยอดยกมา	เดบิต	เครดิต	ยอดยกไป
เงินสดในมือ	100	80	120	60

รายงานคงเหลือประจำวัน		
ส่วนราชการสำนักงาน ก..... จังหวัด/อำเภอตัวอย่าง.....		
ประจำวันที่30..... เดือนกันยายน..... พ.ศ...2567.....		
รายงาน	จำนวนเงิน	หมายเหตุ
ธนบัตร	60.00	มีเงินทดรองราชการ
เหรียญกษาปณ์	-	จำนวน 500 บาท
เช็ค.....ฉบับ	-	
อื่น ๆ (ระบุชื่อ).....		
รวมทั้งสิ้น	60.00	
จำนวนเงิน (ตัวอักษร) หกสิบบาทถ้วน		
(ลงชื่อ).....นางสาวสะดุด.....สุตรัก.....เจ้าหน้าที่การเงิน		
(ลงชื่อ).....นายชาติรี.....ยอดงาม.....หน้ากองคลัง		

ยอดยกไปจากงบทดลอง
=
รายงานคงเหลือประจำวัน
ตามระเบียบ
กระทรวงการคลัง



บัญชีเงินสดในมือ

“สาเหตุ : ไม่บันทึกรับเงิน”

ปีปัจจุบัน

บันทึกรับเงิน ด้วย นส.01 (RA , RB)

เดบิต บัญชีเงินสดในมือ

เครดิต บัญชีรายได้ (ระบุประเภท) หรือ
บัญชีหนี้สิน (ระบุประเภท)

ปีก่อน

บันทึกปรับปรุงบัญชี ด้วย บช.01 (RE)

เดบิต บัญชีเงินสดในมือ

เครดิต บัญชีผลสะสมจากการแก้ไข
ข้อผิดพลาด หรือ
บัญชีหนี้สิน (ระบุประเภท)

บัญชีเงินสดในมือ

สาเหตุ : บันทึกส่งเงินซ้ำ

ปีปัจจุบัน/ปีก่อน



ยกเลิกรายการนำส่ง **เงินรายได้แผ่นดิน** ด้วย นส.01 หรือ “กลับรายการ”
เดบิต บัญชีเงินสดในมือ
เครดิต บัญชีพักเงินนำส่ง



แจ้งกรมบัญชีกลาง / สำนักงานคลังจังหวัด ยกเลิกรายการนำส่ง **เงินฝากคลัง**
เดบิต บัญชีเงินสดในมือ
เครดิต บัญชีพักเงินนำส่ง

บัญชีเงินสดในมือ

สาเหตุ : บันทึกรับเงินเข้า

ปีปัจจุบัน

ยกเลิกรายการ ด้วย นส.01 หรือ “กลับรายการ”

เดบิต บัญชีรายได้ (ระบุประเภท) หรือ
บัญชีหนี้สิน (ระบุประเภท)

เครดิต บัญชีเงินสดในมือ

ปีก่อน

บันทึกปรับปรุงบัญชี ด้วย บข.01 (PP)

เดบิต บัญชีรายได้ (ระบุประเภท) หรือ
บัญชีหนี้สิน (ระบุประเภท)

เครดิต บัญชีเงินสดในมือ

บัญชีเงินสดในมือ

สาเหตุ : ไม่ได้บันทึกการนำส่งเงิน

ปีปัจจุบัน/
ปีก่อน

กรณีนำส่งเป็นรายได้แผ่นดิน

บันทึกการนำส่งเงิน ด้วย นส.02-1 (R1)

เดบิต บัญชีพักเงินนำส่ง

เครดิต บัญชีเงินสดในมือ

บัญชีเงินสดในมือ

สาเหตุ : ไม่ได้บันทึกการนำส่งเงิน

ปัจจุบัน

กรณีนำส่งเงินฝากคลัง

บันทึกการนำส่งเงิน ด้วย นส.02-1 (R2)

เดบิต บัญชีพักเงินนำส่ง

เครดิต บัญชีเงินสดในมือ



ระบบบันทึกการบัญชีปรับเพิ่มเงินฝากคลัง
(ประเภทเอกสาร RX)

เดบิต บัญชีเงินฝากคลัง

เครดิต บัญชีรายได้ระหว่างหน่วยงาน-ปรับเงินฝากคลัง



บัญชีเงินสดในมือ

สาเหตุ : ไม่ได้บันทึกรายการนำส่งเงิน **กรณีนำเงินฝากคลัง**



ตรวจสอบการนำเงินส่งธนาคาร แต่ไม่บันทึกข้อมูลนำส่งในระบบ

ประเภทเอกสาร CJ หลังปี 2556

บันทึกการนำส่งเงินฝากคลังปีงบประมาณก่อน (นส.04-3)

เดบิต บัญชีพักเงินนำส่ง
เครดิต บัญชีเงินสดในมือ

บันทึกการนำส่งเงินฝากคลังปีงบประมาณก่อน (นส.04-3)

เดบิต บัญชีเงินฝากคลัง
เครดิต บัญชีผลสะสมจากการแก้ไขข้อผิดพลาด

ประเภทเอกสาร CJ ก่อนปี 2556

บันทึกปรับปรุงบัญชีคงค้าง (บข.67)

เดบิต บัญชีพักเงินนำส่ง
เครดิต บัญชีผลสะสมจากการแก้ไขข้อผิดพลาด

บข.01 (PP)

เดบิต บัญชีผลสะสมจากการแก้ไขข้อผิดพลาด
เครดิต บัญชีเงินสดในมือ

ปรับปรุงบัญชีย้อนหลัง (บข.47)

เดบิต บัญชีเงินฝากคลัง
เครดิต บัญชีผลสะสมจากการแก้ไขข้อผิดพลาด

บัญชีเงินฝากธนาคาร “ตรวจสอบกับใบแจ้งยอดเงินฝากธนาคารและจัดทำบกระทบบยอดเงินฝากธนาคาร”

สาเหตุ : ไม่ได้บันทึกรายการจ่ายเงินในระบบ

ตรวจสอบรายการที่จ่ายเงินไปแล้ว แต่ยังไม่ได้บันทึกรายการขอจ่าย

จ่ายเงินในปีปัจจุบันที่ปิดงวดแล้ว



บันทึกรายการขอจ่าย ขจ.05

จ่ายเงินในปีงบประมาณก่อน

กรณีไม่มีภาษี

บันทึกรายการขอจ่าย ขจ.05

เดบิต บัญชีใบสำคัญค้ำจ่าย/

บัญชีเจ้าหนี้การค้า-บุคคลภายนอก

เครดิต บัญชีเงินฝากธนาคาร (เงินงบประมาณ/เงินนอกงบประมาณ)

กรณีมีภาษี

บันทึกปรับปรุงบัญชีคงค้าง (บข.67)

เดบิต บัญชีใบสำคัญค้ำจ่าย/

บัญชีเจ้าหนี้การค้า-บุคคลภายนอก

เครดิต บัญชีผลสะสมจากการแก้ไขข้อผิดพลาด

บันทึกปรับปรุงบัญชีย้อนหลัง (บข.46)

เดบิต บัญชีผลสะสมจากการแก้ไขข้อผิดพลาด

เครดิต บัญชีเงินฝากธนาคาร (เงินงบประมาณ/เงินนอกงบประมาณ)

บัญชีเงินฝากธนาคาร

สาเหตุ : บันทึกรายการขอจ่ายเงินในระบบซ้ำ

ปีปัจจุบัน

ตรวจสอบรายการที่บันทึกรายการจ่ายเงินซ้ำ

กรณีไม่มีภาษี

กลับรายการ

(กรณีปิดงวดให้ระบุเหตุผล 06)

- เดบิต บัญชีเงินฝากธนาคาร(เงินงบประมาณ) /
บัญชีเงินฝากธนาคาร (เงินนอกงบประมาณ)
- เครดิต บัญชีใบสำคัญค้ำจ่าย /
บัญชีเจ้าหนี้การค้า-บุคคลภายนอก

กรณีมีภาษี



แจ้งกรมบัญชีกลาง /
สำนักงานคลังจังหวัด

- เดบิต บัญชีเงินฝากธนาคาร(เงินงบประมาณ) /
บัญชีเงินฝากธนาคาร (เงินนอกงบประมาณ)
- เครดิต บัญชีใบสำคัญค้ำจ่าย /
บัญชีเจ้าหนี้การค้า-บุคคลภายนอก

ระบบกลับรายการผลส่งภาษีให้กรมสรรพากร

- เดบิต รายได้ระหว่างหน่วยงาน-รับงบ (ระบุงบ) จากรัฐบาล
- เครดิต บัญชีภาษีหัก ณ ที่จ่ายรอนำส่ง (ระบุประเภท)

บัญชีเงินฝากธนาคาร

สาเหตุ : บันทึกรายการขอจ่ายเงินในระบบซ้ำ

ปีก่อน

ตรวจสอบรายการที่บันทึกรายการจ่ายเงินซ้ำ

กรณีไม่มีภาษี

กลับรายการ

(กรณีปิดงวดให้ระบุเหตุผล 06)

กรณีมีภาษี

บันทึกปรับปรุงบัญชีคงค้าง (บช.67)

เดบิต ผลสะสมจากการแก้ไขข้อผิดพลาด

เครดิต บัญชีใบสำคัญค้างจ่าย /

บัญชีเจ้าหน้าที่การค้า-บุคคลภายนอก

1

บันทึกปรับปรุงบัญชีย้อนหลัง (บช.46)

เดบิต บัญชีเงินฝากธนาคาร (เงินงบประมาณ) /

บัญชีเงินฝากธนาคาร (เงินนอกงบประมาณ)

2

เครดิต ผลสะสมจากการแก้ไขข้อผิดพลาด

• เดบิต บัญชีเงินฝากธนาคาร(เงินงบประมาณ) /
บัญชีเงินฝากธนาคาร (เงินนอกงบประมาณ)

เครดิต บัญชีใบสำคัญค้างจ่าย /
บัญชีเจ้าหน้าที่การค้า-บุคคลภายนอก

บัญชีลูกหนี้เงินยืม

ลูกหนี้เงินยืมในงบประมาณ/นอกงบประมาณ/เงินฝากธนาคารพาณิชย์

ตรวจสอบจาก บัญชีแยกประเภท , หลักฐานการส่งยืมเงิน
,สัญญาการยืมเงิน,งบทดลอง

ข้อคลาดเคลื่อน

- ระบุบัญชีแยกประเภทไม่ตรงกับสัญญายืมเงิน
- ลูกหนี้ส่งใช้เงินยืมแล้ว ยังไม่ได้บันทึกล้างเงินยืม

บัญชีลูกหนี้เงินยืม

สาเหตุ : ระบุบัญชีแยกประเภทไม่ตรงกับสัญญาเงินยืม



ปีปัจจุบัน/ปีก่อน

ปรับปรุงด้วย บช.01
ประเภทเอกสาร JV

บันทึกขอเบิกผิด

- เดบิต บัญชีลูกหนี้เงินยืม (ระบุประเภท -บัญชีที่ถูกต้อง)
- เครดิต บัญชีลูกหนี้เงินยืม (ระบุประเภท -บัญชีที่ผิด)

บันทึกขอใช้ผิด

- เดบิต บัญชีลูกหนี้เงินยืม (ระบุประเภท -บัญชีที่ผิด)
- เครดิต บัญชีลูกหนี้เงินยืม (ระบุประเภท -บัญชีที่ถูกต้อง)

บัญชีลูกหนี้เงินยืม “ตรวจสอบกับสัญญาการยืมเงินที่ยังไม่ส่งใช้คืนเงินยืม”

(ปรับปรุงบัญชีเฉพาะรายการที่ส่งใช้ใบสำคัญแล้ว)

ลูกหนี้เงินยืมคงค้างของปีปัจจุบัน

1. ลูกหนี้ส่งใช้ใบสำคัญเท่ากับเงินยืม



บันทึกรายการ บข.01 (G1)

- เดบิต บัญชีค่าใช้จ่าย (ระบุประเภท)
- เครดิต บัญชีลูกหนี้เงินยืม (ระบุประเภท)

2. เงินเหลือจ่ายที่ได้รับชดใช้เงินยืม



บันทึกรายการ บข.01 (BD)

- เดบิต บัญชีเงินสดในมือ
- เครดิต บัญชีเบิกเกินส่งคืนรอนำส่ง

นำส่งเงินที่ ธนาคารกรุงไทย ระบุ “เบิกเกินส่งคืน/เงินฝากคลัง” (ประเภทเอกสาร CJ)

เดบิต บัญชีค่าใช้จ่ายระหว่างหน่วยงาน -หน่วยงานส่งเงินเบิกเกินส่งคืนให้กรมบัญชีกลาง /

บัญชีค่าใช้จ่ายระหว่างหน่วยงาน -หน่วยงานโอนเงินนอกงบประมาณให้กรมบัญชีกลาง

เครดิต บัญชีพักเงินนำส่ง

บัญชีลูกหนี้เงินยืม

2. เงินเหลือจ่ายที่ได้รับชดใช้เงินยืม

บันทึกนำส่งเงิน

นำส่งแบบผ่านรายการ นส.02-1 (เงินงบประมาณ (R6), เงินนอกงบประมาณฝากคลัง (R7))

เดบิต บัญชีพักเงินนำส่ง

เครดิต บัญชีเงินสดในมือ

ปรับเพิ่มเงินฝากคลัง กรณีลูกหนี้เงินนอกงบประมาณฝากคลัง (ประเภทเอกสาร RX)

เดบิต เงินฝากคลัง

เครดิต รายได้ระหว่างหน่วยงาน -ปรับเพิ่มเงินฝากคลัง

ล้างเบิกเกินส่งคืน
และลูกหนี้

บันทึกรายการ บข.01 (BE)

เดบิต บัญชีเบิกเกินส่งคืนรอนำส่ง

เครดิต บัญชีลูกหนี้เงินยืม (ระบุประเภท)

บัญชีลูกหนี้เงินยืม

ลูกหนี้เงินยืมคงค้างของปีก่อน



ลูกหนี้เงินยืมในงบประมาณ

1. ลูกหนี้ส่งใช้ใบสำคัญเท่ากับเงินยืม

ล้างลูกหนี้

บช 01 (G1)

เดบิต บัญชีค่าใช้จ่าย (ระบุประเภท)

เครดิต บัญชีลูกหนี้เงินยืม (ระบุประเภท)

ปรับปรุง
คชจ.ปีก่อน

บช 01 (JV)

เดบิต ผลสะสมจากการแก้ไขข้อผิดพลาด

เครดิต ค่าใช้จ่าย (ระบุประเภท)

บัญชีลูกหนี้เงินยืม

2. เงินเหลื่อจ่ายที่ได้รับขอใช้เงินยืม และนำส่งคลังไม่ทันในปิงบประมาณก่อนให้นำส่งเป็นรายได้แผ่นดิน

กรณี บันทึกรับเงินเป็นเบิกเกินส่งคืนในปิงบประมาณก่อน

ล้างลูกหนี้

บช 01 (G1)

เดบิต บัญชีค่าใช้จ่ายผลักส่งเป็นรายได้แผ่นดิน
เครดิต บัญชีลูกหนี้เงินยืม (ระบุประเภท)

นำส่งเงินที่ ธนาคารกรุงไทย ระบุ “รายได้แผ่นดิน” (ประเภทเอกสาร CJ)

เดบิต บัญชีค่าใช้จ่ายระหว่างหน่วยงาน -หน่วยงานโอนเงินรายได้แผ่นดินให้กรมบัญชีกลาง
เครดิต บัญชีพักเงินนำส่ง

บันทึกนำส่งเงิน

นส02-1 (R1)

เดบิต บัญชีพักเงินนำส่ง
เครดิต บัญชีเงินสดในมือ

ล้างเบิกเกินส่งฯ
เป็นรายได้แผ่นดิน

บช01 (BF)

เดบิต บัญชีเบิกเกินส่งคืนรอนำส่ง
เครดิต บัญชีรายได้เงินเหลื่อจ่ายปีเก่า

บัญชีลูกหนี้เงินยืม

กรณี ยังไม่ได้บันทึกรับเงินเหลือจ่ายที่ได้รับชดใช้คืนเงินยืม

ล้างลูกหนี้

นส01 (RA)

เดบิต บัญชีเงินสด

เครดิต บัญชีรายได้เงินเหลือจ่ายปีเก่า

นำส่งเงินที่ ธนาคารกรุงไทย ระบุ “รายได้แผ่นดิน” (ประเภทเอกสาร CJ)

เดบิต บัญชีค่าใช้จ่ายระหว่างหน่วยงาน -หน่วยงานโอนเงินรายได้แผ่นดินให้กรมบัญชีกลาง

เครดิต บัญชีพักเงินนำส่ง

บันทึกนำส่งเงิน

นส02-1 (R1)

เดบิต บัญชีพักเงินนำส่ง

เครดิต บัญชีเงินสดในมือ

บัญชีลูกหนี้เงินยืม

ลูกหนี้เงินยืมคงค้างของปีก่อน



ลูกหนี้เงินยืมนอกงบประมาณ

1. ลูกหนี้ส่งใช้ใบสำคัญเท่ากับเงินยืม

ล้างลูกหนี้

- บช 01 (G1)
- เดบิต บัญชีค่าใช้จ่าย (ระบุประเภท)
- เครดิต บัญชีลูกหนี้เงินยืม (ระบุประเภท)

ปรับปรุง
ค่าใช้จ่าย
ปีก่อน

- บช 01 (JV)
- เดบิต บัญชีผลสะสมจากการแก้ไขข้อผิดพลาด
- เครดิต บัญชีค่าใช้จ่าย (ระบุประเภท)

บัญชีลูกหนี้เงินยืม

2. เงินเหลือจ่ายที่ได้รับขอใช้เงินยืม และนำฝากคลังไม่ทันในปีงบประมาณก่อน

กรณี บันทึกรับเงิน
เป็นเบิกเกินส่งคืน
ในปีงบประมาณก่อน

นำส่งเงินที่ ธนาคารกรุงไทย ระบุ “เงินฝากคลัง” (ประเภทเอกสาร CJ)

เดบิต บัญชีค่าใช้จ่ายระหว่างหน่วยงาน -หน่วยงานโอนเงินนอกงบประมาณให้กรมบัญชีกลาง

เครดิต บัญชีพักเงินนำส่ง

บันทึก
นำส่งเงิน

นส02-2 (R2)

เดบิต บัญชีพักเงินนำส่ง

เครดิต บัญชีเงินสดในมือ

ระบบปรับเพิ่มเงินฝากคลัง (ประเภทเอกสาร RX)

เดบิต บัญชีเงินฝากคลัง

เครดิต บัญชีรายได้ระหว่างหน่วยงาน -ปรับเพิ่มเงินฝากคลัง

บัญชีลูกหนี้เงินยืม

กรณี บันทึกรับเงินเป็นเบิกเกินส่งคืนในปีงบประมาณก่อน

ล้างเบิกเกินส่งฯ
เป็นรายได้อื่น

บช01 (BF)
เดบิต บัญชีเบิกเกินส่งคืนรอนำส่ง
เครดิต บัญชีรายได้อื่น

กรณี ยังไม่ได้บันทึกรับเงินเหลือจ่ายที่ได้รับชดใช้คืนเงินยืม

บันทึกรับเงิน

นส01 (RB)
เดบิต บัญชีเงินสด
เครดิต บัญชีรายได้อื่น

บัญชีลูกหนี้เงินยืม

กรณี ยังไม่ได้บันทึกรับเงินเหลือจ่ายที่ได้รับชดใช้คืนเงินยืม

นำส่งเงินที่ ธนาคารกรุงไทย ระบุ “เงินฝากคลัง” (ประเภทเอกสาร CJ)

เดบิต บัญชีค่าใช้จ่ายระหว่างหน่วยงาน -หน่วยงานโอนเงินนอกงบประมาณให้กรมบัญชีกลาง
เครดิต บัญชีพักเงินนำส่ง

บันทึก
นำส่งเงิน

นส02-2 (R2)

เดบิต บัญชีพักเงินนำส่ง
เครดิต บัญชีเงินสดในมือ

ระบบปรับเพิ่มเงินฝากคลัง (ประเภทเอกสาร RX)

เดบิต บัญชีเงินฝากคลัง
เครดิต บัญชีรายได้ระหว่างหน่วยงาน -ปรับเพิ่มเงินฝากคลัง

บัญชีลูกหนี้เงินยืม

สาเหตุ : ลูกหนี้ส่งใช้เงินสดปีก่อน แต่ยังไม่ได้รับทีกล้างเงินยืม

ปีก่อน

ส่งใช้
เป็นเงินสด

1

นส 01 (RA/RB)

เดบิต บัญชีเงินสดในมือ

เครดิต รายได้เงินเหลือจ่ายปีเก่า / รายได้อื่น

2

นส 02-1 (R1)/(R2)

เดบิต บัญชีพักเงินนำส่ง

เครดิต บัญชีเงินสดในมือ

ปรับเพิ่มเงินฝากคลัง กรณีลูกหนี้เงินนอกงบประมาณ

เดบิต เงินฝากคลัง

เครดิต รายได้ระหว่างหน่วยงาน -ปรับเพิ่มเงินฝากคลัง

บัญชีเจ้าหนี้การค้า-บุคคลภายนอก/ใบสำคัญค้ำจ่าย

ตรวจสอบ
ยอดยกไปในงบทดลอง

=

- ใบแจ้งหนี้/หลักฐานขอเบิกที่ยังไม่ได้จ่าย
- หลักฐานขอเบิกที่ยังไม่ได้จ่าย

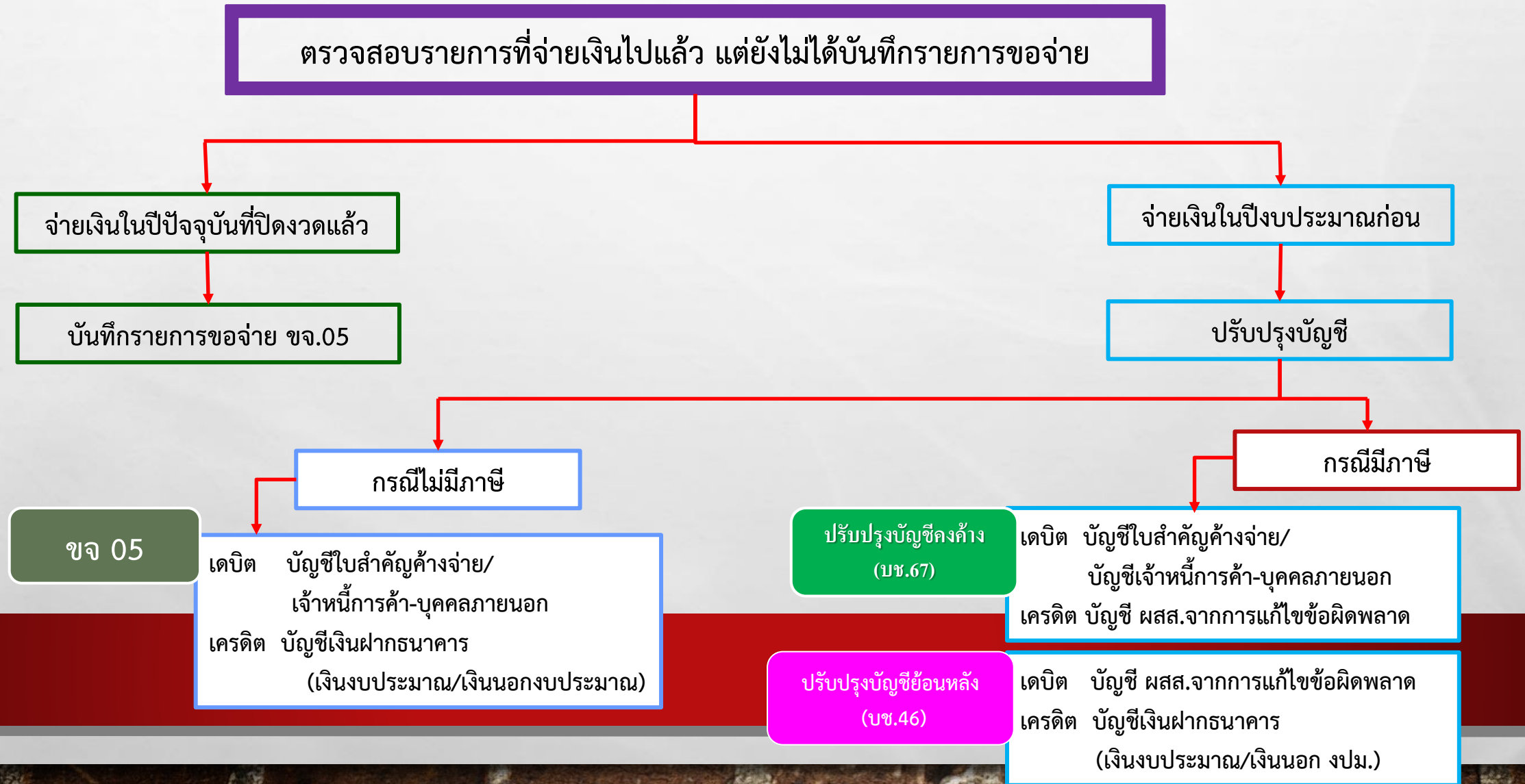
ข้อผิดพลาดอาจเกิดจาก ...

1. ไม่บันทึกการจ่ายเงิน

2. กลับรายการขอเบิกไม่สมบูรณ์

บัญชีเจ้าหนี้การค้า-บุคคลภายนอก/ใบสำคัญค้ำจ่าย

สาเหตุ : มียอดคงค้างสูง ไม่ได้บันทึกรายการขอจ่ายในระบบ



บัญชีเบิกเกินส่งคืนรอนำส่ง

สาเหตุ : นำส่งเงินเรียบร้อยแล้ว แต่ไม่ได้บันทึกลดยอดเงินเบิกเกินส่งคืนรอนำส่ง

“ตรวจสอบกับหลักฐานการรับเงิน/นำส่งเงินเบิกเกินส่งคืน”

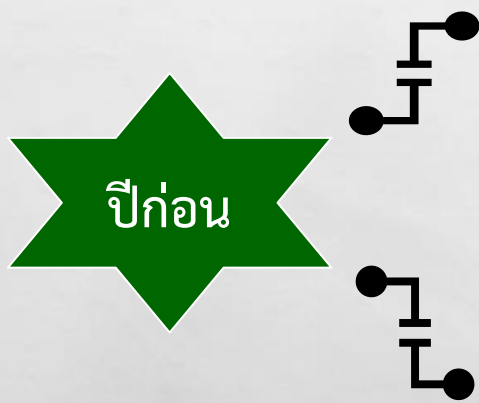
บันทึกปรับปรุงบัญชี
บช.01 (BE)

ปีปัจจุบัน

เดบิต บัญชีเบิกเกินส่งคืนรอนำส่ง
เครดิต บัญชีค่าใช้จ่าย หรือ
 บัญชีค่าวัสดุ หรือ
 บัญชีพักรักษาทรัพย์ หรือ
 บัญชีลูกหนี้เงินยืม (ระบุประเภท)

บัญชีเบิกเกินส่งคืนรอนำส่ง

สาเหตุ : นำส่งเงินเรียบร้อยแล้ว แต่ไม่ได้บันทึกลดยอดเงินเบิกเกินส่งคืนรอนำส่ง



กรณีค่าใช้จ่าย

- ปรับปรุงบัญชีย้อนหลัง (บช.46)
- เดบิต บัญชีเบิกเกินส่งคืนรอนำส่ง
- เครดิต บัญชีผลสะสมจากการแก้ไขข้อผิดพลาด

กรณีลูกหนี้เงินยืม/
พักสินทรัพย์

- ปรับปรุงบัญชี บช.01 (JV)
- เดบิต บัญชีผลสะสมจากการแก้ไขข้อผิดพลาด
- เครดิต บัญชีลูกหนี้เงินยืม (ระบุประเภท) หรือ
บัญชีพักสินทรัพย์

Thank. You