



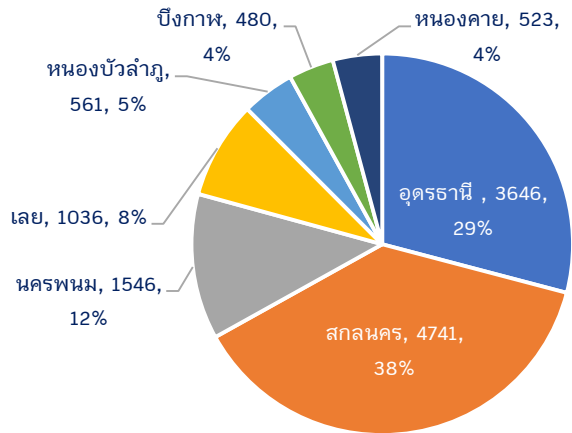
การดำเนินงานสถานชีวาภิบาล เขตสุขภาพที่ 8

แนวทางการดำเนินงาน SP สาขาชีวภิบาล เขตสุขภาพที่ 8





ข้อมูลของผู้ป่วยแยกตามจังหวัด



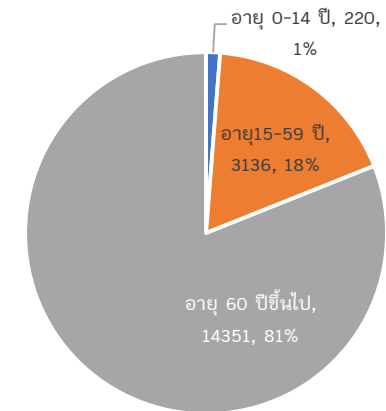
จังหวัด 3 อันดับแรก

1. สกลนคร
2. อุดรธานี
3. นครพนม

รวม 12,533 คน



ข้อมูลของผู้ป่วยแยกตามกลุ่มอายุ

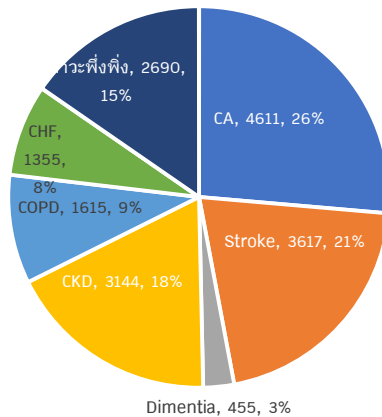


เรียงตามอายุ

1. อายุ 60 ปีขึ้นไป
2. อายุ 15-59 ปี
3. อายุ 0-14 ปี



ข้อมูลของผู้ป่วยแยกโรค

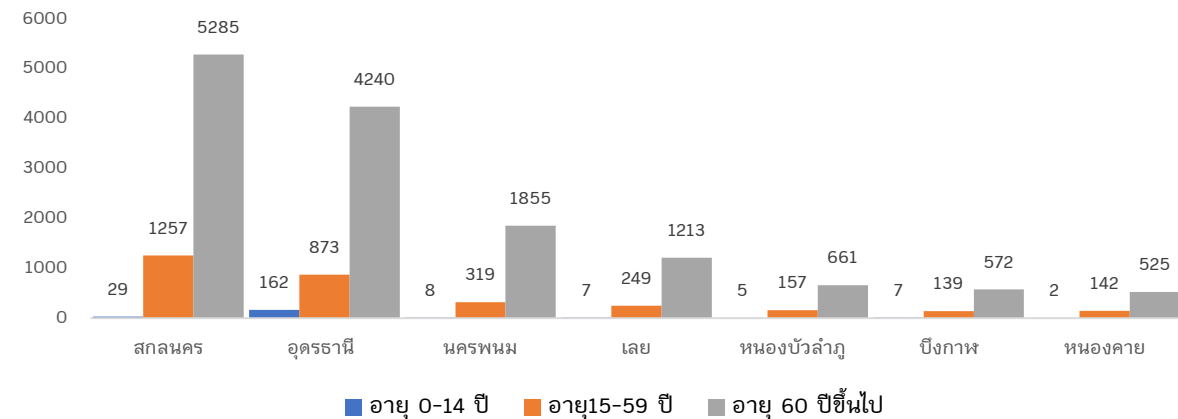


โรค 3 อันดับแรก

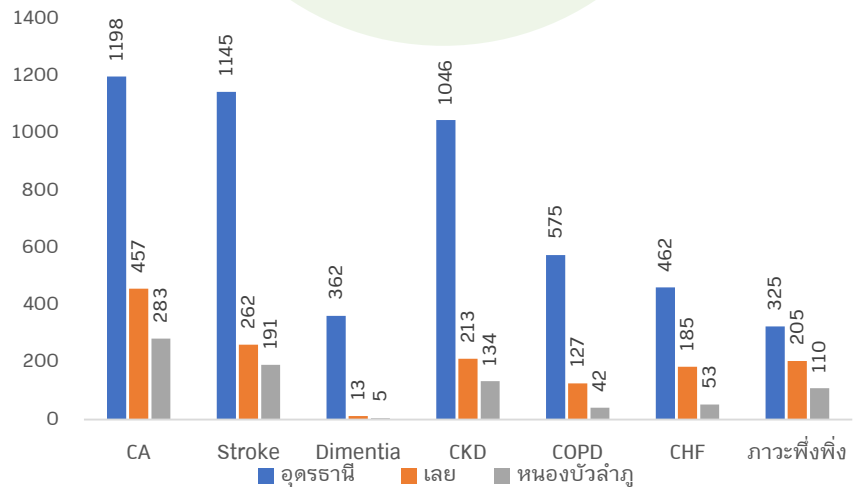
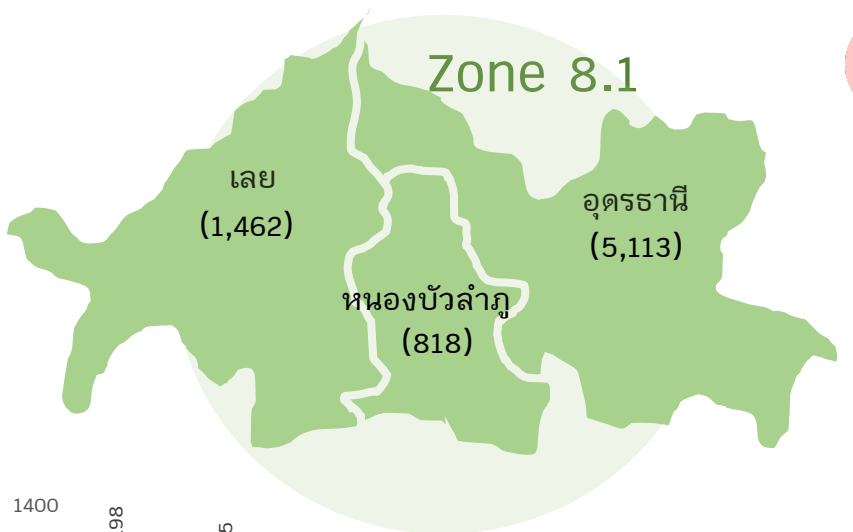
1. CA
2. Stroke
3. CKD



ข้อมูลของผู้ป่วยแยกตามจังหวัดและกลุ่มอายุ

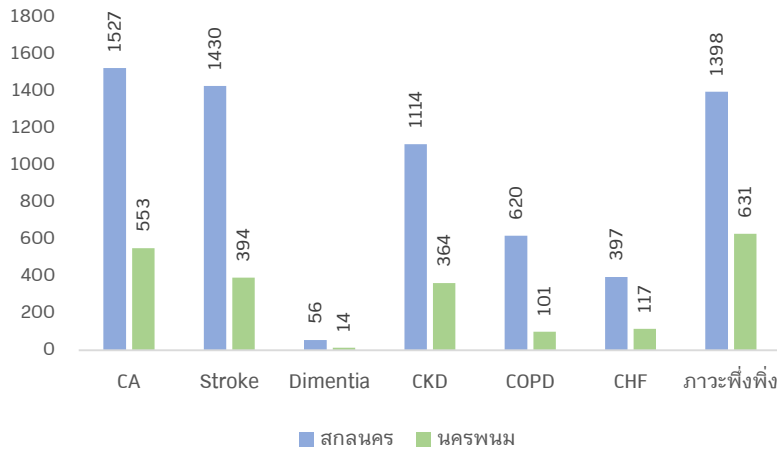


ข้อมูลผู้ป่วยระยะประคับประคอง เขตสุขภาพที่ 8 (แยกรายโซน)



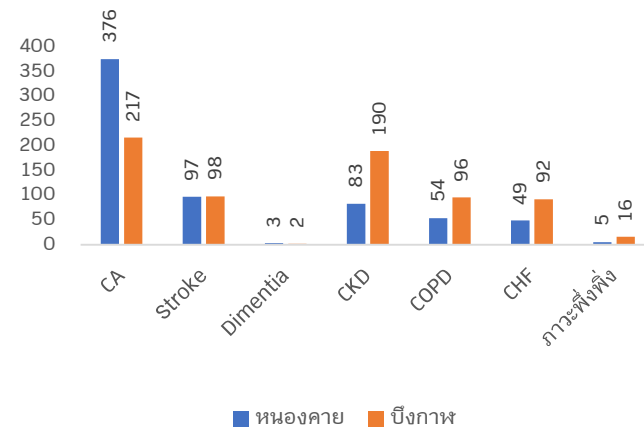
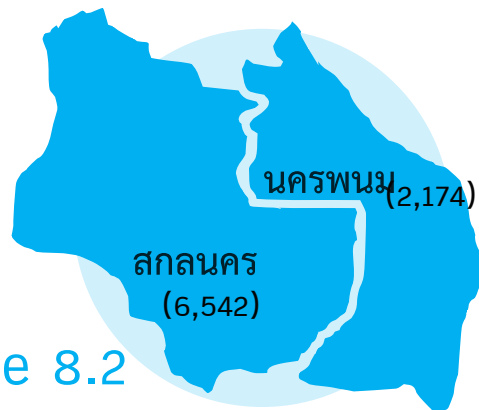
โซน	CA	Stroke	Dementia	CKD	COPD	CHF	ภาวะพึ่งพิง
8.1	1938	1598	380	1393	744	700	640

- 1
- 2
- 3
- 4
- 5



โซน	CA	Stroke	Dementia	CKD	COPD	CHF	ภาวะพึ่งพิง
8.2	2080	1824	70	1478	721	514	2029

- 1
- 3
- 4
- 5
- 2

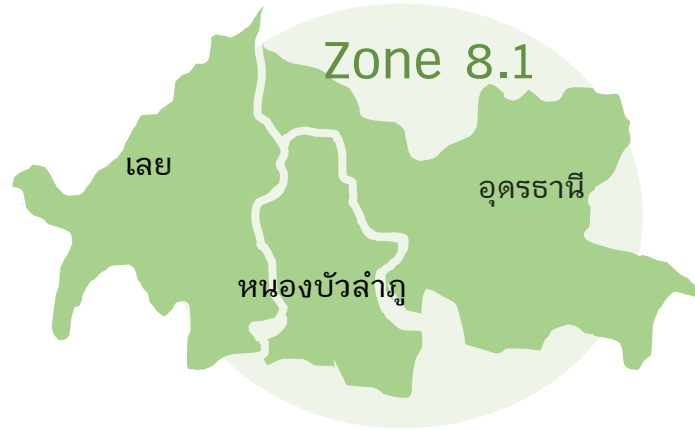


โซน	CA	Stroke	Dementia	CKD	COPD	CHF	ภาวะพึ่งพิง
8.3	593	195	5	273	150	141	21

- 1
- 3
- 2
- 4
- 5



การจัดตั้งสถานชีวภิบาลของจังหวัดในเขตสุขภาพที่ 8 (แยกรายโซน)



Zone 8.1

รวม 29 แห่ง

จังหวัดเลย 5 แห่ง

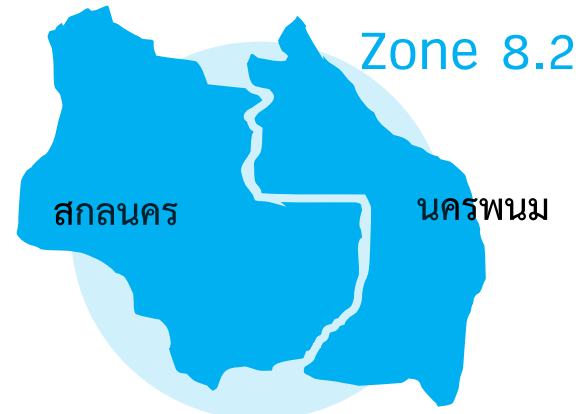
- 1) ศูนย์บริการสาธารณสุข เทศบาลเมืองเลย
- 2) อบต.เสี้ยว ต.เสี้ยว อ.เมืองเลย
- 3) วัดร่มโพธิธรรม อ.หนองหิน
- 4) วัดถ้ำผาสวรรค์ อ.ผาขาว
- 5) วัดสว่างอารมณ์วัฒนา อ.ด่านซ้าย

จังหวัดอุดรธานี

- สถานชีวภิบาล 1 แห่ง
- สถานปฏิบัติธรรมสวนเวฬุวัน อ.เมืองอุดรธานี
- กุฏิชีวภิบาล 21 แห่ง (ครอบคลุมทุกอำเภอ)

จังหวัดหนองบัวลำภู 2 แห่ง

- 1) วัดสุวรรณารามราชวรวิหาร อ.สุวรรณคูหา
- 2) วัดศรีบุญธรรม อ.นากลาง



Zone 8.2

รวมทั้งเขตสุขภาพ (64 แห่ง)

รวม 21 แห่ง

จังหวัดสกลนคร

สถานชีวภิบาล 1 แห่ง

วัดคำประมง อ.พรรณานิคม(ต้นแบบระดับประเทศ)
กุฏิชีวภิบาล 18 แห่ง (ครอบคลุมทุกอำเภอ)

จังหวัดนครพนม 2 แห่ง

- 1) กุฏิชีวภิบาลวัดพระธาตุพนมวรมหาวิหาร อ.ธาตุพนม
- 2) กุฏิชีวภิบาลวัดมหาธาตุ อ.เมืองนครพนม



Zone 8.3

รวม 14 แห่ง

จังหวัดหนองคาย

สถานชีวภิบาล 3 แห่ง

- 1) ศูนย์บริการสาธารณสุข 3 เทศบาลเมืองหนองคาย
 - 2) วัดคงกระพันชาตรี อ.โพนพิสัย
 - 3) วัดอรัญญวาสี อ.ท่าบ่อ
- กุฏิชีวภิบาล 9 แห่ง (ครอบคลุมทุกอำเภอ)

จังหวัดบึงกาฬ 2 แห่ง

- 1) วัดมหาพุทธสาคร ต.นาแสง อ.ศรีวิไล
- 2) วัดศรีบุญเรือง (วิปัสสนา) ต.น้ำจั้น อ.เซกา



ผลการดำเนินงานตามตัวชี้วัดการตรวจราชการ (แยกจังหวัด)



ตัวชี้วัด	เลย	หนองบัวลำภู	อุดรธานี	สกลนคร	นครพนม	หนองคาย	บึงกาฬ
จัดตั้งสถานชีวาภิบาล/กุฏิชีวาภิบาล (จังหวัดละ 1 แห่ง)	5	2	22	19	2	12	2
ศูนย์ชีวาภิบาลในโรงพยาบาลทุกระดับ	14	6	21	18	12	9	8
มีบริการ Hospital at home / home ward (จังหวัดละ 1 แห่ง)	14	6	21	18	12	9	8
มีบริการคลินิกผู้สูงอายุในโรงพยาบาลทุกระดับและผ่านเกณฑ์คุณภาพ	14	6	21	18	12	9	8
ให้การดูแลตามแผนการดูแลล่วงหน้า (Advance Care Plan) ร้อยละ 70	86.54	62.59	64.76	74.20	74.49	81.15	79.20

เลย



ศูนย์บริการสาธารณสุข เทศบาลเมืองเลย

หนองบัวลำภู



วัดสุวรรณารามราชวรวิหาร อ.สุวรรณคูหา

อุดรธานี



วัดสังฆคณาราม อ.บ้านฝ้อ



วัดร่มโพธิ์ธรรม อ.หนองหิน



สถานปฏิบัติธรรมสวนเวฬุวัน อ.เมืองอุดรธานี



สกลนคร

นครพนม



**อโรคยศาล วัดคำประมง
อ.พรรณานิคม
(ต้นแบบระดับประเทศ)**



**วัดพระธาตุพนม
รวมหาวิหาร
อ.ธาตุพนม**



**PYRAMID ENERGY
วัดคำประมง
อ.พรรณานิคม
(ต้นแบบระดับประเทศ)**



หนองคาย

วัดอรัญญวาสี
อ.ท่าบ่อ



บึงกาฬ

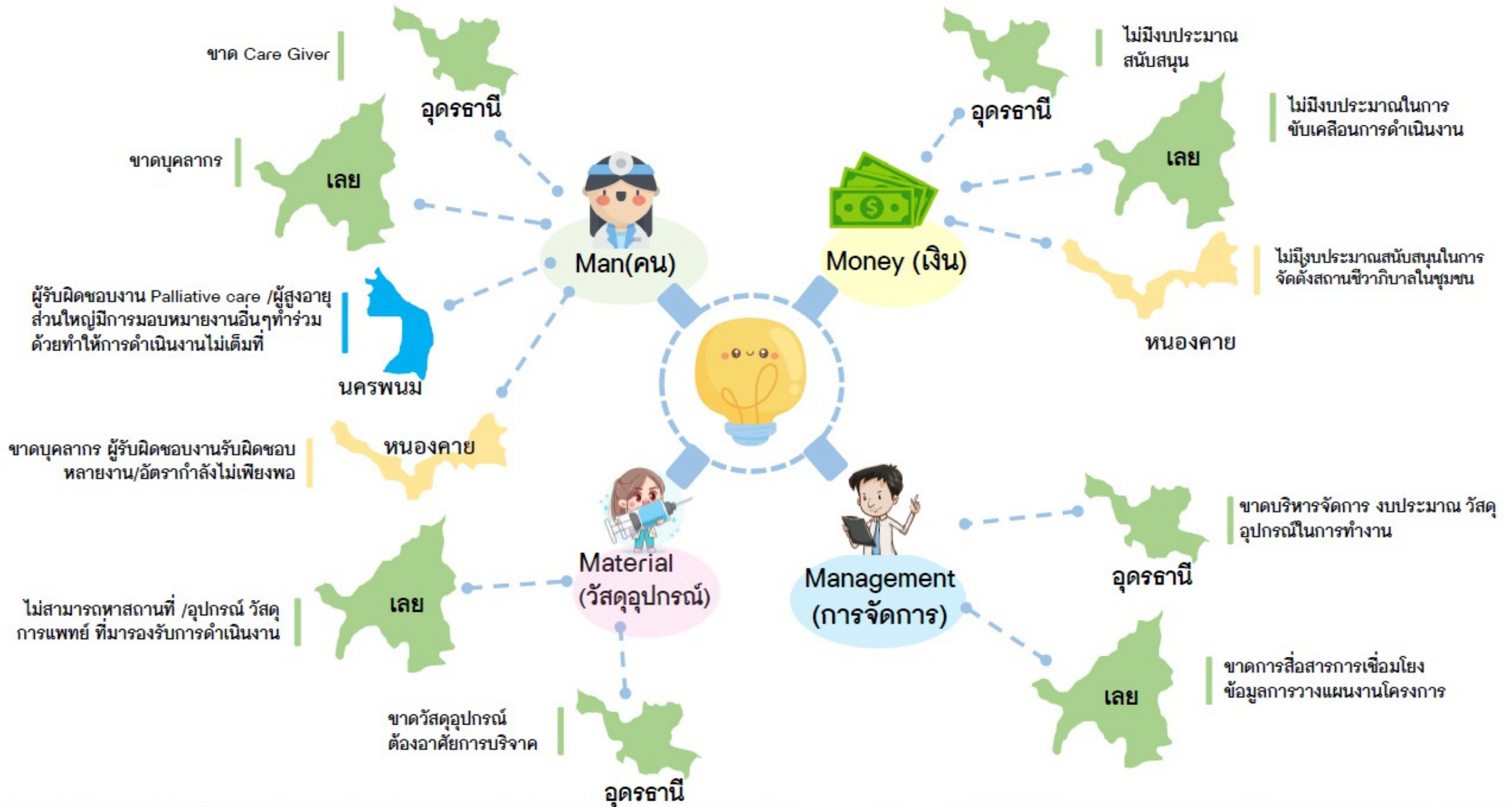
วัดมหาพุทธสาคร
อ.ศรีวิไล

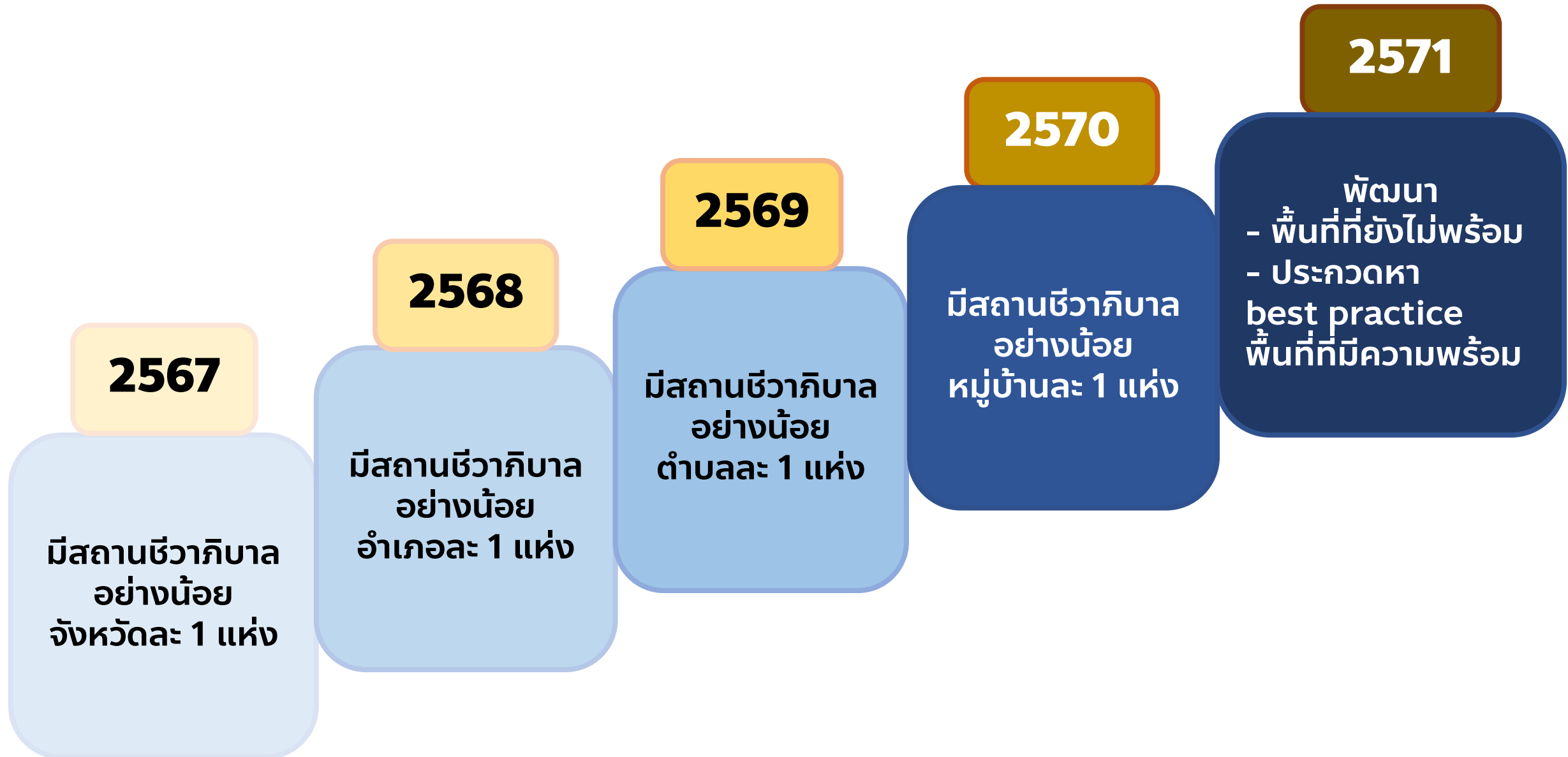


วัดคงกระพันชาตรี
อ.โพนพิสัย



ข้อมูลสาเหตุของความไม่พร้อมในการดำเนินงานชีวภิบาล ของจังหวัดในเขตสุขภาพที่ 8







Thank you

ประชาชนสุขภาพดี เจ้าหน้าที่ที่มีความสุข ระบบสุขภาพยั่งยืน

