

SERVICE PLAN

สาขาโรคไต

เขตสุขภาพที่ 8

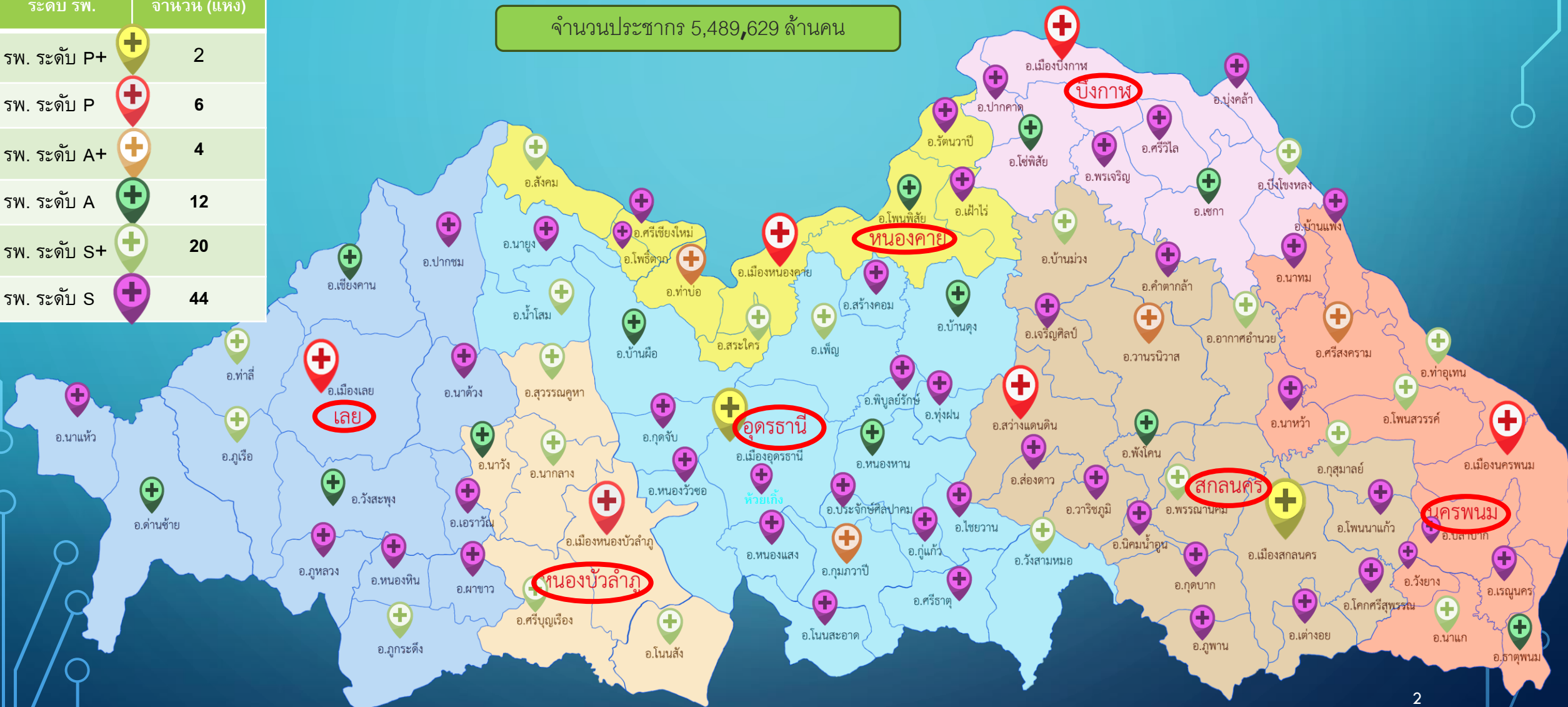
พญ.บัวมาพร คำใจ

ประธาน Service plan สาขาโรคไต เขตสุขภาพที่ 8

R8 Service Delivery Mapping เขตสุขภาพที่ 8

จำนวนประชากร 5,489,629 ล้านคน

ระดับ รพ.	จำนวน (แห่ง)
รพ. ระดับ P+	2
รพ. ระดับ P	6
รพ. ระดับ A+	4
รพ. ระดับ A	12
รพ. ระดับ S+	20
รพ. ระดับ S	44



จำนวนผู้ป่วย CKD เขตสุขภาพที่ 8

รวมทุกระยะ 89,943 ราย

1
stage 1
stage 2
stage 3
stage 4
stage 5

11,851
(13.2%)

19,484
(21.7%)

40,140
(44.6%)

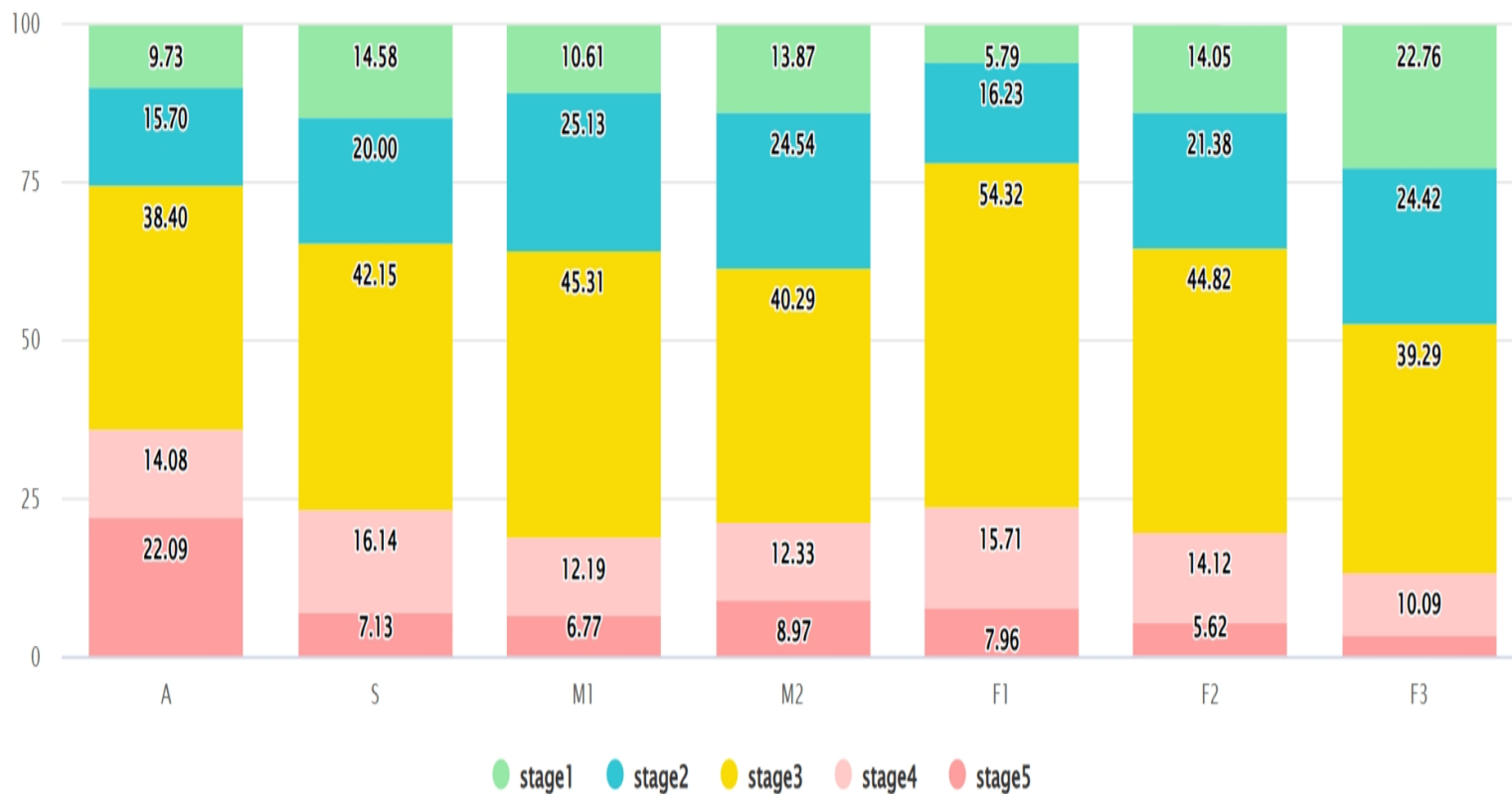
12,194
(13.6%)

6,274
(6.9%)

125

HDC 20/03/2567

จำนวนผู้ป่วยโรคไตเรื้อรังที่มารับบริการที่โรงพยาบาล แยกตาม stage ปีงบประมาณ 2567



	2564	2565	2566	2567	เป้า
คัดกรองไตเรื้อรัง	63.03%	64.96%	69.67%	60.70%	<80%
	2564	2565	2566	2567	
ไตรายใหม่จาก DM,HT	3.20	4.45	5.21	1.11	
	2564(คน)	2565	2566	2567	
ไตรยะ4 เปลี่ยนเป็น 5	2,528 (+1.3%)	2,646 (+4.7%)	2,782 (+5.1%)	1,457	

ผู้ป่วยทำ Dialysis ทั้งหมด 9,551 ราย

HD 7,952 (83.3%)
PD 1,599 (16.7%)
KT 43 ราย

หน่วยไตเทียม

HD 69 (สังกัดรัฐ16หน่วย และ เอกชน 21+32หน่วย)
หน่วย PD 13 หน่วย

จำนวนบุคลากร(คน)

อายุรแพทย์โรคไต 16(+2)
อายุรแพทย์อบรม 4 เดือน 2
พยาบาลไตเทียม 158
พยาบาลเชี่ยวชาญ 3 141
พยาบาลวิชาชีพ 61
พยาบาล PD 21

แนวทางการจัดการ SERVICE DELIVERY ตามระดับ SAP สาขาไต

สาขา	รหัส	Service Delivery	P+	P	A+	A	S+	S
ไต	K1	บริการฟอกเลือดด้วยเครื่องไตเทียม	/	/	/	/	/	
	K2	บริการล้างไตทางช่องท้อง	/	/	/			
	K3	บริการคลินิกชะลอไตเสื่อม	/	/	/	/	/	/
	K4	บริการ Kidney Conservative Care	/	/	/	/	/	/

GAP

Screening

คัดกรอง
CKD
ในผู้ป่วย
DM HT
ไม่
ครอบคลุม

ชะลอการเสื่อม
ของไตโดยร้อยละผู้ป่วยCKD ที่มีeGFR ลดลง
น้อยกว่า
5ml/min/1.73
m²/yr
ยังไม่ได้
ตามเป้าหมาย

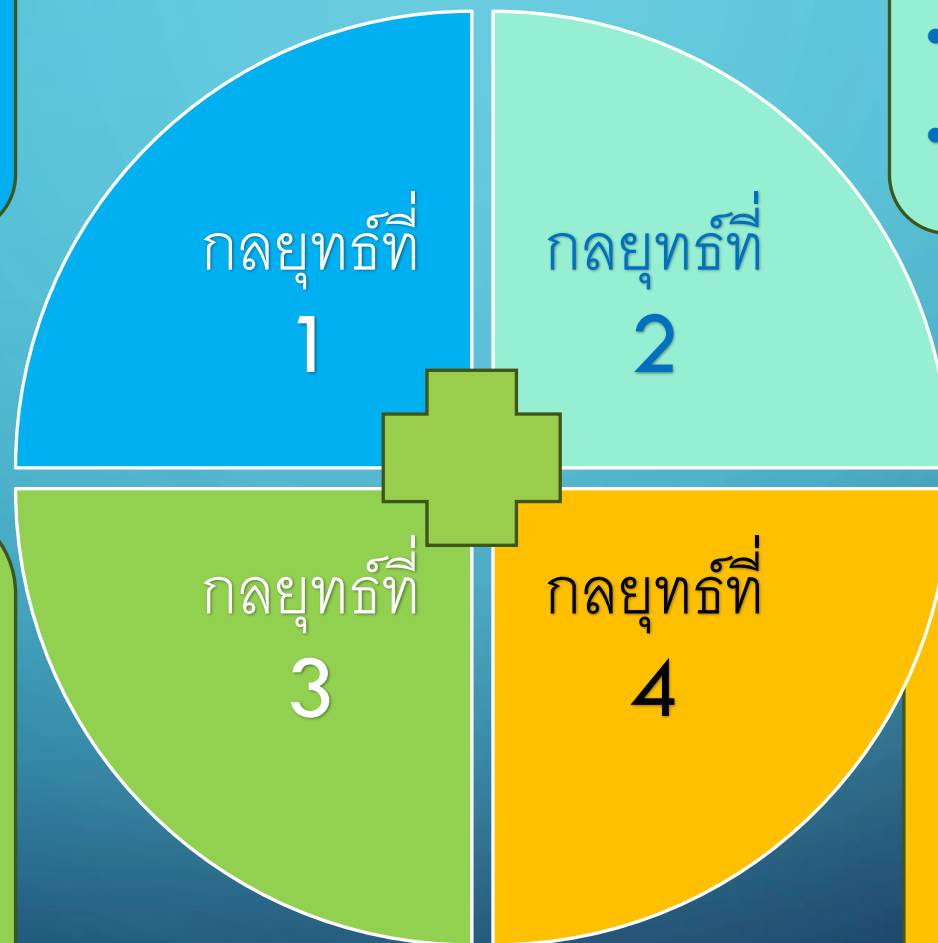
การชะลอไตเสื่อม
ที่
CKD clinic
ยังมีจำนวนผู้ป่วย
ไตวายเรื้อรัง
ระยะที่5
รายใหม่
มีจำนวนเพิ่มขึ้น

การขยายบริการ
Hemodialysis
อย่างรวดเร็ว
ทำให้ความขาด
แคลนพยาบาล
ไตเทียม
ผู้ป่วยรอคิวทำเส้น
ฟอกเลือดนาน
และกำกับติดตาม
ควบคุมมาตรฐาน
อาจไม่ครอบคลุม

ONE ZONING ONE SYSTEM

- ประชาชนทั่วไป ,DM, HT ทราบความเสี่ยงโรคไตเรื้อรัง
- DM คัดกรอง eGFR, urine microalbumin strip
- HT คัดกรอง eGFR, urine protein strip

- จัดกิจกรรมลดการบริโภคโซเดียม
- มีคณะกรรมการป้องกันโรคไตเรื้อรังในชุมชน
- ชุมชนรักษาไตอย่างน้อยอำเภอละ 1 แห่ง



- ทุกโรงพยาบาลมี CKD manager
- มีระบบ share decision making ในโรงพยาบาลที่มีคลินิกโรคไตเรื้อรัง
- สร้าง CPG ในการดูแลผู้ป่วย Palliative care ใน CKD stage 5 และ advance care plan (ACP)
- จัดอบรมหลักสูตรการวางแผนล่วงหน้า (ACP)ระยะสั้น สำหรับพยาบาลวิชาชีพและสหวิชาชีพ

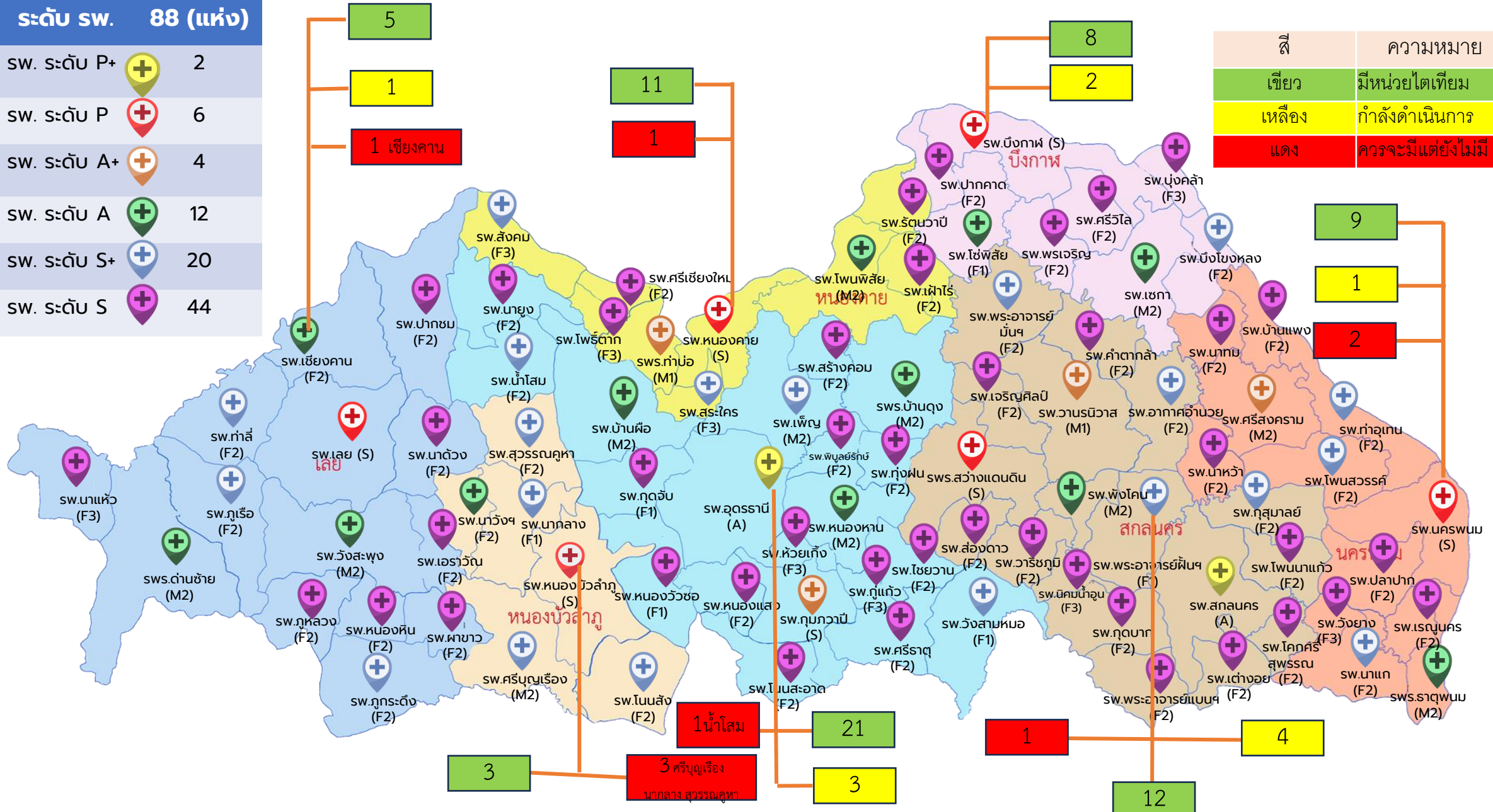
- เพิ่มการเข้าถึงบริการหน่วยไตเทียมทุกอำเภอที่มีประชากรมากกว่า 5 หมื่นคน
- หน่วยไตเทียมได้รับการตรวจรับรอง ตรด 100%
- ควบคุมและกำกับคุณภาพมาตรฐานบริการหน่วยไตเทียมร่วมกับ สปสช เขต
- จัดหลักสูตรอบรมเฉพาะทางการฟอกเลือดด้วยเครื่องไตเทียมอย่างน้อย 1 แห่ง ในเขตสุขภาพที่ 8
- สนับสนุนและติดตามการให้บริการล้างไตทางช่องท้องในโรงพยาบาลทุกระดับที่เปิดให้บริการหน่วยไตเทียม
- สนับสนุนและติดตามการให้บริการ CRRT ในผู้ป่วย AKI/ESRD ที่มี hemodynamic unstable ในโรงพยาบาลระดับ P+ P A+A
- ลดระยะเวลารอคอยในการทำ vascular access

One Zoning One System R8W



ระดับ sw.	88 (แห่ง)
sw. ระดับ P+	2
sw. ระดับ P	6
sw. ระดับ A+	4
sw. ระดับ A	12
sw. ระดับ S+	20
sw. ระดับ S	44

สี	ความหมาย
เขียว	มีหน่วยไตเทียม
เหลือง	กำลังดำเนินการ
แดง	ควรจะมีแต่ยังไม่มี



Thank you

