

Service plan

สาขาโรคไต

เขตสุขภาพที่ 8

พญ.ปัทมาพร คำใจ
ประธาน Service plan สาขาโรคไต เขตสุขภาพที่ 8

นำเสนอ

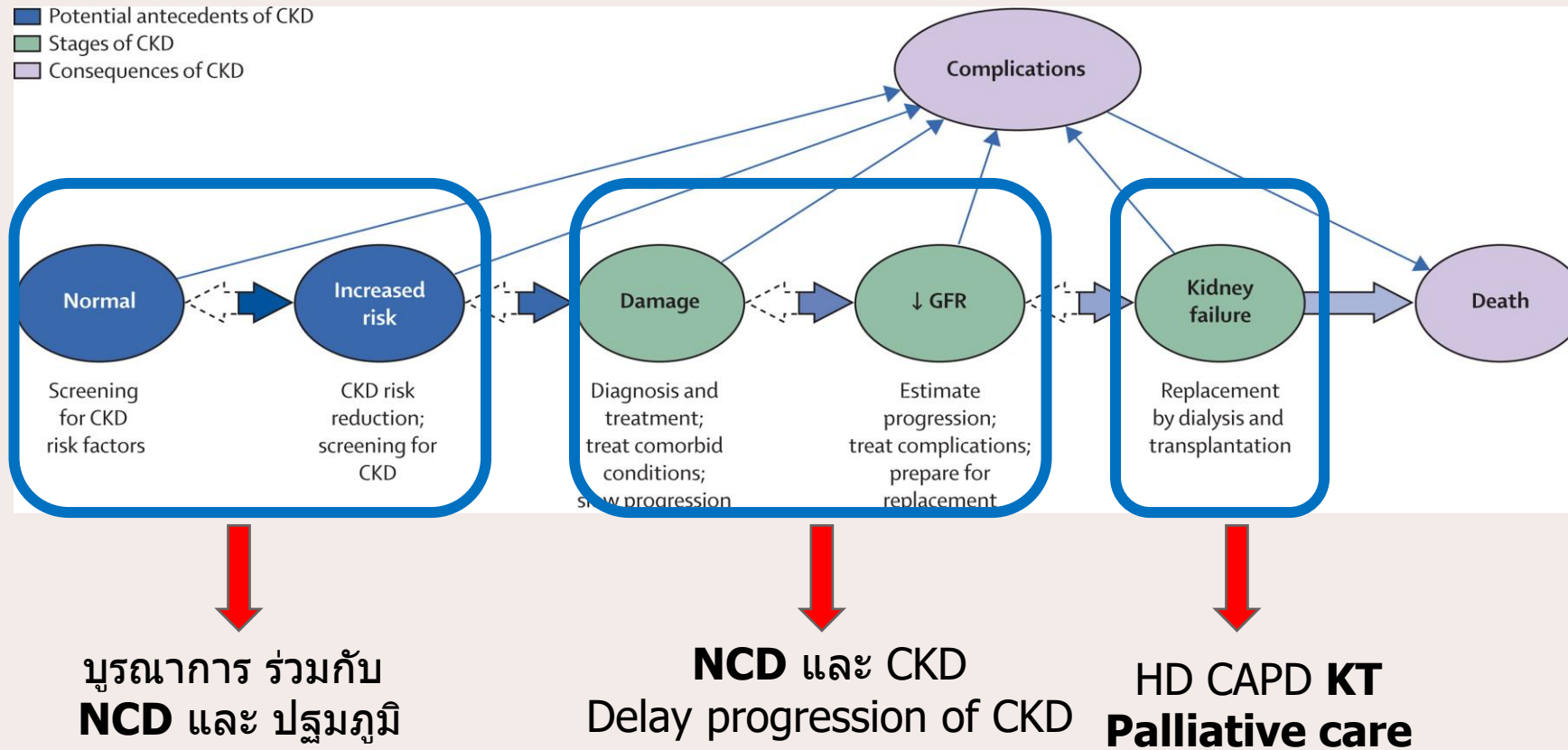
- สถานการณ์

- จำนวนผู้ป่วย CKD,HD,PD ปี 2566

- การให้บริการ HD PD และ KT

- แนวทางการเปิดศูนย์ HD ใหม่ ในรพ.สังกัดกระทรวงสาธารณสุข

Introduction



สถานการณ์

- จำนวนผู้ป่วย CKD HD PD ปี 2566
- การให้บริการ HD PD และ KT

จำนวนผู้ป่วยโรคไตเรื้อรังในเขต8

HDC ณ 20/03/2567

จังหวัด	รวมทุก Stage	stage1	ร้อยละ	stage2	ร้อยละ	stage3	ร้อยละ	stage4	ร้อยละ	stage5	ร้อยละ
อุดรธานี	23,539	2,914	12.38	5,740	24.39	9,933	42.22	2,676	11.41	2,276	9.68
สกลนคร	23,567	3,067	13.01	4,779	20.28	11,151	47.32	3,333	14.14	1,237	5.25
หนองคาย	11,321	2,730	24.11	3,094	27.33	4,058	35.84	1,023	9.04	416	3.67
เลย	10,825	932	8.61	2,229	20.59	5,561	51.37	1,407	13.00	696	6.43
นครพนม	7,189	429	5.97	912	12.69	3,379	47.00	1,708	23.76	761	10.59
บึงกาฬ	7,240	1,098	15.17	1,565	21.62	2,966	10.97	1,046	14.14	565	7.80
หนองบัวลำภู	6,262	681	10.88	1,165	18.60	3,092	49.38	1,001	15.99	323	5.16
รวม	89,943	11,851 (13.2%)		19,484 (21.7%)		40,140 (44.6%)		12,194 (13.6%)		6,274 (6.9%)	

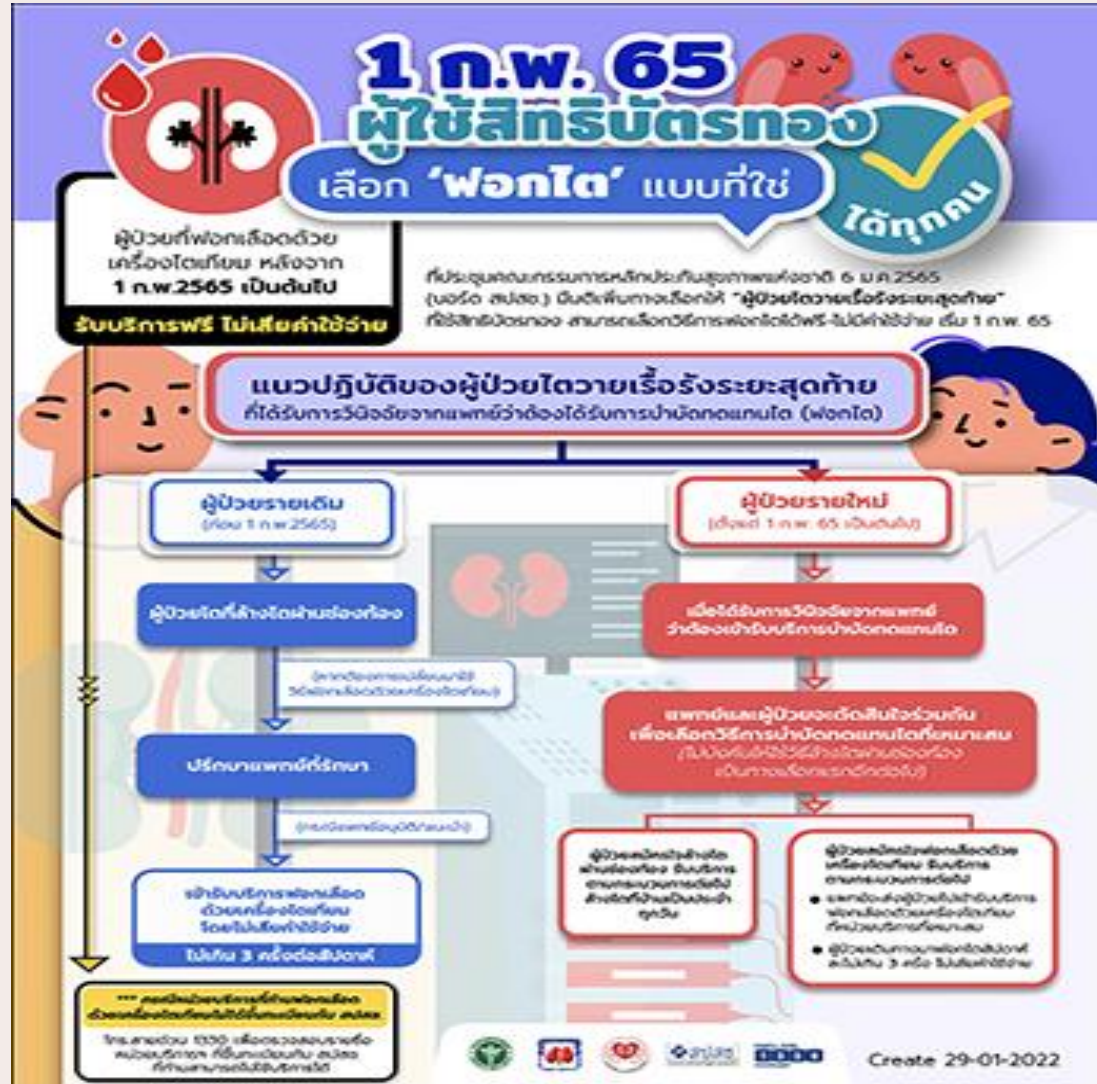
จำนวนผู้ป่วยและการให้บริการ HD,PD เขตสุขภาพที่ 8

จำนวนผู้ป่วย/ จังหวัด	PD+HD	PD	HD				จำนวนเครื่องHD			
			รัฐบาล	หน่วย เอกชนใน รพ.รัฐ	เอกชน	รวม	รัฐบาล	หน่วย เอกชนใน รพ.รัฐ	เอกชน	รวม
อุดรธานี	2,687	489	40	880	1,278	2,198	12	133	205	350
สกลนคร	2,643	300	915	990	438	2,343	47	145	60	252
หนองคาย	1,137	243	194	121	579	894	46	12	63	121
เลย	791	218	70	78	425	573	16	16	54	86
นครพนม	1,284	198	450	0	636	1,086	74	0	36	110
บึงกาฬ	648	54	122	183	289	594	29	34	52	125
หนองบัว ลำภู	361	97	176	0	88	264	24	0	12	36
รวม	9,551	1,599 (17%)				7,952 (83%)				1,080

การให้บริการปลูกถ่ายไต เขตสุขภาพที่ 8

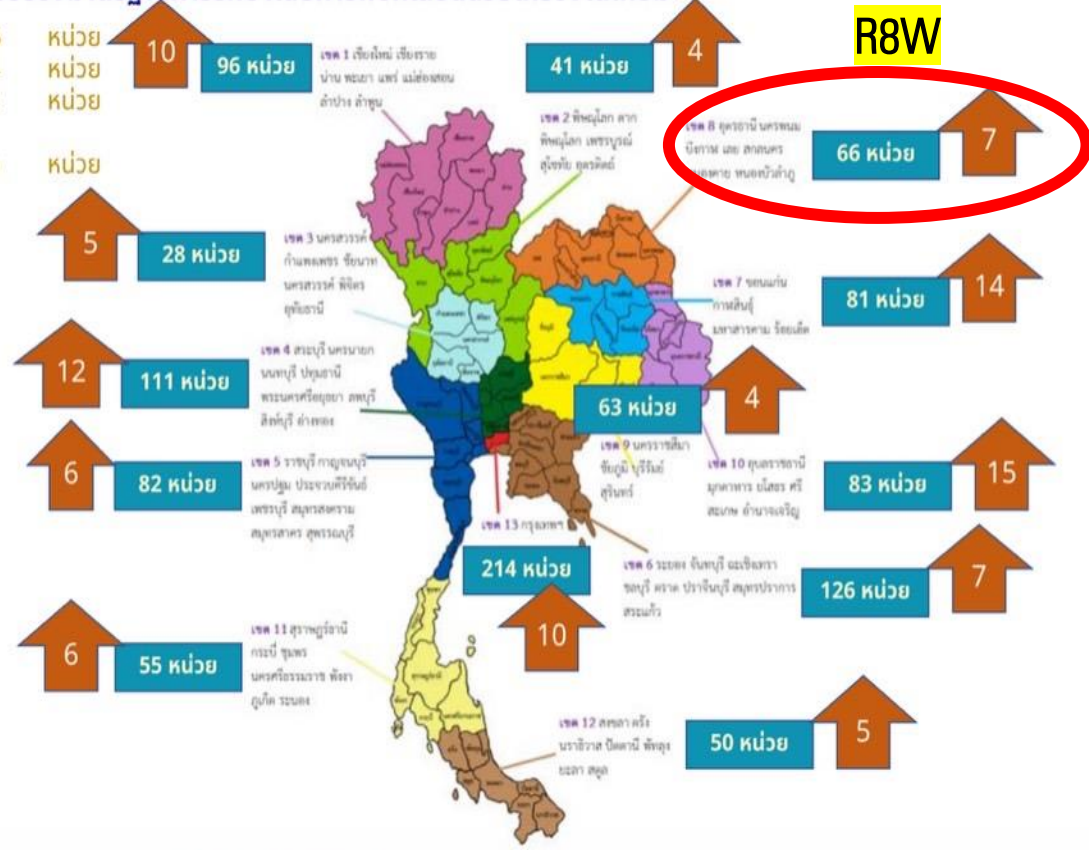
โรงพยาบาล	ปี	จำนวนผู้ป่วย CDKT	จำนวนผู้ป่วย LRKT
อุดรธานี	2556-2558	0	6
	2558-2564	24	0
	2565	1	0
	2566	8	0
	2567-ปัจจุบัน	5	0
รวม		37	6

สถานการณ์



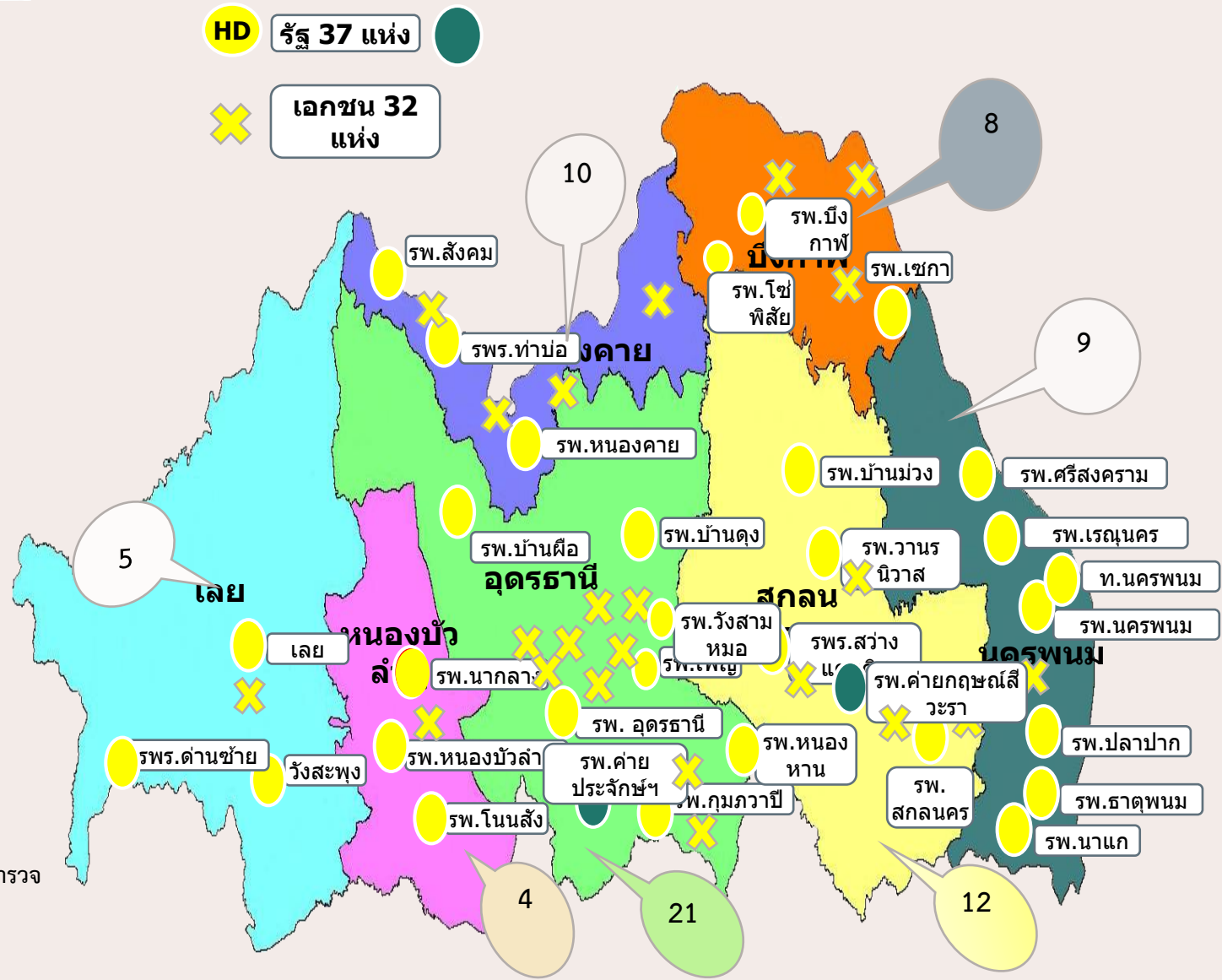
หน่วยไตเทียมที่ได้รับการรับรองมาตรฐานการรักษาโดยการฟอกเลือดด้วยเครื่องไตเทียม

จำนวนหน่วยไตเทียม 1,096
 รับรองชั่วคราว 3 ปี 504
 รับรอง 4 ปี 592
 หน่วยไตเทียมเปิดใหม่ 105



ข้อมูล ณ วันที่ 29 กุมภาพันธ์ 2567

HD center ขึ้นทะเบียนในระบบ UC ทั้งหมด 69 แห่ง



ข้อมูลการขึ้นทะเบียน สปสช.เขต 8 อุดรธานี และการสำรวจ
<https://medata.nhso.go.th> และ
<http://ucapps4.nhso.go.th/CKDWebReport/>

GAP

- **Prevention**

 - : ลดผู้ป่วย DM HT

- **Screening**

 - : คัดกรอง CKD ในผู้ป่วย DM HT

- **Delay progression of CKD**

 - : CKD Clinic

- **Renal Replacement Therapy**

 - : Hemodialysis

 - : CAPD

 - : KT

 - : Kidney Conservative Care (Palliative)

GAP in Hemodialysis

1. การกระจายตัว และ จำนวน HD center

2. ระยะเวลารอคอย

การทำ Vascular access (เส้นฟอกไต)

3. ความขาดแคลนพยาบาลไตเทียม

4. ควบคุมคุณภาพและมาตรฐาน

แนวทางแก้ปัญหาและการดำเนินงาน

1. การกระจายตัว และ จำนวน HD center

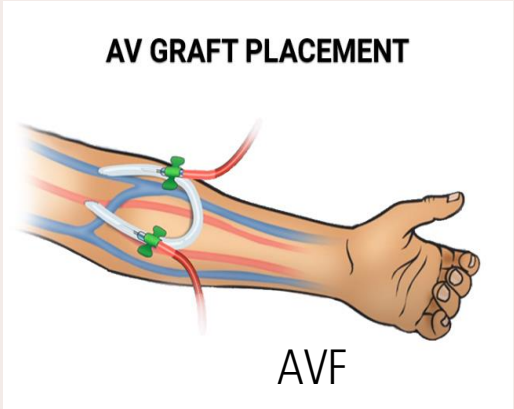
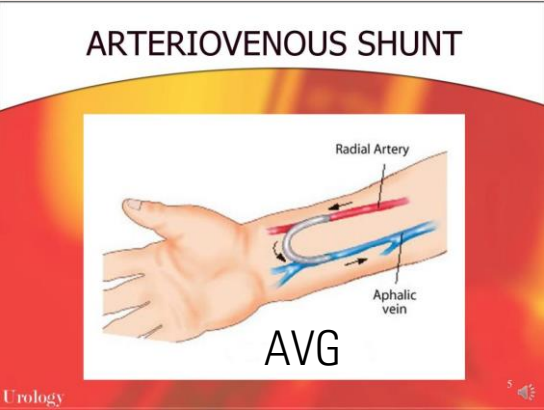
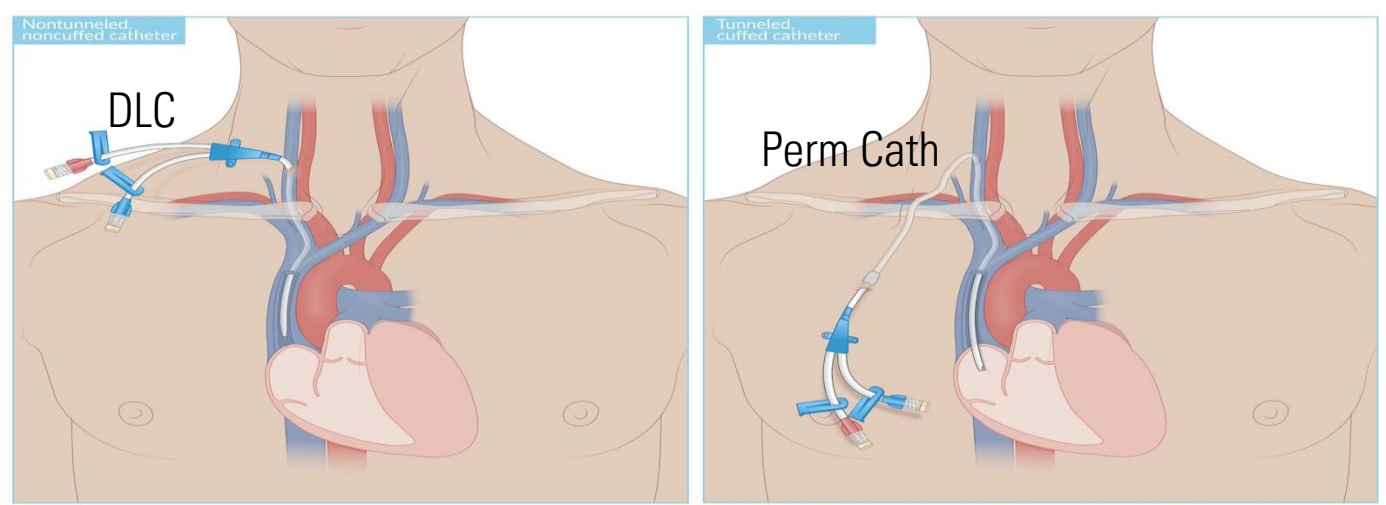
แนวทางแก้ปัญหาและการดำเนินงาน

2.ระยะเวลารอดคอย การทำ Vascular access (เส้นฟอกไต)

•
โครงการรณรงค์ผ่าตัดเส้นเลือด (Vascular) สำหรับ HD
สำนักงานเขตสุขภาพที่ 8
สิ้นสุดโครงการ กันยายน 2566

ข้อมูล ณ 20/12/2566	จำนวนผู้ป่วยที่ยังไม่มี AVF/AVG
Permanent catheter	1627(78.8%)
DLC < 60 วัน	311(15.17%)
DLC 60 วันขึ้นไป	127(6.1%)
มีนัดแล้ว	336(76.7%)
ยังไม่มีนัด	78(17.8%)
ขาดข้อมูล	5.5%

Vascular access in Hemodialysis



3.ความขาดแคลนพยาบาลไตเทียม

โครงการเปิด Resident training พยาบาลไตเทียม
ผู้ดำเนินการ โรงพยาบาลอุดรธานี
วางแผนเปิดภายใน ปี 2567

4. คุณภาพและมาตรฐาน

การกำกับคุณภาพและมาตรฐานการให้บริการสาธารณสุขและการ
ส่งเสริมคุณภาพและมาตรฐานหน่วยบริการ

โดย

คณะกรรมการ
สปสช เขตสุขภาพที่ 8

ชุด "กรณีบริการผู้ป่วยไตวายเรื้อรังและการบำบัดทดแทนไต"
เขต 8 อุดรธานี

แนวทางการเปิดศูนย์HDใหม่ ในรพ.สังกัดกระทรวงสาธารณสุข

สถานการณ์ปัจจุบันในการจัดบริการ HEMODIALYSIS UNIT

ระดับ sw.	แห่ง	มี	ไม่มี	ปชก > 50,000	ปชก < 50,000
A	96	79	17	12	5
S+	153	59	94	67	27

sw. ระดับ A & S+ ไม่มี HEMO และมี ปชก > 50,000 คน จำนวน 79 แห่ง

ยืนยันข้อมูลจาก ผอ.รพ. ณ วันที่ 17-19 ต.ค. 66 ประชากรจากข้อมูลกรมการปกครอง ปี 2566

S A P โรงพยาบาลในเขตสุขภาพที่ 8

	S	S PLUS	A	A PLUS	P	P PLUS
อุดรธานี	13	3	3	1	0	1
สกลนคร	12	3	1	1	0	1
นครพนม	6	3	1	1	1	0
เลย	6	4	3	0	1	0
หนองคาย	3	3	1	1	1	0
หนองบัวลำภู	0	4	1	0	1	0
บึงกาฬ	4	1	2	0	1	0
รวม	44	21	12	4	5	2

โรงพยาบาลระดับ A,S plus
ที่มีประชากรมากกว่า 50,000 คนและยังไม่มีหน่วย HD

อุดรธานี

: **น้ำโสม**

สกลนคร

: **อากาศอำนวย พระอาจารย์ฝั้นอาจารโ**

นครพนม

: **ท่าอุเทน โพนสวรรค์**

เลย

: **เข็ญคาน**

ท่าลี่(27,117 คน) ปากชม(37,934 คน) ภูกระดึง(33,438 คน) ภูเรือ(21,182)

หนองคาย

: **เฝ้าไร่**

สระใคร(26,565คน)

บึงกาฬ

: **บึงโขงหลง (37,300 คน)**

หนองบัวลำภู

: **ศรีบุญเรือง นากลาง สุวรรณคูหา**

นาวัง(37,316 คน)

10 โรงพยาบาล ที่ยังไม่มีศูนย์ HD และ
มีประชากรมากกว่า 50,000 คน

Thank you