

สรุปการประชุมคณะกรรมการพัฒนากระบวนการบริการสุขภาพเพื่อขับเคลื่อนนโยบายมะเร็งครบวงจร

(Cancer Warrior) มุ่งเน้น ๕ โรค เขตสุขภาพที่ ๘

วันที่ ๑๖ กุมภาพันธ์ ๒๕๖๗ เวลา ๑๐.๐๐-๑๔๐๐ น.

ณ ห้องประชุม โรงพยาบาลมะเร็งอุดรธานี

รายชื่อผู้เข้าร่วมประชุม

๑. นพ.พูลสวัสดิ์ วงศ์วิจิต	วงศ์วิจิต	ผู้อำนวยการโรงพยาบาลวานรนิวาส	ประธาน Service Plan โรคมะเร็ง เขตสุขภาพที่ ๘
๒. ร.อ.นพ.สมชาย ณะสิทธิชัย	ณะสิทธิชัย	ผู้อำนวยการโรงพยาบาลมะเร็งอุดรธานี	รพ.มะเร็งอุดรธานี
๓. นพ.รวินท์ อิงศิโรรัตน์	อิงศิโรรัตน์	รองผู้อำนวยการด้านการแพทย์	รพ.มะเร็งอุดรธานี
๔. นางชุลีรัตน์ ทรงธรรม	ทรงธรรม	รองผู้อำนวยการด้านการพยาบาล	รพ.มะเร็งอุดรธานี
๕. น.ส.พัชรินทร์ อุสาห์	อุสาห์	นักวิชาการสาธารณสุขชำนาญการ	รพ.มะเร็งอุดรธานี
๖. นพ.รวมพล เหล่าหว่าน	เหล่าหว่าน	นายแพทย์เชี่ยวชาญ (ด้านเวชกรรมป้องกัน)	สสจ.หนองบัวลำภู
๗. นพ.วิสิทธิ์ วิจิตรโกสม	วิจิตรโกสม	ผู้ช่วยผู้อำนวยการสำนักงานเขตสุขภาพที่ ๘	สำนักงานเขตสุขภาพที่ ๘
๘. น.ส.บุญนิสา ภูมิศรี	ภูมิศรี	พยาบาลวิชาชีพชำนาญการ	รพ.วานรนิวาส
๙. น.ส.ลักขณา พรหมกลสิกร	พรหมกลสิกร	พยาบาลวิชาชีพชำนาญการ	รพ.สกลนคร
๑๐. น.ส.รัชชดา สุขผึ้ง	สุขผึ้ง	พยาบาลวิชาชีพชำนาญการ	สำนักงานเขตสุขภาพที่ ๘
๑๑. นายสุรชัย รสโสดา	รสโสดา	นักวิชาการสาธารณสุขชำนาญการ	สำนักงานเขตสุขภาพที่ ๘
๑๒. น.ส.วารุณี ประทุมรัตน์	ประทุมรัตน์	นักวิชาการสาธารณสุข	สำนักงานเขตสุขภาพที่ ๘
๑๓. น.ส.วินัญญา ญาทิพย์	ญาทิพย์	นักวิชาการสาธารณสุข	รพ.สกลนคร
๑๔. น.ส.ศิริพร ศรีเทวิน	ศรีเทวิน	นักวิชาการสาธารณสุขชำนาญการพิเศษ	ศูนย์อนามัยที่ ๘ อุดรธานี
๑๕. นางสุธิดา วงษ์คาคำ	วงษ์คาคำ	พยาบาลวิชาชีพชำนาญการ	รพ.บึงกาฬ
๑๖. นางสุพรรณิ รันนันท์	รันนันท์	พยาบาลวิชาชีพชำนาญการ	รพ.บึงกาฬ
๑๗. น.ส.สุวิญญา ธนสีลังกุล	ธนสีลังกุล	พยาบาลวิชาชีพชำนาญการพิเศษ	รพ.มะเร็งอุดรธานี
๑๘. น.ส.สุเมษา ขวัญฟ้า	ขวัญฟ้า	พยาบาลวิชาชีพชำนาญการพิเศษ	รพ.มะเร็งอุดรธานี
๑๙. นางปิยะมา ตูมาโสดา	ตูมาโสดา	พยาบาลวิชาชีพชำนาญการ	สสจ.อุดรธานี
๒๐. พญ.จิรารินทร์ โชติกรจา	โชติกรจา	นายแพทย์ชำนาญการ	รพ.อุดรธานี
๒๑. นางปาริฉัตร จันท์ดำ	จันท์ดำ	พยาบาลวิชาชีพชำนาญการ	รพ.อุดรธานี
๒๒. นางจิราพร ศรีบูรพา	ศรีบูรพา	พยาบาลวิชาชีพชำนาญการพิเศษ	รพ.อุดรธานี
๒๓. นางสาวชื่น เชี่ยวการรบ	เชี่ยวการรบ	นักวิชาการสาธารณสุขชำนาญการพิเศษ	สสจ.หนองบัวลำภู
๒๔. นางอ่อนจันทร์ สมบัติใหม่	สมบัติใหม่	พยาบาลวิชาชีพชำนาญการ	สสจ.หนองบัวลำภู
๒๕. น.ส.เดือนนภา คำหงษา	คำหงษา	นักวิชาการสาธารณสุขชำนาญการ	สสจ.หนองบัวลำภู
๒๖. นายวิหวัส บาลนาคม	บาลนาคม	นักวิชาการสาธารณสุข	สำนักงานเขตสุขภาพที่ ๘
๒๗. นพ.คุณานนท์ เกตุดาว	เกตุดาว	คัลยแพทย์	รพ.กุมภวาปี
๒๘. นพ.สุรพงศ์ แสนโกชน์	แสนโกชน์	นายแพทย์ชำนาญการพิเศษ	รพ.อุดรธานี
๒๙. นพ.วิชัย กุลตั้งวัฒนา	กุลตั้งวัฒนา	นายแพทย์ชำนาญการพิเศษ	รพ.หนองบัวลำภู
๓๐. พญ.วัชรภรณ์ อนวัชกุล	อนวัชกุล	นายแพทย์ชำนาญการพิเศษ	รพ.หนองบัวลำภู
๓๑. นพ.ขวัญชาย กิติรัตน์	กิติรัตน์	นายแพทย์ชำนาญการ	รพ.หนองคาย
๓๒. นพ.นิสิต ตงศิริ	ตงศิริ	นายแพทย์เชี่ยวชาญ	รพ.สกลนคร

๓๓. น.ส.นัฐวดี
๓๔. น.ส.นาถฤดี
๓๕. น.ส.นิตยา

มุลที
ศิรินาม
ศิริรัตน์ไพบูลย์

นักวิชาการสาธารณสุขปฏิบัติการ
นักวิชาการสาธารณสุข
เภสัชกรชำนาญการ

สำนักงานเขตสุขภาพที่ ๘
สำนักงานเขตสุขภาพที่ ๘
สำนักงานเขตสุขภาพที่ ๘

เริ่มประชุมเวลา ๐๙.๓๐ น.

ระเบียบวาระที่ ๑ เรื่องประธานแจ้งให้ทราบ

๑.๑ ขี้แจงนโยบายและวัตถุประสงค์การจัดประชุม โดย นายแพทย์พูลสวัสดิ์ วงศ์วิจิต ประธาน Service Plan
โรคมะเร็ง เขตสุขภาพ ที่ ๘



นโยบาย

กระทรวงสาธารณสุข พ.ศ. 2567

ยกระดับ 30 บาท
เพิ่มคุณภาพชีวิตประชาชน

1 โครงการพระราชดำริฯ/ เอลิมพระเกียรติ/ ที่เกี่ยวข้องกับพระบรมวงศานุวงศ์

- โครงการเฉลิมพระเกียรติฯ 72 พรรษา
- โครงการราชภัฏถิ่นทุรกันดาร
- โรงพยาบาลส่งเสริมสุขภาพตำบล (รพ.ร/รพท.)
- สุขาภิบาลพระราชทาน

2 sw.กมบ. 50 เขต 50 sw. และปริมาณ

- พัฒนาการดำเนินงานโครงการฯ
- sw.ประชาชน, sw.สุขภาพ

3 สุขภาพจิต/ ยาเสพติด

- sw.ใกล้บ้าน ดึงดูดประชาชน
- บริการจิตแพทย์/ บริการจิตวิทยา
- บ้าน Telemedicine
- ศูนย์บำบัดยาเสพติด

4 มะเร็งครบวงจร

- ป้องกัน ค้นหา รักษา ดูแล
- วิจัยและนวัตกรรม
- มะเร็งป้องกัน
- จัดทีม Cancer Warrior

5 สร้างขวัญ และกำลังใจ บุคลากร

- ส่งเสริมขวัญกำลังใจ
- บุคลากร ผู้ป่วยญาติ
- สร้างขวัญกำลังใจ
- ก.ส. อดทน ทพ.

แก้ปัญหาค

6 การแพทย์ปฐมภูมิ

- มีคณาจารย์ พยาบาล ครอบคลุม
- รับบริการ ครอบคลุม
- อนามัยโรงเรียน (รพ. หมอ พ่อแม่)
- Smart Out.
- การแพทย์ทางไกล

7 สาธารณสุข ชายแดนและ พื้นที่เฉพาะ

- สาธารณสุข
- พื้นที่ชายแดน
- กลุ่มประชากรเฉพาะ

8 สถานชิวากิบาล

- ศูนย์ชิวากิบาล
- ผู้ป่วยระยะสุดท้าย
- ศูนย์ชิวากิบาล (Home Ward/ Hospital at Home)

9 พัฒนา sw. แม่ข่าย

- พัฒนาศูนย์ sw. แม่ข่าย
- คลินิก CT MRI
- ระบบส่งต่อ
- Mobile Stroke Unit

วางรากฐาน

10 ดิจิทัลสุขภาพ

- จัดระบบข้อมูลสุขภาพ
- ประชาชนเข้าถึงบริการ
- sw. ชิวากิบาล
- Virtual Hospital
- e-Service

11 ส่งเสริมการมีบุตร

- ครอบคลุมบริการ
- ส่งเสริมสุขภาพในการมีบุตร

12 เศรษฐกิจสุขภาพ

- Blue Zone สร้างต้นแบบ
- ศูนย์สุขภาพชุมชน
- บริการสุขภาพและผลิตภัณฑ์สุขภาพ
- สร้างงาน สร้างอาชีพ

13 นวัตกรรมเพื่อสังคม

- นวัตกรรมเพื่อสังคม
- นวัตกรรมเพื่อสังคม
- ส่งเสริมสุขภาพ
- ผู้ป่วยโรคเรื้อรัง

สร้างเศรษฐกิจ

ระเบียบวาระที่ ๒ เรื่องรับรองรายงานการประชุม

- ไม่มี

ระเบียบวาระที่ ๓ เรื่องเสนอเพื่อพิจารณา

๓.๑ Service Delivery ด้านโรคมะเร็งตามระดับโรงพยาบาลในเขตสุขภาพที่ ๘
โดย นายแพทย์วิไลชัย วิจิตรโกสม ผู้ช่วยผู้อำนวยการสำนักงานเขตสุขภาพ ที่ ๘

สถานการณ์ ในประเทศไทย



ผู้ป่วยมะเร็งรายใหม่

~140,000 คน/ปี*

ผู้เสียชีวิตจากมะเร็ง

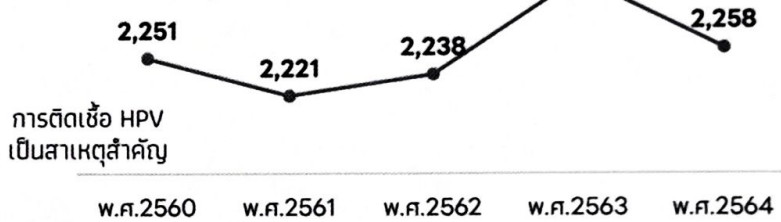
~84,000 คน/ปี*

5 มะเร็งสำคัญ



แต่ละปีมีผู้หญิงเสียชีวิต
จากมะเร็งปากมดลูก
มากกว่า 2,000 คน

จำนวนการเสียชีวิตด้วยมะเร็งปากมดลูก**



การติดเชื้อ HPV
เป็นสาเหตุสำคัญ

ที่มา : * เอกสารสถานการณ์คณะกรรมการชั่งน้มนโยบาย ด้านดูแลผู้ป่วยมะเร็งครบวงจร, 2556 / ** สถิติสาธารณสุข, 2564

Activat

มะเร็งครบวงจร

- ป้องกัน คัดกรอง รักษา ดูแล
- วัคซีนมะเร็งปากมดลูก
- มะเร็งท่อน้ำดี
- จัดตั้งทีม Cancer Warrior



4

CA Warrior 5 มะเร็งสำคัญ ระดับกระทรวง / เขตสุขภาพ / จังหวัด

(มะเร็งตับ/มะเร็งท่อน้ำดี/มะเร็งลำไส้ใหญ่ และไส้ตรง/มะเร็งเต้านม/มะเร็งปากมดลูก)

ส่งเสริมป้องกัน	คัดกรอง	ตรวจวินิจฉัย	การรักษา	การดูแลผู้ป่วย
<ul style="list-style-type: none"> • วัคซีนป้องกันมะเร็งปากมดลูกในหญิง 11 - 20 ปี 	<ul style="list-style-type: none"> • เพิ่มการตรวจคัดกรองมะเร็งในประชากรกลุ่มเสี่ยง • คัดกรองพยาธิใบไม้ตับ 	<ul style="list-style-type: none"> • เพิ่มการเข้าถึงการวินิจฉัยด้วยเทคโนโลยี <ul style="list-style-type: none"> ◦ PET/CT Scan ◦ SPECT/CT ◦ Precision Medicine 	<ul style="list-style-type: none"> • การให้ยาเคมีบำบัด และ Targeted therapy • บริการรังสีรักษาครอบคลุมทุกพื้นที่ (ระยะเวลาเดินทางไม่เกิน 2 ชม.) • บริการรังสีร่วมรักษา 	<ul style="list-style-type: none"> • มุ่งเน้นการเพิ่มคุณภาพชีวิตของผู้ป่วยและญาติ โดยบรรเทาความเจ็บปวด ทั้งด้านร่างกาย และจิตใจ • จัดหาที่พักให้ผู้ป่วยและญาติ



Activate Windows
Go to Settings to activate Windows.



Cancer warrior

บูรณาการดำเนินงานมะเร็ง 5 ชนิด



1. มะเร็งเต้านม



2. มะเร็งตับ



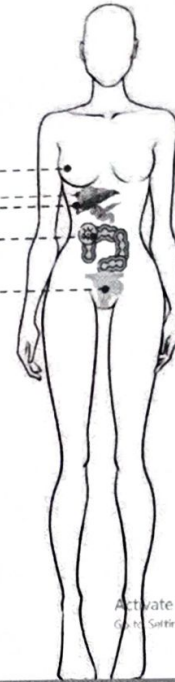
3. มะเร็งท่อน้ำดี



4. มะเร็งลำไส้ใหญ่และไส้ตรง



5. มะเร็งปากมดลูก



Activate Windows
Go to Settings to activate Windows.

R8 Cancer Service Delivery Mapping 2024-2026 (sw. ที่มีแผนยกระดับบริการด้านมะเร็ง)

- สี sw.
- sw. สี P+
- sw. สี P
- sw. สี A+
- sw. สี A
- sw. สี S+
- sw. สี S



Activate Windows
Go to Settings to activate Windows.

**แก้ไขข้อมูลจังหวัดเลย จาก อ.ภูหลวง เป็น อ.วังสะพุง

แผนพัฒนา Service Plan ปี 2567-2569 สาขามะเร็ง

หน้า 8

Service	ระดับ (SAP)	โรงพยาบาล	Service	ระดับ (SAP)	โรงพยาบาล	Service	ระดับ (SAP)	โรงพยาบาล
จ.อุดรธานี			จ.เลย			จ.หนองบัวลำภู		
- บริการ Precision Diagnosis (PET/CT Scan ศูนย์โรคไต) (2568)	P+	สว.อุดรธานี	- บริการให้ยาเคมีบำบัดด้วยอุปกรณ์ที่มีความซับซ้อน (Complex chemotherapy) (2568)	P	สว.เลย	- บริการเคมีบำบัดในผู้ป่วยโรคมะเร็ง (2569)	A	สว.ภวอ.อินทร์เพียรศิริ
- บริการ Stereotactic Mammogram (2568)				S	สว.ภูหลวง		S+	สว.ศรีบุญเรือง
- บริการตรวจทางสรีรวิทยารังสี (2567)			- บริการรักษามะเร็งแบบมุ่งเป้า (Targeted therapy) (2568)				S+	สว.น่าน
- บริการรังสีรักษาในผู้ป่วยโรคมะเร็ง (2569)							S+	สว.สุพรรณบุรี
- บริการรักษามะเร็งแบบมุ่งเป้า (Targeted therapy) (2569)								
- บริการเคมีบำบัดในผู้ป่วยโรคมะเร็ง (2567)	A	สว.หนองหาน						
- การคัดกรองมะเร็งปากมดลูกด้วยวิธี HPV DNA Test เก็บในสิ่งส่งตรวจส่ง (2569)	S	สว.หัวฝั้น						
- การคัดกรองมะเร็งลำไส้ใหญ่และไส้ติ่ง ในประชากรเพศชายและหญิงด้วยวิธี Fecal Immunochemical Test (FIT Test) (2569)								

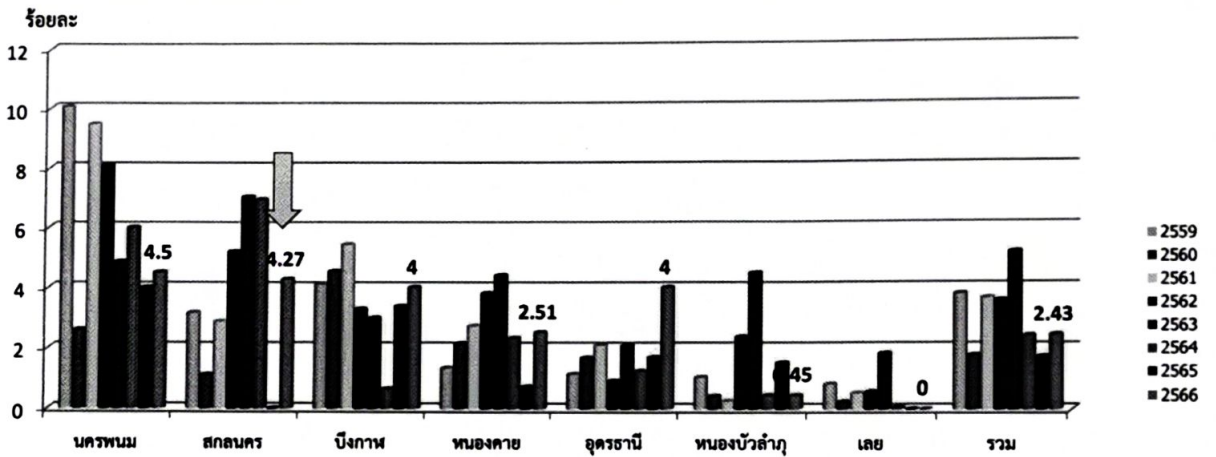


**แก้ไขข้อมูลจังหวัดเลย จาก อ.ภูหลวง เป็น อ.วังสะพุง

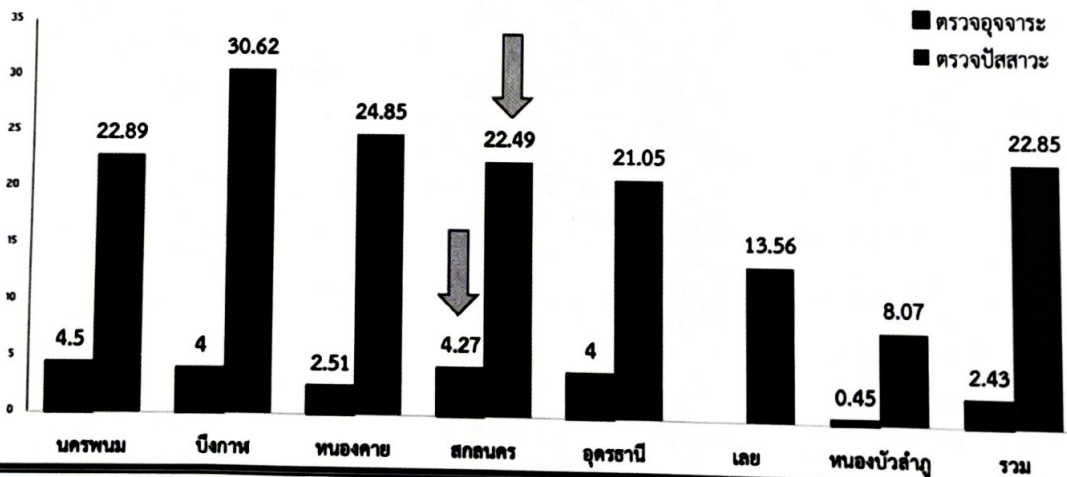
โรงพยาบาลที่มีการให้บริการตรวจ CT scan และ MRI ในเขตสุขภาพที่ 8								
จังหวัด	CT Scan	ชนิด	จำนวน (เครื่อง)	ผู้รับบริการ (part/เดือน)	MRI	ชนิด	จำนวน (เครื่อง)	ผู้รับบริการ (part/เดือน)
อุดรธานี	สว.อุดรธานี	128 slice	2	2,635	สว.อุดรธานี	1.5T	1	450
	สว.กุมภวาปี	32 slice	1	450				
	สว.หนองหาน	32 slice	1	258				
	สว.สมเด็จพระยุพราชบ้านดุง	32 slice	1	250				
	สว.บ้านผือ	64 slice	1	350				
สกลนคร	สว.เพ็ญ	16 slice	1	130				
	สว.สกลนคร	128 slice	2	2,890	สว.สกลนคร	1.5T	1	445
	สว.สมเด็จพระยุพราชสว่างแดนดิน	16 Slice	1	580	-			
	สว.วานรนิวาส	64 Slice	1	512	-			
	สว.พระอาจารย์บัน ภูริทัตโต(บ้านม่วง)	16 Slice	1	150	-			
นครพนม	สว.พังโคน	16 slice	1	150	-			
	สว.นครพนม	160 slice	1	1315	สว.นครพนม	1.5 T	1	240
	สว.สมเด็จพระยุพราชธาตุพนม	64 slice	1	270				
หนองคาย	สว.ศรีสงคราม	16 slice	1	140				
	สว.หนองคาย	128 slice	1	1248	สว.หนองคาย	1.5T	1	213
	สว.สมเด็จพระยุพราชท่าบ่อ	64 slice	1	371				
เลย	สว.โพนพิสัย	64 slice	1	250				
	สว.เลย	128 slice	1	2,200	สว.เลย	1.5T	1	150
หนองบัวลำภู	สว.วังสะพุง	32 slice	1	180				
	สว.หนองบัวลำภู	128 slice	1	2,100	สว.หนองบัวลำภู	1.5 T	1	200
บึงกาฬ	สว.บึงกาฬ	128 Slice	1	860	สว.บึงกาฬ	1.5 Tesla	1	ยังไม่เปิดให้บริการ
	สว.เขกา	16 Slice	1	259	-			
	สว.โซ่พิสัย	16 Slice	1	141	-			

๓.๒ การพัฒนาการดูแลผู้ป่วยมะเร็งระดับและท่อน้ำดี แบบครบวงจร จังหวัดสกลนคร โดย โรงพยาบาลสกลนคร
 สถานการณ์ และ ผลงานการคัดกรองพยาธิใบไม้ตับและมะเร็งท่อน้ำดี จังหวัดสกลนคร ปี 2566

อัตราการติดเชื้อพยาธิใบไม้ตับตรวจด้วยอุจจาระเขตสุขภาพที่ 8 ปี 2559-2566



อัตราการติดเชื้อ OV เปรียบเทียบตรวจด้วยอุจจาระกับปัสสาวะ เขตสุขภาพที่ 8 ปี 2566



รายงานผลการตรวจคัดกรองพยาธิใบไม้ตับ (OV) โดยการตรวจอุจจาระ
ในประชากร อายุ 15 ปีขึ้นไป เขตสุขภาพที่ 8 ปีงบประมาณ 2566

จังหวัด	ปีงบประมาณ 2566				
	เป้าหมาย	ผลงานการตรวจคัดกรอง		พบติดเชื้อพยาธิใบไม้ตับ OV	
	จำนวน (ราย)	จำนวน (ราย)	ร้อยละ	จำนวน (ราย)	ร้อยละ
อุดรธานี	1,400	1,524	100	61	4.00
สกลนคร	3,400	3,325	97.79	147	4.42
นครพนม	1,200	1,227	100	55	4.48
หนองคาย	3,100	2,614	84.32	77	2.94
บึงกาฬ	1,500	200	84.32	9	4.5
เลย	2,700	755	84.32	8	1.06
หนองบัวลำภู	6,000	6,001	100	27	0.45
รวม	19,300	15,646	81.07	384	2.45

ข้อเสนอ / แนวทางการดำเนินงาน

- เพิ่มการเข้าถึง CT และ early diagnosis ในเขตสุขภาพที่ ๘ โดยสำรวจข้อมูล ผ่าน google sheet ประเด็น
 - สำรวจข้อมูล Sononurse (ชื่อ นามสกุล ตำแหน่ง หน่วยงาน ผลงาน)
 - จำนวน sononurse ที่ควรมี / จัดทำแผน / ส่งอบรม
 - สำรวจเครื่อง CT ในทุกจังหวัด (จำนวน รุ่น spec) เพื่อทำ mapping CT Center
 - กำหนด node การส่งต่อ และแนวทางการส่ง CT (คำนึงถึงเขตรอยต่อระหว่างจังหวัด)
 - **แนวทางส่งภาพถ่าย ultrasound จาก sononurse / แพทย์ ให้ AI อ่านผล

- ได้รับการรักษา / ผ่าตัด ในเขตสุขภาพที่ ๘ โดยสำรวจข้อมูล ผ่าน google sheet ประเด็น
 - กำหนด Criteria การส่งต่อเพื่อผ่าตัด ได้แก่ def.diagnosis , ขนาดก้อน , โรคประจำตัวที่ควบคุมอาการได้

- กำหนด node การส่งต่อ และแนวทางการส่งต่อเพื่อผ่าตัด (คำนึงถึงเขตรอยต่อระหว่างจังหวัด)
- สำรวจศัลยแพทย์ ที่มีศักยภาพในการผ่าตัดตับ (ชื่อ นามสกุล ตำแหน่ง หน่วยงาน ใบรับรองหลักสูตรที่ผ่านการอบรม (hepato / อื่นๆ) ทุกจังหวัด
 - สำรวจคณะทำงานที่เกี่ยวข้องกับการผ่าตัดตับ (จำนวนทีม pre/post OP, Cardio, scrub, ตมยา)
 - สำรวจห้องผ่าตัด เครื่องมือ ครุภัณฑ์ ที่เกี่ยวข้องกับการผ่าตัด
 - กำหนด case manager ระดับโรงพยาบาล เพื่อรับผิดชอบข้อมูลและประสานงาน

- สำรวจบ่อบำบัดสิ่งปฏิกูล ทุกจังหวัด (จำนวนที่มี , ใช้ได้ / ใช้ไม่ได้)

- ประชุมพิจารณาข้อมูลที่ได้จากการสำรวจผ่าน google sheet เพื่อจัดทำแนวทางการดำเนินการก่อนประกาศเป็นทางการต่อไป

๓.๓ การลดระยะเวลาการรอคอยการตรวจ Colonoscopy และ Colposcopy โดย โรงพยาบาลสกลนคร

การลดระยะเวลาการรอคอยการตรวจ Colonoscopy

ผลการคัดกรองมะเร็งลำไส้ใหญ่และไส้ตรง ในเขตสุขภาพที่ 8 ปีงบประมาณ 2566-2567					
จังหวัด	เป้าหมายส่องกล้อง	การส่องกล้อง (colonoscopy)			
		ได้รับการส่องกล้อง		ยังไม่ได้รับการส่องกล้อง	
	(คน)	(คน)	(%)	(คน)	(%)
1. อุดรธานี	738	469	63.55	269	36.45
2. สกลนคร	1,358	822	60.53	536	39.47
3. เลย	1,932	330	17.08	1602	82.92
4. นครพนม	2284	1058	46.32	1226	53.68
5. หนองคาย	1,510	519	34.37	991	65.63
6. บึงกาฬ	1,794	1266	70.57	528	29.43
7. หนองบัวลำภู	923	676	73.24	247	26.76
เขต 8	10,539	5140	48.77	5399	51.23

**เป้าหมายส่องกล้องของจังหวัดอุดรธานี เป็นข้อมูลเฉพาะปีงบประมาณ ๒๕๖๖ เนื่องจากปีงบประมาณ ๒๕๖๗ อยู่ระหว่างเริ่มดำเนินการ

การลดระยะเวลาการรอคอยการตรวจ Colposcopy

ผลการคัดกรองมะเร็งปากมดลูก ในเขตสุขภาพที่ 8 ปีงบประมาณ 2566-2567					
จังหวัด	เป้าหมายส่องกล้อง	การส่องกล้อง (colposcopy)			
		ได้รับการส่องกล้อง		ยังไม่ได้รับการส่องกล้อง	
	(คน)	(คน)	(%)	(คน)	(%)
1. อุดรธานี	704	537	76.28	167	23.72
2. สกลนคร	103	103	100.00	0	0.00
3. เลย	94	28	29.79	66	70.21
4. นครพนม	395	141	35.70	254	64.30
5. หนองคาย	38	38	100.00	0	0.00
6. บึงกาฬ	229	183	79.91	55	24.02
7. หนองบัวลำภู	115	98	85.22	17	14.78
เขต 8	1,288	937	76.93	359	43.57

ข้อเสนอ / แนวทางการดำเนินงาน

๑. เพิ่มการเข้าถึงการคัดกรอง Fit Test และ early diagnosis ในเขตสุขภาพที่ ๘ โดยสำรวจข้อมูล ผ่าน google sheet ประเด็น

- ข้อมูลแพทย์ที่มีศักยภาพตรวจ Colonoscopy (ชื่อ นามสกุล ตำแหน่ง หน่วยงาน)
- สำรวจเครื่อง Colonoscope ในทุกจังหวัด (จำนวน, รุ่น, spec, ใช้ได้/เสีย) เพื่อทำ mapping
- กำหนด node การส่งต่อ และแนวทางดำเนินการ
- รูปแบบการคัดกรอง Fit Test (หยุดดำเนินการ / กำหนดพื้นที่และช่วงเวลาคัดกรอง / คัดกรองได้ตลอดเวลา ไม่จำกัด)
- รูปแบบการส่องกล้อง (จังหวัดดำเนินการ / เขตดำเนินการ / ชมรมส่องกล้อง)

๒. ประชุมพิจารณาข้อมูลที่ได้จากการสำรวจผ่าน google sheet เพื่อจัดทำแนวทางดำเนินการก่อนประกาศเป็นทางการต่อไป

วาระที่ ๕ เรื่องอื่นๆ

๕.๑ แนวทางและข้อเสนอ การพัฒนาระบบการคัดกรองและดูแลผู้ป่วยมะเร็งเต้านม ในเขตสุขภาพที่ ๘

๑. เพิ่มการเข้าถึงการคัดกรอง และ early diagnosis ในเขตสุขภาพที่ ๘ โดยสำรวจข้อมูล ผ่าน google sheet ประเด็น

- รังสีแพทย์ (ชื่อ นามสกุล ตำแหน่ง หน่วยงาน) ทุกจังหวัด
- เครื่อง MMG / US จำนวน รุ่น เพื่อทำ mapping
- ผู้ที่ผ่านการอบรมให้บริการ BRCA๑/BRCA๒ ชื่อ นามสกุล ตำแหน่ง หน่วยงาน
- วันที่เปิดให้บริการ และผลงานบริการ

๒. ได้รับการรักษา / ผ่าตัดเต้านม โดยสำรวจข้อมูล ผ่าน google sheet ประเด็น

- ศัลยแพทย์ (ทั้งหมด / ให้บริการผ่าตัดเต้านม) (ชื่อ นามสกุล ตำแหน่ง หน่วยงาน) ทุกจังหวัด

๓. ประชุมพิจารณาข้อมูลที่ได้จากการสำรวจผ่าน google sheet เพื่อจัดทำแนวทางดำเนินการก่อนประกาศเป็นทางการต่อไป

๔. ทาง Service Plan มะเร็ง ได้ประสานขอข้อมูลผู้ป่วยมะเร็งเต้านมในเขตสุขภาพที่ ๘ จากคลังข้อมูลสุขภาพ ศูนย์เทคโนโลยีสารสนเทศและการสื่อสาร กระทรวงสาธารณสุข เพื่อใช้ในการค้นหาผู้ป่วยเชิงรุกในพื้นที่ เป็นการสนับสนุนการดำเนินการที่เกี่ยวข้อง ได้แก่ การตรวจการกลายพันธุ์ของยีน BRCA๑/BRCA๒ นโยบายพาหโมไปพบประชาชน เป็นต้น (อยู่ระหว่างดำเนินการ)

ปิดประชุม เวลา ๑๖.๓๐ น.

.....ผู้บันทึกรายงานการประชุม
(นางสาวบุญนิสา ภูมิศรี)
พยาบาลวิชาชีพชำนาญการ
ผู้ช่วยเลขานุการ Service Plan โรคมะเร็ง
เขตสุขภาพ ที่ ๘

.....ผู้ตรวจรายงานการประชุม
(นายพุลสวัสดิ์ วงศ์วิจิต)
ประธาน Service Plan โรคมะเร็ง
เขตสุขภาพที่ ๘