



# ยุทธศาสตร์การพัฒนาระบบสุขภาพเพื่อเขตสุขภาพที่ 8 ปีงบประมาณ 2567-2569

นพ.ชัยวัฒน์ พัฒนาพิศาลศักดิ์  
สาธารณสุขนิเทศก์เขตสุขภาพที่ 8

25 ธันวาคม 2566

# เป้าหมาย

เครือข่ายแข็งแรง เขตสุขภาพแข็งแรง ประชาชนแข็งแรง

1.เขตสุขภาพที่ 8 มีการบริหารจัดการแบบบูรณาการ 4 ด้านได้แก่

- ด้านบริการสุขภาพ
- ด้านการเงินการคลัง
- ด้านเทคโนโลยีสารสนเทศ
- ด้านกำลังคน

บูรณาการ  
คลองตัว  
ประสิทธิภาพ

ให้มีประสิทธิภาพคลองตัว และประสิทธิผลโดยท้องถิ่นมีส่วนร่วมรับผิดชอบอภิบาลระบบ

2.บริหารจัดการให้เกิดผลสำเร็จในพื้นที่เขตสุขภาพที่ 8 ตามเป้าหมายสาธารณสุข การจัดการภาวะฉุกเฉินด้านสาธารณสุข โรคไม่ติดต่อ ผู้สูงอายุ ระบบหลักประกันสุขภาพและกองทุนที่เกี่ยวข้อง ตลอดจนนโยบายสาธารณสุข 30บาทรักษาทุกที่(13Quick WIN)

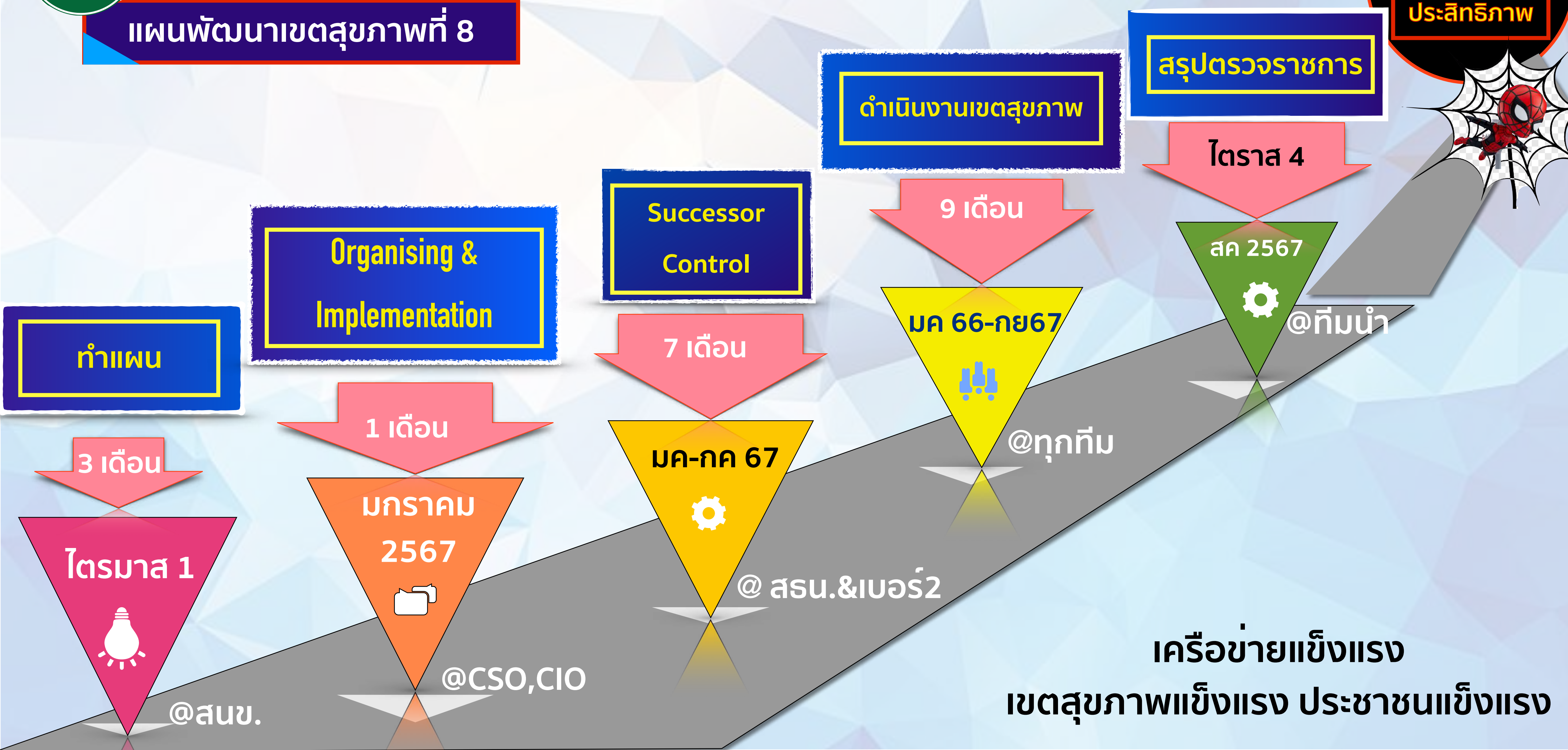


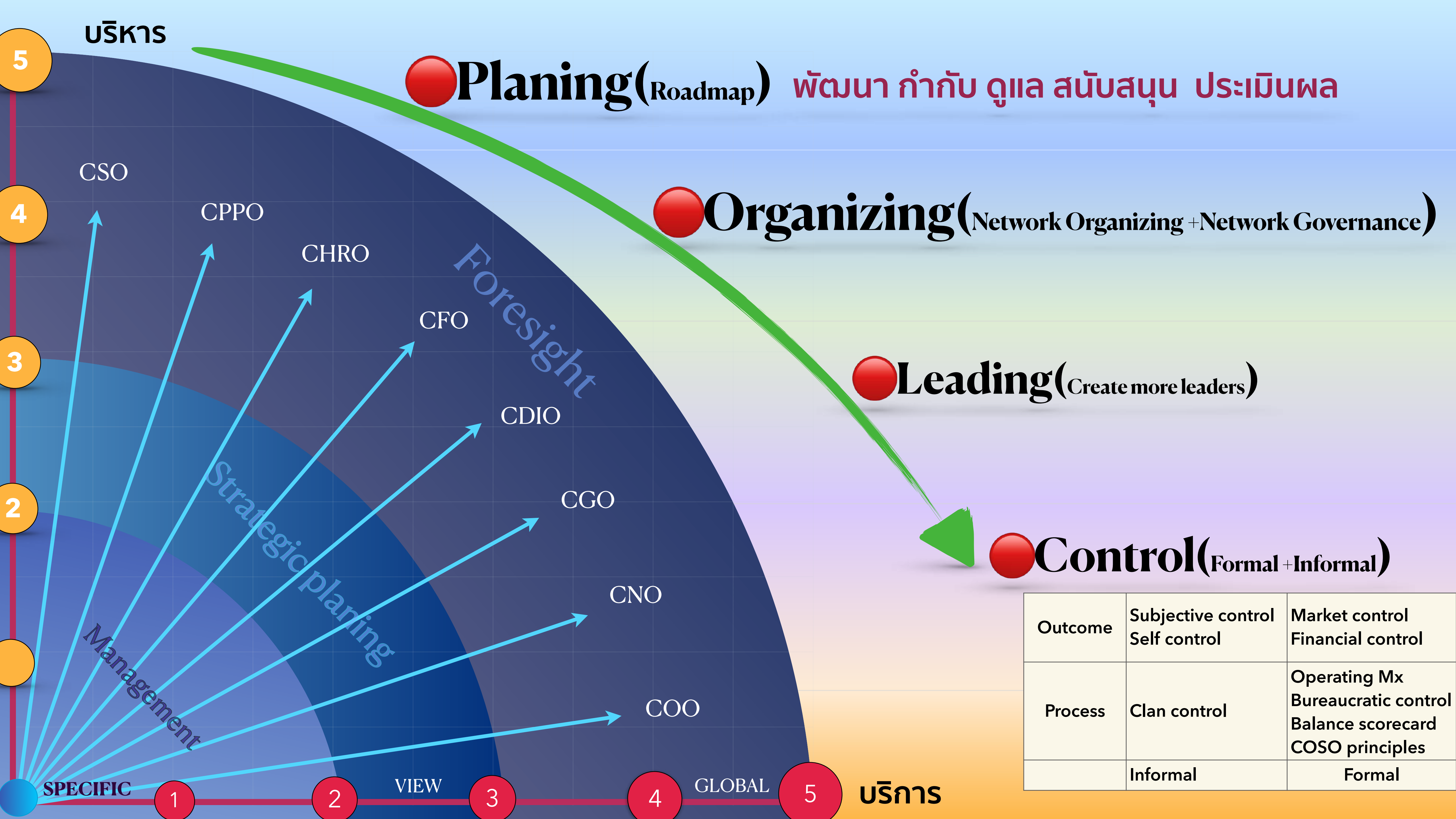
# TIMELINE

## แผนพัฒนาเขตสุขภาพที่ 8

# Sustainable Digital R8

บูรณาการ  
คลังตัว  
ประสิทธิภาพ





# แผนปฏิบัติการด้านสาธารณสุข เขตสุขภาพที่ 8

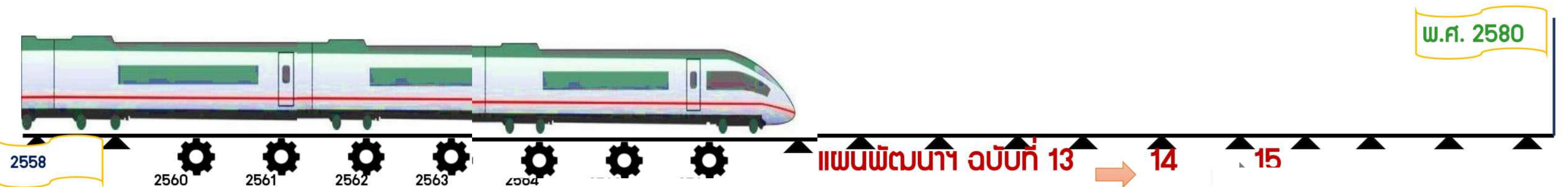
**PLANING 1-8-88**

ไตรมาส 1

# ความเชื่อมโยงระหว่างยุทธศาสตร์ชาติระยะ 20 ปี กับแผนพัฒนา ฉบับที่ 12

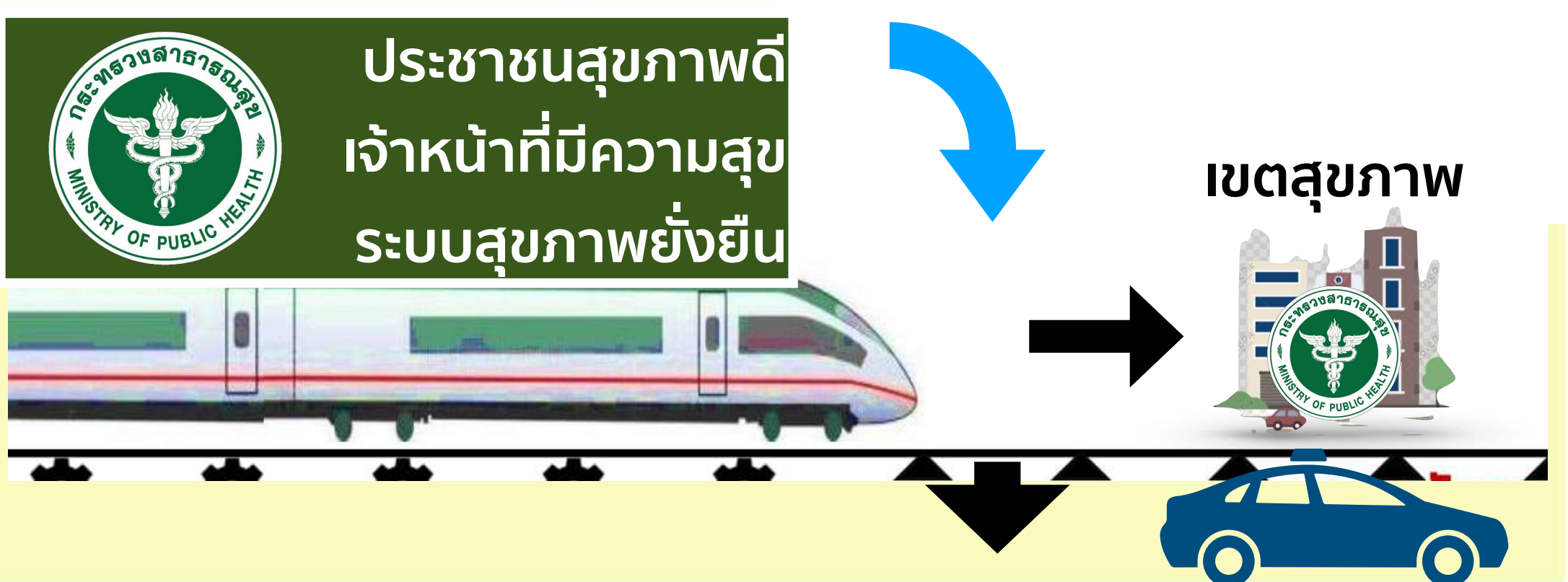
ยุทธศาสตร์ชาติ 20 ปี

ครม. มีมติเมื่อวันที่ 22 ธ.ค. 2558 เห็นชอบทิศทางและกรอบยุทธศาสตร์ของแผนพัฒนา ฉบับที่ 12 (พ.ศ.2560 - 2564) ตามที่สำนักงานฯ เสนอ โดยมีความเห็นเพิ่มเติมว่าแผนพัฒนา ฉบับที่ 12 ต้องมีความสอดคล้องกับยุทธศาสตร์ชาติ 20 ปี และมีการแปลงยุทธศาสตร์ชาติดังกล่าวเป็นแผนงาน/โครงการ ในช่วง 5 ปี โดยระบุแผนปฏิบัติการ และกำหนดตัวชี้วัดความสำเร็จที่เป็นรูปธรรม รวมทั้งให้มีการประเมินผลของการดำเนินงานทุกกรอบ 1 ปี และ 5 ปี



**แผนพัฒนา ฉบับที่ 12 (พ.ศ.2560 - 2564)**

แผนพัฒนา ฉบับที่ 12 จะสอดคล้องกับกรอบยุทธศาสตร์ชาติระยะยาว 20 ปี ในลักษณะของการถ่ายทอดยุทธศาสตร์ระยะยาวลงสู่การปฏิบัติในช่วงเวลา 5 ปี



# ก้าวอย่างมีทิศทางที่ชัดเจน



แผนพัฒนาฯ ฉบับที่ 1-12

กำหนดประเด็นการพัฒนาประเทศ  
ในภาพกว้าง ครอบคลุมทุกมิติ

(ร่าง) แผนพัฒนาฯ ฉบับที่ 13

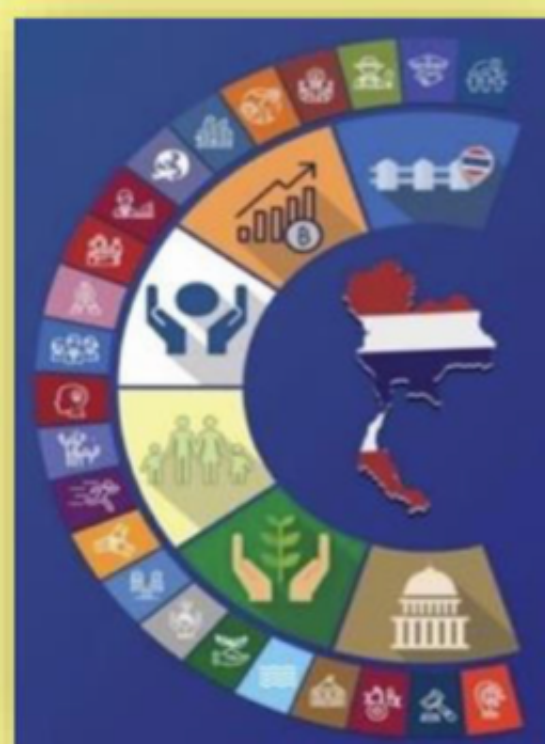
## ชี้ชัด คัดกรอง

### เฉพาะประเด็นที่มีลำดับความสำคัญสูง

### แผนระดับ 1

#### ยุทธศาสตร์ชาติ

(พ.ศ. 2561-2580)



กำหนดกรอบการพัฒนา  
ประเทศในระยะยาว

### แผนระดับ 2

#### แผนแม่บทภายใต้ ยุทธศาสตร์ชาติ



ถ่ายทอดเป้าหมาย  
ของยุทธศาสตร์ชาติ

#### แผนการปฏิรูป ประเทศ



ปรับเปลี่ยนโครงสร้าง  
แก้ไขอุปสรรคเร่งด่วน

#### แผนพัฒนาเศรษฐกิจ และสังคมแห่งชาติ



ชี้ทิศทางที่ประเทศ  
ควรมุ่งเน้นในระยะ 5 ปี

#### นโยบายและแผน ระดับชาติว่าด้วย ความมั่นคงแห่งชาติ



ป้องกันและยับยั้ง  
ภัยคุกคามของประเทศ

### แผนระดับ 3

แผนปฏิบัติการด้าน...

แผนปฏิบัติราชการ

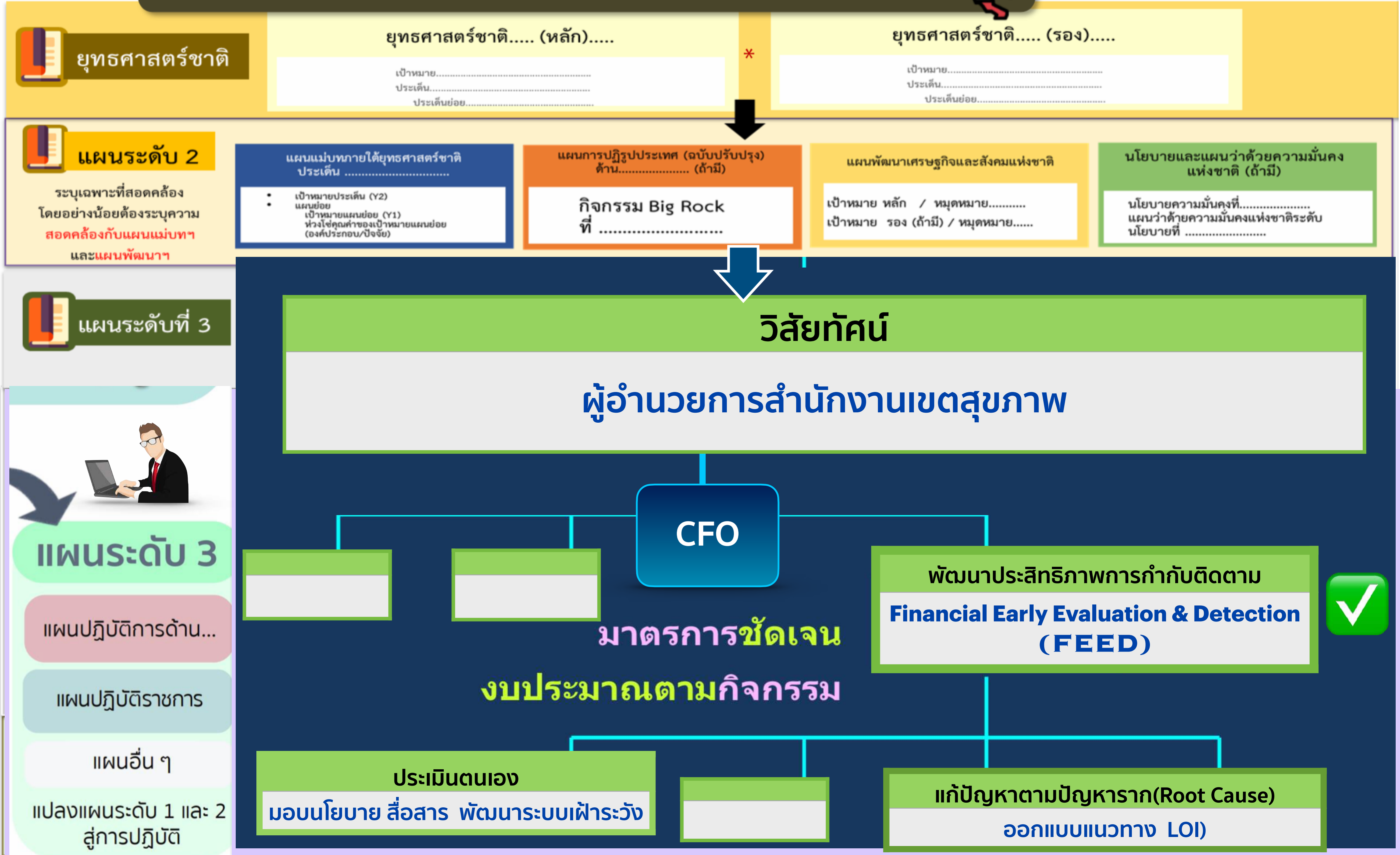
แผนอื่น ๆ

แปลงแผนระดับ 1 และ 2  
สู่การปฏิบัติ

# การขับเคลื่อนยุทธศาสตร์ชาติผ่านแผนปฏิบัติการ

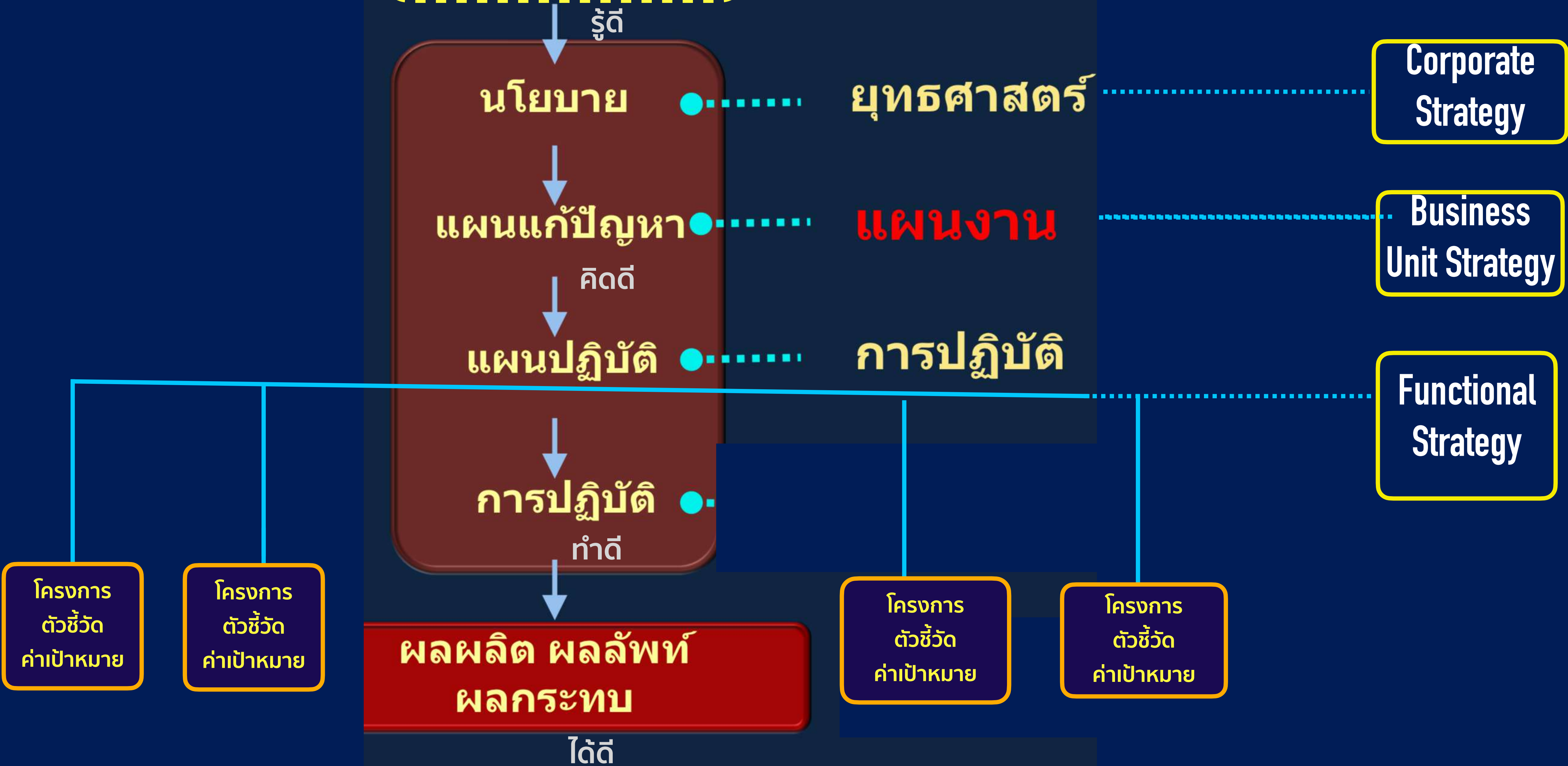


แนวทางการขับเคลื่อนยุทธศาสตร์ชาติผ่านแผนปฏิบัติการ



# สภาพปัญหา

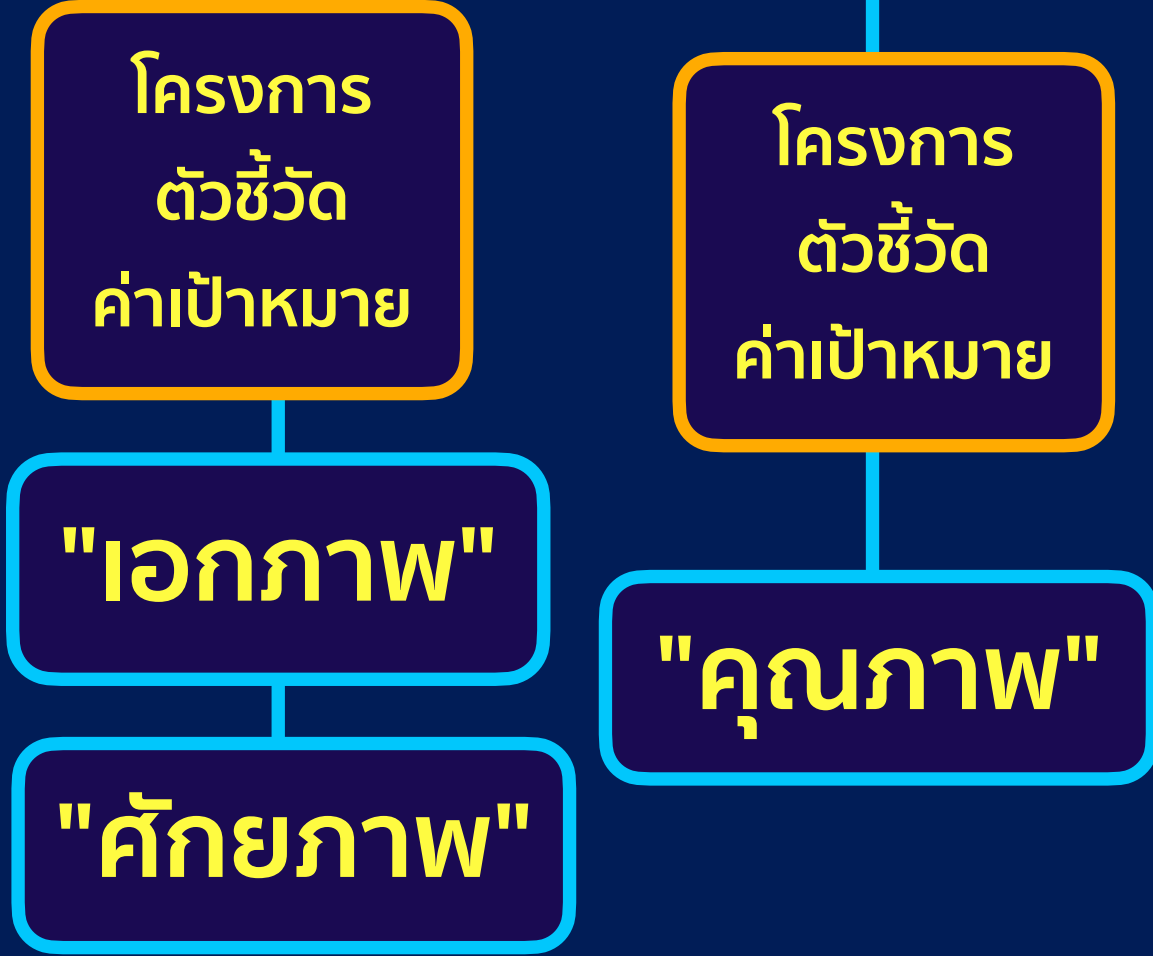
ลดแออัด กระจายบริการ เพิ่มการเข้าถึง



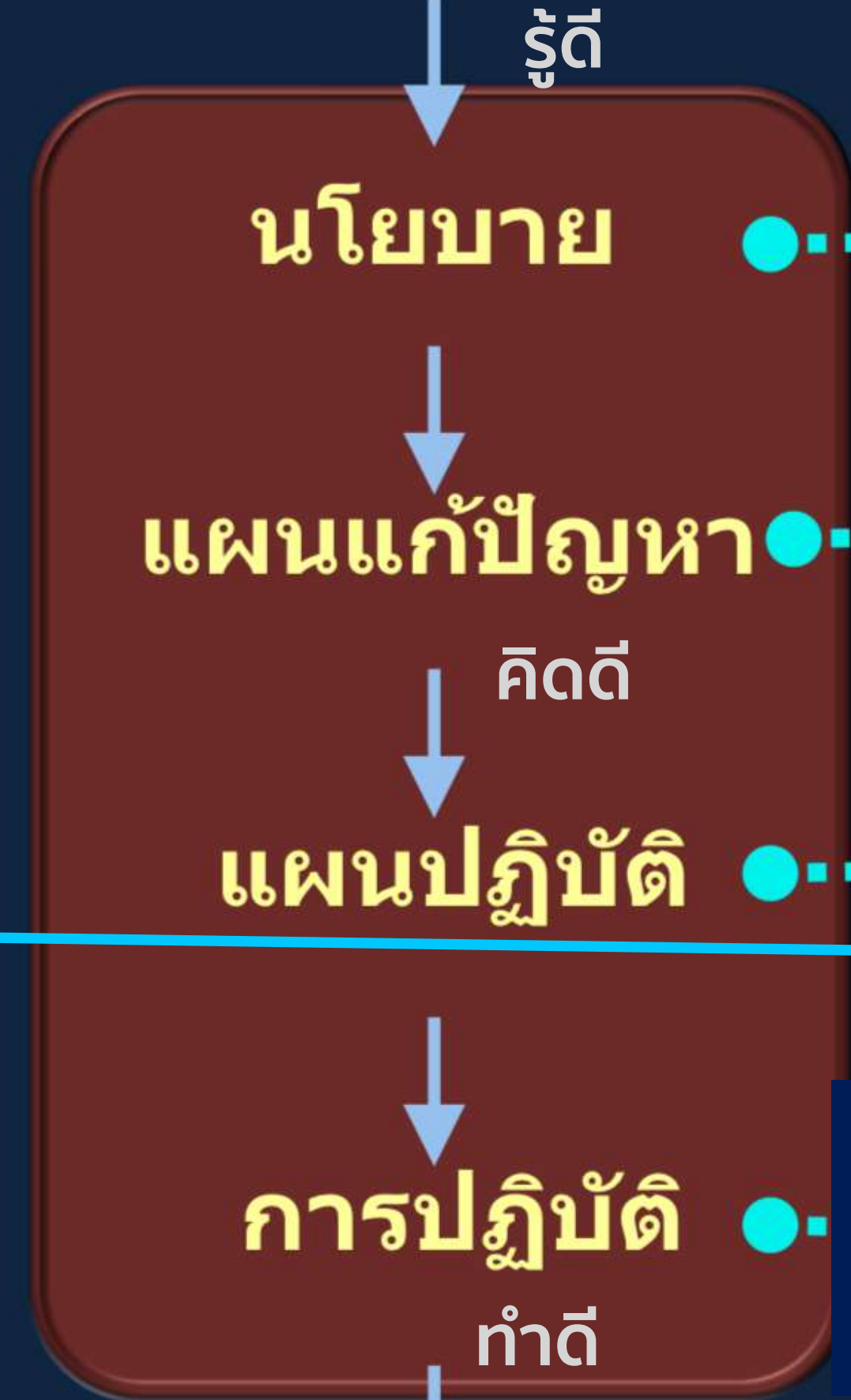
R8way สร้างสุขภาพ

Digital Information Management  
DIM  
SUM  
Service Utility Management

8โรค8เรื่อง8สนับสนุน



# สภาพปัญหา



ผลผลิต ผลลัพธ์  
ผลกระทบ  
ได้ดี

ลดแออัด กระจายบริการ เพิ่มการเข้าถึง

ยุทธศาสตร์

แผนงาน

การปฏิบัติ

Corporate Strategy

Business Unit Strategy

Functional Strategy



"ประสิทธิภาพ"

"ศักยภาพ"  
"เอกภาพ"  
"คุณภาพ"

HOW do we get there?



# ภารกิจเขตสุขภาพที่ 8

มอบอำนาจ

อภีบาลระบบ,บริหารจัดการการเงินการคลัง

HR Blueprint

พัฒนา จัดการและวางแผนทรัพยากรบุคคล

Service Blueprint

พัฒนาระบบบริการแบบเครือข่ายไร้รอยต่อ

E-Health

พัฒนาระบบสารสนเทศและการจัดการความรู้

Health Literacy

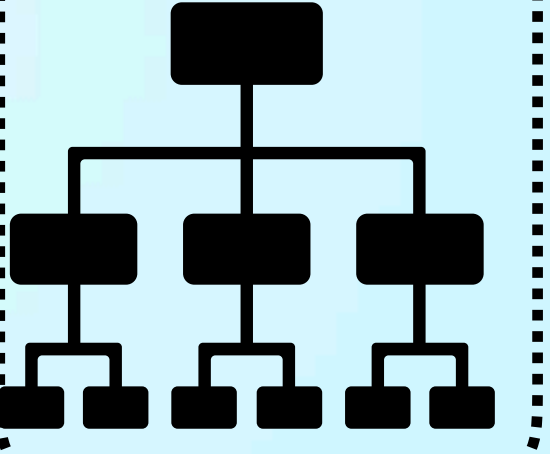
พัฒนาส่งเสริมสุขภาพและป้องกันโรคในพื้นที่

ลดแออัด  
กระจายบริการ  
เพิ่มการเข้าถึง  
ครอบคลุมทั่วถึง  
และเป็นธรรม

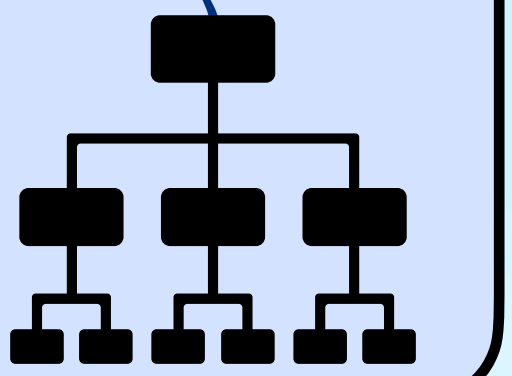
# Organization

Policy  
M&objective  
Vision&Goal  
Evaluation&Incentive

## Structure



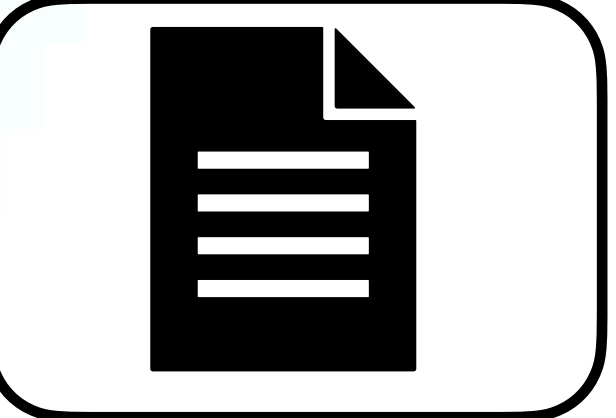
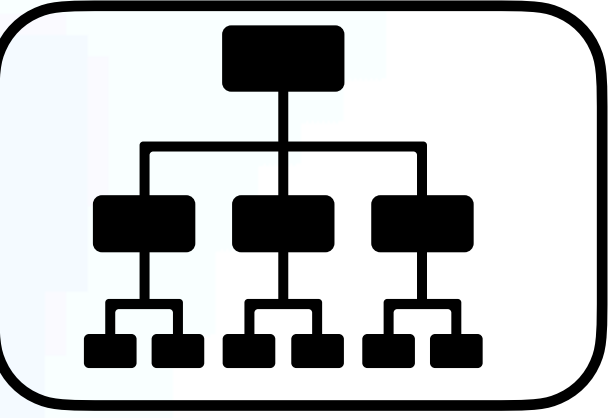
## Project initiative(plan)



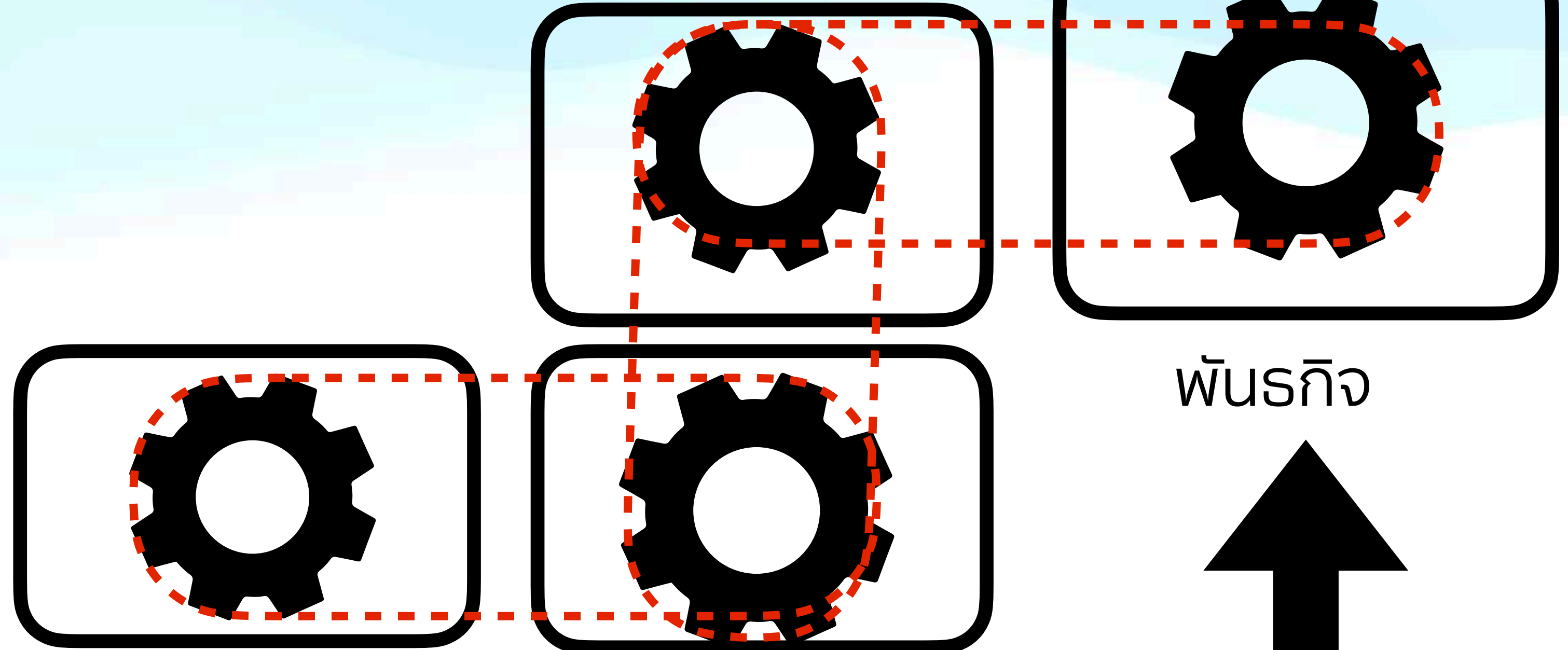
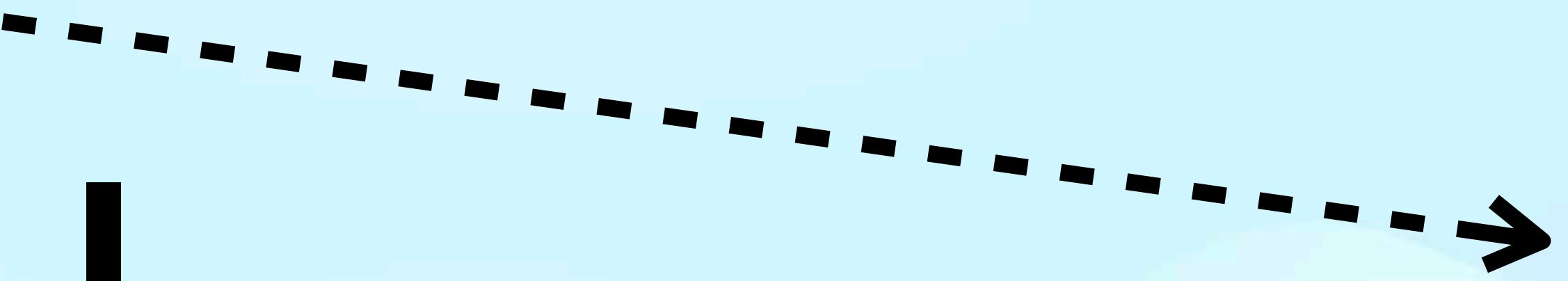
Implementation

กำหนดทิศทางการพัฒนาหน่วยงาน เพื่อนำสู่การปฏิบัติ

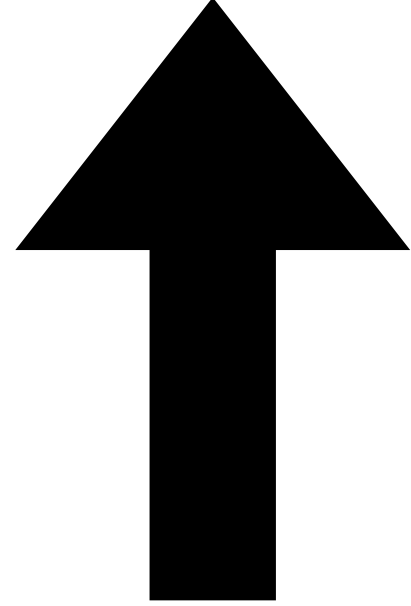
Smart &Lean  
Customer Experience  
Digital Transformation



แผนยุทธศาสตร์  
แผนพัฒนาองค์กร



พันธกิจ



Strategic operation

ภารกิจ

Business as Usual

1-8-88



# การกำกับและประเมินผล

1

ใช้การประเมินผลงานด้วย  
Scoring เดียวกันทั้งเขต



8

8 ประเด็นตรวจราชการ  
8 Chief / 8แม่ทัพ



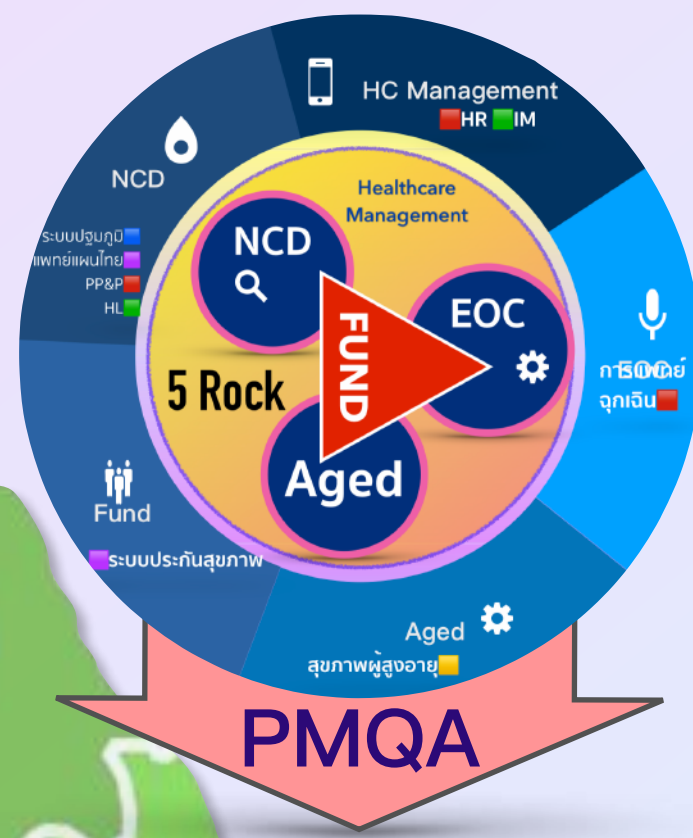
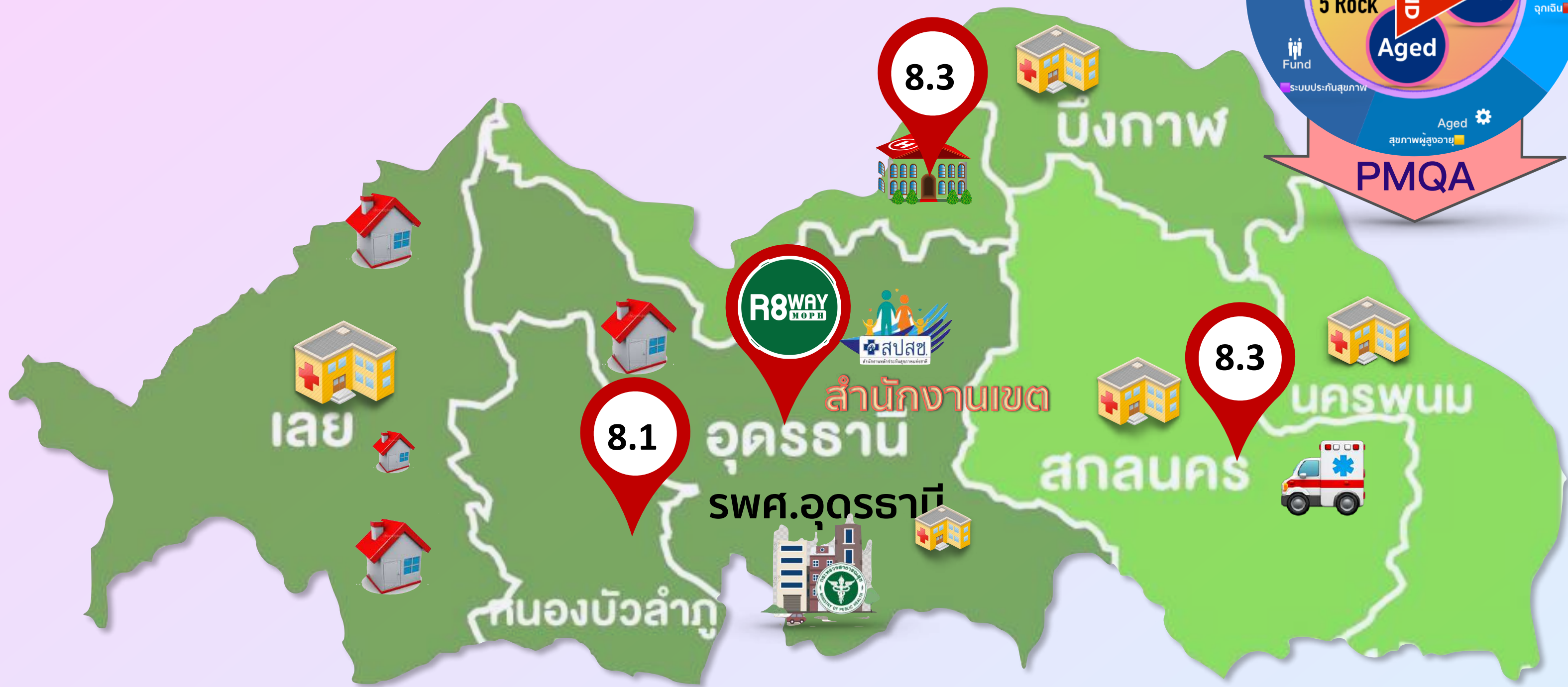
88

88 ตัวชี้วัด  
กระทรวง 54 ตัวชี้วัด, 1๗ต 34 ตัวชี้วัด



# แผนขับเคลื่อนเขตสุขภาพที่ 8

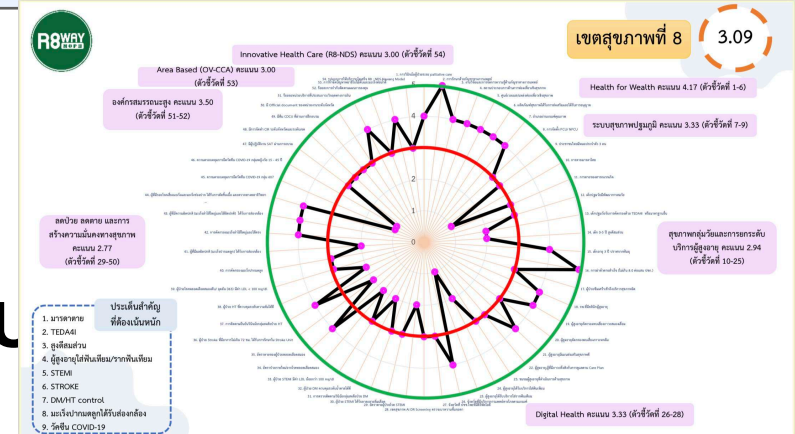
1-8-88



## แผนปฏิบัติการด้านสุขภาพเขตสุขภาพที่ 8

### 1. ใช้รูปแบบการประเมินแบบ Scoring เดียวกัน

- มี 5 ระดับ (1-5 คะแนน)
- เริ่มที่คะแนน 1 ก่อนยกระดับ
- วางแผนตามคะแนน



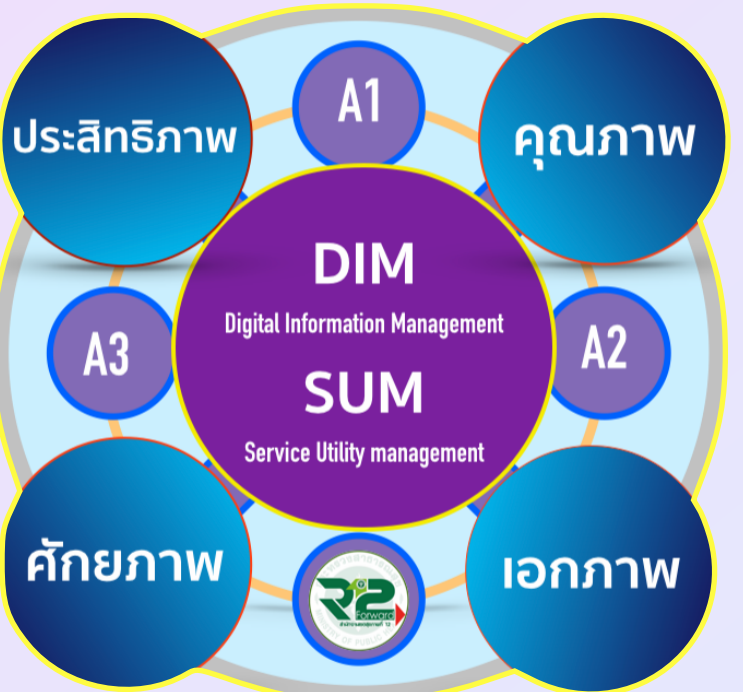
### 8. แม่ทัพ (Chief)

- COO
- CNO
- CSO
- CDO
- CKO
- CIO
- CHRO
- CFO
- มาตรการ 4 ภาพ
  - คุณภาพ
  - เอกภาพ
  - ศักยภาพ
  - ประสิทธิภาพ

### 88. ประเด็น , ตัวชี้วัด

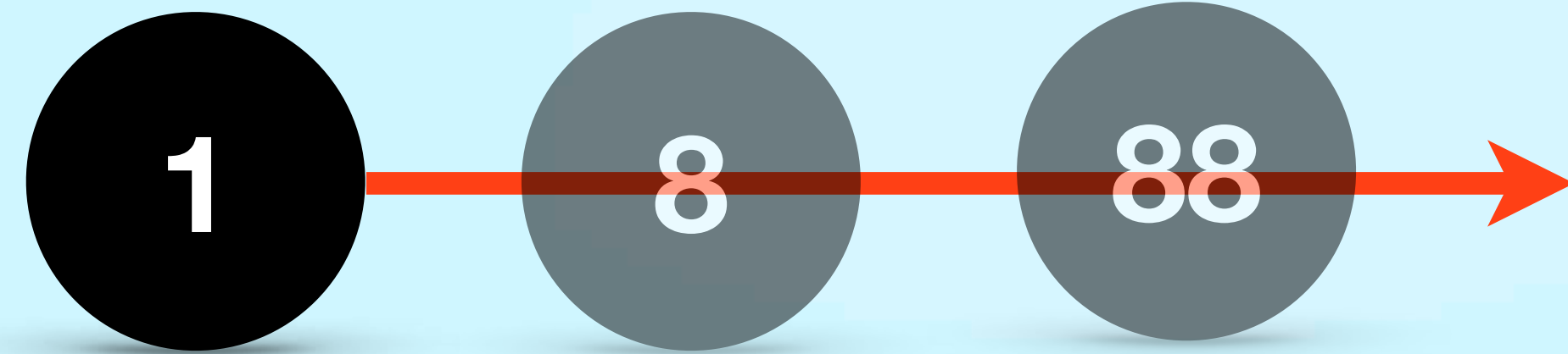
- Agenda Bases
- Function Bases
- Area Bases

- สนข.
- กลุ่มตรวจ
- คณะตรวจ



**Digital information Management (DIM-SUM)**  
**Service utility management**

**Innovative Health Care Management**

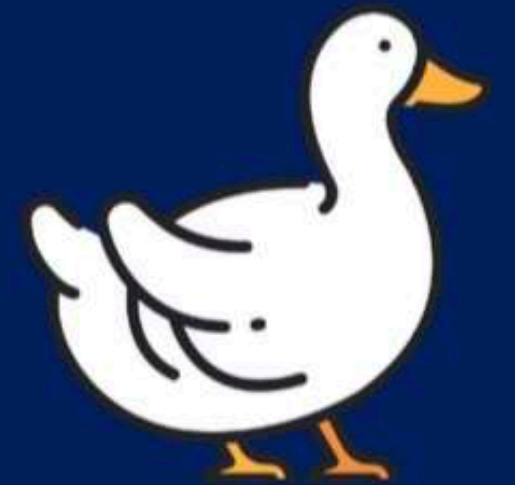


- 1 • Scoringมาตรฐานเดียวกัน

# แนวทางการกำหนด Scoring

## วัตถุประสงค์

1. เพื่อให้การประเมินมีการแลกเปลี่ยน เรียนรู้ และหาทางออกร่วมกัน
2. เพื่อเป็นแนวทางในการพัฒนางานที่ชัดเจนขึ้น
3. เพื่อใช้ยกระดับผลการปฏิบัติงานเป็นลำดับขั้น  
(เป็นการประเมินเชิง Learning mode for Evaluation)
4. เพื่อนำผลการประเมินไปใช้ในการจัดทำแผนงานโครงการ  
ในปี 2567



## Score 1 : โครงสร้าง

### โครงสร้าง (Structure)

- ใคร ทำอะไร
- กิจกรรมพื้นฐาน
- ตั้งทีม
- วางกรอบการทำงาน
- ปรับโครงสร้าง
- แก้ไขเมื่อเกิดปัญหา



## Score 2 : มาตรการ

### บทบาทหน้าที่ การกิจ ของงาน (Function)

- มาตรการที่สำคัญขับเคลื่อน  
ตาม House Model)
- ออกแบบกระบวนการทำงานที่  
เหมาะสม
- สื่อสารมีความเข้าใจ
- เริ่มนำไปปฏิบัติ



## Score 3 : พอผ่านเกณฑ์

### พอใจกับผลงาน

- นำมาตรการที่สำคัญ  
ขับเคลื่อนสู่การปฏิบัติ
- บรรลุค่าเป้าหมาย (%) ตาม  
เกณฑ์ที่กำหนด



## Score 4 : Best Practice

### ผลงานดีกว่า ระดับเฉลี่ย

- ปรับปรุง/บูรณาการมาตรการ
- มีผลงานเป็นแบบอย่างที่ดี  
(Best practice)
- บรรลุค่าเป้าหมาย (%)  
มากกว่าตามเกณฑ์ที่กำหนด



## Score 5 : Innovation

### ผลงานดีเลิศ

- มีการพัฒนางานต่อ  
ยอดจากมาตรการเดิมเกิด  
วิธี/แนวทางการทำงานใหม่  
(นวัตกรรม)
- เป็นแหล่งแลกเปลี่ยนเรียนรู้
- บรรลุค่าเป้าหมาย (%)  
มากกว่าตามเกณฑ์ที่กำหนด





# เขตสุขภาพที่ 8

# 3.09

## Innovative Health Care (R8-NDS) คะแนน 3.00 (ตัวชี้วัดที่ 54)

## Area Based (OV-CCA) คะแนน 3.00 (ตัวชี้วัดที่ 53)

## องค์กรสมรรถนะสูง คะแนน 3.50 (ตัวชี้วัดที่ 51-52)

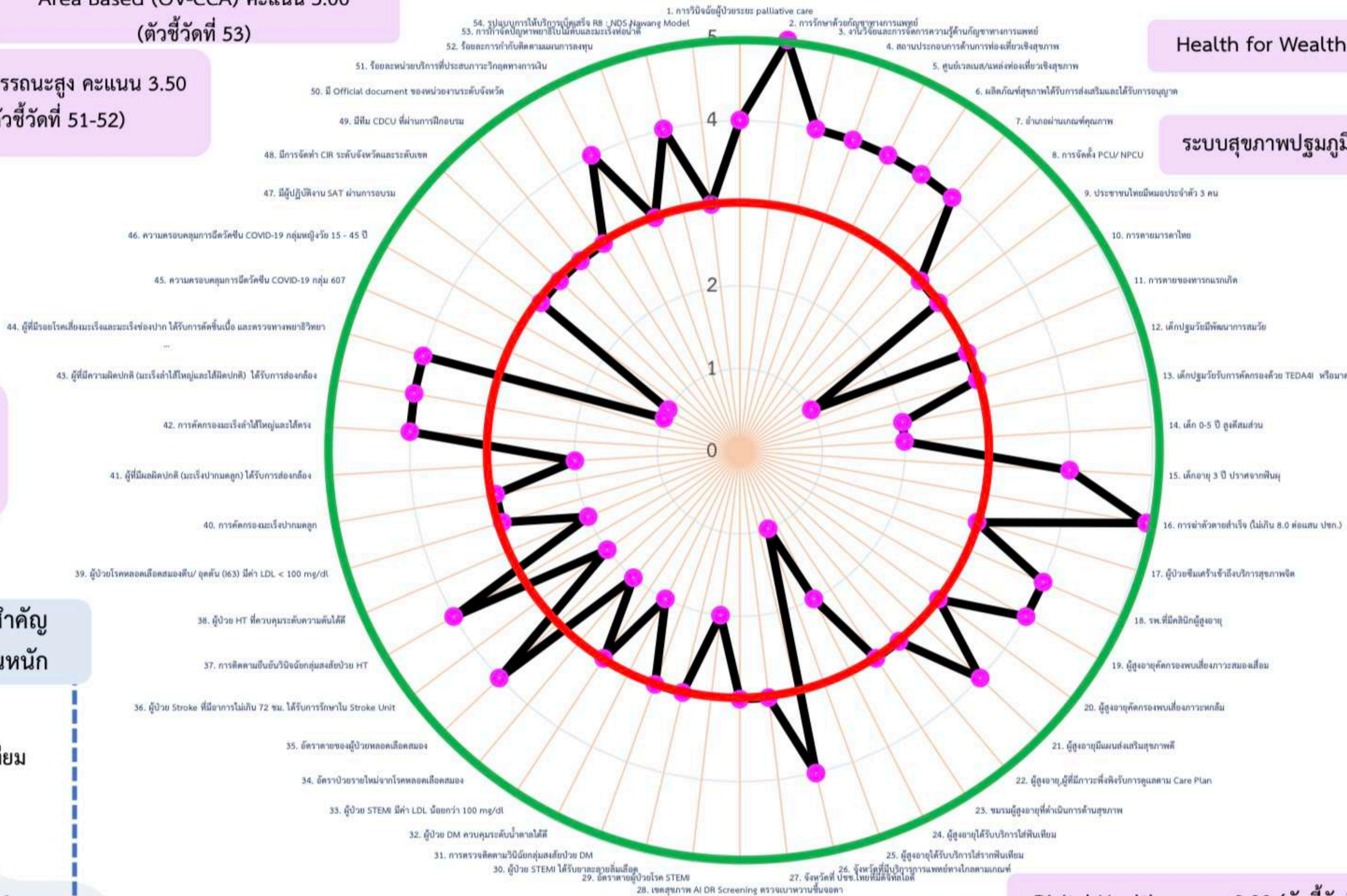
## Health for Wealth คะแนน 4.17 (ตัวชี้วัดที่ 1-6)

## ระบบสุขภาพปฐมภูมิ คะแนน 3.33 (ตัวชี้วัดที่ 7-9)

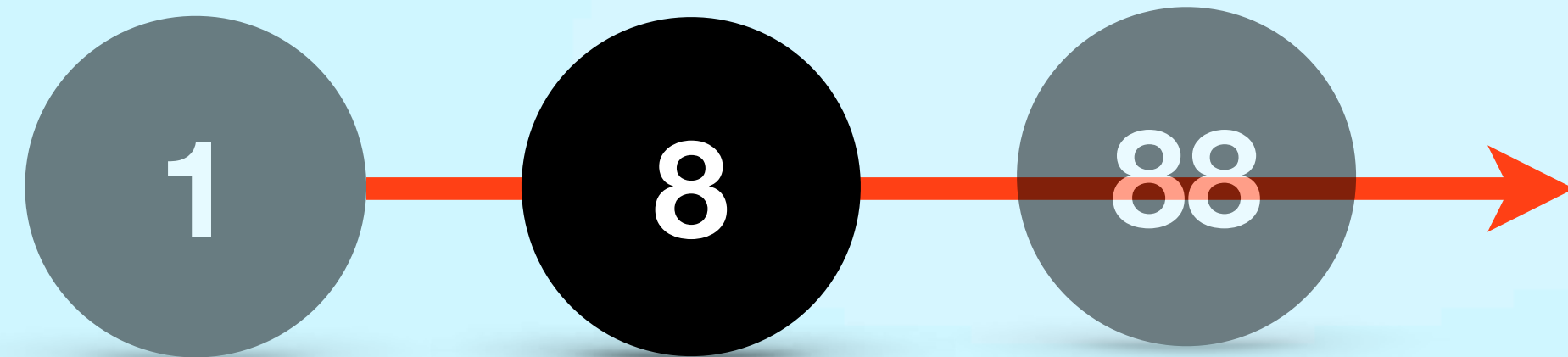
## ลดป่วย ลดตาย และการสร้างความมั่นคงทางสุขภาพ คะแนน 2.77 (ตัวชี้วัดที่ 29-50)

## สุขภาพกลุ่มวัยและการยกระดับบริการผู้สูงอายุ คะแนน 2.94 (ตัวชี้วัดที่ 10-25)

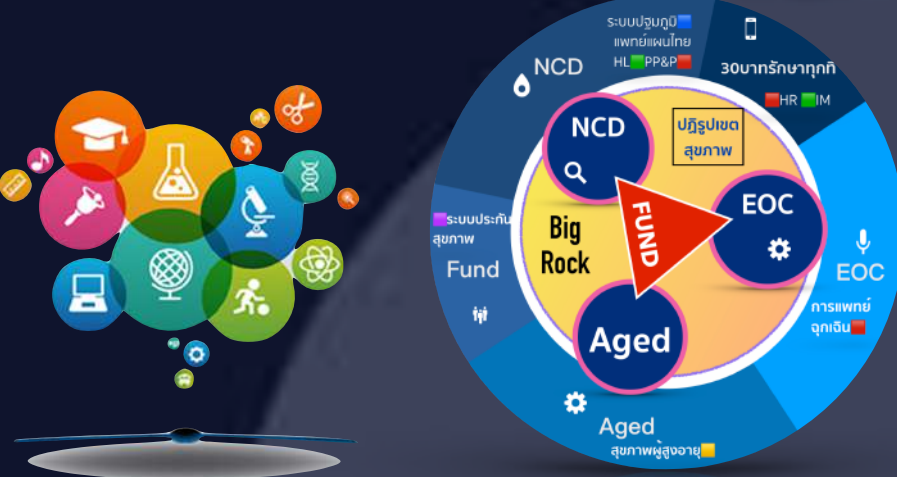
- ประเด็นสำคัญที่ต้องเน้นหนัก**
1. มารดาตาย
  2. TEDA4I
  3. สูงดีสมส่วน
  4. ผู้สูงอายุใส่ฟันเทียม/รากฟันเทียม
  5. STEMI
  6. STROKE
  7. DM/HT control
  8. มะเร็งปากมดลูกได้รับส่องกล้อง
  9. วัคซีน COVID-19



## Digital Health คะแนน 3.33 (ตัวชี้วัดที่ 26-28)



- 8 Chief 8 แม่ทัพ
- 8โรค 8เรื่อง 8 สนับสนุน

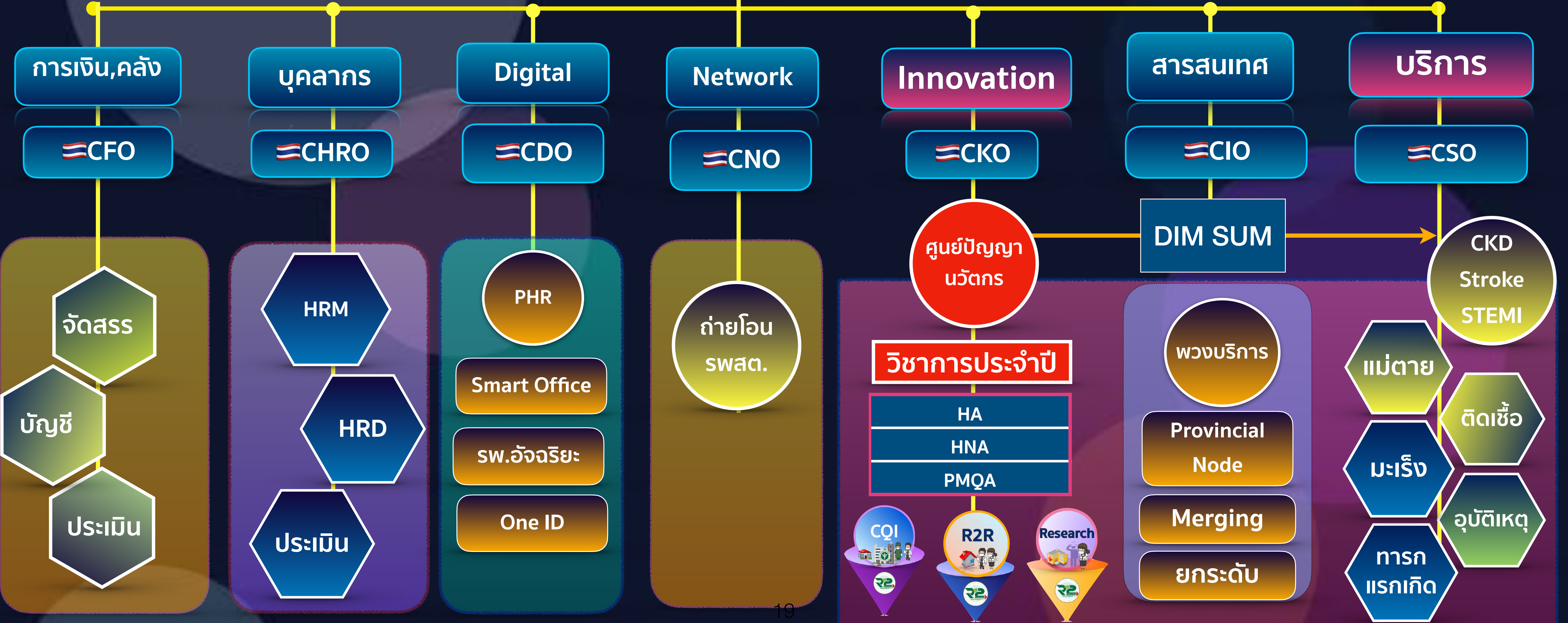


# คณะกรรมการกำกับทิศทางและนโยบายด้านเขตสุขภาพ

## รองปลัด คณะกรรมการอำนวยการเขตสุขภาพ

## ผู้ตรวจ คณะกรรมการบริหารเขตสุขภาพ

COO :สำนักงานเขต





## คณะกรรมการเขตสุขภาพ 3 คณะ

### 1. คณะกรรมการกำกับทิศทางและ นโยบายด้านเขตสุขภาพ



นายแพทย์ชลอนัน ศรีแก้ว  
รัฐมนตรีว่าการกระทรวงสาธารณสุข  
ประธาน



นายแพทย์โอกาส การ์ยวินพงศ์  
ปลัดกระทรวงสาธารณสุข  
รองประธาน

### 2. คณะกรรมการขับเคลื่อนและติดตาม นโยบายเขตสุขภาพที่ 8



ดร.นพ.พงศธร พอกเพิ่มดี  
รองปลัดกระทรวงสาธารณสุข  
ประธาน



ผู้ตรวจราชการกระทรวง  
รองประธาน

### 3. คณะกรรมการบริหารเขตสุขภาพที่ 8



ผู้ตรวจราชการกระทรวง  
ประธาน



นพ.ชัยวัฒน์ พัฒนาพิศาลศักดิ์  
สาธารณสุขนิเทศก์ เขตสุขภาพที่ 8  
รองประธาน



## ผู้บริหารเขตสุขภาพที่ 8



นพ.ชัยวัฒน์ พัฒนาพิศาลศักดิ์  
สาธารณสุขนิเทศก์เขตสุขภาพที่ 8  
ผู้อำนวยการสำนักงานเขตสุขภาพที่ 8



นางสิริพรรณ โยติภมาศ  
ผู้ช่วยผู้ตรวจราชการกระทรวงสาธารณสุข



ดร.นพ.สมชายโชติ ชัยวิชริเวลา  
นายแพทย์สาธารณสุขจังหวัดอุดรธานี



นพ.มานพ จลาตธัญญกิจ  
นายแพทย์สาธารณสุขจังหวัดสกลนคร



นพ.ปรีดา วรหาร  
นายแพทย์สาธารณสุขจังหวัดนครพนม



นพ.ชาญชัย นุญอยู่  
นายแพทย์สาธารณสุขจังหวัดเลย



ดร.นพ.กมล ดรณ์  
นายแพทย์สาธารณสุขจังหวัดนิงกาพ



นพ.นฤพนธ์ ยุทธเกษมสันต์  
ผู้อำนวยการโรงพยาบาลนครพนม



นพ.สุรพงษ์ ด้วงเวียง  
นายแพทย์สาธารณสุขจังหวัดหนองคาย



นพ.ทรงเกียรติ เล็กตระกูล  
ผู้อำนวยการโรงพยาบาลอุดรธานี



นพ.บัญชา ฒลานูงษ์  
ผู้อำนวยการโรงพยาบาลเลย



นพ.ประวีตร ศรีบุญรัตน์  
นายแพทย์สาธารณสุขจังหวัดหนองบัวลำภู



นพ.รณสิทธิ์ ไพรพงษ์  
ผู้อำนวยการโรงพยาบาลสกลนคร



นพ.สมศักดิ์ ประภีภาณวิตร  
ผู้อำนวยการโรงพยาบาลหนองคาย



## ผู้บริหารเขตสุขภาพที่ 8 (ต่อ)



นพ.ไพฑูริย์ ใบประเสริฐ  
ผู้อำนวยการโรงพยาบาลหนองบัวลำภู



นพ.กมล แซ่ปิง  
ผู้อำนวยการโรงพยาบาลนิงกาฬ



พญ.ศรีสุดา ทรงธรรมวัฒน์  
ผู้อำนวยการโรงพยาบาลสมเด็จพระยุพราชสว่างแดนดิน



พญ.จุฬาพินธุ์ เหมกุล  
ผู้อำนวยการโรงพยาบาลจิตเวชเลยราชนครินทร์



ดร.พญ.ศศิธร ตั้งสวัสดิ์  
ผู้อำนวยการสำนักงานป้องกันควบคุมโรคที่ 8



นพ.กฤษภา ศิริชัยสิทธิ์  
ผู้อำนวยการศูนย์อนามัยที่ 8



นพ.สุมน ตั้งสุนทรวัฒน์  
ผู้อำนวยการโรงพยาบาลกุมภวาปี



นพ.พูลสวัสดิ์ วงศ์วิธิต  
ผู้อำนวยการโรงพยาบาลวานรนิวาส



พญ.นุติมน สกุลสุ  
ผู้อำนวยการโรงพยาบาลสมเด็จพระพรหมท้าวบ่อ



นางสิริพร พุทธิพรโอกาส  
ผู้อำนวยการศูนย์สุขภาพจิตที่ 8



นายวิมล ยาทองไชย  
ผู้อำนวยการศูนย์สนับสนุนบริการสุขภาพที่ 8



นางสาวอรทัย สุพรรณ  
ผู้อำนวยการศูนย์วิทยาศาสตร์การแพทย์ที่ 8



ร.อ.นพ.สมชาย รมะสิทธิ์ชัย  
ผู้อำนวยการโรงพยาบาลมะเริงอุดรธานี



นพ.สิต อึ้งอารี  
ผู้อำนวยการโรงพยาบาลสิรินธรภูธรอุดรธานี



นพ.โกศล วรราชสวัสดิ์  
ผู้อำนวยการโรงพยาบาลจิตเวชนครพนมราชนครินทร์



พญ.อรดา ปัทมสิงห์ ณ อยุธยา  
ผู้อำนวยการสำนักการแพทย์ที่ 8



ดร.จิราพร วรวงศ์  
ผู้อำนวยการวิทยาลัยพยาบาลบรมราชชนนีน อุดรธานี



ผู้ตรวจราชการกระทรวง เขตสุขภาพที่ 8

# โครงสร้างเขตสุขภาพที่ 8

CEO



นพ.ชัยวัฒน์ พัฒนาพิศาลศักดิ์  
สาธารณสุขนิเทศก์ เขตสุขภาพที่ 8



เขตสุขภาพที่ 8



คณะกรรมการขับเคลื่อนและติดตามนโยบายเขตสุขภาพที่ 8  
คณะกรรมการบริหารเขตสุขภาพที่ 8



นพ.จรัญ จันทมัตตุการ  
ผู้อำนวยการสำนักงานเขตสุขภาพที่ 8

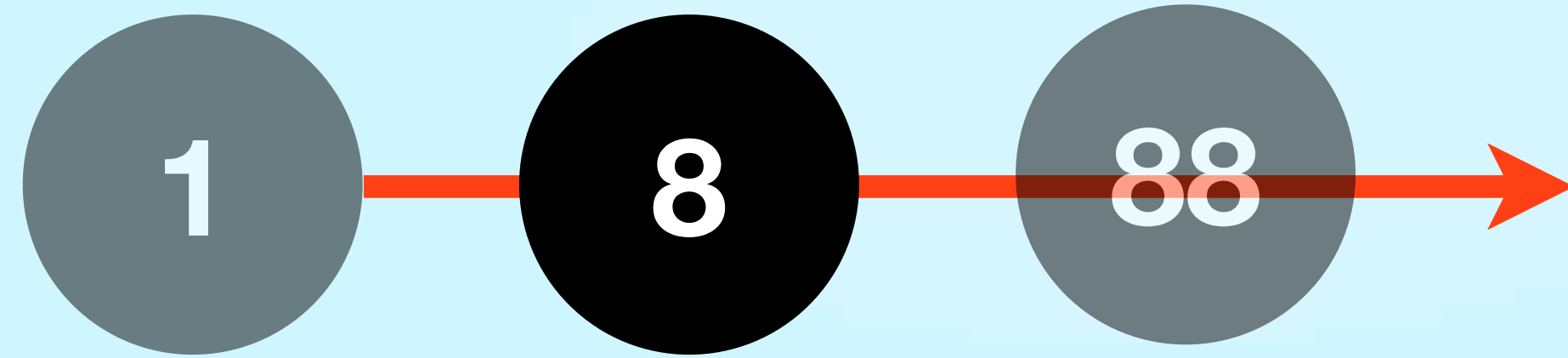


นพ.ทวีรัชต์ ศรีกุลวงศ์  
รองผู้อำนวยการสำนักงานเขตสุขภาพที่ 8



ร.อ.นพ.จักรวาล ทารไชย  
รองผู้อำนวยการสำนักงานเขตสุขภาพที่ 8

จังหวัดอุดรธานี จังหวัดสกลนคร จังหวัดนครพนม จังหวัดเลย จังหวัดหนองคาย จังหวัดหนองบัวลำภู จังหวัดบึงกาฬ



8

- 8 Chief 8 แม่ทัพ
- 8 เรื่อง 8 โรค 8 สนับสนุน



## Provincial Zoning

- มงกุฏ 1 อุดรธานี หนองบัวลำภู เลย
- มงกุฏ 2 หนองคาย บึงกาฬ
- มงกุฏ 3 สกลนคร นครพนม

## 1888

1 = รูปแบบการประเมินใช้ Scoring  
 8 = 8 ประเด็นตรวจราชการ  
 88 = 88 ตัวชี้วัด ได้แก่ ตัวชี้วัดกระทรวง 54 ตัวชี้วัด +  
 ตัวชี้วัด 13 ประเด็น + ตัวชี้วัดเขตสุขภาพ

## 888

8 โรค swศ./swท.  
 8 เรื่อง สสจ.  
 8 สนับสนุน



# นโยบายขับเคลื่อนระบบสุขภาพ 8 เรื่อง 8 โรค 8 สนับสนุน



- ### Provincial Zoning
- เขต 8.1 อุดรธานี หนองบัวลำภู เลย
  - เขต 8.2 หนองคาย บึงกาฬ
  - เขต 8.3 สกลนคร นครพนม

8 เรื่อง (สสจ.)	
8 โรค (swค./swท.)	
8 สนับสนุน (สนง.)	
CPO	CSO
CHRO	CFO
COO	CDIO
CKO	CNO



วิสัยทัศน์

องค์กรด้านสุขภาพ มุ่งเน้นวิจัยนวัตกรรม บริหารจัดการแบบธรรมาภิบาล เพื่อประชาชนสุขภาพดี ภาคีมีส่วนร่วม

PP&P

Service

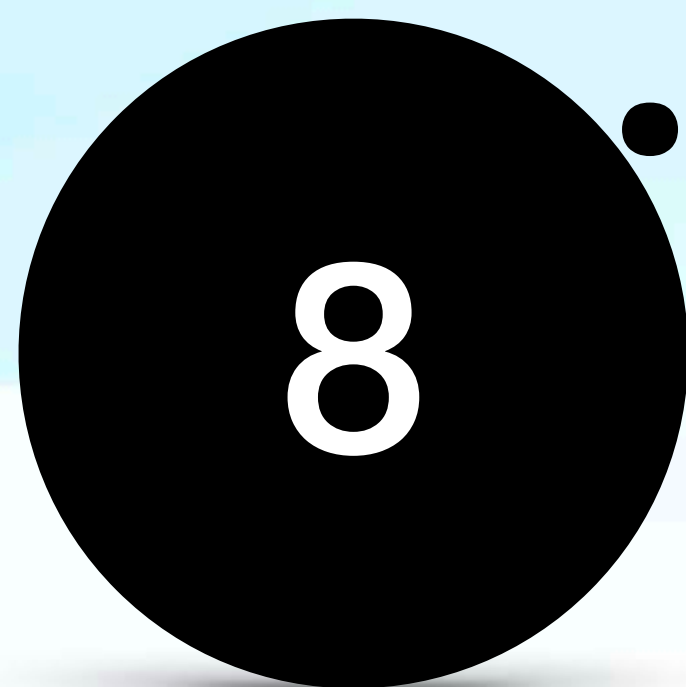
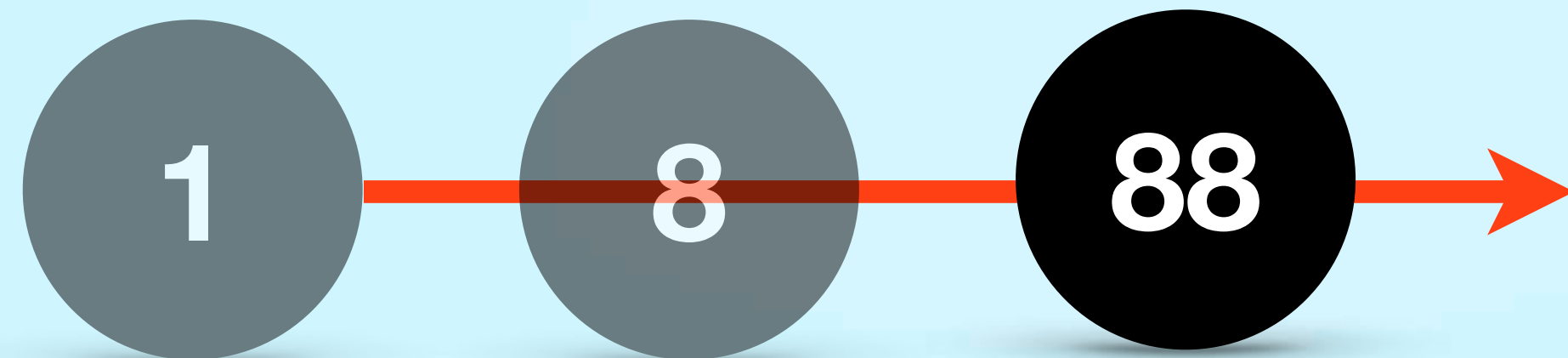
People

Governance

8 เรื่อง

8 โรค

Agenda Based (สสจ.)				Service Excellence (Area & Functional based) (สว.)			
ระบบการแพทย์ ปฐมภูมิ (สสจ.อุดรธานี)	เครื่องช่วย หายใจป็นสุฯ (สสจ.สกลนคร)	สุขภาพจิตและ ยาเสพติด (สสจ.นครพนม)	Wellness & Blue Zone (สสจ.เลย)	Cancer & Infertile (สว.อุดรธานี)	New born (สว.สกลนคร)	COPD & Asthma (สว.นครพนม)	STEMI (สว.เลย)
สถานชิวาภิบาล (สสจ.หนองคาย)	บัตรประชาชน ใบเดียว (สสจ.หนองบัวลำภู)	รพ.อัจฉริยะ: (สสจ.บึงกาฬ)	การพัฒนา รพช.แม่ข่าย (ภาพรวมเขต)	Cancer (รพ.หนองคาย)	Sepsis (รพ.หนองบัวลำภู)	IMC (รพ.บึงกาฬ)	Stroke (ภาพรวมเขต)
<b>8 สนับสนุน</b>							
CPO	CSO	CHRO	CFO	COO	CDIO	CKO	CNO
มีเอกภาพ		มีคุณภาพและปลอดภัย		ยกระดับศักยภาพ		มีประสิทธิภาพ	



## 88 ประเด็นพัฒนา 88 ตัวชี้วัด

54 ตัวชี้วัดจากส่วนกลาง

54 ตัวชี้วัดจากพื้นที่

## แผนปฏิบัติการด้านสาธารณสุข เขตสุขภาพที่ 8

# Organizing

# Organizing

# Sustainable Digital Health R 8

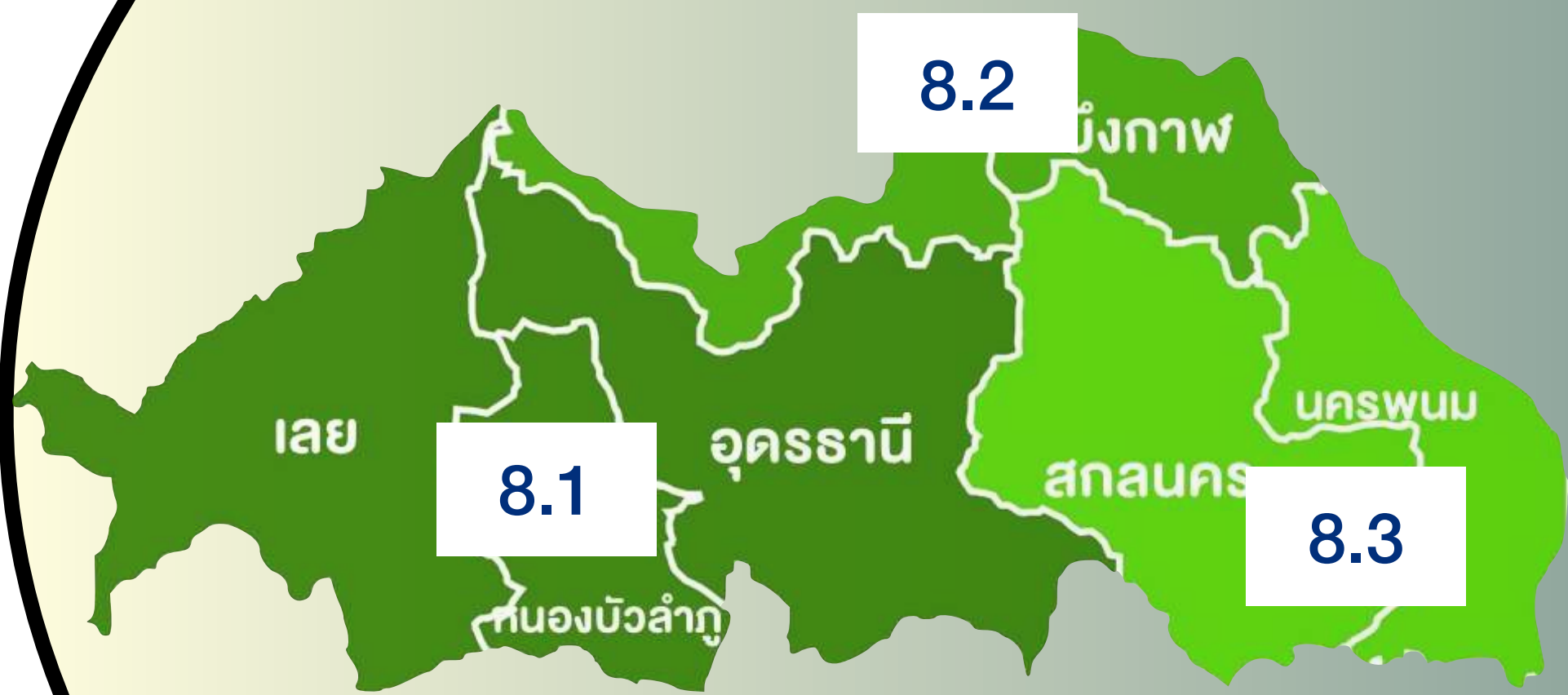


8.1 8.2 8.3

1. 🏥 One Province One Hospital
2. 🏥 One zoning one Hospital
3. บูรณาการจัดบริการร่วมระหว่างกรมฯ


# เขตสุขภาพที่ 8

5.5 ล้านคน



## กลุ่มจังหวัด

8.1

8.2

8.3

หลักล้านคน

## จังหวัด

หลักแสนคน

โรงพยาบาล  
อำเภอ  
หลักหมื่นคน



Collabolation

Monitoring&Evaluation

## แผนปฏิบัติการด้านสาธารณสุข เขตสุขภาพที่ 8

**Leader :พัฒนาทายาท (Successor )**

	ชื่อ-สกุล	ตำแหน่ง	ประเด็นรับผิดชอบ	ผู้ประสานงาน
1				
2				
3				
4				
5				
6				
7				
8				
9				
10				
11				

	ชื่อ-สกุล	ตำแหน่ง	ประเด็นรับผิดชอบ	ผู้ประสานงาน
12				
13				
14				
15				
16				
17				
18				
19				
20				
21				
22				

## แผนปฏิบัติการด้านสาธารณสุข เขตสุขภาพที่ 8

**Control :ดูแล กำกับ สนับสนุน ประเมินผล**

# ดูแล สัมผัสสนุน

ด้วยการจัดสรรงบประมาณ

Scoring

Actice Bed

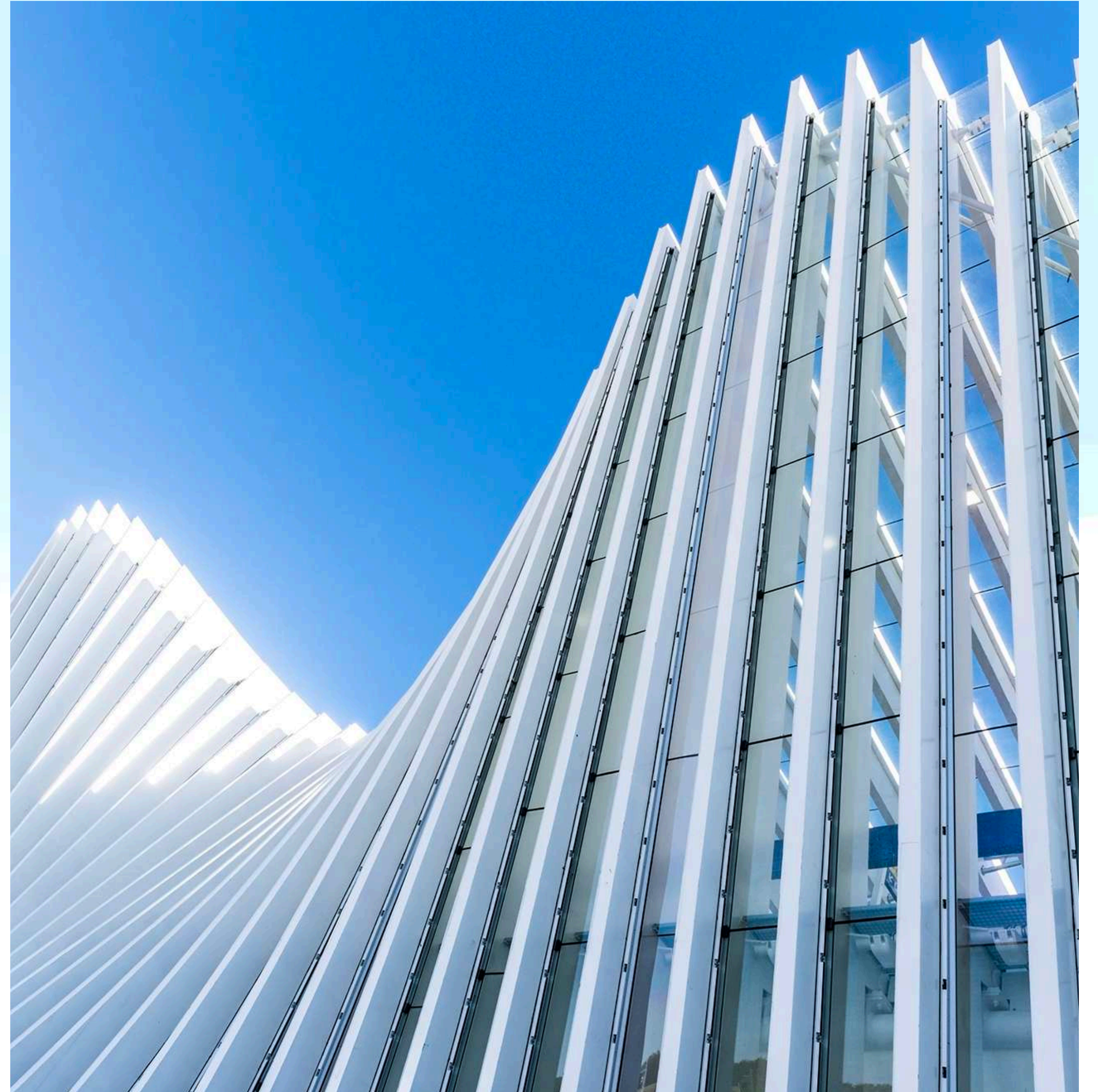
Sum Adj RW

Population

OPD Visit

# Virtual Budget

- 1.งบดำเนินการ กลุ่มจังหวัด
- 2.งบUCกัันระดับเขตและการ  
จัดสรรด้วยค่า K



ทำกับ ประเมินผล

ด้วยScoring ของ**มาตรฐานการ**

# แผนบูรณาการ เขตสุขภาพที่ 8

รู้ดี



แผนยุทธศาสตร์

เห็นทิศทางในภาพรวม  
เน้นปัญหาสำคัญ

1

Corporate Strategy

การนำ

กลยุทธ์

2

3

แผนยุทธศาสตร์ ผู้รับบริการ

Business Unit Strategy

แผนแก้ปัญหา

จัดกลุ่มปัญหา / บูรณาการ  
แต่ละปัญหามีกลยุทธ์  
มาตรการชัดเจน

คิดดี

โครงการ  
กิจกรรม  
แผนงาน



มาตรการชัดเจน  
งบประมาณตามกิจกรรม

แผนปฏิบัติ

5

6

บุคลากร กระบวนการ

Functional Strategy

Balance score card

KPI, OKR

ทำดี

"คุณภาพ"

"เอกภาพ"

"ศักยภาพ"

"ประสิทธิภาพ"

กิจกรรม

พัฒนาผู้นำระดับต้น

## แผนยุทธศาสตร์

## แผนแก้ไขปัญหา

## แผนปฏิบัติ

HOW do we get there?

ชื่อที่นิยมใช้

แผนยุทธศาสตร์  
(ประเด็น / องค์การ / พื้นที่)

แผนยุทธศาสตร์ (ประเด็น)  
แผนงาน (ประเด็น)

โครงการ  
(ประเด็น / พื้นที่)

เป้าหมาย /  
วัตถุประสงค์

การพัฒนาสุขภาพในพื้นที่  
(เน้นปัญหาที่หลากหลาย และ  
ผลกระทบที่เกิดขึ้น)

การแก้ไขปัญหานึง  
อย่างเจาะจง

การดำเนินงานเพื่อ  
แก้ปัญหาเฉพาะพื้นที่

เนื้อหาสาระ

ทิศทาง / ยุทธศาสตร์

กลยุทธ์ / มาตรการ

กิจกรรมปฏิบัติ

ขอบเขตของการ

วิเคราะห์ปัญหา

“ไม่เจาะจงปัญหา”  
(ใช้ข้อมูล สถานะสุขภาพ สถิติ  
เปรียบเทียบ และการจัดลำดับ  
ความสำคัญ)

“เจาะจงปัญหา”  
(ใช้ข้อมูล สถานการณ์  
ปัญหา ระบาดวิทยา และ  
ข้อมูลที่เกี่ยวข้อง)

“เจาะจงปัญหาและ  
พื้นที่”  
(ใช้ข้อมูล สถานการณ์  
ปัญหา และข้อมูลในพื้นที่)

ผลลัพธ์ที่สำคัญ

การจัดสรรทรัพยากร  
ที่สอดคล้องกับยุทธศาสตร์

ประสิทธิภาพของมาตรการ

ประสิทธิผลของการ  
ดำเนินงาน

แหล่งงบประมาณ

หลายแหล่ง

หลายแหล่ง

แหล่งเดียว

หน่วยงาน องค์การ

ประเทศ / เขต / จังหวัด

ประเทศ / เขต / จังหวัด

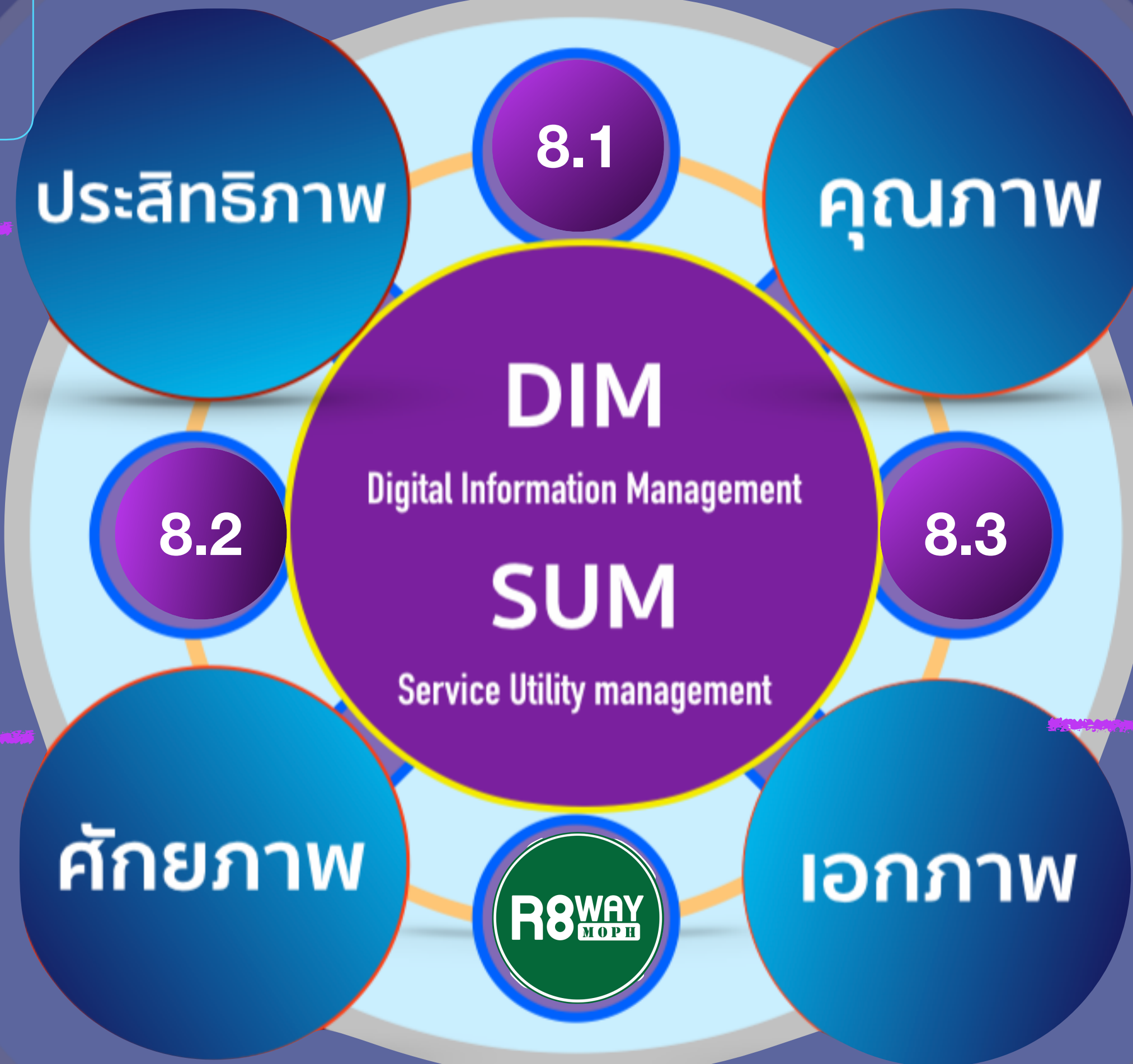
หน่วยงาน / สถานบริการ

กำหนดเข็มมุ่ง  
8เรื่อง  
8โรค  
8สนับสนุน

# Innovative Healthcare Management(มาตรการ)

**Digital Transformation**

**Safety**  
**Access**  
**Timeliness**  
**Coverage**



**Teamwork**  
**Network**  
**CMI**

**Seamless Care**  
**Seamless HR**  
**Seamless Equipment**  
**Seamless Knowledge**

ประเด็นตรวจ	Service Delivery			
มิติมาตรการ	มีเอกภาพ	มีคุณภาพและปลอดภัย	ยกระดับศักยภาพ	สิ่งแวดล้อมเอื้อต่อservice
ตัวชี้วัด	1.ลดการส่งต่อข้ามเขตย่อยลง ร้อยละ25 2.ลดการส่งต่อนอกเขต12ร้อยละ25 3.ใช้Thai Refer SW.A-S-M 100%	HA: SWศ/SWท 100% ,SWช:95% PNC :แต่ละsubregionมีอย่างน้อย1SPรับการประเมิน PNC PMQA:สสจ 100% SWสต.ติดดาว 100%	1)swA มีCMIไม่ต่ำกว่า1.8 2)sw.SมีCMIไม่ต่ำกว่า1.2 3)sw.M1มีCMI ไม่ต่ำกว่า1.0 4)sw.M2มีCMIไม่ต่ำกว่า0.8 5)sw.F1มีCMIไม่ต่ำกว่า0.6 6)sw.F2มีCMI ไม่ต่ำกว่า0.5	สามารถจัดsp sharingได้ทันในเดือน เมษายน 2567
สถานการณ์				
มาตรการ	ระบบส่งต่อที่เหมาะสม มีประสิทธิภาพ	พัฒนาคุณภาพบริการระดับเขตย่อย(sub-region)	Decentralized health service	จัดเวทีแลกเปลี่ยนเรียนรู้
กิจกรรมหลัก	1)จัดกลุ่มและพัฒนากลุ่มจังหวัด 8.1 8.2 8.3 2.ระบบส่งต่อที่มีประสิทธิภาพ	ใช้เครื่องมือคุณภาพพัฒนาเพื่อขับเคลื่อนเครือข่าย	1)พัฒนาCMI 2)Intermediate Care 3)ขยายเตียง 4)ยกฐานะ sw. 5)Merging	จัดRegional Service Plan Sharing
ระดับความสำเร็จ	ไตรมาส1 มีแผนกำหนดโรคที่เป็นจุดเน้น	ไตรมาส2 มีกลไกการขับเคลื่อนโมเดล	ไตรมาส3 ประเมินความก้าวหน้าในเขตย่อย	ไตรมาส4 ประเมินผลลัพธ์ตามเป้าหมาย

2567				
เป้าหมาย	มีเอกภาพ	มีคุณภาพและปลอดภัย	ยกระดับศักยภาพ	มีประสิทธิภาพ
ตัวชี้วัด				
สถานการณ์				
มาตรการ				
กิจกรรมหลัก				
งบประมาณ				

# Policy Evaluation

คะแนน	1	2	3	4	5
เกณฑ์ การให้คะแนน	ผลงานไม่น่าพึงพอใจ		พอใจกับผลงาน	โดดเด่นพร้อมแล้ว	ผลงานดีเลิศ
	เพิ่งเริ่มต้น กิจกรรมพื้นฐาน ตั้งทีม วางกรอบทำงาน ปรับโครงสร้าง แก้ไขเมื่อเกิดปัญหา	ยังต้องปรับปรุงในประเด็น สำคัญ ออกแบบกระบวนการเหมาะสม สื่อสารมีความเข้าใจ เริ่มนำไปปฏิบัติ	พอใจกับผลงาน บรรลุเป้าหมายพื้นฐาน นำไปปฏิบัติครอบคลุมถูกต้อง สอดคล้องบริบท	ผลงานดีกว่าระดับ เฉลี่ย ปรับปรุง\บูรณาการ นวัตกรรม ประเมินอย่างเป็นระบบ	ผลงานดีเลิศ เป็นแบบอย่างที่ดี วัฒนธรรมคุณภาพ วัฒนธรรมเรียนรู้
มาตรการ/ประเด็น ตรวจราชการ	มีโครงสร้าง	มีมาตรการ(Function)	ผ่านเกณฑ์(target)	Best practice	Innovation

Thank  
you



# บทบาทผู้นิเทศงาน....

**ก่อนตรวจฯ**

ตรวจสอบ วิเคราะห์ข้อมูล  
ก่อนการตรวจราชการ

**ขณะ  
ตรวจฯ**

วิเคราะห์ข้อมูลในพื้นที่  
ปัญหา อุปสรรค ปัจจัยที่  
เกี่ยวข้อง ข้อเสนอแนะ

**หลังการ  
ตรวจฯ**

นำเสนอสรุปผลการตรวจราชการ  
ประเด็นสำคัญ ระดับจังหวัด ระดับ  
เขต ตามที่กำหนด

**ก่อนตรวจฯ**

ศึกษาทำความเข้าใจในประเด็น  
ตัวชี้วัดที่รับผิดชอบตรวจ  
ราชการ

**R8WAY  
MOPH**

**หลังการ  
ตรวจฯ**

**Function  
Base**

**4  
Excellence**

**Area  
Base**

**PP  
คณะ 1**

**Service  
คณะ 2**

**Governance  
คณะ 3**

**Agenda  
คณะ 4**

บันทึกรายงานตามประเด็นการ  
ตรวจราชการครบถ้วนทันเวลาก่อน  
วันสรุปตรวจฯ