



การขับเคลื่อนนโยบาย Quick Win 100 วัน กระทรวงสาธารณสุข

เขตสุขภาพที่ 8

การประชุมคณะกรรมการบริหารเขตสุขภาพที่ 8
ครั้งที่ 1/2567
2 พฤศจิกายน 2566



นโยบาย

กระทรวงสาธารณสุข พ.ศ. 2567

ยกระดับ 30 บาท พลัส
Quick Win 100 วัน



1 โครงการพระราชดำริช/เฉลิมพระเกียรติ/ ที่เกี่ยวเนื่องกับพระบรมวงศานุวงศ์

- โครงการราชทัณฑ์ปันสุข
คัดกรองมะเร็งในผู้ต้องขังทุกคน
- โรงพยาบาลอัจฉริยะต้นแบบ (sws./swn.)
- สุภศาลาพระราชทาน ผ่านการรับรองคุณภาพทุกแห่ง
- โครงการเฉลิมพระเกียรติช 72 พรรษา (ไตรมาส 2)
 - 1) แวนตาผู้สูงอายุ 72,000 อัน
 - 2) ผ้าตัดต่อกระจก 7,200 ดวง
 - 3) ฟันเทียม 72,000 คน
 - 4) ออกหน่วยพื้นที่ห่างไกล 720 อำเภอ
 - 5) ดูแลสุขภาพพระภิกษุสงฆ์ 72,000 รูป (sws.)
 - 6) อาคารผู้ป่วยนอกเขตเมืองเฉลิมพระเกียรติ 72 พรรษา 72 แห่ง

2 sw. กทม. 50 เขต 50 sw. และปริมณฑล



- จัดตั้ง sw. 120 เต็มในเขตตอนเมือง / อ.เมือง จ.เชียงใหม่



3 สุขภาพจิต/ ยาเสพติด

- จัดตั้งศูนย์รักษาโรคจิต ฉุกเฉินผู้ป่วยจิตเวชและยาเสพติด ทุกจังหวัด
- มีหอผู้ป่วยจิตเวช ทุกจังหวัด
- มีกลุ่มงานจิตเวช ทุกอำเภอ

4 มะเร็งครบวงจร

- ให้อัตรา HPV ในหญิงวัย 11 – 20 ปี 1 ล้านคน
- คัดกรองพยาธิใบไม้ตับ 100,000 คน
- มี Cancer Warrior ทุกจังหวัด



5 สร้างขวัญและกำลังใจบุคลากร

- มี CareD+ Team ในหน่วยบริการทุกระดับ
- บรรจุพยาบาล 3,000 ตำแหน่ง
- กำหนดตำแหน่งพยาบาลชำนาญการพิเศษ
- แพทย์ลาเรียนได้รับการยกเว้นให้ได้รับเงินเดือนระหว่างลาศึกษาต่อ



6



การแพทย์ปฐมภูมิ

- ตรวจเลือด รับยา Telemedicine ใกล้เคียง 1 จังหวัด 1 sw.
- อนามัยโรงเรียน (ครู หมอ พ่อแม่) 1 อำเภอ 1 โรงเรียน

สาธารณสุขชายแดนและพื้นที่เฉพาะ

- ขึ้นทะเบียน เบิกจ่าย Real Time บุคคลที่มีปัญหาสถานะและสิทธิ
- ลงทะเบียน เพิ่มการเข้าถึงบริการในกลุ่มประชากรเฉพาะ



8



สถานชิวากิบาล

- จัดตั้งสถานชิวากิบาล จังหวัดละ 1 แห่ง
- จัดตั้ง Hospital at Home จังหวัดละ 1 แห่ง
- จัดตั้งคลินิกผู้สูงอายุ ทุก sw.

พัฒนา รพช. แม่ข่าย

- กำหนดเป้าหมาย sw. แม่ข่าย
- จัดทำแผนพัฒนา sw. แม่ข่าย
- เพิ่มศักยภาพการวินิจฉัยด้วย CT/MRI (18/26)



9

ดิจิทัลสุขภาพ

- บัตรประชาชนใบเดียว รักษาได้ทุกที่ 4 เขตสุขภาพ
- 200 sw.อัจฉริยะ ทั่วประเทศ
- Virtual Hospital 1 แห่ง



10

ส่งเสริมการมีบุตร

- บรรลุเป็นวาระแห่งชาติ บูรณาการร่วมกันภาคส่วนที่เกี่ยวข้อง
- มีคลินิกส่งเสริมการมีบุตร 1 จังหวัด 1 แห่ง
- คัดกรองโรคหายากในการทแรกเกิด 24 โรค



เศรษฐกิจสุขภาพ

- Blue Zone เขตสุขภาพละ 1 แห่ง
- รับรอง Wellness Center 500 แห่ง
- การอนุญาตผลิตภัณฑ์สุขภาพชุมชน 100 รายการ
- สร้างงาน สร้างอาชีพ (ขนาดไทย 5,000 คน/ Caregiver 5,000 คน/ Care Assistant 1,000 คน)

12



13 นักท่องเที่ยวปลอดภัย

- Safety Tourist เขตสุขภาพละ 1 พื้นที่
- One Region One Sky Doctor



แก้ปัญห

วางรากฐาน

สร้างเศรษฐกิจ

คณะกรรมการขับเคลื่อนนโยบาย
Quick Win 100 วัน

คณะกรรมการอำนวยการ

- 1. ผตร.8 ประธาน
- 2. นพ.สสจ. กรรมการ
- 3. ผอ.รพศ./ รพท. กรรมการ
- 4. ผอ.ศูนย์วิชาการทุกแห่ง กรรมการ
- 5. ผอ.สปสช.8 กรรมการ
- 6. ผอ.สนง.เขต 8 เลขานุการ
- 7. หน.กลุ่มงาน สนง.เขต 8 ผช.เลขานุการ

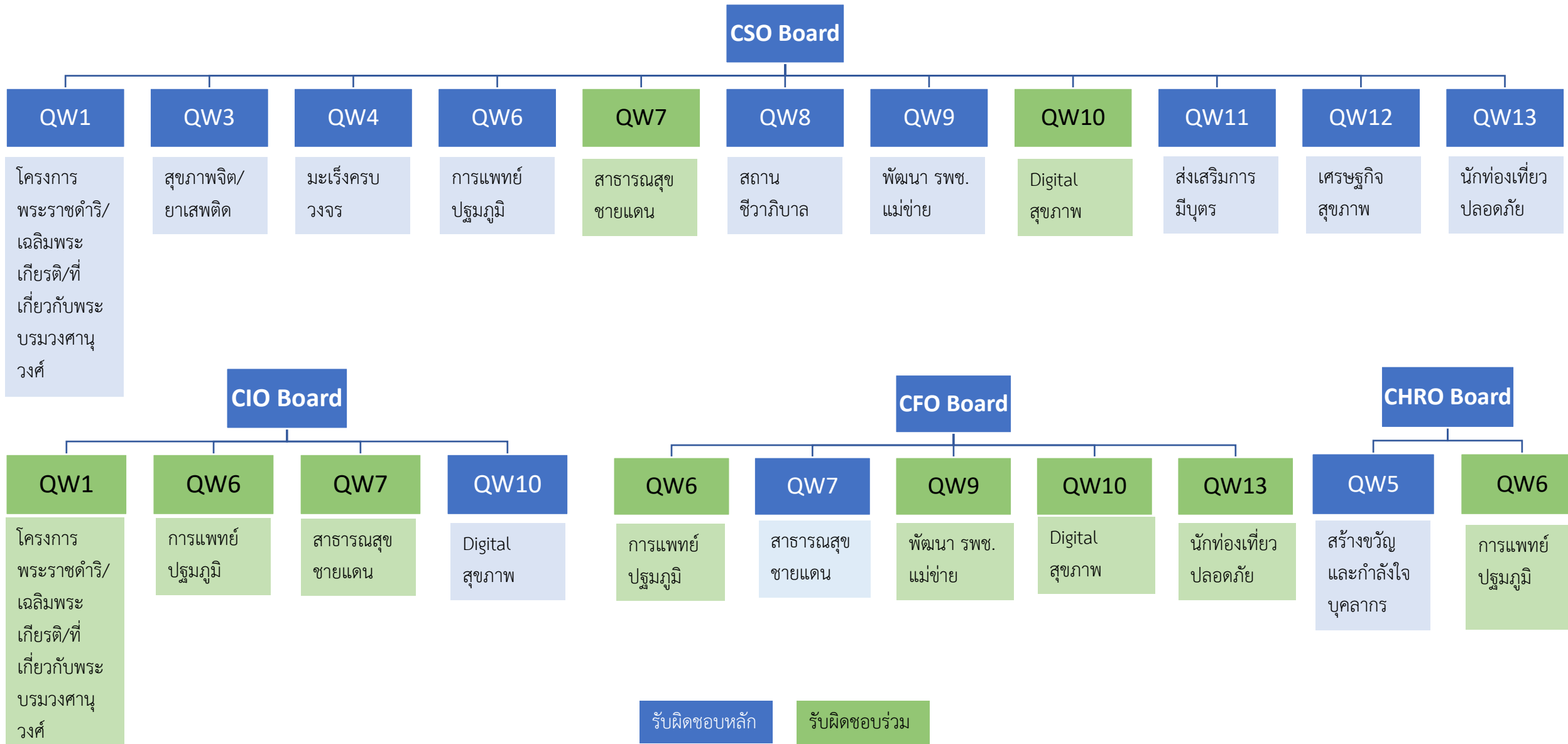
คณะกรรมการขับเคลื่อน
การดำเนินงานตามประเด็นนโยบาย

- 1. ประธาน CSO เขต ประธาน
- 2. รอง / ผช. ผอ.สนง.เขต รองประธานฯ
- 3. ประธาน SP สาขา รองประธานฯ
- 4. ผอ.ศูนย์วิชาการ (ที่เกี่ยวข้อง) รองประธานฯ
- 5. เลขานุการ SP เลขานุการ
- 6. หน.กลุ่มงาน ศูนย์วิชาการ (ที่เกี่ยวข้อง) เลขานุการ
- 7. หน.กลุ่มงาน สนง.เขต ผช.เลขานุการ

คณะกรรมการกำกับ ติดตาม และ
ประเมินผล

- 1. ผอ.สนง.เขต 8 ประธาน
- 2. CSO เขต กรรมการ
- 3. CIO เขต กรรมการ
- 4. CFO เขต กรรมการ
- 5. CHRO เขต กรรมการ
- 6. รอง / ผช.ผอ.สนง.เขต เลขานุการ
- 7. หน.กลุ่มงาน สนง.เขต ผช.เลขานุการ

(ร่าง) คณะกรรมการตามนโยบาย Quick Win 100 วัน กระทรวงสาธารณสุข เขตสุขภาพที่ 8



นโยบาย Quick Win 100 วัน



P Planing : แผน 100 วัน

O Organizing : แบ่งโซน แบ่งงาน

L Leading : แบ่งคน สร้างทายาท

C Control : BMW

- เริ่ม 27 กันยายน 2566
- ประกาศชัยชนะ
 - ครั้งที่ 1 : 5 ธันวาคม 2566
ถวายเป็นพระราชกุศล ๘.9
 - ครั้งที่ 2 : 24 ธันวาคม 2566
เป็นของขวัญประชาชนเขตฯ 8



Triple Crown : 3 โซน เกื้อกูล หนุนเสริมกัน

อุดรธานี หนองบัวลำภู เลย

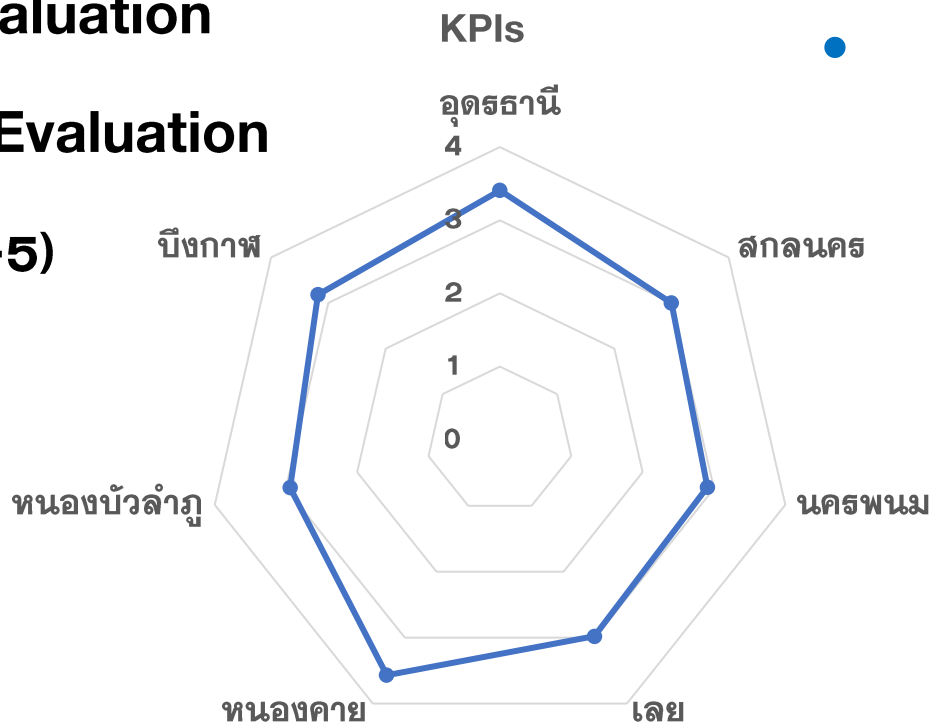
หนองคาย บึงกาฬ

สกลนคร นครพนม



การกำกับติดตามประเมินผล

- KPIs Quick Win
- Time line
- Process Evaluation
- Outcomes Evaluation
- Scoring (1–5)



BMW & AMW



- รอง ผอ.+ผช.ผอ. สنج.เขต
- ผชช.ว.+ รองฯ แพทย์
- ประชุม BMW
(Breakfast Meeting on Wednesday)

- ผอ. สنج.เขต ประชุม AMW
(Afternoon Meeting on Wednesday)



1

โครงการพระราชดำริฯ/ เฉลิมพระเกียรติ/ ที่เกี่ยวเนื่องกับ พระบรมวงศานุวงศ์

- โครงการราชทัณฑ์ปันสุข
คัดกรองมะเร็งในผู้ต้องขังทุกคน
- โรงพยาบาลอัจฉริยะต้นแบบ (sws./swk.)
- สุขาภิบาลราชทาน ผ่านการรับรอง
คุณภาพทุกแห่ง

- โครงการเฉลิมพระเกียรติฯ 72 พรรษา (ไตรมาส 2)
 - 1) แวนตาผู้สูงอายุ 72,000 อัน
 - 2) ผ้าตัดต่อกระจก 7,200 ดวง
 - 3) ฟันเทียม 72,000 คน
 - 4) ออกหน่วยพื้นที่ห่างไกล 720 อำเภอ
 - 5) ดูแลสุขภาพพระภิกษุสงฆ์ 72,000 รูป (sws.)
 - 6) อาคารผู้ปวยนอกเขตเมือง
เฉลิมพระเกียรติ 72 พรรษา 72 แห่ง

QW	Activity	SP ที่เกี่ยวข้อง	เป้าหมาย	Kickoff	Final
1	ราชทัณฑ์ปันสุข CA Screening (ข+ญ)		16,258	8 พ.ย. 66	5 ธ.ค. 66
	CXR ค้นหา CA Lung/ TB	SP มะเร็ง+OVCCA+สคร.8			
	OV CCA (High Risk : Urine)	SP มะเร็ง+OVCCA+สคร.8			
	CA Cervix (High Risk : Pap)	SP มะเร็ง+OVCCA			
	CA Breast	SP มะเร็ง+OVCCA			

QW	Activity	SP ที่เกี่ยวข้อง	เป้าหมาย	Kickoff	Final
1	โครงการเฉลิมพระเกียรติ 72 พรรษา			8 พ.ย. 66	ไตรมาส 2
	แวนสายตาผู้สูงอายุ	SP จักษุ	5,539		
	ผ้าตัดต่อกระจก (ดวงตา)	SP จักษุ	554		
	ฟันเทียม	SP สุขภาพช่องปาก + ศอ.8	1,500		
	ออกหน่วยพื้นที่ห่างไกล (อำเภอ)	พลสว.			
	ดูแลสุขภาพพระสงฆ์	SP สุขภาพพระสงฆ์	5,539		
	อาคารผู้ปวยนอก เขตเมือง เฉลิมพระเกียรติฯ	CIO + CSO เขต			



สุขภาพจิต/ ยาเสพติด

- จัดตั้งศูนย์รณรงค์ยาเสพติด ดูแลผู้ป่วยจิตเวช และยาเสพติด ทุกจังหวัด
- มีหอผู้ป่วยจิตเวช ทุกจังหวัด
- มีกลุ่มงานจิตเวช ทุกอำเภอ

QW	Activity	SP ที่เกี่ยวข้อง	เป้าหมาย	Kickoff	Final
3	สุขภาพจิตและยาเสพติด	SP สุขภาพจิตยาเสพติด			
	แต่งตั้งคณะกรรมการขับเคลื่อนงาน (สาขาสุขภาพจิตและยาเสพติด)	SP สุขภาพจิตยาเสพติด	เขต / จังหวัด		2 พ.ย.66
	จัดตั้งศูนย์รณรงค์	รพ.รณรงค์อุดรธานี	14		5 ธ.ค.66
	• อุดรธานี (กุดจับ บ้านฝื่อ วังสามหมอ)		3		
	• สกลนคร (บ้านม่วง พังโคน อากาศอำนวย รพ.สกลนคร)		4		
	• นครพนม (นาหว้า ธาตุพนม โพนสวรรค์)		3		
	• เลย (นาด่าง)		1		
	• หนองคาย (โพนพิสัย)		1		
	• หนองบัวลำภู (สุวรรณคูหา)		1		
	• บึงกาฬ (เซกา)		1		
	เปิด ward จิตเวช (นครพนม บึงกาฬ)	ศจ.8+ รพจ.เลย (2)	2		5 ธ.ค.66
	จัดตั้งกลุ่มงานจิตเวช	ศจ.8 + CHRO เขต	รพช. 77 (3)		5 ธ.ค.66

มะเร็งครบวงจร

- ให้วัคซีน HPV ในหญิงวัย 11 – 20 ปี 1 ล้านคน
- คัดกรองพยาธิใบไม้ตับ 100,000 คน
- มี Cancer Warrior ทุกจังหวัด



QW	Activity	SP ที่เกี่ยวข้อง	เป้าหมาย	Kickoff	Final
4	มะเร็งครบวงจร	SP มะเร็ง+OVCCA+สคธ.8			
	HPV 11-20 ปี		20 ปี 100%	8 พ.ย.66	5 ธ.ค.66
			ธธ. /นอก ธธ.		24 ธ.ค.66
	คัดกรอง OVCCA		7,692		24 ธ.ค.66
	Cancer Warrior		ทุกจังหวัด		20 ต.ค.66

CHRO Board

5 สร้างขวัญ และกำลังใจ บุคลากร

- มี CareD+ Team ในหน่วยบริการทุกระดับ
- บรรจุพยาบาล 3,000 ตำแหน่ง
- กำหนดตำแหน่งพยาบาล
ชำนาญการพิเศษ
- แพทย์ลาเรียนได้รับการยกเว้น
ให้ได้รับเงินเดือนระหว่างลาศึกษาต่อ



6



การแพทย์ปฐมภูมิ

- ตรวจเลือด รับยา Telemedicine
ไถ่บ้าน 1 จังหวัด 1 sw.
- อนามัยโรงเรียน (ครู หมอ พ่อแม่)
1 อำเภอ 1 โรงเรียน

QW	Activity	SP ที่เกี่ยวข้อง	เป้าหมาย	Kickoff	Final
6	Telemedicine รับยา ตรวจเลือด	SP ปฐมภูมิ CDIO	รพ.สต.ที่ขึ้นกับ รพ. A,S,M1,M2,F1,F2	8 พ.ย.66	ไตรมาส 2
	อำเภอสุขภาพดี	ศอ.8	87		

สาธารณสุข ชายแดนและ พื้นที่เฉพาะ

- ขึ้นทะเบียน เปิดจ่าย Real Time
บุคคลที่มีปัญหาสถานะและสิทธิ
- ลงทะเบียน เพิ่มการเข้าถึงบริการ
ในกลุ่มประชากรเฉพาะ



CFO Board

8



สถานชิวาภิบาล

- จัดตั้งสถานชิวาภิบาล จังหวัดละ 1 แห่ง
- จัดตั้ง Hospital at Home จังหวัดละ 1 แห่ง
- จัดตั้งคลินิกผู้สูงอายุ ทุก sw.

QW	Activity	SP ที่เกี่ยวข้อง	เป้าหมาย	Kickoff	Final
8	สถานชิวาภิบาล		ธอ แนวทาง		
	คลินิกผู้สูงอายุ		88 sw.		27 ก.ย.66

พัฒนา swช. แม่ข่าย

- กำหนดเป้าหมาย sw. แม่ข่าย
- จัดทำแผนพัฒนา sw. แม่ข่าย
- เพิ่มศักยภาพการวินิจฉัยด้วย CT/MRI (18/26)



9

QW	Activity	SP ที่เกี่ยวข้อง	เป้าหมาย	Kickoff	Final
9	พัฒนา รพช.แม่ข่าย (ไข่มพิสัย ต่านชัย เขียงคาน นาวังฯ)	CSO + CIO เขต	4	1	24 ธ.ค.66
	แผน CT MRI เขต	SP Stroke+ รั้งลี+ ศวก.8 SP มะเร็ง	17 / 4		31 ต.ค.66
	พัฒนาศักยภาพ OR ICU	SP Surg SP อายุรกรรมและ Sepsis			
	จัดบริการ Telemedicine	CDIO เขต			

ดิจิทัลสุขภาพ

- บัตรประชาชนใบเดียว รักษาได้ทุกที่ 4 เขตสุขภาพ
- 200 sw.อัจฉริยะ ทั่วประเทศ
- Virtual Hospital 1 แห่ง



10

← CIO Board/CDIO

11 ส่งเสริมการมีบุตร



- บรรจุเป็นวาระแห่งชาติ บูรณาการร่วมกับภาคส่วนที่เกี่ยวข้อง
- มีคลินิกส่งเสริมการมีบุตร 1 จังหวัด 1 แห่ง
- คัดกรองโรคหายากในการก่อกำเนิด 24 โรค

QW	Activity	SP ที่เกี่ยวข้อง	เป้าหมาย	Kickoff	Final
11	ส่งเสริมการมีบุตร บูรณาการหน่วยงานที่เกี่ยวข้อง	CSO เขต	ธอนโยบายประเทศ		
	คลินิกส่งเสริมการมีบุตร	SP แม่และเด็ก SP วัยทำงาน	ทุกจังหวัด		24 ธค66
	คัดกรองโรคหายาก 24 โรค	ศอ.8 / ศว.8			

เศรษฐกิจสุขภาพ

12

- Blue Zone 1เขตสุขภาพละ 1 แห่ง
- รับรอง Wellness Center 500 แห่ง
- การอนุญาตผลิตภัณฑ์สุขภาพชุมชน 100 รายการ
- สร้างงาน สร้างอาชีพ (นวดไทย 5,000 คน/ Caregiver 5,000 คน/ Care Assistant 1,000 คน)



QW	Activity	SP ที่เกี่ยวข้อง	เป้าหมาย	Kickoff	Final
12	Blue Zone	SP แผนไทยฯ SP กัญชาฯ คบ.เขต 8	ต.บ้านเชียง จ.อุดรธานี		5 ธ.ค.66
		ศบส.8 ศอ.8	พื้นที่ คู่ขนาน อ.เขียงคาน จ.เลย		



13 นักท่องเที่ยวปลอดภัย

- Safety Tourist
เขตสุขภาพละ 1 พื้นที่
- One Region One Sky Doctor

QW	Activity	SP ที่เกี่ยวข้อง	เป้าหมาย	Kickoff	Final
13	นักท่องเที่ยวปลอดภัย Sky doctor	SP RTI SP EMS+Refer สพฉ.	จ.อุดรธานี จ.เลย จ.สกลนคร		11 ต.ค. 66

เพื่อพิจารณา

- เห็นชอบ

- คณะกรรมการขับเคลื่อนการดำเนินงาน Quick Win 100 วัน

- ประกาศชัยชนะ Quick Win 100 วัน

- 5 ธ.ค.66

- 24 ธ.ค.66

- 31 มี.ค.67 (ไตรมาส 2)

- จังหวัด Kick off HPV 8 พ.ย.66 → จังหวัด.....