



ข้อเสนอสาขา Service Plan และมอบหมายจังหวัด Focal Point



การประชุมคณะกรรมการบริหารเขตสุขภาพที่ 8

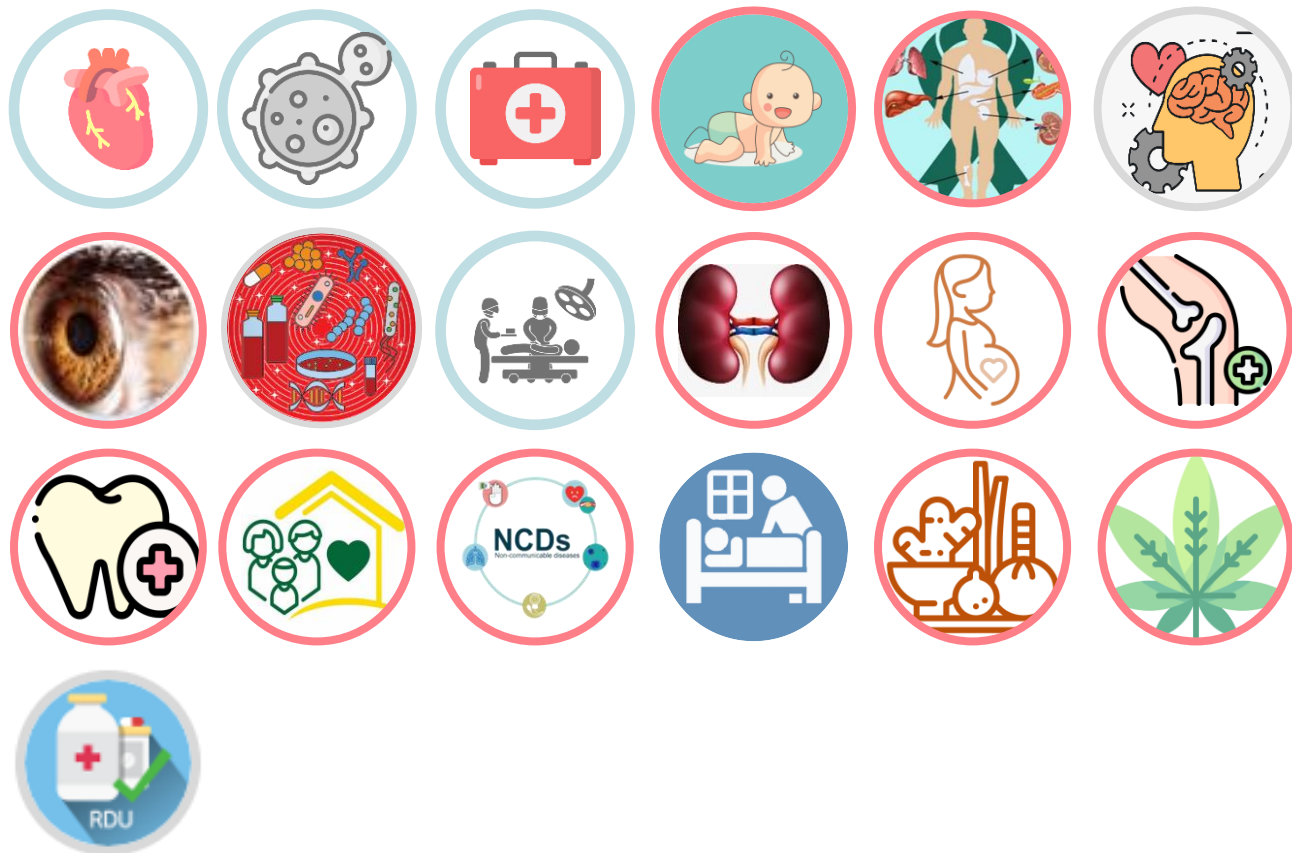
ครั้งที่ 1/2567

2 พฤศจิกายน 2566



SERVICE PLAN กบวส.

19 สาขา



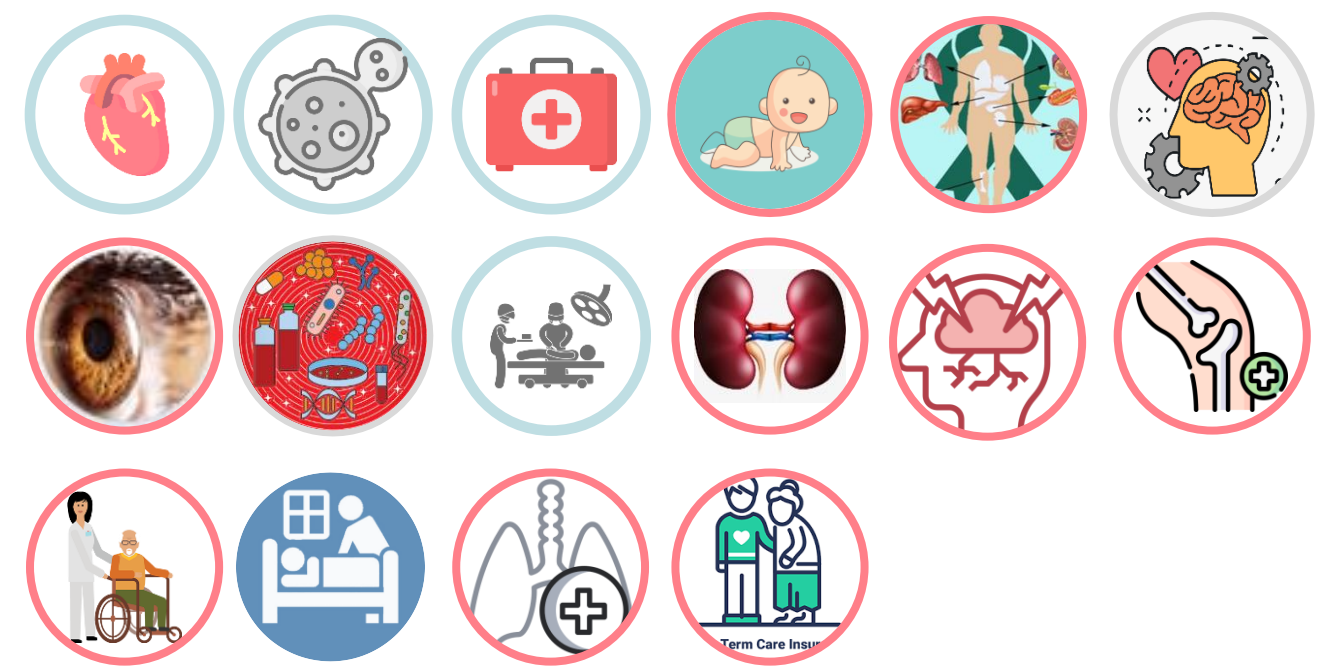
SERVICE PLAN กบวส. 19 สาขา

1. หัวใจ
2. มะเร็ง
3. อุบัติเหตุและฉุกเฉิน
4. ทารกแรกเกิด
5. รับบริจาคและปลูกถ่ายอวัยวะ
6. สุขภาพจิตและสารเสพติด
7. ตา
8. อายุรกรรม
9. ศัลยกรรม ODS
10. ไต
11. แม่และเด็ก
12. ออร์โธปิดิกส์
13. สุขภาพช่องปาก
14. ปฐมภูมิและสุขภาพอำเภอ
15. โรคไม่ติดต่อ
16. Intermediate care & Palliative care
17. การแพทย์แผนไทยและการแพทย์ผสมผสาน
18. ทัศนศาสตร์ทางการแพทย์
19. RDU&AMR



1. หัวใจ
2. มะเร็ง
3. อุบัติเหตุและฉุกเฉิน
4. ทารกแรกเกิด
5. รับประทานและปลูกถ่ายอวัยวะ
6. สุขภาพจิตและสารเสพติด
7. ตา
8. อายุรกรรมและ Sepsis
9. ศัลยกรรม ODS
10. ไต
11. Stroke
12. ออร์โธปิดิกส์
13. Intermediate care
14. Palliative care
15. ผู้สูงอายุ
16. TB&HIV

16 สาขา



กรมการแพทย์สนับสนุนงบประมาณ SERVICE PLAN ปีละ 1 ล้านบาท



SERVICE PLAN เขต

17 สาขา



SERVICE PLAN เขตสุขภาพ 17 สาขา

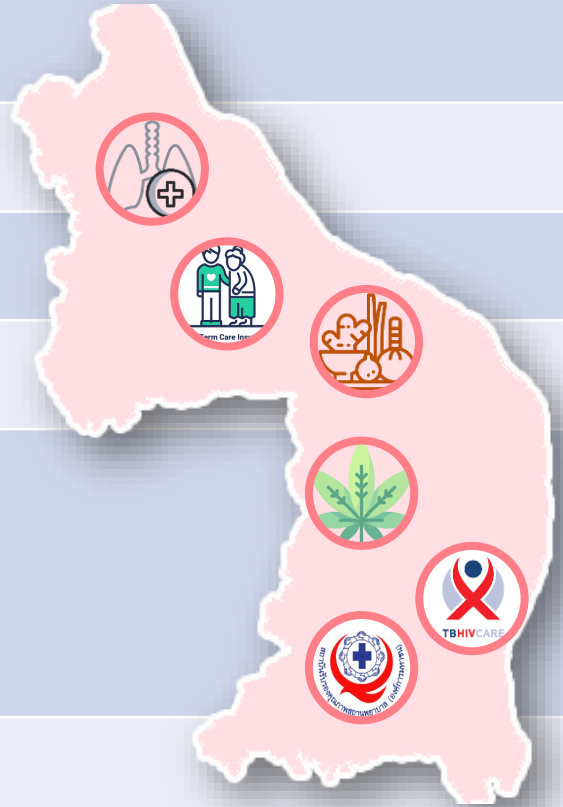
1. วัยรุ่นวัยเรียน
2. วัยทำงาน
3. ผู้สูงอายุ
4. ระบบส่งต่อ
5. ราชสีเมีย
6. Long term care
7. สุขภาพพระสงฆ์
8. Hospital Accreditation (HA)
9. SMC
10. ไข้เลือดออก
11. ภาคประชาชน
12. RTI
13. อาหารปลอดภัย,คส.
14. OV CCA
15. พัฒนาการเด็ก
16. GREEN&CLEAN Hospital
17. ENT

สกลนคร



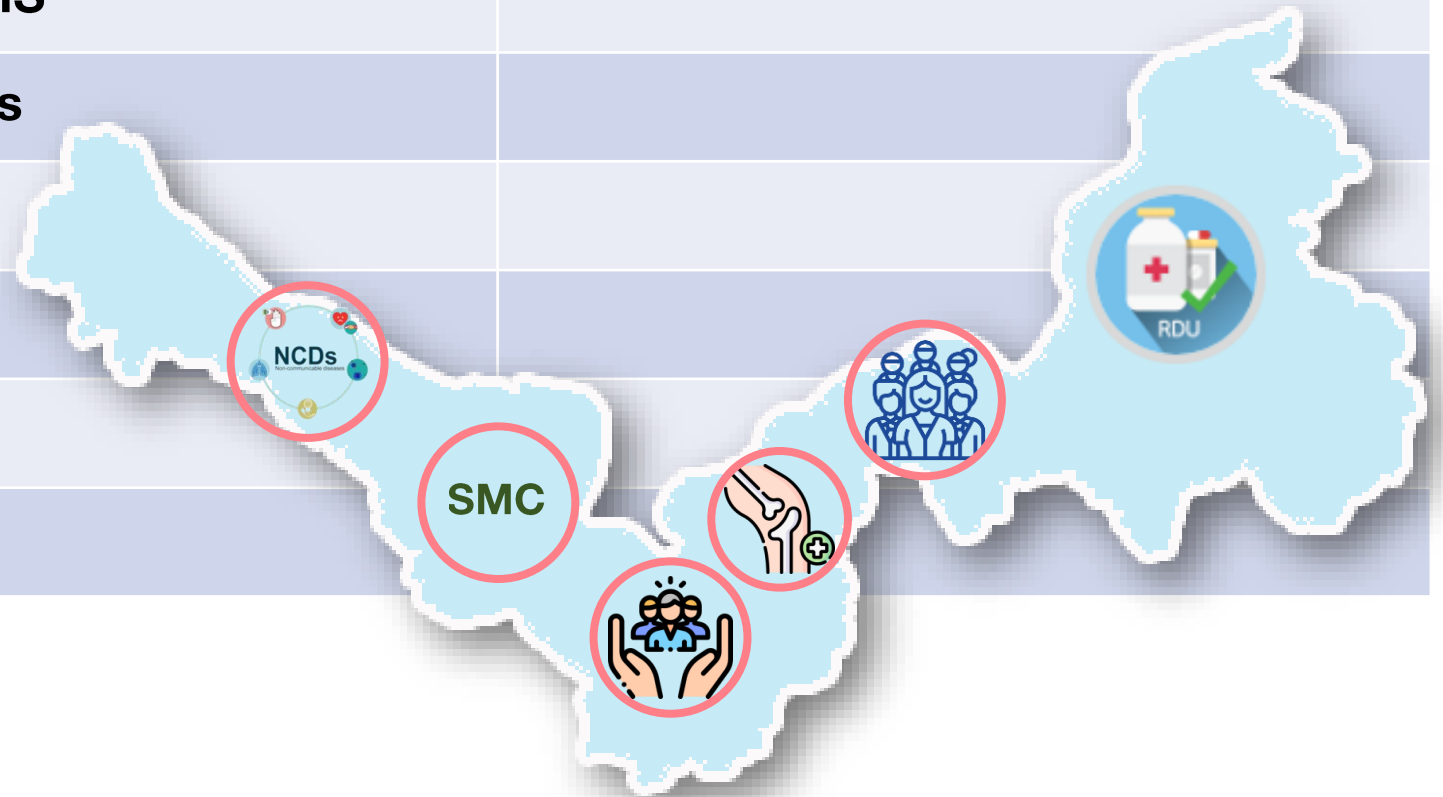
2566 (7 สาขา)		2567 (6 สาขา)	รับเข้า – ย้ายออก
สกลนคร	ทารกแรกเกิด	ทารกแรกเกิด +ENT (newborn)	รวม
	STROKE	STROKE	
	ENT (newborn)	มะเร็ง + OVCCA	รวม
	มะเร็ง	ผู้สูงอายุ	(รับเข้าจากหนองบัวลำภู)
	OV CCA	สุขภาพพระสงฆ์	(รับเข้าจาก สสจ.นครพนม)
	พัฒนากาารเด็ก	IMC (รับเข้าจาก รพ.หนองบัวฯ)	พัฒนากาารเด็ก (ย้ายไป สสจ.หนองบัวลำภู)
	GREEN & CLEAN Hospital		GREEN & CLEAN Hospital (ยุบเป็นงานประจำ)/ ศอ.8

นครพนม

2566 (7 สาขา)		2567 (6 สาขา)	รับเข้า – ย้ายออก
นครพนม	COPD & Asthma	COPD & Asthma	
	LTC	LTC	
	TB & HIV	TB & HIV	
	กัญชาทางการแพทย์	กัญชาทางการแพทย์ *	
	การแพทย์แผนไทยและ การแพทย์ผสมผสาน (แพทย์แผนจีน)	การแพทย์แผนไทยและ การแพทย์ผสมผสาน (แพทย์แผนจีน) *	
	HA	HA	
	สุขภาพพระสงฆ์		
			สุขภาพพระสงฆ์ (ย้ายไป สสจ.สกลนคร)

หนองคาย

2566 (7 สาขา)		2567 (6 สาขา)	รับเข้า – ย้ายออก
หนองคาย	ไต	NCD (DM/HT)	ไต (ย้ายไป รพ.อุดรธานี)
	นโยบาย EMS	นโยบาย EMS	
	Orthopedics	Orthopedics	
	NCD		
	วัยทำงาน	วัยทำงาน	
	SMC	SMC	
	RDU	RDU	

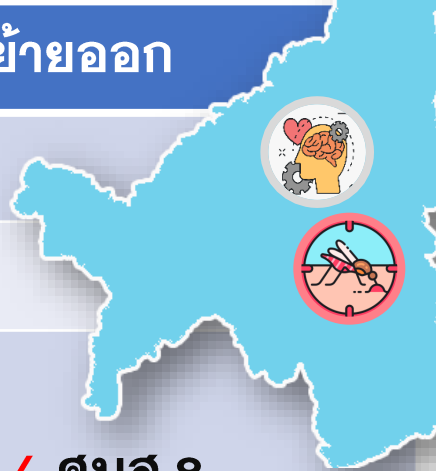


หนองบัวลำภู

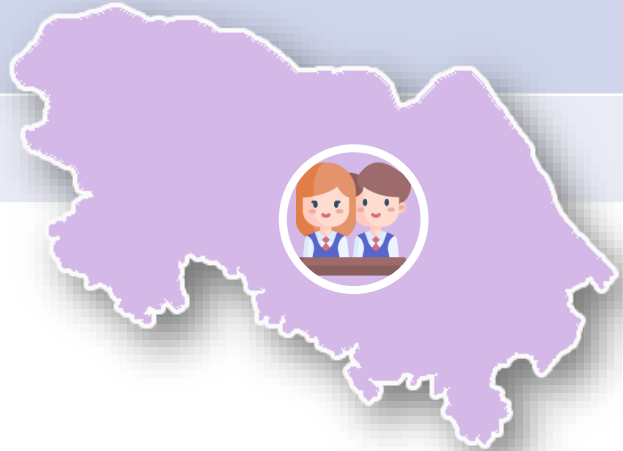
2566 (4 สาขา)		2567 (3 สาขา)	รับเข้า – ย้ายออก
หนองบัวลำภู	IMC	สุขภาพช่องปาก	IMC (ย้ายไป ธพ.สกลนคร)
	ผู้สูงอายุ		ผู้สูงอายุ (ย้ายไป สสจ.สกลนคร)
	ตา	พัฒนากาเด็ก (รับเข้าจาก สสจ.สกลนคร)*	
	สุขภาพช่องปาก	ตา	




เลข

2566 (3 สาขา)		2567 (2 สาขา)	รับเข้า – ข้ายออก
เลข	สุขภาพจิตและยาเสพติด	สุขภาพจิตและยาเสพติด	
	ไข้เลือดออก	ไข้เลือดออก	
	ภาคประชาชน		
			ภาคประชาชน (ยุบเป็นงานประจำ) / ศบส.8

บึงกาฬ

2566 (1 สาขา)		2567 (1 สาขา)	รับเข้า – ข้ายออก
บึงกาฬ	วัยเรียนวัยรุ่น	วัยเรียนวัยรุ่น	

สำนักงานเขต

2566 (2 สาขา)	2567 (1 สาขา)	รับเข้า – ย้ายออก
 <p>ปฐมภูมิ</p>	นิติเวช	ปฐมภูมิ (ย้ายไป สสจ.อุดรธานี)
นิติเวช		

2566 (2 สาขา)		2567 (3 สาขา)
จังหวัด	เครือข่ายวิชาชีพ	เครือข่ายวิชาชีพ
ธพ.อุดรธานี	พัฒนาเครือข่ายวิชาชีพห้องปฏิบัติการ	พัฒนาเครือข่ายวิชาชีพห้องปฏิบัติการ
ธพ.อุดรธานี	พัฒนาเครือข่ายวิชาชีพห้องปฏิบัติการรังสี	พัฒนาเครือข่ายวิชาชีพห้องปฏิบัติการรังสี
ธพ.อุดรธานี		พัฒนาเครือข่ายวิชาชีพเภสัชกรรม



เพื่อพิจารณา

- เห็นชอบ

-

-