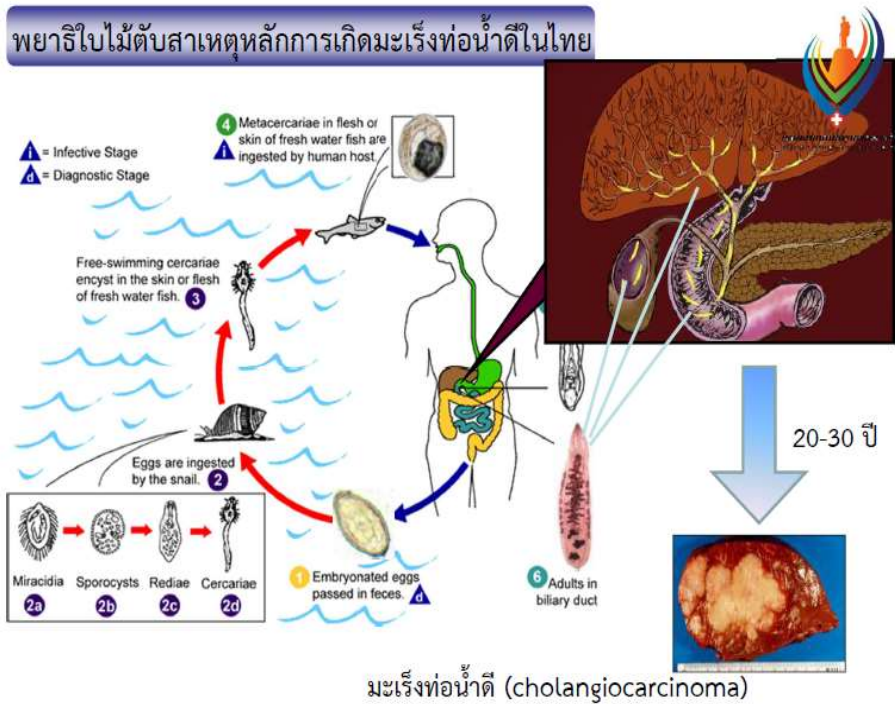


โครงการปรับเปลี่ยนพฤติกรรมกลุ่มเสี่ยงต่อพยาธิใบไม้ตับ และมะเร็งท่อน้ำดี เขตสุขภาพที่ 8 ปี 2566



สำนักงานป้องกันควบคุมโรคที่ 8 อุตรธานี
สำนักงานสาธารณสุขจังหวัด 7 จังหวัด

พื้นที่เป้าหมายดำเนินการ

จังหวัด	จำนวน ตำบล	ชื่อตำบล	เป้าหมาย คิดกรอง	เป้าหมาย ปรับเปลี่ยน พฤติกรรม
สกลนคร	10	1.นาม่อง อ.กุดบาก 2.นาเพียง อ.กุดชุมพุง 3.ทองโฆม อ.โคกศรี สุพรรณ 4.นาตาล 5.จันทริศพิบูลย์ อ.ท่าบ่อ, 6.บ่อแก้ว อ.บ้านม่วง 7.เซิงชุม อ.พรรณานิคม 8.กกลาชีวะ อ.ภูพาน 9.ดงมะไฟ อ.เมือง 10.มะหว้า อ.อากาศอำนวย	3,500	1,200
นครพนม	8	1.พระซอง 2.นาคู้ อ.นาแก 3.หนองชน อ.นาทม 4.ฝั่งแดง 5.น้ำคำ อ.ธาตุพนม 6.โพนทอง อ.บ้านแพง 7.นาควา อ.นาควา 8.นาโ อ.โพนสวรรค์	2,800	960
บึงกาฬ	6	1.เหล่าทอง อ.โซ่พิสัย 2.เซกา 3.น้ำจั้น อ.เซกา 4.โพธิ์มากโขง อ.บึงโขงหลง 5.ศรีชมภู อ.พรเจริญ 6.หอคำ อ.เมืองบึงกาฬ	2,100	720
หนองคาย	6	1.หนองปลาปาก อ.ศรีเชียงใหม่ 2.หนองหลวง อ.เฝ้าไร่ 3.วัดหลวง 4.กุดบง 5.นาหนัง อ.โพนพิสัย, 6.พระบาทนาสิงห์ อ.รัตนวาปี	2,100	720
อุดรธานี	6	1.นาชุมแสง อ.ทุ่งฝน 2.โพนสูง อ.บ้านดุง 3.บ้านค้อ อ.บ้านดุง 4.เตาไค อ.เพ็ญ 5.นาทราย อ.พิบูลย์รักษ์ 6.ผาสุก อ.วังสามหมอ	2,100	720
หนองบัวลำภู	2	1.โคกใหญ่ อ.โนนสัง 2.โนนสะอาด อ.ศรีบุญเรือง	700	240
เลย	2	1.ท่าลี่ อ.ท่าลี่ 2.หนองหิน อ.หนองหิน	700	240
รวม	40		14,000	4,800

พื้นที่นำร่อง



จำนวน 2 ตำบล ได้แก่

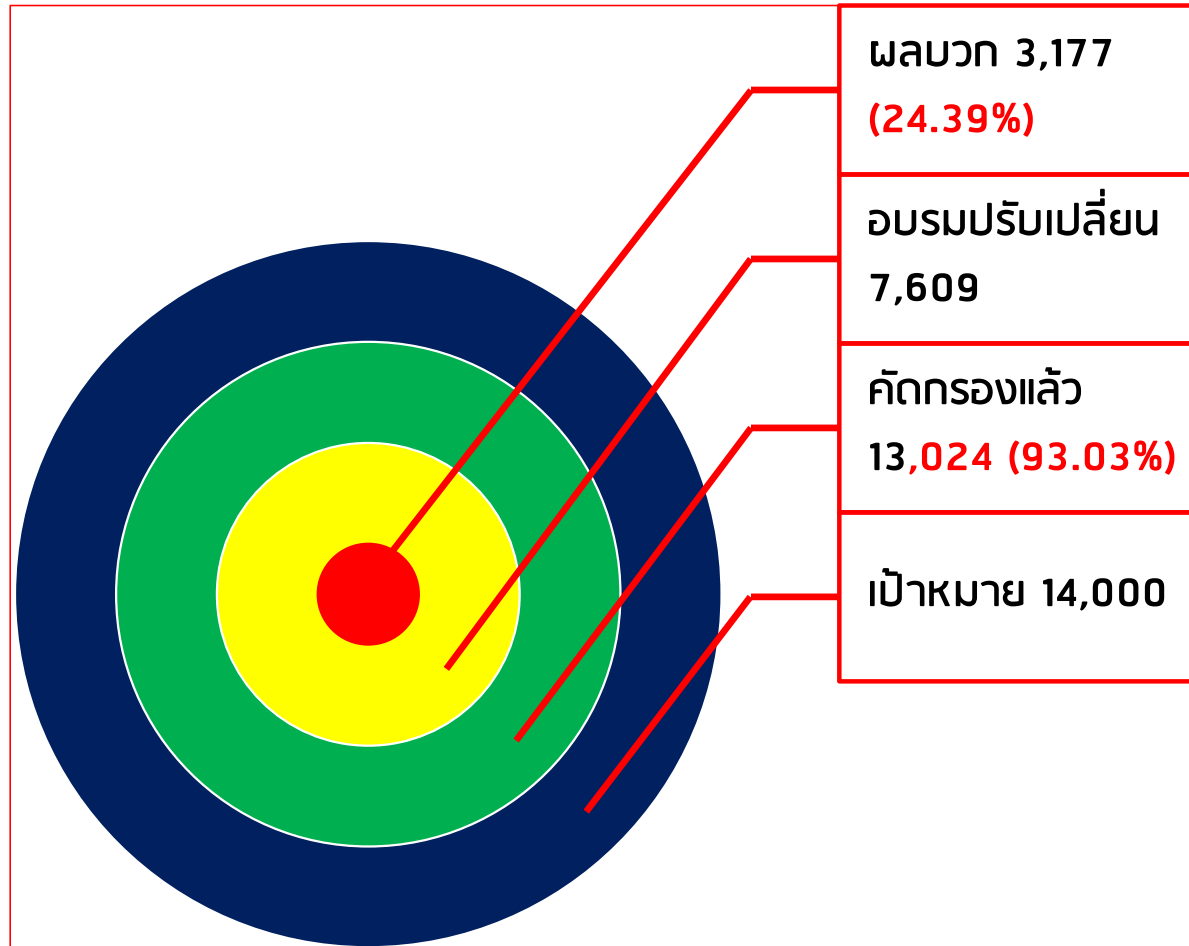
1. พื้นที่ถ่ายโอน
ตำบลโคกใหญ่ อ.โนนสัง
จ.หนองบัวลำภู

2. พื้นที่ยังไม่ถ่ายโอน
ตำบลนาทราย อ.พิบูลย์รักษ์
จ.อุดรธานี

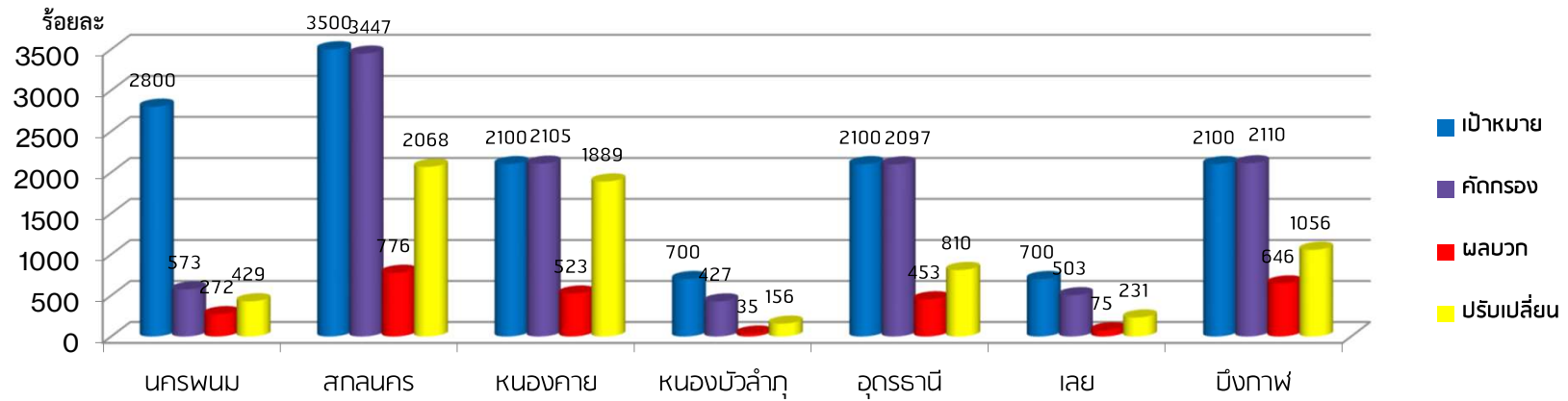
ตำบลถ่ายโอนไป อบจ.

มีจำนวน 11 จาก 40 ตำบล ได้แก่
สกลนคร 9 ตำบล หนองบัว 2 ตำบล
(ตัวสีแดง)

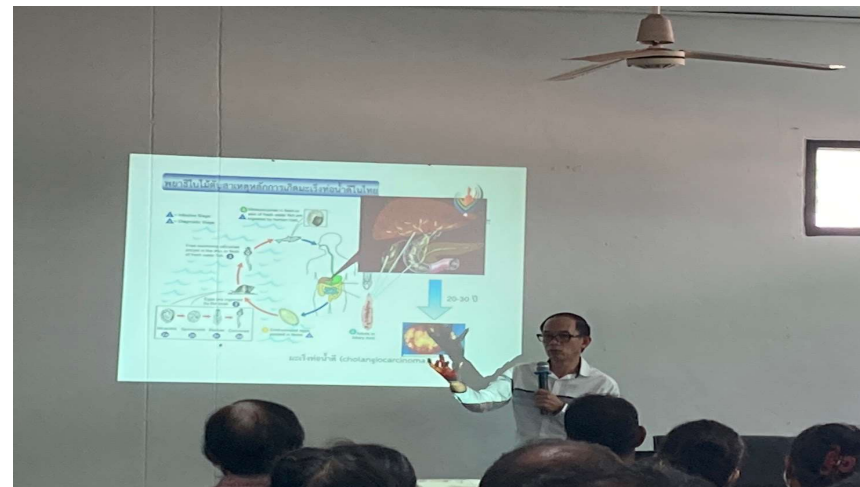
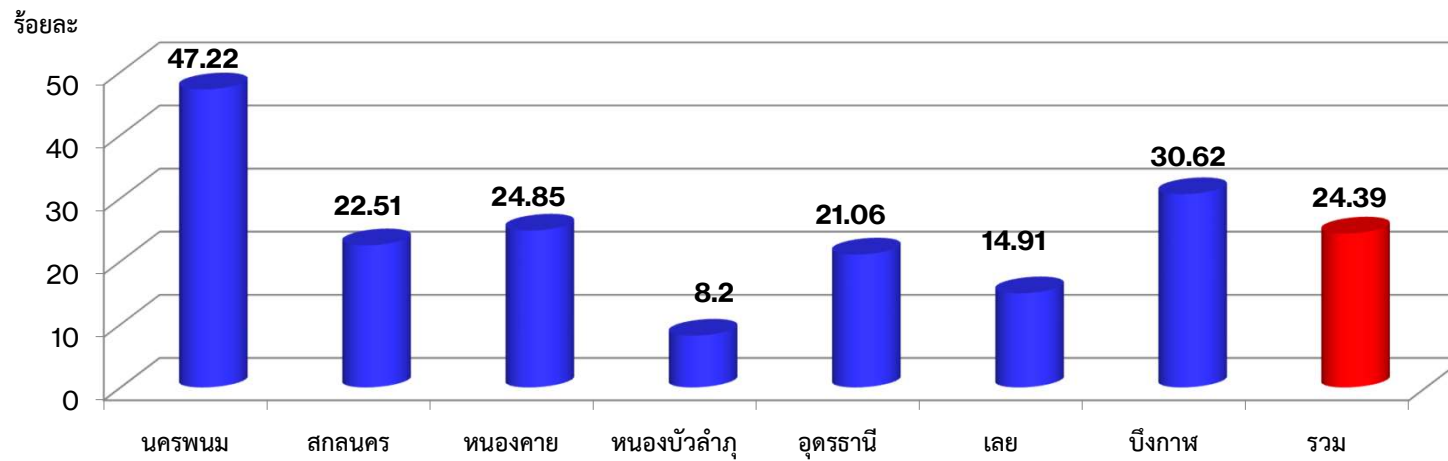
ผลการดำเนินงาน ภาพรวมเขตสุขภาพที่ 8 (14 สค.66)



ผลการดำเนินงาน แยกรายจังหวัด (14 สค. 66)



อัตราการติดเชื้อ OV ตรวจด้วย OV-RDT แยกรายจังหวัด (14 สค. 66)



ผลดำเนินงานในพื้นที่นำร่อง

ต.นาทราย อ.พิบูลย์รักษ์
จ.อุดรธานี

1 เดือนติดตามการรักษา

3 เดือนติดตามติดตามเชื้อซ้ำ

ตรวจ 355 คน

พบ 58 คน

ร้อยละ 16.34

ตรวจ 58 คน

พบ 3 คน

ร้อยละ 5.18

ตรวจ 358 คน

พบ 32 คน

ร้อยละ 8.94

1 เดือนติดตามการรักษา

3 เดือนติดตามติดตามเชื้อซ้ำ

ตรวจ 32 คน

พบ 1 คน

ร้อยละ 3.12

ต.โคกใหญ่ อ.โนนสัง
จ.หนองบัวลำภู

ปัญหาอุปสรรคและแนวทางแก้ไข





ขยายพื้นที่

ผู้ติดเชื้อได้รับ
ปรับเปลี่ยน
พฤติกรรม

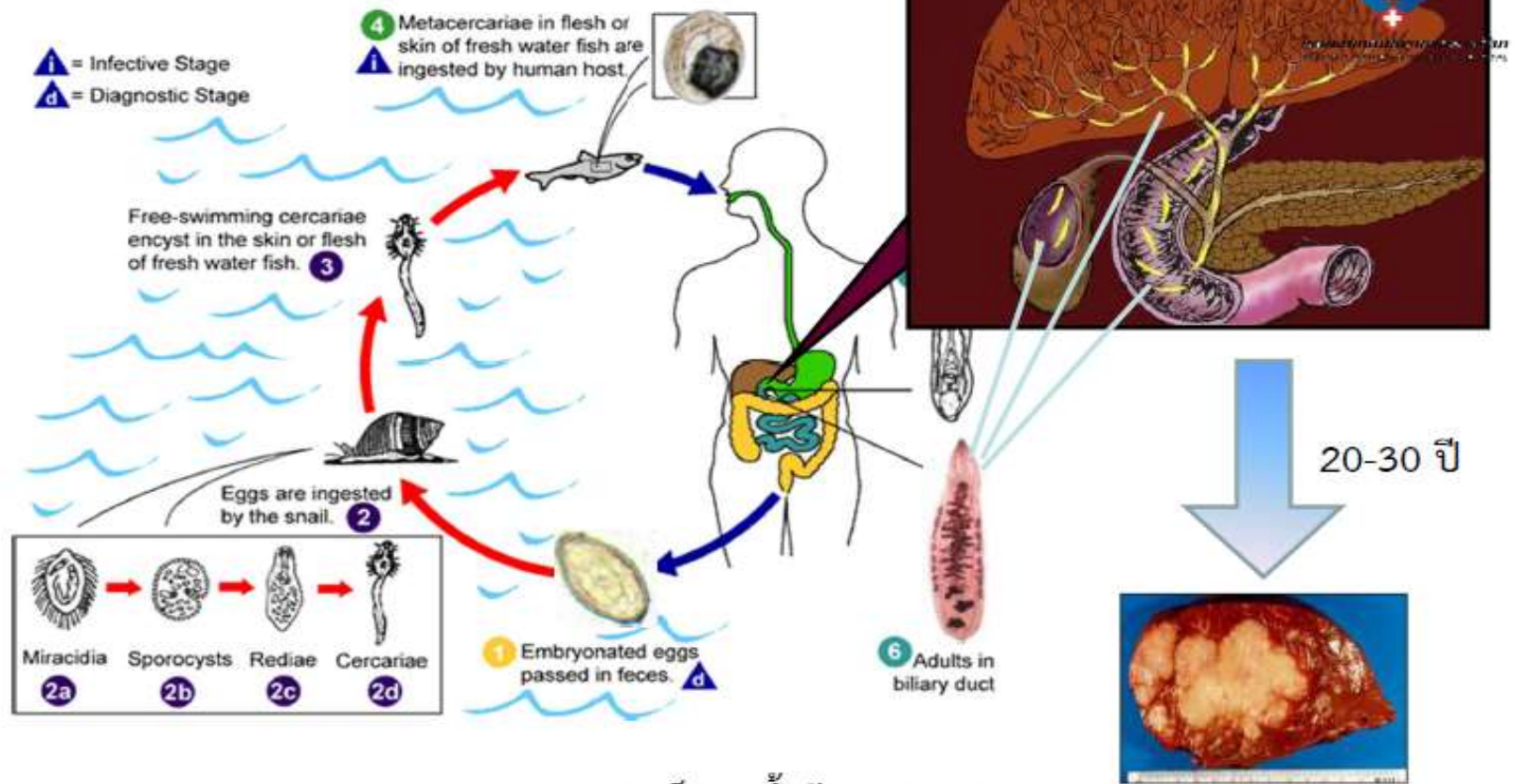
Next step

ผู้ติดเชื้อได้รับ
การรักษา

กลไกการ
ติดตาม
ประเมินผล

ดำเนินงาน
ไตรมาส 2,3

พยาธิใบไม้ตับสาเหตุหลักการเกิดมะเร็งท่อน้ำดีในไทย



มะเร็งท่อน้ำดี (cholangiocarcinoma)

ตัวอย่างขั้นตอนการตรวจพยาธิในปลา



ตัวอย่างขั้นตอนการตรวจพยาธิในปลา



ลักษณะก้อน Metacercariae



ลักษณะก่อน Metacercariae

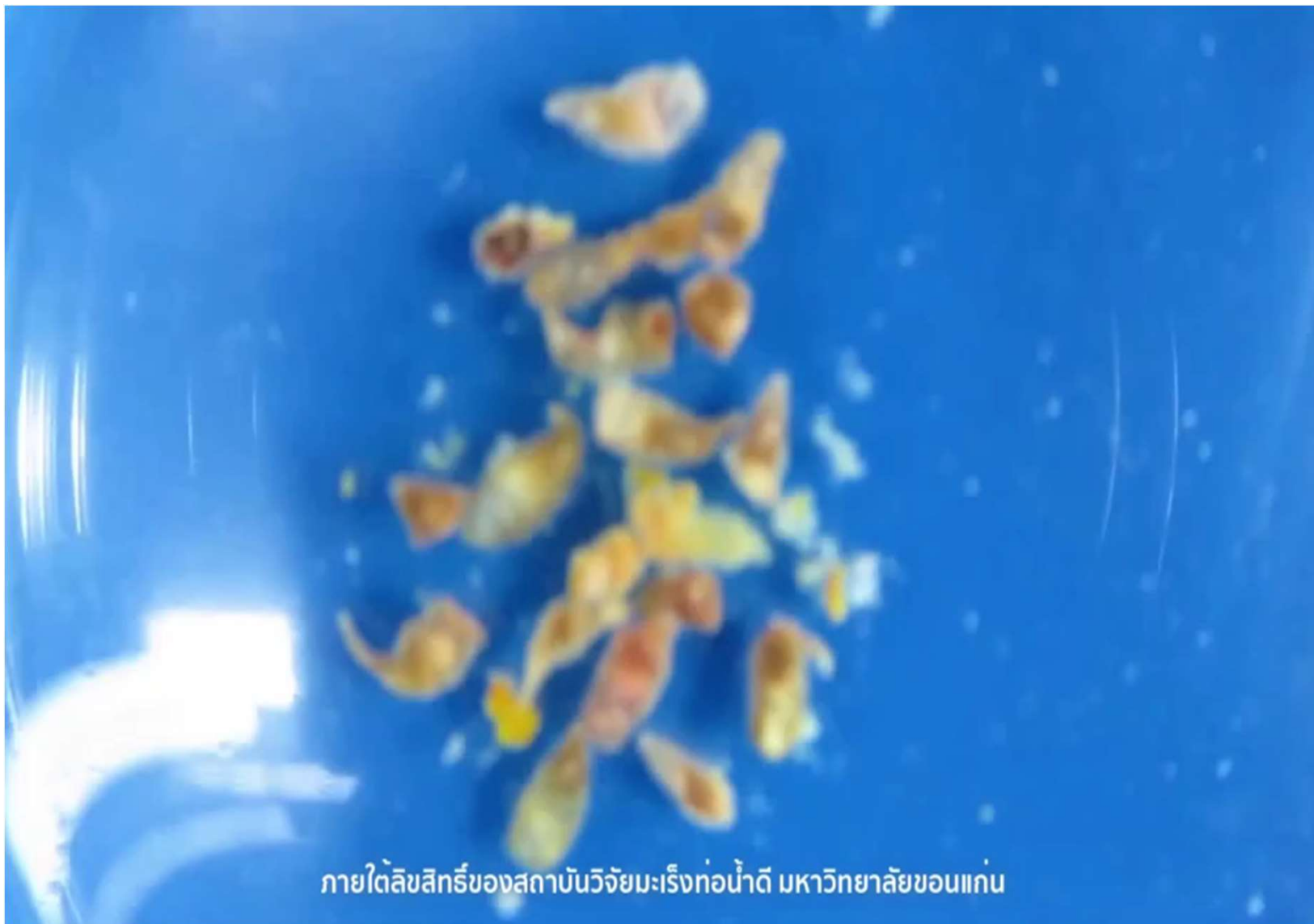


ลักษณะพยาธิใบไม้ตับระยะติดต่อ Metacercariae





ภายใต้ลิขสิทธิ์ของสถาบันวิจัยมะเร็งท่อน้ำดี มหาวิทยาลัยขอนแก่น



ภายใต้ลิขสิทธิ์ของสถาบันวิจัยมะเร็งท่อน้ำดี มหาวิทยาลัยขอนแก่น

ลักษณะไข่พยาธิใบไม้ตับในอุจจาระ



ผลการตรวจพยาธิใบไม้ตับด้วยปัสสาวะ

การแปลผล

ผลบวก



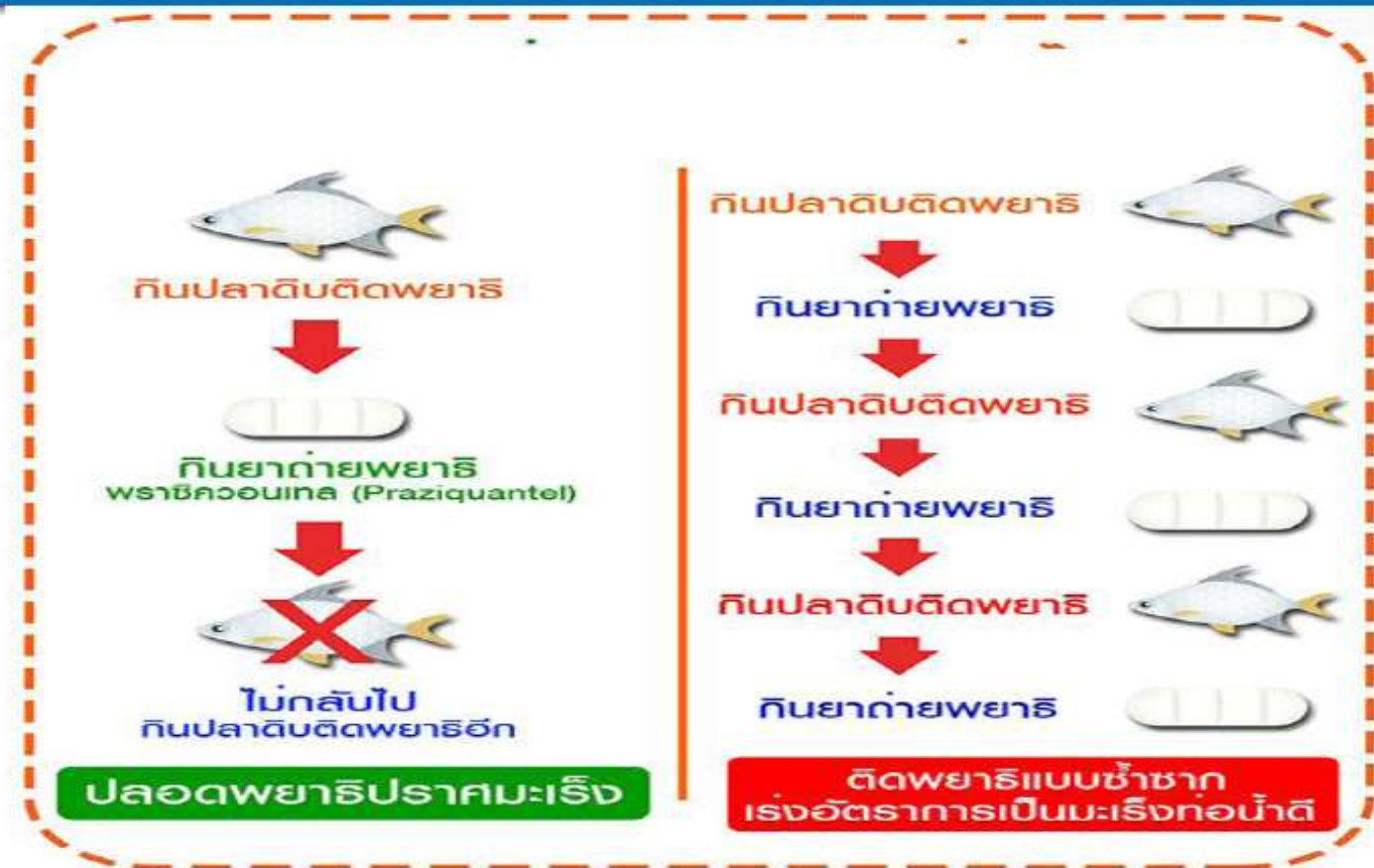
แถบสีปรากฏทั้งตำแหน่ง C และ T
เป็น 2 ขีด

ผลลบ



แถบสีปรากฏเฉพาะตำแหน่ง C

ติดพยาธิใบไม้ตับแบบซ้ำซาก แรงอัตราการเป็นมะเร็งท่อน้ำดี



ที่มา: พวงรัตน์ ยงวนิชย์ 2557

พันธะสัญญา

- เพื่อเราจะไม่เป็นโรค**พยาธิใบไม้ตับ**และ**มะเร็งท่อน้ำดี**
- เราจะ**เลิกกินปลาดิบ**
- และเราจะเข้ารับการ**ตรวจหาพยาธิใบไม้ตับ**

ภาพกิจกรรม
ตรวจคัดกรอง
OV-RDT



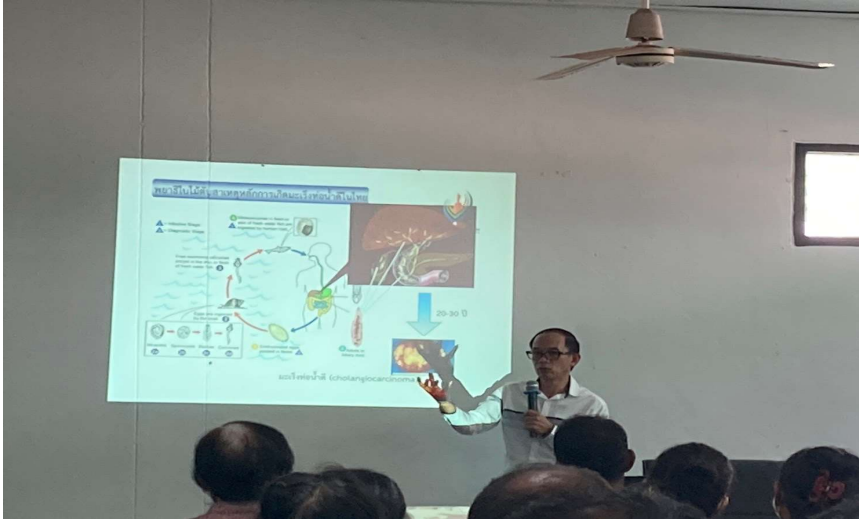
การอบรมปรับเปลี่ยนพฤติกรรม



สถานการณ์

ความรู้

มาตรการ



ภาพวิถีทัศน์

พันธะสัญญา

จ่ายยา





ขอให้ทุกท่าน
ปลอดโรคพยาธิใบไม้ตับ
และมะเร็งท่อน้ำดี
นะคะ

บุญเทียน อสารินทร์
นักวิชาการสาธารณสุขชำนาญการพิเศษ
สำนักงานป้องกันควบคุมโรคที่ 8 จังหวัดอุดรธานี
087-8609792