

การดำเนินงาน

ศูนย์ปฏิบัติการฉุกเฉินด้านการแพทย์และสาธารณสุข

(Public Health Emergency Operations Center : PHEOC)

กรณีโรคไข้เลือดออก จังหวัดเลย

4 สิงหาคม 2566 เวลา 13.00 – 14.00 น.

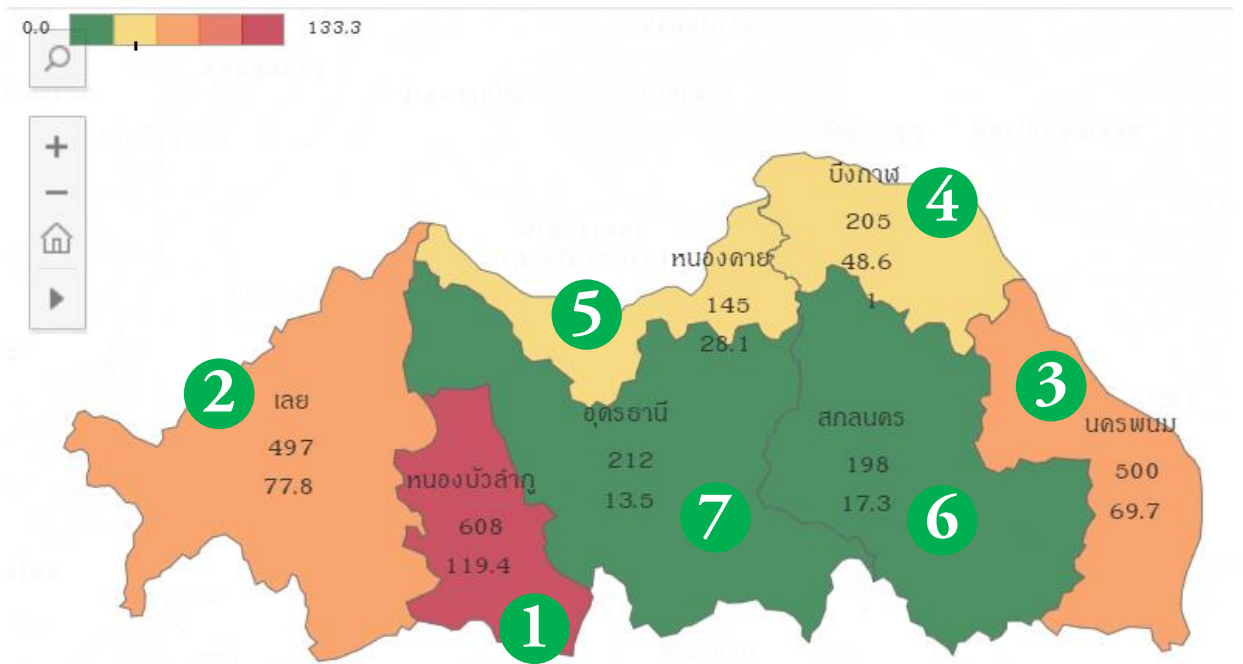


สถานการณ์โรคไข้เลือดออกจังหวัดเลย ปี พ.ศ. 2566

สถานการณ์โรคไข้เลือดออก จังหวัดเลย เปรียบเทียบจังหวัดในเขตสุขภาพที่ 8

จำนวนผู้ป่วย อัตราป่วยต่อ ปชก.แสนคน และจำนวนผู้เสียชีวิต รายจังหวัด

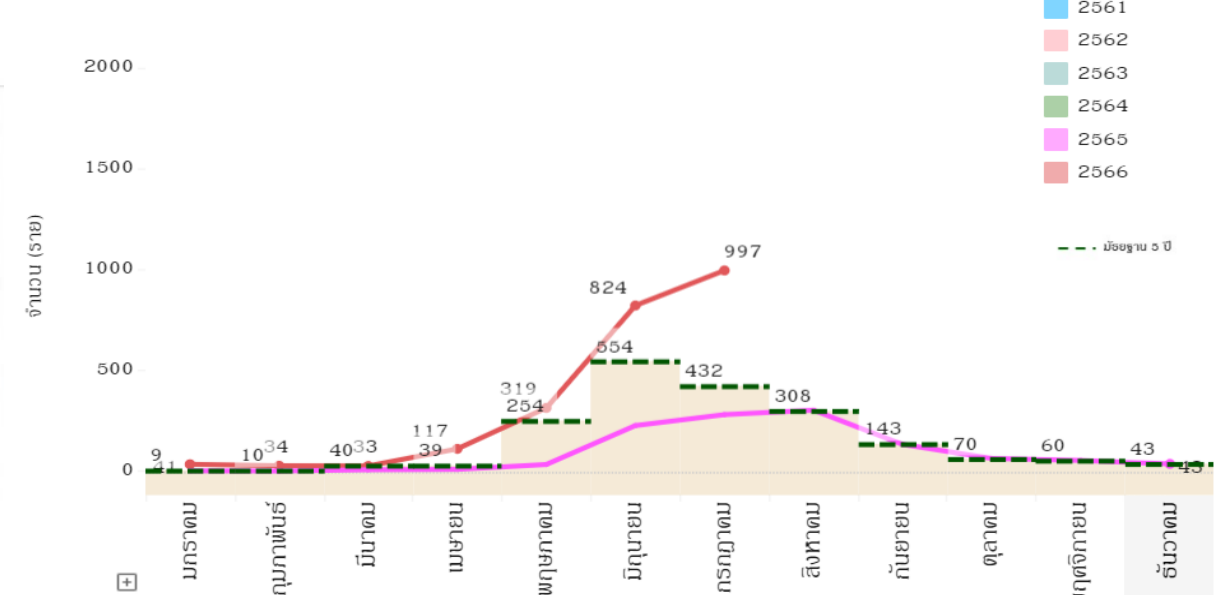
อัตราป่วย/ปชก.แสนคน



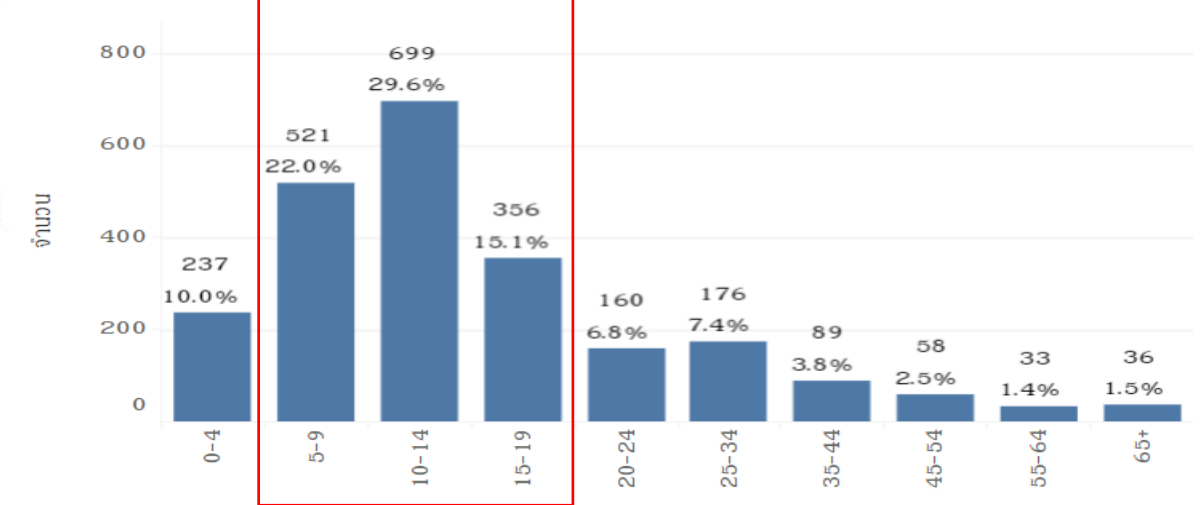
© 2023 Mapbox © OpenStreetMap

ที่มา : ระบบรายงาน ZR 506 Dashboard ณ วันที่ 27 ก.ค.66

จำนวนผู้ป่วยในปีปัจจุบัน จำแนกรายเดือน เปรียบเทียบกับค่ามัธยฐานย้อนหลัง 5 ปี



กลุ่มอายุ



สถานการณ์โรคไข้เลือดออก จังหวัดเลย ปี พ.ศ. 2566

ประจำวันพฤหัสบดี ที่ 3 สิงหาคม 2566 (ตั้งแต่ 1 มกราคม 2566)

ผู้ป่วยไข้เลือดออกรายใหม่

วันนี้	23 ราย	สะสม	638 ราย
		อัตราป่วย	100.10 : 100 คน

กำลังรักษาใน รพ.

159 ราย	แผนกผู้ป่วยนอก	34 ราย
	แผนกผู้ป่วยใน	125 ราย

ระดับความรุนแรง

อาการของผู้ป่วยที่กำลังรักษา	รุนแรง (Severe)	4 ราย
	ปานกลาง (Moderate)	37 ราย
	เล็กน้อย (Mild)	118 ราย

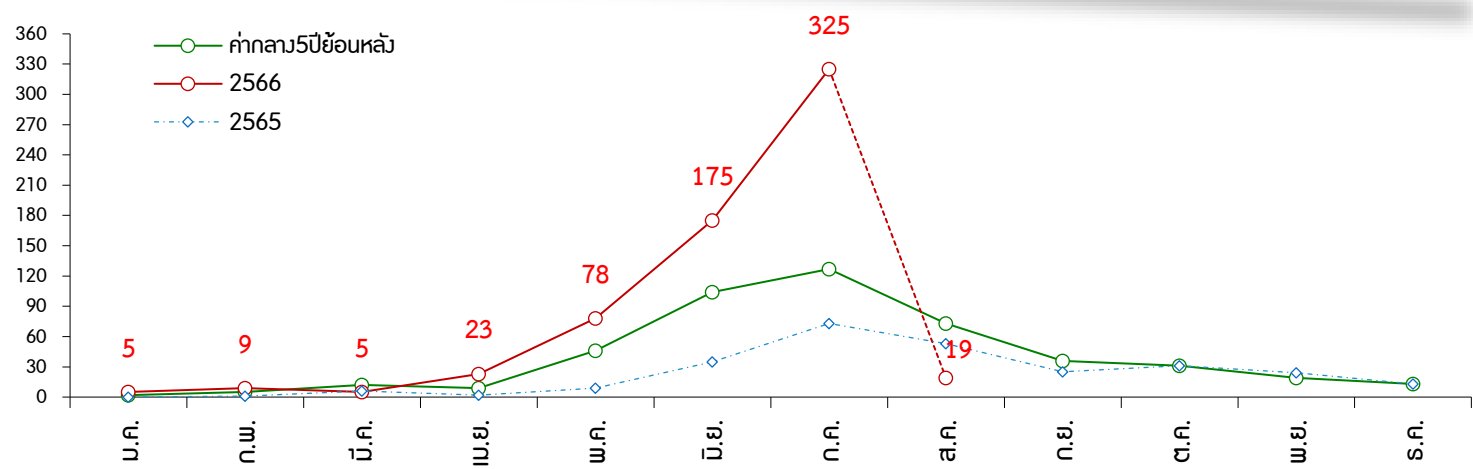
หายป่วยแล้ว

สะสม	479 ราย
------	----------------

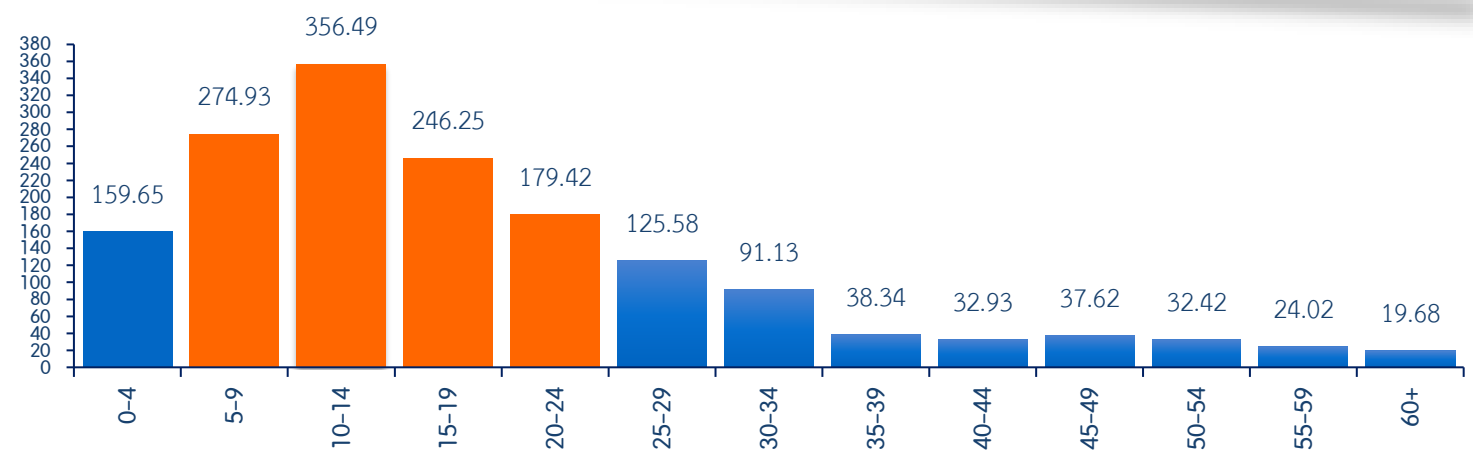
เสียชีวิต

วันนี้	0 ราย
สะสม	0 ราย

จำนวนผู้ป่วยรายเดือน ปี 2566 เทียบจำนวนผู้ป่วยรายเดือน ปี 2565



อัตราป่วยโรคไข้เลือดออก ปี 2566 แยกตามกลุ่มอายุ



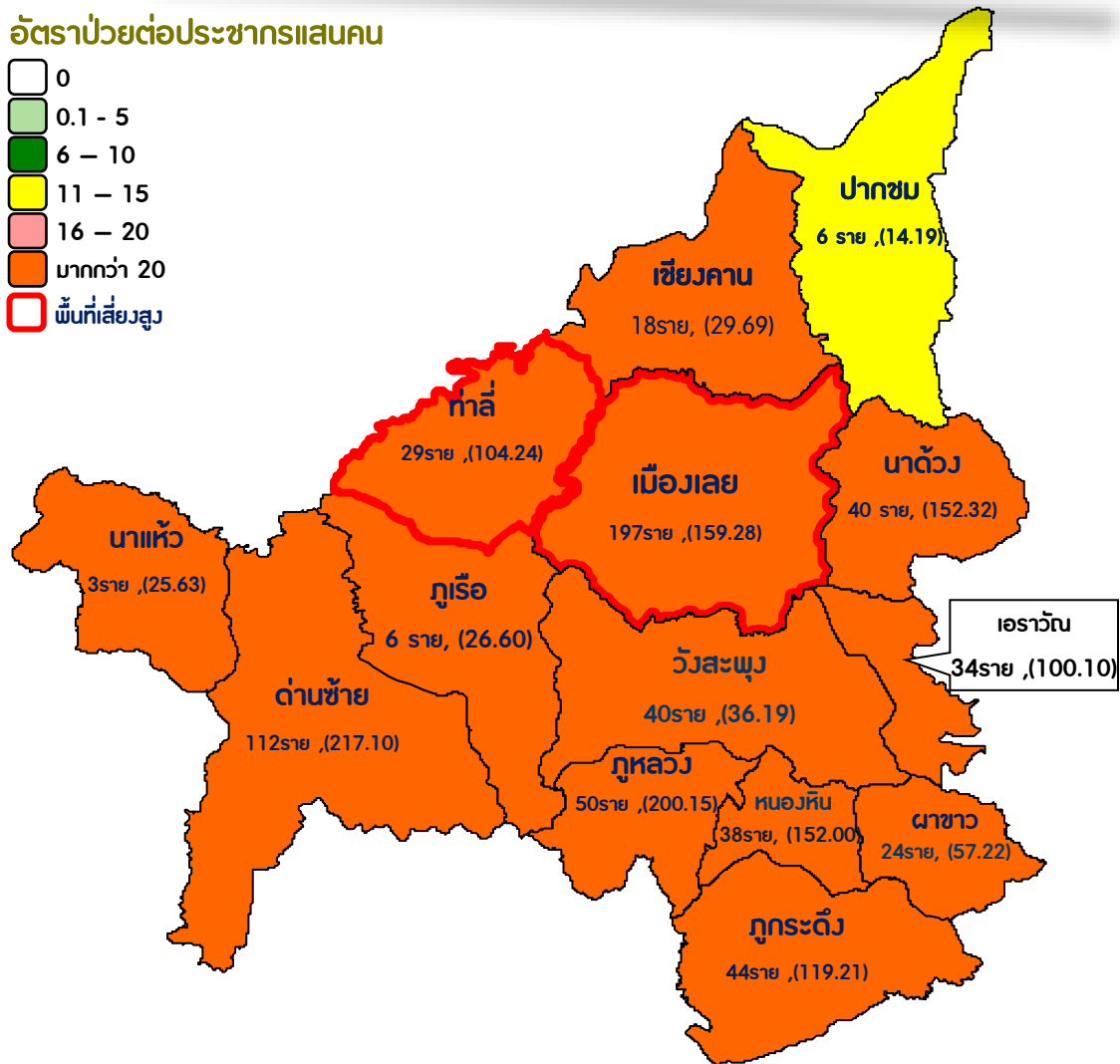
ที่มา : PHEOC กรณีโรคไข้เลือดออก ณ วันที่ 3 ส.ค. 66

สถานการณ์โรคไข้เลือดออก จังหวัดเลย ปี พ.ศ. 2566

ประจำวันพฤหัสบดี ที่ 3 สิงหาคม 2566 (ตั้งแต่ 1 มกราคม 2566)

จำนวนและอัตราป่วยสะสม ปี 2566 แยกรายอำเภอ

อัตราป่วยต่อประชากรแสนคน

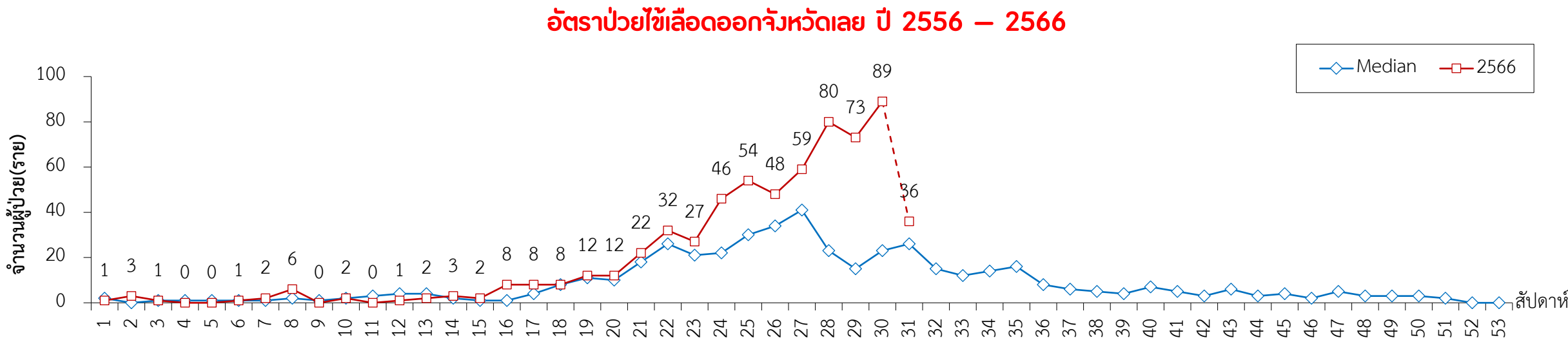
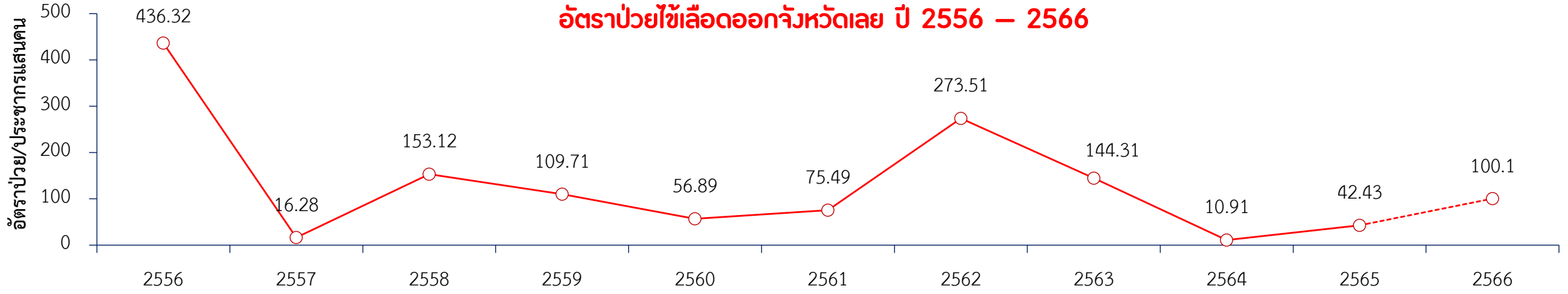


จำนวนและอัตราป่วย 5 สัปดาห์ล่าสุด แยกรายอำเภอ

ลำดับ	อำเภอ	ข้อมูลสะสมตั้งแต่ต้นปี		สัปดาห์ที่					รวม 5 สัปดาห์	อัตราป่วย 5 สป.
		จำนวน	อัตรา/แสน.	27	28	29	30	31		
1	ภูหลวง	50	200.15	3	5	14	8	0	30	120.09
2	เมืองเลย	197	159.28	21	35	19	31	6	112	90.55
3	ท่าลี่	29	104.24	4	5	5	6	2	22	79.08
4	หนองหิน	38	152.00	1	4	6	3	3	17	68.00
5	ด่านซ้าย	112	217.10	11	5	5	8	6	35	67.84
6	เอราวัณ	34	100.10	0	4	7	6	4	21	61.83
7	นาด้วง	40	152.32	5	3	7	0	1	16	60.93
8	ภูกระดึง	41	119.21	5	3	2	4	4	18	52.34
9	ผาขาว	24	57.22	5	10	1	1	2	19	45.30
10	วังสะพุง	40	36.19	2	4	4	12	5	27	24.43
11	เชียงคาน	18	29.69	1	2	2	8	1	14	23.09
12	นาแห้ว	3	25.63	0	0	1	0	1	2	17.09
13	ภูเรือ	6	26.60	1	0	0	1	0	2	8.87
14	ปากชม	6	14.19	0	0	0	1	0	1	2.37
รวม		638	100.10	59	80	73	89	35	336	52.72

ที่มา : PHEOC กรณีโรคไข้เลือดออก ณ วันที่ 3 ส.ค. 66

สถานการณ์โรคไข้เลือดออกจังหวัดเลย ปี พ.ศ. 2566



ที่มา : PHEOC กรณีโรคไข้เลือดออก ณ วันที่ 3 ส.ค. 66

ผลการดำเนินงานของ PHEOC จังหวัดเลย

ด้านการป้องกัน ควบคุมโรค

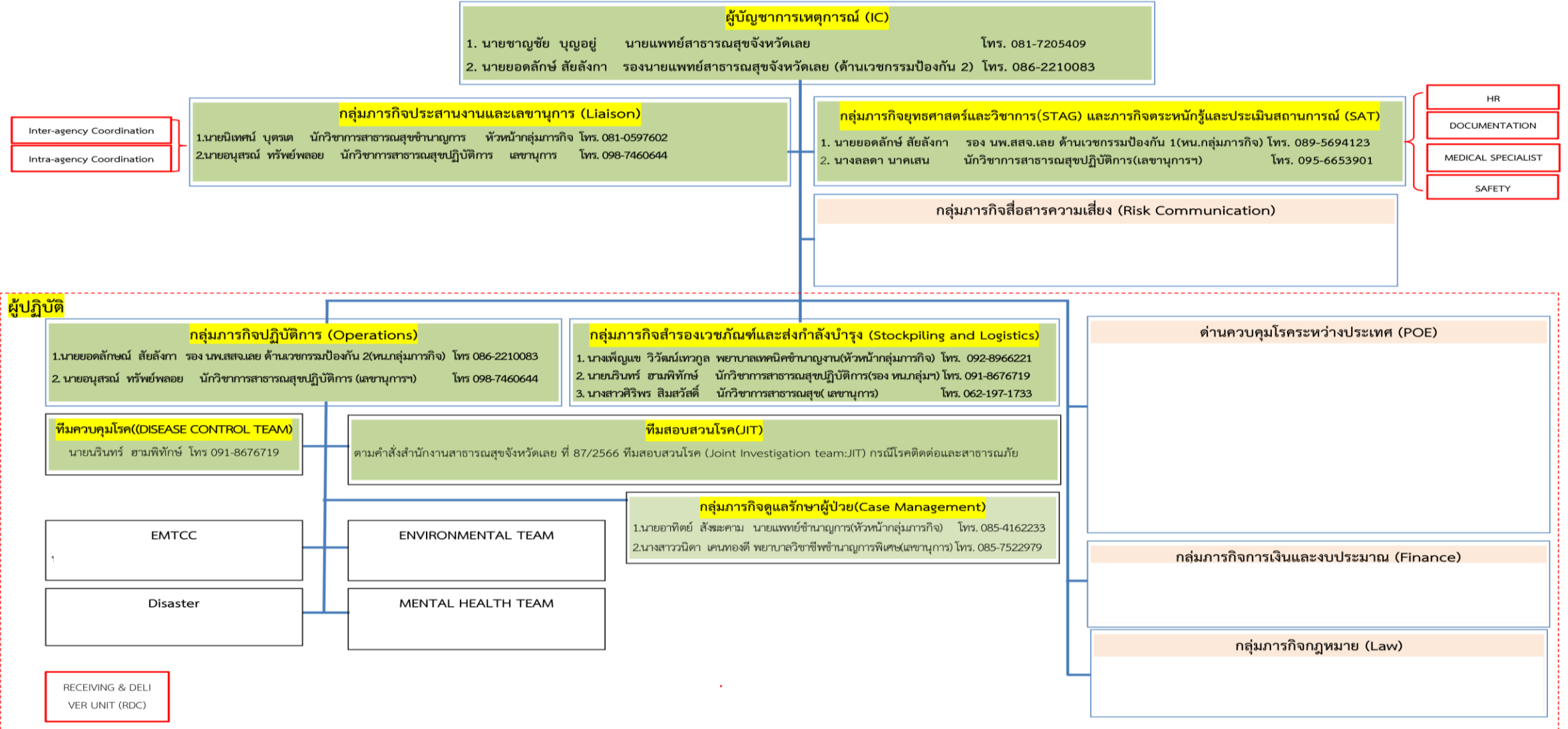
- กลุ่มภารกิจตระหนักรู้สถานการณ์และการเฝ้าระวัง (SAT&STAG) วิเคราะห์และรายงานสถานการณ์ทุกวัน
- เปิดศูนย์ PHEOC กรณีโรคไข้เลือดออกจังหวัดเลย เมื่อ 11 ก.ค. 66 (คำสั่ง สสจ.เลย ที่ 147/2566 ลว. 8 ก.ค.66)
- ประชุมคณะกรรมการ PHEOC และผู้บริหารระดับอำเภอทุกวันอังคาร เพื่อ
 1. ติดตามสถานการณ์การระบาดและการกระจายของโรคเชิงพื้นที่จำแนกตามบุคคล เวลา สถานที่
 2. กำหนดมาตรการ/ข้อสั่งการ พร้อมประสานการดำเนินงานและบริหารทรัพยากรสนับสนุนการควบคุมโรค
 3. ติดตามผลการดำเนินงานตามข้อสั่งการ/มติที่ประชุม PHEOC การควบคุมโรค และผลการดำเนินงานมาตรการ 3-3-1 มาตรการ 7-14-21-28 (ทำอะไร กับใคร ที่ไหน เมื่อไหร่ อย่างไร และผลเป็นอย่างไร)
 4. ปัญหา/อุปสรรคในการดำเนินงานและความต้องการขอรับการสนับสนุนจากจังหวัด (คน เงิน ของ)
- ระดับอำเภอยกระดับและเปิด EOC ระดับอำเภอเมื่อการระบาดในพื้นที่มากกว่าร้อยละ 25 ของตำบล



ผลการดำเนินงานของ PHEOC จังหวัดเลย

คำสั่งแต่งตั้งคณะกรรมการ PHEOC กรณีโรคไข้เลือดออก สสจ.เลย

ผังโครงสร้างระบบบัญชาการเหตุการณ์ด้านการแพทย์และสาธารณสุข (Incident Command system : ICS) กรณีโรคไข้เลือดออก สำนักงานสาธารณสุขจังหวัดเลย





ผลการดำเนินงานของ PHEOC จังหวัดเลย

จำนวนพื้นที่ที่พบผู้ป่วยรายใหม่ต่อเนื่อง และพบผู้ป่วย gen 2 ใน 5 สัปดาห์ล่าสุด(สัปดาห์ที่ 27 – 31)

ลำดับ	อำเภอ	รวม 5 สัปดาห์	อัตราป่วย 5 สป.
1	ภูหลวง	30	120.09
2	เมืองเลย	106	85.70
3	ด่านซ้าย	34	65.91
4	ท่าลี่	18	64.70
5	ภูกระดึง	21	61.06
6	นาด้วง	16	60.93
7	เอราวัณ	20	58.88
8	หนองหิน	13	52.00
9	ผาขาว	17	40.53
10	เชียงคาน	14	23.09

พื้นที่พบผู้ป่วยโรคไข้เลือดออก Gen 2 ใน 5 สัปดาห์ล่าสุด

สัปดาห์ที่ 31 พบโรคไข้เลือดออก Gen.2 จำนวน 10 หมู่บ้าน

- | | |
|-------------------------------------------------------------|------------------|
| 1. บ้านนาแหม หมู่ 7 ตำบลนาแหม อำเภอเมืองเลย | พบผู้ป่วย 5 ราย |
| 2. บ้านห้วยนา หมู่ 13 ตำบลนาโปลง อำเภอเมืองเลย | พบผู้ป่วย 5 ราย |
| 3. บ้านหนองดอกบัว หมู่ 11 ตำบลน้ำสวย อำเภอเมืองเลย | พบผู้ป่วย 11 ราย |
| 4. บ้านตุงค้อ หมู่ 6 ตำบลกกสะทอน อำเภอด่านซ้าย | พบผู้ป่วย 4 ราย |
| 5. บ้านตุงค้อ หมู่ 12 ตำบลกกสะทอน อำเภอด่านซ้าย | พบผู้ป่วย 5 ราย |
| 6. บ้านวังยาว หมู่ 3 ตำบลวังยาว อำเภอด่านซ้าย | พบผู้ป่วย 12 ราย |
| 7. บ้านวังเวิน หมู่ 6 ตำบลวังยาว อำเภอด่านซ้าย | พบผู้ป่วย 6 ราย |
| 8. บ้านห้วยเตี๋ย หมู่ 8 ตำบลศรีฐาน อำเภอภูกระดึง | พบผู้ป่วย 7 ราย |
| 9. บ้านผาสายมอด หมู่ 2 ตำบลทรัพย์ไพรวัลย์ อำเภอเอราวัณ | พบผู้ป่วย 11 ราย |
| 10. บ้านใหม่ชัยเจริญ หมู่ 7 ตำบลทรัพย์ไพรวัลย์ อำเภอเอราวัณ | พบผู้ป่วย 7 ราย |

พื้นที่เกิดโรคไข้เลือดออกสะสม

- = หมู่บ้านเกิดโรคไข้เลือดออก 261 หมู่บ้าน/ชุมชน(26.96%)
- = ตำบลเกิดโรคไข้เลือดออก 78 ตำบล(86.67%)
- = อำเภอเกิดโรคไข้เลือดออก 14 อำเภอ
- = หมู่บ้านเกิดโรค Gen2 18 หมู่บ้าน/ชุมชน(1.86%)
- = หมู่บ้านเกิดโรคต่อเนื่อง 14 หมู่บ้าน/ชุมชน(1.45%)

ที่มา : PHEOC กรณีโรคไข้เลือดออก ณ วันที่ 3 ส.ค. 66



ผลการดำเนินงานของ PHEOC จังหวัดเลย

สถานการณ์เปิด EOC โรคไข้เลือดออกระดับอำเภอ ณ วันที่ 4 สิงหาคม 2566

ลำดับ	อำเภอ	สถานการณ์เปิด EOC	วัน/เดือน/ปี ที่เปิด	เลขที่คำสั่ง	ลงวันที่
1	เมืองเลย	เปิดแล้ว	3 ส.ค. 66	279/2566	27 ก.ค. 66
2	นาด้วง	เปิดแล้ว	26 ก.ค. 66	499/2566	26 ก.ค. 66
3	เซียมตา	เปิดแล้ว	24 ก.ค. 66	326/2566	24 ก.ค. 66
4	ปากชม	ยังไม่เปิด			
5	ด่านซ้าย	ยังไม่เปิด			
6	นาแห้ว	ยังไม่เปิด			
7	ภูเรือ	ยังไม่เปิด			
8	ท่าลี่	ยังไม่เปิด			
9	วังสะพุง	ยังไม่เปิด			
10	ภูกระดึง	ยังไม่เปิด			
11	ภูหลวง	เปิดแล้ว	24 ก.ค. 66	24/2566	21 ก.ค. 66
12	ผาขาว	เปิดแล้ว	21 ก.ค. 66	192/2566	26 ก.ค. 66
13	เอราวัณ	เปิดแล้ว	24 ก.ค. 66	180/2566	24 ก.ค. 66
14	หนองหิน	ยังไม่เปิด			
	รวม	6			



ผลการดำเนินงานของ PHEOC จังหวัดเลย

ข้อมูลทรัพยากร (Stockpiling) สนับสนุนการควบคุมโรคไข้เลือดออก

หน่วย	ลำดับ	รายการทรัพยากร	จำนวนคลัง ณ 2 ส.ค. 2566		ปริมาณการใช้		พอใช้ ประมาณ
			หน่วยนับ	จำนวน	เฉลี่ย 10 วัน	เฉลี่ยต่อวัน	
สตจ.เลย	1	เครื่องพ่นหมอกควันแบบ Ultra Low Volume	เครื่อง	4			
	2	เครื่องพ่นหมอกควันแบบ Thermal fog generator	เครื่อง	1			
	3	เครื่องพ่นแบบ Ultra Low Volume ติดตั้งบนรถยนต์	คัน	1			
	4	น้ำยาเคมี Cypermethrin**	ขวด(1,000 ml.)	0	0	0	
	5	น้ำยาเคมี Deltamethrin 0.5% w/v	ขวด(1,000 ml.)	173	66	7	26 วัน
	6	น้ำยาเคมี Zetacypermethrin 2.25% w/v	ขวด(1,000 ml.)	9	0	0	9 วัน
	7	ทรายที่มีฟอส	ซอง	5,850	5,000	500	12 วัน
	8	สเปรย์พ่นกันยุง	ขวด(300 ml.)	480	121	12	40 วัน
	9	ยาทากันยุง	ขวด(50 ml.)	12,430	1,700	170	73 วัน

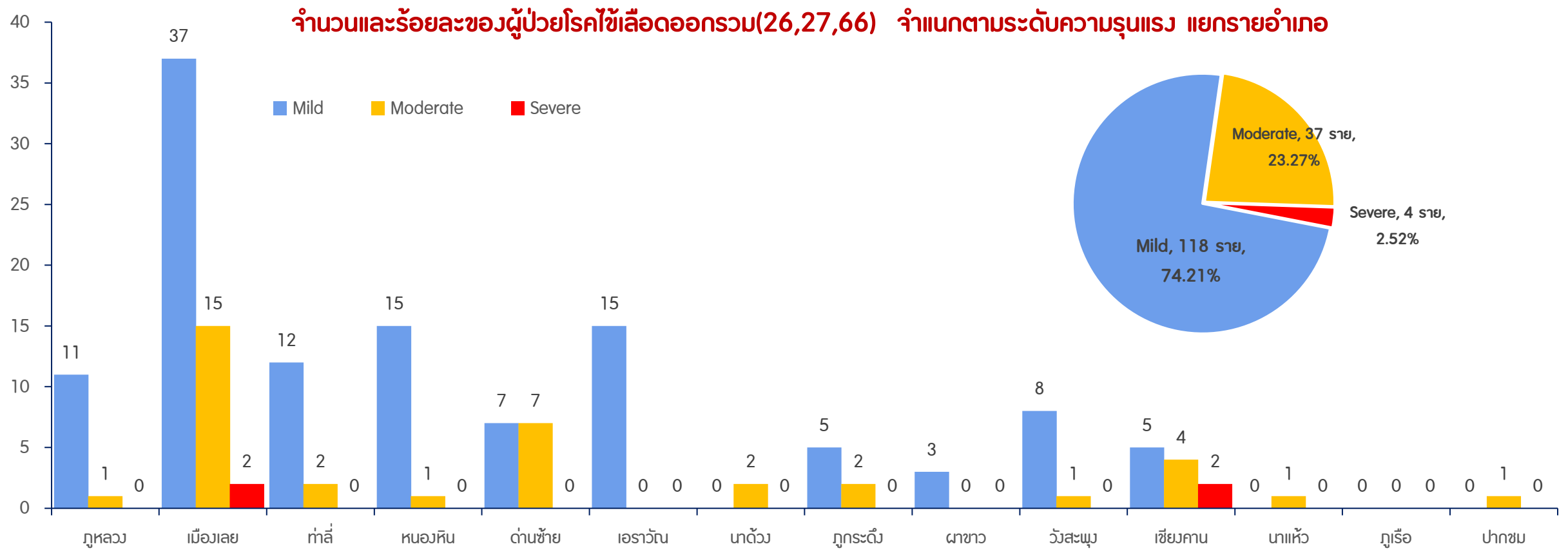
หมายเหตุ : **กรมควบคุมโรคไม่แนะนำ เนื่องจากพบอัตราการตายการติดต่อยาสูงในหลายจังหวัด

ที่มา : ภารกิจ Stockpiling, PHEOC กรณีไข้เลือดออก ณ วันที่ 3 ส.ค.66

ผลการดำเนินงานของ PHEOC จังหวัดเลย

ด้านการรักษา

- กำหนดแนวทางการรักษาส่งต่อผู้ป่วย (อ้างอิงจากแนวทางของ WHO 2011 และแนวทางการวินิจฉัยและดูแลรักษาไข้เลือดออกในผู้ใหญ่ 2563)
- เฝ้าระวังและติดตามผลการรักษาผู้ป่วย โดยเฉพาะผู้ป่วย severe



ที่มา : PHEOC กรณีโรคไข้เลือดออก ณ วันที่ 3 ส.ค. 66

A hiker with a large backpack stands on a mountain peak at sunset. The scene is framed by a large, light-colored triangle that points upwards. The sky is a mix of orange, pink, and grey, with some clouds. The hiker is in silhouette, facing away from the camera. The overall mood is peaceful and contemplative.

Thank you

ขอบคุณครับ