



สำนักงานสาธารณสุขจังหวัดสกลนคร  
SAKON NAKHON PROVINCIAL PUBLIC HEALTH OFFICE

# สถานการณ์โรคไข้เลือดออก จังหวัดสกลนคร ปี 2566



**นายแพทย์จักร เขิกขุนทด.**  
**รองนายแพทย์สาธารณสุขจังหวัดสกลนคร**



# ตัวชี้วัด (KPI) เขตสุขภาพที่ 8

ตัวชี้วัด	เป้าหมาย	ผลงาน จ.สกลนคร
1. อัตราป่วยด้วยโรคไข้เลือดออกลดลง	ลดลงมากกว่า <b>ร้อยละ 20</b> เทียบกับค่ามัธยฐานย้อนหลัง 5 ปี (2561-2565 : อัตราป่วย 20.25 ต่อแสน ปชก.)	เพิ่มขึ้นร้อยละ <b>13.36</b> (อัตราป่วย 22.97 ต่อแสน ปชก.)
2. อัตราป่วยตายด้วยโรคไข้เลือดออกลดลง	ร้อยละของอัตราป่วยตาย <b>≤ 0.10</b>	ร้อยละ <b>0</b>

ที่มา : โปรแกรม R506 งานระบาดวิทยา กลุ่มงานควบคุมโรคติดต่อ สสจ.สกลนคร ณ วันที่ 3 ส.ค. 2566

## สถานการณ์โรคไข้เลือดออก

### ระดับประเทศ

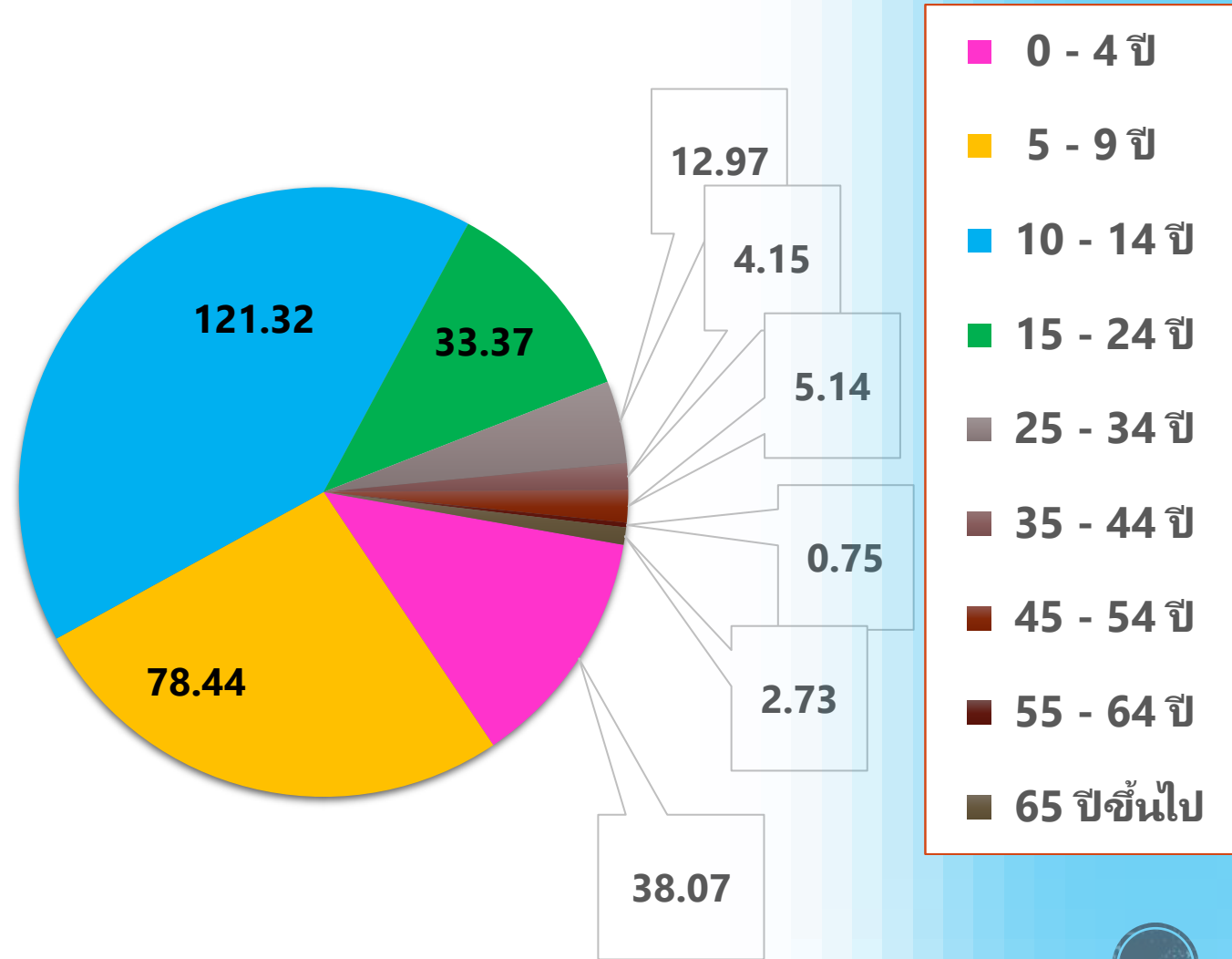
ประเทศ	จำนวนป่วย (ราย)	อัตราป่วย (ต่อแสน ปชก.)	ลำดับ	จำนวนป่วยตาย (ราย)	อัตราป่วยตาย
	46,855	70.80	74	41	0.09
ภาคตะวันออกเฉียงเหนือ	10,444	47.83	19	6	0.06
เขต 8	2,153	39.02	6	1	0.05
สกลนคร	187	16.31	-	0	-

### ระดับเขตสุขภาพ

เขต 8	จำนวนป่วย (ราย)	อัตราป่วย (ต่อแสน ปชก.)	ลำดับ	จำนวนป่วยตาย (ราย)	อัตราป่วยตาย
	2,153	39.02	-	1	0.05
หนองบัวลำภู	555	108.99	1	0	0
นครพนม	498	69.44	2	0	0
เลย	391	61.21	3	0	0
บึงกาฬ	189	44.78	4	1	0.55
หนองคาย	121	23.4	5	0	0
สกลนคร	187	16.31	6	0	0
อุดรธานี	212	13.53	7	0	0

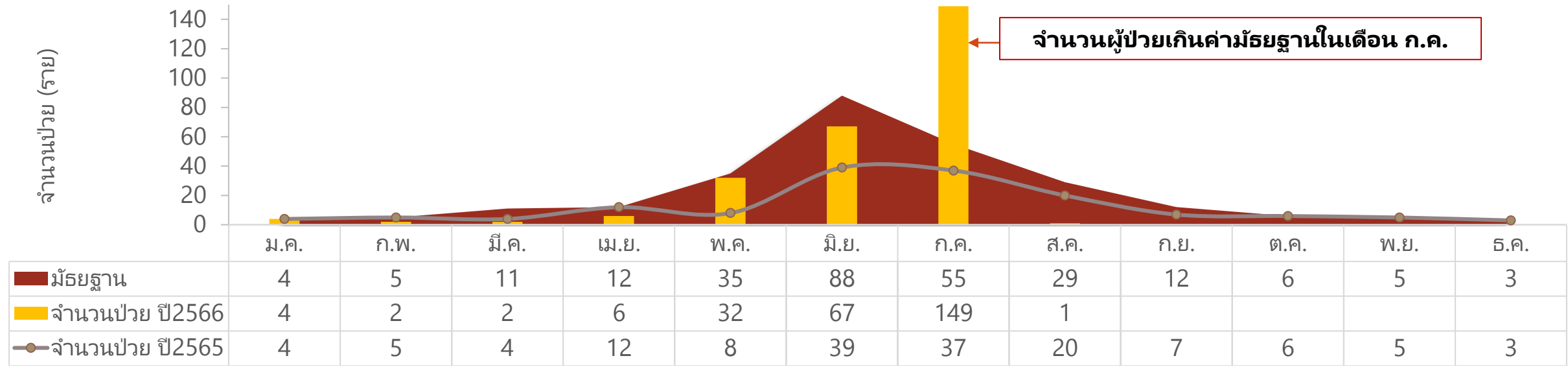
ที่มา : กองระบาดวิทยา กระทรวงสาธารณสุข ณ 26 ก.ค.66

# จำนวนผู้ป่วย ร้อยละประเภทผู้ป่วย และอัตราป่วยโรคไข้เลือดออกต่อประชากรแสนคน จำแนกตามกลุ่มอายุ จังหวัดสกลนคร ปี 2566

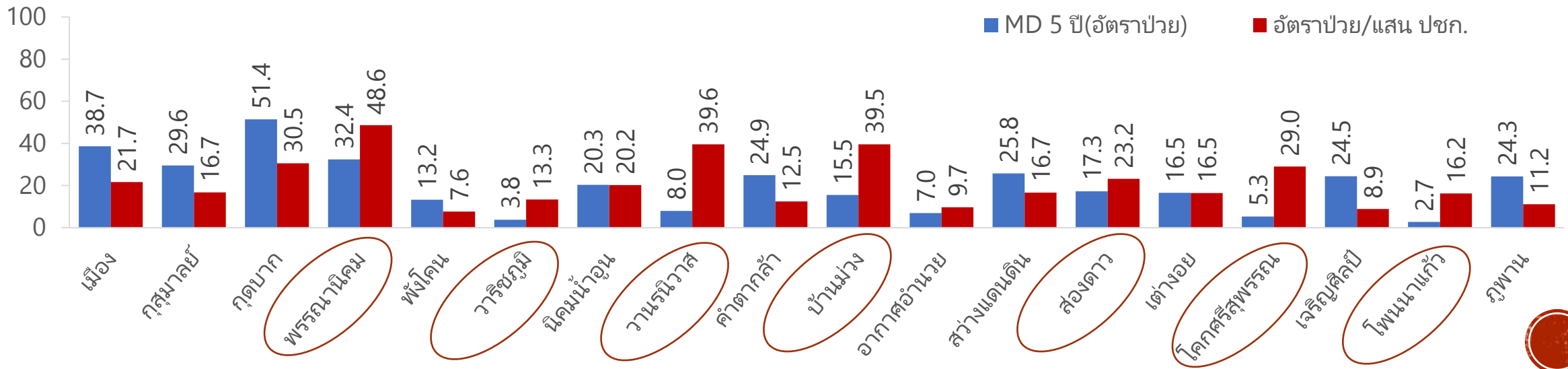


- กลุ่มอายุที่พบผู้ป่วยมากที่สุดได้แก่ กลุ่มวันเรียน (10-14 ปี และ 5-9 ปี)

# จำนวนผู้ป่วยโรคไข้เลือดออก รายเดือน จังหวัดสกลนคร พ.ศ. 2566



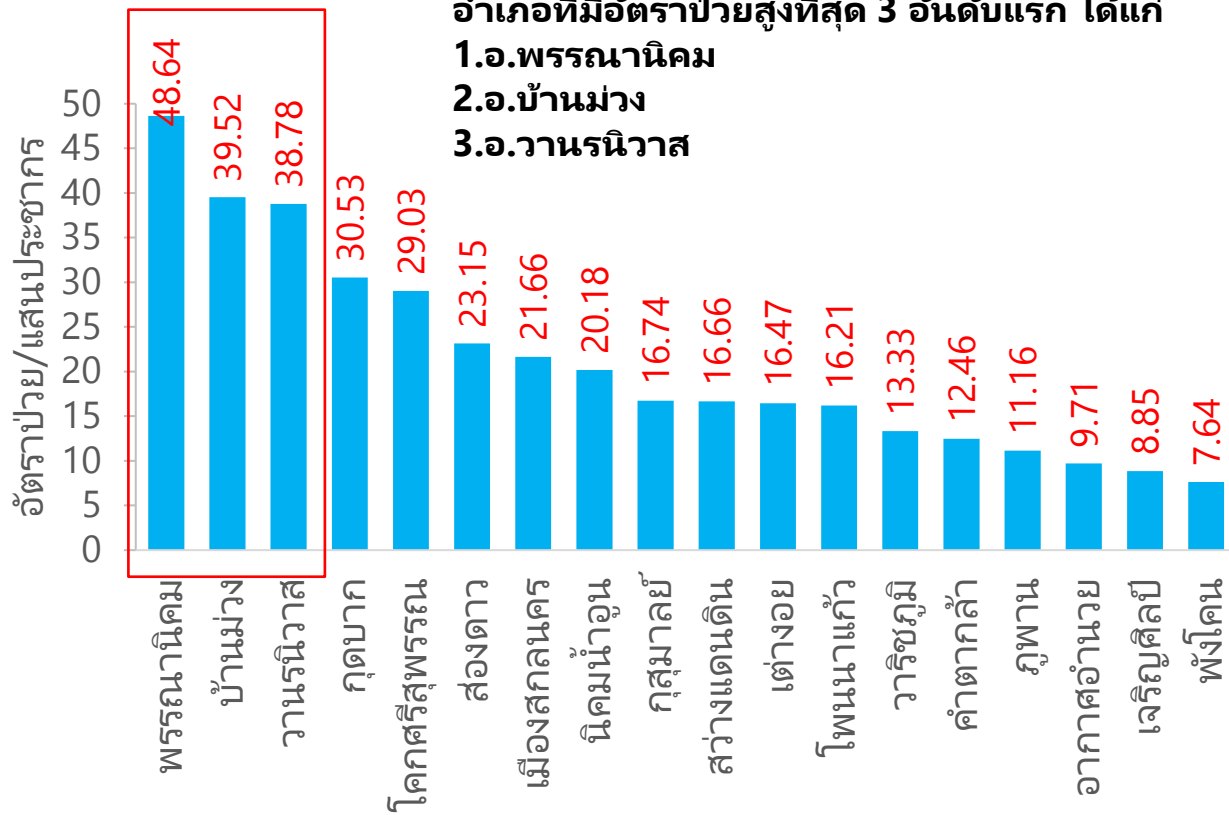
## อัตราป่วย/ปชก.แสนคน โรคไข้เลือดออก จำแนกรายอำเภอ ปี 2566 (เทียบ MD 5 ปี)



ที่มา : ทะเบียนรับแจ้งไขเลือดออก กลุ่มงานควบคุมโรคติดต่อ สสจ.สกลนคร ณ วันที่ 3 ส.ค.2566

# อัตราป่วยโรคไข้เลือดออก แยกรายอำเภอ จังหวัดสกลนคร ปี 2566

Pt. ณ 3 สิงหาคม 2566 จำนวน 263 ราย อัตราป่วย 22.97/แสนประชากร



## พื้นที่ที่พบการระบาดต่อเนื่องเกิน 28 วัน (GEN 2) ในจังหวัดสกลนคร

ที่	หมู่/บ้าน	ตำบล	อำเภอ	วันพบผู้ป่วยรายแรก	วันพบผู้ป่วยวันสุดท้าย	สิ้นสุดการเฝ้าระวัง
1	ม.8 บ้านทุ่งมน	เซียงเครือ	เมืองสกลนคร	21/6/2023	5/8/2023	24/8/2023

## อำเภอที่เข้าเกณฑ์การเปิด EOC โรคไข้เลือดออก จ.สกลนคร

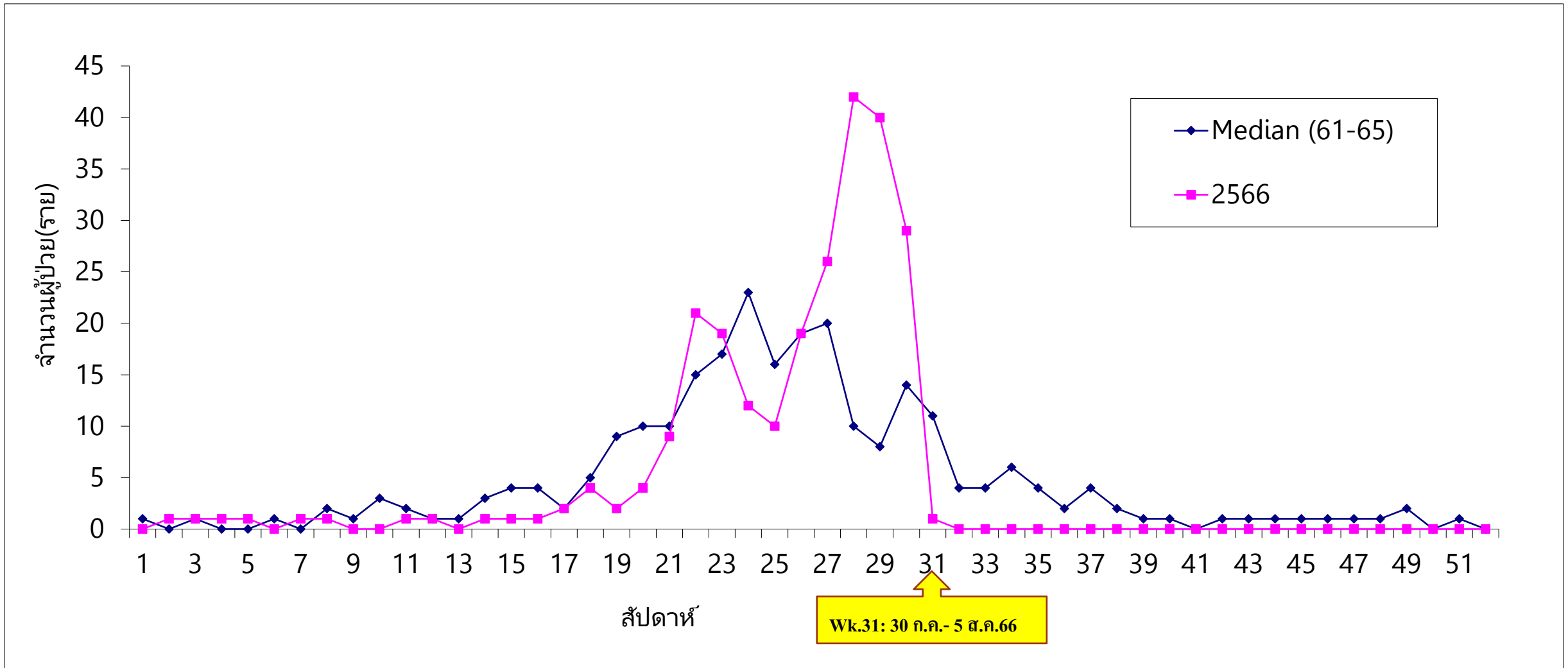
ลำดับ	อำเภอ	จำนวนตำบลทั้งหมด (1)	ตำบลที่พบ Pt.4 wk ล่าสุด > MD 5 ปี (2)	ตำบลที่พบผู้ป่วยต่อเนื่องเกิน 28 วัน (3)	ตำบลที่เป็นพื้นที่ระบาด (2)+(3)	ร้อยละตำบลที่เป็นพื้นที่ระบาด (4)	(4) > ร้อยละ 25 เข้าเกณฑ์เปิด EOC อำเภอ
1	กุดบาก	3	2	1	1	33.33	เข้าเกณฑ์เปิด EOC
2	โคกศรีสุพรรณ	4	2	1	1	25.00	ยังไม่เข้าเกณฑ์
3	ภูพาน	4	1	1	1	25.00	ยังไม่เข้าเกณฑ์
4	พรณานิคม	10	7	2	2	20.00	ยังไม่เข้าเกณฑ์
5	เมือง	16	9	2	2	12.50	ยังไม่เข้าเกณฑ์
6	วานรนิวาส	14	9	1	1	7.14	ยังไม่เข้าเกณฑ์
7	สว่างแดนดิน	16	1	1	1	6.25	ยังไม่เข้าเกณฑ์
8	กุสุมาลย์	5	2	0	0	0.00	-
9	พังโคน	5	1	0	0	0.00	-
10	วาริชภูมิ	5	2	0	0	0.00	-
11	นิคมน้ำอุน	4	2	0	0	0.00	-
12	คำตากล้า	4	1	0	0	0.00	-
13	บ้านม่วง	9	2	0	0	0.00	-
14	อากาศอำนวย	8	4	0	0	0.00	-
15	สองดาว	4	4	0	0	0.00	-
16	เต่างอย	4	1	0	0	0.00	-
17	เจริญศิลป์	5	1	0	0	0.00	-
18	โพนนาแก้ว	5	1	0	0	0.00	-

เกณฑ์การเปิด EOC : ตำบลที่เป็นพื้นที่ระบาด > ร้อยละ 25 ของตำบลในอำเภอ เข้าเกณฑ์ เปิด EOC ระดับอำเภอ

ที่มา : ทะเบียนรับแจ้งไข้เลือดออก กลุ่มงานควบคุมโรคติดต่อ สสจ.สกลนคร ณ วันที่ 3 ส.ค.2566

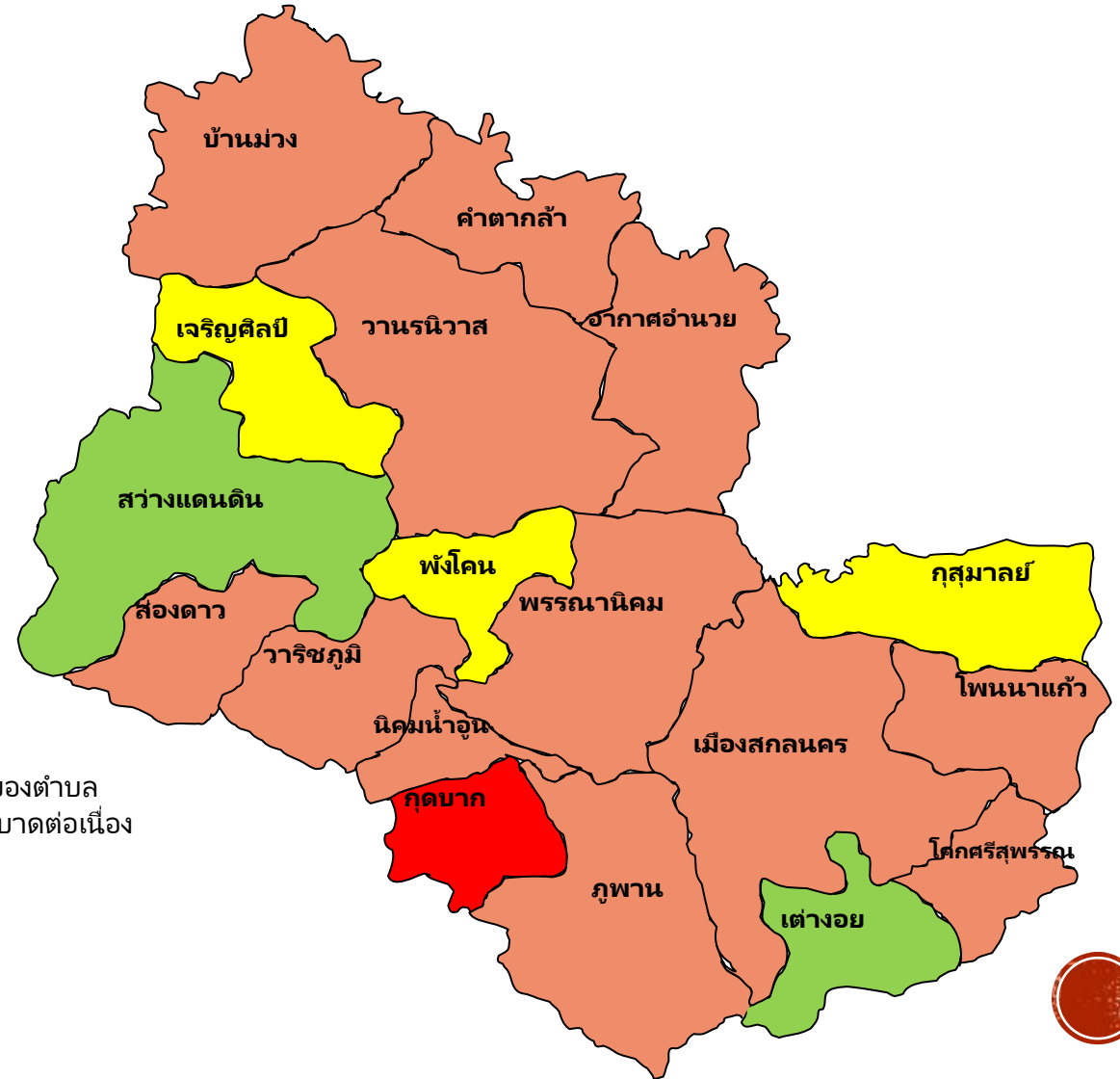


# จำนวนผู้ป่วยด้วยโรคใช้เลือดออกรวมจำแนกรายสัปดาห์ จ.สกลนคร เปรียบเทียบข้อมูลปี 2566 กับค่ามัธยฐาน 5 ปี ย้อนหลัง



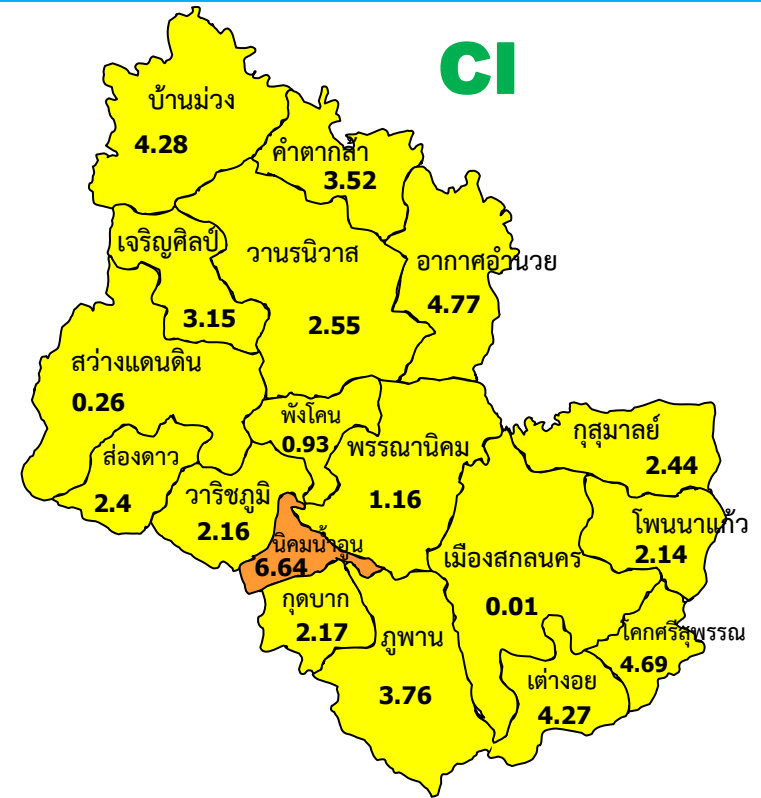
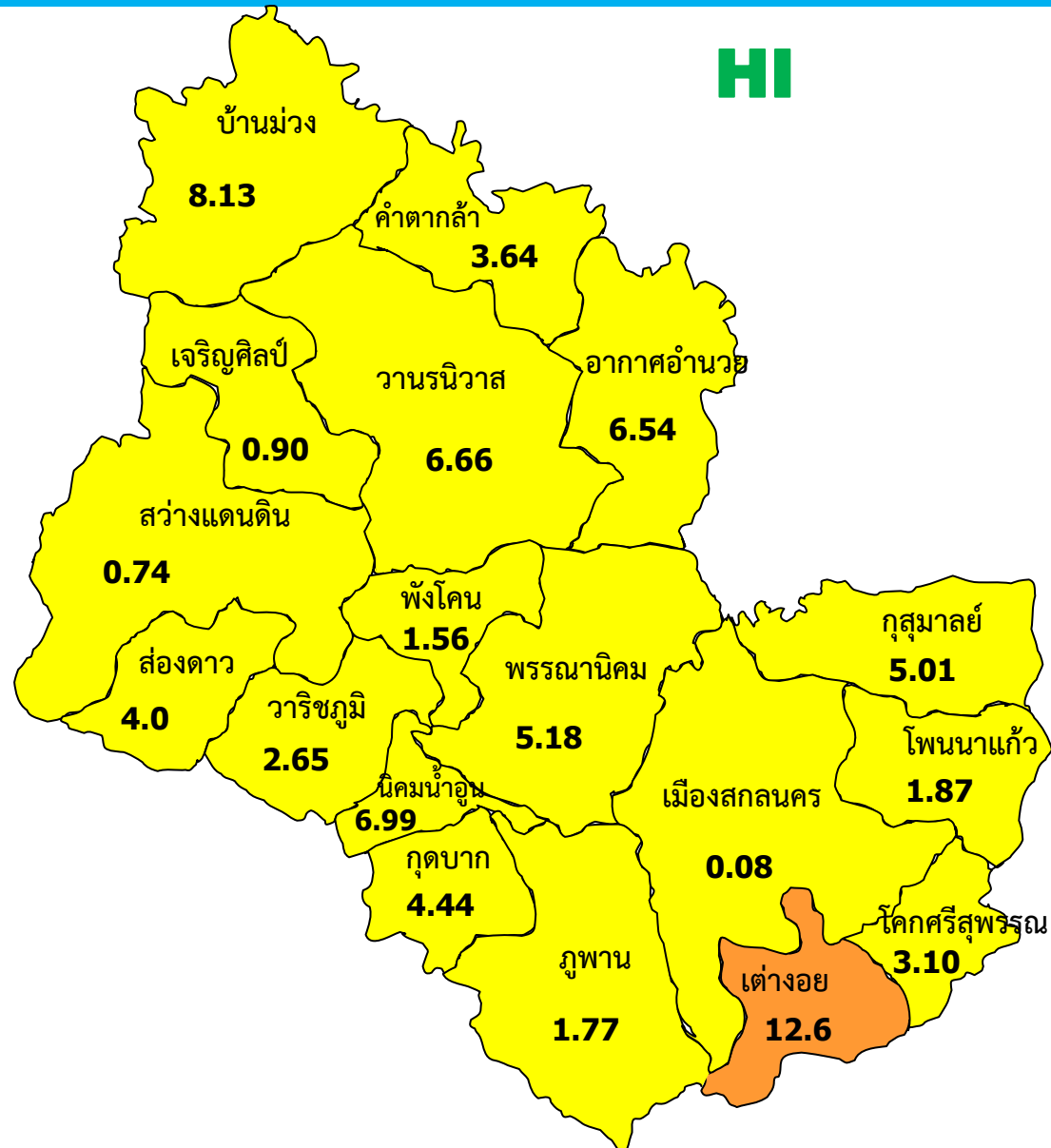
# พื้นที่เสี่ยงโรคไข้เลือดออก จำแนกรายอำเภอ ในช่วง 4 สัปดาห์ย้อนหลัง (สัปดาห์ 29-31 พ.ศ.2566)

ระดับความเสี่ยง	จำนวนผู้ป่วยเทียบมรยฐานย้อนหลัง 5 ปี 4 wk. ย้อนหลัง	จำนวนอำเภอ (ร้อยละ)
เสียงสูงมาก	อำเภอที่เข้าเกณฑ์เปิด EOC	1 (5.55)
เสียงสูง	> ค่ามัธยฐาน	12 (66.66)
เสียงปานกลาง	= ค่ามัธยฐาน	3 (16.66)
เสียงต่ำ	< ค่ามัธยฐาน	2 (11.11)
ยังไม่มีรายงานผู้ป่วย	จำนวนผู้ป่วย = 0	0.00



- อำเภอเสียงสูงมาก หมายถึง อำเภอที่เข้าเกณฑ์เปิด EOC (พท.ที่มีตำบลที่เป็นพื้นที่ระบาด >25% ของตำบลในอำเภอ) ตำบลที่เป็นพื้นที่ระบาดคือ ตำบลที่มีผู้ป่วยเกิน MD 5 ปี ในช่วง 4wk ล่าสุด และมีการระบาดต่อเนื่องมากกว่า 28 วัน
- อำเภอเสียงสูง หมายถึง พื้นที่ที่พบผู้ป่วยสูงกว่าค่ามัธยฐานย้อนหลัง 5 ปี (2561 - 2565)
- อำเภอเสียงปานกลาง หมายถึง พื้นที่ที่พบผู้ป่วยเท่ากับค่ามัธยฐานย้อนหลัง 5 ปี (2561 - 2565)
- อำเภอเสียงต่ำ หมายถึง พื้นที่ที่พบจำนวนผู้ป่วยต่ำกว่าค่ามัธยฐานย้อนหลัง 5 ปี (2561 - 2565)
- อำเภอที่ยังไม่มีผู้ป่วย

# ค่าดัชนีลูกน้ำยุงลาย (HI CI) จังหวัดสกลนคร ปี 2566 ประจำสัปดาห์ที่ 30 (23-29 ก.ค. 66)



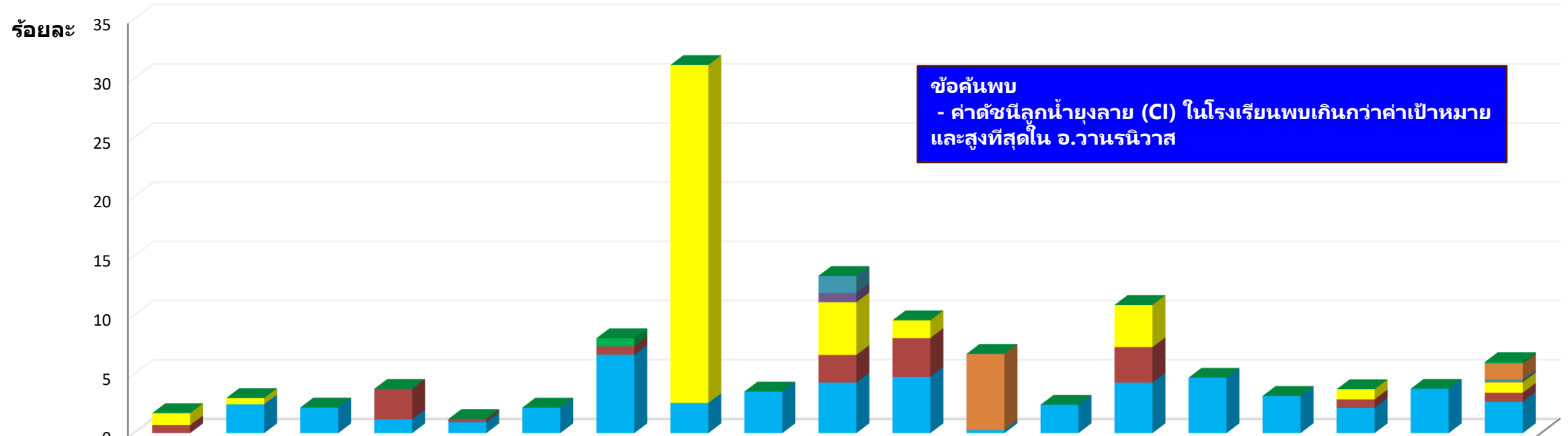
ระดับความเสี่ยงต่อการแพร่โรคไข้เลือดออก

- ปลอดภัย ค่า HI=0 , CI=0
- เสี่ยงต่ำ ค่า HI<10 , CI<5
- เสี่ยงสูง ค่า HI 10-50 , CI 5-10
- เสี่ยงสูงมาก ค่า HI>50 , CI>10



# ผลการสำรวจค่าดัชนีลูกน้ำยุงลาย (CI) ในสถานที่ 7ร. จังหวัดสกลนคร ปี 2566

## ประจำสัปดาห์ที่ 30 (23-29 ก.ค. 66)



	เมืองสกลนคร	กุสุมาลย์	กุดบาก	พรรณานิคม	พังโคน	วาริชภูมิ	นิคมน้ำอูน	วานรนิวาส	คำตากล้า	บ้านม่วง	อากาศอำนวย	สว่างแดนดิน	ส่องดาว	เต่างอย	โคกศรีสุพรรณ	เจริญศิลป์	โพนนาแก้ว	ภูพาน	จังหวัดสกลนคร
■ สถานที่ราชการ	0	0	0	0	0	0	0.68	0	0	0	0	0	0	0	0	0	0	0	0.13
■ โรงงาน	0	0	0	0	0	0	0	0	0	0	0	6.45	0	0	0	0	0	0	1.34
■ โรงแรม	0	0	0	0	0	0	0	0	0	1.43	0	0	0	0	0	0	0	0	0.16
■ โรงพยาบาล	0	0	0	0	0	0	0	0	0	0.8	0	0	0	0	0	0	0	0	0.09
■ โรงเรียน	1.01	0.53	0	0	0	0	0	28.57	0	4.46	1.5	0	0	3.57	0	0	0.86	0	0.88
■ โรงธรรม(วัด)	0.67	0	0	2.59	0.26	0	0.71	0	0	2.34	3.28	0	0	3.01	0	0	0.72	0	0.76
■ โรงเรือน(บ้าน)	0.01	2.44	2.17	1.16	0.93	2.16	6.64	2.55	3.52	4.28	4.77	0.26	2.4	4.27	4.69	3.15	2.14	3.76	2.66

# สรุป

1.กลุ่มอายุที่พบผู้ป่วยมากที่สุดได้แก่ กลุ่มอายุ 10-14 ปี รองลงมาคือกลุ่มอายุ 5-9 ปี

โดยทั้ง 2 กลุ่มเป็นวัยเรียน และอันดับ 3 เป็นกลุ่มอายุ 0-4 ปี เป็นเด็กก่อนวัยเรียน

2.พื้นที่ระดับตำบลที่มีการระบาดต่อเนื่องเกิน 28 วัน มี 10 ตำบล ใน 7 อำเภอ ได้แก่

1. ต.เชียงเครือ ต.ธาตุเชิงชุม อ.เมือง
2. ต.วังยาง ต.นาใน อ.พรรณานิคม
3. ต.หนองสนม ต.วานรนิวาส อ.วานรนิวาส
4. ต.โคกสี อ.สว่างแดนดิน
5. ต.แมตนาทม อ.โคกศรีสุพรรณ
6. ต.นาม่อง อ.กุดบาก
7. ต.โคกภู อ.ภูพาน

3.ค่าดัชนีลูกน้ำุงลาย (CI) ในโรงเรียนพบเกินกว่าค่าเป้าหมายและสูงที่สุดใน อ.วานรนิวาส

# สรุป (ต่อ)

**4.อำเภอที่เข้าเกณฑ์เปิด EOC มี 1 อำเภอ ได้แก่ อ.กุดบาก (มี 3 ตำบล พบตำบลที่เป็นพื้นที่  
ระบาด 1 ตำบล คิดเป็น ร้อยละ 33.33)**

**5.การติดตามการควบคุมโรคไข้เลือดออก จังหวัดสกลนคร ตามมาตรการ 331  
ยังไม่ครอบคลุม**

มาตรการ	อ.สว่างแดนดิน	อ.บ้านม่วง	อ.วานรนิวาส	อ.พังโคน
การรายงานภายใน 3 ชม.	ร้อยละ 40	ร้อยละ 40	ร้อยละ 40	ร้อยละ 30
การควบคุมโรคเบื้องต้นใน 3 ชม.	ร้อยละ 50	ร้อยละ 55.55	ร้อยละ 50	ร้อยละ 40
การควบคุมโรคในหมู่บ้านภายใน 1 วัน	ร้อยละ 80	ร้อยละ 100	ร้อยละ 100	ร้อยละ 100



# สรุป (ต่อ)

- 6.ประชาชนยังไม่ตระหนัก (การกำจัดแหล่งเพาะพันธุ์ยุง เป็นหน้าที่ของ จนท.และ อสม.)
- 7.การค้นหาผู้ป่วยในชุมชนยังไม่มีประสิทธิภาพ
- 8.ส่วนใหญ่ยังขาดการเตรียมชุมชนก่อนการพ่นสารเคมี



# ข้อเสนอแนะ

1. ศูนย์เด็ก/โรงเรียน รณรงค์ทำลายแหล่งเพาะพันธุ์ยุงทุกสัปดาห์ และคัดกรองเด็กก่อนเข้าเรียนในพื้นที่ระบาดควรให้เด็กทายากันยุง
2. จัดทีมกำกับติดตามมาตรการ 331 โดยเฉพาะอำเภอที่มีการระบาด
3. พื้นที่ระบาดจัดทำประชาคมเพื่อตกลงแนวทางควบคุมโรคร่วมกัน
4. ชุมชนรณรงค์ทำลายแหล่งเพาะพันธุ์ยุงทุกสัปดาห์ต่อเนื่องไปจนถึงสิ้นสุดการระบาด
5. ให้พื้นที่ระบาดใช้ชุดตรวจ NS1 ในการค้นหาผู้ป่วยโรคไขเลือดออก
6. ก่อนการพ่นสารเคมีควรมีการเตรียมชุมชนให้พร้อม เพื่อการควบคุมโรคที่มีประสิทธิภาพ





สำนักงานสาธารณสุขจังหวัดสกลนคร  
SAKON NAKHON PROVINCIAL PUBLIC HEALTH OFFICE

# ผังโครงสร้างบัญชาการเหตุการณ์ด้านการแพทย์และสาธารณสุข (Incident Command System: ICS) ของสำนักงานสาธารณสุขจังหวัดสกลนคร

### ๑. ผู้บัญชาการเหตุการณ์ (IC)

๑. นายแพทย์สุรพงษ์ ผดุงเวียง	ตำแหน่ง นายแพทย์สาธารณสุขจังหวัด	เบอร์โทร ๐๘ ๙๘๕๑ ๓๘๕๐
๒. แพทย์หญิงธีรารัตน์ พลราชม	ตำแหน่ง นายแพทย์เชี่ยวชาญ	เบอร์โทร ๐๘ ๑๐๖๐ ๖๖๒๘
๓. นายแพทย์ประจักษ์ เข็กขุนทด	ตำแหน่ง นายแพทย์เชี่ยวชาญ	เบอร์โทร ๐๘ ๕๗๕๐ ๖๕๕๙
๔. แพทย์หญิงกัญญาภักดิ์ ศิลารักษ์	ตำแหน่ง นายแพทย์เชี่ยวชาญ	เบอร์โทร ๐๙ ๓๕๕๒ ๙๓๙๖
๕. ทันตแพทย์ทรงพล แสงงาม	ตำแหน่ง ทันตแพทย์เชี่ยวชาญ	เบอร์โทร ๐๖ ๑๔๙๑ ๙๗๘๙
๖. นางปณิตดา ทริพย์แสนยาวกร	ตำแหน่ง นว.ส.เชี่ยวชาญ(ด้านบริการทางวิชาการ)	เบอร์โทร ๐๘ ๙๕๗๓ ๙๗๗๔
๗. นายพูลสมบัติ ดิงมหาอินทร์	ตำแหน่ง นว.ส.ชำนาญการพิเศษ	เบอร์โทร ๐๙ ๕๑๖๙ ๕๗๔๓

### ๒. กลุ่มภารกิจตระหนักรู้และประเมินสถานการณ์ (SAT)

หัวหน้าคณะ ทีม A แพทย์หญิงธีรารัตน์ พลราชม	นายแพทย์เชี่ยวชาญ	โทร ๐๘ ๑๐๖๐ ๖๖๒๘
เลขานุการ นางสาวลักขณา สีนาลแล	นักวิชาการสาธารณสุขชำนาญการ	โทร ๐๖ ๒๙๓๕ ๙๕๖๖
หัวหน้าคณะ ทีม B แพทย์หญิงกัญญาภักดิ์ ศิลารักษ์	นายแพทย์เชี่ยวชาญ	โทร ๐๙ ๓๕๕๒ ๙๓๙๖
เลขานุการ นางสาวศรินทรา อินโกสม	นักวิชาการสาธารณสุขชำนาญการ	โทร ๐๘ ๖๓๖๓ ๕๒๑๙

### ๔. กลุ่มภารกิจยุทธศาสตร์วิชาการ (STAG) และวางแผน (Planning)

ประธาน แพทย์หญิงธีรารัตน์ พลราชม	นายแพทย์เชี่ยวชาญ	โทร ๐๘ ๑๐๖๐ ๖๖๒๘
รองประธาน นางมะลิณี แคนรักษ์	นักวิเคราะห์นโยบายและแผนชำนาญการพิเศษ	โทร ๐๘ ๕๗๘๖ ๒๙๖๕
เลขานุการ นายพีรพงศ์ ทองอินตั้ง	นักวิเคราะห์นโยบายและแผนชำนาญการพิเศษ	โทร ๐๙ ๘๘๗๙ ๙๙๓๕

### ๕. กลุ่มภารกิจสื่อสารความเสี่ยง (Risk Communication)

ประธาน ทพ.ทรงพล แสงงาม	ทันตแพทย์เชี่ยวชาญ	โทร ๐๘ ๖๖๓๐ ๖๕๗๒
รองประธาน นายมานิตย์ ไชยพะยาน	นักวิชาการสาธารณสุขชำนาญการพิเศษ	โทร ๐๖ ๒๓๙๖ ๓๕๖๒
เลขานุการ นายศราวุธ วงศ์ดามา	นักประชาสัมพันธ์	โทร ๐๘ ๙๐๕๕ ๓๖๖๒

### DISEASE CONTROL

ประธาน แพทย์หญิงธีรารัตน์ พลราชม นายแพทย์เชี่ยวชาญ โทร ๐๘ ๑๐๖๐ ๖๖๒๘

### ๓. กลุ่มภารกิจประสานงานและเลขานุการ (Liaison)

ประธาน นางจิตราภรณ์ โกสีย์รัตน์นาภิบาล	นว.สาธารณสุขชำนาญการพิเศษ	โทร ๐๙ ๖๙๖๘ ๙๔๙๗
รองประธาน นางสาวอารีรัตน์ แพงยอด	พยาบาลวิชาชีพชำนาญการ	โทร ๐๘ ๑๙๗๙ ๙๗๕๐
เลขานุการ นางสาวกฤตติยา ไกรยราช	นักวิชาการสาธารณสุข	โทร ๐๘ ๒๑๐๖ ๒๐๑๐

### ๗. กลุ่มภารกิจสำรองเวชภัณฑ์และส่งกำลังบำรุง (Stockpiling and Logistics)

ประธาน นายพูลสมบัติ ดิงมหาอินทร์	นว.ส.ชำนาญการพิเศษ	โทร ๐๙ ๕๑๖๙ ๕๗๔๓
รองประธาน นายกิตติศักดิ์ ใ้ทอง	เภสัชกรชำนาญการพิเศษ	โทร ๐๘ ๑๙๑๗ ๙๐๐๖
เลขานุการ นางสาววิภาดา ปุณณมาไพศาล	เภสัชกรชำนาญการ	โทร ๐๘ ๖๗๑๖ ๓๖๔๘

### ๘. กลุ่มภารกิจการเงินและงบประมาณ (Finance)

ประธาน นายพูลสมบัติ ดิงมหาอินทร์	นว.ส.ชำนาญการพิเศษ	โทร ๐๙ ๕๑๖๙ ๕๗๔๓
รองประธาน นส.สุทัษมา วิทยาภิรักษ์	นักทั่วไปชำนาญการพิเศษ	โทร ๐๘ ๙๒๑๖ ๐๙๓๕
เลขานุการ นางสาวศศิธร ไชยแสง จพ.	การเงินและบัญชีปฏิบัติการ	โทร ๐๘ ๖๒๒๓ ๑๔๕๖

### ๖. กลุ่มภารกิจปฏิบัติการ (Operation)

ประธาน นางปณิตดา ทริพย์แสนยาวกร	นว.ส.เชี่ยวชาญ (ด้านบริการทางวิชาการ)	โทร ๐๘ ๙๕๗๓ ๙๗๗๔
รองประธาน ๑. พญ.ธีรารัตน์ พลราชม	นายแพทย์เชี่ยวชาญ	โทร ๐๘ ๑๐๖๐ ๖๖๒๘
๒. พญ.กัญญาภักดิ์ ศิลารักษ์	นายแพทย์เชี่ยวชาญ	โทร ๐๙ ๓๕๕๒ ๙๓๙๖

#### ๖.๑ EMTCC

นางสุภาณี กิตติสารพงษ์ โทร ๐๘ ๒๒๑๕๙ ๐๖๐๕๕

#### ๖.๑.๑ OPERATION STATUS TRACKING UNIT

นางสาววิภาดา ปุณณมาไพศาล โทร ๐๘ ๖๗๑๖ ๓๖๔๘

#### ๖.๑.๒ STAGING MANAGEMENT UNIT

นางสาวพิมพ์พร เสโนวงศ์ โทร ๐๘ ๑๒๖๖ ๒๒๓๘

#### ๖.๑.๓ RECEIVING & DELIVER UNIT (RDC)

นายพูลสมบัติ ดิงมหาอินทร์ โทร ๐๙ ๕๑๖๙ ๕๗๔๓

#### ๖.๒ ENVIRONMENTAL TEAM

นางทัศนีย์ สดใส โทร ๐๘ ๙๖๗๘ ๒๔๗๘

#### ๖.๓ MENTAL HEALTH TEAM

นางพิมพ์พิศา พรหมศิริ โทร ๐๖ ๒๙๙๖ ๖๕๕๙

#### ๖.๔ MEDICAL EMERGENCY TEAM/ CASE MANAGEMENT

นางจิตราภรณ์ โกสีย์รัตน์นาภิบาล โทร ๐๙ ๖๙๖๘ ๙๔๙๗

#### ๗.๑ SERVICE BRANCH

นายมานิตย์ ไชยพะยาน โทร ๐๖ ๒๓๙๖ ๓๕๖๒

#### ๗.๑.๑ COMMUNICATION SERVICE UNIT

นายณวัฒน์ รัชกาแสง โทร ๐๘ ๖๘๒๒ ๓๓๒๒

#### ๗.๑.๒ FOOD SERVICE UNIT

น.ส.สุทัษชา วิทยาภิรักษ์ โทร ๐๘ ๙๒๑๖ ๐๘๗๕

#### ๗.๑.๓ LABORATORY UNIT

นายเจตวิชัย พาดา โทร ๐๘ ๙๒๒๓ ๐๐๔๔

#### ๗.๑.๔ MEDICAL SERVICE UNIT

นายณัฐปรีชา หมอภรณ์ชัย โทร ๐๘ ๖๖๖๒ ๓๐๘๕

#### ๗.๒ SUPPORT BRANCH

นายพูลสมบัติ ดิงมหาอินทร์ โทร ๐๙ ๕๑๖๙ ๕๗๔๓

#### ๗.๒.๑ TRANSPORTATION

น.ส.สุทัษชา วิทยาภิรักษ์ โทร ๐๘ ๙๒๑๖ ๐๘๗๕

#### ๗.๒.๒ SUPPLIES

นายณัฐปรีชา ใ้ทอง โทร ๐๘ ๖๗๑๖ ๓๖๔๘

#### ๗.๒.๓ FACILITIES

พ.อ.อ.วิษณุธรรม ธนศรี โทร ๐๙ ๕๑๗๒ ๙๗๕๖

#### ๘.๑ COST UNIT

นางสาวศศิธร ไชยแสง โทร ๐๘ ๖๒๒๓ ๑๔๕๖

#### ๘.๒ PROCUREMENT UNIT

นายณัฐปรีชา ใ้ทอง โทร ๐๘ ๖๗๑๖ ๓๖๔๘

#### ๘.๓ TIME & ADMINISTRATOR UNIT

นายณัฐปรีชา ใ้ทอง โทร ๐๙ ๑๐๖๙ ๘๕๒๙

#### ๘.๔ COMPENSATION UNIT

นางมะลิณี แคนรักษ์ โทร ๐๘ ๕๗๘๖ ๒๙๖๕



สำนักงานสาธารณสุขจังหวัดสกลนคร  
SAKON NAKHON PROVINCIAL PUBLIC HEALTH OFFICE

# จบการนำเสนอ

