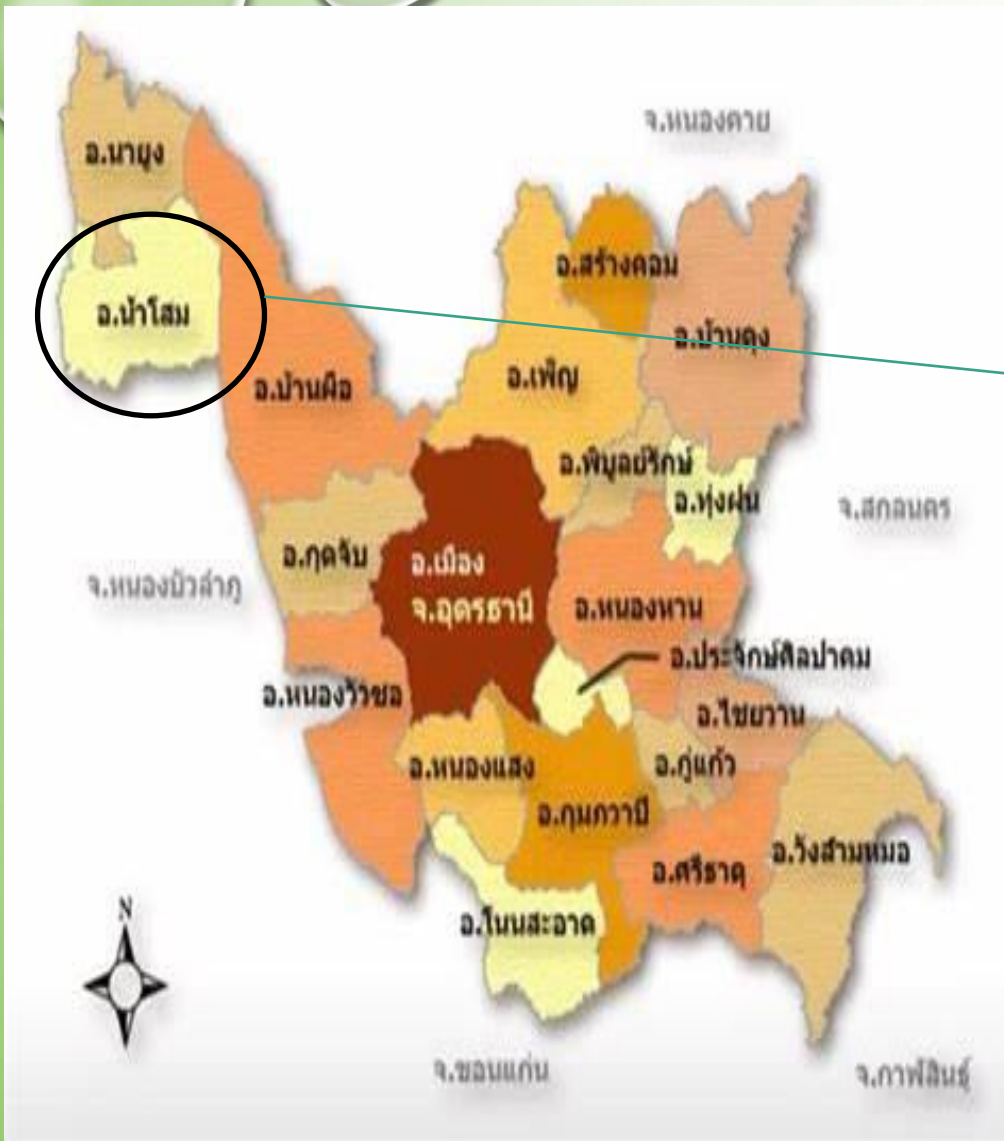




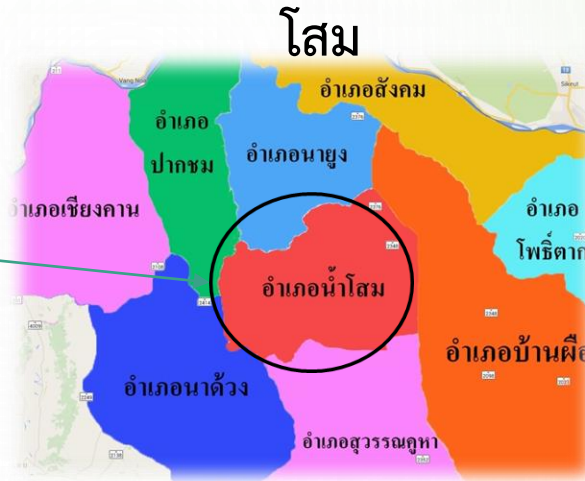
# การเปิดศูนย์ฟอกเลือดด้วยเครื่องไตเทียม

โรงพยาบาลน้ำโสม

สำนักงานสาธารณสุขจังหวัดอุดรธานี



# ข้อมูลทั่วไป อำเภอน้ำ



## การปกครอง

7 ตำบล 85 หมู่บ้าน  
 จำนวน 18,285 หลังคาเรือน  
 องค์กรส่วนปกครองท้องถิ่น 9 แห่ง



ระยะห่างจาก.....จ.อุดรธานี 110 กม.  
 อำเภอบ้านผือ 45 กม.

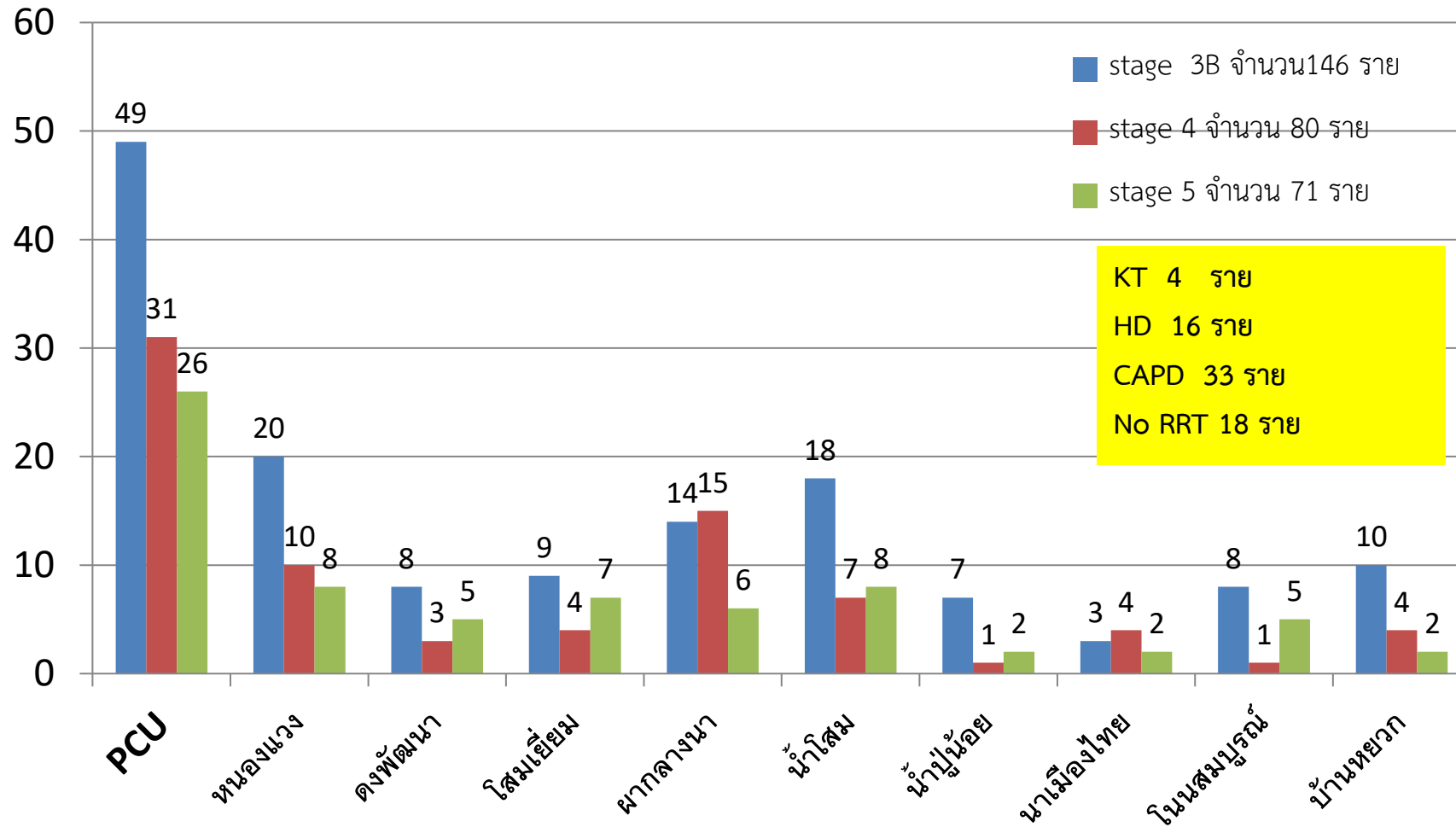
# 5 อันดับโรคผู้ป่วยนอก

5 อันดับโรค ผู้ป่วยนอก รพ.น้ำโสม						
ลำดับ	2564		2565		2566 (ตค.-มีค.)	
	โรค	จำนวน(ครั้ง)	โรค	จำนวน(ครั้ง)	โรค	จำนวน(ครั้ง)
1	DM	11,682	DM	10,973	DM	6,024
2	HT	9,019	HT	10,125	HT	5,886
3	DM+complication	3,000	Dyspepsia	2,312	Dyspepsia	1,397
4	Dyspepsia	2,171	Covid-19	2,124	Common cold	992
5	Caries limited to enamel	1,918	DM+complication	2,020	DM+complication	938

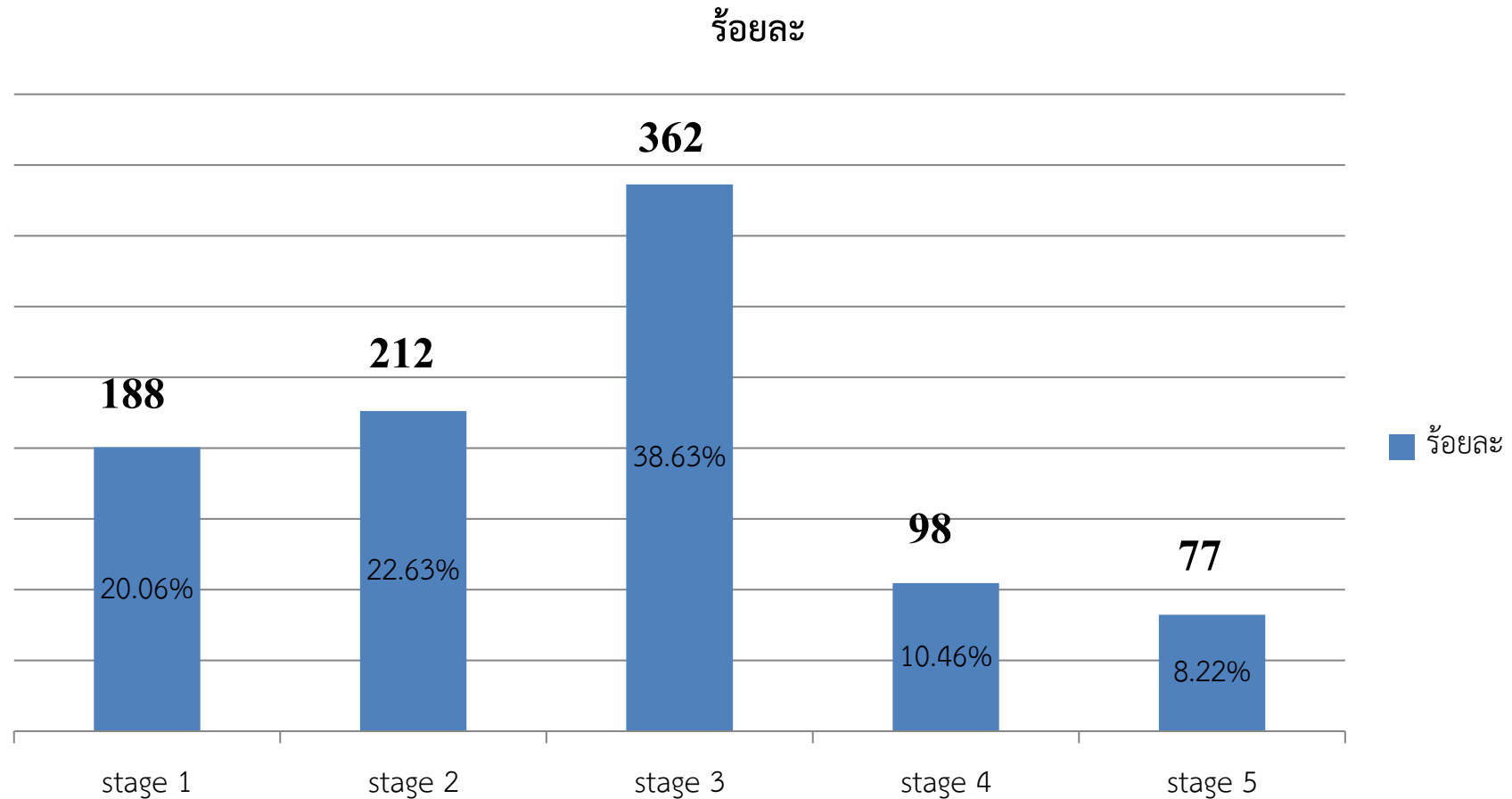
# 5 อันดับผู้ป่วยใน รพ.น้ำโสม

5 อันดับโรค ผู้ป่วยใน รพ.น้ำโสม						
ลำดับ	2564		2565		2566 (ตค.-มีค.)	
	โรค	จำนวน(ครั้ง)	โรค	จำนวน(ครั้ง)	โรค	จำนวน(ครั้ง)
1	Diarrhoea	387	URI	379	Pneumonia	237
2	Thalasseamia	348	Thalasseamia	345	Diarrhoea	201
3	Acute bronchitis	265	Diarrhoea	261	FUO	172
4	Pneumonia	256	Pneumonia	233	Thalasseamia	161
5	Chronic renal failure	237	FUO	194	Singlt spontaneous delivery	99

# จำนวนผู้ป่วยไตวายเรื้อรังอำเภอน้ำโสม ปี 2566 แยกราย รพ.สต

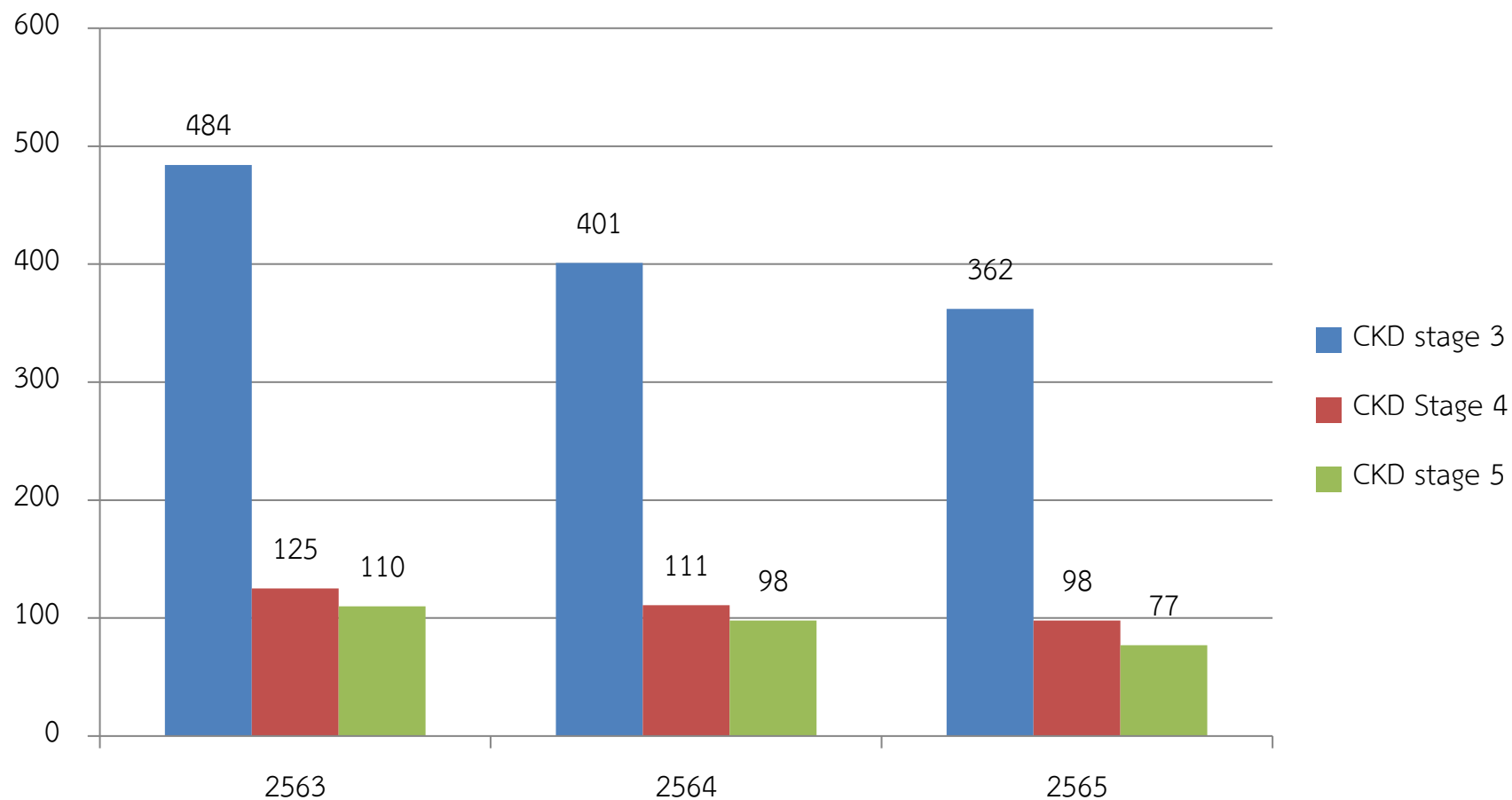


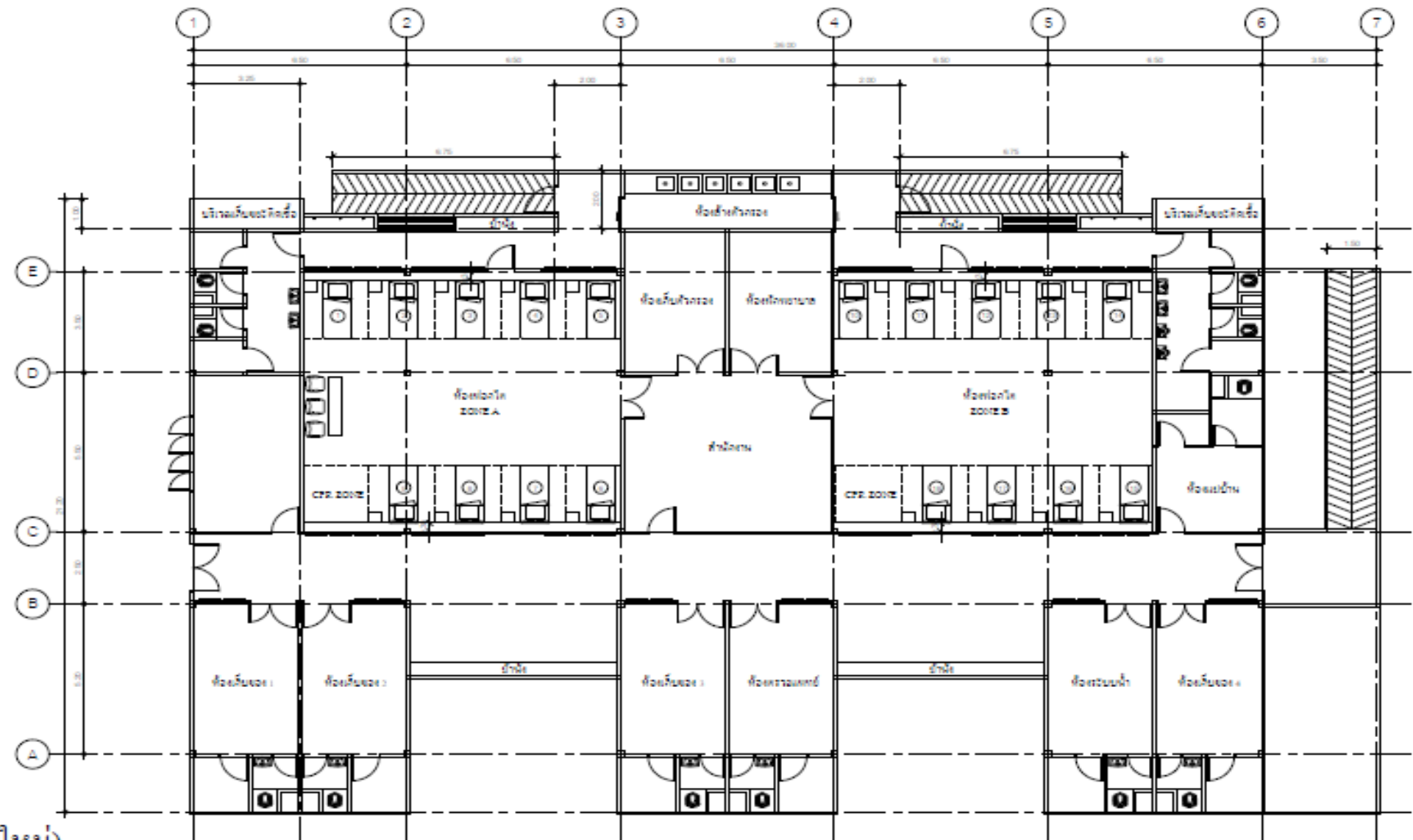
# จำนวนผู้ป่วย DM HT ที่มีภาวะแทรกซ้อนทางไต ปี 2565



**รวม 937 ราย**

# จำนวนผู้ป่วย CKD stage 3-5 ปี 2563-2565





**แปลนพื้น(ใหม่)**  
 STAIR PLAN (1:25)

PROJECT: งานปรับปรุงอาคารหอผู้ป่วย เป็นห้องผ่าตัด โรงพยาบาลเจ้าโล อำเภอเมือง ๖๒๒๕๓	OWNER: โรงพยาบาลเจ้าโล	ARCHITECTS: พวณดิษฐ์ พวณดิษฐ์ ๖-๒๒ (๖)	STRUCTURAL ENGINEERS:	ELECTRICAL ENGINEERS:	MECHANICAL ENGINEERS:	DRAWING TITLE: แปลนพื้น(เดิม)	SCALE: 1:125	DRAWING NO.: A-07
	ผู้ควบคุมงาน สุภัทราภรณ์ ๒๒๒๒๒		STRUCTURAL ENGINEERS:	SANITARY ENGINEERS:	DRAWN BY:		DATE: 13 - 12.8. - 66	