

# SERVICE DELIVERY เขตสุขภาพที่ 8

แผน 5 ปี ( 2566-2570 )



นพ.วิศิษฐ์ วิจิตรโกสุม

รองผู้อำนวยการ โรงพยาบาลอุดรธานี

ผู้ช่วยผู้อำนวยการ สำนักงานเขตสุขภาพที่ 8

19 พฤษภาคม 2566

# ปีแห่งการยกระดับระบบบริการสาธารณสุขไทย

## Service Delivery Blueprint

ระดับโรงพยาบาล	Service	Academic	Research
<b>P plus</b>	P เพิ่ม innovative advance complex Rx	Sub-board training, Specialist nurse training	International
<b>P</b>	A+ เพิ่ม Advanced complex Rx	Board training, Common specialist nurse training	National
<b>A plus</b>	A+เพิ่ม Complex Rx, Special ICU	Major board training	Region + National
<b>A</b>	S+เพิ่ม Minor board, full scaled surgery. ICU	Undergraduate training	Region
<b>S plus</b>	S เพิ่ม Surg, Ped, Ob-gyn, Semi-ICU	Internship	Province + Region
<b>S</b>	Med, Fam med, EP, Psychiatric, IMC	Primary care training	Province

**Strong and Seamless Referral System**

**Standard Academic Premium**

**\*ให้ทุก Service plan มีส่วนร่วมในการกำหนดมาตรฐาน Service ในทุกระดับ**

ระดับ SW.	ระดับการให้บริการ	Service	Academic	Research
กบรส.กำหนด A S M F	P Plus	P เพิ่ม Innovative advance Complex Rx (ให้ SP ครอบคลุม/ SP พื้นที่ เป็นผู้กำหนดมาตรฐานการบริการ)	Sub-board training, Specialist nurse training	International
กบรส.กำหนด A S M F	P	A+ เพิ่ม Advance Complex Rx (ให้ SP ครอบคลุม/ SP พื้นที่ เป็นผู้กำหนดมาตรฐานการบริการ)	Board training, Common specialist nurse training	National
กบรส.กำหนด A S M F	A Plus	A เพิ่ม CCU, RCU, PCU (ให้ SP ครอบคลุม/ SP พื้นที่ เป็นผู้กำหนดมาตรฐานการบริการ)	Major board training	Region + National
กบรส.กำหนด A S M F	A	S+ เพิ่ม วิกฤติด้าน Med, ศัลยกรรม (ให้ SP ครอบคลุม/ SP พื้นที่ เป็นผู้กำหนดมาตรฐานการบริการ)	Undergraduate training	Region
กบรส.กำหนด A S M F	S Plus	S เพิ่มหัตถการที่ซับซ้อน (ให้ SP ครอบคลุม/ SP พื้นที่ เป็นผู้กำหนดมาตรฐานการบริการ)	Internship	Province + Region
กบรส.กำหนด A S M F	S	สูติ, ศัลยกรรม, Med, เด็ก, Ortho, จิตเวช, ER (ให้ SP ครอบคลุม/ SP พื้นที่ เป็นผู้กำหนดมาตรฐานการบริการ)	Primary care training	Province

**\* เกณฑ์การผ่านมาตรฐานทั้ง 3 เกณฑ์ (Service Academic Research) หรือไม่**



## โรงพยาบาลอุดรธานี (P+)



## โรงพยาบาลสกลนคร (P+)

SERVICE	LEVEL of SERVICE	ACTIVITY
CARDIO	P+	Pediatric Open Heart surgery
		Arrhythmia Center
CANCER	P+	Radiotherapy
		Diagnostic Radiology
TRAUMA	P+	Trauma level 1+
NCD (STROKE)	P+	Thrombectomy / Aeromedical
SURGERY	P+	Organ Surgery
		Sex reassignment Surgery

SERVICE	LEVEL of SERVICE	ACTIVITY
CARDIO	P+	Pediatric Open Heart surgery
		Arrhythmia Center
CANCER	P+	Radiotherapy
		Diagnostic Radiology
TRAUMA	P+	Trauma level 1+
NCD (STROKE)	P+	Thrombectomy / Aeromedical
SURGERY	P+	Organ Surgery
		Minimal invasive brain surgery/Advanced Neuro intervention

## โรงพยาบาลนครพนม (P)



SERVICE	LEVEL of SERVICE	ACTIVITY
CARDIO	P	Cardiac center level 1
TRAUMA	P	Trauma level 1

## โรงพยาบาลเลย (P)



SERVICE	LEVEL of SERVICE	ACTIVITY
CARDIO	P	Cardiac center level 1
TRAUMA	P	Trauma level 1
NCD (STROKE)	P+	Thrombectomy / Aeromedical

## โรงพยาบาลหนองคาย (P)



SERVICE	LEVEL of SERVICE	ACTIVITY
CARDIO	P	Cardiac center level 1
TRAUMA	P	Trauma level 1
ORTHO	A+	Sport and Joint center

## โรงพยาบาลหนองบัวลำภู (P)



SERVICE	LEVEL of SERVICE	ACTIVITY
TRAUMA	P	Trauma level 1
ORTHO	A+	Joint center

## โรงพยาบาลบึงกาฬ (P)



SERVICE	LEVEL of SERVICE	ACTIVITY
CARDIO	P	Cardiac center level 1
TRAUMA	P	Trauma level 1
NCD (STROKE)	P+	Thrombectomy / Aeromedical

## โรงพยาบาลสมเด็จพระยุพราชสว่างแดนดิน (P)



SERVICE	LEVEL of SERVICE	ACTIVITY
CARDIO	P	Cardiac center level 1
TRAUMA	P	Trauma level 1



## โรงพยาบาลกุมภวาปี (A+)

SERVICE	LEVEL of SERVICE	ACTIVITY
TRAUMA	A+	Trauma level 1
SURGERY	A+	Minimal invasive surgery



## โรงพยาบาลวานรนิวาส (A+)

SERVICE	LEVEL of SERVICE	ACTIVITY
TRAUMA	A	Trauma level 2
CANCER	A+	Hepatobiliary Malignancy Center



## โรงพยาบาลสมเด็จพระยุพราชท่าบ่อ (A+)

SERVICE	LEVEL of SERVICE	ACTIVITY
TRAUMA	A+	Trauma level 1
SURGERY	A+	Minimal invasive surgery

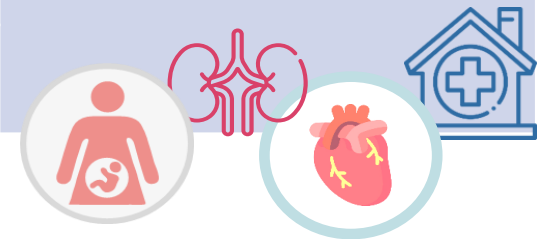


## โรงพยาบาลศรีสงคราม (A+)

SERVICE	LEVEL of SERVICE	ACTIVITY
TRAUMA	A+	Trauma level 1
SURGERY	A	Minimal invasive surgery

# การจัดสรรกำลังคน สนับสนุน SP 3% (785 คน /27 สายงาน)

ระดับ	กรอบคิด	จัดสรร ตามค่าขอ	SP สาขา	กิจกรรมท้าทาย
A	20%	23.05%	หัวใจ CA Trauma NCD คีลยกรรม	MCH หัวใจ ไต ปฐมภูมิ
S	40%	37.32%	หัวใจ CA Trauma NCD คีลยกรรม RDU Ortho	
M1 M2	20%	25.98%	CA Trauma NCD คีลยกรรม RDU Ortho แผนไทย อายุรกรรม	
F1-F3	20%	13.63%	Trauma คีลยกรรม IMC	





ยกระดับ Service Delivery การ  
บริการปฐมภูมิ

“ปทุมธานี Model”

# “ปทุมธานี Model”

สำนักงานคณะกรรมการสุขภาพแห่งชาติ (สช.) สานพลังภาคีเครือข่ายสถาบันการศึกษา ม.รังสิต และ อบจ.ปทุมธานี มุ่งสร้างงานวิจัยและพัฒนาโมเดล รพ.สต. นำร่องสร้าง "ศูนย์การแพทย์ตำบล" และ “พัฒนาระบบส่งต่อ” โครงการวิจัย “การศึกษาและพัฒนากลไกความร่วมมือระหว่างองค์กรปกครองส่วนท้องถิ่นเพื่ออภิบาลระบบสุขภาพท้องถิ่น ภายใต้บริบทการถ่ายโอนโรงพยาบาลส่งเสริมสุขภาพตำบลให้แก่องค์การบริหารส่วนจังหวัด”



- สร้างระบบปฐมภูมิครบวงจร
- นำเทคโนโลยีและอุปกรณ์ที่มีความทันสมัย ในการคัดกรองและตรวจสุขภาพประชาชนในพื้นที่ เพื่อป้องกันการเกิดโรค เช่น ชุดตรวจ ATK โรคมะเร็งลำไส้ใหญ่และมะเร็งท่อน้ำดี การดูแลสุขภาพช่องปาก
- มุ่งเน้นการผลิตบุคลากรท้องถิ่น โดยเบื้องต้นประสานกับราชวิทยาลัยจุฬาภรณ์ และโรงพยาบาลเอกชนในพื้นที่ เพื่อขอบุคลากรทางการแพทย์เข้าตรวจดูแลสุขภาพประชาชน
- เปิดกรอบอัตราตำแหน่งต่างๆ เพื่อมีบุคลากรเพียงพอต่อการดูแลสุขภาพของประชาชนในพื้นที่ได้อย่างทั่วถึง
- การวางระบบการส่งต่อผู้ป่วย โดยนำแนวความคิดการแพทย์ฉุกเฉินมาใช้ในพื้นที่
- สร้างโรงพยาบาลของ อบจ. ในการช่วยแบ่งเบาและลดความแออัดของโรงพยาบาลในพื้นที่

Thank you

