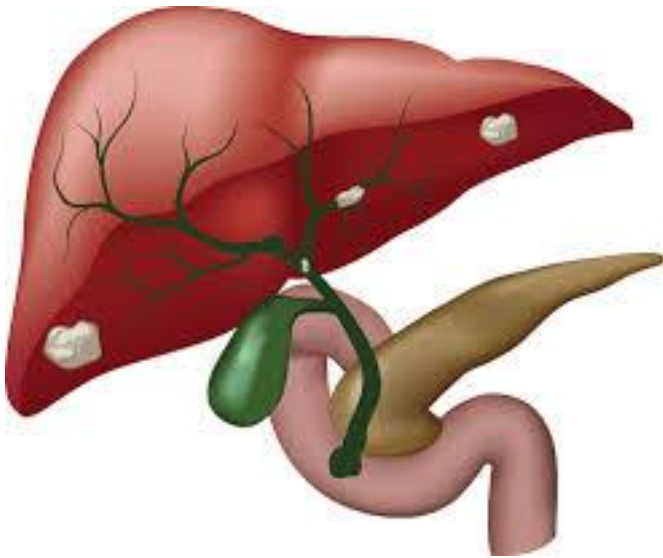


การพัฒนาโรงพยาบาลวานรนิวาส

เป็นโรงพยาบาลเฉพาะทางด้านการผ่าตัดมะเร็งท่อน้ำดี **A+**



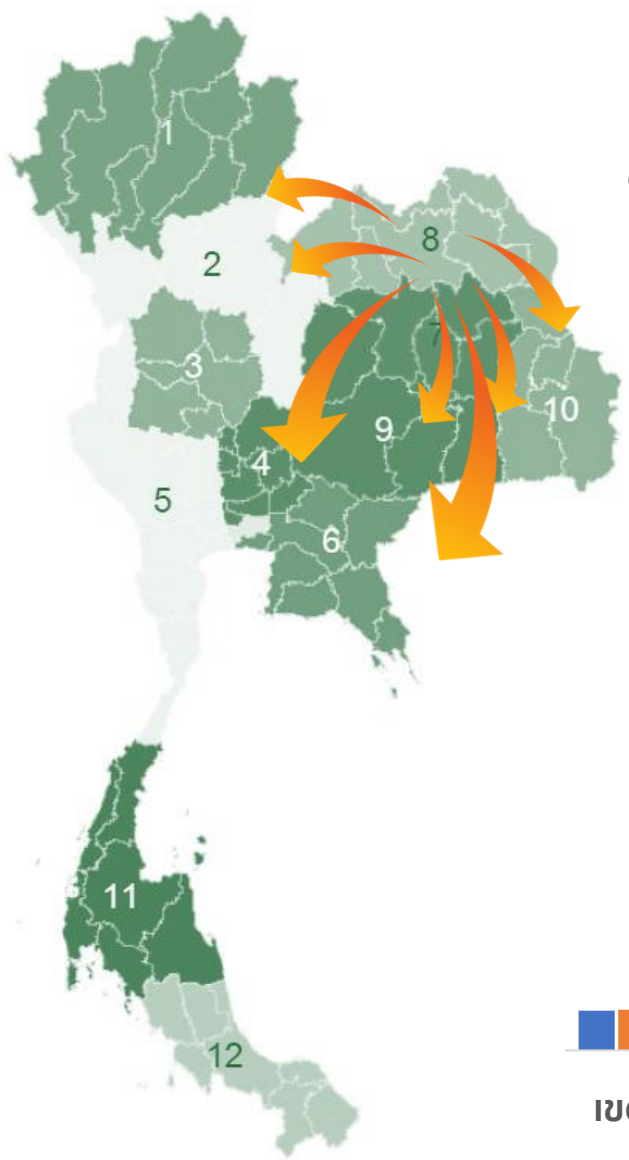
นพ.วิศิษฐ์ วิจิตรโกสุม

รองผู้อำนวยการ โรงพยาบาลอุดรธานี

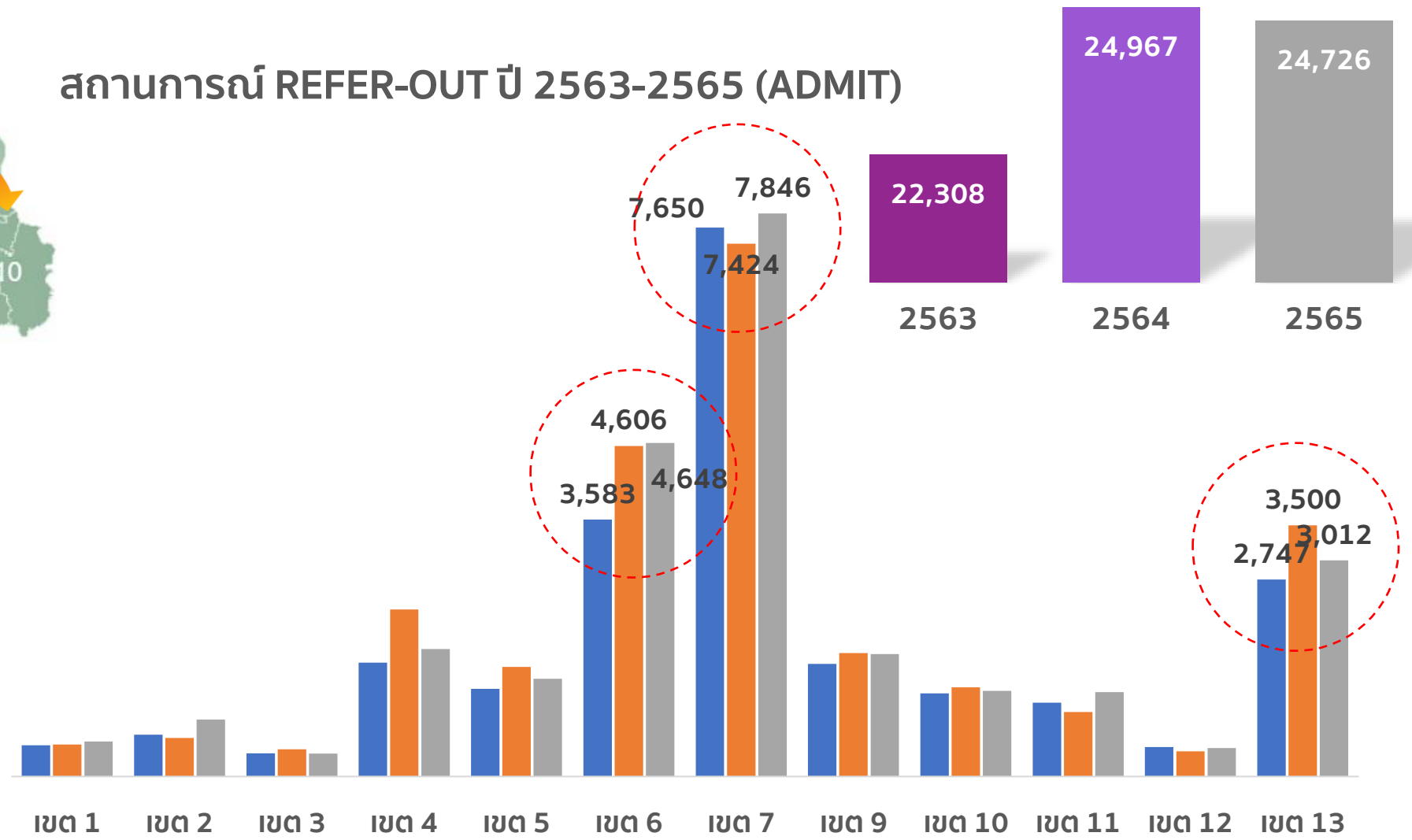
ผู้ช่วยผู้อำนวยการ สำนักงานเขตสุขภาพที่ 8

19 พฤษภาคม 2566

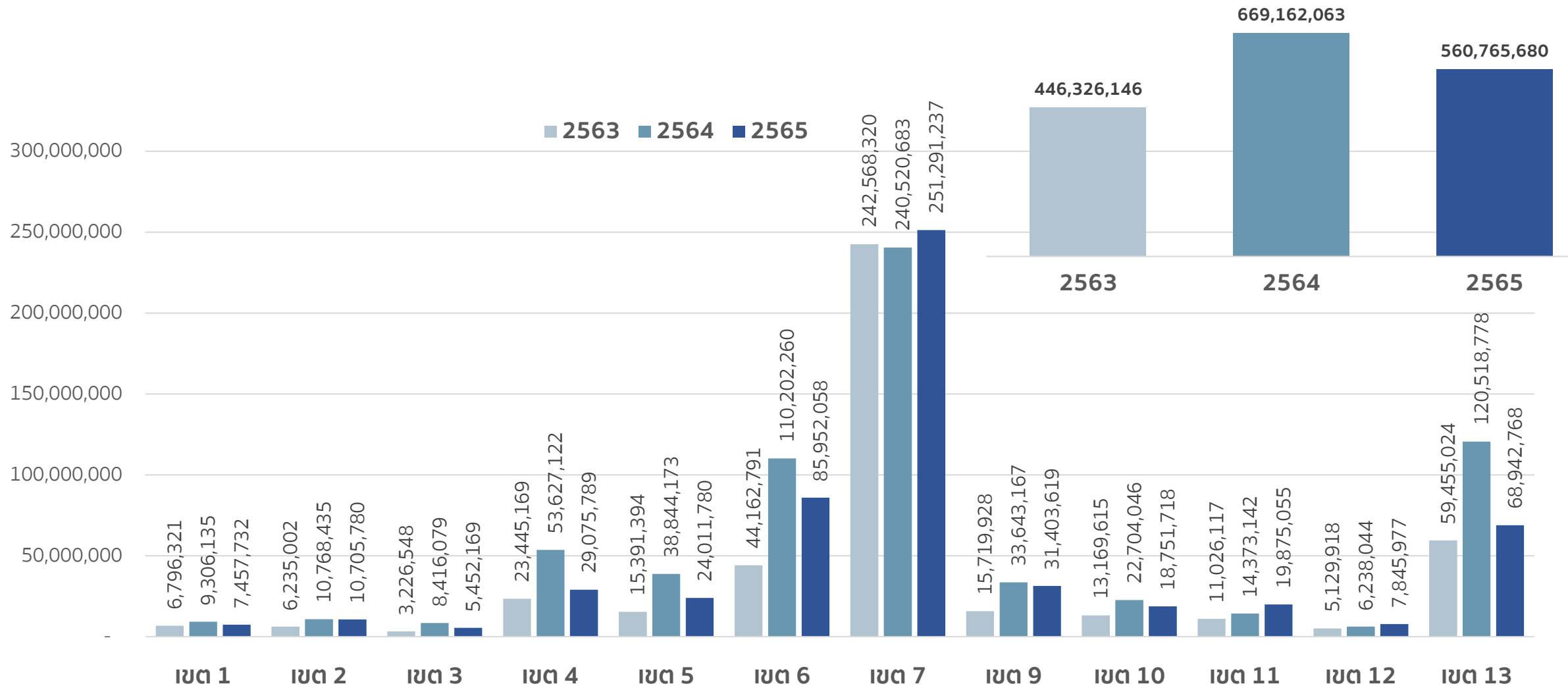
ข้อมูลนำเข้า



สถานการณ์ REFER-OUT ปี 2563-2565 (ADMIT)

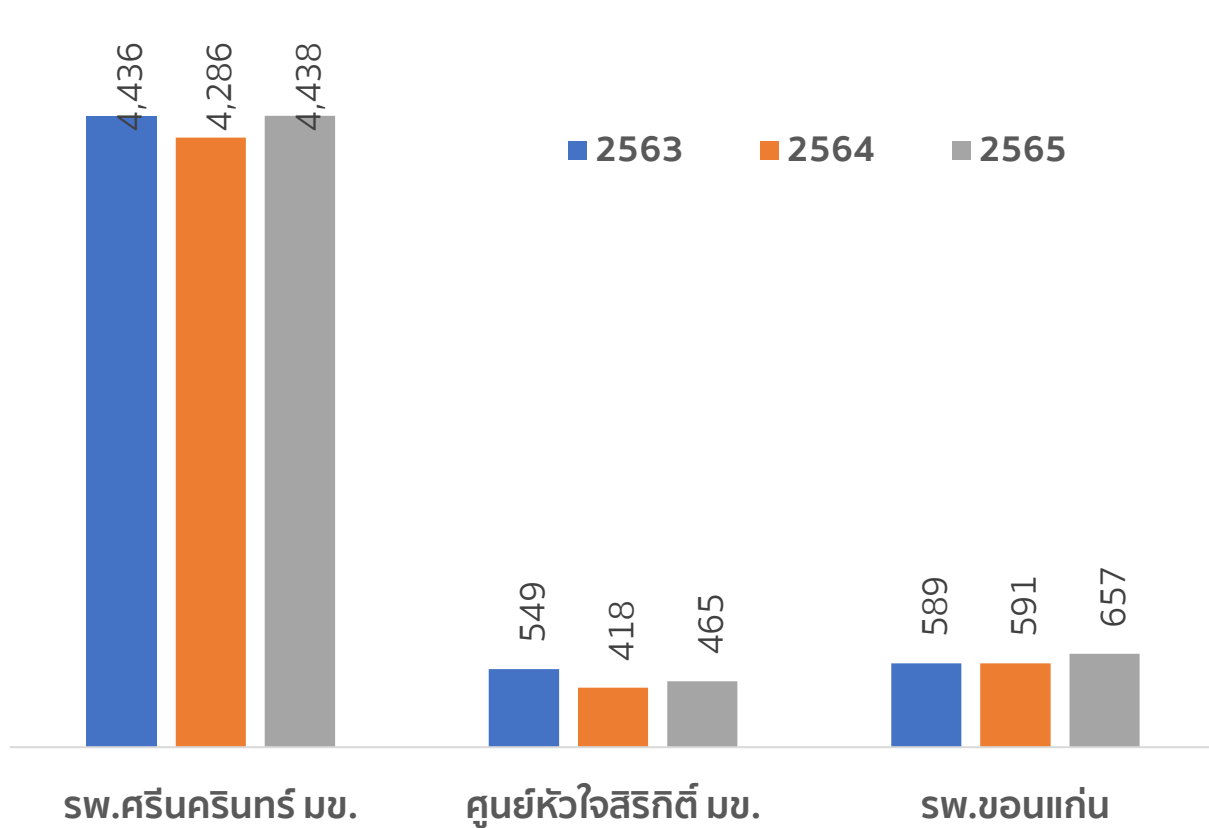


รายงาน REFER-OUT ปี 2563-2565 (ปกก.ชอชย (ทา))

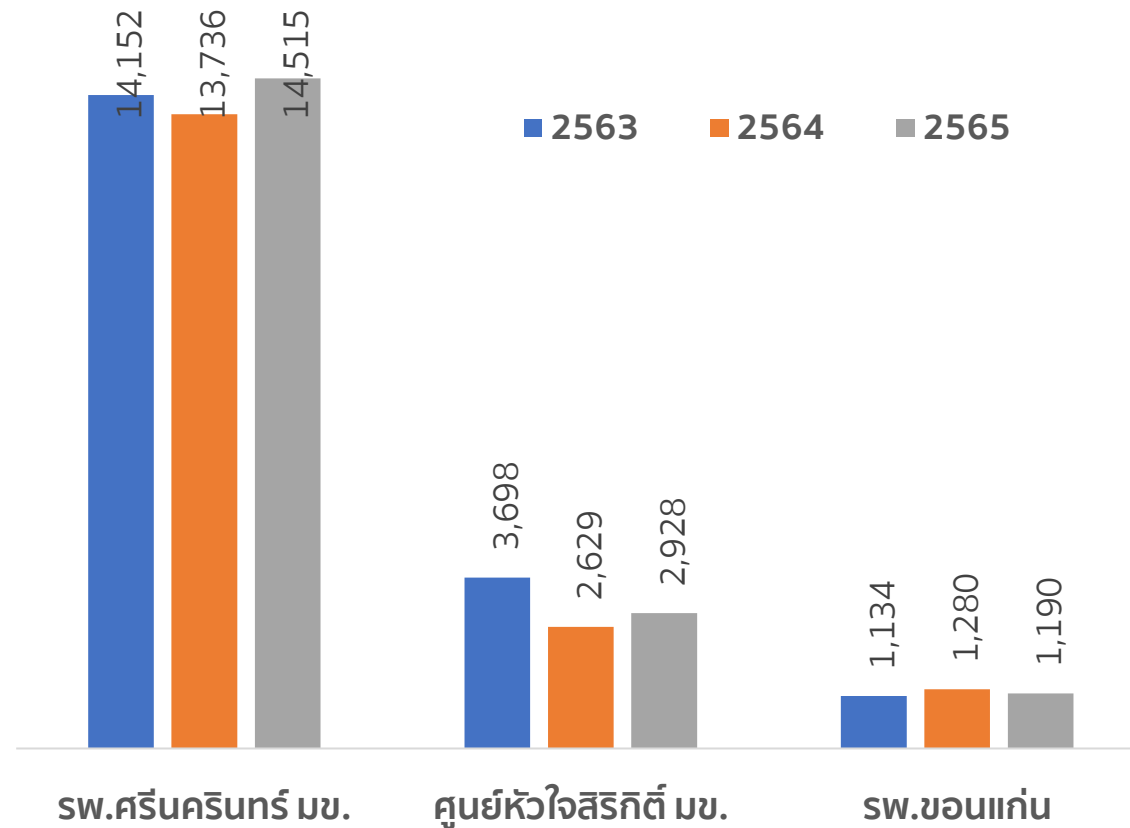




รายงาน REFER-OUT แยกรายโรงพยาบาล ปี 2563-2565
(เขต 7) **(ADMIT)**

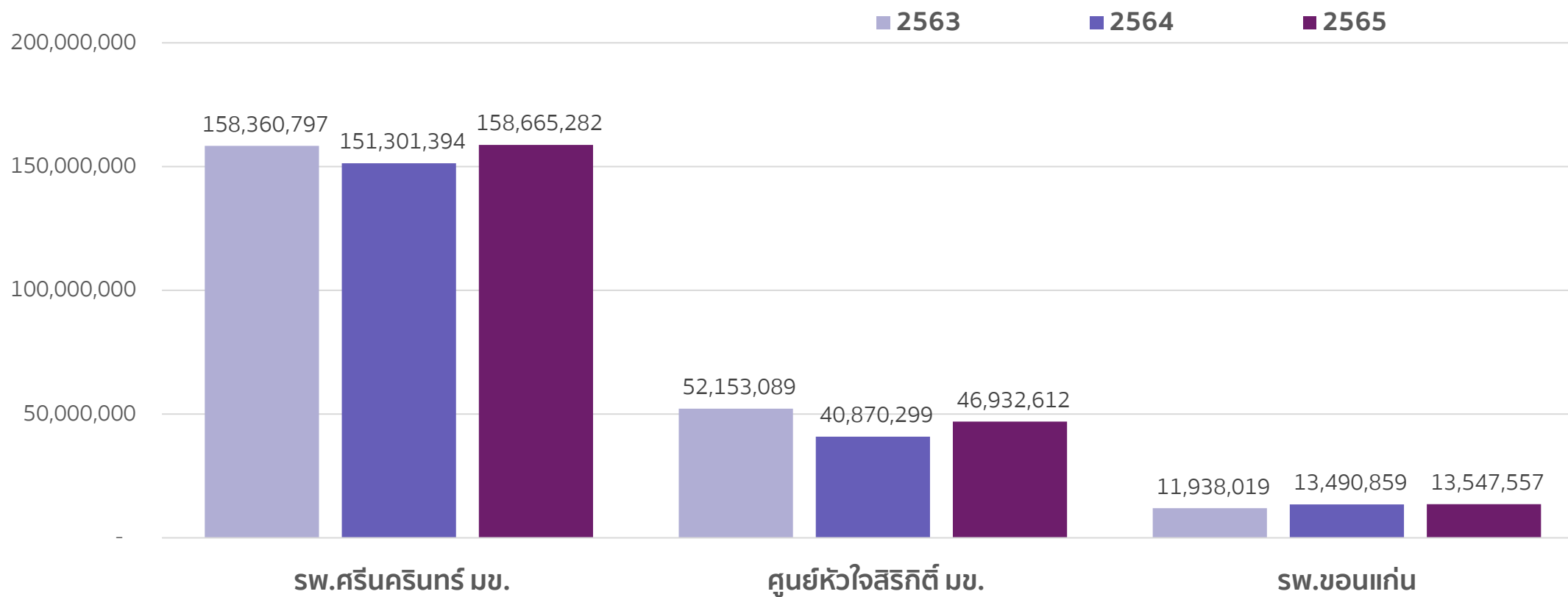
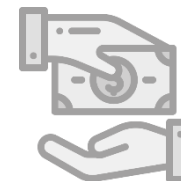


รายงาน REFER-OUT แยกรายโรงพยาบาล ปี 2563-2565
(เขต 7) **(SUM_ADJRW)**



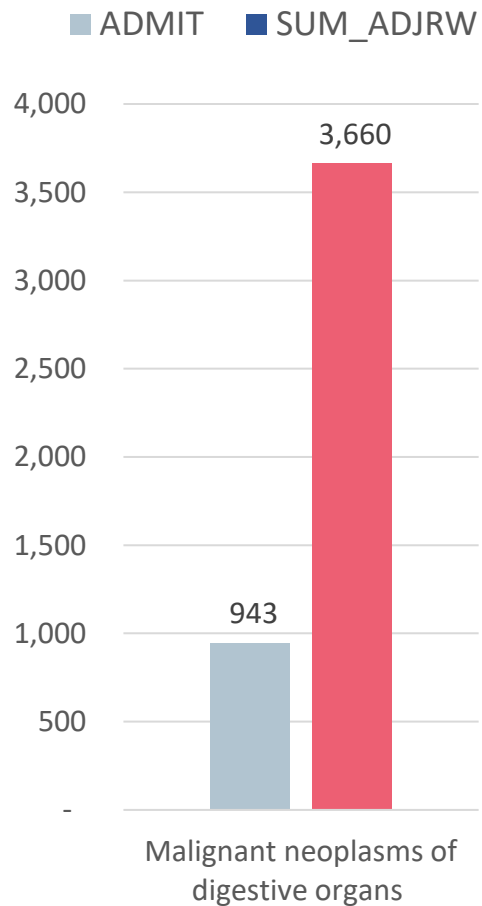


รายงาน REFER-OUT แยกรายโรงพยาบาล ปี 2563-2565 (เขต 7) **(ปกก.ชดชย (บาท))**

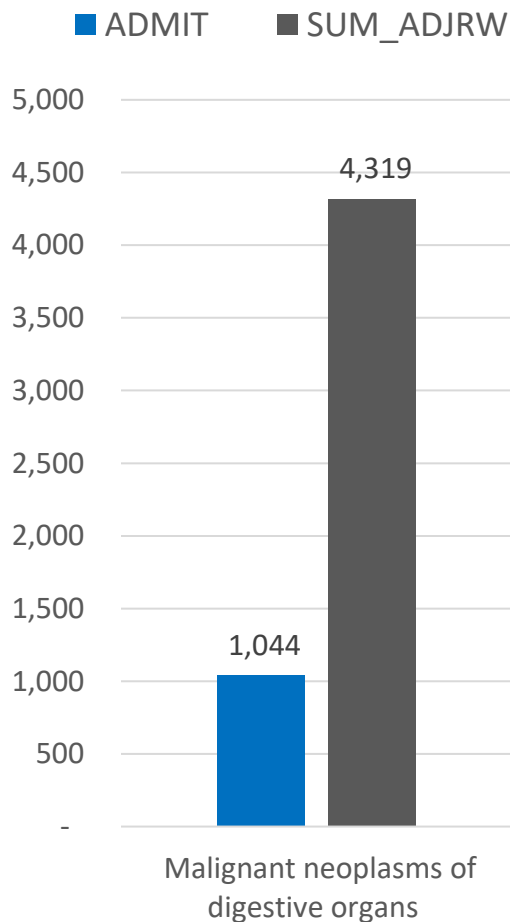




REFER-OUT အထွေထွေ ICD Group ပုံ 2564



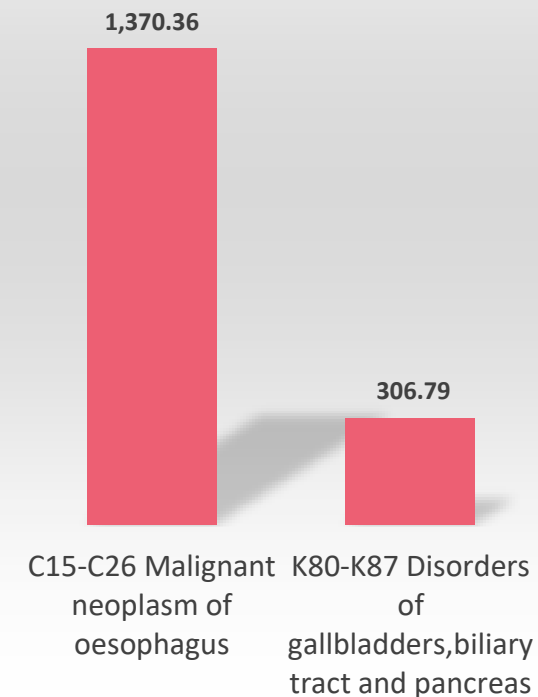
REFER-OUT အထွေထွေ ICD Group ပုံ 2565



Refer out ICD_GROUP ADMIT 2566



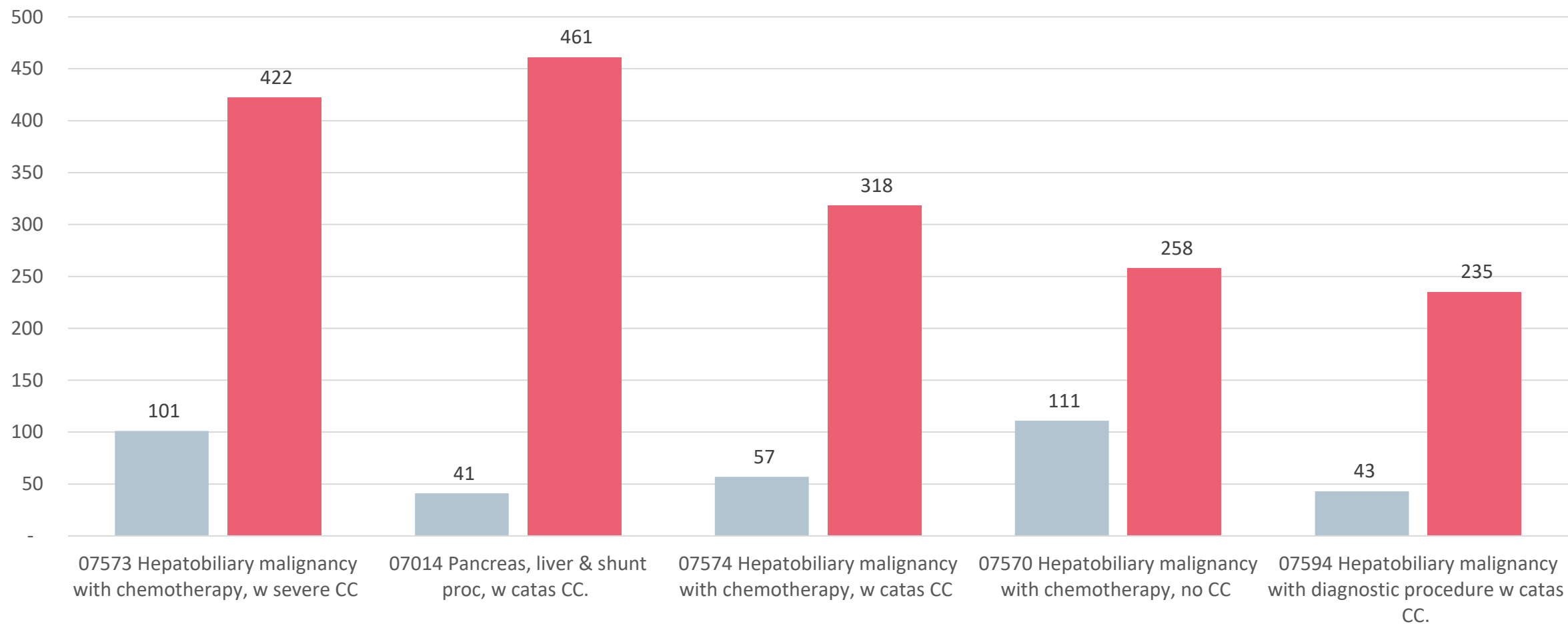
Refer out ICD_GROUP SUM_ADJRW 2566





รพ.ศรีนครินทร์ มหาวิทยาลัยขอนแก่น ปีงบประมาณ **2565**

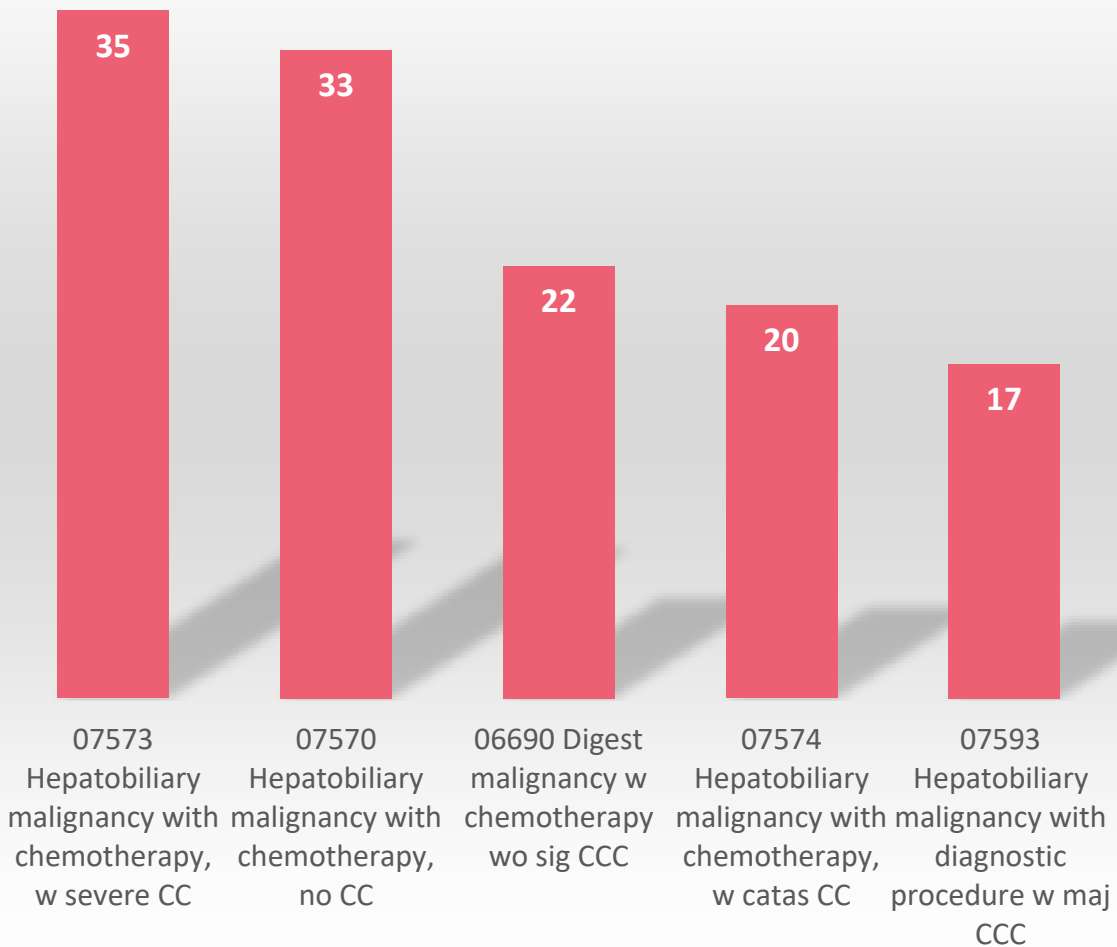
■ ADMIT ■ SUM_ADJRW





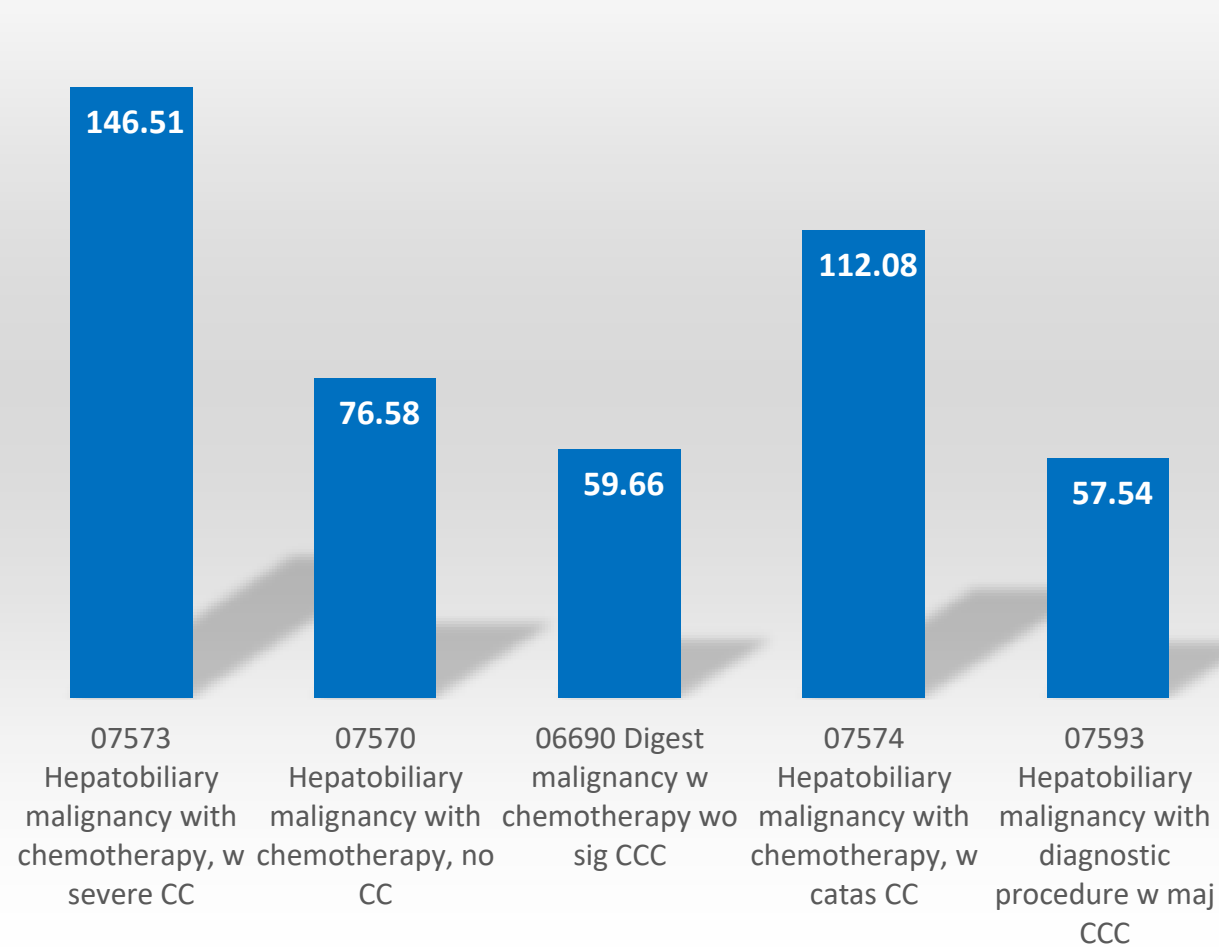
รพ.ศรีนครินทร์ มหาวิทยาลัยขอนแก่น

ADMIT **2566**



รพ.ศรีนครินทร์ มหาวิทยาลัยขอนแก่น

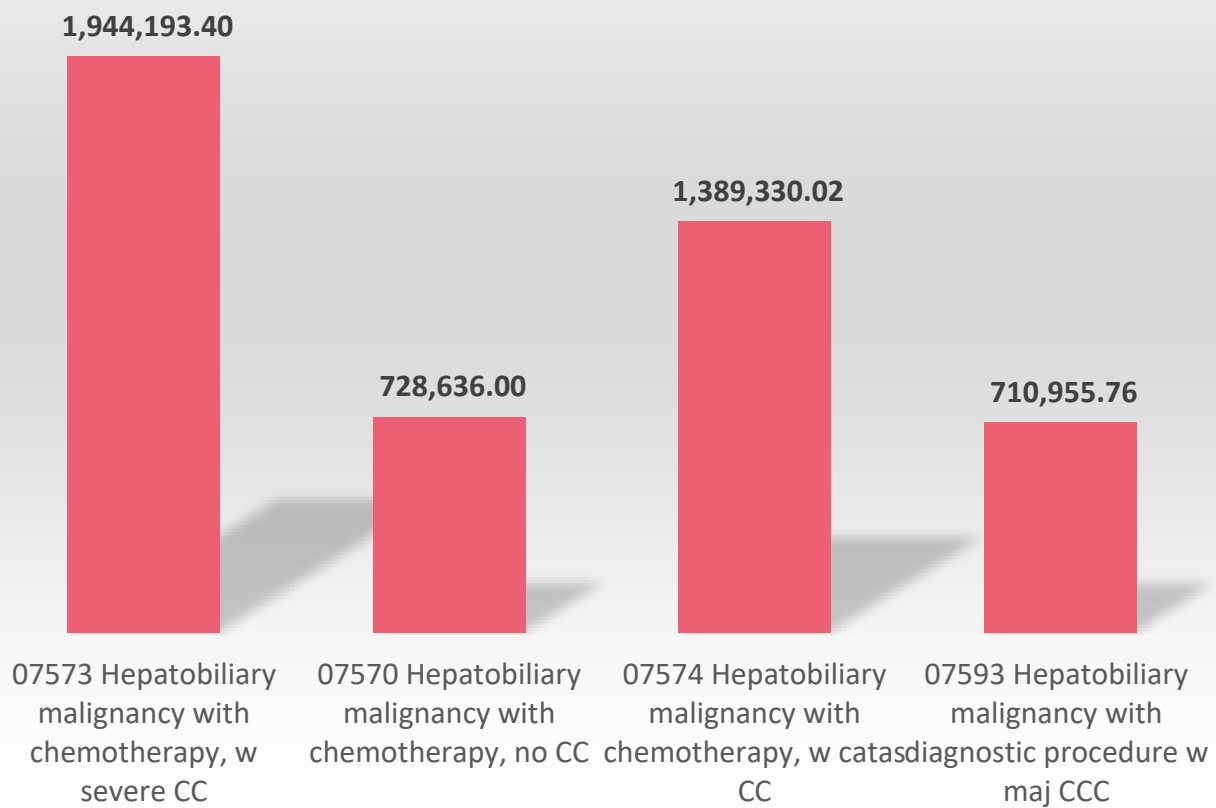
SUM_ADJRW **2566**





รพ.ศรีนครินทร์ มหาวิทยาลัยขอนแก่น (ปมก).

ชดเชย(บาท) 2566





4 วิชาชีพหลัก รพ.วานรนิวาส

ลำดับที่	ตำแหน่ง	ปฏิบัติงานจริง	ลาศึกษา	คงเหลือปฏิบัติงานจริง	กรอบ FTE ชั้นต่ำ (ทั้งหน่วยงาน)	กรอบ FTE ชั้นสูง (ทั้งหน่วยงาน)	ข้าราชการ	พนักงานราชการ	พนักงานกระทรวง	ลูกจ้างประจำ	ลูกจ้างชั่วคราว
1	นายแพทย์	47	17	30	32	40	47	0	0	0	0
2	ทันตแพทย์	9	1	8	7	9	9	0	0	0	0
3	เภสัชกร	14	0	14	11	14	10	4	0	0	0
4	พยาบาลวิชาชีพ	163	4	159	100	125	146	0	0	0	17

บุคลากรทั้งหมด
510 คน





แพทย์เฉพาะทาง รพ.วานรนิวาส

ลำดับ	ชื่อ - สกุล	ตำแหน่ง	วุฒิบัตรเฉพาะทาง
1	นายไพวัลย์ สิงห์ชา	นายแพทย์	เวชศาสตร์ป้องกัน แขนงสุขภาพจิต ชุมชน
2	นายยุทธนา ตรงดี	นายแพทย์	สาขาเวชศาสตร์ครอบครัว
3	นายสมชาย พรหมจักร	นายแพทย์	สาขาเวชศาสตร์ครอบครัว
4	นางสาวสุกัญญา หังสพฤกษ์	นายแพทย์	สาขาเวชศาสตร์ครอบครัว
5	นางรัตนา กาสุรีย์	นายแพทย์	สาขากุมาร เวชศาสตร์
6	นางสาวปานจิต จิตตั้งบุญญา	นายแพทย์	สาขารังสีวิทยา วิทยุจักษุ
7	นายพิชัย พลจิตต์	นายแพทย์	สาขาศัลยศาสตร์
8	นางสาวญาดา วงศ์สง่า	นายแพทย์	สาขาศัลยศาสตร์
9	นายนพพร ลิ้มวัฒนาพันธ์	นายแพทย์	สาขาสุนัขศาสตร์และนรีเวชวิทยา
10	นางสาวอรพรรณ สุขทอง	นายแพทย์	สาขาออร์โธปิดิกส์
11	นายเสกสรรค์ คลังสมบัติ	นายแพทย์	สาขาออร์โธปิดิกส์
12	นางสาวลัดดารัตน์ ศรีคำ	นายแพทย์	สาขาอายุรศาสตร์
13	นายอมร ตามไท	นายแพทย์	สาขาอายุรศาสตร์ มะเร็งวิทยา



คณะทำงาน Service plan สาขามะเร็ง



- นพ.พิชัย พลจิตต์
เชี่ยวชาญผ่าตัดตับ ตับอ่อน
และทางเดินน้ำดี



- พญ.ญาดา วงศ์สง่า
ศัลยแพทย์ทั่วไป



- นพ.อมร ตามไท
อายุรแพทย์มะเร็งวิทยา

ทีมมะเร็ง

- แพทย์
- เภสัชกร
- พยาบาล
- นวก.สร.

13 คน



Strength

- โรงพยาบาลมี Oncology และ Hepatobiliary Surgeon สามารถพัฒนาเป็นศูนย์มะเร็งระดับและทางเดินน้ำดี
- มี OPD นอกเวลาเป็น SMC เปิดถึง 2 ทุ่ม ลด ER crowding ได้ 10%



Opportunity

- แพทย์เวชศาสตร์ฉุกเฉิน (จบ) ปฏิบัติงานในปี 2566 และ 2568 ต้องสร้าง **Engagement** ให้บุคลากร
- ปัญหาผู้ป่วยค้างในห้องฉุกเฉินนาน แนะนำเรื่องการใช้ standing order เพื่อให้ admit ตามประเภทผู้ป่วย
- ปัญหาผู้ป่วยรอ refer
- อัตราการเสียชีวิตผู้ป่วย Trauma ยังสูง โรงพยาบาลจะพัฒนาเครื่องมือดูแลผู้ป่วย trauma





แนวทางการดำเนินงาน

- พัฒนา รพ.วานรนิวาส เป็นรพ. **A Plus** ด้านมะเร็ง Hepatobiliary malignancy ภายใน 2 ปี ขอรับสนับสนุน คน เงิน ของ จากเขตสุขภาพที่ 8
- เพิ่มศักยภาพ ลดการ Refer ไป รพ.บึงกาฬ
- เพิ่มศักยภาพ รับ Service รพร.สว่างแดนดิน





แผนการยกระดับ Service Delivery รพ.วานรนิวาส

ระดับ รพ.	ยกระดับ SD	SP สาขา	ระดับ	Service Delivery
	A+	 CA	A+	Hepatobiliary malignancy ร่วมกับ รพ.ศรีนครินทร์
		 Trauma	A	
		 ไต	A	
		อื่นๆ	S+	

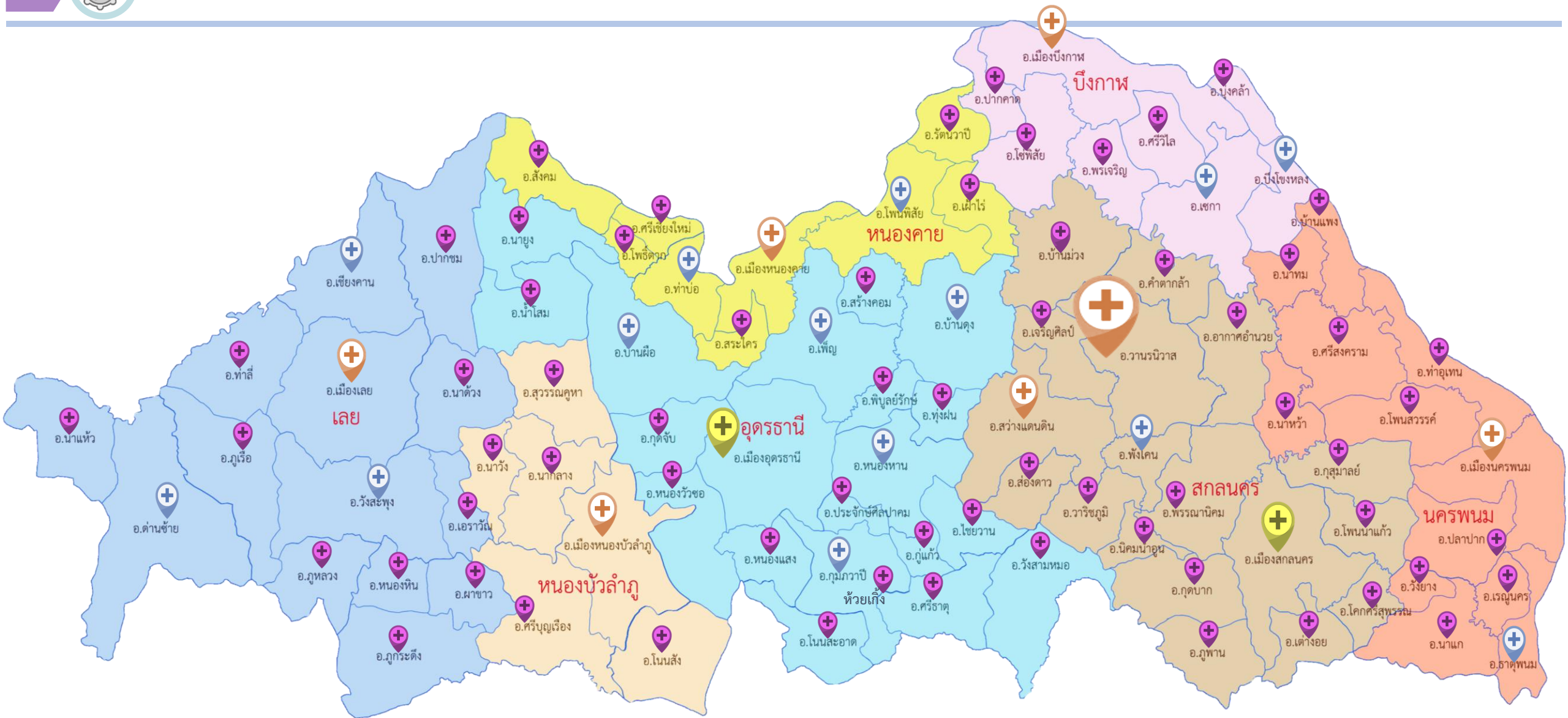
การจัดสรรกำลังคน **3%**

สนับสนุน SP CA รพ.วานรนิวาส
ปี 2566-2568

แพทย์ 5 คน

พยาบาล 20 คน











โรงพยาบาลวชิรเกล้า
บริการเป็นเลิศ เขตสุขภาพที่ 1





Thank you

