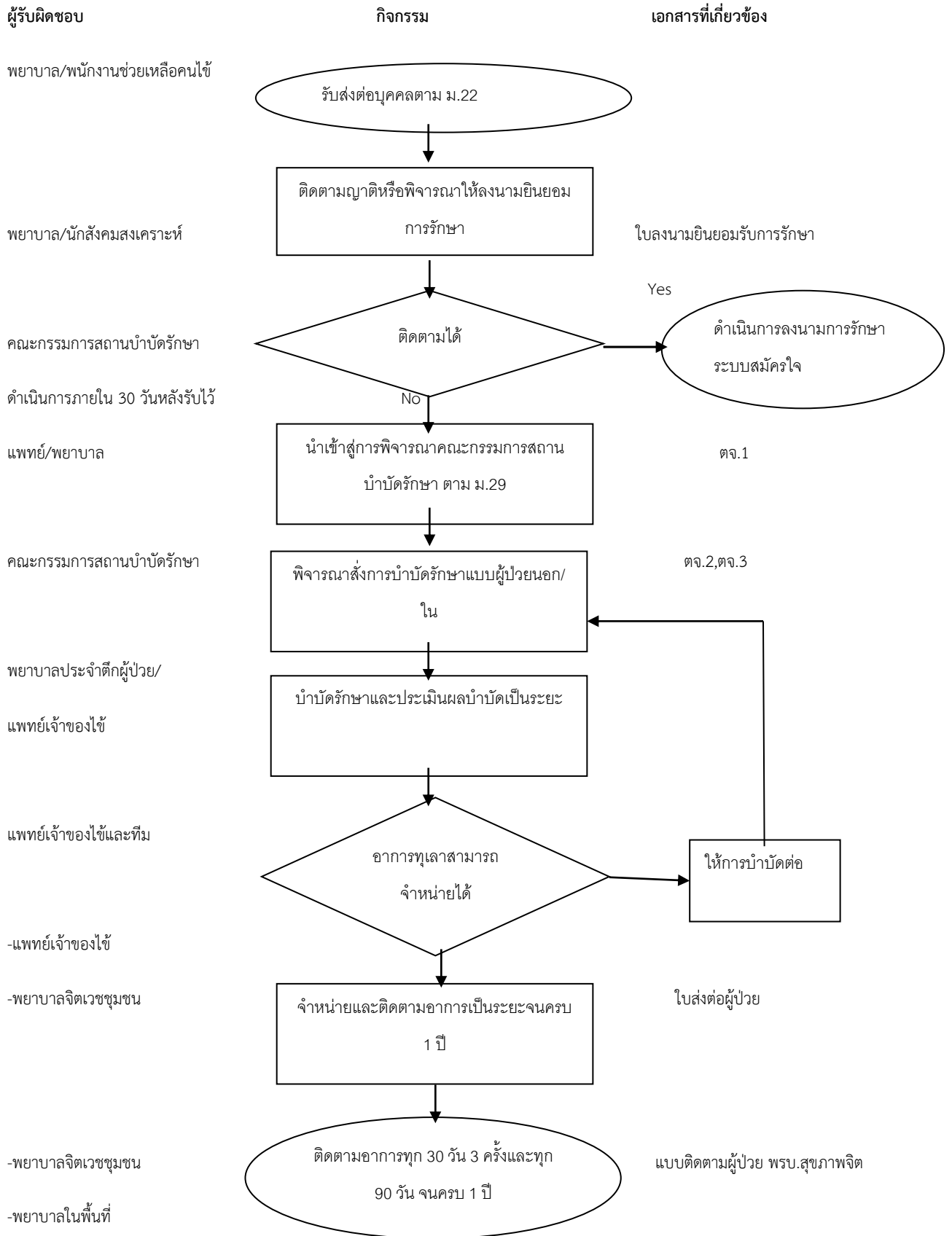


ผังไหล เรื่องการบริการผู้ป่วยเข้าสู่การบำบัดรักษาตามพระราชบัญญัติสุขภาพจิต พ.ศ.2551

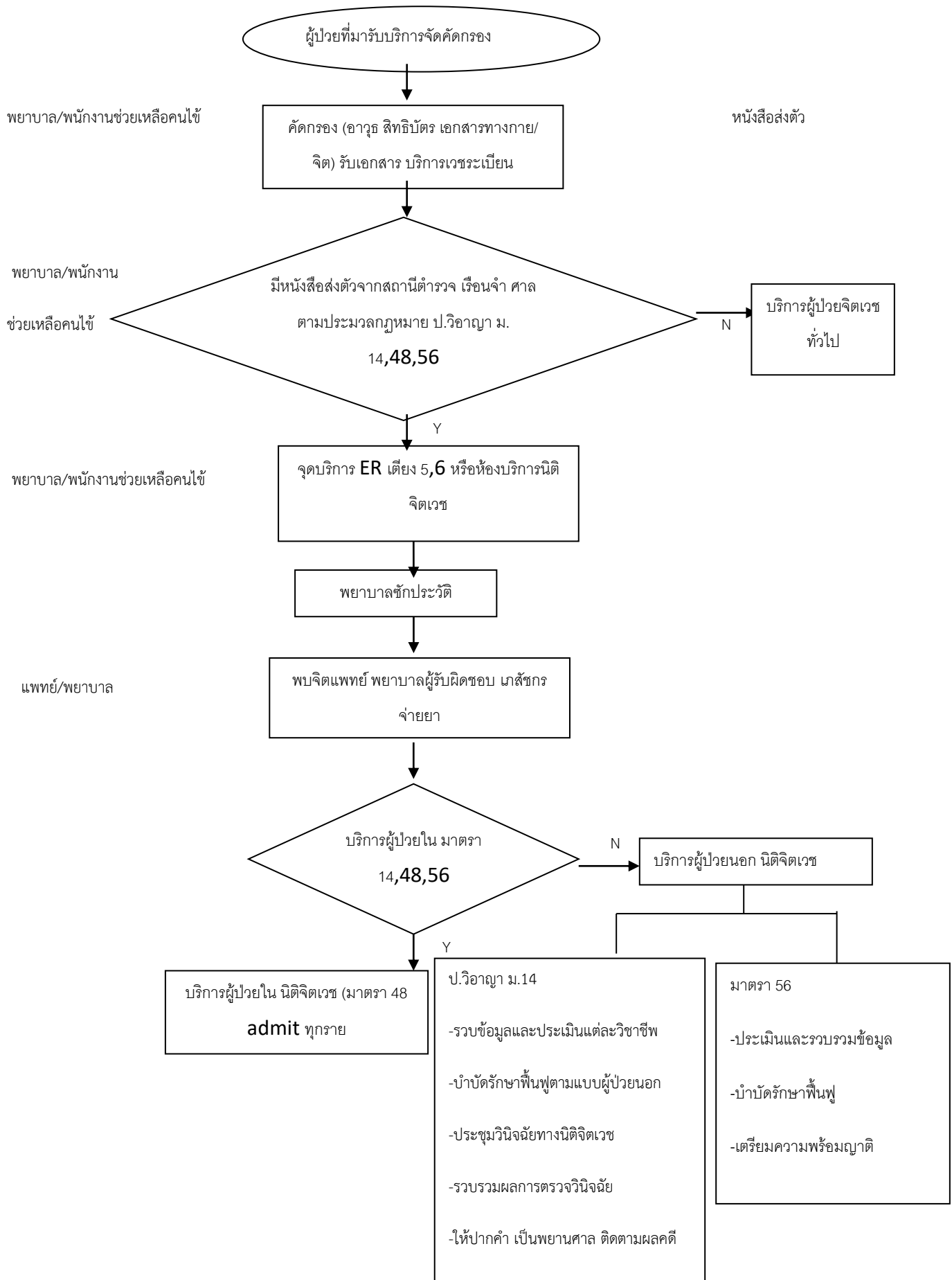


ผังไหล เรื่องการบริการผู้ป่วยนิติจิตเวช(กรณีผู้ป่วยนอก)

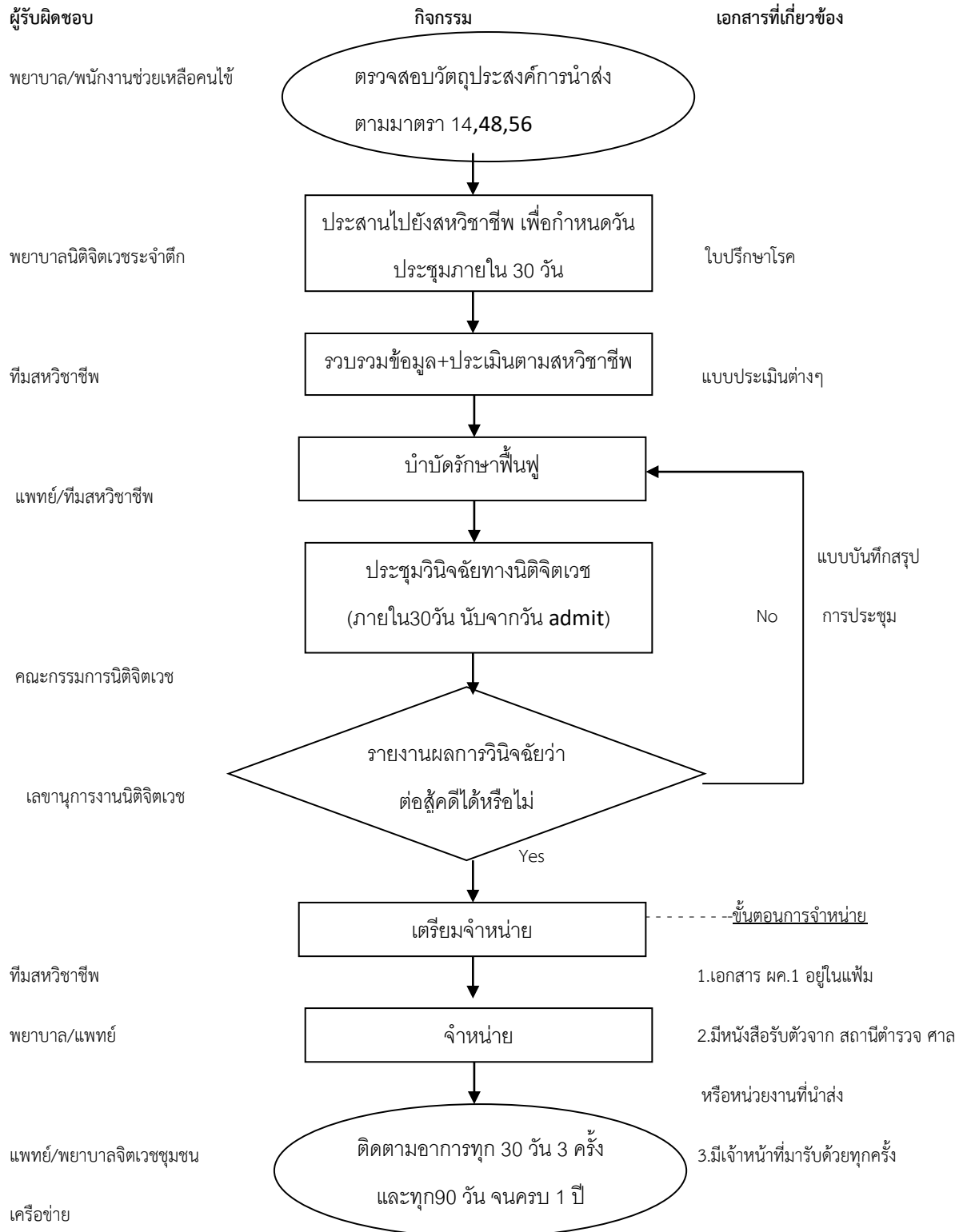
ผู้รับผิดชอบ

กิจกรรม

เอกสารที่เกี่ยวข้อง



ผังไหล เรื่องการบริการผู้ป่วยนิติจิตเวช(กรณีผู้ป่วยใน)



***หมายเหตุ กรณีไม่มีหนังสือรับตัว แต่มีญาติมาขอรับตัวกลับ

ให้ประสานมายังเลขานิติจิตเวช เพื่อตรวจสอบและยืนยันข้อมูลไปยังหน่วยงานที่นำส่ง

