



# สรุปผลการตรวจราชการ กระทรวงสาธารณสุข รอบที่ 1/2566 จังหวัดอุดรธานี

## ประเด็นที่ 1: การนำสุขภาพขับเคลื่อนเศรษฐกิจ Health for Wealth

- กัญชาทางการแพทย์
- การพัฒนาการท่องเที่ยวเชิงสุขภาพและการแพทย์



นายแพทย์นฤพนธ์ ยุทธเกษมสันต์  
รองผู้อำนวยการฝ่ายการแพทย์โรงพยาบาลหนองคาย

# ความก้าวหน้านโยบาย Health For Wealth (สุขภาพ ขับเคลื่อน เศรษฐกิจ)

## Academic Hub & Medical Hub กัญชาทางการแพทย์

1. เพิ่มประสิทธิภาพ ด้วยการจัดการความรู้ด้านกัญชาทางการแพทย์
  2. มีการจัดบริการ คลินิกกัญชาทางการแพทย์
  3. เพิ่มคุณภาพชีวิต ด้วยกัญชาทางการแพทย์
- ผู้ป่วยที่มีการวินิจฉัยระยะประคับประคอง (Palliative care) ที่ได้รับการรักษาด้วยยากัญชาทางการแพทย์

## Health Tourism & Wellness Hub พัฒนาเส้นทางท่องเที่ยวเชิงสุขภาพ

1. การเพิ่มขึ้นของสถานประกอบการด้านการท่องเที่ยวเชิงสุขภาพที่มีมาตรฐานตามที่กำหนด
  2. การยกระดับ Wellness Center ในแหล่งท่องเที่ยวเชิงสุขภาพ
  3. การพัฒนาเส้นทางท่องเที่ยวเชิงสุขภาพ
- เส้นทางท่องเที่ยวเชิงสุขภาพ

## Product Hub ผลิตภัณฑ์สุขภาพที่ได้รับส่งเสริมได้รับอนุญาต

1. กำหนดเป้าหมายผลิตภัณฑ์สุขภาพ
  2. พัฒนาระบบการส่งเสริมผลิตภัณฑ์สุขภาพ
  3. ส่งเสริมผลิตภัณฑ์สุขภาพสำหรับประชาชน
- ผลิตภัณฑ์สุขภาพที่ได้รับส่งเสริมและได้รับการอนุญาต

หน่วยงานที่รับผิดชอบ

สถาบันกัญชาทางการแพทย์

กรมสนับสนุนบริการสุขภาพ  
กรมการแพทย์แผนไทยและการแพทย์ทางเลือก

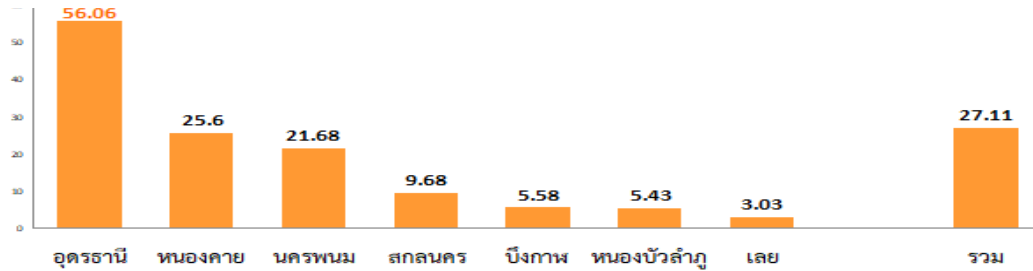
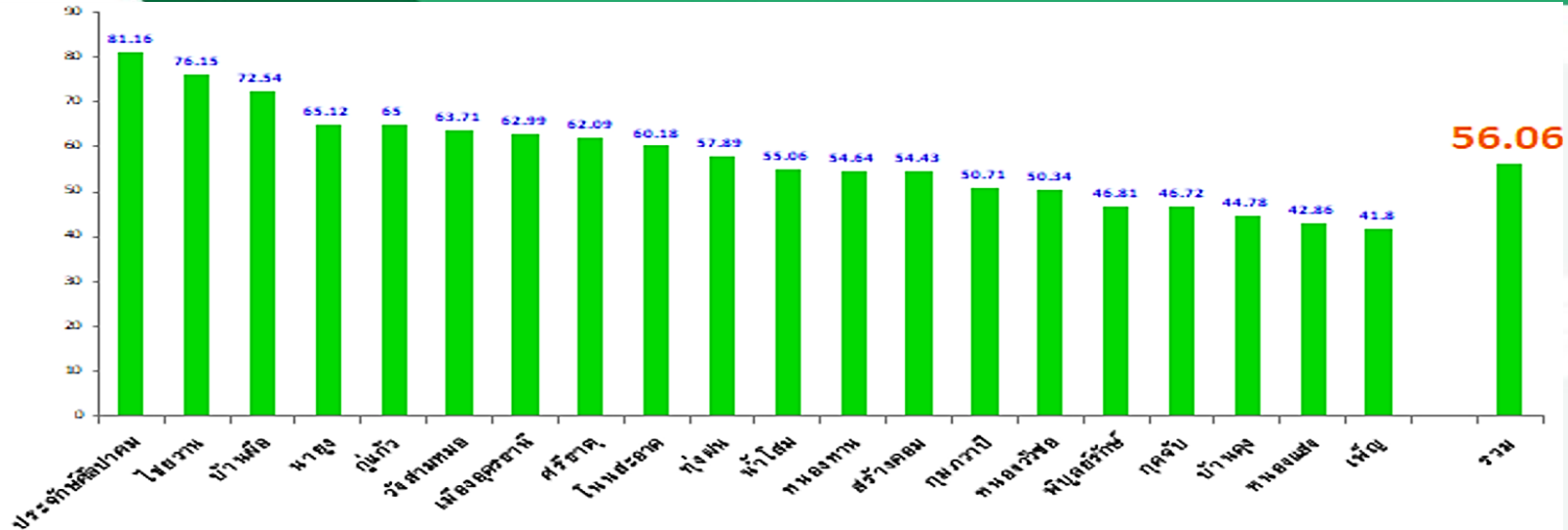
สำนักงานคณะกรรมการอาหารและยา

# 1. กัญชาทางการแพทย์





# 1.1 ร้อยละของผู้ป่วยที่มีการวินิจฉัยระยะระดับประดอง (Palliative care) ที่ได้รับการรักษาด้วยยา姑療法ทางการแพทย์ (ร้อยละ 10) **ผลงาน 56.06%**



ผลงานอันดับ 1 ของเขตฯ และอันดับ 1 ระดับประเทศ



## 1.2 ร้อยละของผู้ป่วยทั้งหมดที่ได้รับการรักษาด้วยยาต้านไวรัสทาง การแพทย์ (เป้าหมายเพิ่มขึ้น ร้อยละ 100) ผลงาน 608.98%

	2564	2566	ผลงาน
ผู้ป่วยทั้งหมดที่ได้รับการรักษาด้วยยา ต้านไวรัสทางการแพทย์	713	5,055	608.98

## 1.3 ร้อยละของการจัดบริการคลินิกกัญชาทางการแพทย์และการส่งเสริม งานวิจัยด้านกัญชา (เขตละ 2 เรื่อง) ผลงาน 3 เรื่อง

1. วิจัยน้ำมันกัญชาขมิ้นทอง จังหวัดอุดรธานี
2. ความปลอดภัยในผู้ใช้กัญชาทางการแพทย์แผนไทย โรงพยาบาลอุดรธานี
3. โครงร่างวิจัย คุณภาพชีวิตของผู้ป่วยระยะระดับประดองที่ใช้้ำมันกัญชา  
ขมิ้นทองในคลินิกกัญชาทางการแพทย์ จังหวัดอุดรธานี



## ข้อขึ้นชม/ข้อเสนอแนะ



### ข้อขึ้นชม

1. ผู้บริหารจังหวัดกำหนดเป็นนโยบายมุ่งมั่น กำกับงานทุกสัปดาห์/เดือน
2. มี คกก.กัญชา จังหวัด/อำเภอทุกอำเภอ
3. มีคลินิกแพทย์แผนไทยสั่งใช้ยากัญชา 55 แห่ง
4. มี CPG การดูแลผู้ป่วยกัญชา/ค้นหาผู้ป่วยเชิงรุก

### ข้อเสนอแนะ

1. ให้ IT แก้ไขปัญหาผู้ป่วย palliative ที่เสียชีวิต แต่ยังมีข้อมูลใน HDC
2. จัดทำและส่งรายงาน APR ยากัญชาและผลิตภัณฑ์สุขภาพจากกัญชา
3. ส่งเสริมความรู้ ปรับทัศนคติแพทย์ในการใช้ยากัญชา เสนอผลวิจัย การศึกษาความปลอดภัยในผู้ใช้กัญชาแพทย์แผนไทย รพ.อุดรธานี

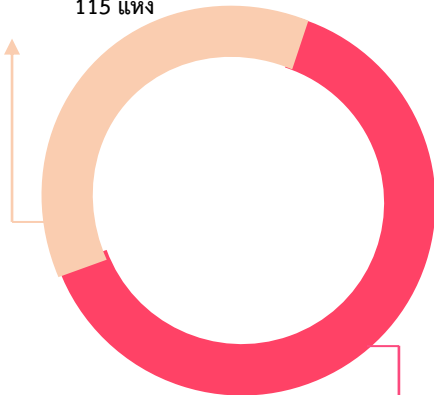


## 2. โครงการพัฒนากการท่องเที่ยว เชิงสุขภาพทางการแพทย์ Health Tourism & Wellness Hub

## 2.1 อัตราการเพิ่มขึ้นของจำนวนสถานประกอบการด้านการท่องเที่ยวเชิงสุขภาพที่ได้รับมาตรฐาน ตามที่กำหนด (ร้อยละ 10) ผลงานร้อยละ 13.64

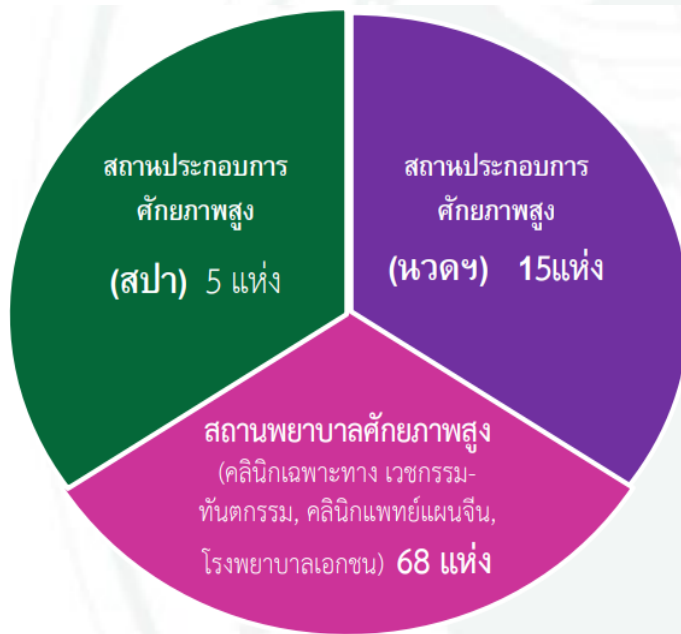
สถานประกอบการเพื่อสุขภาพ

115 แห่ง



สถานพยาบาล

680 แห่ง



### Small success

ไตรมาสที่ 1

- จัดทำฐานข้อมูลและกำหนดกลุ่มเป้าหมาย
  - กำหนดหัวข้อองค์ความรู้ และเผยแพร่ลงสู่ประชาชน
  - จัดตั้งคณะกรรมการพัฒนาสถานประกอบการด้านการท่องเที่ยวเชิงสุขภาพ จังหวัดอุดรธานี
- สถานประกอบการฯ เพิ่มขึ้นร้อยละ 13.64

ไตรมาสที่ 2-4

- อบรมผู้ประกอบการในกลุ่มเป้าหมาย
- พัฒนาฐานข้อมูลและเส้นทางการท่องเที่ยวเชิงสุขภาพให้อยู่ในระบบออนไลน์ประชาชนทั่วไปสามารถเข้าถึงข้อมูลได้

ไตรมาสที่ 4

- สถานประกอบการด้านการท่องเที่ยวเชิงสุขภาพที่ได้รับมาตรฐานตามที่กำหนด (ร้อยละ 10)

# เส้นทางการท่องเที่ยวเชิงสุขภาพ จังหวัดอุดรธานี



กรมสนับสนุนบริการสุขภาพ



สถานประกอบการท่องเที่ยวเชิงสุขภาพ	เป้าหมาย (แห่ง)	ไตรมาสที่ 1	ไตรมาสที่ 2
1.กิจการสปา	5	1	0
2.กิจการนวดเพื่อสุขภาพ	13	1	0
3.กิจการนวดเพื่อเสริมความงาม	2	0	0
4.คลินิกเวชกรรม (เสริมความงาม)	24	0	8
5.คลินิกเวชกรรมเฉพาะทาง	31	0	0
6.คลินิกทันตกรรมเฉพาะทาง	7	0	0
7.คลินิกการแพทย์แผนไทย/ไทยประยุกต์/จีน	3	0	2
8.โรงพยาบาลเอกชน	3	0	0
<b>รวม</b>	<b>88 (B)</b>	<b>12 (A)</b>	
<b>ร้อยละ (A/B) x 100</b>		<b>= 13.64</b>	



## 2.2 ร้อยละของศูนย์เวลเนส (Wellness Center) / แหล่งท่องเที่ยวเชิงสุขภาพที่ได้รับการยกระดับแบบมีส่วนร่วม และสร้างสรรค์ด้านภูมิปัญญาการแพทย์แผนไทย การแพทย์ทางเลือกและสมุนไพรให้มีคุณค่าและมูลค่าสูงเพิ่มขึ้น (ร้อยละ 20 จากปีที่ผ่านมา : 36 แห่ง)

### จุดเด่น

- 1 เป็นเมืองสมุนไพร 1 ใน 15 แห่งของประเทศ
- 2 แหล่งท่องเที่ยว 4 เส้นทาง (เส้นทางสายมูเตลู เส้นทางสายบัว เส้นทางสายโอบ(ราชม) และเส้นทางสายธรรมชาติ )
- 3 รพ.ห้วยเก็ง บรรจุอยู่ในโปรแกรมการท่องเที่ยว/เส้นทางท่องเที่ยวของสมาคมธุรกิจท่องเที่ยวจังหวัดอุดรธานี
- 4 สำรวจเส้นทางท่องเที่ยวเมืองสมุนไพร 3 จุดท่องเที่ยว ที่ผ่านการประเมิน ปี 2565 (กลุ่มวิสาหกิจท่องเที่ยวชุมชนบ้านจืด อ.กุ้มแก้ว กลุ่มวิสาหกิจเกษตรอินทรีย์นาบัวปาร์ค อ.เพ็ญ และกลุ่มวิสาหกิจชุมชนสมาชิก อสม.ผู้สมาชิกฟาร์เมอร์ อ.ไชยวาน )
- 5 จัดอบรมรดฝ้ายเพื่อสุขภาพ ให้กับชุมชนในพื้นที่ตามเส้นทางท่องเที่ยวที่สำคัญของจังหวัด (อ.บ้านผือ อ.หนองหาน อ.บ้านดุง อ.ทุ่งฝน)
- 6 มีการพัฒนาอย่างครบวงจร ต้นน้ำ กลางน้ำ ปลายน้ำ (WHO-GMP/T2C Shop 2 แห่ง คือ สสจ.อุดรธานีและรพ.อุดรธานี)
- 7 โดดเด่นของการให้บริการ Palliative care เป็นที่ 1 ของเขตและประเทศ
- 8 เป็นเมืองหลักด้านการท่องเที่ยวสมุนไพร ภูมิปัญญา และงานพืชสวนโลก

### การดำเนินงาน

- เพิ่มมูลค่าด้วยอุตสาหกรรมสมุนไพรครบวงจร GMP รพ.ห้วยเก็ง เพิ่มรายได้จากการผลิตยาฟ้าทะลายโจร ขมิ้นชัน มะขามแขก เพชรสังฆาต เกาวัลย์เปรียง มูลค่ายาแผนไทย 27,432,560.44 บาท
- มีจำนวนนักท่องเที่ยวเฉลี่ยต่อเดือน 269,421 คน
- รายได้จากนักท่องเที่ยว 6,053 ลบ.



โรงพยาบาลห้วยเก็ง  
HUAIKOENG HOSPITAL  
www.hkhospital.go.th





## ข้อค้นพบ

- 1 เป้าหมายแหล่งท่องเที่ยวเชิงสุขภาพ 3 แห่ง ในปี 2566  
(วิสาหกิจชุมชนตำบลเชียงแห้ว อ.กุมภวาปี ,ตำบลกุดหมากไฟ อ.หนองวัวซอ และตำบลบ้านเชียง อ.หนองหาน)
- 2 มีการวางแผนการดำเนินงาน ศูนย์เวลเนส
- 3 ประเมินแหล่งท่องเที่ยวเชิงสุขภาพฯ ผ่าน 3 แห่ง ในปี 2565  
(กลุ่มวิสาหกิจชุมชนบ้านจืด กลุ่มวิสาหกิจเกษตรอินทรีย์นาบัวปาร์ค และกลุ่มวิสาหกิจชุมชนสมาชิกอสม. สู่สมาชิกฟาร์มเมอร์)
- 4 บูรณาการร่วมกับ สนง.ท่องเที่ยวและกีฬาจังหวัดอุดรธานี เรื่อง เตรียมความพร้อมแหล่งท่องเที่ยว เพื่อเชื่อมโยงปฏิทินการท่องเที่ยวจังหวัดอุดรธานี
- 5 ส่งเสริมการใช้สมุนไพรพื้นบ้านไทยในอาหาร/เครื่องดื่ม 1 อำเภอ 1 ร้าน  
1 เมนูอาหารเป็นยา



## ข้อเสนอแนะ

- 1 ควรมีการประชุม/วางแผน คณะกรรมการศูนย์เวลเนสและบูรณาการกับส่วนราชการที่เกี่ยวข้อง เพื่อขับเคลื่อนในระดับพื้นที่อย่างยั่งยืนและต่อเนื่อง
- 2 ประชาสัมพันธ์ให้ผู้ประกอบการเข้าร่วมและขึ้นทะเบียนประเมินศูนย์เวลเนส และแหล่งท่องเที่ยวเชิงสุขภาพ
- 3 พัฒนาลิขสิทธิ์สุขภาพและผลิตภัณฑ์อัตลักษณ์ให้ได้มาตรฐานเพื่อจำหน่ายในงานพืชสวนโลก
- 4 พัฒนาผลิตภัณฑ์สุขภาพและบริการเชื่อมโยงเส้นทางท่องเที่ยว
- 5 รพ.ห้วยแก้ว สามารถสมัครเข้ารับการประเมินศูนย์เวลเนส
- 6 การเข้าถึงกัญชาทางการแพทย์ จากptกลุ่มโรค chronic pain และinsomnia
- 7 magnet เมืองหลัก ททท ภูมิปัญญา สมุนไพร และงานพืชสวนโลก เชื่อมเส้นทางสู่ CLMV และจีน
- 8 งานวิจัยน้ำมันขมิ้นทอง เชื่อมสู่ศูนย์เวลเนส



## 2.3 ร้อยละผลิตภัณฑ์สุขภาพที่ได้รับการส่งเสริมและได้รับการอนุญาต จังหวัดอุดรธานี มีผลิตภัณฑ์สุขภาพเป้าหมายทั้งหมด 10 รายการ ได้รับการอนุญาตแล้ว จำนวน 1 รายการ **คิดเป็นร้อยละ 10**

กลุ่มเป้าหมายผลิตภัณฑ์สุขภาพ ที่ได้รับการส่งเสริม	ความก้าวหน้า /ผลการดำเนินงาน
1. อาหาร 6 รายการ - อาหารพร้อมบริโภค 3 รายการ - อาหารที่มีส่วนผสมกัญชา-กัญชง 3 รายการ	ได้รับเลขผลิตภัณฑ์ อย. 1 รายการ ( <b>ปลาร้ากัญชง</b> ) อยู่ระหว่างดำเนินการ 5 รายการ
2. ผลิตภัณฑ์สมุนไพร 2 รายการ - สมุนไพรนวด - ว่านชงดื่มสำเร็จรูป	อยู่ระหว่างดำเนินการ
3. เครื่องสำอาง 2 รายการ - สบู่ 2 รายการ	อยู่ระหว่างดำเนินการ





# สรุปประเด็นที่ 1 Health for wealth

- กัญชาทางการแพทย์
  - ผลงานบรรลุเป้าหมาย
  - การจัดการข้อมูล
- แหล่งท่องเที่ยว ผลิตภัณฑ์สุขภาพ
  - อยู่ระหว่างดำเนินการ
  - เชื่อมโยงเครือข่ายทุกภาคส่วน



**THANK YOU**

**“ประชาชนสุขภาพดี เจ้าหน้าที่มีความสุข ระบบสุขภาพยั่งยืน ”**