



# การพัฒนาผู้บริหารกระทรวงสาธารณสุข วิทยาลัยบริหารสาธารณสุข สำนักงานปลัดกระทรวงสาธารณสุข

## ที่มา

วิทยาลัยบริหารสาธารณสุข ดำเนินการฝึกอบรมตั้งแต่ปี พ.ศ. 2536 ณ ขณะนั้น เป็นหน่วยงานหนึ่งในสถาบันพัฒนากำลังคนด้านสาธารณสุข (เปลี่ยนเป็นสถาบันพระบรมราชชนก ในปี พ.ศ 2538)

## ปัจจุบัน

วิทยาลัยบริหารสาธารณสุขปฏิบัติงานตามภารกิจที่สำนักงานปลัดกระทรวงสาธารณสุขกำหนด (คำสั่ง สำนักงานปลัดกระทรวงสาธารณสุข ที่ 1974/2562 ลงวันที่ 1 กรกฎาคม พ.ศ. 2562) ใน 6 ด้าน ดังนี้

1. ศึกษา วิเคราะห์ จัดทำแผน และเสนอนโยบายการพัฒนาข้าราชการกระทรวงสาธารณสุขทางการบริหาร และระเบียบกระทรวงสาธารณสุขว่าด้วยการพัฒนาผู้บริหารสาธารณสุข ของกระทรวงสาธารณสุข
2. อำนวยความสะดวกด้านการอบรม และพัฒนาสำหรับผู้ดำรงตำแหน่งทางการบริหาร และผู้ที่มีศักยภาพที่จะขึ้นดำรงตำแหน่งผู้บริหารในสังกัดกระทรวงสาธารณสุข ให้มีความรู้ ความสามารถด้านการบริหารจัดการให้มีประสิทธิภาพสูงสุด
3. พัฒนาทางด้านวิชาการ เทคโนโลยี และเครื่องมือทางการบริหาร เพื่อสนับสนุนกระบวนการพัฒนามาตรฐานการบริหาร และเป็นแหล่งในการศึกษาค้นคว้าของผู้บริหารของกระทรวงสาธารณสุข และอื่น ๆ
4. ดำเนินการฝึกอบรมหลักสูตรนักบริหารการแพทย์และสาธารณสุขระดับสูง
5. ประเมินผล และวิจัยการฝึกอบรมเพื่อเป็นแหล่งข้อมูล ข่าวสาร ที่ใช้ประกอบพัฒนามาตรฐาน และหลักสูตรการฝึกอบรม
6. ประสานงานการฝึกอบรมพัฒนานักบริหารกับหน่วยงานที่เกี่ยวข้อง ทั้งในและนอกกระทรวงสาธารณสุข

## การพัฒนาผู้บริหารกระทรวงสาธารณสุข แบ่งเป็น 3 ระดับ



### ระดับสูง

1. หลักสูตรนักบริหารระดับสูง กระทรวงสาธารณสุข (นบส. สร.)
2. หลักสูตร Onboarding for New Director (OBD)
3. หลักสูตรนักบริหารการแพทย์และสาธารณสุขระดับสูง (น.บ.ส.)



### ระดับกลาง

1. หลักสูตรผู้บริหารการสาธารณสุขระดับกลาง (ผ.บ.ก.)
2. หลักสูตรพัฒนาศักยภาพผู้อำนวยการโรงพยาบาลชุมชน
3. หลักสูตรผู้นำการพยาบาล
4. หลักสูตรพัฒนาความเป็นสุดยอดผู้นำด้านสาธารณสุข (อัสวิน)
5. หลักสูตรพัฒนาศักยภาพหัวหน้ากลุ่มบริหารงานทั่วไป รพช.

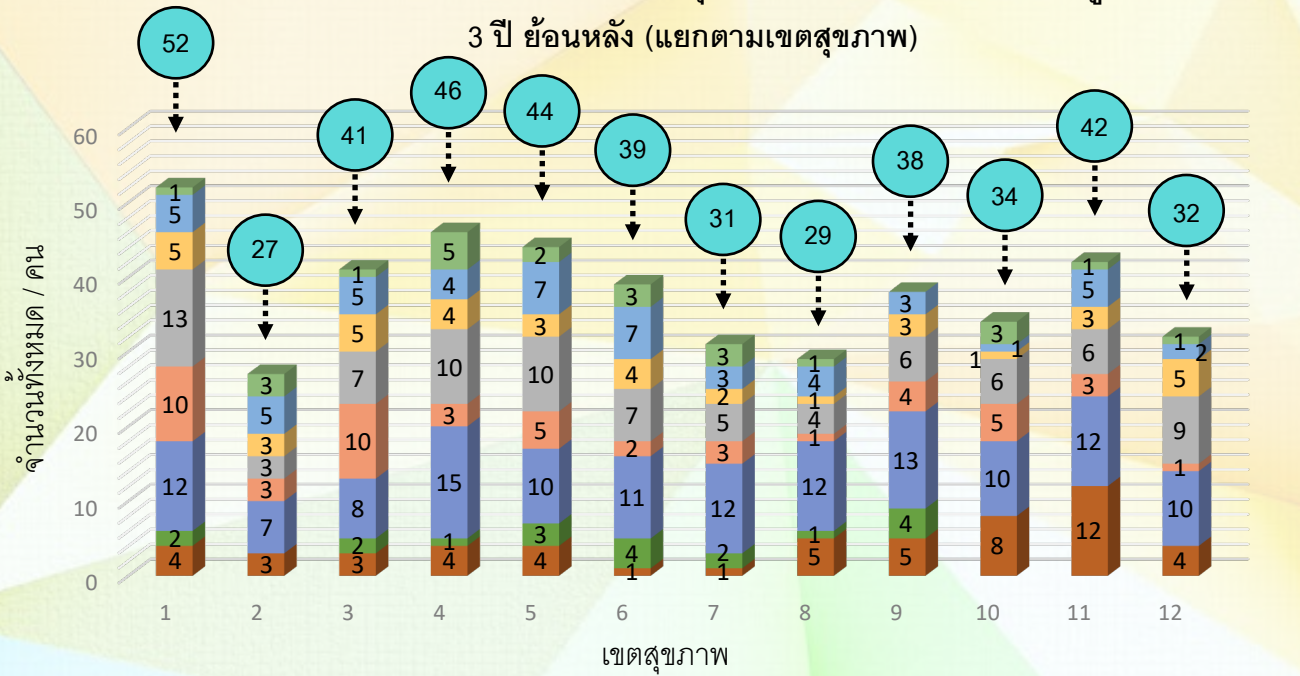


### ระดับต้น

1. หลักสูตร Onboarding for New Manager (OBM)
2. หลักสูตรผู้บริหารการสาธารณสุขระดับต้น (ผ.บ.ต.)

### จำนวนนักบริหารกระทรวงสาธารณสุขที่ได้รับการพัฒนา ใน 8 หลักสูตร

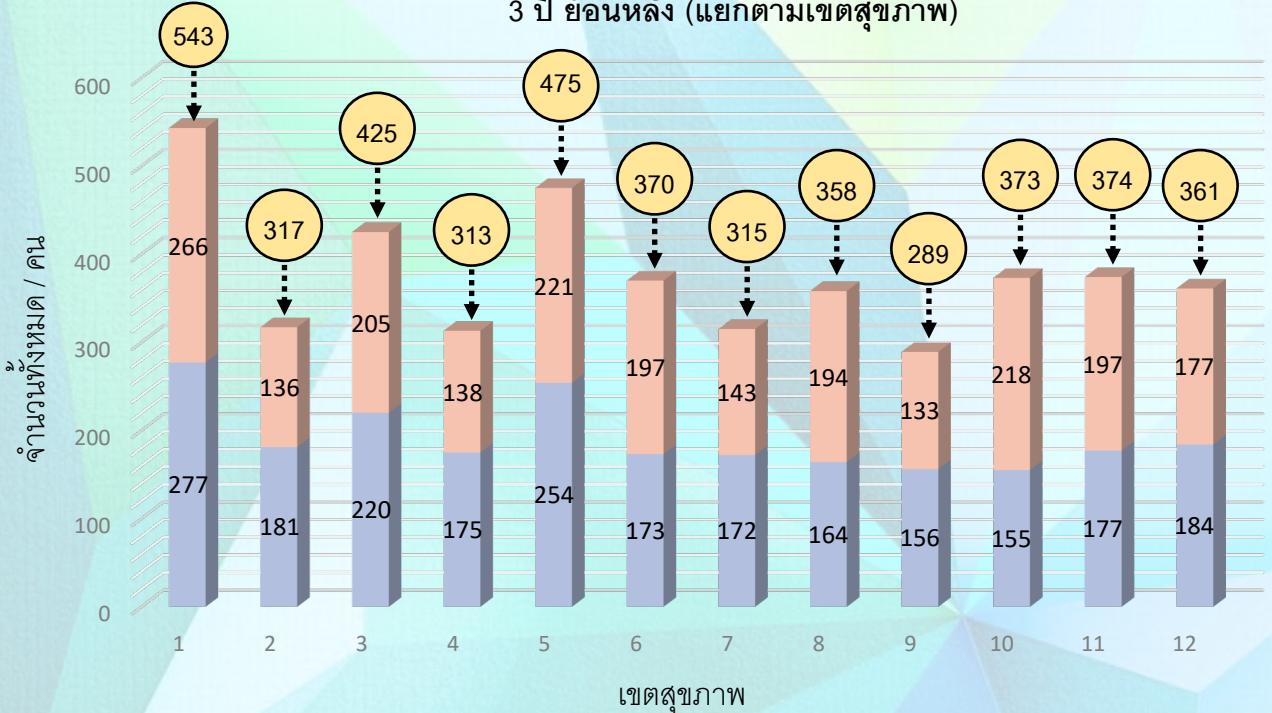
3 ปี ย้อนหลัง (แยกตามเขตสุขภาพ)



- 1 หลักสูตรนักบริหารระดับสูง กระทรวงสาธารณสุข (นบส.สธ.) \*\*\*
- 2 หลักสูตรสร้างความพร้อมและเสริมศักยภาพดำรงตำแหน่งประเภทอำนวยการ \*
- 3 หลักสูตรบริหารการแพทย์และสาธารณสุขระดับสูง (น.บ.ส.) \*\*\*
- 4 หลักสูตรพัฒนาศักยภาพผู้อำนวยการโรงพยาบาลชุมชน \*
- 5 หลักสูตรผู้นำการพยาบาล \*\*
- 6 หลักสูตรพัฒนาความเป็นสุดยอดผู้นำด้านสาธารณสุข (อัครวิน) \*
- 7 หลักสูตรพัฒนาศักยภาพหัวหน้ากลุ่มงานบริหารทั่วไปโรงพยาบาลชุมชน \*
- 8 หลักสูตรสร้างความพร้อมและเสริมศักยภาพผู้ดำรงตำแหน่งประเภทหัวหน้างาน \*

### จำนวนนักบริหารกระทรวงสาธารณสุขที่ได้รับการพัฒนา ในหลักสูตร ผ.บ.ก. / ผ.บ.ต.

3 ปี ย้อนหลัง (แยกตามเขตสุขภาพ)



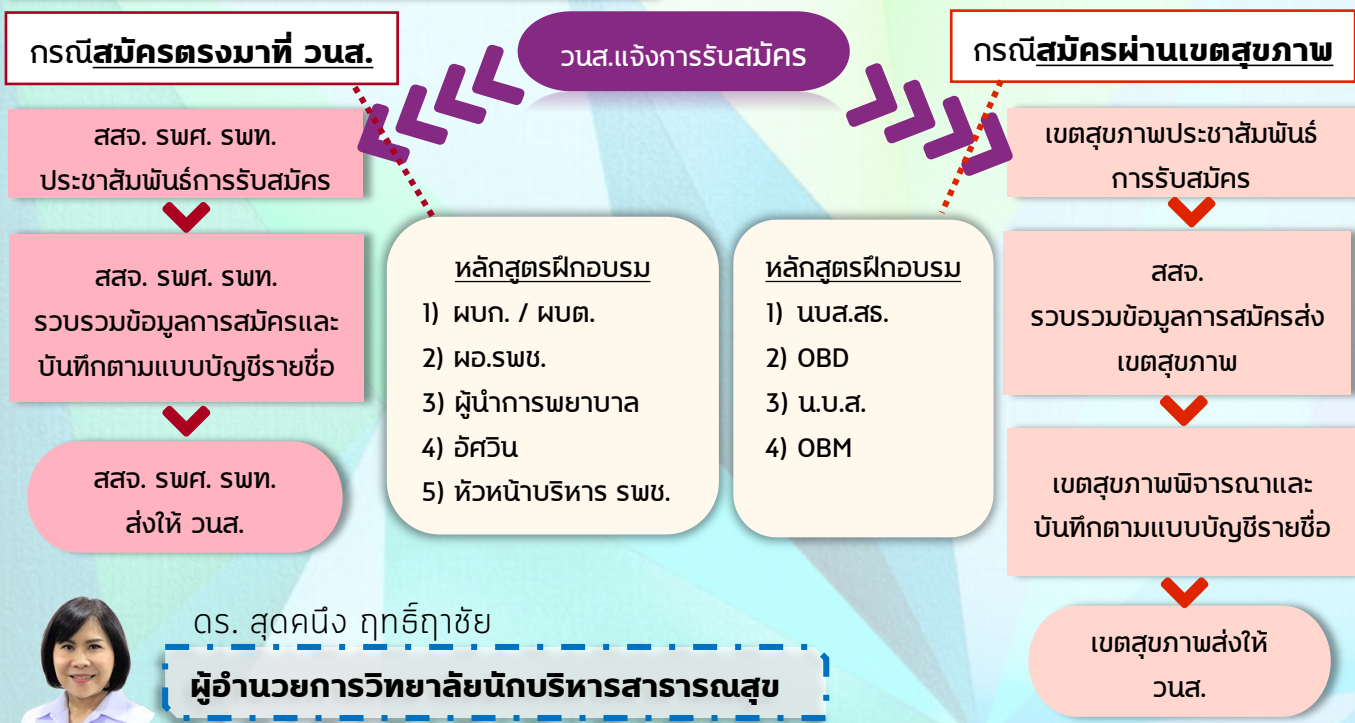
- 9 หลักสูตรผู้บริหารการสาธารณสุขระดับต้น (ผ.บ.ต.) \*\*
- 10 หลักสูตรผู้บริหารการสาธารณสุขระดับกลาง (ผ.บ.ก.) \*\*

**หมายเหตุ**

จำนวนปีที่อบรม	ช่วงเวลา
***	3 ปี 2563-2565
**	2 ปี 2564-2565
*	1 ปี 2565

หลักสูตร	จำนวน (คน)		
	ตามแผนการรับเข้าฝึกอบรม	สมัคร	ประกาศรายชื่อ
หลักสูตรนักบริหารระดับสูง กระทรวงสาธารณสุข (นบส.สร.) รุ่นที่ 4	40		
หลักสูตรสร้างความพร้อมและเสริมศักยภาพผู้ดำรงตำแหน่งประเภทอำนวยการ (Onboarding for New Director)	30		อยู่ระหว่างการรับสมัคร
หลักสูตรนักบริหารการแพทย์และสาธารณสุขระดับสูง (น.บ.ส.) รุ่นที่ 39	60		
หลักสูตรผู้บริหารการสาธารณสุขระดับกลาง (ผ.บ.ก.) รุ่นที่ 36	1,200	1,811	อยู่ระหว่างจัดทำรายชื่อ
หลักสูตรพัฒนาศักยภาพผู้อำนวยการโรงพยาบาลชุมชน	40	57	50
หลักสูตรผู้นำการพยาบาล (Smart Nurse Leader)			
- งบลงทะเบียน	120	175	135
- งบ Service Plan	40		
			วางแผนรับสมัครในเดือน มีนาคม
หลักสูตรพัฒนาความเป็นสุดยอดผู้นำด้านสาธารณสุข (อศวิน) รุ่นที่ 2	40	117	42
หลักสูตรพัฒนาศักยภาพหัวหน้ากลุ่มงานบริหารทั่วไปโรงพยาบาลชุมชน	40	105	70
หลักสูตรสร้างความพร้อมและเสริมศักยภาพผู้ดำรงตำแหน่งประเภทหัวหน้างาน (Onboarding for New Manager)	40		อยู่ระหว่างการรับสมัคร
หลักสูตรผู้บริหารการสาธารณสุขระดับต้น (ผ.บ.ต.) รุ่นที่ 32	1,200	1,654	อยู่ระหว่างจัดทำรายชื่อ
ประชุมวิชาการนักบริหารสาธารณสุข	1,000	700	700

## แนวทางการสมัครฝึกอบรม



ดร. สุดคณิง ฤทธิฤาชัย  
ผู้อำนวยการวิทยาลัยนักบริหารสาธารณสุข

### ผู้ประสานงานหลักสูตร

- สาวตรี แก้วผุดผ่อง** นบส.สร.  
โทร: ๐ ๒๕๓๐ ๑๙๒๗-๘ ต่อ ๑๘
- ประไพ กนิษฐायาน**  
OB / OBM / หัวหน้าบริหาร รพช.  
โทร: ๐ ๒๕๓๐ ๑๙๒๗-๘ ต่อ ๒๐
- ไพบรมา ไชยหาญ**  
น.บ.ส. / ผอ.รพช. / ผ.บ.ก. / ผ.บ.ต.  
โทร: ๐ ๒๕๓๐ ๑๙๒๗-๘ ต่อ ๑๘



ลำพาส พิศปັນ

- ศิริพร กนอมทรัพย์**  
ผอ.รพช. / ผ.บ.ก.  
โทร: ๐ ๒๕๓๐ ๑๙๒๗-๘ ต่อ ๑๕
- ดวงทิพย์ ก่อกิจงาม**  
ผู้อำนวยการพยาบาล  
โทร: ๐ ๒๕๓๐ ๑๙๒๗-๘ ต่อ ๑๗
- พรพิมล เปลียนภักดี**  
นบส.สร. / ผู้อำนวยการพยาบาล  
โทร: ๐ ๒๕๓๐ ๑๙๒๗-๘ ต่อ ๑๒

รองผู้อำนวยการวิทยาลัยนักบริหารสาธารณสุข

- นภาพร มานะเจริญสุข**  
หัวหน้าบริหาร รพช.  
โทร: ๐ ๒๕๓๐ ๑๙๒๗-๘ ต่อ ๒๘
- สมกมล พิจารณา**  
อศวิน  
โทร: ๐ ๒๕๓๐ ๑๙๒๗-๘ ต่อ ๑๑
- อชิสญา นวลจิว**  
น.บ.ส. / ผ.บ.ต.  
โทร: ๐ ๒๕๓๐ ๑๙๒๗-๘ ต่อ ๑๗