



ประเด็นการตรวจราชการที่มุ่งเน้น

ประเด็นที่ 1 การนำสุขภาพขับเคลื่อนเศรษฐกิจ Health for Wealth

- กัญชาทางการแพทย์
- การพัฒนาการท่องเที่ยวเชิงสุขภาพและการแพทย์



นายแพทย์สุรียันต์ ปัญหาราช
รองผู้อำนวยการฝ่ายการแพทย์
โรงพยาบาลหนองบัวลำภู



เป้าหมายหลักในการขับเคลื่อนนโยบาย Health For Wealth



กัญชาทางการแพทย์



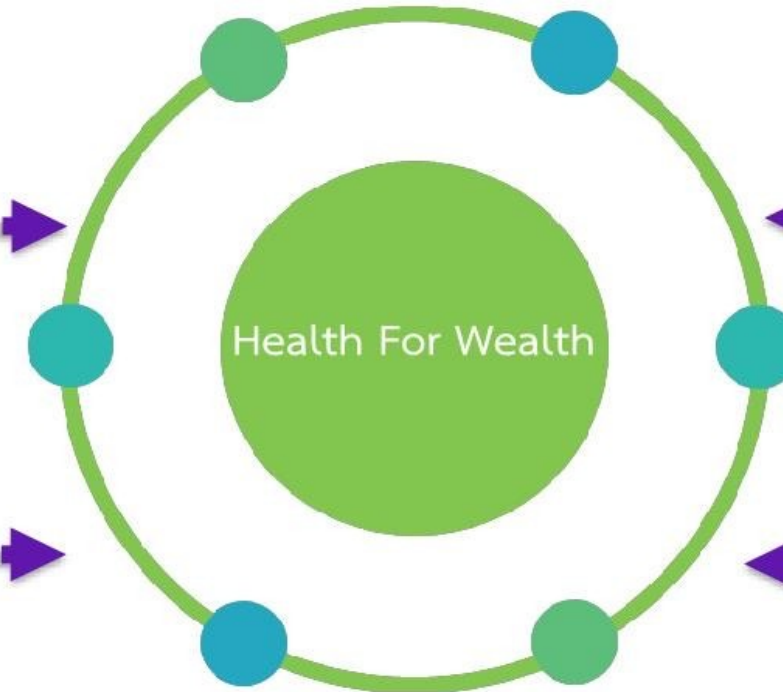
บริการทางการแพทย์
(Medical service)

นายแพทย์ยงยศ ธรรมวุฒิ
รองปลัดกระทรวงสาธารณสุข
วันที่ 10 มกราคม 2566

เครื่องมือแพทย์



การส่งเสริมสุขภาพ
(Health and Wellness)



ระบบนิเวศในการแข่งขันด้านเศรษฐกิจสุขภาพ





ความก้าวหน้านโยบาย Health For Wealth (สุขภาพ ขับเคลื่อน เศรษฐกิจ)

Academic Hub & Medical Hub กัญชาทางการแพทย์

1. เพิ่มประสิทธิภาพ ด้วยการจัดการความรู้ด้านกัญชาทางการแพทย์
2. มีการจัดบริการ คลินิกกัญชาทางการแพทย์
3. เพิ่มคุณภาพชีวิต ด้วยกัญชาทางการแพทย์

➤ ผู้ป่วยที่มีการวินิจฉัยระยะประคับประคอง (Palliative care) ที่ได้รับการรักษาด้วยยา กัญชาทางการแพทย์

Health Tourism & Wellness Hub พัฒนาเส้นทางท่องเที่ยวเชิงสุขภาพ

1. การเพิ่มขึ้นของสถานประกอบการด้านการท่องเที่ยวเชิงสุขภาพที่มีมาตรฐานตามที่กำหนด
2. การยกระดับ Wellness Center ในแหล่งท่องเที่ยวเชิงสุขภาพ
3. การพัฒนาเส้นทางท่องเที่ยวเชิงสุขภาพ

➤ เส้นทางท่องเที่ยวเชิงสุขภาพ

Product Hub

ผลิตภัณฑ์สุขภาพที่ได้รับส่งเสริมได้รับอนุญาต

1. กำหนดเป้าหมายผลิตภัณฑ์สุขภาพ
2. พัฒนาระบบการส่งเสริมผลิตภัณฑ์สุขภาพ
3. ส่งเสริมผลิตภัณฑ์สุขภาพสำหรับประชาชน

➤ ผลิตภัณฑ์สุขภาพที่ได้รับส่งเสริมและได้รับการอนุญาต

หน่วยงานที่รับผิดชอบ

สถาบันกัญชาทางการแพทย์

กรมสนับสนุนบริการสุขภาพ
กรมการแพทย์แผนไทยและการแพทย์ทางเลือก

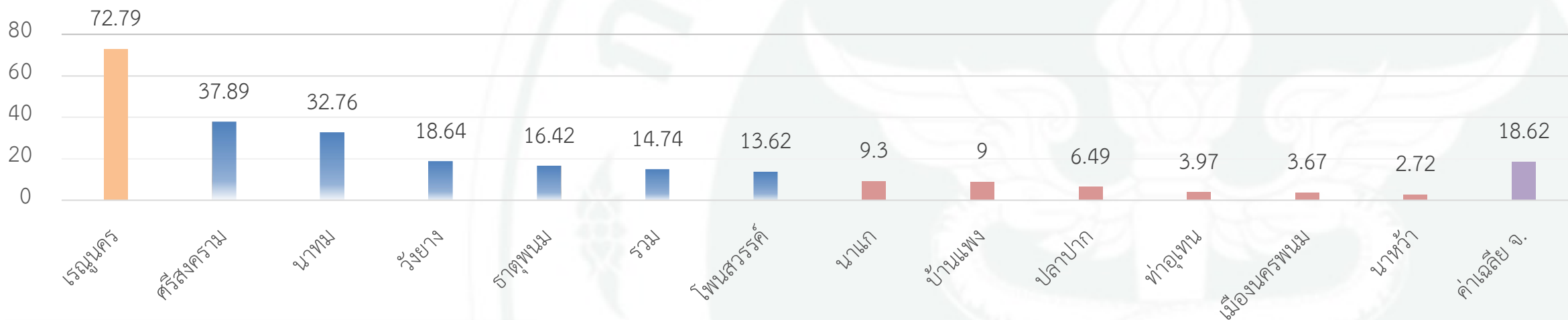
สำนักงานคณะกรรมการอาหารและยา



1.กัญชาทางการแพทย์ นครพนม

1.1 ร้อยละของผู้ป่วยที่มีการวินิจฉัยระยะประคับประคอง (Palliative care) ที่ได้รับการรักษาด้วยยาแก้ปวดทางการแพทย์

ร้อยละผู้วินิจฉัยระยะประคับประคองได้รับยาแก้ปวดทางการแพทย์



โอกาสพัฒนา/นวัตกรรมเด่น

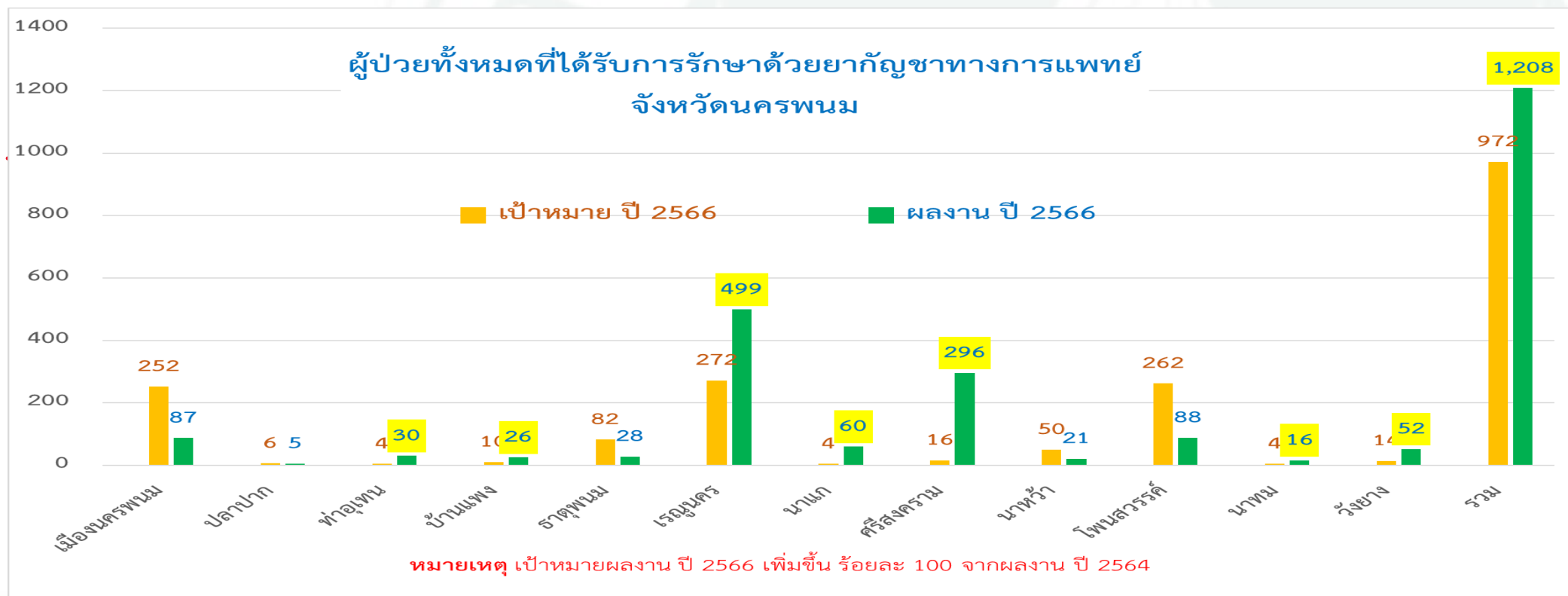
- (งานวิจัย) การประเมินประสิทธิผล ความปลอดภัยและความพึงพอใจจากการใช้ตำรับยาสมุนไพร
- (กรณีศึกษา) ศึกษาตำรับยาสมุนไพรในผู้สูงอายุที่มีภาวะนอนไม่หลับ เขตอำเภอปลาปาก จังหวัดนครพนม
- (นวัตกรรม) การพัฒนาฉลากยา QR Code ในรูปแบบสื่อวิดีโอ การใช้น้ำมันกัญชา โรงพยาบาลเรณูนคร



1. กัญชาทางการแพทย์

ร้อยละของการจัดบริการคลินิกกัญชาทางการแพทย์และการส่งเสริมงานวิจัยด้านกัญชา

1.2 ร้อยละของผู้ป่วยทั้งหมดที่ได้รับการรักษาด้วยยากัญชาทางการแพทย์ (เป้าหมายเขต เพิ่มขึ้น ร้อยละ 100)





1.กัญชาทางการแพทย์

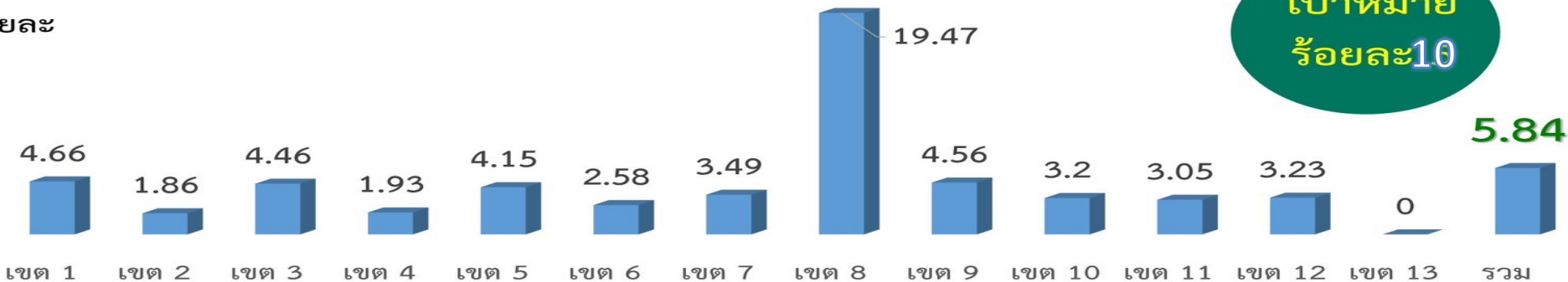
ร้อยละของการจัดบริการคลินิกกัญชาทางการแพทย์และการส่งเสริมงานวิจัยด้านกัญชา

1.1 ร้อยละของผู้ป่วยที่มีการวินิจฉัยระยะประคับประคอง (Palliative care) ที่ได้รับการรักษาด้วยยากัญชาทางการแพทย์

ผู้ป่วย Palliative care ที่ได้รับการรักษาด้วยกัญชาทางการแพทย์

ร้อยละของจำนวนผู้ป่วยที่มีการวินิจฉัยระยะประคับประคอง (Palliative care) ที่ได้รับการรักษาด้วยยากัญชาทางการแพทย์ ปีงบประมาณ 2566 (ตุลาคม 65 – ธันวาคม 65)

ร้อยละ



เป้าหมาย
ร้อยละ 10

ข้อมูลจากระบบ HDC Service plan สาขากัญชา รายงานที่ 1
ณ วันที่ 4 มกราคม 2566



สถาบันกัญชาทางการแพทย์ สำนักงานปลัดกระทรวงสาธารณสุข
www.medcannabis.go.th E-mail : mcimoph@gmail.com



1. กัญชาทางการแพทย์

ร้อยละของการจัดบริการคลินิกกัญชาทางการแพทย์และการส่งเสริมงานวิจัยด้านกัญชา

ปัญหาที่พบ

1. รพ. บางแห่ง ไม่มีแพทย์ที่สามารถสั่งใช้ยากัญชาแพทย์ปัจจุบัน
2. รพ. บางแห่ง ไม่มีการลงข้อมูลผู้ป่วย Palliative care หลังจากที่แพทย์ให้การรักษา
3. กลุ่มวิสาหกิจชุมชนยังไม่เข้าใจการปลดล็อกกัญชา ยังต้องการที่จะมาขออนุญาตปลูก

ข้อเสนอแนะ

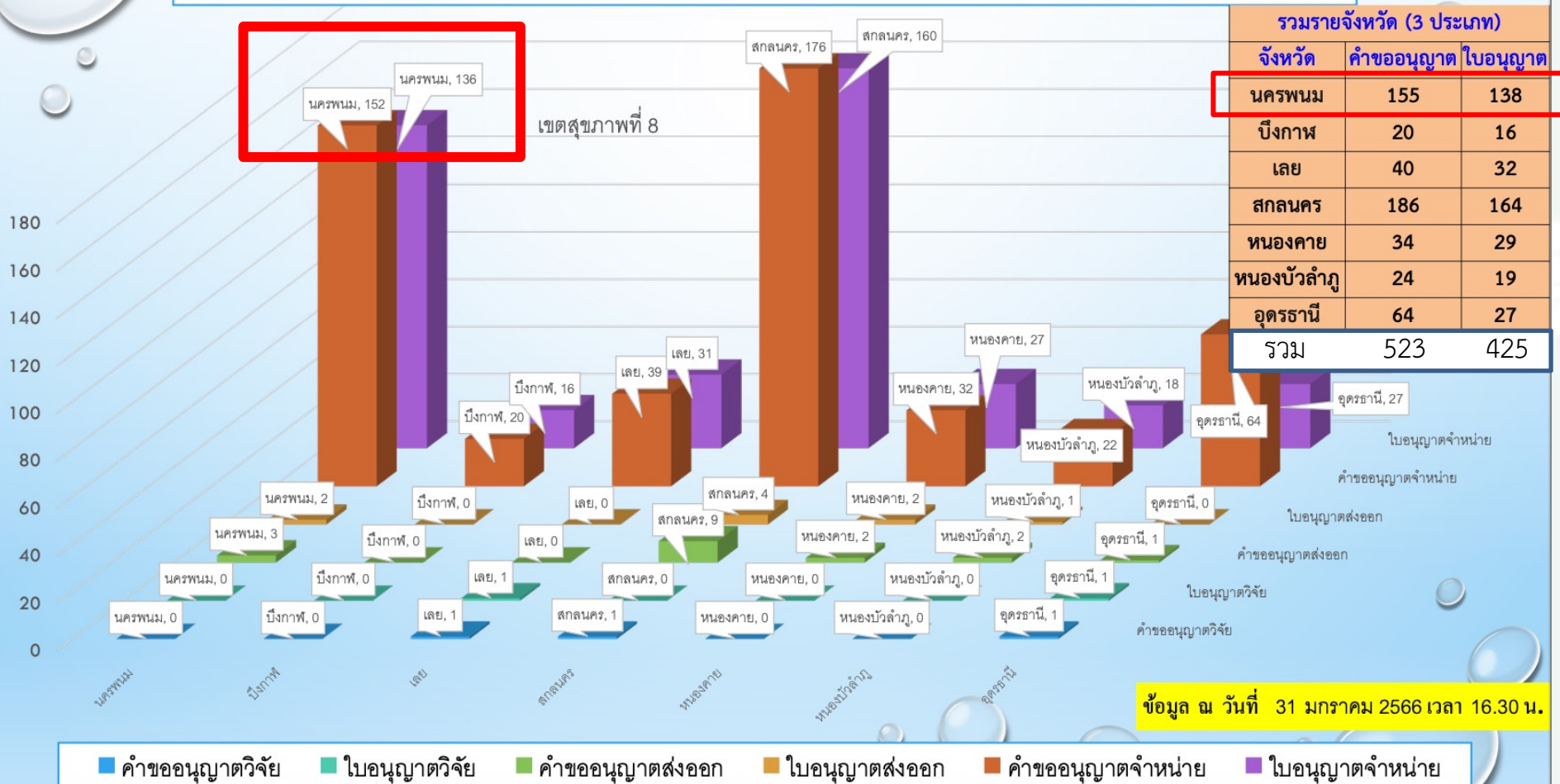
1. ให้มีการนิเทศติดตามคลินิกกัญชาของ รพ. และจัดเวทีวิชาการแลกเปลี่ยนเรียนรู้ นำเสนองานวิจัย ประเด็นคุณภาพชีวิต ระยะเวลาของการมีชีวิต การใช้ยาอื่นร่วม เช่น ยาแก้ปวด ยานอนหลับ ว่าลดลงเพิ่มขึ้นอย่างไร หลังการนำกัญชามาใช้ รวมถึงการติดตามเรื่องอาการข้างเคียง อาการไม่พึงประสงค์
2. เพิ่มการสั่งใช้ยากัญชาทางการแพทย์แผนไทย





1.กัญชาทางการแพทย์

สถานการณ์พิจารณาอนุญาตให้ศึกษาวิจัยสมุนไพรควบคุม หรือจำหน่าย หรือส่งออก หรือแปรรูปสมุนไพรควบคุม (กัญชา) ตามพระราชบัญญัติคุ้มครองและส่งเสริมภูมิปัญญาการแพทย์แผนไทย พ.ศ. 2565





2.โครงการพัฒนาการท่องเที่ยวเชิงสุขภาพทางการแพทย์

2.1.1 อัตราการเพิ่มขึ้นของจำนวนสถานประกอบการด้านการท่องเที่ยวเชิงสุขภาพที่ได้รับ

มาตรฐานตามที่กำหนด (ร้อยละ 10)

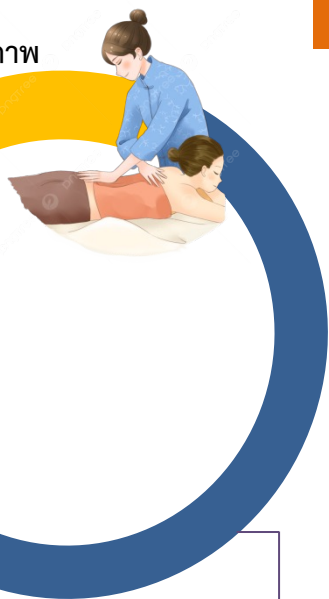
กลุ่มเป้าหมายในการพัฒนาส่งเสริม
10 แห่ง (ร้อยละ 20) ตามเส้นทางการท่องเที่ยวเชิงสุขภาพ

ระดับความสำเร็จรายไตรมาส

ฐานข้อมูลสถานประกอบการฯ

สถานประกอบการเพื่อสุขภาพ

23 แห่ง



สถานพยาบาล
27 แห่ง

สถานพยาบาล (บริการเพิ่มเติม):
คลินิกกายภาพบำบัด, คลินิกการแพทย์แผนไทยประยุกต์, คลินิกแพทย์แผนจีน
4 แห่ง

สถานประกอบการเพื่อสุขภาพ :
ส่งเสริมพัฒนาในด้านหมวดเพื่อสุขภาพ 5 แห่ง และกิจการการดูแลผู้สูงอายุหรือผู้มีภาวะพึ่งพิง 1 แห่ง

ไตรมาส 1

- จัดทำฐานข้อมูลและกำหนดกลุ่มเป้าหมาย
- ส่งเสริมประชาสัมพันธ์ สถานประกอบการเข้ารับการประเมินมาตรฐาน (ดำเนินการได้ ร้อยละ 8)

ไตรมาส 2-3

- จัดทำคำสั่งแต่งตั้งคณะกรรมการดำเนินการศูนย์เวลเนส
- พัฒนาฐานข้อมูลและเส้นทางการท่องเที่ยวเชิงสุขภาพให้อยู่ในระบบออนไลน์ประชาชนทั่วไปสามารถเข้าถึงข้อมูลได้
- สสจ.นครพนม ร่วมกับมหาวิทยาลัยนครพนม โดยทำวิจัยพัฒนาเส้นทางการท่องเที่ยว (สัมภาษณ์ส่วน

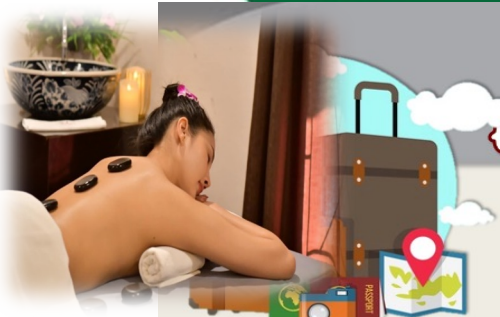
ไตรมาส 4

- สถานประกอบการด้านการท่องเที่ยวเชิงสุขภาพที่ได้รับมาตรฐานตามที่กำหนด (ร้อยละ 10)





2.โครงการพัฒนาการท่องเที่ยวเชิงสุขภาพทางการแพทย์



เส้นทางการท่องเที่ยว "จังหวัดนครพนม"

การท่องเที่ยวเชิงสุขภาพชุมชน และการบริการสุขภาพ



สำนักงานสาธารณสุขจังหวัดนครพนม
NONGKHONG PROVINCIAL PUBLIC HEALTH OFFICE

- ★ บริษัท วิทยาศาสตร์ชุมชนเพื่อแปรรูป ตัก ผลไม้ นครพนม จำกัด
- ▲ ไชน่า ฟอว์เวิร์ดเดอร์ จำกัด
- 1 ไร่ขนาวดงคทอง เขตเมืองสุภาพาน
- 2 สุนัขธารา เขตเมืองสุภาพาน
- 3 เรือขนาวก เขตเมืองสุภาพาน
- 4 จำปาทอง เขตเมืองสุภาพาน
- 5 ดงเจียง เขตเมืองสุภาพาน
- 6 ภูดลิ่ง เขตเมืองสุภาพาน
- 1 ทิวลิป เวลแควร์ คลินิกกายภาพ
- 2 ชาชัว คลินิกกายภาพ
- 1 คลินิกการแพทย์แผนไทยประยุกต์
- 2 คลินิกการแพทย์แผนจีน
- ☀ บำบัดสุขภาพใจ การดูแลผู้สูงอายุหรือ ผู้ที่มีภาวะพึ่งพิง

สถานที่ผลิต/จำหน่ายผลิตภัณฑ์ที่มี ักฎษาปรุงรสหมักที่ผาขอย.

- 1 วสช.ศรีสงครามเสิร์ฟ
- 2 วสช.แคนข้างคำ
- 3 วสช.ปลูกพืชสมุนไพรเพื่อ แปรรูปเป็นอาหารและยา
- 4 วสช.เวชศาสตร์สมุนไพร สึกษา
- 5 วสช.หนองบัวสามัคคี 63 และยา

- T2C Shop รนงนครพนม
- ศูนย์เรียนรู้วิถีสุขภาพแบบครบวงจร/ แปรรูปปลูกักฎษาขนาดไซญ่
- สถานที่ท่องเที่ยว



- สถานที่ท่องเที่ยว อำเภอบ้านแก่ง
- ถ้ำเขาค้อ
 - น้ำตกตาดขาม
 - น้ำตกตาดโนนชัย

- สถานที่ท่องเที่ยว อำเภอศรีสงคราม
- นิคมภัณฑ์หลวงปู่ตื้อ

- สถานที่ท่องเที่ยว อำเภอท่าอุเทน
- พระธาตุท่าอุเทน

- สถานที่ท่องเที่ยว อำเภอชาชัว
- พระธาตุประสิทธิ์
 - วัดศรีชมภู หลวงปู่คำโสด

- สถานที่ท่องเที่ยว อำเภอเมืองนครพนม
- นพาศรีสัตตาคาราช
 - นิคมภัณฑ์ไฮจิเมซ
 - สะพานมิตรภาพไทย-ลาว แห่งที่ 3

- สถานที่ท่องเที่ยว อำเภอเรณูนคร
- พระธาตุเรณู

- สถานที่ท่องเที่ยว อำเภอขานก
- จุดชมวิวดงลานฟ้าเขาเจ้า

- สถานที่ท่องเที่ยว อำเภอธาตุพนม
- พระธาตุพนม

- สถานที่ท่องเที่ยว อำเภอปลาปาก
- ตึกกัมปาลีรักษ์ วัดจอมศรี
 - พระธาตุขามไซย
 - พระมหาเจดีย์โฆสปัญโญศรีพนม



โดย กลุ่มวางแผนการแพทย์แผนไทยและการแพทย์ทางเลือก สำนักงานสาธารณสุขจังหวัดนครพนม





2. โครงการพัฒนาการท่องเที่ยวเชิงสุขภาพทางการแพทย์

2.1.2 อัตราการเพิ่มขึ้นของจำนวนสถานประกอบการด้านการท่องเที่ยวเชิงสุขภาพที่ได้รับมาตรฐานตามที่กำหนด (ร้อยละ 10)

เส้นทางท่องเที่ยวเชิงสุขภาพ จังหวัดนครพนม

เส้นทางที่ 1 กัญชาสายประวัติศาสตร์แห่งลุ่มน้ำโขง

เส้นทางที่ 2 ผจญภัยไปด้วยกัญ

เส้นทางที่ 3 สบายใจสายธรรม

เส้นทางท่องเที่ยว "จังหวัดนครพนม"
เส้นทางที่ 1 กัญชาสายประวัติศาสตร์แห่งลุ่มน้ำโขง

โปรแกรมการท่องเที่ยวโขงเหนือ

ระยะเวลาเดินทาง

- บึงกาฬ-ศรีสะเกษ-นครพนม → นิโบลันท์ไฮเอนท์ รีสอร์ท
ระยะเวลา 5.1 กิโลเมตร (11 นาที)
- นิโบลันท์ไฮเอนท์ รีสอร์ท → ศูนย์เรียนรู้กัญชาแบบครบวงจร
ระยะเวลา 66 กิโลเมตร (57 นาที)
- ศูนย์เรียนรู้กัญชาแบบครบวงจร → นิโบลันท์ท่าหลวงบูติค
ระยะเวลา 31 กิโลเมตร (31 นาที)
- นิโบลันท์ท่าหลวงบูติค → สะพานมิตรภาพไทย-ลาว แห่งที่ 3
ระยะเวลา 80 กิโลเมตร (1.41 ชั่วโมง)

โดย กลุ่มวิชาการแพทย์แผนไทยและการแพทย์ทางเลือก สำนักงานสาธารณสุขจังหวัดนครพนม

เส้นทางท่องเที่ยว "จังหวัดนครพนม"
เส้นทางที่ 2 ผจญภัยไปด้วยกัญ

โปรแกรมการท่องเที่ยวโขงเหนือ

ระยะเวลาเดินทาง

- บึงกาฬ-ศรีสะเกษ-นครพนม → ศูนย์เรียนรู้กัญชาแบบครบวงจร
ระยะเวลา 72 กิโลเมตร (1 ชั่วโมง)
- ศูนย์เรียนรู้กัญชาแบบครบวงจร → บ้านชาลี/บ้านตากแดดขาม/
ระยะเวลา 58 กิโลเมตร (55 นาที) บ้านตากแดดโปฮี
- บ้านชาลี/บ้านตากแดดขาม/ บ้านตากแดดโปฮี → พระธาตุท่าอุเทน
ระยะเวลา 92 กิโลเมตร (1 ชั่วโมง)
- พระธาตุท่าอุเทน → สะพานมิตรภาพไทย-ลาว แห่งที่ 3
ระยะเวลา 22 กิโลเมตร (20 นาที)

โดย กลุ่มวิชาการแพทย์แผนไทยและการแพทย์ทางเลือก สำนักงานสาธารณสุขจังหวัดนครพนม

เส้นทางท่องเที่ยว "จังหวัดนครพนม"
เส้นทางที่ 3 สบายใจสายธรรม

โปรแกรมการท่องเที่ยวโขงเหนือ

ระยะเวลาเดินทาง

- บึงกาฬ-ศรีสะเกษ-นครพนม → ศูนย์เรียนรู้กัญชาแบบครบวงจร
ระยะเวลา 72 กิโลเมตร (1 ชั่วโมง)
- ศูนย์เรียนรู้กัญชาแบบครบวงจร → พระธาตุประสิทธิ์
ระยะเวลา 39 กิโลเมตร (40 นาที)
- พระธาตุประสิทธิ์ → วัดศรีมงคล หลวงปู่คำโสด
ระยะเวลา 13 กิโลเมตร (16 นาที)
- วัดศรีมงคล → สะพานมิตรภาพไทย-ลาว แห่งที่ 3
ระยะเวลา 95 กิโลเมตร (1.19 ชั่วโมง)

โดย กลุ่มวิชาการแพทย์แผนไทยและการแพทย์ทางเลือก สำนักงานสาธารณสุขจังหวัดนครพนม





2.โครงการพัฒนาการท่องเที่ยวเชิงสุขภาพทางการแพทย์

2.1.2 อัตราการเพิ่มขึ้นของจำนวนสถานประกอบการด้านการท่องเที่ยวเชิงสุขภาพที่ได้รับมาตรฐานตามที่กำหนด (ร้อยละ 10)

เส้นทางท่องเที่ยวเชิงสุขภาพ จังหวัด

นครพนม

เส้นทางที่ 4 ธรรมชาติพักใจไปไหนไปกัน



เส้นทางที่ 5 มนต์เสน่ห์เส้นทางธรรม

เส้นทางท่องเที่ยว "จังหวัดนครพนม"

เส้นทางที่ 4 ธรรมชาติพักใจไปไหนไปกัน

โปรแกรมการท่องเที่ยวเชิงสุขภาพ

ระยะเวลาเดินทาง

- บึงกาฬ -> จุดชมวิวกว้างหัวเขา ระยะเวลา 131 กิโลเมตร (2.29 ชั่วโมง)
- จุดชมวิวกว้างหัวเขา -> โรงเรือนกล้วยชาปลาปาก ระยะเวลา 29 กิโลเมตร (36 นาที)
- โรงเรือนกล้วยชาปลาปาก -> ดงกำมปู้ยักษ์ วัดจอมศรี ระยะเวลา 39 กิโลเมตร (43 นาที)
- ดงกำมปู้ยักษ์ วัดจอมศรี -> พระมหาเจดีย์โสมปิ่นใหญ่ศรีพนม ระยะเวลา 33 กิโลเมตร (39 นาที)
- พระมหาเจดีย์โสมปิ่นใหญ่ศรีพนม -> พระธาตุพนม ระยะเวลา 48 กิโลเมตร (41 นาที)

โดย กลุ่มงานการแพทย์แผนไทยและการแพทย์ทางเลือก สำนักงานสาธารณสุขจังหวัดนครพนม

เส้นทางท่องเที่ยว "จังหวัดนครพนม"

เส้นทางที่ 5 มนต์เสน่ห์เส้นทางธรรม

โปรแกรมการท่องเที่ยวเชิงสุขภาพ

ระยะเวลาเดินทาง

- บึงกาฬ -> โรงเรือนกล้วยชาปลาปาก ระยะเวลา 51 กิโลเมตร (53 นาที)
- โรงเรือนกล้วยชาปลาปาก -> พระธาตุพนม ระยะเวลา 22 กิโลเมตร (29 นาที)
- พระธาตุพนม -> พระธาตุเรณูนคร ระยะเวลา 39 กิโลเมตร (43 นาที)
- พระธาตุเรณูนคร -> พระธาตุพนม ระยะเวลา 16 กิโลเมตร (17 นาที)

โดย กลุ่มงานการแพทย์แผนไทยและการแพทย์ทางเลือก สำนักงานสาธารณสุขจังหวัดนครพนม



2.โครงการพัฒนาการท่องเที่ยวยังสุขภาพทางการแพทย์

2.2 ร้อยละของศูนย์เวลเนส แหล่งท่องเที่ยวเชิงสุขภาพ ที่ได้รับการยกระดับแบบมีส่วนร่วม และสร้างสรรค์ ภูมิปัญญาการแพทย์แผนไทย การแพทย์ทางเลือกและสมุนไพรให้มีคุณค่า และมูลค่าสูงเพิ่มขึ้น (ร้อยละ 20)

สถานการณ์/บริบท

- มีกลุ่มเป้าหมาย พัฒนาเป็นศูนย์เวลเนส ๑๐ แห่ง (ขนาดเพื่อสุขภาพ ๖ แห่ง)
- มีกลไกพัฒนาเส้นทางท่องเที่ยวร่วมกับสถาบันอุดมศึกษา และเป็นประตูสู่อินโดจีน ทั้งการบริการ /Wisdom Excellence และ Product Hub รวมทั้งสร้างจุดเด่น จุดขาย ความเป็นเมือง 3 ที่สุด

การดำเนินงาน/ผลลัพธ์

- เพิ่มมูลค่าด้วยอุตสาหกรรมสมุนไพรครบวงจร GMP.รพ.เรณูฯ มูลค่ายาแผนไทย ๖.๕ ลบ. มียาทดแทนยาแผนปัจจุบัน ๓ รายการ (ยาเพชรสังฆาต ยาหญ้าดอกขาว ยาประสะมะแว้ง)
- มีกลไกการสร้างการรับรู้ การประเมินมาตรฐานศูนย์เวลเนส ของสถานประกอบการฯ

โอกาสพัฒนา/นวัตกรรมเด่น

- การพัฒนาศักยภาพผู้ประกอบการมาตรฐานศูนย์เวลเนสฯ (ที่รอการจัดอบรมฯ จากส่วนกลาง)
- (อัตลักษณ์) บูรณาการแพทย์แผนไทยเข้ากับการท่องเที่ยวชุมชน จำนวน ๒ แห่ง ใน ๕ เส้นทางท่องเที่ยว





2.โครงการพัฒนาการท่องเที่ยวเชิงสุขภาพทางการแพทย์

2.2 ร้อยละของศูนย์เวลเนส แหล่งท่องเที่ยวเชิงสุขภาพ ที่ได้รับการยกระดับแบบมีส่วนร่วม และสร้างสรรค์ภูมิปัญญาการแพทย์แผนไทย การแพทย์ทางเลือกและสมุนไพรให้มีคุณค่า และมูลค่าสูงเพิ่มขึ้น (ร้อยละ 20

อัตลักษณ์ภูมิปัญญากับการท่องเที่ยวชุมชนเพื่อเพิ่มมูลค่า



ชุมชนบ้านนาบัว อำเภอเรณูนคร

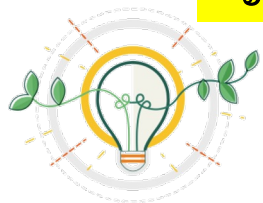


ชุมชนบ้านนาถ่อน อำเภอธาตุพนม



2. โครงการพัฒนาการท่องเที่ยวเชิงสุขภาพทางการแพทย์

2.2 ร้อยละของศูนย์เวลเนส แหล่งท่องเที่ยวเชิงสุขภาพ ที่ได้รับการยกระดับแบบมีส่วนร่วม และสร้างสรรค์ภูมิปัญญาการแพทย์แผนไทย การแพทย์ทางเลือกและสมุนไพรให้มีคุณค่า และมูลค่าสูงเพิ่มขึ้น (ร้อยละ 20



การพัฒนาศูนย์เวลเนส ต้นแบบจังหวัด (ประเภทสปาเพื่อสุขภาพ)



ห้องให้บริการ วารีบำบัด



ห้องปรุงยาแผนไทย



2.โครงการพัฒนาการท่องเที่ยวเชิงสุขภาพทางการแพทย์

2.3 ร้อยผลิตภัณฑ์สุขภาพที่ได้รับการส่งเสริม และได้รับการอนุญาต

เกณฑ์เป้าหมาย ปี 2566

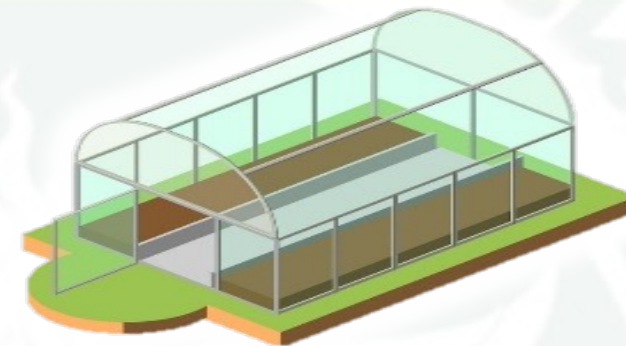
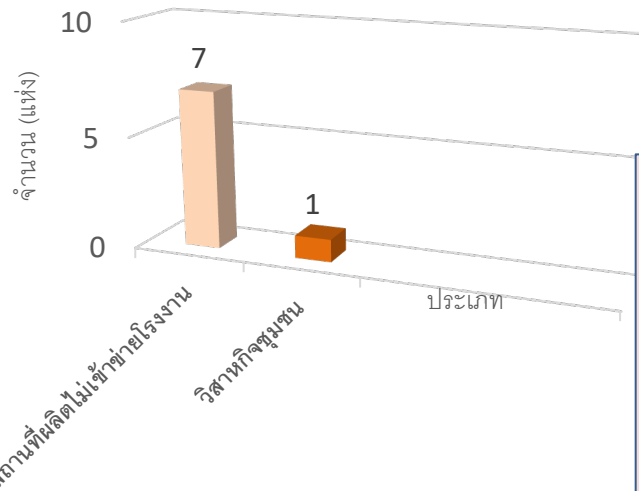
ร้อยละ 50 ของจำนวนผลิตภัณฑ์สุขภาพที่ได้รับการส่งเสริมและอนุญาตจากจำนวนผลิตภัณฑ์ที่ได้รับการส่งเสริม และกำหนด **เป้าหมาย จำนวน 12 ผลิตภัณฑ์**

ผลการดำเนินงาน ปี 2566

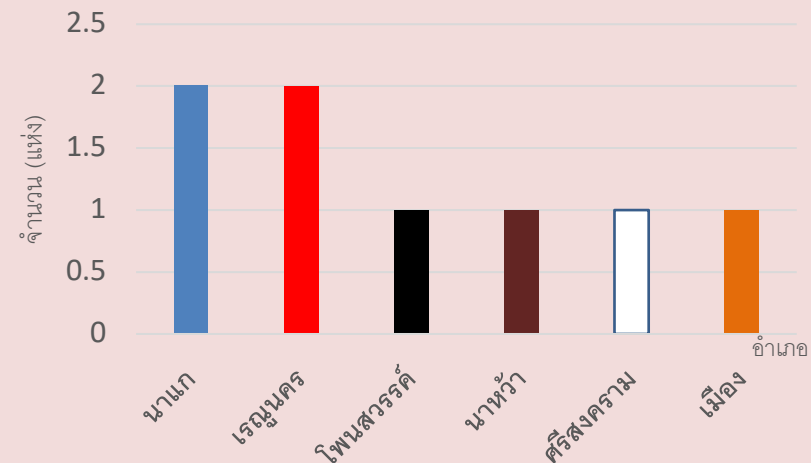
(ต.ค. 65 - ธ.ค. 65)

ผลิตภัณฑ์สุขภาพได้รับการส่งเสริมและอนุญาตจากจำนวนผลิตภัณฑ์ที่ได้รับการส่งเสริม มีจำนวน 8 ผลิตภัณฑ์ คิดเป็นร้อยละ 66.67

แยกตามประเภทสถานที่ผลิต



ที่ตั้งสถานที่ผลิต





2.โครงการพัฒนาการท่องเที่ยวเชิงสุขภาพทางการแพทย์

2.3 ร้อยผลิตภัณฑ์สุขภาพที่ได้รับการส่งเสริม และได้รับการอนุญาต

แผนพัฒนายลิตภัณฑ์สุขภาพชุมชน จังหวัดนครพนม ปี 2566



อาหารทั่วไป

- วสช. ข้าวดีรีวง (ข้าวกล้องงอก)
- วสช. ผลิตข้าวบ้านหนองนางด่อน (ข้าวกล้องงอก)
- วสช. ผลิตขนมจีน บ้านโคกสะอาด (เส้นขนมจีน)
- กลุ่มพัฒนาเห็ดบ้านธาตุน้อย (เส้นก๋วยจั๊บน้ำ)



ผลิตภัณฑ์

กมีส่วนประกอบของกัญชา

- วสช. แปรรูปผลผลิตทางการเกษตรบ้านต้าย (เครื่องดื่มถึงเช้าผสมกัญชา)
- วสช. สถานีรถไฟ (ชากัญชา)
- บริษัท วิสาหกิจชุมชนเพื่อแปรรูปผักและผลไม้นครพนมจำกัด (ชากัญชา)



อาหารกึ่งสำเร็จรูป

- เส้นน้ำ นส.ณิชาพันธ์ แก้วอินธิ (ก๋วยจั๊บกึ่งสำเร็จรูป)



ผลิตภัณฑ์จากเนื้อสัตว์

- วสช.บ้านดอนแพง(แหนม ไล่กรอก)
- วสช. กลุ่มแปรรูปปลาพันห่าว (ปลาสามแผ่น)



อาหารพร้อมปรุงและอาหารสำเร็จรูปที่พร้อม

บริโภค

- วสช. ผลิตเห็ดอินทรีย์บ้านวังไฮ (แหนมเห็ด)
- กลุ่มแม่บ้านเกษตรทำดอกแก้ว (น้ำพริก)



2.โครงการพัฒนาการท่องเที่ยวเชิงสุขภาพทางการแพทย์

2.3 ร้อยผลิตภัณฑ์สุขภาพที่ได้รับการส่งเสริม และได้รับการอนุญาต

ผลการดำเนินงาน

(ต.ค. 65 – ธ.ค. 65)



อาหาร

น้ำดื่มชุมชนดงอิหน้า อำเภอนาแก
น้ำดื่มตรา ตราก้อน ไฟว์
น้ำดื่มตราบัวธารา อำเภอรณนคร
น้ำดื่มวังเวิน

อำเภโพนสวรรค์



อาหาร

ชาสมุนไพรพร้อมชง ตราไร่คุณเดือนใจ
อำเภอศรีสงคราม
ชาใบกัญชง(ชงกัญ)
บริษัท ไนน์ ฟอเวิร์ดเดอร์ จำกัด
อำเภอมือง



เครื่องสำอาง

สบู่ฟ้ายัน
อำเภอนาหว้า



อาหาร

ข้าวฮางอก ไรซ์เบอร์รี่
วิสาหกิจชุมชนกลุ่มแปรรูป
อาหารสองคอนพัฒนา
อำเภอนาแก

วิสาหกิจชุมชน

สถานที่ผลิตอาหารที่ไม่ใช่โรงงาน



2.โครงการพัฒนาการท่องเที่ยวเชิงสุขภาพทางการแพทย์

ผลการดำเนินงาน



การจัดประชุมชี้แจงตัวชี้วัด

- 1) จัดประชุมคณะกรรมการบริหารเข้าประสงค์และเจ้าหน้าที่ คบส. จังหวัดนครพนม ครั้งที่ 1/2566 เมื่อวันที่ 15 ธันวาคม 2565 ณ สสจ.นครพนม

การจัดอบรมพัฒนาเจ้าหน้าที่

- 2) จัดอบรมพัฒนาสมรรถนะเจ้าหน้าที่สาธารณสุขในการตรวจประเมิน GMP สถานที่ผลิตอาหารในจังหวัดนครพนม ปี 2566 เมื่อวันที่ 27 ตุลาคม 2565

ปัญหาอุปสรรคและข้อเสนอแนะ

1. ค่าตรวจวิเคราะห์ผลิตภัณฑ์สุขภาพมีค่าใช้จ่ายที่สูง เช่น การตรวจสอบสาร THC และ CBD ในผลิตภัณฑ์ที่มีส่วนประกอบของกัญชา เป็นเงิน 10,000 บาท (หนึ่งหมื่นบาทถ้วน) /1 ตัวอย่าง
2. มาตรฐานสาร THC และ CBD ตามประกาศกระทรวงสาธารณสุข (ฉบับที่ 427) พ.ศ. 2564 มีจำนวนน้อยมาก กำหนดสาร THC ไม่เกิน 1.6 มิลลิกรัมต่อหน่วยบรรจุ และ สาร CBD ไม่เกิน 1.41 มิลลิกรัมต่อหน่วยบรรจุ ทำให้ผู้ผลิตต้องแก้ไขสูตรใส่ใบกัญชาใน



2.โครงการพัฒนาการท่องเที่ยวเชิงสุขภาพทางการแพทย์

2.3 ร้อยละผลิตภัณฑ์สุขภาพที่ได้รับการส่งเสริมและได้รับการอนุญาต

กลุ่มเป้าหมายผลิตภัณฑ์สุขภาพ ที่ได้รับการส่งเสริม	ความก้าวหน้า /ผลการดำเนินงาน
1. อาหาร - อาหารพร้อมบริโภค 5 รายการ	ได้รับเลขผลิตภัณฑ์ อย. 5 รายการ 48-2-03065-6-0001 , 48-2-03265-6-0001 48-2-03365-6-0001 , 48-2-03165-6-0001 48-2-03465-6-0001
2. ชาจากกัญชา-กัญชง - ชากัญชาพร้อมชง ตรา ไร่คุณเดือนใจ - ชาใบกัญชง(ชงกัญ)	ได้รับเลขผลิตภัณฑ์ อย. 2 รายการ 48-2-02565-6-0002 , 48-2-02465-6-0001
3. เครื่องสำอาง 1 รายการ - สบู่ฟายัน	ได้รับเลขผลิตภัณฑ์ อย. 1 รายการ 48-1-6500044915

จังหวัดนครพนม มีผลิตภัณฑ์สุขภาพเป้าหมายทั้งหมด 12 รายการ
ได้รับการอนุญาตแล้ว จำนวน 8 รายการ คิดเป็นร้อยละ 66.67





ชาัญชาพร้อมชง
Cannabis Leaf Tea
ตรา ไร่คุณเดือนใจ



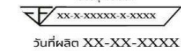
ส่วนประกอบสำคัญโดยประมาณ
ชาใบชา 100%

วิธีรับประทาน : ใส่อชงลงในแก้ว 1 ชวง เติมน้ำร้อน แซ่กัอง 3-5 นาที
ค่านะนำในการเก็บรักษา : ควรเก็บไว้ในที่แห้ง ปิดอูงให้สนิท

ค่าเตือน

1 ชวง ำนำหนักสุทธิ 0.1 กรัม
"ไม่ควรรบริโภคเกินวันละ 2 ชวง"
"เด็ก สตรีมีครรภ์ และสตรีให้นมบุตร ไม่ควรรับประทาน"
"หากมีอาการผิดปกติ ควรหยุดรับประทานทันที"
"อาจทำให้ง่วงซึมได้ ควรหลีกเลี่ยงการขับชียงานพาหนะ หรือทำงานเกี่ยวกับเครื่องจักรกล"
"ผู้ที่แพ้หรือไวต่อสาร THC หรือ CBD ควรระวังในการรับประทาน"

ผลิตโดย บริษัทรสทกขุมชนเพื่อแปรรูปผักผลไม้ครบพม จำกัด บ้านนักสุทธิ ไร่จุม
บสรจ 10๘๘๘
เลขที่ 24 หมู่ 9 ต.นาค้ำ อ.ศรีสงคราม
จ.นครพนม
มีสาร THC ไม่เกิน 1.6% ปริมาณต่อชวง
ควรบริโภคก่อน วันันที่ xx-xx-xxxx





THANK YOU

“ประชาชนสุขภาพดี เจ้าหน้าที่มีความสุข ระบบสุขภาพยั่งยืน ”