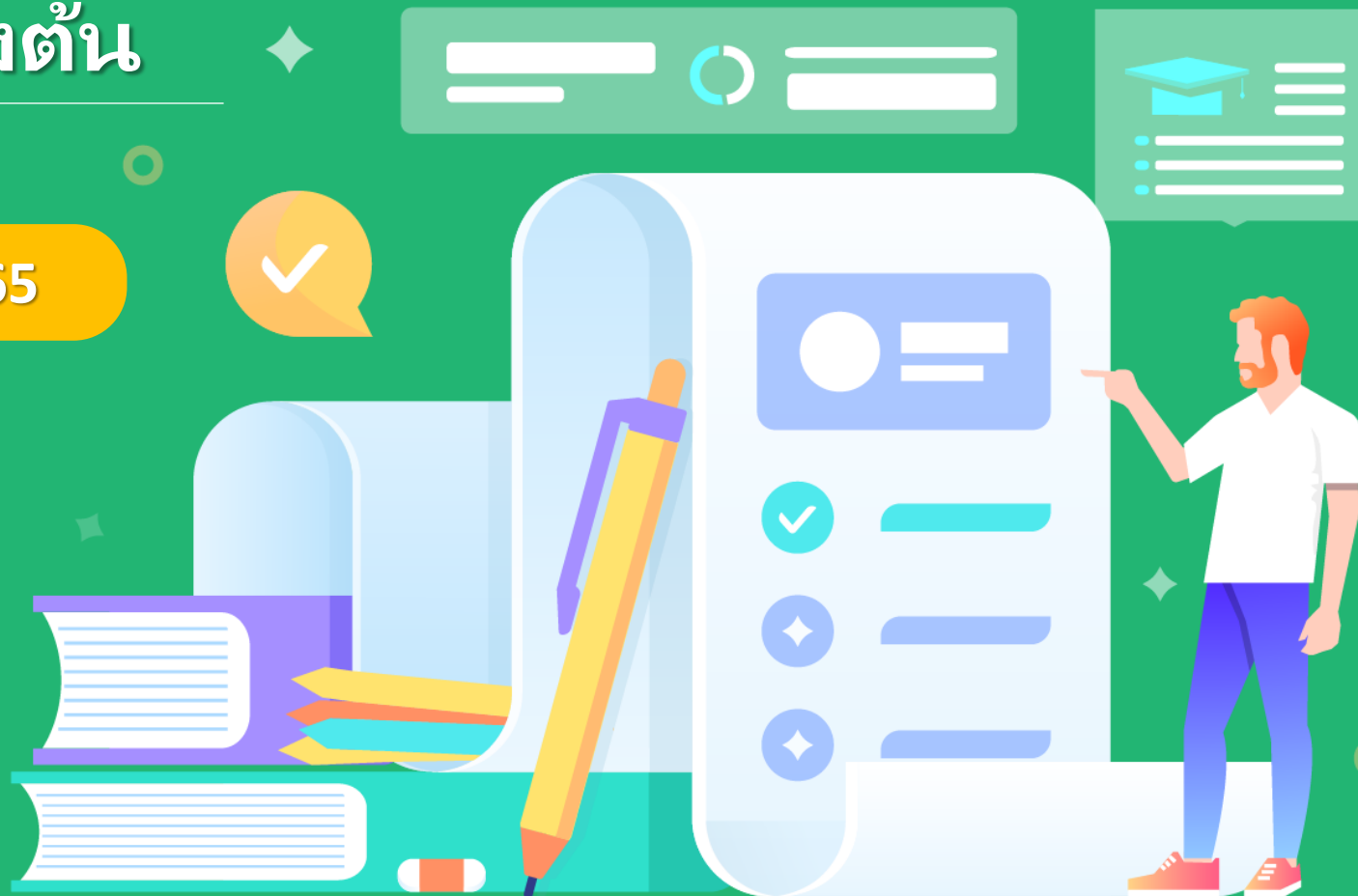


รายงานสรุปผลการตรวจสอบความถูกต้อง ของงบทดลองเบื้องต้น

จังหวัดหนองคาย

ประจำเดือน กันยายน 2565



สรุปผลการตรวจสอบความถูกต้องของงบทดลองเบื้องต้น จังหวัดหนองคาย ประจำเดือน กันยายน 2565 จำนวน 9 แห่ง

- ได้คะแนนเต็ม 100 คะแนน จำนวน 7 แห่ง : รพท.หนองคาย, ฝ้าไร่, สังคม, ท่าบ่อ, สระใคร, โปธิ์ตาก และรัตนวาปี
- ได้คะแนนไม่เต็ม 100 คะแนน จำนวน 2 แห่ง : รพ.โพนพิสัย, ศรีเชียงใหม่

ลำดับ	จังหวัด	รหัส	หน่วยบริการ	เรื่องที่ 1	เรื่องที่ 2	เรื่องที่ 3	เรื่องที่ 4	เรื่องที่ 5	เรื่องที่ 6	เรื่องที่ 7	เรื่องที่ 8	เรื่องที่ 9	ผลคะแนนรวม	เกรด
				คะแนนเต็ม	คะแนนเต็ม	คะแนนเต็ม	คะแนนเต็ม	คะแนนเต็ม	คะแนนเต็ม	คะแนนเต็ม	คะแนนเต็ม	คะแนนเต็ม	คะแนนเต็ม	
				19.25	7.36	7.00	24.70	10.34	9.68	0.57	13.50	7.60	100.00	
1	หนองคาย	10706	หนองคาย,รพท.	19.25	7.36	7.00	24.70	10.34	9.68	0.57	13.50	7.60	100.00	A
2	หนองคาย	11042	โพนพิสัย,รพช.	19.25	7.36	7.00	23.75	10.34	9.68	0.57	12.15	7.60	97.70	A
3	หนองคาย	11044	ศรีเชียงใหม่,รพช.	19.25	7.36	7.00	24.70	10.34	9.68	0.57	12.15	7.60	98.65	A
4	หนองคาย	11045	สังคม,รพช.	19.25	7.36	7.00	24.70	10.34	9.68	0.57	13.50	7.60	100.00	A
5	หนองคาย	11448	สมเด็จพระพุทธพรหมท่าบ่อ,รพช.	19.25	7.36	7.00	24.70	10.34	9.68	0.57	13.50	7.60	100.00	A
6	หนองคาย	21356	สระใคร,รพช.	19.25	7.36	7.00	24.70	10.34	9.68	0.57	13.50	7.60	100.00	A
7	หนองคาย	28778	โปธิ์ตาก,รพช.	19.25	7.36	7.00	24.70	10.34	9.68	0.57	13.50	7.60	100.00	A
8	หนองคาย	28811	ฝ้าไร่,รพช.	19.25	7.36	7.00	24.70	10.34	9.68	0.57	13.50	7.60	100.00	A
9	หนองคาย	28815	รัตนวาปี,รพช.	19.25	7.36	7.00	24.70	10.34	9.68	0.57	13.50	7.60	100.00	A
ค่าเฉลี่ยจังหวัด				19.25	7.36	7.00	24.59	10.34	9.68	0.57	13.20	7.60	99.59	A

โรงพยาบาลโพนพิสัย

📍 ได้คะแนนเต็ม 97.70 คะแนน

📌 **เรื่องที่ถูกหักคะแนน** เรื่องที่ 4 จับคู่ลูกหนี้ กับรายได้ระหว่างเดือน (จำนวน 1 ข้อ ข้อละ 0.95 คะแนน)

		11042 โพนพิสัย,รพช_		
	รหัสบัญชี	ชื่อบัญชี	เดบิตเดือนนี้	เครดิตเดือนนี้
4.16		ลูกหนี้ค่ารักษา-เบิกจ่ายตรงกรมบัญชีกลาง IP		
	1102050101.402	ลูกหนี้ค่ารักษา-เบิกจ่ายตรงกรมบัญชีกลาง IP	1,683,851.78	1,508,680.58
	4301020104.402	รายได้ค่ารักษาเบิกจ่ายตรงกรมบัญชีกลาง IP	-	1,626,323.11
		ผลต่าง		57,528.67
		คะแนน		0.00

คำชี้แจง

ปรับปรุงเจ้าหน้าที่กลับคืน หักเงินกัน Versual ระหว่างกัน
ตัดเกิน เนื่องจาก สสจ.แจ้งให้ตัดยอดได้สิ้นสุดไตรมาส
2/2565

เรื่องที่ถูกหักคะแนน เรื่องที่ 8 วัสดุ ต้องเท่ากับหรือมากกว่า เจ้าหนี้ (จำนวน 1 ข้อ ข้อละ 1.35 คะแนน)

			11042 โพนพิสัย,รพช_	
▼ รหัสบัญชี	▼ ชื่อบัญชี	▼	เดบิตเดือนนี้	เครดิตเดือนนี้
8.10	5104010112.114	ค่าจ้างตรวจทางห้องปฏิบัติการ (Lab)	503,808.80	-
	2101020199.147	เจ้าหนี้-ค่าจ้างเหมาตรวจห้องปฏิบัติ (LAB)	2,028,195.00	732,308.83
		ผลต่าง	-	228,500.03
คะแนน			0.00	

คำชี้แจง

ปรับปรุงรับโอนเงิน 08/08/2565 ตัดลูกหนี้ในทะเบียน
ไม่ทัน จึงตัดยอดลูกหนี้ตามจำนวนรับโอน ทั้งจำนวน
(ไม่ได้ลดค่างรับ)

โรงพยาบาลศรีเชียงใหม่

ได้คะแนนเต็ม 98.65 คะแนน

เรื่องที่ถูกหักคะแนน เรื่องที่ 8 วัสดุ ต้องเท่ากับหรือมากกว่า เจ้าหนี้ (จำนวน 1 ข้อ ข้อละ 1.35 คะแนน)

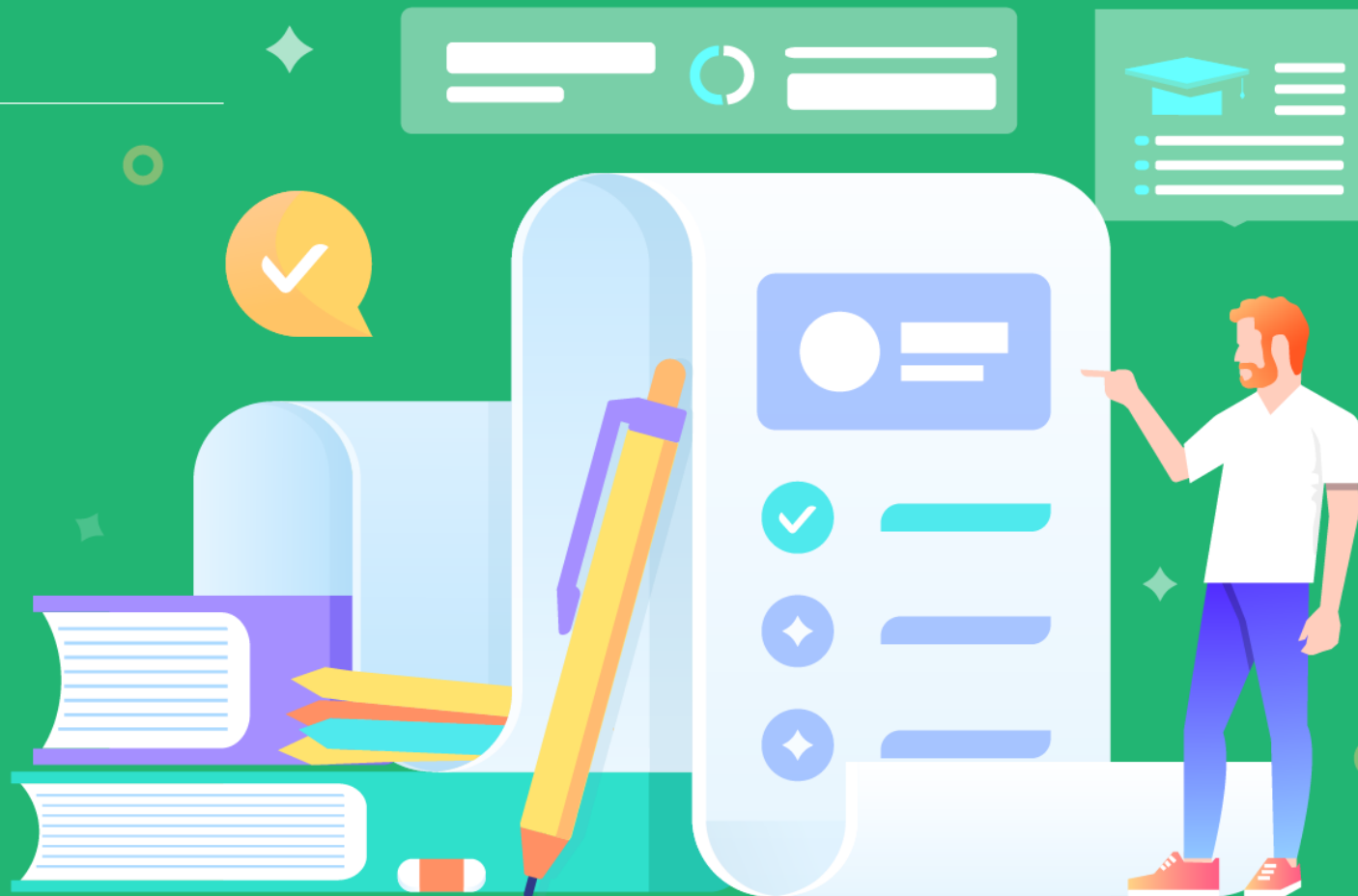
			11044 ศรีเชียงใหม่,รพช_	
	รหัสบัญชี	ชื่อบัญชี	เดบิตเดือนนี้	เครดิตเดือนนี้
8.5	1105010103.107	วัสดุทันตกรรม	44,610.00	17,822.00
	2101010102.131	เจ้าหนี้การค้าบุคคลภายนอก-วัสดุทันตกรรม(กรมบัญชีกลางจ่ายตรง	-	-
	2101010102.138	เจ้าหนี้การค้า-บุคคลภายนอก-วัสดุทันตกรรม (เงินนอกงบประมาณฝาก	-	-
	2101020199.144	เจ้าหนี้-วัสดุทันตกรรม	-	108,649.50
		ผลต่าง	-	64,039.50
		คะแนน	0.00	

คำชี้แจง

งานบัญชีตรวจสอบพบเอกสารที่ยังไม่ชำระหนี้ จึงติดต่อไปที่บริษัทเมื่อเดือนที่แล้ว ทางบริษัทแจ้งว่าชำระเงินแล้ว งานบัญชีจึงขออนุมัติตัดยอดรายการเจ้าหนี้ดังกล่าว ต่อมาทางบริษัทได้เช็คยอดหนี้ที่ทาง รพ. ค้างชำระยัง พบมียอดค้างชำระที่ รพ. เคยสอบถาม บริษัทจึงแจ้ง รพ. ว่ามีการสื่อสารที่ผิดพลาดของบริษัท งานบัญชีจึงทำการปรับปรุงข้อมูลเจ้าหนี้ดังกล่าวกลับคืน

ปัญหาและอุปสรรคในการตรวจสอบคุณภาพบัญชี ปีงบประมาณ 2565

จังหวัดหนองคาย



แบบตรวจประเมินคุณภาพบัญชีหน่วยบริการ เขตสุขภาพที่ 8 ปีงบประมาณ 2565

ลำดับ	ประเภท/รายการ	ผลการตรวจสอบ				วิธีการตรวจ ตรวจสอบตามคู่มือ	ปัญหา/ข้อเสนอแนะ (ใช้ เฉพาะ N2, N3 เท่านั้น)
		ถูกต้อง/ใช่ n1= 2	ถูกต้อง/ แต่ไม่ ครบถ้วน สมบูรณ์ n2=1	ไม่ถูกต้อง n3=0	ไม่มีการ ให้บริการ		
	ผลคะแนน	2	1	0	2		
2.1 ตรวจสอบการบันทึกบัญชีลูกหนี้ค่ารักษาพยาบาลผู้ป่วยนอกและผู้ป่วยในให้ตรงกับ Electronic File ทุกประเภทสิทธิ							
	Electronic File						
	2.1.1 ลูกหนี้ค่ารักษาสีทธิ เบิกต้นสังกัด - ลูกหนี้ค่ารักษาเบิกต้นสังกัด OP - ลูกหนี้ค่ารักษาเบิกต้นสังกัด IP				/		
	Electronic File						
	2.1.2 ลูกหนี้ค่ารักษาสีทธิข้าราชการ - ลูกหนี้ค่ารักษา ข้าราชการ OP - ลูกหนี้ค่ารักษา ข้าราชการ IP	/					
	Electronic File						
	2.1.3 ลูกหนี้ค่ารักษาสีทธิ UC - ลูกหนี้ค่ารักษา UC OP ใน CUP - ลูกหนี้ค่ารักษา UC OP นอก CUP ในจังหวัด - ลูกหนี้ค่ารักษา UC OP นอก CUP ต่างจังหวัด - ลูกหนี้ค่ารักษา UC OP นอก CUP ต่างสังกัด สธ.	/					ไม่มีบริการ



ตาราง Mapping Electronic เขต 8



จบการนำเสนอ
ขอบคุณค่ะ