



ที่ สธ ๐๒๓๓.๐๒/๒๕๖๕

สำนักงานเขตสุขภาพที่ ๘
๔ ถนนอธิบดี จังหวัดอุตรธานี ๔๑๐๐๐

๒๑ กันยายน ๒๕๖๕

เรื่อง สรุปผลการประเมินต้นทุนหน่วยบริการแบบ Quick Method สำหรับเดือนสิงหาคม ปี ๒๕๖๕

เรียน นายแพทย์สาธารณสุขจังหวัด ทุกจังหวัดในเขตสุขภาพที่ ๘

สิ่งที่ส่งมาด้วย สรุปผลการประเมินต้นทุนหน่วยบริการแบบ Quick Method สำหรับเดือนสิงหาคม ปี ๒๕๖๕

ด้วย กลุ่มงานบริหารการเงินและการคลัง สำนักงานเขตสุขภาพที่ ๘ ได้จัดทำสรุปผลการประเมินต้นทุนหน่วยบริการแบบ Quick Method สำหรับเดือนสิงหาคม ปี ๒๕๖๕ ของหน่วยบริการในเขตสุขภาพที่ ๘ เพื่อกำกับและติดตามให้หน่วยบริการสามารถบริหารต้นทุนได้อย่างมีประสิทธิภาพ นั้น

สำนักงานเขตสุขภาพที่ ๘ จึงขอส่งสรุปผลการประเมินต้นทุนหน่วยบริการแบบ Quick Method สำหรับเดือนสิงหาคม ปี ๒๕๖๕ รายละเอียดตามสิ่งที่ส่งมาด้วยนี้

จึงเรียนมาเพื่อโปรดทราบ และแจ้งผู้เกี่ยวข้องต่อไปด้วย

ขอแสดงความนับถือ

(นายประเมษฐ์ กิ่งโก้)

ผู้อำนวยการสำนักงานเขตสุขภาพที่ ๘

กลุ่มงานบริหารการเงินและการคลัง

โทร. ๐-๔๒๒๑-๙๒๐๗ ต่อ ๓๑๘

ผู้ประสาน นางสาวสงกรานต์ เรืองประทีป



บันทึกข้อความ

ส่วนราชการ สำนักงานเขตสุขภาพที่ ๘ กลุ่มงานบริหารการเงินและการคลัง โทร ๐-๔๒๒๑-๔๒๐๗ ต่อ ๓๑๐

ที่ สธ.๐๒๓๓.๐๒/ ๒๐๒๓

วันที่ ๒๑ กันยายน ๒๕๖๕

เรื่อง สรุปผลการประเมินต้นทุนบริการแบบ Quick Method สำหรับเดือน สิงหาคม ปี ๒๕๖๕

เรียน ผู้อำนวยการสำนักงานเขตสุขภาพที่ ๘

ตามที่ กลุ่มงานบริหารการเงินและการคลัง สำนักงานเขตสุขภาพที่ ๘ ได้ดำเนินการประเมินต้นทุนบริการ แบบ Quick Method สำหรับเดือนสิงหาคม ปี ๒๕๖๕ โดยใช้ข้อมูลค่า Mean + ๑SD ต้นทุนหน่วยบริการของกลุ่มระดับบริการในไตรมาสที่ ๓/๒๕๖๕ เป็นเกณฑ์ในการวิเคราะห์ โดยมีเกณฑ์เป้าหมาย หน่วยบริการที่มีต้นทุนผู้ป่วยนอกและผู้ป่วยในไม่เกินค่าเฉลี่ยกลุ่ม (Mean + ๑SD) ต้องไม่น้อยกว่าร้อยละ ๘๕

ผลการวิเคราะห์พบว่า หน่วยบริการในเขตสุขภาพที่ ๘ มีต้นทุนผู้ป่วยนอกและผู้ป่วยในไม่เกินค่าเฉลี่ยกลุ่ม จำนวน ๗๓ แห่ง คิดเป็นร้อยละ ๘๒.๕๕ ซึ่งถือว่าไม่ผ่านเกณฑ์เป้าหมายที่กำหนด ดังนี้

๑. จังหวัดหนองคาย หน่วยบริการ ๙ แห่ง ผ่าน ๙ แห่ง คิดเป็นร้อยละ ๑๐๐
๒. จังหวัดเลย หน่วยบริการ ๑๔ แห่ง ผ่าน ๑๓ แห่ง คิดเป็นร้อยละ ๙๓
ไม่ผ่าน ๑ แห่ง คิดเป็นร้อยละ ๗.๑๔ ได้แก่ รพ.ด่านซ้าย
๓. จังหวัดอุดรธานี หน่วยบริการ ๒๑ แห่ง ผ่าน ๑๙ แห่ง คิดเป็นร้อยละ ๙๐.๔๘
ไม่ผ่าน ๒ แห่ง คิดเป็นร้อยละ ๙.๕๒ ได้แก่ รพ.กุมภวาปี และ รพ.ห้วยเกิ้ง
๔. จังหวัดบึงกาฬ หน่วยบริการ ๘ แห่ง ผ่าน ๗ แห่ง คิดเป็นร้อยละ ๘๘
ไม่ผ่าน ๑ แห่ง คิดเป็นร้อยละ ๑๒.๕๐ ได้แก่ รพ.บึงโขงหลง
๕. จังหวัดสกลนคร หน่วยบริการ ๑๘ แห่ง ผ่าน ๑๓ แห่ง คิดเป็นร้อยละ ๗๒.๒๒
ไม่ผ่าน ๕ แห่ง คิดเป็นร้อยละ ๒๗.๗๘ ได้แก่ รพ.กุสุมาลย์, รพ.วาริชภูมิ, รพ.วานรนิวาส, รพ.บ้านม่วง และ รพ.โคกศรีสุพรรณ
๖. จังหวัดนครพนม หน่วยบริการ ๑๒ แห่ง ผ่าน ๘ แห่ง คิดเป็นร้อยละ ๖๖.๖๗
ไม่ผ่าน ๔ แห่ง คิดเป็นร้อยละ ๓๓.๓๓ ได้แก่ รพ.ปลาปาก, รพ.นาทม, รพ.นาแก และ รพ.ศรีสงคราม
๗. จังหวัดหนองบัวลำภู หน่วยบริการ ๖ แห่ง ผ่าน ๔ แห่ง คิดเป็นร้อยละ ๖๖.๖๗
ไม่ผ่าน ๒ แห่ง คิดเป็นร้อยละ ๓๓.๓๓ ได้แก่ รพ.นาแก และ รพ.นาหว้า

จึงเรียนมาเพื่อโปรดพิจารณา หากเห็นชอบขอได้โปรดลงนามในหนังสือแจ้งหน่วยบริการทุกแห่งในเขตสุขภาพที่ ๘ ทราบต่อไป

ลงนามแล้ว

(นายประเมษฐ์ กิ่งไก่อ)

ผู้อำนวยการสำนักงานเขตสุขภาพที่ ๘

นางสาวสงกรานต์ เรืองประทีป
นักวิชาการเงินและบัญชีปฏิบัติการ

(นางรุ่งทิพย์ เอกพงษ์)

นักวิเคราะห์นโยบายและแผนชำนาญการพิเศษ

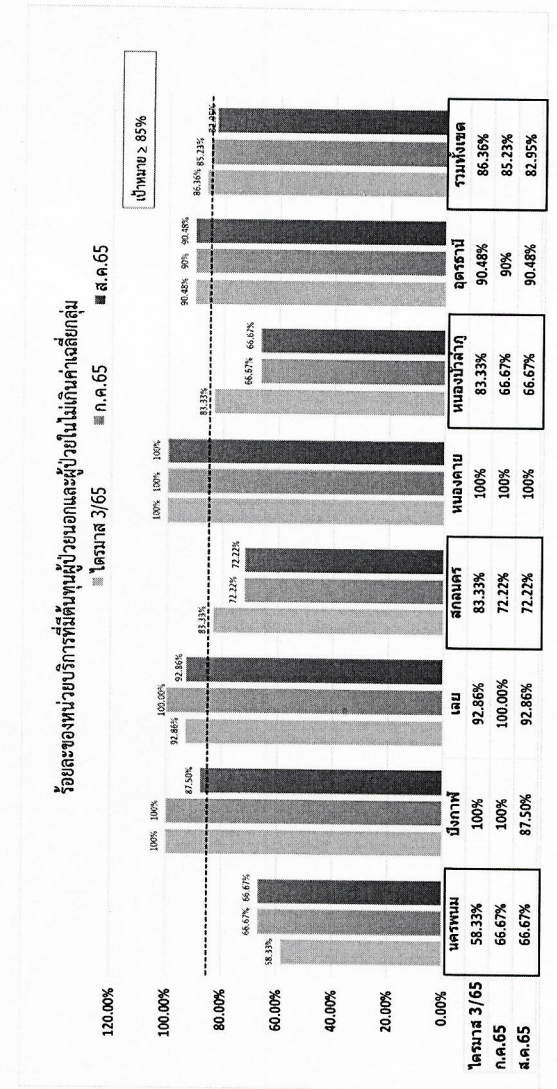
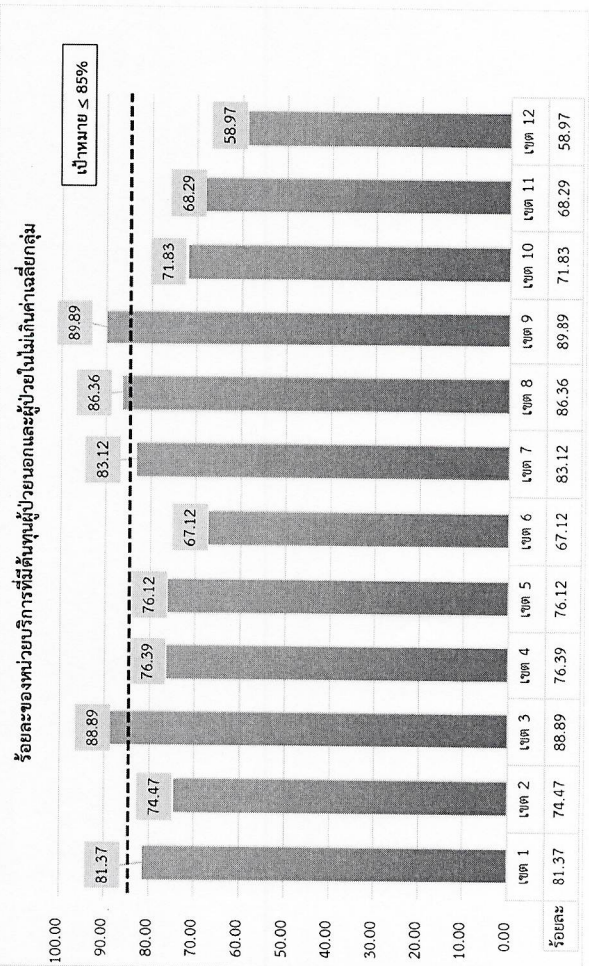
สรุปผลการประเมินต้นทุนหน่วยบริการแบบ Quick Method

ระดับประเทศ ไตรมาส 3/2565

ระดับเขต (รายจังหวัด) เดือนสิงหาคม 2565

เขต	ทั้งหมด	จำนวน(แห่ง)			
		ผ่าน(แห่ง)	ร้อยละ	ไม่ผ่าน (แห่ง)	ร้อยละ
1	102	83	81.37	19	18.63
2	47	35	74.47	12	25.53
3	54	48	88.89	6	11.11
4	72	55	76.39	17	23.61
5	67	51	76.12	16	23.88
6	73	49	67.12	24	32.88
7	77	64	83.12	13	16.88
8	88	76	86.36	12	13.64
9	89	80	89.89	9	10.11
10	71	51	71.83	20	28.17
11	82	56	68.29	26	31.71
12	78	46	58.97	32	41.03
รวม	900	694	77.11	206	22.89

ลำดับ	จังหวัด	จำนวนหน่วย (แห่ง)	จำนวน(แห่ง)		หมายเหตุ ระบุที่ไม่ผ่าน
			ร้อยละ	ไม่ผ่าน(แห่ง)	
1	นครพนม	12	8	66.67	4
2	บึงกาฬ	8	7	88	1
3	เลย	14	13	93	1
4	สกลนคร	18	13	72.22	5
5	หนองคาย	9	9	100	0
6	หนองบัวลำภู	6	4	66.67	2
7	อุดรธานี	21	19	90.48	2
ผลรวม		88	73	82.95	15



ผลการดำเนินงานตามแผนปฏิบัติการประจำปี 2564 - สิงหาคม 2565 ข้อมูล ณ วันที่ 16 กันยายน 2565 13.41 น.)

เขต	จังหวัด	รหัส	หน่วยบริการ	ประเภท	ระดับขีดความสามารถ	จำนวนเตียงตามจริง	pop	ID MOPH	กลุ่มระดับบริการ	สัมฤทธิ์ผลการดำเนินงาน				สัมฤทธิ์การดำเนินงาน				ผลการประเมินสัมฤทธิ์การ						
										สัมฤทธิ์การดำเนินงานนอก (บาท)	สัมฤทธิ์การดำเนินงานใน (บาท)	Mean+1SD	จำนวนผู้ป่วยในทั้งหมด	Sum AdjRW	สัมฤทธิ์การดำเนินงานโดยตัวชี้วัดในทั้งหมด	สัมฤทธิ์การดำเนินงานโดยตัวชี้วัดนอกทั้งหมด	สัมฤทธิ์การดำเนินงาน	Mean+1SD	OP	IP	O&IP			
08	เลย	28861	รพ.หนองหิน	รพช.	F2	33	19,972	5	รพช.F2 P<=30,000	49,024,625.79	79,106.00	619.73	723.89	14,852,640.76	2,189.00	1,152.98	6,785.13	2,214.50	12,881.96	47,499.43	13	14	13	13
รวมจังหวัดเลย																								
08	สกลนคร	10710	รพ.สกลนคร	รพช.	A	909	144,119	19	รพช.A B>700to1000	982,045,789.43	791,387.00	1,240.92	1,430.56	949,196,965.83	46,350.00	90,003.30	20,478.90	3,224.63	10,546.25	20,704.85	13	14	13	13
08	สกลนคร	11089	รพ.กุสุมาลย์	รพช.	F2	40	35,944	6	รพช.F2 P30,000-60,000	76,500,399.27	108,210.00	706.96	651.50	20,718,648.61	2,230.00	1,329.25	9,290.87	2,776.93	15,586.67	39,256.40	13	14	13	13
08	สกลนคร	11090	รพ.อุบลราชธานี	รพช.	F2	39	24,067	5	รพช.F2 P<=30,000	56,307,376.15	79,625.00	707.16	723.89	14,651,704.31	2,314.00	1,314.63	6,331.77	1,802.40	11,145.14	47,499.43	13	14	13	13
08	สกลนคร	11091	รพ.ระยองวิทยาคาร	รพช.	F2	90	55,513	6	รพช.F2 P30,000-60,000	108,143,092.81	172,855.00	625.63	651.50	53,998,016.40	5,154.00	3,086.19	10,399.30	2,259.61	17,567.08	39,256.40	13	14	13	13
08	สกลนคร	11092	รพ.โพนสวรรค์	รพช.	F1	103	39,521	9	รพช.F1 P<=50,000	82,943,584.17	149,422.00	555.10	719.99	65,931,900.53	6,343.00	4,450.83	10,394.43	2,314.05	14,813.39	64,905.24	13	14	13	13
08	สกลนคร	11093	รพ.วาริชภูมิ	รพช.	F2	38	37,339	6	รพช.F2 P30,000-60,000	83,214,587.85	117,077.00	710.77	651.50	25,698,378.64	2,883.00	1,726.08	8,913.76	2,005.02	14,888.29	39,256.40	13	14	13	13
08	สกลนคร	11094	รพ.โพนนาแก้ว	รพช.	F3	15	10,627	2	รพช.F3 P<=15,000	30,767,651.89	39,853.00	772.03	856.07	16,567,155.96	901.00	515.33	18,387.52	4,299.81	32,148.57	55,906.44	13	14	13	13
08	สกลนคร	11095	รพ.วานรนิวาส	รพช.	M1	246	92,325	15	รพช.M1 B>200	304,707,143.02	347,644.00	876.49	791.40	194,753,365.44	13,162.00	14,983.27	14,796.64	3,367.11	12,998.05	27,637.44	13	14	13	13
08	สกลนคร	11096	รพ.คำชะอี	รพช.	F2	40	30,686	6	รพช.F2 P30,000-60,000	45,038,787.02	105,351.00	427.51	651.50	43,316,920.13	2,484.00	1,590.16	17,518.89	5,135.35	27,366.30	39,256.40	13	14	13	13
08	สกลนคร	11097	รพ.บ้านม่วง	รพช.	F1	78	53,059	10	รพช.F1 P50,000-100,000	113,274,391.64	163,286.00	693.73	649.10	64,233,331.42	4,728.00	3,655.48	13,585.73	3,471.88	17,571.81	38,228.96	13	14	13	13
08	สกลนคร	11098	รพ.อากาศอำนวย	รพช.	F1	123	53,659	10	รพช.F1 P50,000-100,000	113,960,447.85	186,727.00	610.31	649.10	57,376,344.58	7,794.00	4,545.57	7,361.60	1,644.26	12,622.48	38,228.96	13	14	13	13
08	สกลนคร	11099	รพ.เสนาหวาย	รพช.	F2	42	26,548	5	รพช.F2 P<=30,000	67,865,509.80	103,263.00	657.21	723.89	18,973,162.91	3,127.00	1,855.60	6,067.53	1,615.98	10,224.84	47,499.43	13	14	13	13
08	สกลนคร	11100	รพ.ดงหลวง	รพช.	F2	38	17,941	5	รพช.F2 P<=30,000	47,361,543.24	84,448.00	560.84	723.89	15,934,285.01	2,323.00	1,278.96	6,859.56	1,559.58	12,458.77	47,499.43	13	14	13	13
08	สกลนคร	11101	รพ.โคกศิขริน	รพช.	F2	42	24,830	5	รพช.F2 P<=30,000	77,581,634.42	102,856.00	754.27	723.89	25,763,691.08	2,608.00	1,553.40	9,878.72	2,100.42	16,585.37	47,499.43	13	14	13	13
08	สกลนคร	11102	รพ.เจริญศิลป์	รพช.	F2	40	33,198	6	รพช.F2 P30,000-60,000	65,506,228.21	110,100.00	596.97	651.50	19,475,872.54	1,815.00	1,344.23	10,730.51	2,787.84	14,488.48	39,256.40	13	14	13	13
08	สกลนคร	11103	รพ.โพนนาแก้ว	รพช.	F2	35	28,207	5	รพช.F2 P<=30,000	60,076,177.29	89,500.00	671.24	723.89	20,929,505.85	2,549.00	1,492.45	8,210.87	2,961.16	14,023.57	47,499.43	13	14	13	13
08	สกลนคร	11450	รพ.สามพันโบก	รพช.	M1	301	114,215	15	รพช.M1 B>200	284,660,788.11	445,168.00	639.45	791.40	209,999,138.56	17,539.00	21,257.80	11,973.27	2,687.95	9,878.69	27,637.44	13	14	13	13
08	สกลนคร	21323	รพ.พระอารยวัฒน์ อากาศอำนวย	รพช.	F2	40	28,522	5	รพช.F2 P<=30,000	45,230,543.76	72,678.00	622.34	723.89	32,225,298.61	3,296.00	1,795.93	9,777.09	3,168.35	17,943.54	47,499.43	13	14	13	13
รวมจังหวัดสกลนคร																								
08	หนองคาย	10706	รพ.หนองคาย	รพช.	S	420	113,857	17	รพช.S B>=400	472,206,614.69	624,572.00	756.05	1,125.76	525,702,236.20	28,274.00	41,949.88	18,593.13	3,769.88	12,531.67	21,924.21	13	14	13	13
08	หนองคาย	11042	รพ.โพนพิสัย	รพช.	M2	113	58,808	13	รพช.M2 B>100	137,440,841.83	210,352.00	653.39	666.24	99,231,572.89	10,046.00	6,914.22	9,877.72	2,443.83	14,351.81	33,320.99	13	14	13	13
08	หนองคาย	11044	รพ.ศรีเชียงใหม่	รพช.	F2	36	23,615	5	รพช.F2 P<=30,000	53,281,577.06	75,454.00	706.15	723.89	25,610,668.69	2,152.00	1,037.83	11,900.87	3,451.11	24,677.04	47,499.43	13	14	13	13
08	หนองคาย	11045	รพ.สิรินธร	รพช.	F2	47	20,444	5	รพช.F2 P<=30,000	60,155,103.21	101,456.00	592.92	723.89	29,656,851.82	3,382.00	1,058.06	8,769.03	1,963.38	28,029.58	47,499.43	13	14	13	13
08	หนองคาย	11448	รพ.ท่าบ่อ	รพช.	M1	266	63,858	15	รพช.M1 B>200	208,866,708.77	281,058.00	743.14	791.40	332,359,407.59	16,127.00	20,030.72	20,608.88	4,452.00	16,592.48	27,637.44	13	14	13	13
08	หนองคาย	21356	รพ.รัตนวาปี	รพช.	F3	34	20,258	3	รพช.F3 P15,000-25,000	31,641,537.70	76,774.00	412.14	619.49	27,144,167.66	2,716.00	1,047.10	9,994.17	2,900.64	25,923.28	45,337.23	13	14	13	13
08	หนองคาย	28778	รพ.โพนพิสัย	รพช.	F3	24	11,935	2	รพช.F3 P<=15,000	31,845,520.59	48,375.00	658.24	856.07	13,098,391.89	1,329.00	379.76	9,855.83	3,009.05	34,491.33	55,906.44	13	14	13	13
08	หนองคาย	28811	รพ.น้ำโสม	รพช.	F2	30	36,734	6	รพช.F2 P30,000-60,000	51,644,164.06	97,865.00	527.71	651.50	19,283,476.78	1,625.00	786.28	11,866.75	2,555.80	24,525.02	39,256.40	13	14	13	13
08	หนองคาย	28815	รพ.รัตนวาปี	รพช.	F3	30	29,056	4	รพช.F3 P>=25,000	47,673,331.57	74,214.00	642.40	1,154.67	21,672,109.13	4,484.00	1,514.90	4,833.21	1,473.99	16,481.90	57,889.26	13	14	13	13
รวมจังหวัดหนองคาย																								
08	หนองบัวลำภู	10704	รพ.หนองบัวลำภู	รพช.	S	351	100,640	16	รพช.S B<=400	330,666,546.28	346,071.00	955.49	1,068.76	363,191,655.09	4,802.00	29,394.75	75,008.60	3,270.58	12,355.66	21,757.55	13	14	13	13
08	หนองบัวลำภู	10991	รพ.นาแก	รพช.	F1	78	69,726	10	รพช.F1 P50,000-100,000	121,987,246.25	178,772.00	682.36	649.10	50,811,516.16	3,269.00	3,237.92	15,345.44	2,648.64	15,692.62	38,228.96	13	14	13	13
08	หนองบัวลำภู	10992	รพ.โนนสัง	รพช.	F2	40	47,182	6	รพช.F2 P30,000-60,000	87,491,953.33	136,136.00	642.68	651.50	29,307,946.76	9,282.00	1,928.79	3,157.50	2,209.42	15,195.01	39,256.40	13	14	13	13
08	หนองบัวลำภู	10993	รพ.ศรีบุญเรือง	รพช.	F1	90	82,587	10	รพช.F1 P50,000-100,000	107,229,600.36	195,493.00	548.51	649.10	77,758,716.80	4,502.00	6,422.32	17,274.04	1,685.83	12,107.58	38,228.96	13	14	13	13

ผลการคำนวณต้นทุนผู้ขายออกต่อครั้ง และ ต้นทุนผู้ขายใน ต่อ AdjRW ยอดสะสม ถึงต้นเดือน ตุลาคม 2564 - สิงหาคม 2565 ข้อมูล ณ วันที่ 16 กันยายน 2565 13.41 น.)

เขต	จังหวัด	รหัส	หน่วยบริการ	ประเภท	ระดับขีดความสามารถ	จำนวนเตียงตามจริง	pop	ID MOPH	กลุ่มระดับบริการ	ต้นทุนบริการผู้ขายนอก (บาท)	จำนวนครั้งผู้ขายนอก (ครั้ง) ผู้ขายออกต่อครั้ง	ต้นทุนบริการผู้ขายใน (บาท)	จำนวนผู้ขายในทั้งหมด	Sum AdjRW	ต้นทุนบริการผู้ขายในต่อจำนวนนับจนทั้งหมด	ต้นทุนบริการผู้ขายในต่อ AdjRW	Mean+1SD	ผลการประเมินต้นทุนบริการ				
																		OP	IP	OP&IP	ส่วน	
08	หนองบัวลำภู	10994	รพ.สุราษฎร์ธานี	รพช.	F2	40	53,672	6	รพช.F2 P30,000-60,000	61,885,312.87	100,459.00	58,961,270.88	2,600.00	2,651.21	22,677.41	22,239.42	39,256.40	ส่วน	ส่วน	ส่วน	ส่วน	
08	หนองบัวลำภู	23367	รพ.นเรศวร	รพช.	F2	46	29,031	5	รพช.F2 P<=30,000	65,020,450.51	86,966.00	30,002,105.48	74,085.00	1,288.90	404.97	23,277.34	47,499.43	ไม่ผ่าน	ไม่ผ่าน	ไม่ผ่าน	ไม่ผ่าน	
รวมจังหวัดหนองบัวลำภู																						
08	อุตรดิตถ์	10671	รพ.อุตรดิตถ์	รพช.	A	1154	259,511	20	รพช.A B>1000	1,033,001,023.53	903,104.00	2,117,629,046.73	74,085.00	161,024.27	28,583.78	13,150.99	24,450.61	ส่วน	ส่วน	ส่วน	ส่วน	
08	อุตรดิตถ์	11013	รพ.อุตรดิตถ์	รพช.	F2	52	51,752	6	รพช.F2 P30,000-60,000	82,421,713.02	159,928.00	58,101,885.05	4,747.00	2,632.63	12,239.71	22,069.88	39,256.40	ส่วน	ส่วน	ส่วน	ส่วน	
08	อุตรดิตถ์	11014	รพ.นเรศวร	รพช.	F2	60	49,952	6	รพช.F2 P30,000-60,000	69,532,306.13	132,981.00	59,985,130.87	5,350.00	3,096.50	11,212.17	19,371.92	39,256.40	ส่วน	ส่วน	ส่วน	ส่วน	
08	อุตรดิตถ์	11015	รพ.นเรศวร	รพช.	M1	234	84,526	15	รพช.M1 B>200	274,372,901.05	324,515.00	273,828,347.82	18,913.00	24,192.65	14,478.31	11,318.66	27,637.44	ไม่ผ่าน	ไม่ผ่าน	ไม่ผ่าน	ไม่ผ่าน	
08	อุตรดิตถ์	11016	รพ.นเรศวร	รพช.	F3	8	4,061	2	รพช.F3 P<=15,000	14,159,353.15	33,860.00	25,338,429.53	543.00	408.14	46,663.77	62,082.69	55,906.44	ไม่ผ่าน	ไม่ผ่าน	ไม่ผ่าน	ไม่ผ่าน	
08	อุตรดิตถ์	11017	รพ.นเรศวร	รพช.	F2	40	37,153	6	รพช.F2 P30,000-60,000	73,600,379.14	133,950.00	40,399,731.70	3,231.00	2,057.34	12,503.79	19,636.91	39,256.40	ส่วน	ส่วน	ส่วน	ส่วน	
08	อุตรดิตถ์	11018	รพ.นเรศวร	รพช.	M2	173	91,710	13	รพช.M2 B>100	140,135,625.83	240,112.00	142,452,349.64	11,517.00	9,067.60	12,368.88	15,710.04	33,320.99	ส่วน	ส่วน	ส่วน	ส่วน	
08	อุตรดิตถ์	11019	รพ.นเรศวร	รพช.	F2	30	25,272	5	รพช.F2 P<=30,000	58,078,618.61	97,596.00	22,192,436.91	2,403.00	1,572.46	9,235.30	14,113.20	47,499.43	ส่วน	ส่วน	ส่วน	ส่วน	
08	อุตรดิตถ์	11020	รพ.นเรศวร	รพช.	F2	30	29,850	5	รพช.F2 P<=30,000	56,367,347.07	94,251.00	23,526,777.55	2,020.00	1,249.47	11,668.40	2,790.53	47,499.43	ส่วน	ส่วน	ส่วน	ส่วน	
08	อุตรดิตถ์	11021	รพ.นเรศวร	รพช.	F2	36	36,573	6	รพช.F2 P30,000-60,000	65,769,007.41	139,356.00	31,542,916.11	3,024.00	1,965.81	10,430.86	2,689.54	39,256.40	ส่วน	ส่วน	ส่วน	ส่วน	
08	อุตรดิตถ์	11022	รพ.นเรศวร	รพช.	F2	55	43,596	6	รพช.F2 P30,000-60,000	71,052,110.24	139,226.00	65,691,528.87	4,981.00	3,121.45	13,188.42	2,917.81	21,045.19	39,256.40	ส่วน	ส่วน	ส่วน	ส่วน
08	อุตรดิตถ์	11023	รพ.นเรศวร	รพช.	M2	114	87,077	13	รพช.M2 B>100	138,105,925.61	242,713.00	127,856,616.99	8,887.00	2,597.12	10,487.98	15,964.52	33,320.99	ส่วน	ส่วน	ส่วน	ส่วน	
08	อุตรดิตถ์	11024	รพ.นเรศวร	รพช.	F2	88	46,833	6	รพช.F2 P30,000-60,000	85,339,501.05	158,731.00	49,220,091.67	1,673.00	1,087.89	12,952.33	3,965.09	19,918.58	47,499.43	ส่วน	ส่วน	ส่วน	ส่วน
08	อุตรดิตถ์	11025	รพ.นเรศวร	รพช.	M2	114	88,644	13	รพช.M2 B>100	137,332,667.64	242,596.00	87,687,173.21	1,637.00	1,018.62	14,260.52	3,565.13	22,917.73	47,499.43	ส่วน	ส่วน	ส่วน	ส่วน
08	อุตรดิตถ์	11026	รพ.นเรศวร	รพช.	F2	30	22,384	5	รพช.F2 P<=30,000	48,820,679.00	95,445.00	23,344,471.69	1,715.00	718.61	8,965.01	2,520.49	47,499.43	ส่วน	ส่วน	ส่วน	ส่วน	
08	อุตรดิตถ์	11027	รพ.นเรศวร	รพช.	F2	30	21,097	5	รพช.F2 P<=30,000	49,737,519.52	85,100.00	15,374,987.16	1,715.00	718.61	8,965.01	2,520.49	47,499.43	ส่วน	ส่วน	ส่วน	ส่วน	
08	อุตรดิตถ์	11028	รพ.นเรศวร	รพช.	F2	36	23,846	5	รพช.F2 P<=30,000	47,442,566.55	78,415.00	15,374,987.16	1,715.00	718.61	8,965.01	2,520.49	47,499.43	ส่วน	ส่วน	ส่วน	ส่วน	
08	อุตรดิตถ์	11029	รพ.นเรศวร	รพช.	F2	30	19,462	5	รพช.F2 P<=30,000	47,877,962.70	81,947.00	23,149,652.44	2,447.00	1,447.90	9,460.42	2,797.88	15,988.48	47,499.43	ส่วน	ส่วน	ส่วน	ส่วน
08	อุตรดิตถ์	11446	รพ.นเรศวร	รพช.	M2	139	98,564	13	รพช.M2 B>100	177,059,040.94	406,517.00	135,958,386.35	10,132.00	9,363.33	13,418.71	3,595.83	14,520.31	33,320.99	ส่วน	ส่วน	ส่วน	ส่วน
08	อุตรดิตถ์	25058	รพ.นเรศวร	รพช.	F3	30	18,224	3	รพช.F3 P15,000-25,000	35,855,937.74	73,925.00	19,907,439.26	1,534.00	715.61	12,977.47	3,716.15	27,818.73	45,337.23	ส่วน	ส่วน	ส่วน	ส่วน
08	อุตรดิตถ์	25059	รพ.นเรศวร	รพช.	F3	30	19,204	3	รพช.F3 P15,000-25,000	26,914,198.36	51,900.00	21,648,873.08	1,386.00	874.53	15,619.68	3,640.30	24,756.82	45,337.23	ส่วน	ส่วน	ส่วน	ส่วน
รวมจังหวัดอุตรดิตถ์																						
รวมเขต 8																						
														74	87	73						