

การประเมินมาตรฐานสิ่งแวดล้อมและการทดสอบการปนเปื้อนแบคทีเรียโคลิฟอร์ม  
ในแผนกผู้ป่วยนอก โรงพยาบาลสกลนคร

STANDARD APPRAISAL OF TOILETS ASSESSMENT AND COLIFORM BACTERIAL  
CONTAMINATION TEST IN OUT PATIENT DEPARTMENT SAKON NAKHON HOSPITAL

ชานนุช พันธุ์เพียง  
พัชรา เกษมศิริ

# ที่มาและความสำคัญ

กรมอนามัย จัดทำแผนพัฒนาสาม ส ธารณะไทยและกำหนดเกณฑ์มาตรฐานสาม ส ธารณะ (HAS) โดยเน้น 3 ประเด็น คือ สะอาด (Healthy) เพียงพอ (Accessibility) และปลอดภัย (Safety)

พ.ศ.  
2548

กระทรวงสาธารณสุขได้มีการประเมินสาม ส ธารณะ ในประเทศไทยมีสาม ส ธารณะผ่านเกณฑ์เพียง ร้อยละ 40.37 จากเกณฑ์มาตรฐานระดับประเทศ (HAS) (โรงพยาบาลผ่านมาตรฐานร้อยละ 83.11)

พ.ศ.  
2552

มีรายงานผลดำเนินงานพัฒนาสาม ส ธารณะไทย มีสาม ส ธารณะสะอาด เพียงพอและปลอดภัย เพียงร้อยละ 66.8 ไม่บรรลุตามเป้าประสงค์ที่ตั้งไว้ คือ ร้อยละ 70

พ.ศ.  
2556

โรงพยาบาลเป็นศูนย์กลางในการให้บริการสุขภาพแก่ประชาชน ทั้งประชาชนที่ป่วยเป็นโรคติดต่อ โรคไม่ติดต่อและประชาชนที่มีสุขภาพดี หากโรงพยาบาลไม่มีระบบการบริหารจัดการควบคุมกำกับดูแลด้านสุขภาพ สิ่งแวดล้อมให้ได้มาตรฐานที่ดีพอจะทำให้โรงพยาบาลกลายเป็นแหล่งแพร่กระจายเชื้อโรคไปสู่ประชาชนและผู้เข้ามาใช้บริการได้

# วัตถุประสงค์

1

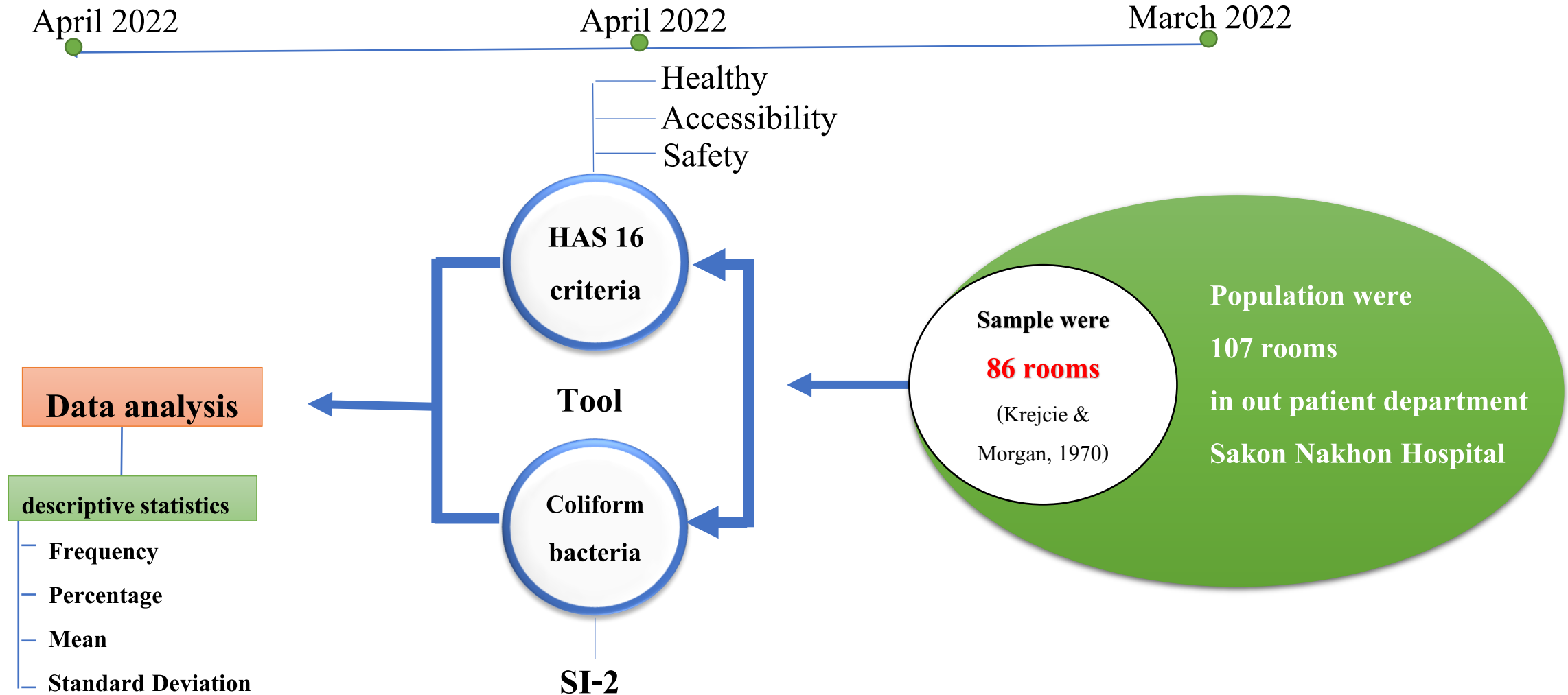
- เพื่อประเมินมาตรฐานสิ่งแวดล้อมสาธารณะของแผนกผู้ป่วยนอก โรงพยาบาลสกจนคร

2

- เพื่อศึกษาการปนเปื้อนโคลิฟอร์มแบคทีเรีย (Coliform bacteria) ในห้องสิ่งแวดล้อมที่แผนกผู้ป่วยนอก โรงพยาบาลสกจนคร

# วิธีการวิจัย

## Cross-sectional descriptive study



# collected

data were collected :

HAS 16  
criteria

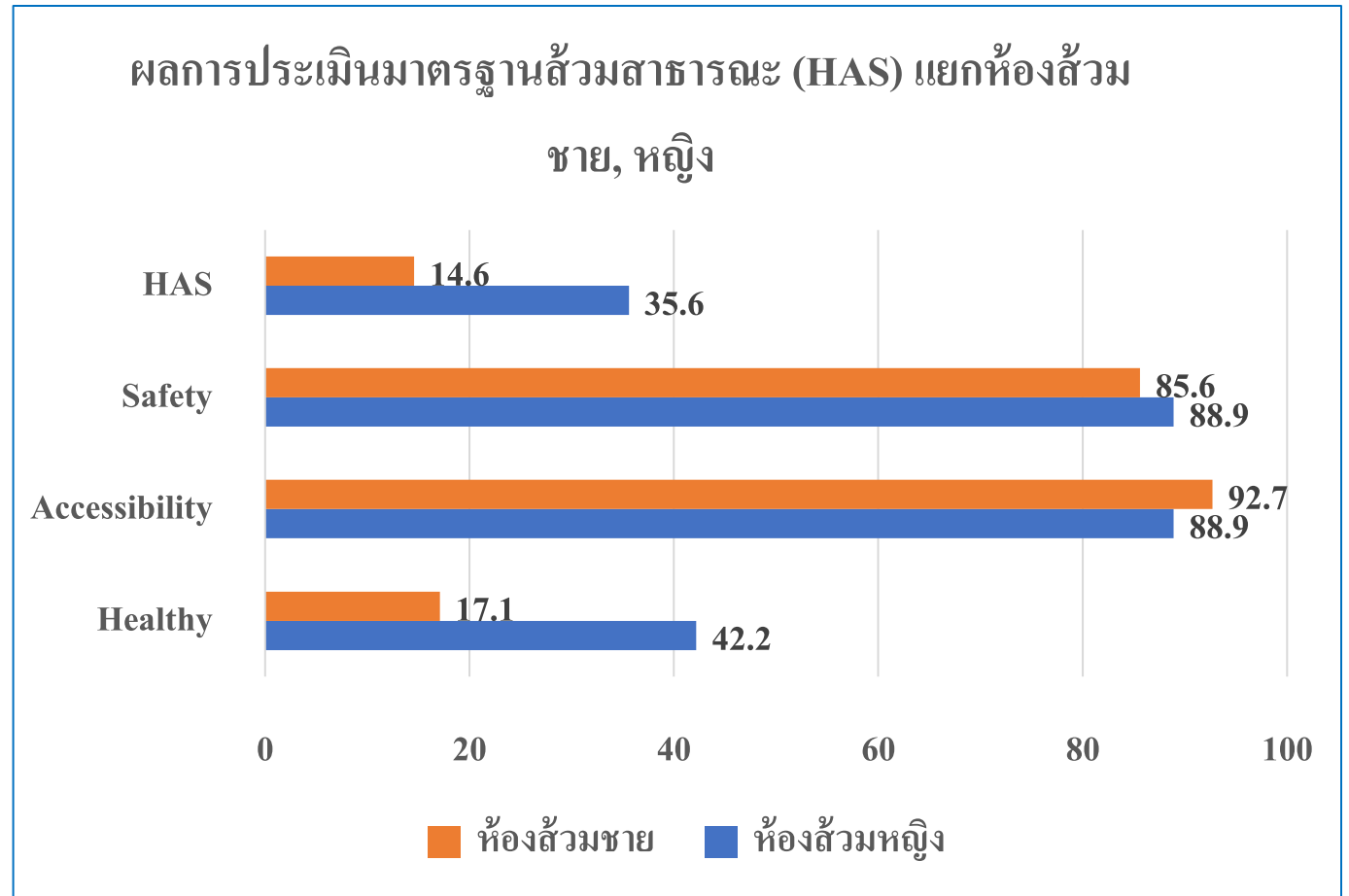
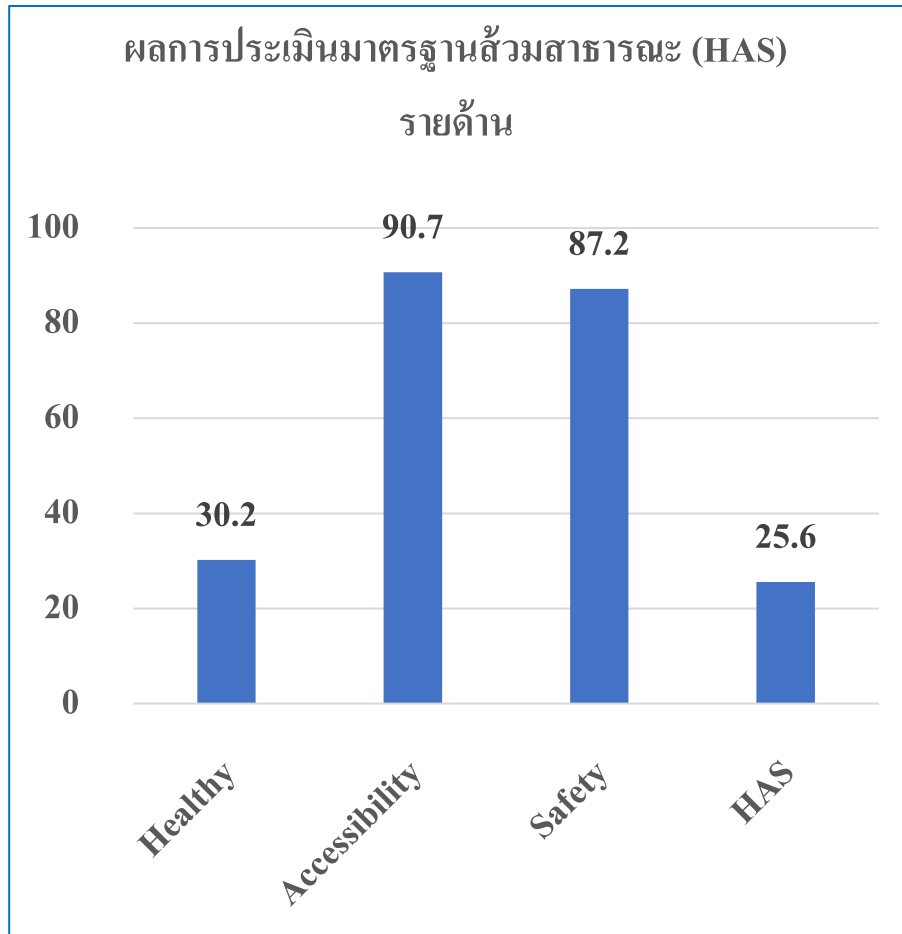
- 1.ด้านการประเมินมาตรฐานห้องส้วมสาธารณะ (HAS) ตามเกณฑ์ของกรมอนามัย ประกอบไปด้วย
  - ห้องส้วมชาย 41 ห้อง
  - ห้องส้วมหญิง จำนวน 45 ห้อง

Coliform  
bacteria  
by SI-2

- 2.ด้านการตรวจการปนเปื้อนเชื้อโคลิฟอร์มแบคทีเรียบนวัสดุอุปกรณ์ในห้องส้วม ทั้งหมด 557 ตัวอย่าง ประกอบไปด้วย
  - 2.1 ห้องส้วมชายจำนวน 41 ห้อง โดยป้ายเช็บบน 7 ตัวอย่างต่อจุด ได้แก่ ก๊อกอ่างล้างมือ สายฉีดชำระ บริเวณพื้นห้องส้วม ลูกบิดหรือกลอนประตู ฝารองนั่งชักโครก ที่กดชักโครก และที่กดโถปัสสาวะ รวมเป็น 287 ตัวอย่าง
  - 2.2 ห้องส้วมหญิง จำนวน 45 ห้อง โดยป้ายเช็บบน 6 ตัวอย่างต่อจุด ได้แก่ ก๊อกอ่างล้างมือ สายฉีดชำระ บริเวณพื้นห้องส้วม ลูกบิดหรือกลอนประตู ฝารองนั่งชักโครก และที่กดชักโครก รวมเป็น 270 ตัวอย่าง

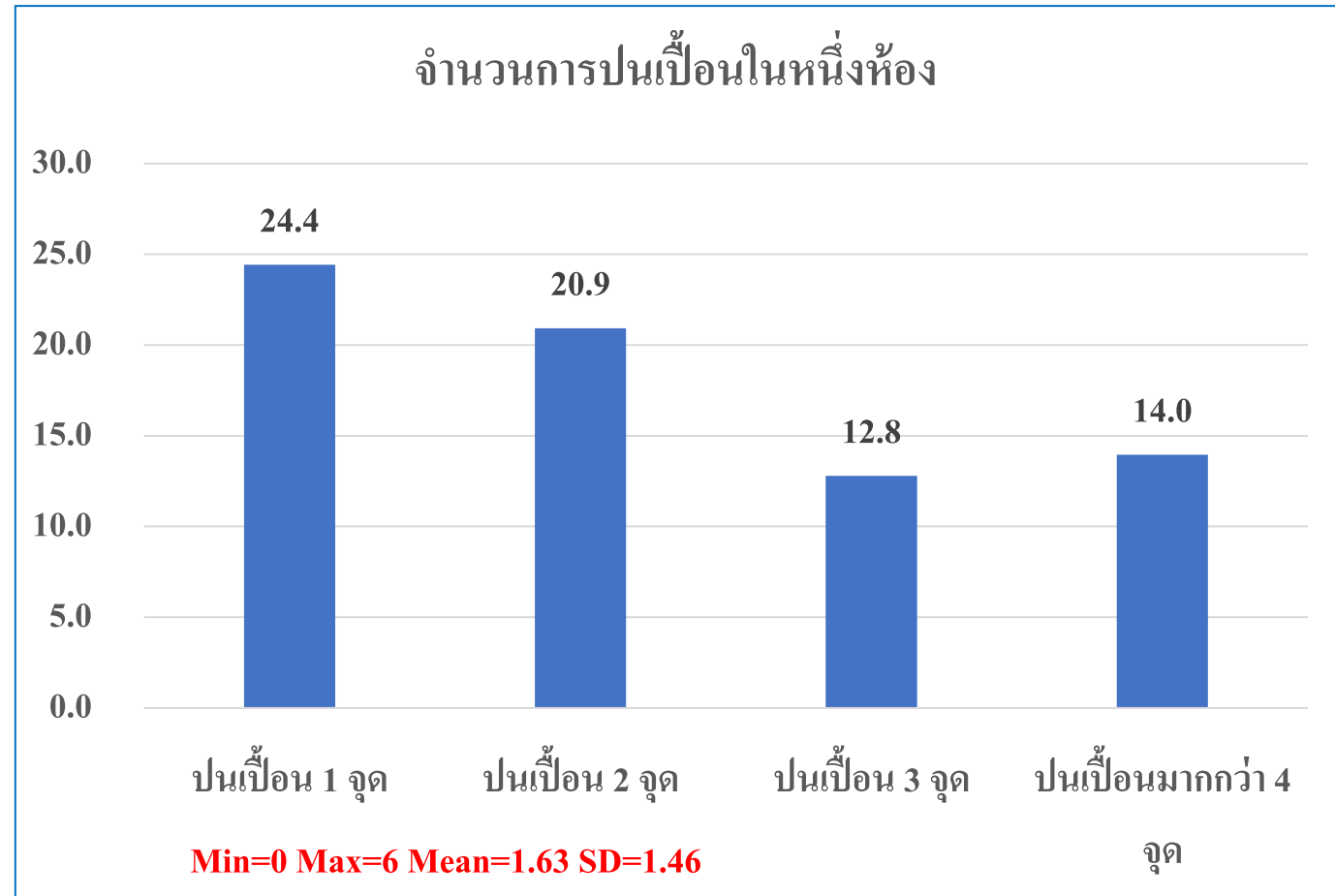
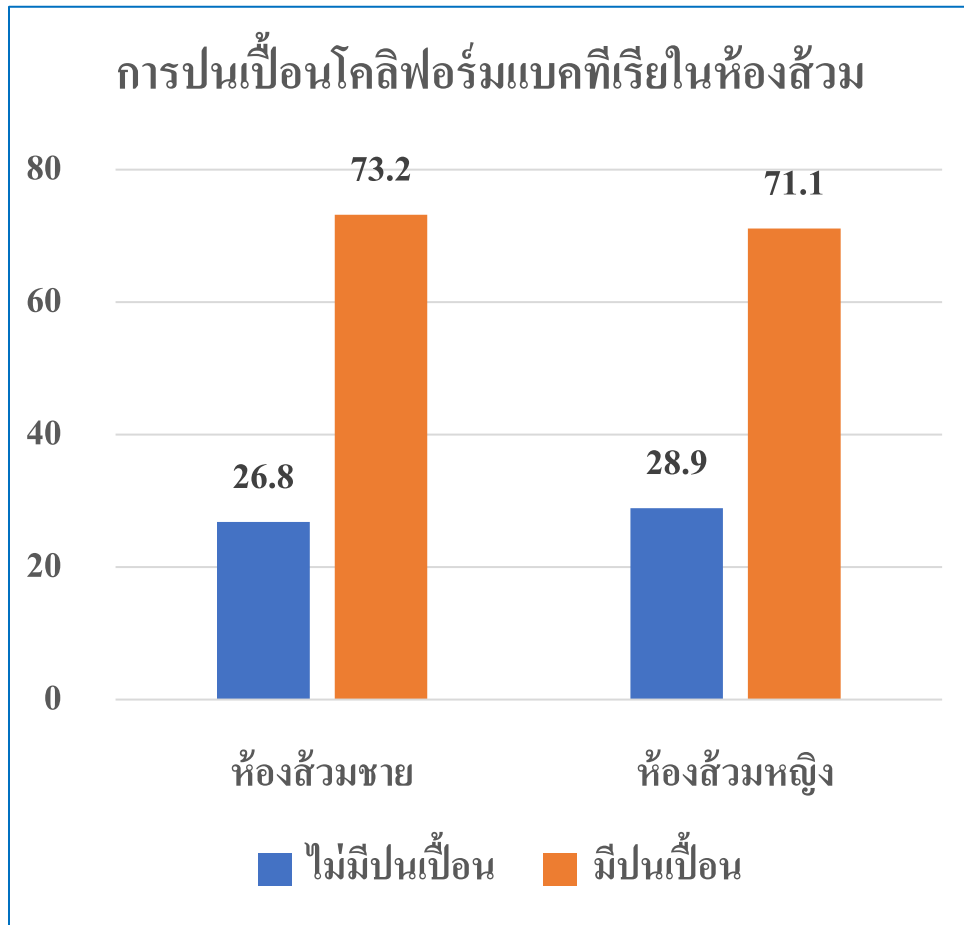
# ผลการวิจัย

## ผลการประเมินมาตรฐานสิ่งแวดล้อม (HAS)



# ผลการวิจัย

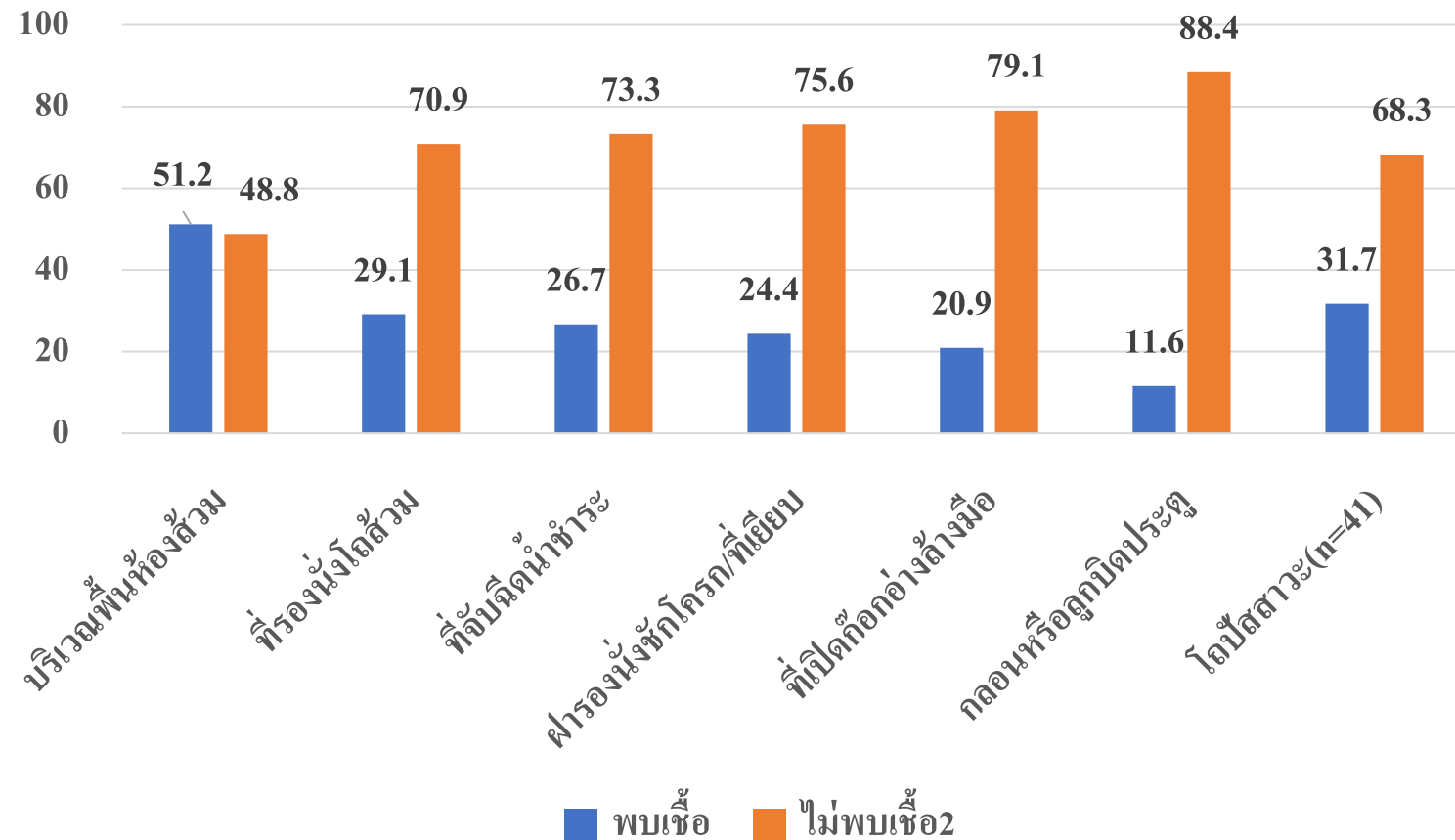
## ผลการตรวจการปนเปื้อนโคลิฟอร์มแบคทีเรียในห้องส้วม



# ผลการวิจัย

## ผลการตรวจการปนเปื้อนโคลิฟอร์มแบคทีเรียในห้องส้วม (ต่อ)

แหล่งสะสมเชื้อโรคในห้องส้วม



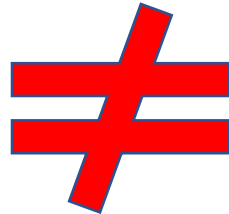
# อภิปรายผล

การประเมินมาตรฐานสิ่งแวดล้อม (HAS) ในภาพรวม 16 ข้อ ห้องส้วมในแผนกผู้ป่วยนอกโรงพยาบาลสกลนครผ่านเกณฑ์มาตรฐานสิ่งแวดล้อม (HAS) ทั้ง 16 ข้อ ร้อยละ 25.6 และไม่ผ่านเกณฑ์ ร้อยละ 74.6

ซึ่งสอดคล้อง



แตกต่างกัน



(สุวิษญาน์ ใจหนิม, 2561) ศึกษามาตรฐานสิ่งแวดล้อมในสถานบริการน้ำมันเชื้อเพลิง พบว่า ผ่านเกณฑ์มาตรฐานสิ่งแวดล้อม (HAS) ร้อยละ 19.23 และไม่ผ่านเกณฑ์ ร้อยละ 80.77

(ลักขณีย์ บุญขาว และนฤมล นามวงษ์, 2562) ซึ่งศึกษาผ่านเกณฑ์มาตรฐานสิ่งแวดล้อม (HAS) ในมหาวิทยาลัยอุบลราชธานี ซึ่งพบว่า ห้องส้วมทั้งหมดในการศึกษาไม่ผ่านมาตรฐานสิ่งแวดล้อม (HAS)

# อภิปรายผล

การปนเปื้อนเชื้อ โคลิฟอร์ม  
แบคทีเรีย พบว่า มีการปนเปื้อนเชื้อ โคลิ  
ฟอร์มแบคทีเรีย จำนวน 62 ห้อง ร้อยละ  
72.1 ซึ่งสอดคล้องไปในทิศทางเดียวกัน  
กับการประเมินมาตรฐานสุขาภิบาล  
(HAS) ที่พบว่าไม่ผ่านเกณฑ์ถึงร้อยละ  
74.6 โดยร่วมหญิงมีการปนเปื้อนน้อยกว่า  
ห้องส้วมชาย คือ ร้อยละ 71.1 และ ร้อยละ  
73.2

แตกต่างกัน  


(สุวิษญาน์ ใจหนิม, 2561) ศึกษา  
มาตรฐานสุขาภิบาลในสถานบริการ  
นํามันเชื้อเพลิง พบว่า หญิงมีการ  
ปนเปื้อนน้อยกว่าห้องส้วมชาย คือ ร้อยละ  
28.21 และ 24.62 ตามลำดับ

# ข้อเสนอแนะ

1

- การพัฒนาสิ่งแวดล้อมในโรงพยาบาลสกลนคร ต้องได้รับความร่วมมือจากผู้มีส่วน ผู้ทำความสะอาด และต้องมีนโยบายที่ชัดเจนจากทีมบริหารโรงพยาบาล การประเมินและควบคุมกำกับสม่ำเสมอจากคณะกรรมการ

2

- ควรมีการตรวจวิเคราะห์การปนเปื้อนทางจุลชีววิทยาเป็นระยะ ๆ เพื่อลดโอกาสการแพร่กระจายของเชื้อก่อโรค และสามารถบ่งชี้ถึงความปลอดภัยทางชีวภาพในการใช้บริการห้องสิ่งแวดล้อมในโรงพยาบาล ให้สามารถเป็นแบบอย่างที่ดีด้านสุขภาพ

3

- ควรมีการดำเนินกิจกรรมหรือโครงการพัฒนาสิ่งแวดล้อม ในหอผู้ป่วยและแผนกอื่น ๆ ในโรงพยาบาล เป็นลักษณะงานวิจัยที่มุ่งหาความสัมพันธ์ระหว่างปัญหาของสิ่งแวดล้อมและพฤติกรรมการใช้ส้วมของผู้ป่วย ญาติ และผู้มาติดต่อราชการในโรงพยาบาลสกลนคร

4

- ในการศึกษาต่อยอดครั้งต่อไปในเรื่องการปนเปื้อนของเชื้อโคลิฟอร์มแบคทีเรีย ควรศึกษาในเชื้อที่ทำให้เกิดโรคชนิดอื่น เช่น Shigella , อี โค ไล เป็นต้น

The image features a white background with decorative elements consisting of various-sized blue squares in the top-left and bottom-right corners. The squares are arranged in a pattern that suggests a grid or a digital interface, with some squares overlapping others. The text 'ขอบคุณค่ะ' is centered in the middle of the page.

**ขอบคุณค่ะ**