



R8WAY
MOPH

แผนพัฒนาระบบบริการสุขภาพ (Service Plan)

สาขาสุขาภพพระสงฆ์ ปีงบประมาณ 2565 -2569 เขตสุขภาพที่ 8



ยุทธศาสตร์ที่ 1 : สร้างการมีส่วนร่วมของ ชุมชน/วัด/และภาคี เครือข่ายในการ
ขับเคลื่อนการพัฒนาวัดส่งเสริมสุขภาพสู่วัดรอบรู้ด้านสุขภาพ



Service Delivery

- การคัดกรองและ ประเมินความเสี่ยง
ด้านสุขภาพ
- การปรับเปลี่ยน พฤติกรรมตามหลัก 3 อ 2ส
- การถวายความรู้ ด้านสุขภาพแก่ พระสงฆ์
สามเณร ญาติโยม
- พระ อสว. พระ นสพ.เป็นผู้นำด้านการ ดูแลสุขภาพ
- พัฒนาศักยภาพ พระ อสว. พระ นสพ. ให้
เป็นผู้สื่อสารส่งเสริม ความรอบรู้ด้าน
สุขภาพและอนามัย สิ่งแวดล้อม
- ให้ชุมชน/โรงเรียน/ อปท.เข้ามามี
ส่วนร่วม ออกแบบในการพัฒนา
วัดส่งเสริมสุขภาพ

ยุทธศาสตร์ที่ 2 : พัฒนาระบบบริหารจัดการและการจัดบริการเพื่อลดเสี่ยง/ ลดโรคและลดการรอคอยให้สอดคล้องกับบริบทพื้นที่

- Service Delivery
 - ติ๊กส่งซ์อาหาร
 - หอผู้ป่วยส่งซ์อาหาร/จัดช่องบริการด่วนพิเศษ (Green Channel) สำหรับพระสงฆ์ สามเณรและแม่ช





R8WAY
MOPH

แผนวาง Service (Node) สาขาสุขภาพพระสงฆ์ ปีงบประมาณ 2565-2569

ยุทธศาสตร์ที่ 3 : พัฒนาระบบการจัดการ ฐานข้อมูลพระสงฆ์ สามเณรและแม่ชี

• Service Delivery

โปรแกรมฐานข้อมูลวัดส่งเสริม
สุขภาพและพระคิลาณุปัฎฐาก
(MOOC ANAMAI)



แผนคน Service (Node) สาขาสุขาภาพพระสงฆ์

ยุทธศาสตร์ที่ 1

1. พัฒนาบุคลากร/
ทีมสหวิชาชีพให้มี
จำนวนเพียงพอและ
พร้อมต่อการเปิด
ให้บริการ
2. พระคิลานุปัฏฐาก
(พระ อสว.) เป็นผู้ดูแล
ด้านการดูแลสุขภาพ
ครอบคลุมทุกตำบล
เป้าหมาย: สสจ.ทุกแห่ง
ศูนย์อนามัยที่ 8
สสจ.ทุกแห่ง

ยุทธศาสตร์ที่ 2

1. พัฒนาบุคลากร/
ทีมสหวิชาชีพให้มี
จำนวนเพียงพอและ
พร้อมต่อการเปิด
ให้บริการ
2. จัดหา/พัฒนา
ศักยภาพบุรุษพยาบาล
ประจำหอผู้ป่วยสงฆ์
อาหาร

ยุทธศาสตร์ที่ 3

1. พัฒนาศักยภาพทีมIT
ในการใช้โปรแกรม
ฐานข้อมูล
วัดส่งเสริมสุขภาพและ
พระคิลานุปัฏฐาก
(MOOC ANAMAI)



ระบบบริการ :Service Delivery

ระดับหน่วยบริการ A

- ตรวจประเมินและคัดกรองสุขภาพพระสงฆ์ สามเณรและแม่ชีทุกรูป
- มีศูนย์ DPAC ในการปรับเปลี่ยนพฤติกรรมสุขภาพใช้รูปแบบ 3อ 2ส.
- มีระบบช่องทางด่วนพิเศษสำหรับพระสงฆ์ สามเณรและแม่ชี (Green channal)
- มีวัตรอบรู้ด้านสุขภาพ เพื่อเป็นศูนย์เรียนรู้ ด้านสุขภาพ
- มีรับ-ส่งต่อวินิจฉัย รักษาพระป่วยที่มีภาวะแทรกซ้อนที่ซับซ้อน
- การดูแลพระสงฆ์ผู้ป่วยระยะสุดท้าย Long Term Care

ระดับหน่วยบริการ S

- ตรวจประเมินและคัดกรองสุขภาพ พระสงฆ์ สามเณร และ แม่ชีทุกรูป
- พัฒนาศูนย์ DPAC ในการปรับเปลี่ยนพฤติกรรมสุขภาพใช้ รูปแบบ 3อ 2ส.
- มีระบบช่องทางด่วนพิเศษสำหรับพระสงฆ์ สามเณรและแม่ ชี (Green channal)
- มีรับ-ส่งต่อวินิจฉัย รักษาพระป่วย

ระดับหน่วยบริการ M

- ตรวจประเมินและคัดกรองสุขภาพ พระสงฆ์ สามเณรและแม่ชีทุกรูป
- พัฒนาศูนย์ DPAC ในการปรับเปลี่ยนพฤติกรรมสุขภาพใช้รูปแบบ 3อ 2ส.
- มีระบบช่องทางด่วนพิเศษสำหรับพระสงฆ์ สามเณรและแม่ชี (Green channal)
- มีรับ-ส่งต่อวินิจฉัย รักษาพระป่วย

ระดับหน่วยบริการ F

- ตรวจประเมินและคัดกรองสุขภาพ พระสงฆ์ สามเณร และ แม่ชีทุกรูป
- พัฒนาศูนย์ DPAC ในการปรับเปลี่ยนพฤติกรรมสุขภาพใช้ รูปแบบ 3อ 2ส. - มีระบบช่องทางด่วนพิเศษสำหรับพระสงฆ์ สามเณรและแม่ ชี (Green channal)
- มีรับ-ส่งต่อวินิจฉัย รักษาพระป่วย

ระดับหน่วยบริการ P

- ตรวจประเมินและคัดกรองสุขภาพ พระสงฆ์ สามเณร และ แม่ชีทุกรูป
- จัดตั้งศูนย์ DPAC เพื่อการปรับเปลี่ยนพฤติกรรมสุขภาพใช้ รูปแบบ 3อ 2ส โดยเน้นการ ปรับเปลี่ยนพฤติกรรมสุขภาพ กลุ่มเสี่ยง ให้ความรู้ในการจัดการสุขภาพด้วยตนเอง
- การคัดกรองภาวะแทรกซ้อนในกลุ่มป่วย



R8WAY
MOPH

- พยาบาลวิชาชีพ / บุคลากรทางการแพทย์
- สหวิชาชีพ
- พระคิลานุปัฏฐาก
- อสม.เชี่ยวชาญ 3 คน/หมู่บ้าน

P

- บุรุษพยาบาล/พยาบาลวิชาชีพ
- นักกายภาพบำบัด - นักโภชนาการ
- นักวิชาการสาธารณสุข/จพ.สาธารณสุข
- บุคลากรทางการแพทย์
- พระคิลานุปัฏฐาก - จิตอาสา

A

- บุรุษพยาบาล/พยาบาลวิชาชีพ
- นักกายภาพบำบัด
- นักโภชนาการ
- นักวิชาการสาธารณสุข/จพ.สาธารณสุข
- บุคลากรทางการแพทย์
- พระคิลานุปัฏฐาก
- จิตอาสา

S

บุคลากรด้านสุขภาพ :
Health work force

F

- พยาบาลวิชาชีพ / นักกายภาพบำบัด
- นักโภชนาการ
- นักวิชาการสาธารณสุข/จพ.สาธารณสุข
- สหวิชาชีพ
- พระคิลานุปัฏฐาก

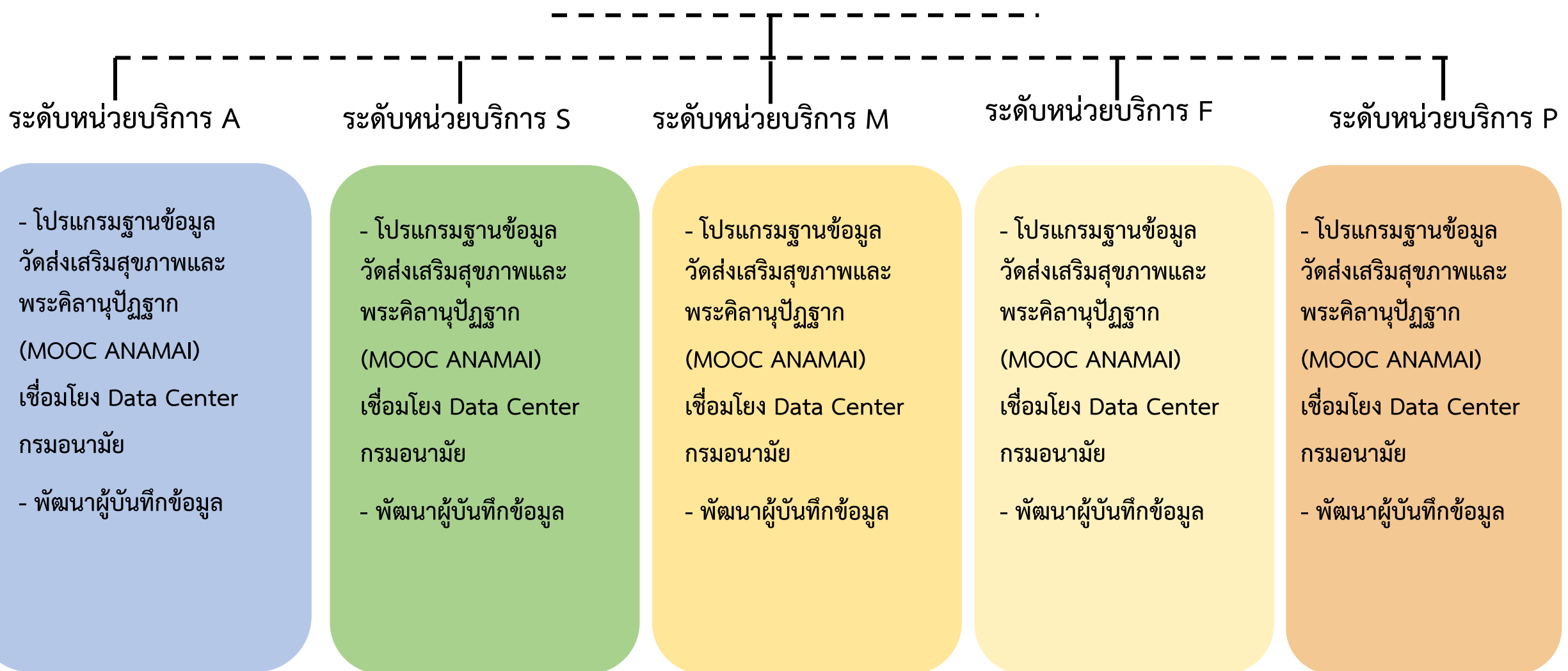
M

- บุรุษพยาบาล/พยาบาลวิชาชีพ
- นักกายภาพบำบัด
- นักโภชนาการ
- นักวิชาการสาธารณสุข/จพ.สาธารณสุข
- บุคลากรทางการแพทย์
- พระคิลานุปัฏฐาก



แผนพัฒนาระบบบริการสุขภาพ (Service Plan) สาขาสุขาภพพระสงฆ์ ปีงบประมาณ 2565-2569

ระบบข้อมูล ข่าวสาร: HEALTH SYSTEM INFORMATION



เทคโนโลยีทางการแพทย์: Drug&Equipment

ระดับหน่วยบริการ A

- มีเครื่องตรวจวัดปริมาณน้ำตาลในเลือด
- มีเครื่องวัดความดันโลหิต
- มีเครื่องชั่งน้ำหนัก/วัดส่วนสูงที่ได้มาตรฐาน
- calibrate เครื่องมือทุกปี

ระดับหน่วยบริการ S

- มีเครื่องตรวจวัดปริมาณน้ำตาลในเลือด
- มีเครื่องวัดความดันโลหิต
- มีเครื่องชั่งน้ำหนัก/วัดส่วนสูงที่ได้มาตรฐาน
- calibrate เครื่องมือทุกปี

ระดับหน่วยบริการ M

- มีเครื่องตรวจวัดปริมาณน้ำตาลในเลือด
- มีเครื่องวัดความดันโลหิต
- มีเครื่องชั่งน้ำหนัก/วัดส่วนสูงที่ได้มาตรฐาน
- calibrate เครื่องมือทุกปี

ระดับหน่วยบริการ F

- มีเครื่องตรวจวัดปริมาณน้ำตาลในเลือด
- มีเครื่องวัดความดันโลหิต
- มีเครื่องชั่งน้ำหนัก/วัดส่วนสูงที่ได้มาตรฐาน
- calibrate เครื่องมือทุกปี

ระดับหน่วยบริการ P

- มีเครื่องตรวจวัดปริมาณน้ำตาลในเลือด
- มีเครื่องวัดความดันโลหิต
- มีเครื่องชั่งน้ำหนัก/วัดส่วนสูงที่ได้มาตรฐาน
- calibrate เครื่องมือทุกปี



แผนพัฒนาระบบบริการสุขภาพ (Service Plan) สาขาสุขาภพพระสงฆ์ ปีงบประมาณ 2565-2569

ค่าใช้จ่ายด้านสุขภาพ: HEALTH SYSTEM FINANCING

ระดับหน่วยบริการ A

ระดับหน่วยบริการ S

ระดับหน่วยบริการ M

ระดับหน่วยบริการ F

ระดับหน่วยบริการ P

- การบริหารงบประมาณ
- งบส่งเสริมสุขภาพและป้องกันโรคที่แก้ไข
- ปัญหาระดับพื้นที่ (P&P Area Base Service) ของสปสช.
- หลักประกันสุขภาพ
- ประกันสังคม
- การบริหารงบประมาณ

- การบริหารงบประมาณ
- งบส่งเสริมสุขภาพและป้องกันโรคที่แก้ไข
- ปัญหาระดับพื้นที่ (P&P Area Base Service) ของสปสช.
- หลักประกันสุขภาพ
- ประกันสังคม

- การบริหารงบประมาณ
- งบส่งเสริมสุขภาพและป้องกันโรคที่แก้ไข
- ปัญหาระดับพื้นที่ (P&P Area Base Service) ของสปสช.
- หลักประกันสุขภาพ
- ประกันสังคม

- การบริหารงบประมาณ
- งบส่งเสริมสุขภาพและป้องกันโรคที่แก้ไข
- ปัญหาระดับพื้นที่ (P&P Area Base Service) ของสปสช.
- หลักประกันสุขภาพ
- ประกันสังคม

- การบริหารงบประมาณ
- งบส่งเสริมสุขภาพและป้องกันโรคที่แก้ไข
- ปัญหาระดับพื้นที่ (P&P Area Base Service) ของสปสช.
- หลักประกันสุขภาพ
- ประกันสังคม
- เงินบำรุงของหน่วยบริการ
- เงินบริจาค



ภาวะผู้นำและการอภิบาลระบบ :LEADERSHIP/GOVERNANCE

ระดับหน่วยบริการ A

- Service Plan สุขภาพพระสงฆ์ เขต
- คณะทำงานขับเคลื่อนการเข้าถึงบริการสิทธิหลักประกันสุขภาพแห่งชาติของพระสงฆ์ในพื้นที่ระดับเขต/จังหวัด
- การดำเนินงาน ควบคุมกำกับ ติดตามความก้าวหน้า

ระดับหน่วยบริการ S

- Service Plan สุขภาพพระสงฆ์ เขต
- คณะทำงานขับเคลื่อนการเข้าถึงบริการสิทธิหลักประกันสุขภาพแห่งชาติของพระสงฆ์ในพื้นที่ระดับเขต/จังหวัด
- การดำเนินงาน ควบคุมกำกับ ติดตาม ความก้าวหน้า

ระดับหน่วยบริการ M

- Service Plan สุขภาพพระสงฆ์ เขต
- คณะทำงานขับเคลื่อนการเข้าถึงบริการสิทธิหลักประกันสุขภาพแห่งชาติของพระสงฆ์ในพื้นที่ระดับเขต/จังหวัด
- การดำเนินงาน ควบคุมกำกับ ติดตาม ความก้าวหน้า

ระดับหน่วยบริการ F

- Service Plan สุขภาพพระสงฆ์ เขต
- คณะทำงานขับเคลื่อนการเข้าถึงบริการสิทธิหลักประกันสุขภาพแห่งชาติของพระสงฆ์ในพื้นที่ระดับเขต/จังหวัด
- การดำเนินงาน ควบคุมกำกับ ติดตาม ความก้าวหน้า

ระดับหน่วยบริการ P

- Service Plan สุขภาพพระสงฆ์ เขต
- คณะทำงานขับเคลื่อนการเข้าถึงบริการสิทธิหลักประกันสุขภาพแห่งชาติของพระสงฆ์ในพื้นที่ระดับเขต/จังหวัด
- การดำเนินงาน ควบคุมกำกับ ติดตาม ความก้าวหน้า



การมีส่วนร่วม : Participation

ระดับหน่วยบริการ A

- พระคิลานุปัฏฐาก/ ผู้ดูแลผู้ป่วย / care giver
- พระสงฆ์ป่วยและญาติ
- มัคคทายกวัด / อสม.
- บูรณาการความร่วมมือ
- ชุมชนร่วมเป็นเครือข่าย

ระดับหน่วยบริการ S

- พระคิลานุปัฏฐาก/ ผู้ดูแลผู้ป่วย / care giver
- พระสงฆ์ป่วยและญาติ
- มัคคทายกวัด / อสม.
- บูรณาการความร่วมมือ
- ชุมชนร่วมเป็นเครือข่าย

ระดับหน่วยบริการ M

- พระคิลานุปัฏฐาก/ ผู้ดูแลผู้ป่วย / care giver
- พระสงฆ์ป่วยและญาติ
- มัคคทายกวัด / อสม.
- บูรณาการความร่วมมือ
- ชุมชนร่วมเป็นเครือข่าย

ระดับหน่วยบริการ F

- พระคิลานุปัฏฐาก/ ผู้ดูแลผู้ป่วย / care giver
- พระสงฆ์ป่วยและญาติ
- มัคคทายกวัด / อสม.
- บูรณาการความร่วมมือ
- ชุมชนร่วมเป็นเครือข่าย

ระดับหน่วยบริการ P

- พระคิลานุปัฏฐาก/ ผู้ดูแลผู้ป่วย / care giver
- พระสงฆ์ป่วยและญาติ
- มัคคทายกวัด / อสม.
- บูรณาการความร่วมมือ
- ชุมชนร่วมเป็นเครือข่าย



R8WAY
MOPH

THANK YOU