

แผนพัฒนาระบบบริการ (Service Plan) สาขา Long Term Care แผน 5 ปี



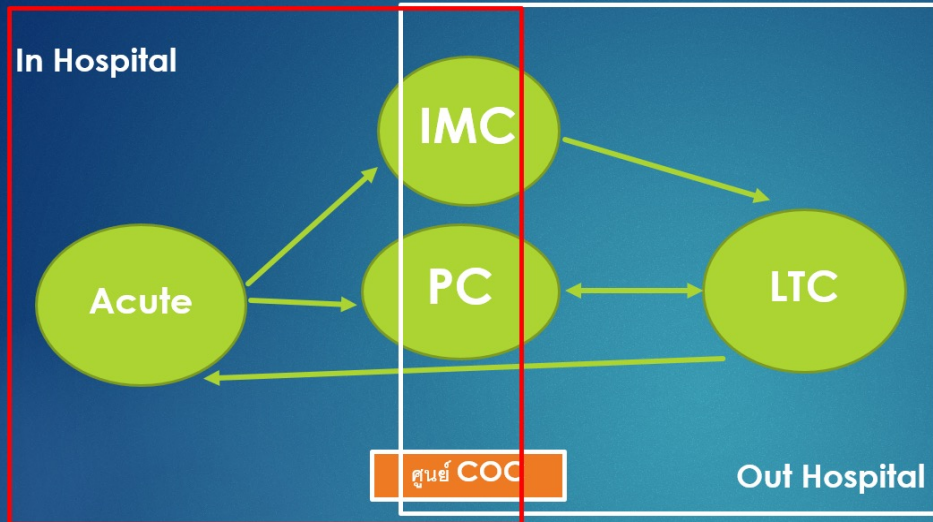
นายแพทย์จรุงธรรม ขันดี
รองผู้อำนวยการด้านการแพทย์ โรงพยาบาลนครพนม
18 มีนาคม 2565

ปีงบประมาณ 2565

บริบทของ Service Plan LTC เขตสุขภาพที่ 8

Problem :

ผู้ป่วย LTC ทุกกลุ่มยังเข้าถึงบริการไม่เท่าเทียม / อุปกรณ์เครื่องมือให้ยืมใช้ไม่เพียงพอ/
Program LTC ที่ให้ไม่ตอบสนองผู้ใช้งาน / บุคลากรเปลี่ยนผู้รับผิดชอบงาน



Strategy

กลยุทธ์

Smart COC

1. Seamless
2. Material / Equipment
3. Access to LTC Home Service
4. Role model for learning center
5. Team work

Goal :

1. ผู้ป่วยระยะยาวทุกกลุ่มโรคทุกกลุ่มวัยสามารถเข้าถึงบริการสาธารณสุขเท่าเทียม
2. ผู้ดูแล และครอบครัวสามารถจัดการภาวะสุขภาพผู้ป่วยระยะยาวเบื้องต้นได้
3. ผู้ป่วยระยะยาวมีคุณภาพชีวิตที่ดี

KPI

- เยี่ยม B3-B4 ตามเกณฑ์
- ร้อยละการเกิดภาวะแทรกซ้อน B3
- ร้อยละการเปลี่ยนเตียงจาก Bed 3 เป็น Bed2 และ Bed 1

Care Manager และ Caregiver

เขตสุขภาพที่ 8

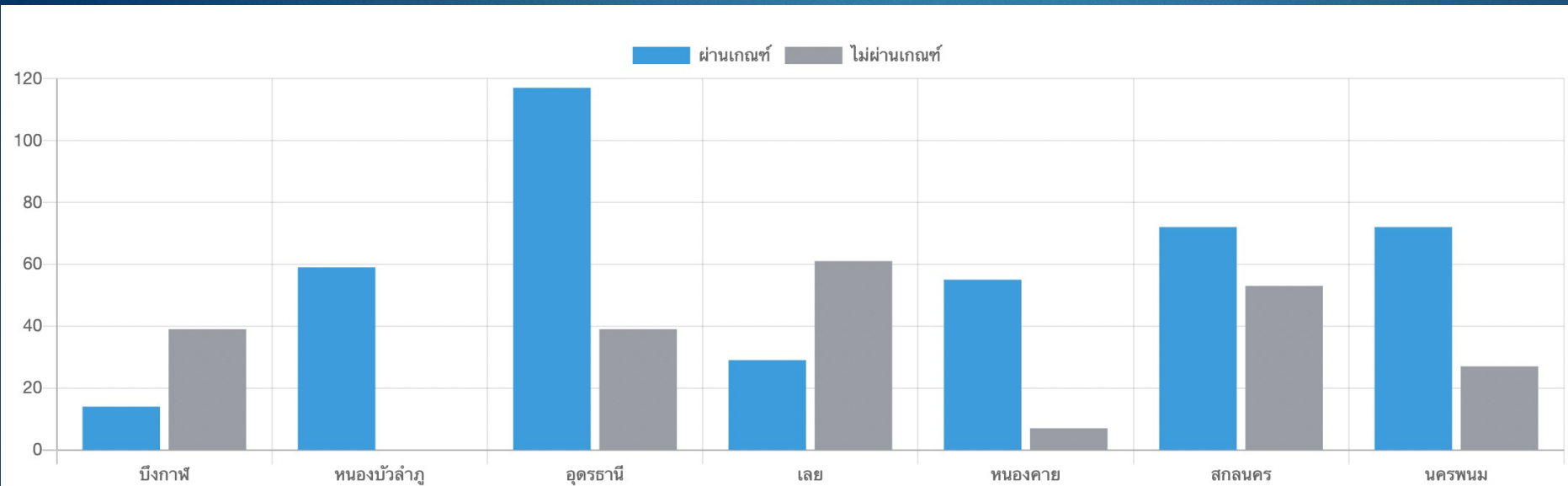
จำนวน Care Manager และ Caregiver เขตสุขภาพที่ ๘

จังหวัด	CM ทั้งหมด	อบรมฟื้นฟู ปีงบประมาณ ๖๔	อบรม CM ใหม่ ปีงบประมาณ ๖๔	เกษียณ/ลาออก/เสียชีวิต/เปลี่ยนงาน	จำนวน CM ที่ขาด	CG ทั้งหมด
อุดรธานี	๓๐๕	๔๔	๒๘	๔๑	๒๑	๒,๑๕๙
หนองบัวลำภู	๑๐๗	๑๔	๗	๘	๕	๙๕๖
เลย	๑๕๘	๑๙	๑๕	๑๒	๑๒	๑,๑๙๕
หนองคาย	๑๑๐	๑๒	๘	๑๔	๑๒	๑,๔๙๗
บึงกาฬ	๙๕	๑	๑๙	๙	-	๗๑๐
สกลนคร	๒๒๔	๑๙	๑๖	๑๓	๑๓	๑,๖๙๒
นครพนม	๒๑๓	๒๙	๑๕	๒๘	๑๑	๑,๘๙๐
รวม	๑,๒๑๒	๑๓๘	๑๐๘	๑๒๕	๗๔	๑๐,๐๙๙

ข้อมูลจากศูนย์อนามัยที่ ๘

การมีส่วนร่วมขององค์กรภายนอก

เขตสุขภาพที่ 8



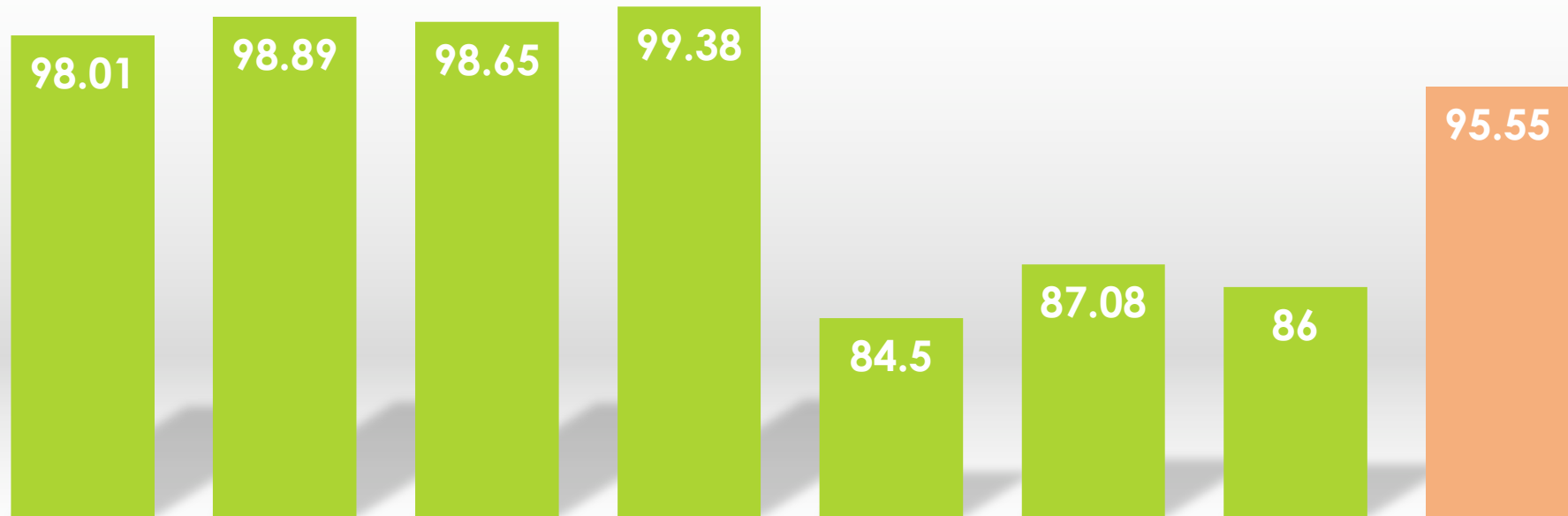
จังหวัด	ทั้งหมด	ผ่าน	ไม่ผ่าน	องค์กรประกอบที่ไม่ผ่าน					
				1	2	3	4	5	6
บึงกาฬ	53	14	39	38	39	39	39	39	39
หนองบัวลำภู	59	59	0	0	0	0	0	0	0
อุดรธานี	156	117	39	39	39	39	39	39	39
เลย	90	29	61	61	61	61	61	61	60
หนองคาย	62	55	7	7	7	7	7	7	7
สกลนคร	125	72	53	51	53	53	52	53	53
นครพนม	99	72	27	27	27	26	27	27	27
รวม	644	418	226	223	226	225	225	226	225

- ร้อยละต่ำบิลที่เข้าร่วมระบบ
LTC = 77.80
- ร้อยละต่ำบิลที่ผ่านเกณฑ์
LTC = 64.91

ผลการดำเนินงานตามตัวชี้วัด

ร้อยละผู้ป่วยเตียงประเภทที่ 3 และ เตียงประเภทที่ 4 (PALLIATIVE CARE) ได้รับการเยี่ยมบ้านตามเกณฑ์ ปีงบประมาณ 64

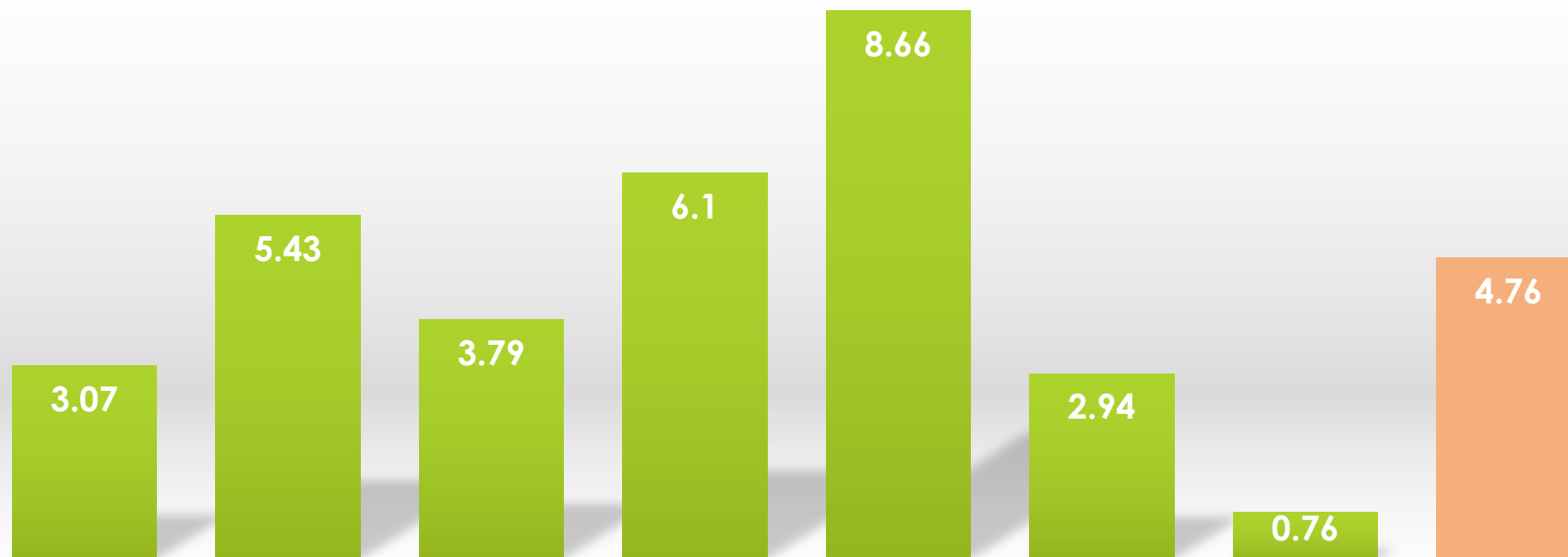
เป้าหมาย \geq ร้อยละ 85



	นครพนม	เลย	หนองบัวลำภู	อุตรธานี	หนองคาย	สกลนคร	บึงกาฬ	เฉลี่ยรวม
■ เป้าหมาย	2267	2430	1184	5287	555	3003	700	15426
■ ผลการดำเนินงาน	2222	2403	1168	5262	469	2615	601	14740

ร้อยละการเกิดภาวะแทรกซ้อนของผู้ป่วยเตียงประเภทที่ 3 ในปีงบประมาณ 64

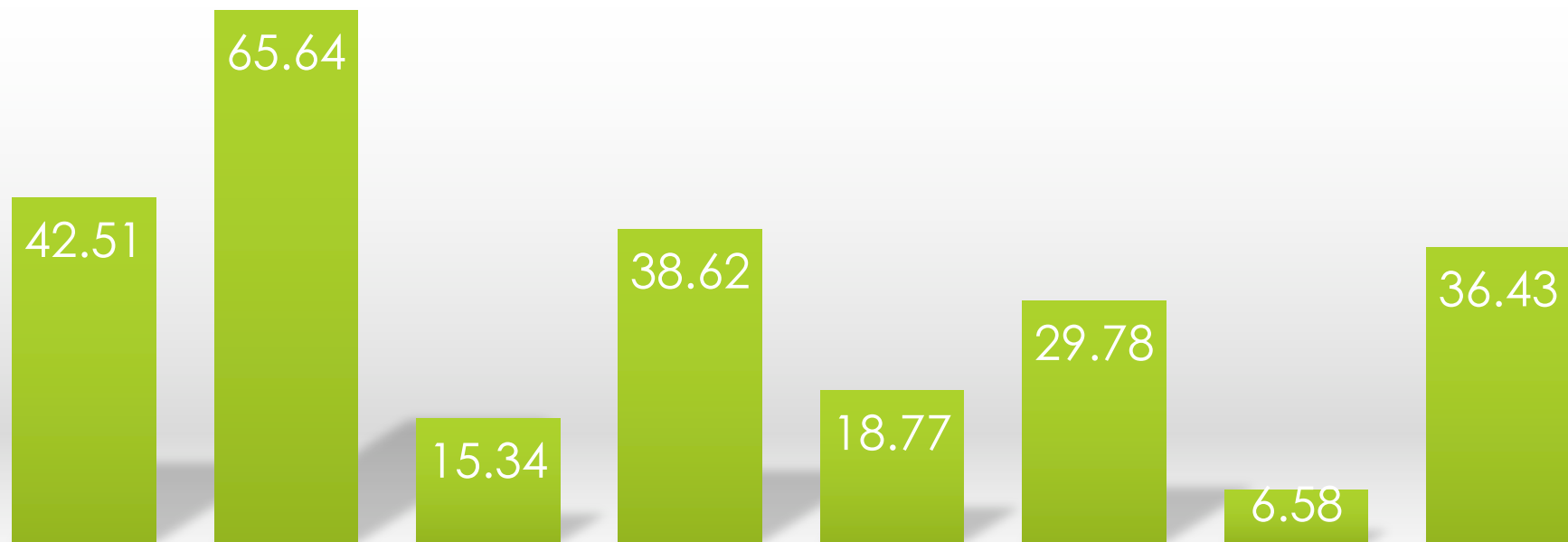
เป้าหมาย < ร้อยละ 20



	นครพนม	เลย	หนองบัวลำภู	อุดรธานี	หนองคาย	สกลนคร	บึงกาฬ	เฉลี่ยรวม
■ เป้าหมาย	1435	2430	580	3851	277	1837	395	10805
■ ผลการดำเนินงาน	44	132	22	235	24	54	3	514

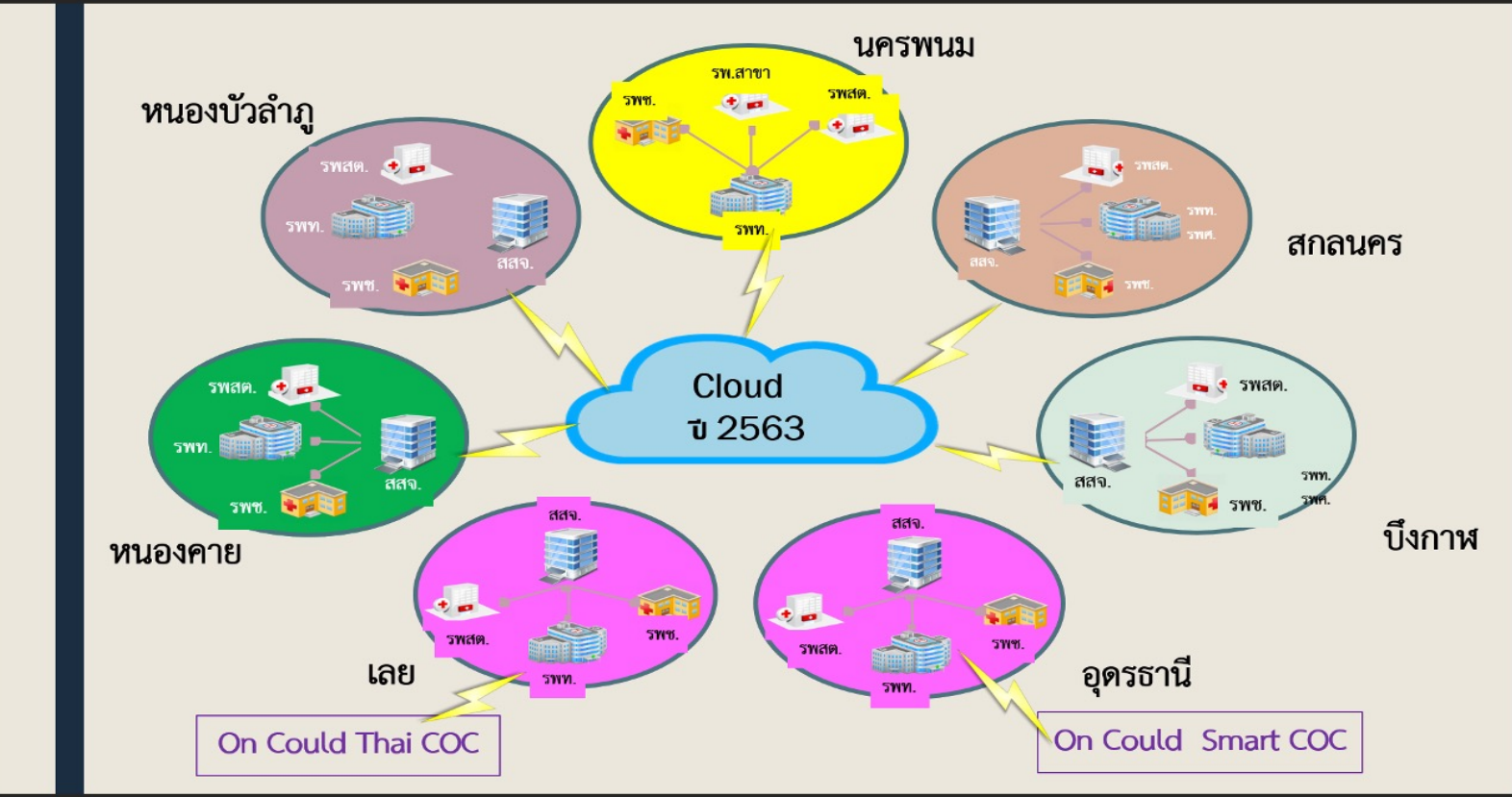
ร้อยละการเปลี่ยนประเภทเตียงจากเตียง 3 ภายหลังจากจำหน่าย ออกจากโรงพยาบาล และออกเยี่ยมบ้านในปีงบประมาณ 65

เป้าหมาย ร้อยละ ≥ 20



	นครพนม	เลย	หนองบัวลำภู	อุดรธานี	หนองคาย	สกลนคร	บึงกาฬ	เฉลี่ยรวม
■ เป้าหมาย	1435	876	580	3949	277	1837	395	9349
■ ผลการดำเนินงาน	610	557	89	1525	52	547	26	3406

การเพิ่มศักยภาพโปรแกรมระยะยาว Long Term Care On Cloud สามารถดำเนินการแล้วเสร็จทั้ง ๕ จังหวัด และเชื่อมโยงข้อมูลการส่งต่อเพื่อการเยี่ยม หลัง LTC On Cloud แล้วโปรแกรมยังต้องปรับปรุงในเรื่องของการรายงานข้อมูล และการลงบันทึกข้อมูลที่ตอบสนองความต้องการของผู้ใช้มากยิ่งขึ้น



แผนพัฒนาระบบบริการสุขภาพ สาขาการดูแลระยะยาว (Long Term Care)

แผนปี ๒๕๖๕

รพ. ระดับ	Smart COC (ศูนย์ดูแลต่อเนื่องคุณภาพ)	เครื่องมือมีระบบ บำรุงรักษา (ศูนย์เครื่องมือ)	ระบบนิเทศติดตาม/ ประเมิน (จังหวัด)
A	√	√	√
S	√	√	√
M1	-	-	√
M2	-	-	√
F1	-	-	√
F2	-	-	√
F3	-	-	√

- พัฒนา Smart COC (ศูนย์ดูแลต่อเนื่องคุณภาพ)
- ดำเนินการ Program LTC on cloud ให้ครอบคลุม และปรับใช้งานให้เหมาะสมกับผู้ใช้

บูรณาการร่วมกับศูนย์อนามัยที่ ๘

- อบรมฟื้นฟูความรู้ CM จำนวน 89 คน
เป้า 320 คน คิดเป็นร้อยละ 27.5
(ดำเนินการวันที่ 28-30 พ.ย. 64)
- อบรม CM รายใหม่ 70 คน (ดำเนินการเดือนเมษายน)
(งบประมาณสนับสนุนจาก ศอ.8)

แผนพัฒนาระบบบริการสุขภาพ สาขาการดูแลระยะยาว (Long Term Care)

แผน ๕ ปี (๒๕๖๕ - ๒๕๖๙)

เป้าหมาย	ตำแหน่ง	ปี	แผนครุภัณฑ์
Smart COC (ศูนย์ดูแลต่อเนื่องคุณภาพ)	A, S	65	Home Ventilator
	M1, M2	66	
	F1, F2	67 , 68	
	F3	69	

แผนครุภัณฑ์ Home Ventilator

หนองคาย (S) ปี 65,67,69 = 3 เครื่อง
 ท่าบ่อ (M2) ปี 66 = 1 เครื่อง
 โพนพิสัย (M2) ปี 66 = 1 เครื่อง

บึงกาฬ (S) ปี 65,67,70 = 3 เครื่อง
 เซกา (M2) ปี 66 = 1 เครื่อง

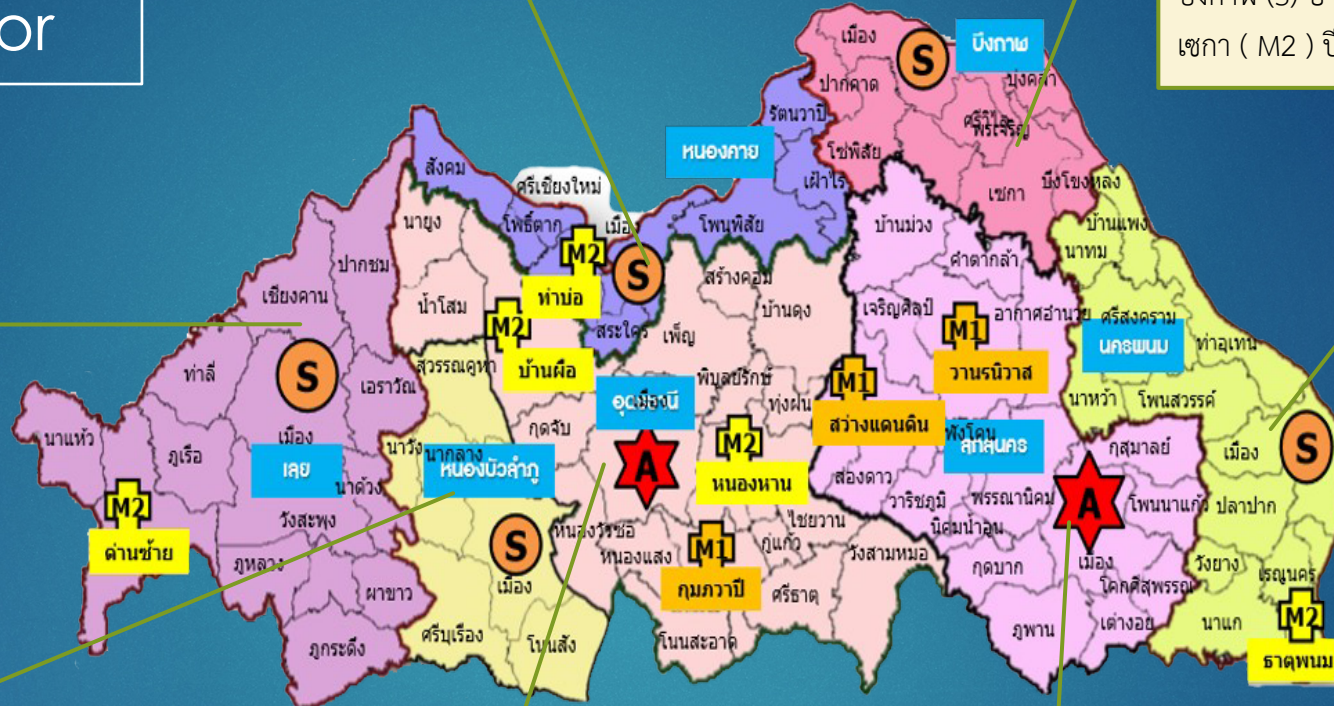
เลย (S) ปี 65,67,70 = 3 เครื่อง
 เชียงคาน (M2) ปี 66 = 1 เครื่อง
 ด่านซ้าย (M2) ปี 66 = 1 เครื่อง
 ด่านซ้าย (M2) ปี 66 = 1 เครื่อง

นครพนม (S) ปี 65,67,70 = 3 เครื่อง
 ธาตุพนม (M2) ปี 66 = 1 เครื่อง
 ศรีสงคราม (M2) ปี 66 = 1 เครื่อง

หนองบัวลำภู (S) ปี 65,67,70 = 3 เครื่อง
 หนองบัวลำภู (S) 66 = 1 เครื่อง

อุดรธานี (A) ปี 65-70 = 6 เครื่อง
 กุมภวาปี (S) ปี 67,70 = 2 เครื่อง
 บ้านดุง (M2) ปี 66 = 1 เครื่อง
 เพ็ญ (M2) ปี 66 = 1 เครื่อง

สกลนคร (A) ปี 65-70 = 6 เครื่อง
 พังโคน (M2) ปี 66-70 = 5 เครื่อง
 วานรนิวาส (M2) ปี 65-70 = 6 เครื่อง
 สว่างแดนดิน (M2) ปี 66 = 1 เครื่อง





Thank You for Your Attention