

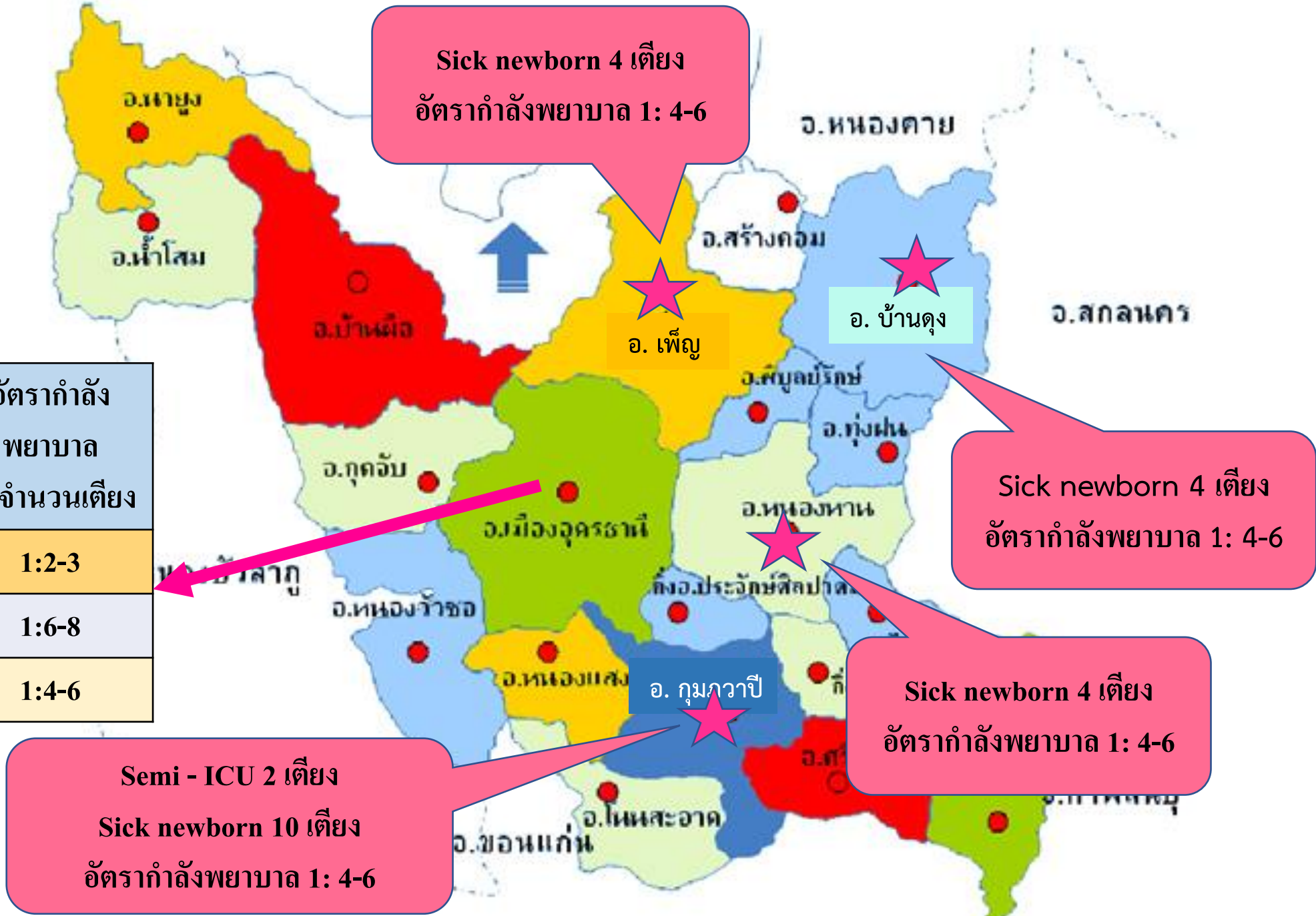
Excellent Newborn Udonthani Hospital



โรงพยาบาลอุดรธานี
Udonthani Hospital



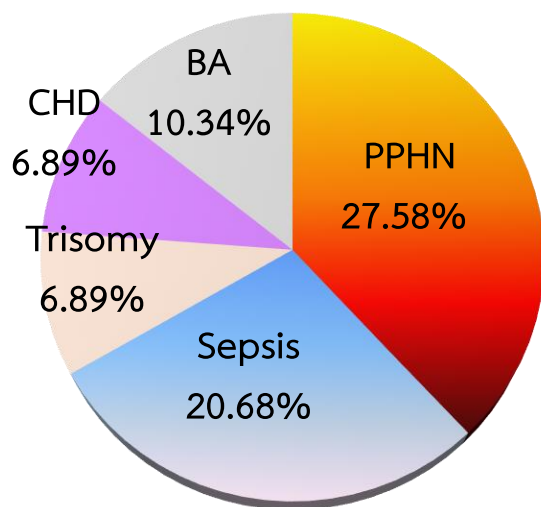
โรงพยาบาล อุดรธานี	จำนวน เตียง	อัตรากำลัง พยาบาล ต่อจำนวนเตียง
NICU	12	1:2-3
SB	24	1:6-8
Semi-ICU	10	1:4-6



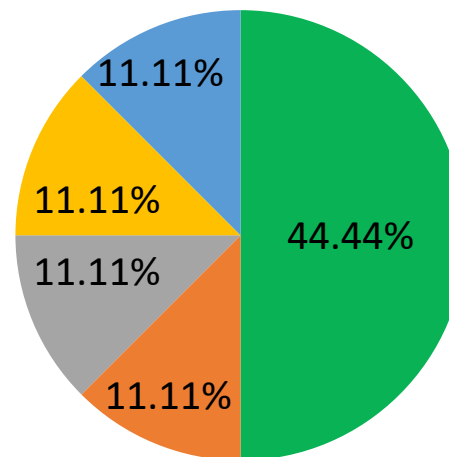
อัตราการตายทารกแรกเกิด อายุ ≤ 28 วัน

ตัวชี้วัด	KPI	2561	2562	2563	2564	2565
อัตราตาย ร.พ.อุตรธานี	< 6 ต่อ 1,000 การเกิดมีชีพ	6.48	6.79	4.56	4.39	4.64
อัตราตาย จังหวัดอุตรธานี	< 3.6 ต่อ 1,000 การเกิดมีชีพ	3.65	3.05	2.56	2.34	3.63

สาเหตุ
dead ปี
2564



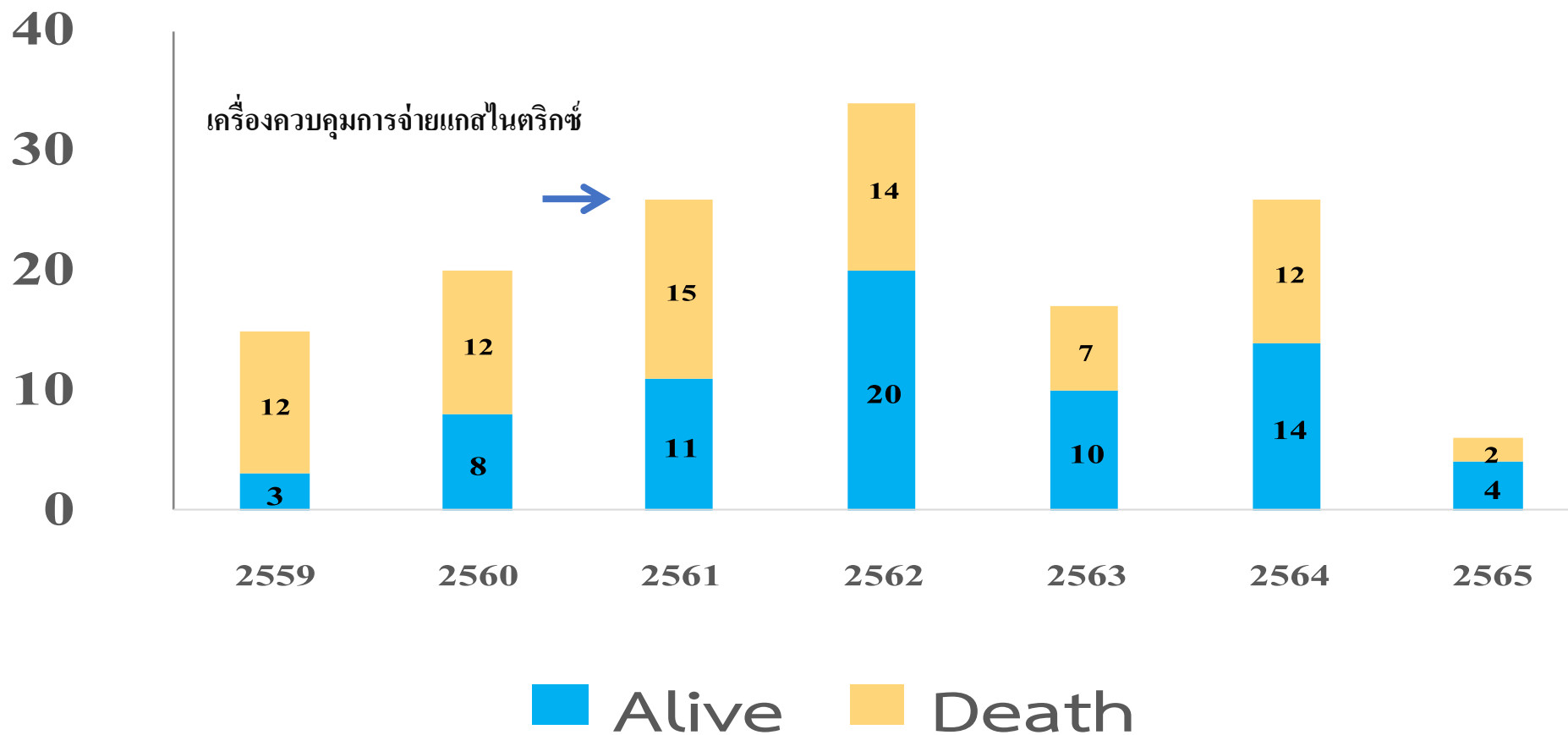
สาเหตุ
dead ปี
2565



- sepsis
- anomaly
- BA
- Pulmonary heamorrhage
- Cardiac failure

การพัฒนาที่สำคัญ ➔ PPHN

Mortality rate 83 % ➔ 46 %



เครื่องควบคุมการจ่ายแก๊สไนตริกซ์ No.1

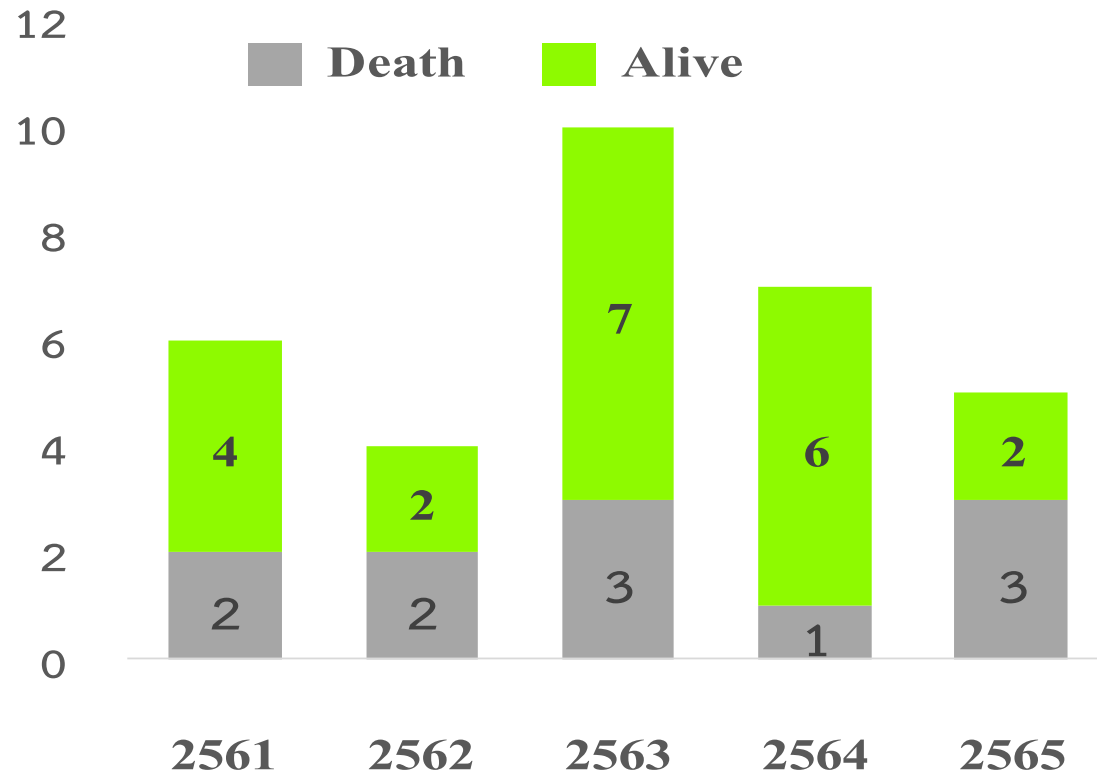


No.2



การพัฒนาที่สำคัญ → Therapeutic hypothermia

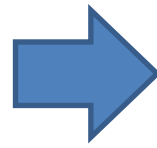
จำนวนผู้ป่วย (คน)



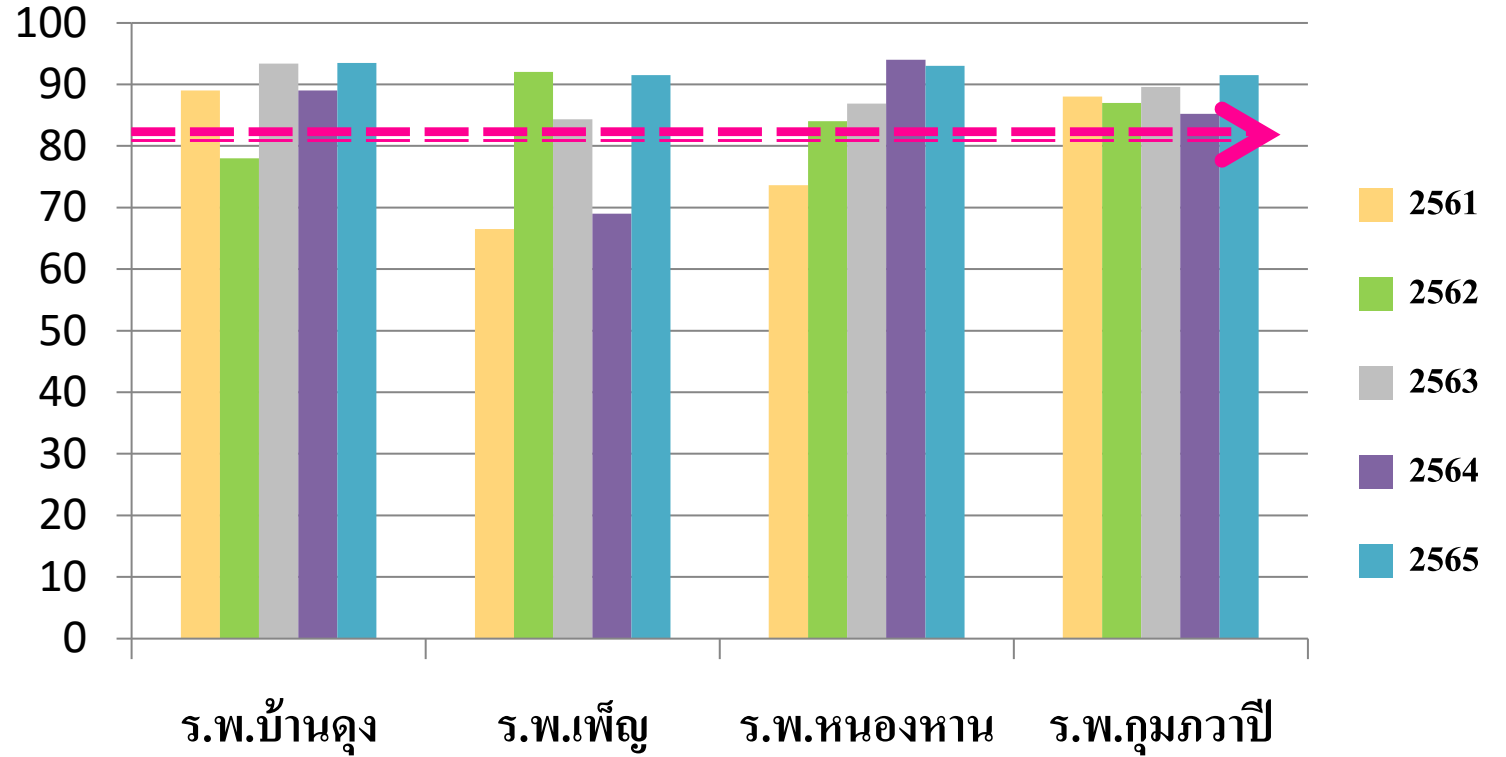
Survival rate 50 - 85 %



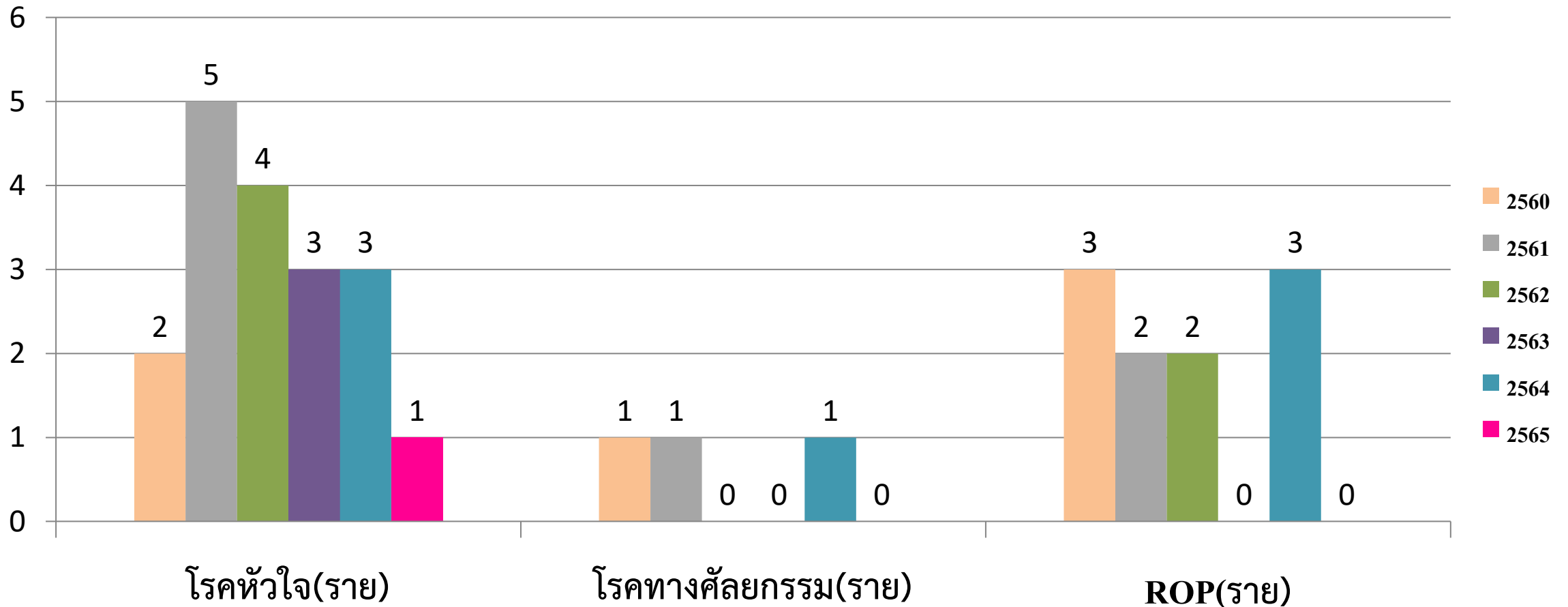
การพัฒนาที่สำคัญ



Audit Refer ร.พ.ชุมชนในจังหวัด



โรคที่ส่งไปร.พ.ที่มีศักยภาพสูงกว่า (Refer out)



ปัญหาที่พบ/แนวทางการแก้ไขปัญหา

ปัญหาที่พบ	แนวทางแก้ไข
<ul style="list-style-type: none">➤ PRETERM (18.69%) (24-34 wks 8.7%)	<ul style="list-style-type: none">➤ บูรณาการร่วมกับ MCH: การฝากครรภ์คุณภาพ➤ CPG การดูแล PRETERM
<ul style="list-style-type: none">➤ การ REFER ขาดบุคลากรที่มีประสบการณ์ ในการส่งต่อ บุคลากรใช้อุปกรณ์ไม่เต็มศักยภาพ	<ul style="list-style-type: none">➤ รพช.จัดพยาบาลที่มีประสบการณ์ในการดูแลทารกแรกเกิด อายุงาน 3-5 ปี นำส่ง➤ ผู้ป่วยใส่ท่อช่วยหายใจใช้อัตรากำลังพยาบาล 2 คนนำส่ง➤ มีการสอน สาธิตการใช้เครื่องมือ หลังส่งผู้ป่วยและบันทึก➤ เป็นที่ปรึกษา ก่อนนำส่งและขณะนำส่งผู้ป่วย
<ul style="list-style-type: none">➤ อัตราตาย PPHN สูง	<ul style="list-style-type: none">➤ พัฒนาความรู้การดูแลผู้ป่วย Warning sign ,monitoring

สถิติทารกที่เกิดจากมารดาติดเชื้อ covid-19

ปีงบประมาณ	จำนวนการคลอด (ราย)	หมายเหตุ
2564	17	รอดชีวิตทั้งมารดาและบุตร
2565	12	รอดชีวิตทั้งมารดาและบุตร



THANK YOU FOR Your ATTENTION

