

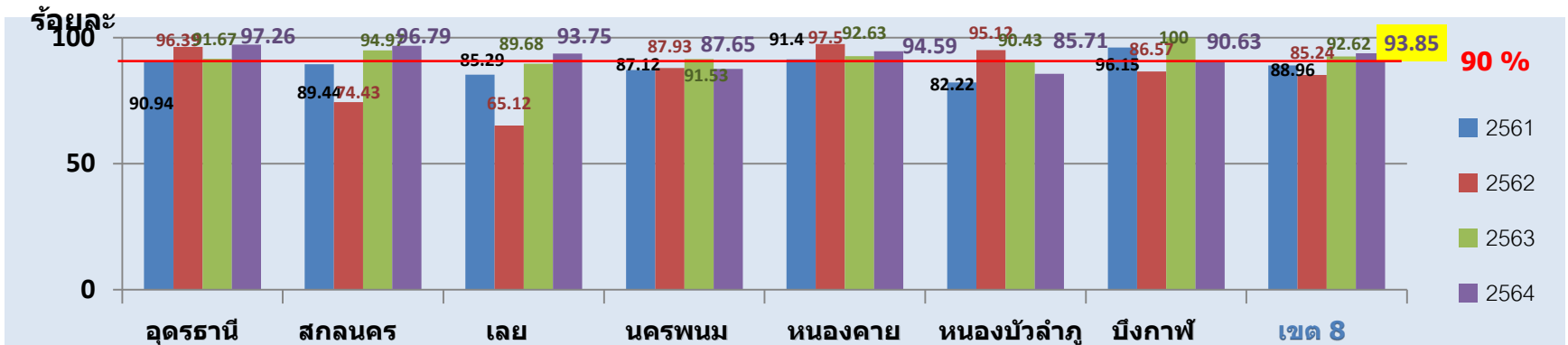


ผลการดำเนินงาน  
การพัฒนาระบบบริการสุขภาพ  
สาขาโรคหัวใจ (ต.ค.- มิ.ย. 64)  
เขตสุขภาพที่ 8

นพ. สุมาน ตั้งสุนทรวิวัฒน์ ประธาน

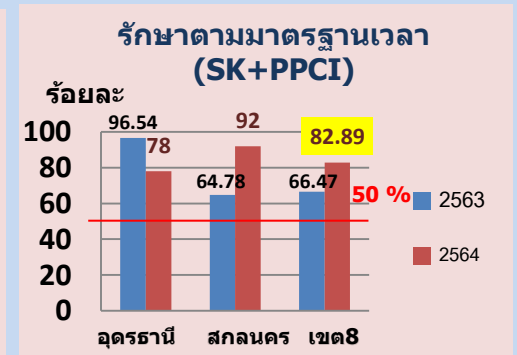
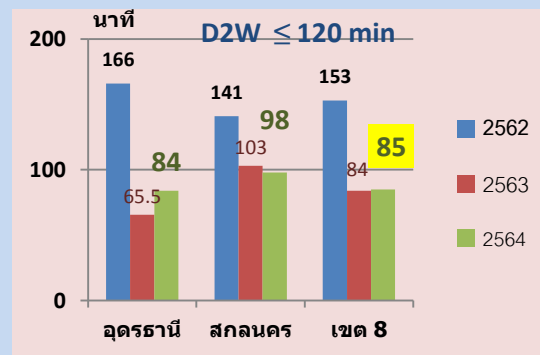
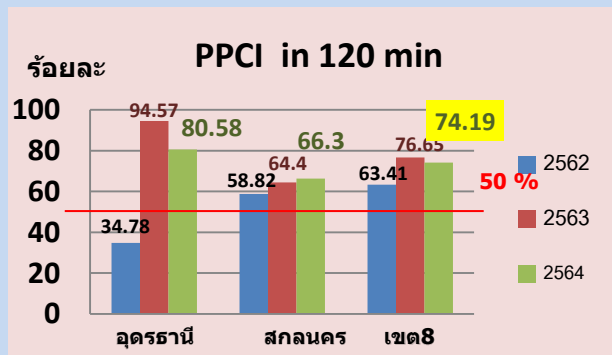
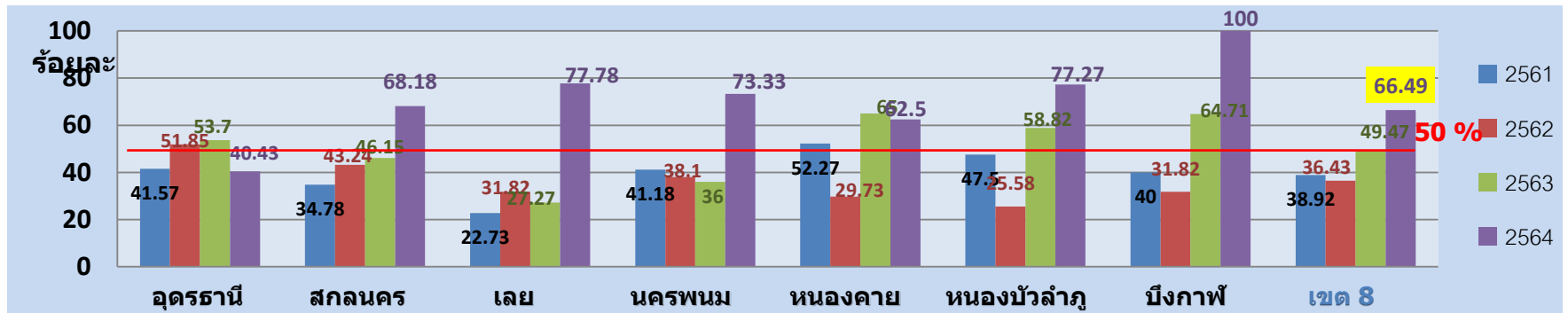
*Udonthani Hospital*

# อัตราการได้รับ Reperfusion therapy

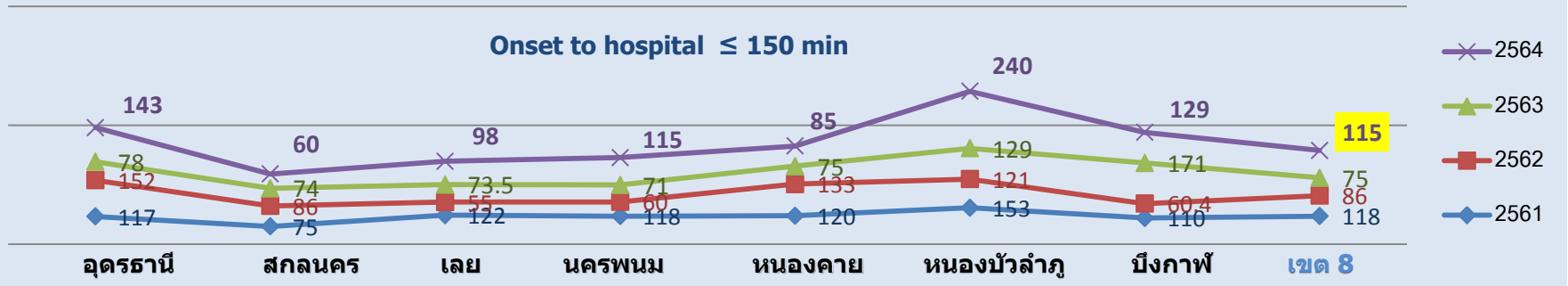


## การให้การรักษาตามมาตรฐานเวลา

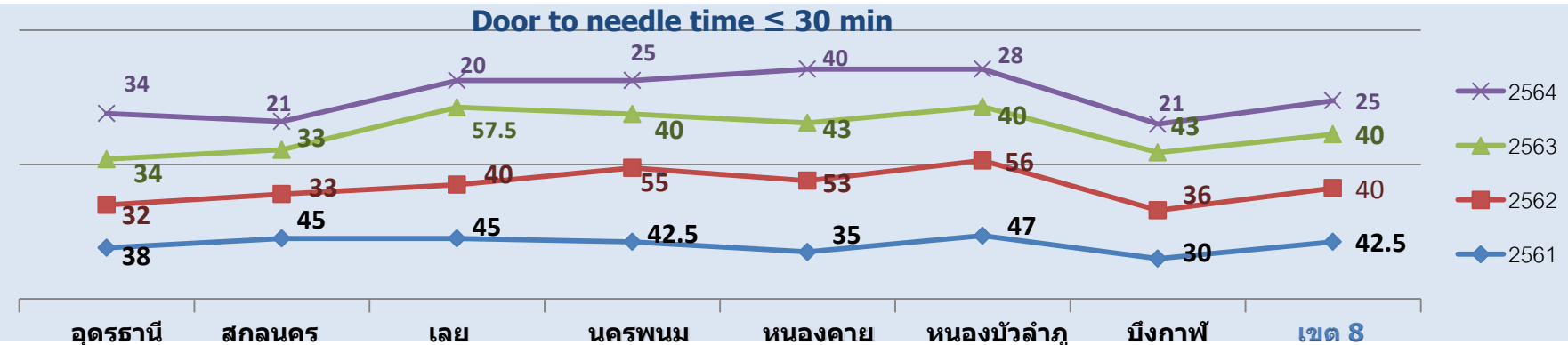
SK in 30 min



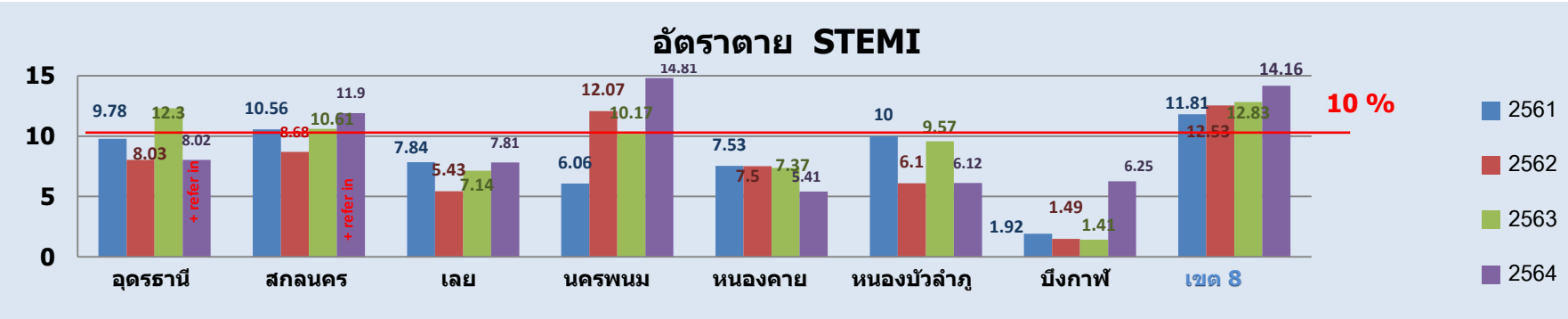
### Onset to hospital ≤ 150 min



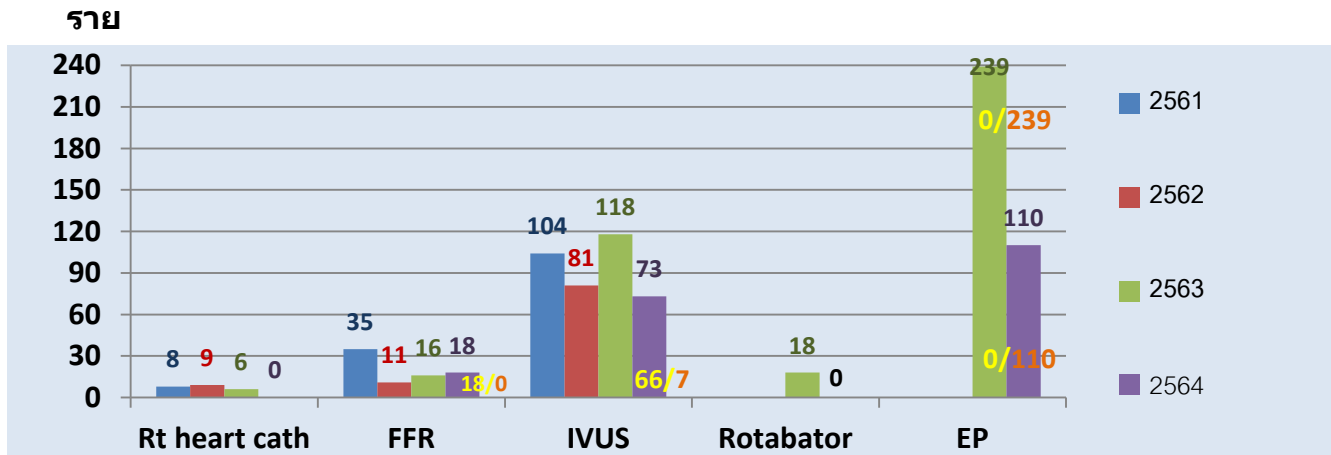
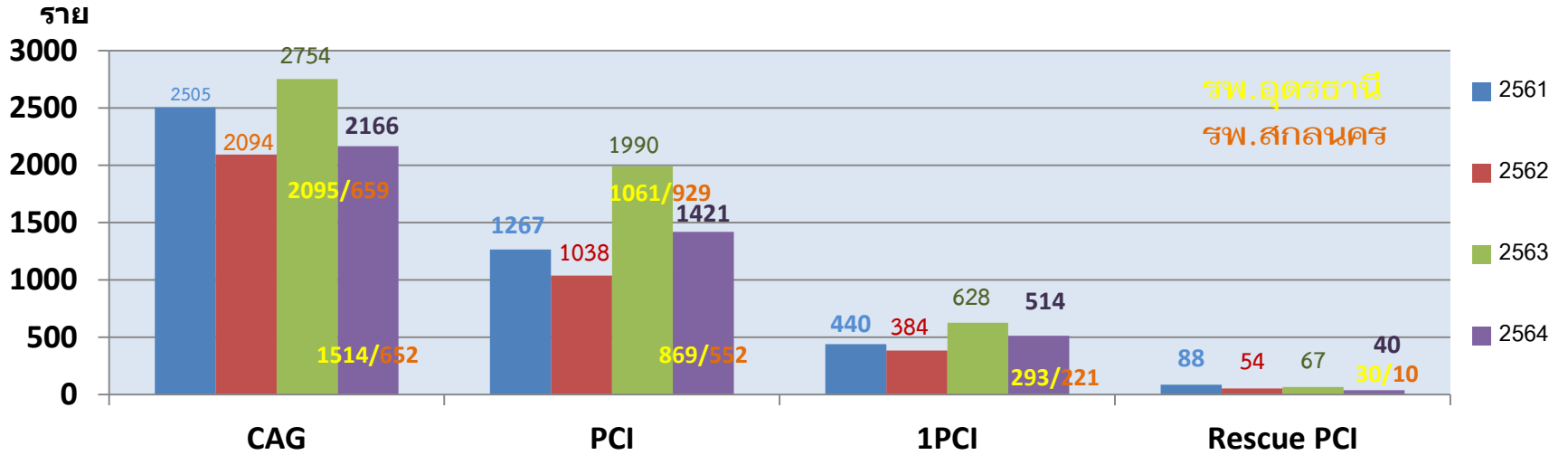
### Door to needle time ≤ 30 min



### อัตราการตาย STEMI



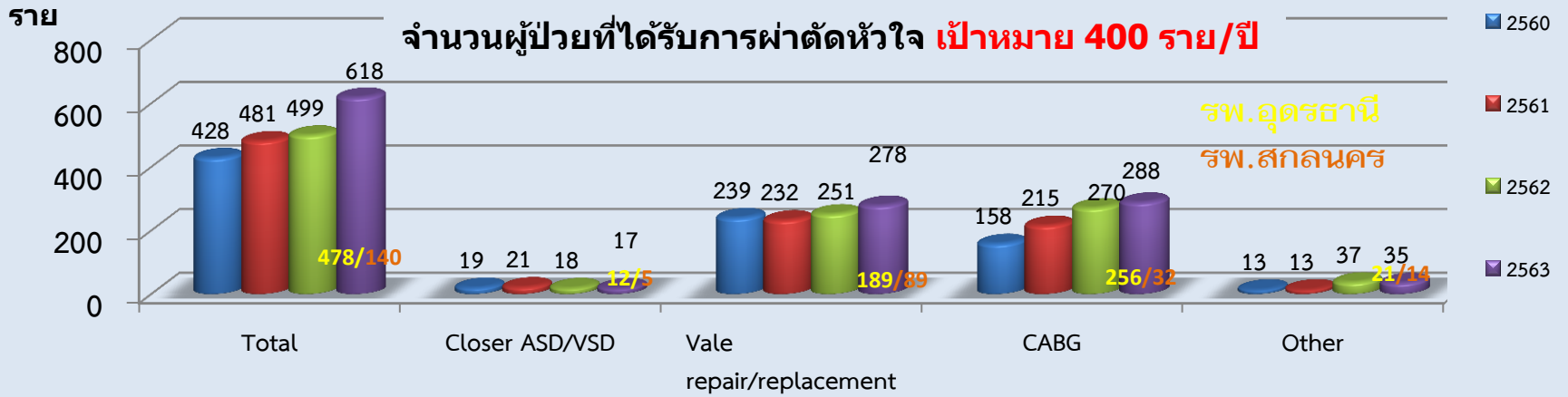
# การให้บริการตรวจสวนหัวใจ



# การจัดการในสถานการณ์โควิด

1. ผู้ป่วย STEMI (primary PCI), Non-STEMI very high risk (Emergency PCI in 120 min) ทุกพื้นที่  
ส่ง rapid test COVID ก่อน Refer, เก็บ specimen ส่งมาพร้อมผู้ป่วยเพื่อตรวจ PCR ที่ รพ.อุดรธานี
2. ผู้ป่วย STEMI ที่ รพช. ปรับการให้ยา fibrinolytic เป็นทางเลือกแรก (ยกเว้นมีข้อห้าม)
3. ผู้ป่วย Non-STEMI ที่จะส่งมา CAG ที่สามารถรอได้ ให้รอผล rapid test และ PCR ออก ก่อน Refer ทุกราย

# Open heart surgery

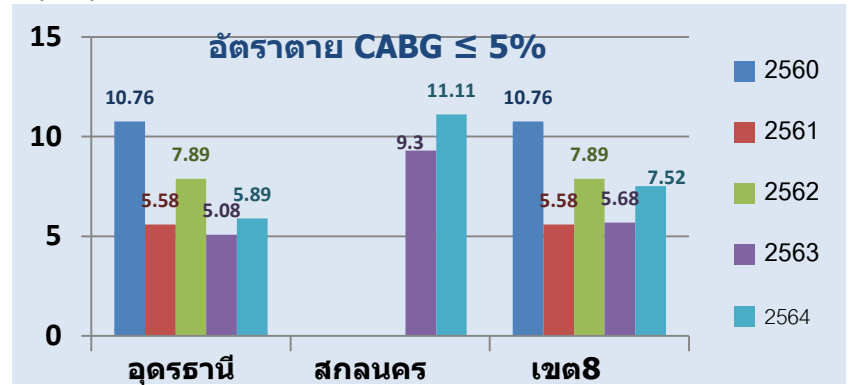
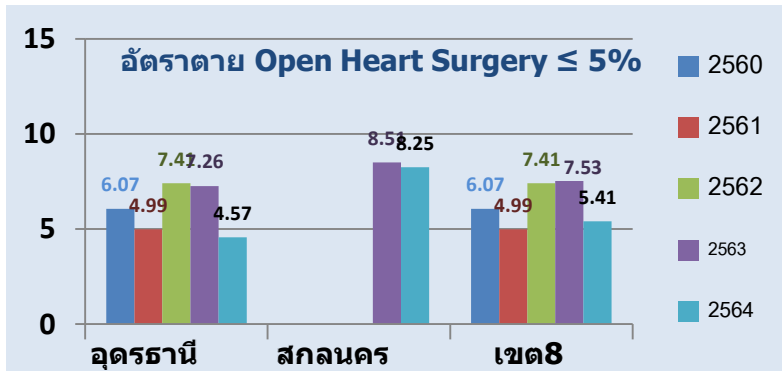


ระยะเวลาการรอคอยผ่าตัดหัวใจ 1 เดือน

ร้อยละ

## อัตราการตาย Open Heart Surgery / CABG

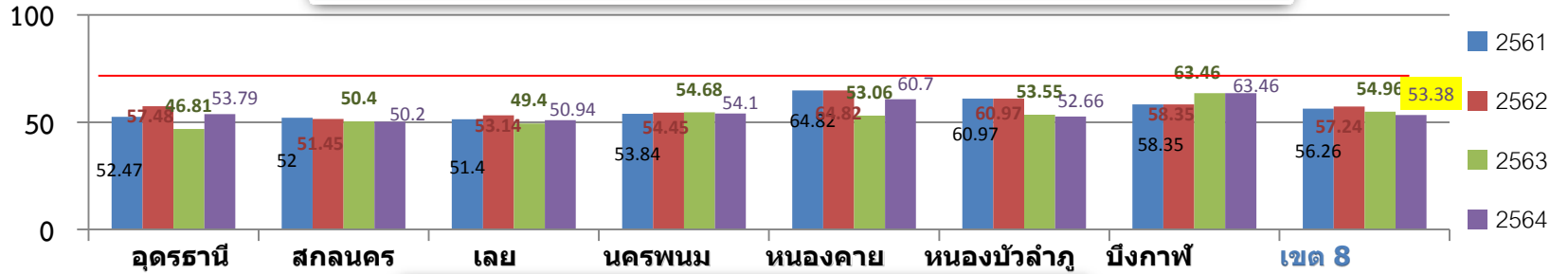
ร้อยละ



# Warfarin clinic

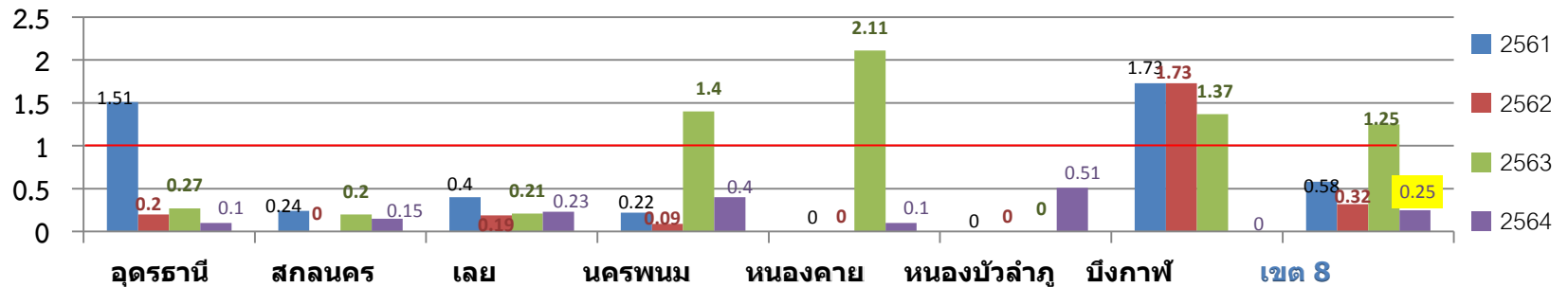
ร้อยละ

ร้อยละผู้ป่วยที่มีค่า INR อยู่ในช่วงเป้าหมายการรักษา  $\geq 70\%$



ร้อยละ

อัตราการเกิด major bleeding  $< 1\%$

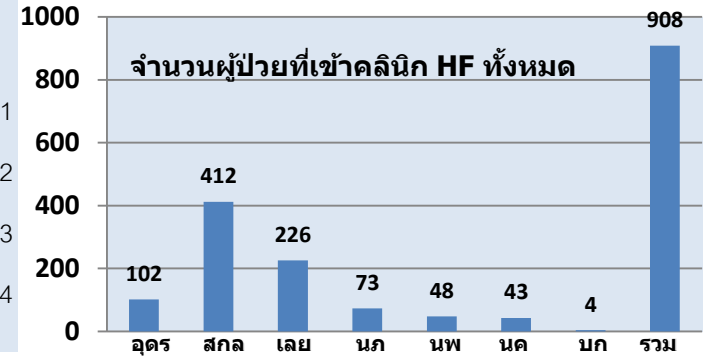
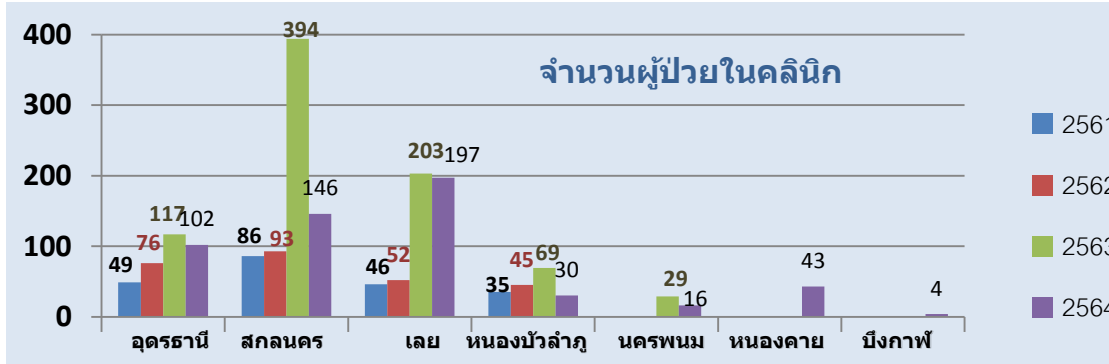


## ปัญหา-อุปสรรค

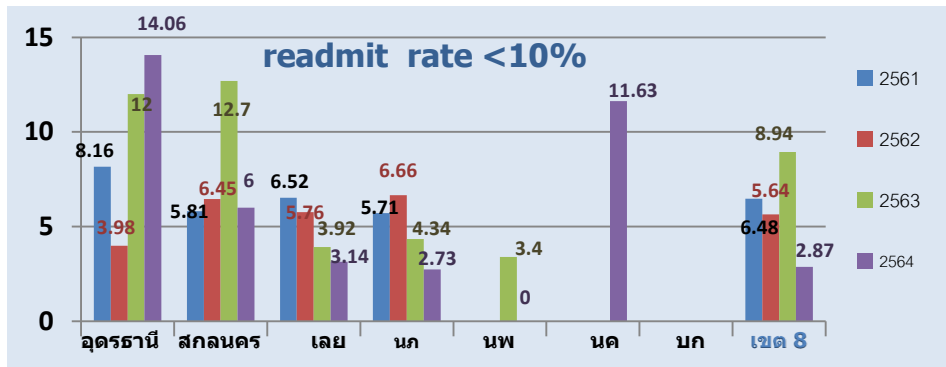
- เนื่องจากสถานการณ์โควิด-19 ผู้บริหารกำหนดให้ปิดบริการงานบริบาลเภสัชกรรมผู้ป่วยนอกทุกคลินิก ทำให้ไม่ได้นัดผู้ป่วยมาเจาะ INR แต่มีการโทรศัพท์ติดตามอาการ และการดำเนินในรูปแบบงานบริบาลเภสัชกรรมได้หยุดทำการชั่วคราว แต่ยังกำหนดให้เภสัชกรประจำคลินิกเป็นผู้คัดกรองใบสั่งยาจากผู้ป่วยที่เข้ายารวฟารินทุกราย หากพบผู้ป่วยมีปัญหาจากการใช้ยากำหนดให้เภสัชกรให้บริการแบบ counselling เป็นรายๆ ไปโดยให้หลักการ Social distancing
- ระบบ WARN Program ยังไม่สามารถดึงข้อมูลรายจังหวัด รายเขต เพื่อลดภาระงานการเก็บข้อมูล

# Heart failure clinic

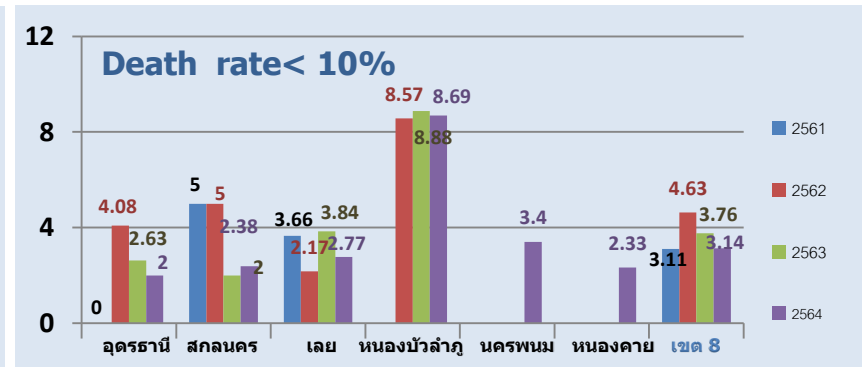
ราย



ร้อยละ



ร้อยละ



- โรงพยาบาลหนองคาย เปิดคลินิกหัวใจล้มเหลวในวันที่ 6 สิงหาคม 2563
- โรงพยาบาลบึงกาฬ เปิดคลินิกหัวใจล้มเหลวเดือนมกราคม 2564

## ปัญหา-อุปสรรค

สถานการณ์โควิด สหสาขาบางส่วนงดคลินิก ทำให้ผู้ป่วยไม่รับบริการประเมิน

## ปัญหา-อุปสรรค

1. การบันทึกข้อมูล ACS registry และการรวบรวมข้อมูล
2. การเชื่อมโยงข้อมูล COC (โปรแกรมLTC)

## แผนพัฒนาปี 2565

1. ปรับกระบวนการดูแล สร้างความเข้มแข็งในการดูแลต่อเนื่อง
2. พัฒนาศักยภาพ รพ.เลย ให้มี CCU และ cath lab



โรงพยาบาลอุดรธานี  
Udon Thani Hospital



Thank you

