

1. แผน/สถานการณ์ การดำเนินงาน ปี 2564

การดำเนินงานระบบรักษาพยาบาลฉุกเฉิน (Emergency Care System) รพ.อุดรธานี

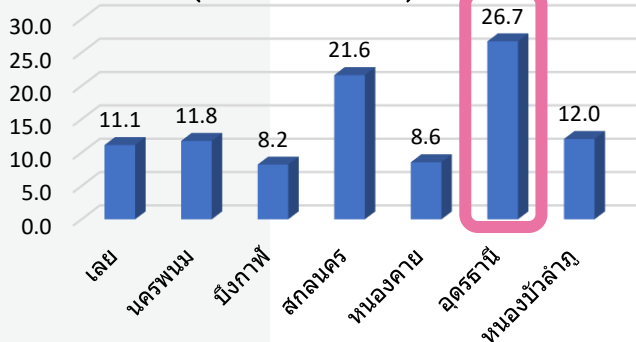
EMS (ตค.63 – 8 กย. 64)

ER (ตค.63 – 8 กย. 64)

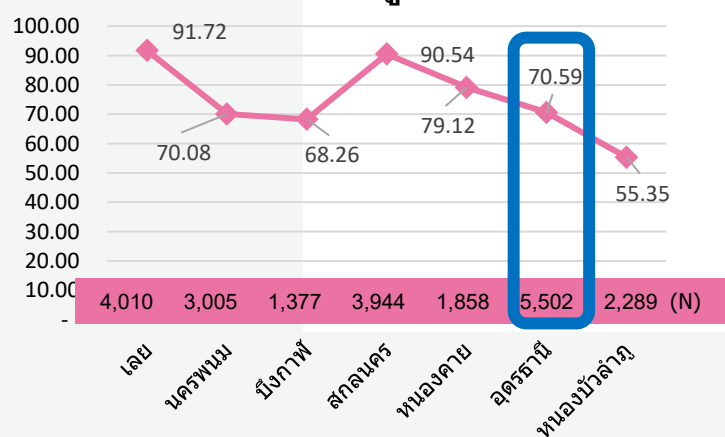
Refer (ตค.63 – 8 กย. 64)

ร้อยละการออกเหตุรายจังหวัด

(N=156,224)

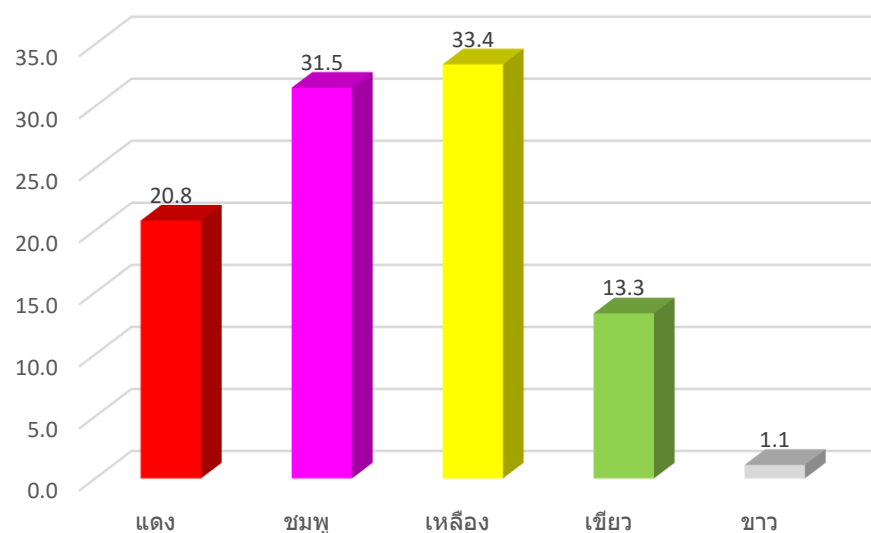


ร้อยละกู้ชีพระดับ ALS ออกรับผู้ป่วยสีแดง ตามการคัดแยกของศูนย์สั่งการจังหวัด

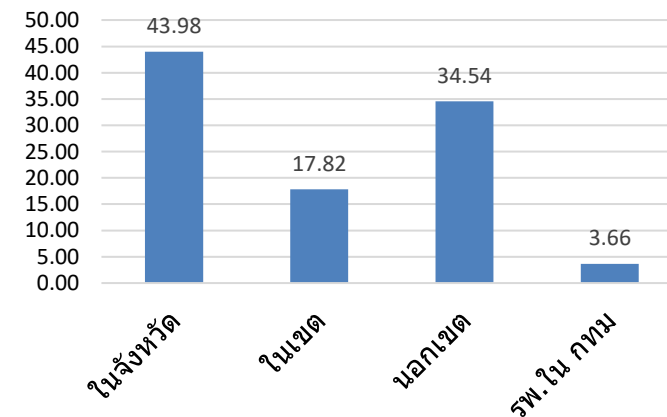


ร้อยละผู้ป่วยที่มารับบริการ

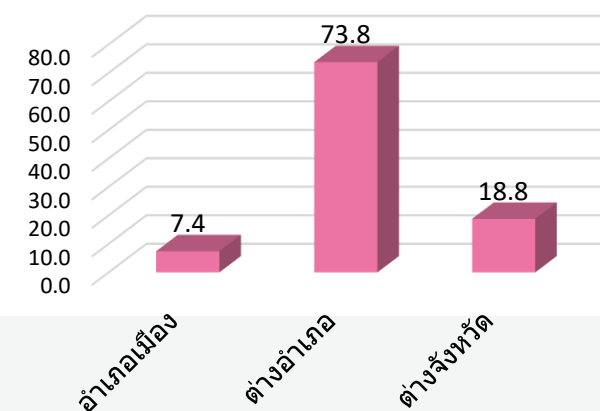
จำแนกตามระดับความรุนแรง (N=61,295)



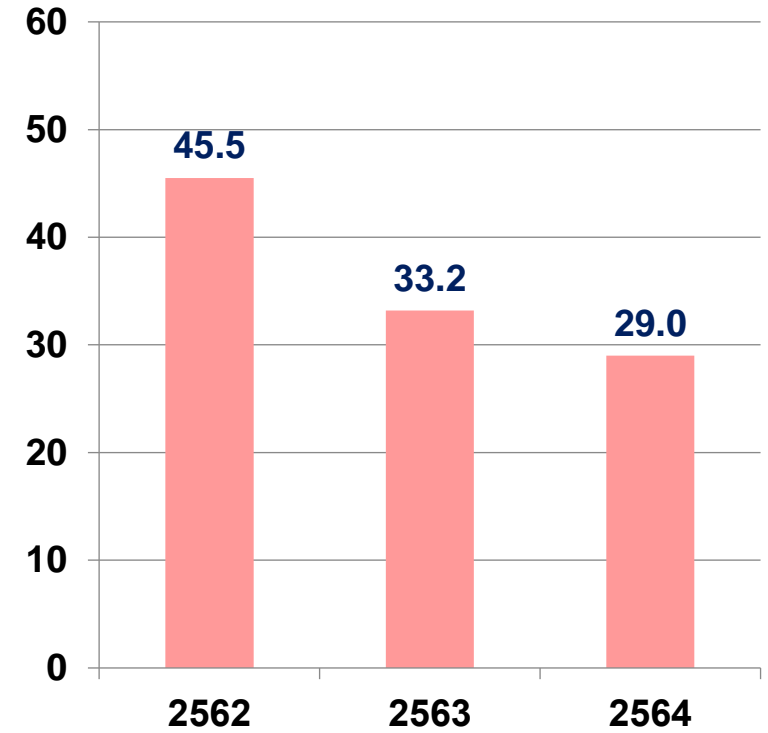
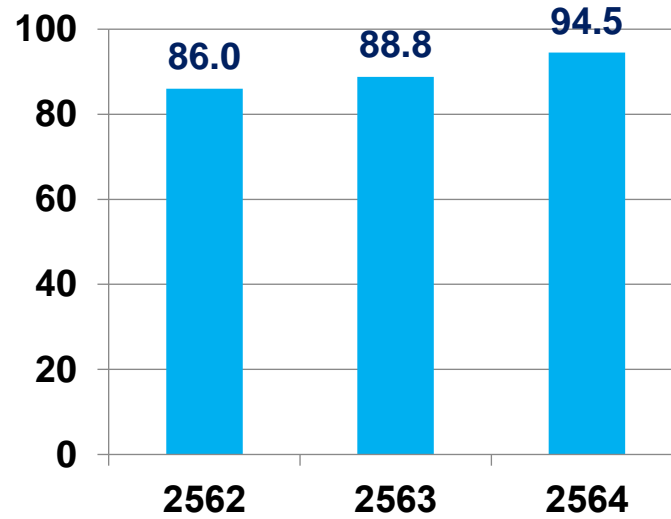
ร้อยละการ Refer out (N=8,766)



ร้อยละการรับ Refer in (N=53,805)



2. ผลการดำเนินงานตามตัวชี้วัด



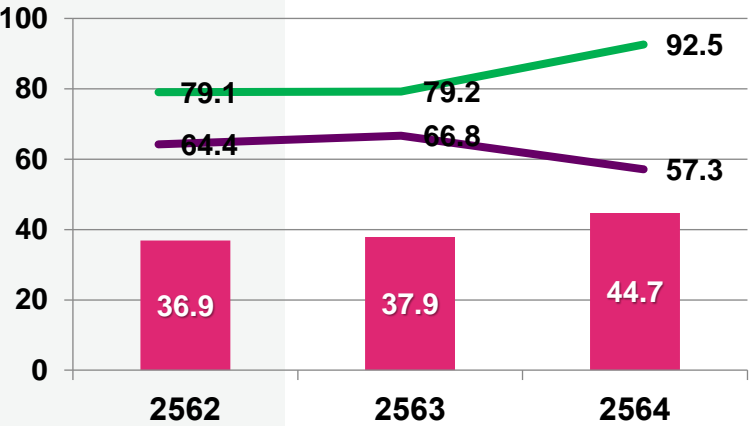
อัตราผู้ป่วย severe sepsis ได้รับ ATB ภายใน 1 ชั่วโมง ที่ ER \geq ร้อยละ 80

อัตราการเสียชีวิตผู้ป่วยวิกฤตช็อกเงินใน 24 ชม. < ร้อยละ 12

ผ่านเกณฑ์

อัตราตายผู้ป่วยบาดเจ็บรุนแรงต่อสมอง (GCS \leq 8) \leq ร้อยละ 30

อัตราของผู้ป่วย trauma triage level 1 และมีข้อบ่งชี้ในการผ่าตัดสามารถเข้าห้องผ่าตัดได้ภายใน 60 นาที \geq ร้อยละ 80



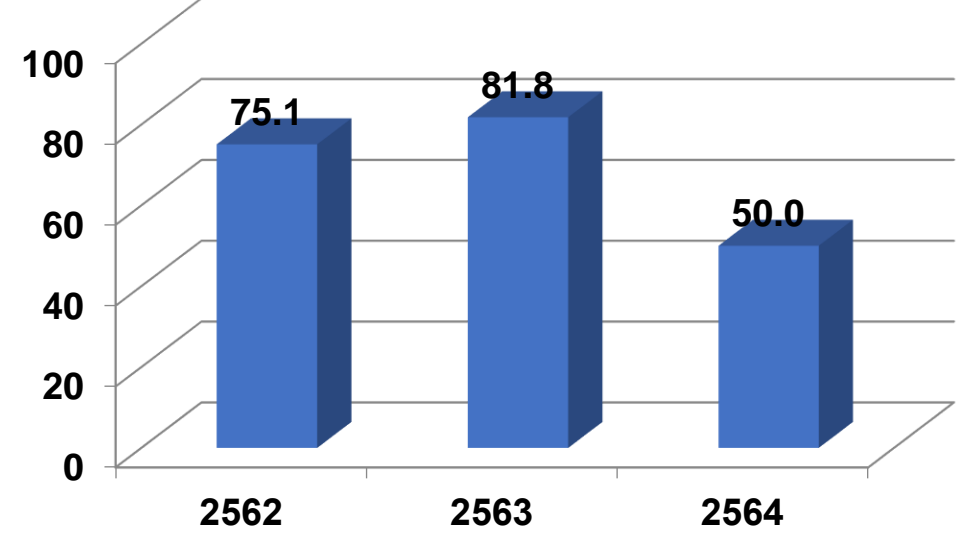
■ ร้อยละ ER To OR ภายใน 1 ชั่วโมง
— ร้อยละ OR after Set ใน 30 นาที
— ร้อยละของผู้ป่วยรอดชีวิต

ปีงบประมาณ	2562	2563	2564
ผู้บาดเจ็บ Pass ER to OR ทั้งหมด	320	298	199



รายละเอียดความล่าช้า	ร้อยละ
Resuscitation A B C (On ETT, ICD, IV, Stop Bleed)	31.1
รอ Investigation Film > 10 นาที	12.8
ส่งทำ CT, CTA > 15 ร้อย นาที	11.0
รอประสานกลับจาก Staff/Saff เปลี่ยน Order > 10 นาที	7.9
Case Multiple Trauma Consult หลายระบบ	6.1
ER Crowding / Consultช้า	6.1

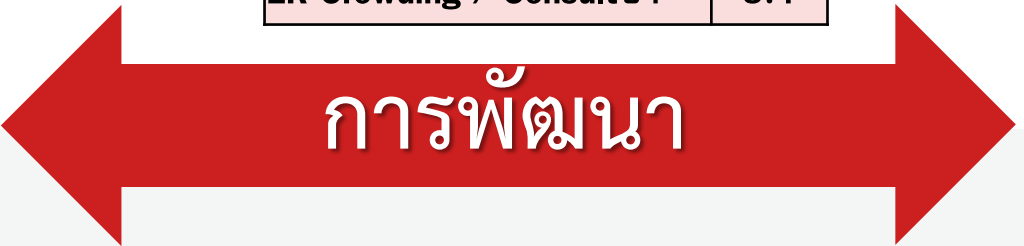
อัตราของผู้ป่วย triage level 1, 2 อยู่ในห้องฉุกเฉิน น้อยกว่า 2 ชม. (A, M1) \geq ร้อยละ 60



สาเหตุผู้ป่วย triage level 1, 2 อยู่ในห้องฉุกเฉิน > 2 ชม.

- Resuscitation
- รอ Investigate ต่าง ๆ
- รอ ward เตรียมความพร้อมรับ

- Trauma audit
- MM conference
- Trauma Man

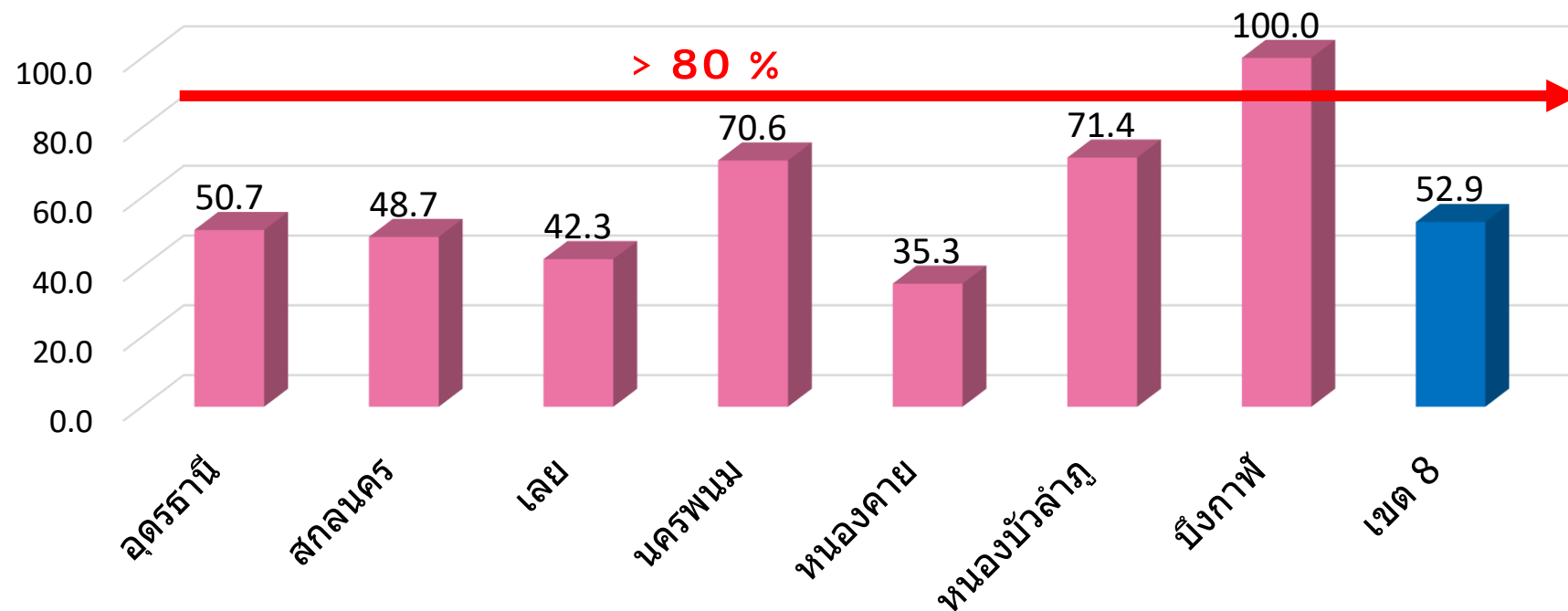


- พัฒนาระบบ Fast Track
- พัฒนาร่วมกับ PCT อื่น ๆ และระบบสนับสนุนต่าง ๆ

3. ข้อเสนอแนะ ปัญหาอุปสรรค

ข้อเสนอแนะ

- พัฒนาระบบ Fast Track ระดับเขต โดยเฉพาะ Trauma เพราะ KPI อัตราของผู้ป่วย trauma Triage level 1 และมีข้อบ่งชี้ในการผ่าตัด ในรพ.ระดับ A, S, M1 สามารถเข้าห้องผ่าตัดได้ภายใน 60 นาที > 80% ไม่ผ่านเกณฑ์เกือบทุกจังหวัด



	อุดรธานี	สกลนคร	เลย	นครพนม	หนองคาย	หนองบัวลำภู	บึงกาฬ	เขต 8
จำนวนผู้ป่วย Pass to OR	223	76	26	17	17	14	18	391

4. Best practice



1. ระบบ SMART ER
2. การจัดแบ่งโซนรับผู้ป่วยตามระดับความรุนแรง
3. มีห้องแยกโรคความดันลบ (Negative Pressure Room) 4 ห้อง

- เต็มรูปแบบ 1 ห้อง มีประตู 2 ด้าน เข้าด้านในห้องฉุกเฉินและด้านหน้า นอกห้องฉุกเฉินโดยผ่านห้องเตรียม (Ante Room)
- มีเต็นท์ Negative Pressure 2 ชั้น จำนวน 2 เต็นท์
- ห้องพ่นยาความดันลบ 1 ห้อง

ห้องแยกโรคความดันลบ (Negative Pressure Room)
ประตู 2 ด้าน เข้าด้านในห้องฉุกเฉินและด้านหน้าออกห้องฉุกเฉิน
โดยผ่านห้องเตรียม (Ante Room)

