



สรุปตรวจราชการและนิเทศงาน

COVID-19 and New Normal

กรณีปกติ รอบที่ 2/2564

นายแพทย์ไพฑูรย์ ไบประเสริฐ

รองผู้อำนวยการฝ่ายการแพทย์ โรงพยาบาลหนองบัวลำภู



COVID-19





สถานการณ์โรคติดเชื้อไวรัสโคโรนา 2019

ระดับโลก

ยืนยัน

214,721,447

รุนแรง

113,122

รักษาหาย

192,049,607

เสียชีวิต

4,475,693

อัตราป่วยตาย 2.08 %

5 อันดับแรกที่พบผู้ติดเชื้อสูงสุดในโลก



1. USA 39,157,249 (+171,737)



2. India 32,557,767 (+46,397)



3. Brazil 20,645,537 (+30,529)



4. Russia 6,804,910 (+19,536)

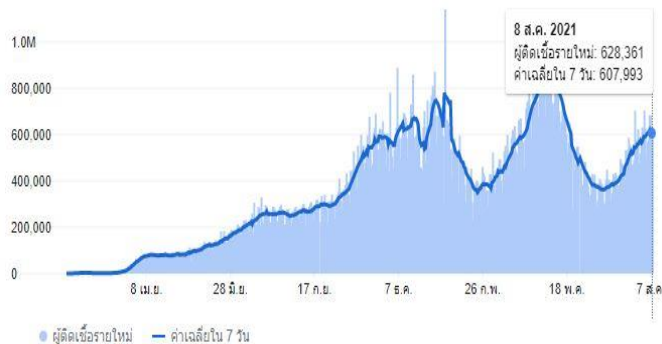


5. France 6,6739,336611 (+23,706)



31. Thailand 1,120,869 (+18,501)

- พบใน 217 ประเทศ 2 เขตบริหารพิเศษ 2 เรือสำราญ
- จำนวนผู้ติดเชื้อทั่วโลกมีแนวโน้มเพิ่มสูงขึ้น รักษาหายเพิ่มขึ้น
- อัตราป่วยตาย 2.08 %
- ทุกประเทศมีมาตรการสำคัญ เช่น ไม่อนุญาตต่างชาติเข้าประเทศ ประกาศLockdown หรือ ต้องได้รับวัคซีนครบตามที่กำหนด มาตรการ Quarantine



ระดับประเทศ

ข้อมูลวันที่ 1 เม.ย.64 – 26 ส.ค. 64

ผู้ป่วยรายใหม่ในวันนี้

+18,501 ราย

ผู้ป่วยรายใหม่จากระบบเฝ้าระวังและระบบบริการฯ 15,944

ค้นหาผู้ติดเชื้อเชิงรุกในชุมชน 2,406

จากเรือนจำ / ที่ต้องจำ 139

ผู้เดินทางจากต่างประเทศเข้าสู่สถานกักกันที่รัฐจัดให้ 12

หายป่วยวันนี้

+20,606 ราย

หายป่วยสะสม 896,195

ผู้ป่วยรักษาอยู่ 186,934

หายป่วยสะสมตั้งแต่ปี 63 923,621

ผู้ป่วยยืนยันสะสม

1,092,006 ราย

ผู้ป่วยยืนยันสะสมตั้งแต่ปี 63

1,120,869 ราย

เสียชีวิตสะสม

10,220 ราย

เพิ่มขึ้น 229 ร้อยละ 0.94

เสียชีวิตสะสมตั้งแต่ปี 63 10,314 ร้อยละ 0.92





ประเด็นการเฝ้าระวัง เตรียมความพร้อม และตอบโต้ภาวะฉุกเฉิน กรณีโรคติดเชื้อไวรัสโคโรนา 2019

สถานการณ์

การระบาด COVID-19 ระลอกใหม่ เมษายน 64 เขตสุขภาพที่ 8 (1 เม.ย.64 – 23 ส.ค. 64)

เป้าหมาย : ทุกจังหวัดสามารถควบคุมเหตุการณ์ระบาดได้ ภายใน 21 - 28 วัน 100 % และอัตราป่วยตาย < ร้อยละ 1.6

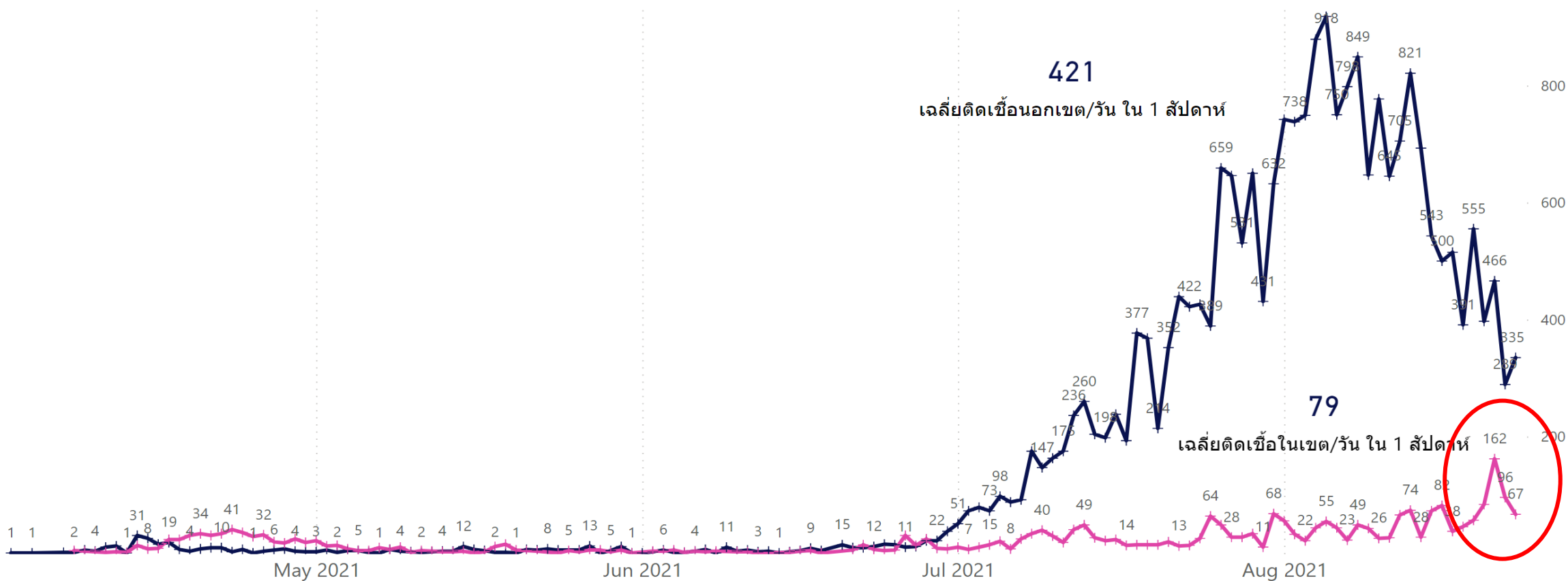
จังหวัด	ผู้ติดเชื้อ	เสียชีวิต		การควบคุมโรคภายใน 28 วัน		
		จำนวน	CFR (%)	จำนวนเหตุการณ์	ควบคุมได้ (%)	ควบคุมไม่ได้ (%)
หนองคาย	2,106	19	0.90 ✓	11	11 (100) ✓	0
อุดรธานี	8,599	62	0.72 ✓	34	34 (100) ✓	0
นครพนม	4,162	18	0.43 ✓	15	15 (100) ✓	0
หนองบัวลำภู	3,031	12	0.40 ✓	17	17 (100) ✓	0
เลย	2,416	9	0.37 ✓	37	37 (100) ✓	0
สกลนคร	5,748	19	0.33 ✓	22	22 (100) ✓	0
บึงกาฬ	1,534	5	0.33 ✓	12	12 (100) ✓	0
เขตสุขภาพที่ 8	27,596	144	0.52 ✓	148	148 (100) ✓	0
ประเทศ	1,037,923	9,468	0.91 ✓			



ประเด็นการเฝ้าระวัง เตรียมความพร้อม และตอบโต้ภาวะฉุกเฉิน กรณีโรคติดเชื้อไวรัสโคโรนา 2019

สถานการณ์

จำนวนผู้ติดเชื้อ COVID-19 รายวัน
ประเภทการติดเชื้อ + นอก + ใน

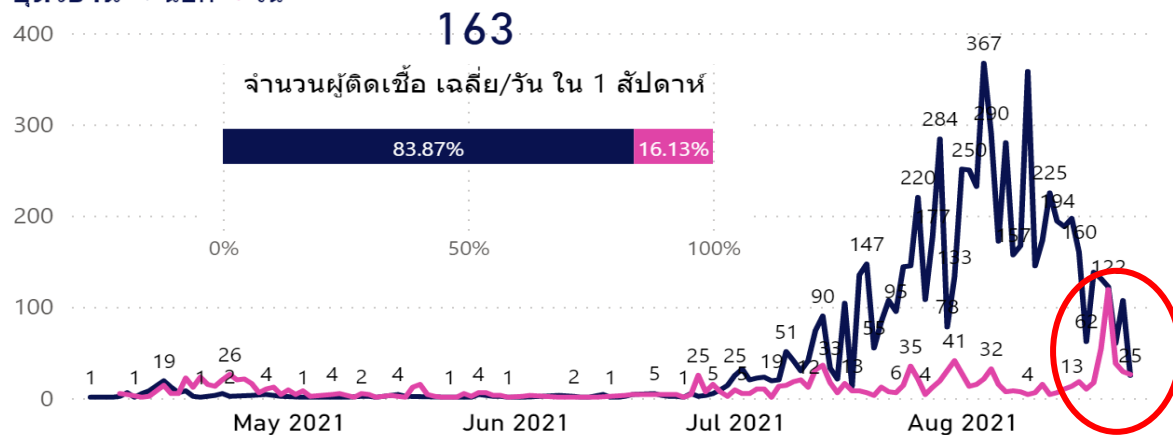




ประเด็นการเฝ้าระวัง เตรียมความพร้อม และตอบโต้ภาวะฉุกเฉิน กรณีโรคติดเชื้อไวรัสโคโรนา 2019

สถานการณ์

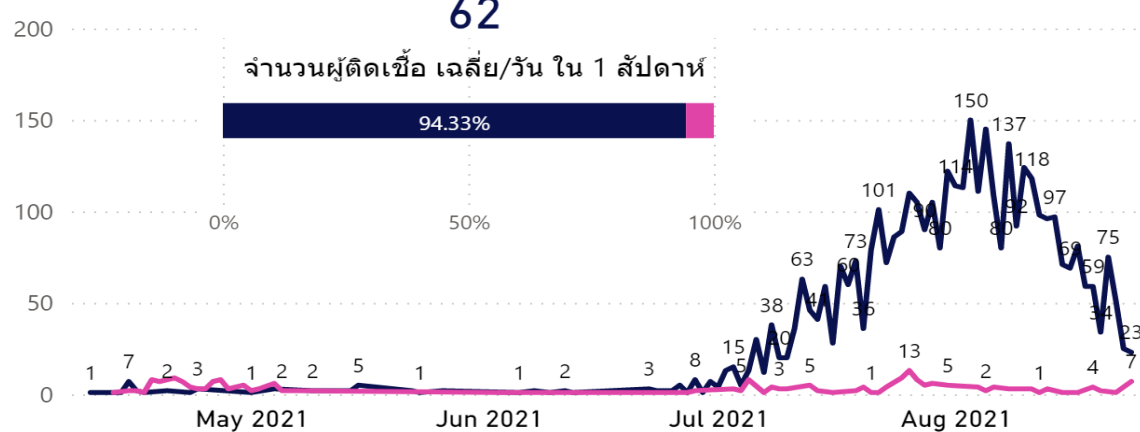
อุตรธานี ●นอก ●ใน



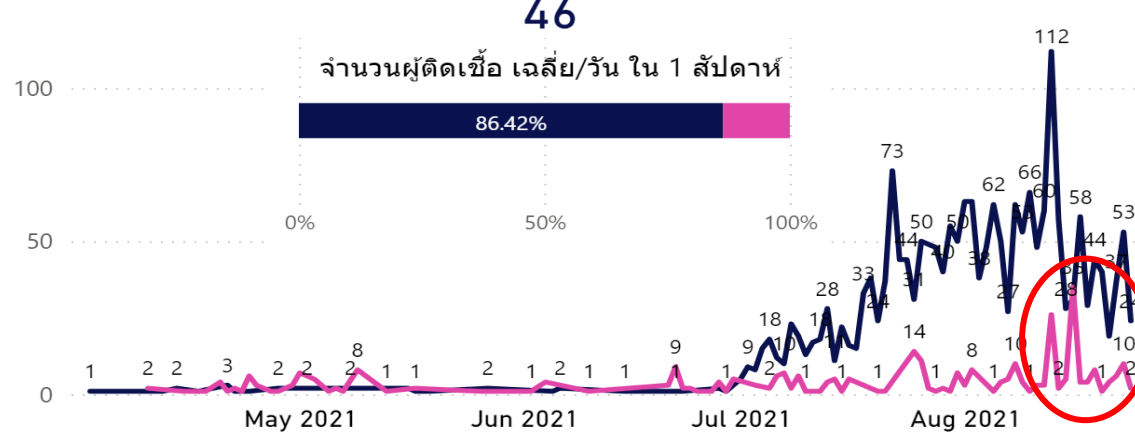
สกลนคร ●นอก ●ใน



นครพนม ●นอก ●ใน



เลย ●นอก ●ใน

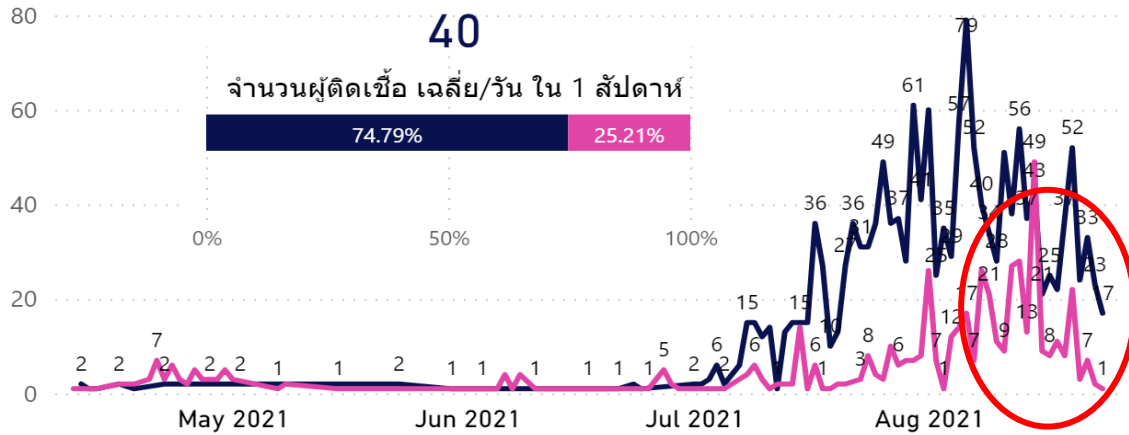




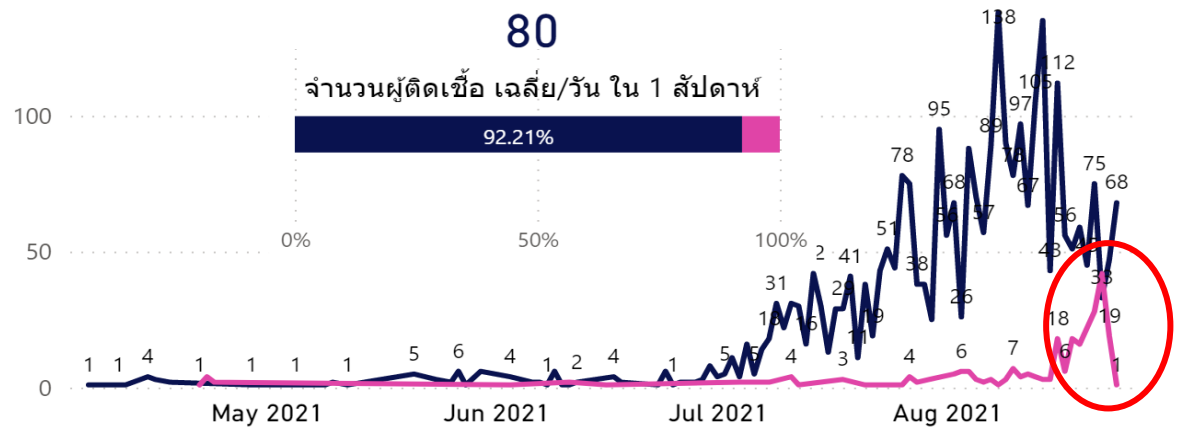
ประเด็นการเฝ้าระวัง เตรียมความพร้อม และตอบโต้ภาวะฉุกเฉิน กรณีโรคติดเชื้อไวรัสโคโรนา 2019

สถานการณ์

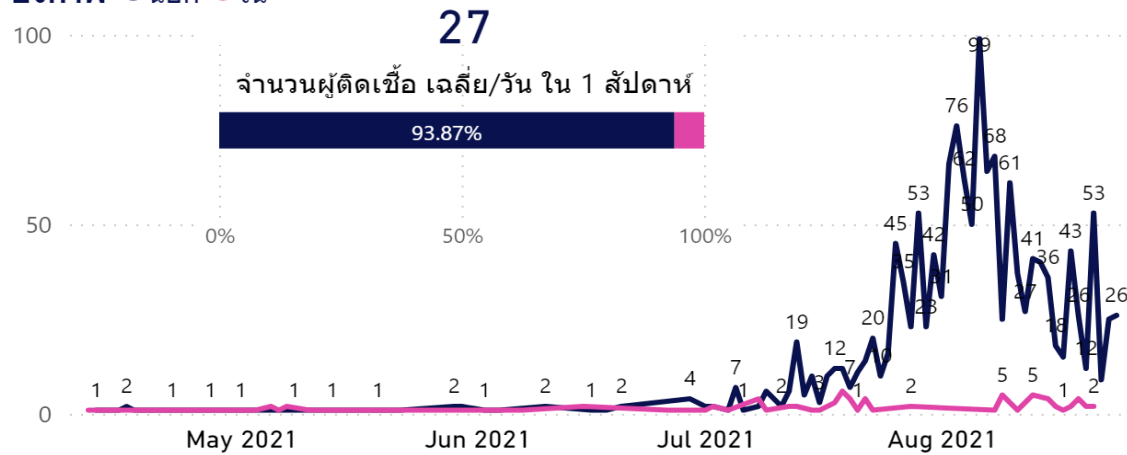
หนองคาย ●นอก ●ใน



หนองบัวลำภู ●นอก ●ใน



บึงกาฬ ●นอก ●ใน



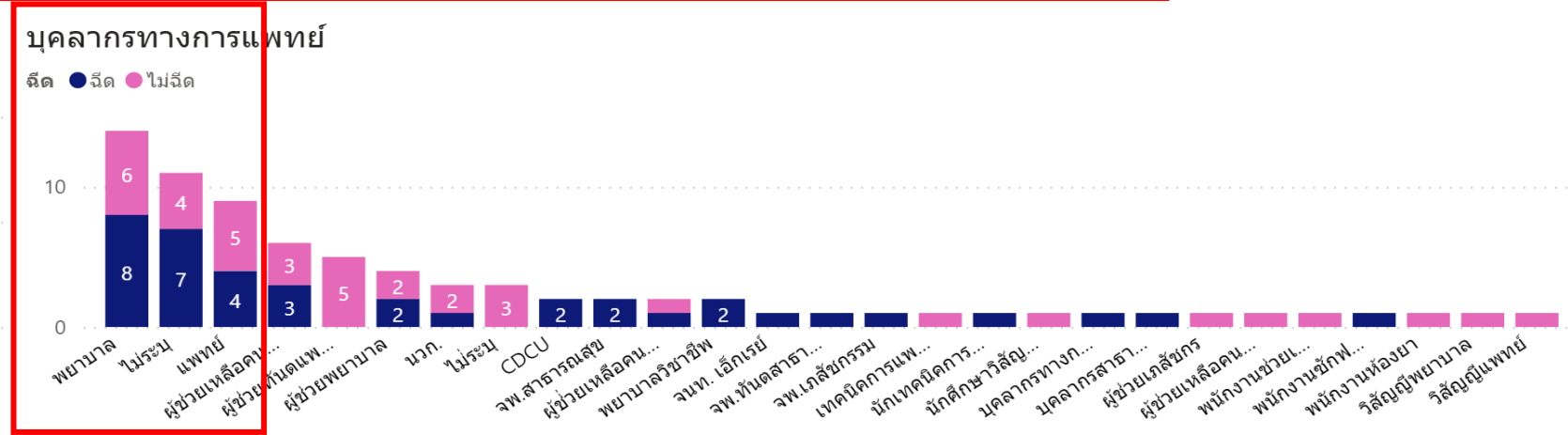
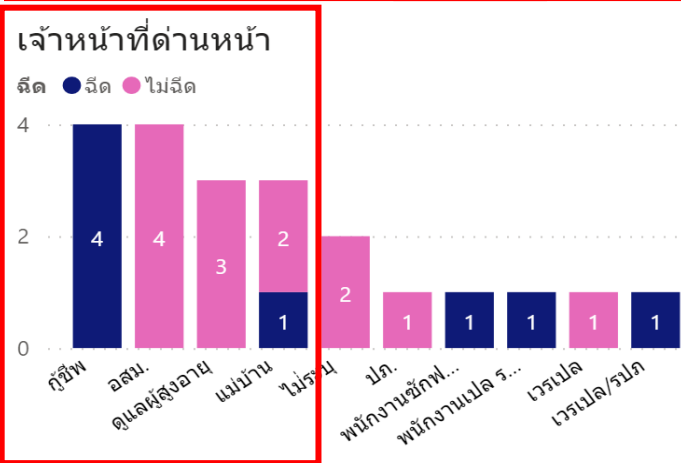


ประเด็นการเฝ้าระวัง เตรียมความพร้อม และตอบโต้ภาวะฉุกเฉิน กรณีโรคติดเชื้อไวรัสโคโรนา 2019

สถานการณ์

สถานการณ์โรคโควิด 19 ในบุคลากรทางการแพทย์ และเจ้าหน้าที่ด่านหน้า

ได้รับวัคซีน จังหวัด	ด่านหน้า	ฉีด				ไม่ฉีด				Total			
		HCW	รวม	ร้อยละ	ด่านหน้า	HCW	รวม	ร้อยละ	ด่านหน้า	HCW	รวม	ร้อยละ	
นครพนม	7	9	17	16.04%	7	10	18	16.98%	14	19	35	33.02%	
อุดรธานี	1	10	11	10.38%	3	15	18	16.98%	4	25	29	27.36%	
เลย		13	13	12.26%	1	6	7	6.60%	1	19	20	18.87%	
หนองคาย		1	5	4.72%	1	2	3	2.83%	1	3	8	7.55%	
หนองบัวลำภู					1	1	2	1.89%	1	1	2	1.89%	
บึงกาฬ		4	5	4.72%						4	5	4.72%	
สกลนคร		2	2	1.89%		5	5	4.72%		7	7	6.60%	
Total	8	39	53	50.00%	13	39	53	50.00%	21	78	106	100.00%	





ประเด็นการเฝ้าระวัง เตรียมความพร้อม และตอบโต้ภาวะฉุกเฉิน กรณีโรคติดเชื้อไวรัสโคโรนา 2019

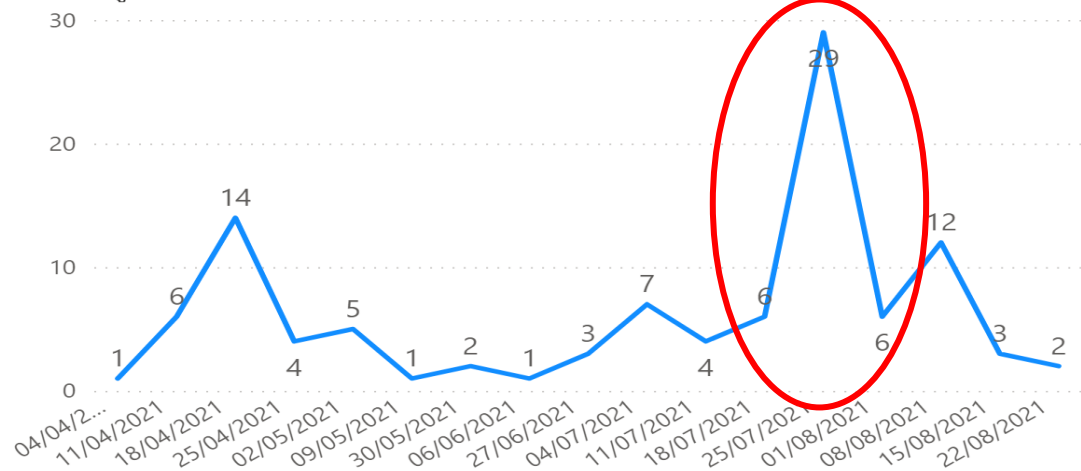
สถานการณ์

สถานการณ์โรคโควิด 19 ในบุคลากรทางการแพทย์

จำนวนผู้ติดเชื้อ แยกตามกลุ่มอายุ เพศ

เพศ กลุ่มอายุ	ชาย		หญิง		Total	
	จำนวน	ร้อยละ	จำนวน	ร้อยละ	จำนวน	ร้อยละ
20-29	4	3.77%	26	24.53%	30	28.30%
30-39	12	11.32%	27	25.47%	39	36.79%
40-49	8	7.55%	18	16.98%	26	24.53%
50-59	1	0.94%	9	8.49%	10	9.43%
60-69	1	0.94%			1	0.94%
Total	26	24.53%	80	75.47%	106	100.00%

จำนวนผู้ติดเชื้อรายสัปดาห์



ปัจจัยเสี่ยง

นอกใน (ไม่ต้องกรอก) ปัจจัยเสี่ยงรับเชื้อ	นอก		ใน		Total	
	จำนวน	ร้อยละ	จำนวน	ร้อยละ	จำนวน	ร้อยละ
สัมผัสผู้ป่วยยืนยัน	5	4.72%	29	27.36%	34	32.08%
ปฏิบัติงานใน รพ. มาจากพื้นที่เสี่ยง	1	0.94%	16	15.09%	17	16.04%
ไม่ระบุ	11	10.38%	1	0.94%	12	11.32%
ไม่ระบุ	1	0.94%	8	7.55%	9	8.49%
สัมผัสผู้ป่วยยืนยันในชุมชน			7	6.60%	7	6.60%
ดูแลติดเชื้อ Covid			4	3.77%	4	3.77%
ARI clinic			3	2.83%	3	2.83%
Cohort ward			3	2.83%	3	2.83%
สัมผัสผู้ป่วยยืนยัน	1	0.94%	2	1.89%	3	2.83%
OR			2	1.89%	2	1.89%
ปฏิบัติงานห้องผู้ติดเชื้อ			2	1.89%	2	1.89%
ไม่ทราบ	1	0.94%	1	0.94%	2	1.89%
ER			1	0.94%	1	0.94%
คลินิก			1	0.94%	1	0.94%
ตรวจวัดอุณหภูมิบ้านผู้ป่วย			1	0.94%	1	0.94%
ทำงานที่คลินิกทันตกรรม	1	0.94%			1	0.94%
ปฏิบัติงาน รพ.			1	0.94%	1	0.94%
รพ.สนาม			1	0.94%	1	0.94%
สถานบันเทิง			1	0.94%	1	0.94%
สอบสวนโรค			1	0.94%	1	0.94%
Total	21	19.81%	85	80.19%	106	100.00%



ประเด็นการเฝ้าระวัง เตรียมความพร้อม และตอบโต้ภาวะฉุกเฉิน กรณีโรคติดเชื้อไวรัสโคโรนา 2019

สถานการณ์

สถานการณ์โรคโควิด 19 ในบุคลากรทางการแพทย์

จังหวัด	ติดเชื้อโควิด 19 หลังจากฉีดวัคซีนเข็ม 1								รวม	ร้อยละ
	น้อยกว่า 1 สัปดาห์	ร้อยละ	2 สัปดาห์	ร้อยละ	3 สัปดาห์	ร้อยละ	4 สัปดาห์ขึ้นไป	ร้อยละ		
Sinovac1	10	50.00	0	0.00	2	10.00	1	5.00	13	65.00
อุดรธานี	5	25.00	0	0.00	1	5.00	0	0.00	6	30.00
สกลนคร	0	0.00	0	0.00	1	5.00	0	0.00	1	5.00
นครพนม	4	20.00	0	0.00	0	0.00	1	5.00	5	25.00
หนองคาย	0	0.00	0	0.00	0	0.00	0	0.00	0	0.00
เลย	0	0.00	0	0.00	0	0.00	0	0.00	0	0.00
หนองบัวลำภู	0	0.00	0	0.00	0	0.00	0	0.00	0	0.00
บึงกาฬ	1	5.00	0	0.00	0	0.00	0	0.00	1	5.00
AstraZenaca	5	25.00	0	0.00	0	0.00	2	10.00	7	35.00
นครพนม	5	25.00	0	0.00	0	0.00	1	5.00	6	30.00
เลย	0	0.00	0	0.00	0	0.00	1	5.00	1	5.00
เขตสุขภาพที่ 8	15	75.00	0	0.00	2	10.00	3	15.00	20	100.00



สถานการณ์

สถานการณ์โรคโควิด 19 ในบุคลากรทางการแพทย์

จังหวัด	ติดเชื้อโควิด 19 หลังจากฉีดวัคซีนเข็ม 2								รวม	ร้อยละ
	น้อยกว่า 1 สัปดาห์	ร้อยละ	2 สัปดาห์	ร้อยละ	3 สัปดาห์	ร้อยละ	4 สัปดาห์ขึ้นไป	ร้อยละ		
Sinovac2	0	0.00	0	0.00	0	0.00	25	100.00	25	100.00
อุดรธานี	0	0.00	0	0.00	0	0.00	5	20.00	5	20.00
สกลนคร	0	0.00	0	0.00	0	0.00	2	8.00	2	8.00
นครพนม	0	0.00	0	0.00	0	0.00	7	28.00	7	28.00
หนองคาย	0	0.00	0	0.00	0	0.00	3	12.00	3	12.00
เลย	0	0.00	0	0.00	0	0.00	4	16.00	4	16.00
หนองบัวลำภู	0	0.00	0	0.00	0	0.00	0	0.00	0	0.00
บึงกาฬ	0	0.00	0	0.00	0	0.00	4	16.00	4	16.00
เขตสุขภาพที่ 8	0	0.00	0	0.00	0	0.00	25	100.00	25	100.00



สถานการณ์

สถานการณ์โรคโควิด 19 ในบุคลากรทางการแพทย์

ประวัติการรับวัคซีนโควิด 19 เข็มที่ 3

Group3 ชนิดวัคซีนเข็ม 3	1 Wk		Total	
	วัคซีนที่ได้รับเข็ม 3	ร้อยละ	วัคซีนที่ได้รับเข็ม 3	ร้อยละ
<input type="checkbox"/> AstraZeneca3	9	64.29%	9	64.29%
เลย	6	42.86%	6	42.86%
สกลนคร	3	21.43%	3	21.43%
<input type="checkbox"/> Pfizer3	5	35.71%	5	35.71%
เลย	3	21.43%	3	21.43%
หนองคาย	2	14.29%	2	14.29%
Total	14	100.00%	14	100.00%



ประเด็นการเฝ้าระวัง เตรียมความพร้อม และตอบโต้ภาวะฉุกเฉิน กรณีโรคติดเชื้อไวรัสโคโรนา 2019

สถานการณ์

เสียชีวิต

เพศ

เพศ จังหวัด	ชาย		หญิง		Total	
	จำนวน	ร้อยละ	จำนวน	ร้อยละ	จำนวน	ร้อยละ
นครพนม	15	10.20%	4	2.72%	19	12.93%
บึงกาฬ	3	2.04%	2	1.36%	5	3.40%
เลย	5	3.40%	5	3.40%	10	6.80%
สกลนคร	9	6.12%	10	6.80%	19	12.93%
หนองคาย	11	7.48%	8	5.44%	19	12.93%
หนองบัวลำภู	8	5.44%	5	3.40%	13	8.84%
อุดรธานี	33	22.45%	29	19.73%	62	42.18%
Total	84	57.14%	63	42.86%	147	100.00%

อายุ

เพศ กลุ่มอายุ	ชาย		หญิง		Total	
	จำนวน	ร้อยละ	จำนวน	ร้อยละ	จำนวน	ร้อยละ
20-29	1	0.68%	2	1.36%	3	2.04%
30-39	5	3.40%	6	4.08%	11	7.48%
40-49	18	12.24%	11	7.48%	29	19.73%
50-59	24	16.33%	11	7.48%	35	23.81%
60-69	20	13.61%	13	8.84%	33	22.45%
70-79	11	7.48%	12	8.16%	23	15.65%
80up	5	3.40%	8	5.44%	13	8.84%
Total	84	57.14%	63	42.86%	147	100.00%

อาชีพ

นอกใน กลุ่มอาชีพ	นอก		ใน		Total	
	จำนวน	ร้อยละ	จำนวน	ร้อยละ	จำนวน	ร้อยละ
ไม่ระบุ	21	14.29%	16	10.88%	37	25.17%
รับจ้างทั่วไป	24	16.33%	6	4.08%	30	20.41%
ไม่ประกอบอาชีพ	10	6.80%	18	12.24%	28	19.05%
ค้าขาย	10	6.80%	3	2.04%	13	8.84%
พนักงานบริษัท	10	6.80%			10	6.80%
แม่บ้าน/พ่อบ้าน(อยู่บ้าน)	4	2.72%	4	2.72%	8	5.44%
เกษตรกร			4	2.72%	4	2.72%
ว่างงาน	4	2.72%			4	2.72%
ธุรกิจส่วนตัว	3	2.04%			3	2.04%
พนักงานโรงงาน	3	2.04%			3	2.04%
ขายล็อตเตอรี่	2	1.36%			2	1.36%
รับราชการ/พนักงานรัฐ	1	0.68%	1	0.68%	2	1.36%
นักเรียน/นักศึกษา			1	0.68%	1	0.68%
พนักงานบริการ	1	0.68%			1	0.68%
พระสงฆ์/นักบวช	1	0.68%			1	0.68%
Total	94	63.95%	53	36.05%	147	100.00%



ประเด็นการเฝ้าระวัง เตรียมความพร้อม และตอบโต้ภาวะฉุกเฉิน กรณีโรคติดเชื้อไวรัสโคโรนา 2019

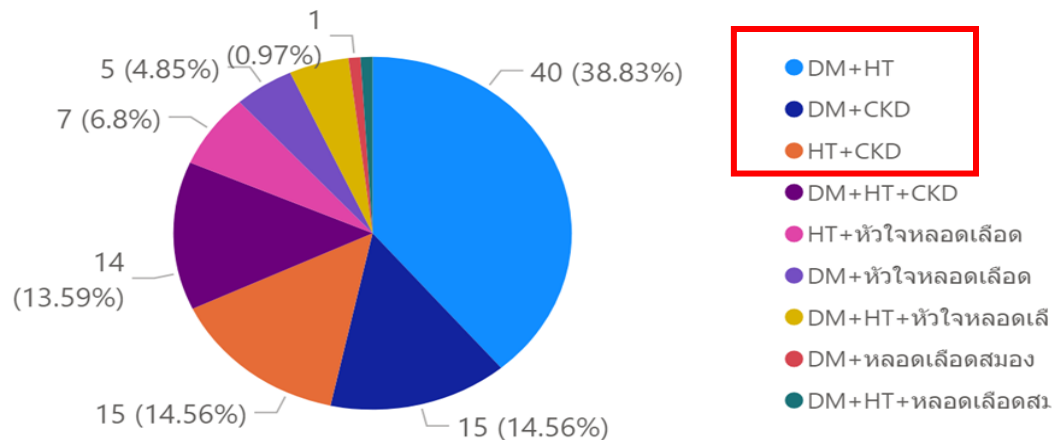
สถานการณ์

เสียชีวิต

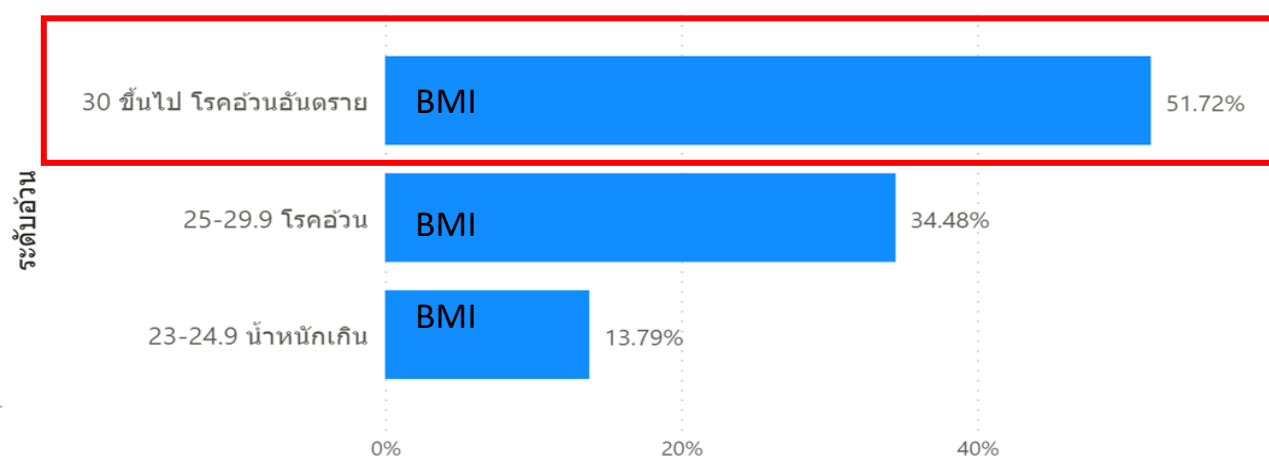
ปัจจัยเสี่ยงต่อการเสียชีวิต

จังหวัด	ผู้เสียชีวิต	HT	%	DM	%	CKD	%	อ้วน	%อ้วน	CVD	%	CVA	%
นครพนม	19	8	42.1	6	31.6	2	10.5	4	21.05	1	5.26	0	0.00
บึงกาฬ	5	2	40.0	1	20.0	0	0.0	1	20.00	2	40.00	1	20.00
เลย	10	4	40.0	4	40.0	2	20.0	0	0.00	2	20.00	0	0.00
สกลนคร	19	10	52.6	3	15.8	3	15.8	1	5.26	3	15.79	1	5.26
หนองคาย	19	13	68.4	13	68.4	5	26.3	1	5.26	0	0.00	0	0.00
หนองบัวลำภู	13	5	38.5	4	30.8	1	7.7	4	30.77	1	7.69	0	0.00
อุดรธานี	62	22	35.5	21	33.9	6	9.7	8	12.90	3	4.84	1	1.61
Total	147	64	43.5	52	35.4	19	12.9	19	12.93	12	8.16	3	2.04

ความเสี่ยงต่อการเสียชีวิต (โรคร่วม)



ความเสี่ยงต่อการเสียชีวิต ภาวะโรคอ้วน





ประเด็นการเฝ้าระวัง เตรียมความพร้อม และตอบโต้ภาวะฉุกเฉิน กรณีโรคติดเชื้อไวรัสโคโรนา 2019

สถานการณ์ >>> ผู้เสียชีวิต

จำนวนวันรักษา

จังหวัด	ผู้เสียชีวิต	ต่ำสุด	มัธยฐาน	สูงสุด
นครพนม	19	1	12	35
บึงกาฬ	5	6	15	18
เลย	10	2	14	24
สกลนคร	19	0	11	25
หนองคาย	19	4	9	31
หนองบัวลำภู	13	1	9	35
อุดรธานี	62	0	13	40
Total	147	0	12	40

ความเร็วในการให้ยา Favipiravir หลังมีอาการ

จังหวัด	ผู้เสียชีวิต	การรับยา	ได้รับยาเร็วสุด	ค่าเฉลี่ย	ได้รับยาช้าสุด
นครพนม	19	18	0	1	7
บึงกาฬ	5	5	0	2	10
เลย	10	8	0	1	4
สกลนคร	19	16	0	1	3
หนองคาย	19	14	0	1	4
หนองบัวลำภู	13	10	0	0	3
อุดรธานี	62	56	0	0	6
Total	147	127	0	1	10

ประวัติการฉีดวัคซีน

จังหวัด	ฉีด		ไม่ฉีด		Total	
	จำนวน	ร้อยละ	จำนวน	ร้อยละ	จำนวน	ร้อยละ
นครพนม	3	2.04%	16	10.88%	19	12.93%
บึงกาฬ			5	3.40%	5	3.40%
เลย			10	6.80%	10	6.80%
สกลนคร			19	12.93%	19	12.93%
หนองคาย	1	0.68%	18	12.24%	19	12.93%
หนองบัวลำภู	2	1.36%	11	7.48%	13	8.84%
อุดรธานี	4	2.72%	58	39.46%	62	42.18%
Total	10	6.80%	137	93.20%	147	100.00%

ประวัติการรับวัคซีนโควิด 19 เข็มที่ 1

Group1 ชนิดวัคซีนเข็ม 1	1 Wk		2 Wk		Total	
	จำนวน	ร้อยละ	จำนวน	ร้อยละ	จำนวน	ร้อยละ
⊕ Un know	1	0.68%			1	0.68%
⊕ AstraZeneca1	5	3.40%	1	0.68%	6	4.08%
⊕ Sinopharm1	2	1.36%			2	1.36%
⊕ Sinovac1	1	0.68%			1	0.68%
⊕ ไม่ฉีดเข็ม1	137	93.20%			137	93.20%
Total	146	99.32%	1	0.68%	147	100.00%



มาตรการป้องกันโรค COVID-19 ระลอกใหม่ เมษายน 2564 แยกรายจังหวัด

จังหวัด	เดินทางจากจังหวัดต้นทาง	การกักตัว	ข้อยกเว้น	อื่นๆ	วันที่ update
สกลนคร	พื้นที่ความคุมสูงสุดและเข้มงวด 29 จังหวัด	- ให้กักตัว 14 วัน ณ ที่พักอาศัย (HQ) หรือที่จุดพักคอยตามที่กำหนด	- ได้รับวัคซีน Sinovac / Sinopharm ครบ 2 เข็ม ไม่น้อยกว่า 7 วัน หรือ AstraZeneca, Moderna, Pfizer, Johnson&Johnson 1 เข็ม ไม่น้อยกว่า 3 สัปดาห์	หากมีความจำเป็นต้องไปสุระนอบกบ้าน ให้ตรวจ RT-PCR (ไม่เกิน 3 วัน) หรือ Rapid test (วันแรก) โดยเสียค่าใช้จ่ายเอง	02/08/2021
อุดรธานี	พื้นที่ความคุมสูงสุดและเข้มงวด 29 จังหวัด	กักตัวที่สถานกักกันของรัฐ (LQ) 14 วัน	- ได้รับวัคซีนซิโนแวค ซิโนฟาร์ม ไฟเซอร์ โมเดอรนา ชนิดใด ชนิดหนึ่ง ครบ 2 เข็ม ไม่นต่ำกว่า 4 สัปดาห์ - ได้รับวัคซีน แอสตราเซนเกา จอห์นสันแอนด์จอห์นสัน สปุตนิค วี ชนิดใดชนิดหนึ่ง อย่างน้อย 1 เข็ม ไม่นต่ำกว่า 4 สัปดาห์ - ได้รับวัคซีน แอสตราเซนเกา 2 เข็ม	- ลงทะเบียน COVID-19 Watch Out - ตรวจหาเชื้อโควิด-19 ทุกคน ที่โรงพยาบาลใกล้บ้าน	03/08/2021
นครพนม	พื้นที่ความคุมสูงสุดและเข้มงวด และจังหวัดอื่นที่มีประกาศเพิ่มเติม	กรณี ผล Rapid Test เป็นลบ (-) ให้กักตัวที่จังหวัดกำหนด (SQ) 14 วัน	ได้รับวัคซีน Sinovac / Sinopharm ครบ2 เข็ม ไม่น้อยกว่า 2 สัปดาห์ หรือวัคซีน AstraZeneca/Pfizer/moderna 1 เข็ม ไม่น้อยกว่า 3 สัปดาห์	ตรวจ Rapid Antigen Test ทุกคน	02/08/2021
เลย	พื้นที่ความคุมสูงสุดและเข้มงวด และจังหวัดอื่นที่มีประกาศเพิ่มเติม	นายอำเภอ มีคำสั่งเป็นหนังสือ ให้กักตัวในสถานที่กักกันระดับอำเภอ (LQ) 14 วัน หรือ ให้กักตัวที่บ้าน (HQ) 14 วัน	ผลการตรวจโควิด-19 โดยวิธี Rapid test หรือ RT-PCR ไม่เกิน 72 ชั่วโมง หรือมีใบรับรองการรับวัคซีนครบตามเกณฑ์	ตรวจ Antigen Test Kit หรือ RT-PCR	06/08/2021
มึงกาฬ	พื้นที่ความคุมสูงสุดและเข้มงวด พื้นที่ความคุมสูงสุด	- เสี่ยงต่ำ ให้กักกันตัวที่ฟาร์ม (HQ) 14 วัน - เสี่ยงสูง กักตัวที่สถานกักกันของรัฐ (LQ) 14 วัน	ได้รับวัคซีน Sinovac ครบ 2 เข็ม + เข็มกระตุ้น 1 เข็ม(AZ หรือ Pf) ไม่น้อยกว่า 14 วัน หรือได้รับวัคซีน AstraZeneca 1 เข็ม , Sinopharm ครบ 2 เข็ม ไม่น้อยกว่า 14 วัน	- ลงทะเบียน Buengkan Tracer - แนะนำตรวจ Rapid test	03/08/2021
หนองคาย	พื้นที่ความคุมสูงสุดและเข้มงวด พื้นที่ความคุมสูงสุด	ให้กักกันตัวที่ฟาร์ม (HQ) 14 วัน	- ได้รับวัคซีนครบ 2 เข็ม ไม่น้อยกว่า 14 วัน และมีใบรับรองการฉีดวัคซีน ฉบับจริง - มีผลการตรวจโควิด-19 โดยวิธี Rapid test หรือ RT-PCR ไม่เกิน 72 ชั่วโมง		02/08/2021
หนองบัวลำภู	พื้นที่ความคุมสูงสุดและเข้มงวด พื้นที่ความคุมสูงสุด	ให้กักกันตัวที่ฟาร์ม (HQ) 14 วัน	ได้รับวัคซีนป้องกันโรคโควิด-19 ครบตามเกณฑ์ที่กระทรวงสาธารณสุขกำหนดและมีเอกสารรับรองการฉีดวัคซีน		02/08/2021



ข้อค้นพบ / มาตรการ

1. ทุกจังหวัดขับเคลื่อนการดำเนินงานผ่านคณะกรรมการโรคติดต่อจังหวัด ที่มีประสิทธิภาพ และความเข้มแข็งเครือข่ายในจังหวัด
2. ทุกจังหวัดกำหนดมาตรการเพื่อรองรับผู้ที่เดินทางมาจากพื้นที่ควบคุมสูงสุด และเข้มงวด รวมทั้งพื้นที่ควบคุมสูงสุดที่เข้มข้น
3. ทุกจังหวัดดำเนินมาตรการกักกันผู้สัมผัสเสี่ยงสูง ในสถานที่กักกันแห่งรัฐ (Local Quarantine) และกักตัวบ้าน (Home Quarantine)
4. สถานการณ์โรคโควิด 19 ในทุกจังหวัดมีแนวโน้มลดลง แต่เริ่มพบการติดเชื้อในพื้นที่ (Indigenous case) เพิ่มขึ้น **ในจังหวัดอุดรธานี เลย หนองคาย และหนองบัวลำภู** ซึ่งพบการระบาดเป็นกลุ่มก้อนใน **สถานประกอบการ/โรงงาน งานศพ ตลาด และแคมป์ก่อสร้าง**
5. ข้อมูลบุคลากรทางการแพทย์ และเจ้าหน้าที่ด่านหน้าที่ติดเชื้อโควิด 19 ทุกราย ไม่มีอาการรุนแรง และเสียชีวิต
6. ข้อมูลผู้เสียชีวิต ส่วนใหญ่เป็นเสี่ยง 608 และไม่ได้รับวัคซีนโควิด 19

ข้อเสนอแนะ

1. ขับเคลื่อนมาตรการ Bubble & Seal ไปใช้เพื่อการป้องกันการระบาดในสถานประกอบการ/โรงงาน
2. เน้นย้ำการป้องกันตนเองในการปฏิบัติงาน บุคลากรทางการแพทย์ แบบ **New normal (การสวมใส่ PPE การรับประทานอาหารร่วมกัน ฯลฯ)**
3. ชักซ้อมการสวมใส่ชุด PPE ที่เหมาะสมให้บุคลากรด่านหน้า กับการปฏิบัติงานอย่างต่อเนื่อง เพื่อลดความเสี่ยงจากการติดเชื้อจากการปฏิบัติหน้าที่
4. สื่อสารความเสี่ยงให้กลุ่มเสี่ยงติดเชื้อ แยกตัวและใช้มาตรการ DMH ในครอบครัว เพื่อลดการติดติดเชื้อของผู้สูงอายุ และลดอัตราการเสียชีวิต



Community Isolation การแยกกักในชุมชน

ประเมินสถานการณ์และความพร้อมของ CI โดย คณะกรรมการ โรคติดต่อจังหวัด และเจ้าของสถานที่/ชุมชน

- ❖ จำนวนและระดับอาการของผู้ติดเชื้อ
- ❖ จำนวนและระดับอาการของ PUI
- ❖ จำนวนของผู้สัมผัสเสี่ยงสูง
- ❖ สถานที่ตั้ง (สามารถปิดกั้นบริเวณออกจากชุมชนได้หรือไม่ มีพื้นที่จัดบริการเพื่อดูแลผู้ป่วยได้หรือไม่ จำนวนไม่เกิน 200 ราย)
- ❖ สภาพแวดล้อมภายในศูนย์ (เน้นเรื่องระบายอากาศ ระบบสุขาภิบาลสิ่งแวดล้อม ระบบบำบัดน้ำเสีย เป็นต้น)

สามารถทำ Community Isolation ได้

จัดทำ Community Isolation

ไม่สามารถทำ Community Isolation ได้

ปิดชุมชน และดำเนินการจัดหาเตียงให้ผู้ติดเชื้อ และ PUI เพื่าระวังผู้สัมผัสโรคตามระบบปกติ

เกณฑ์ในการรับผู้ป่วย COVID-19

- ✓ เป็นผู้ป่วยยืนยัน COVID-19 ที่อยู่ในชุมชน
- ✓ เป็นผู้ป่วยยืนยันรายใหม่ ที่ ไม่มีอาการ หรือมีอาการเล็กน้อย (Asymptomatic, Mild Symptoms) ไม่ต้องการ ออกซิเจนในการรักษา
- ✓ ทุกกลุ่มอายุ



Home Isolation : เป็นแนวทางการดูแลผู้ป่วย COVID-19 สำหรับ

1. ระหว่างรอ admit รพ.และแพทย์พิจารณาว่ารักษาที่บ้านได้
2. ผู้ป่วย COVID-19 ที่ Step Down หลังเข้าการรักษาตัวในรพ.หรือสถานที่รัฐจัดให้อย่างน้อย 10 วัน แล้วจำหน่ายเพื่อทำ Home Isolation

เกณฑ์พิจารณาผู้ป่วย COVID-19 ทำ Home Isolation

**ATK Positive
RTPCR Positive**

- ◆ เป็นผู้ติดเชื้อที่สบายดีหรือไม่มีอาการ (Asymptomatic cases)
- ◆ มีอายุน้อยกว่า 60 ปี
- ◆ มีร่างกายแข็งแรง

- ไม่มีโรคร่วม ดังต่อไปนี้
- โรคปอดอุดกั้นเรื้อรัง (COPD)
 - โรคไตเรื้อรัง (CKD Stage 3,4)
 - โรคหัวใจและหลอดเลือด
 - โรคหลอดเลือดสมอง
 - โรคเบาหวานที่ควบคุมไม่ได้
 - หรือโรคอื่นๆตามดุลพินิจของแพทย์

- ◆ ต้องไม่มีภาวะอ้วน BMI > 30 กก./ม.2 หรือน้ำหนักตัวเกิน > 90 กก.
- ◆ อยู่คนเดียว หรือมีผู้อยู่ร่วมที่พักไม่เกิน 1 คน
- ◆ ยินยอมแยกตัวในที่พักของตนเอง

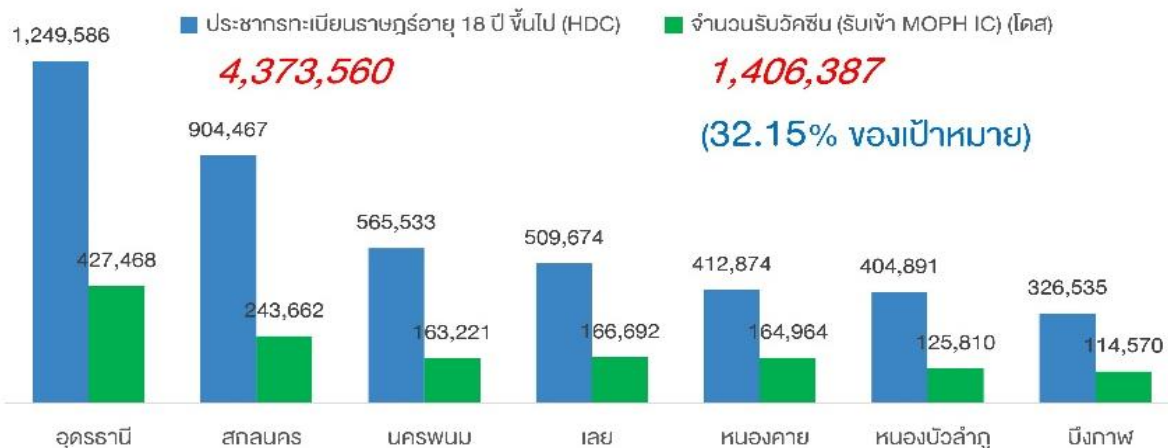
****หากไม่เข้าเกณฑ์แต่แพทย์อนุญาตก็สามารถเข้าร่วมได้**



ประเด็นการฉีดวัคซีนโควิด 19 และการเฝ้าระวัง Serious AEFI

สถานการณ์วัคซีน COVID-19

จำนวนรับวัคซีน (รับเข้า MOPH IC) ต่อ เป้าหมายประชากรอายุ 18 ปีขึ้นไป



จำนวนรับวัคซีน (รับเข้า MOPH IC) **1,406,387** โดส

ประชากรทะเบียนราษฎร อายุ 18 ปี ขึ้นไป **4,373,560** คน

ได้รับวัคซีนอย่างน้อย 1 เข็ม = **868,233** คน **19.85%**

ได้รับวัคซีนครบ 2 เข็ม = **272,124** คน **6.22%**

ได้รับวัคซีนเข็ม 3 กระตุ้น = **38,377** คน **0.88%**

ผลการฉีดวัคซีน COVID-19 ในกลุ่มเป้าหมายตามนโยบายเน้นหนักกระทรวงสาธารณสุข

ความครอบคลุมการฉีดวัคซีน COVID-19 กลุ่มเป้าหมายเน้นหนัก เขตสุขภาพที่ 8

จังหวัด	ผู้มีอายุ 60 ปีขึ้นไป			ผู้มีโรคประจำตัว 7 กลุ่มโรค			หญิงตั้งครรภ์		
	เป้าหมาย	เข็ม 1	ร้อยละเข็ม 1	เป้าหมาย	เข็ม 1	ร้อยละเข็ม 1	เป้าหมาย	เข็ม 1	ร้อยละเข็ม 1
อุดรธานี	229,737	46,895	20.41	117,585	47,757	40.61	3,333	85	2.55
สกลนคร	161,154	28,660	17.78	99,568	15,683	15.75	2,926	53	1.81
นครพนม	102,345	20,866	20.39	52,074	9,148	17.57	1,706	41	2.40
เลย	109,253	27,049	24.76	54,616	13,127	24.04	1,988	95	4.78
หนองคาย	79,142	23,382	29.54	42,190	12,403	29.40	1,130	86	7.61
หนองบัวลำภู	75,232	15,819	21.03	34,099	7,793	22.85	1,430	129	9.02
บึงกาฬ	56,610	11,663	20.60	32,647	6,242	19.12	1,238	47	3.80
เขตสุขภาพที่ 8	813,473	174,334	21.43	432,779	112,153	25.91	13,751	536	3.90



บุคลากร
ทางการแพทย์

เข็ม 1 **46,542** คน **104.09%**

เข็ม 2 **41,630** คน **93.10%**

เข็ม 3 **35,280** คน **78.90%**



อสม.

เข็ม 1 **57,086** คน **54.01%**

เข็ม 2 **23,106** คน **21.86%**



อายุ 60 ปีขึ้นไป

เข็ม 1 **174,334** คน **21.43%**

เข็ม 2 **18,382** คน **2.26%**



7 กลุ่มโรคเรื้อรัง

เข็ม 1 **112,153** คน **25.91%**

เข็ม 2 **21,872** คน **5.05%**



หญิงตั้งครรภ์

เข็ม 1 **536** คน **3.90%**

เข็ม 2 **54** คน **0.39%**



จำนวนวัคซีนโควิด 19 (โด๊ส) ที่ได้รับจัดสรรจำแนกรายเขตสุขภาพ (28 ก.พ.64-23 ส.ค.64)

จำนวนโด๊สที่รับจัดสรร



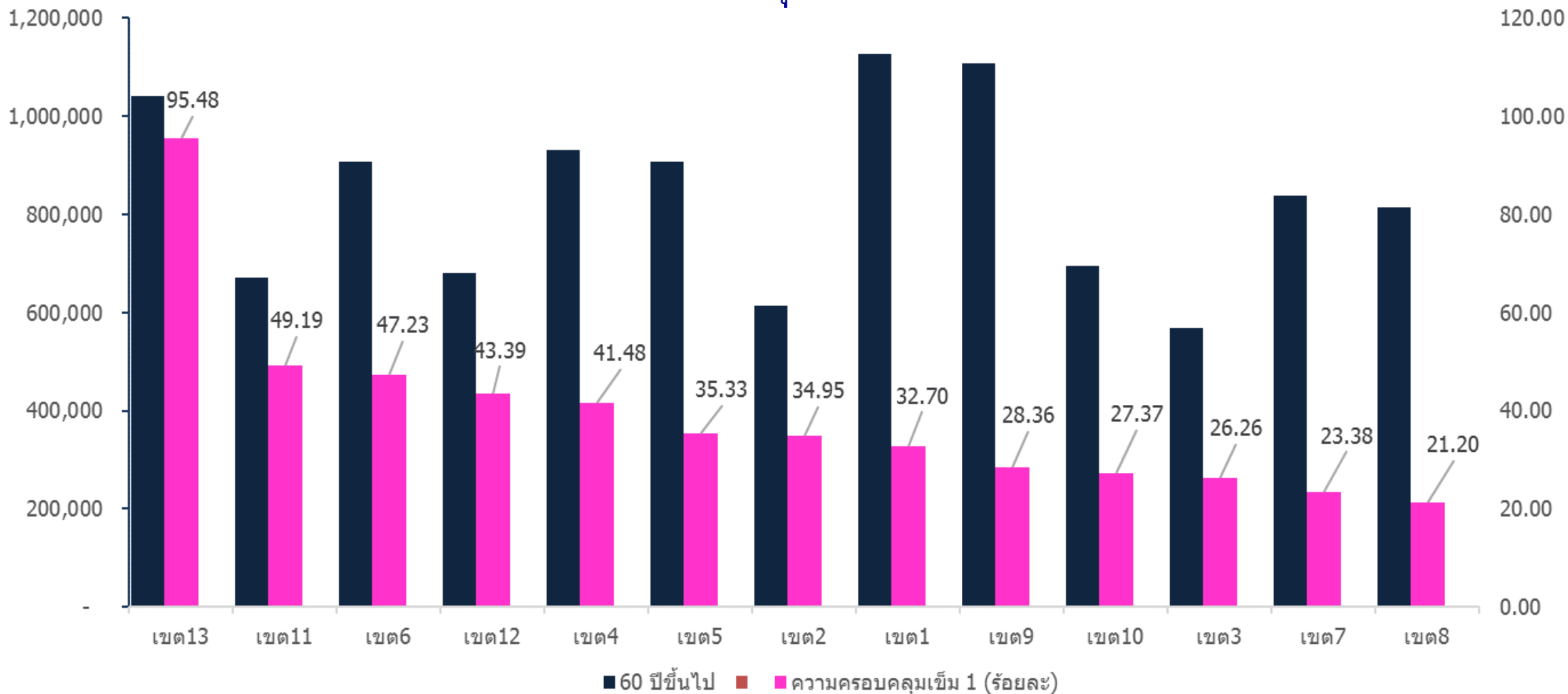
ที่มา : กองโรคติดต่อทั่วไป กรมควบคุมโรค, ฐานข้อมูล MOPH-IC วันที่ 23 ส.ค.64

วิเคราะห์ข้อมูลโดย : ทีม SAT สคร.8 จ.อุดรธานี



ร้อยละความครอบคลุมการฉีดวัคซีนโควิด 19 เข็มที่ 1 ในกลุ่มประชากร 60 ปี ขึ้นไป

จำแนกรายเขตสุขภาพ (28 ก.พ.64-23 ส.ค.64)

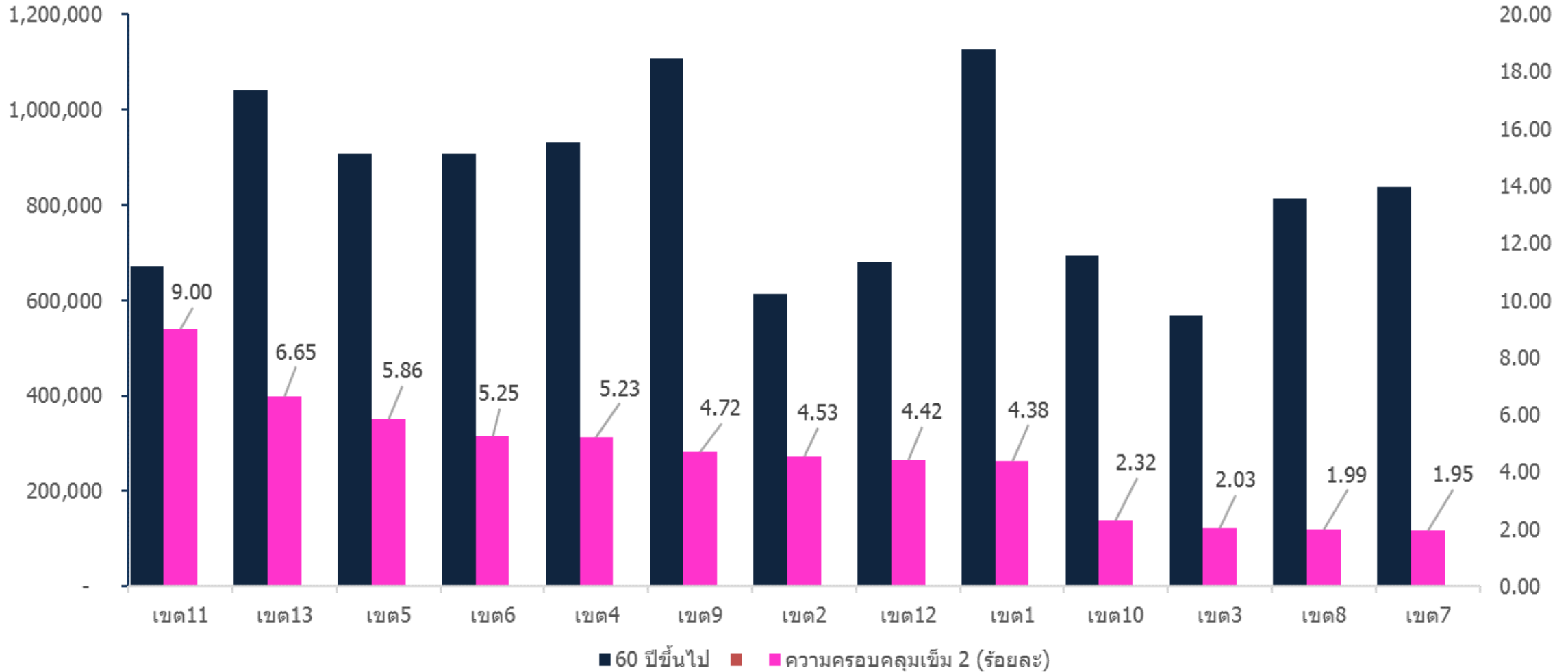


ที่มา : กองโรคติดต่อทั่วไป กรมควบคุมโรค, ฐานข้อมูล MOPH-IC วันที่ 23 ส.ค.64 วิเคราะห์ข้อมูลโดย : ทีม SAT สคร.8 จ.อุดรธานี



ร้อยละความครอบคลุมการฉีดวัคซีนโควิด 19 เข็มที่ 2 ในกลุ่มประชากร 60 ปี ขึ้นไป

จำแนกรายเขตสุขภาพ (28 ก.พ.64-23 ส.ค.64)



ที่มา : กองโรคติดต่อทั่วไป กรมควบคุมโรค, ฐานข้อมูล MOPH-IC วันที่ 23 ส.ค.64 วิเคราะห์ข้อมูลโดย : ทีม SAT สคร.8 จ.อุดรธานี





ประเด็นการฉีดวัคซีนโควิด 19 และการเฝ้าระวัง Serious AEFI

ข้อค้นพบ / มาตรการ

- ทุกจังหวัดขับเคลื่อนการให้บริการฉีดวัคซีนป้องกันโรค COVID-19 ผ่าน คกก.โรคติดต่อจังหวัด

ข้อเสนอแนะ

- เร่งรัด/เพิ่มกลยุทธ์ การเข้าถึงการฉีดวัคซีนในกลุ่ม 608 ฉีดวัคซีน ที่ รพสต. ใช้โปรแกรม Co vaccine

New Normal Medical Service

ข้อค้นพบ / มาตรการ

- ทุกจังหวัดมีการดำเนินการแพทย์วิถีใหม่ New Normal Medical Service
- ทุกจังหวัดมีการนำแผน BCP มาใช้ในสถานการณั้ระบาดได้เป็นอย่างดี และมีการเปิดรพ.สนาม เพื่อรองรับผู้ป่วยจากพื้นที่สีแดงเข้มเดินทางกลับไปรักษาที่ภูมิลำเนา
- มีการจัดทีมบุคลากรด่านหน้าอย่างเป็นระบบทั้งภายในรพ.และรพ.สนาม

ข้อเสนอแนะ

- ถอดบทเรียน และขยายผลการดำเนินงาน New Normal Medical Service และ BCP ให้ครอบคลุมทุกโรงพยาบาลชุมชน

รายงานจำนวนสถานประกอบการ/สถานที่สาธารณะ ประเมินตนเองผ่านแพลตฟอร์ม TSC+ เขตสุขภาพที่ ๘



ข้อสั่งการกระทรวงมหาดไทย

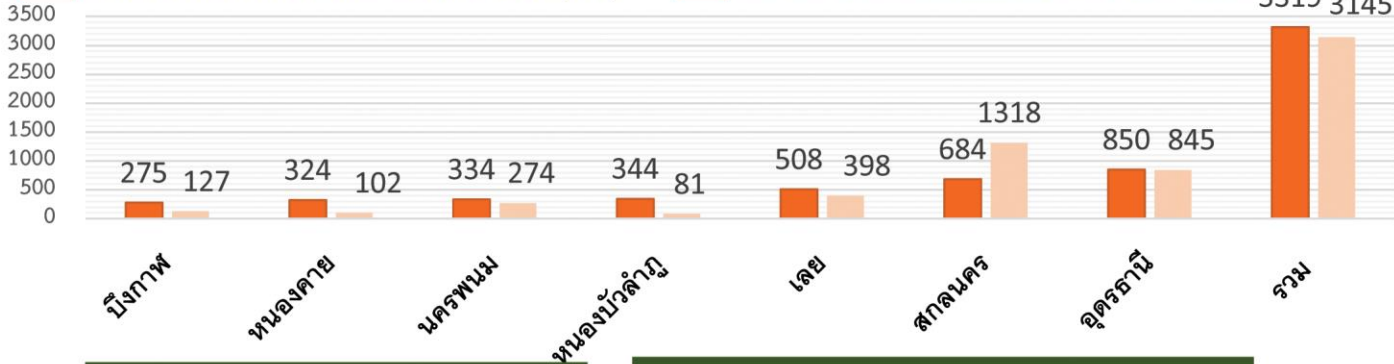
ที่ มท ๐๒๓๐/ว๒๐๒๗ ลงวันที่ ๖ เมษายน ๒๕๖๔ ให้ทุกจังหวัดเร่งตรวจสอบสถานประกอบการ
ให้มีมาตรการตามแพลตฟอร์ม Thai Stop COVID plus เพื่อป้องกันการแพร่ระบาดของโรค COVID-19

เป้าหมายร้านอาหาร จำนวน 3,319 แห่ง

ร้านอาหารประเมินตนเอง TSC+ จำนวน 3,145 แห่ง

เป้าหมายร้านอาหารประเมินตนเองผ่าน TSC+ (แห่ง)

จำนวนร้านอาหารประเมินตนเองผ่าน TSC+ (แห่ง)

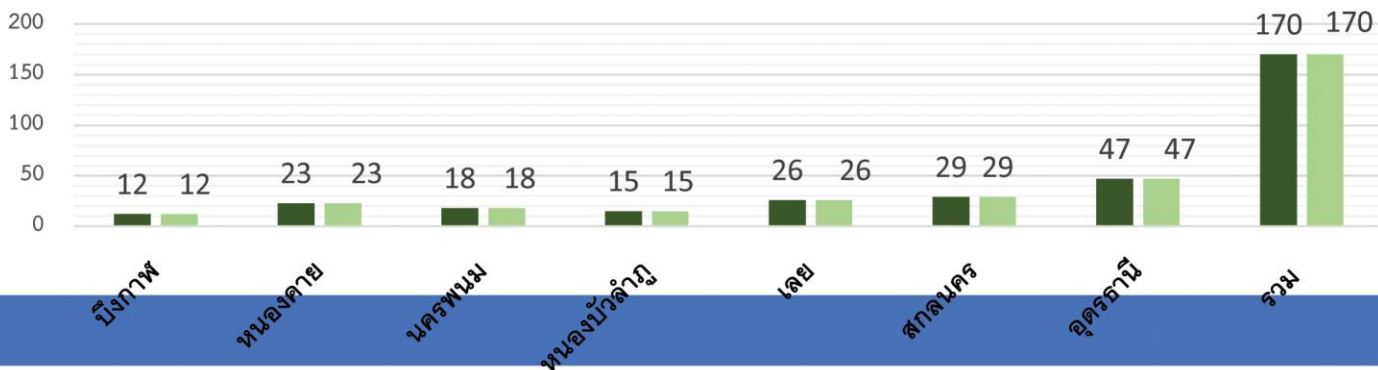


เป้าหมายตลาด จำนวน 170 แห่ง

ตลาดประเมินตนเอง TSC+ จำนวน 170 แห่ง

เป้าหมายตลาดประเมินตนเองผ่าน TSC+ (แห่ง)

จำนวนตลาดประเมินตนเองผ่าน TSC+ (แห่ง)



ข้อค้นพบ

- ร้านอาหาร** จังหวัดสกลนครประเมินตนเองผ่าน TSC+ ครบตามเป้าหมาย
 - ตลาด** ประเมินตนเองผ่าน TSC+ ครบตามเป้าหมาย ตลาดทุกแห่งของจังหวัดเลย บึงกาฬและนครพนมประเมินตนเองสามารถดำเนินการตามมาตรการป้องกันโควิด-19 ได้ครบทุกข้อ พบพื้นทางเดิน รางระบายน้ำ ไม่สะอาด ล้างตลาดเดือนละ 1 ครั้ง
- ประเด็นที่ไม่ผ่าน** มากที่สุด คือ
- ลงทะเบียนก่อนเข้าและก่อนออกจากสถานประกอบการ



ข้อเสนอ

1. สสจ. ออกตรวจสอบข้อมูลร้านอาหารในพื้นที่ ร่วมกับ อปท. และประชาสัมพันธ์ให้ร้านอาหารประเมินตนเองผ่านภาคีเครือข่าย (อปท. สมาคม/ชมรมผู้ประกอบการร้านอาหาร)
2. ผู้ประกอบการร้านอาหารและตลาด จัดให้มีการลงทะเบียนเข้า-ออก
3. ให้ล้างตลาดอย่างน้อยสัปดาห์ละ 1 ครั้ง ในช่วงที่มีการระบาดไวรัสโควิด-19
4. รายงานผลการประเมิน TSC+ ต่อคณะกรรมการควบคุมโรคติดต่อจังหวัด เพื่อให้หน่วยงาน สธ. หรือ อปท. ประชาสัมพันธ์ให้ผู้ประกอบการประเมินตนเอง และติดตามประเมินซ้ำ
5. เน้นย้ำการป้องกันตนเองตามมาตรการ DMHTTA



กรมอนามัย
ศูนย์อนามัยที่ ๘ อุตรธานี

รายงานจำนวนสถานประกอบการ/สถานที่สาธารณะ ประเมินตนเองผ่านแพลตฟอร์ม TSC+ เขตสุขภาพที่ ๘

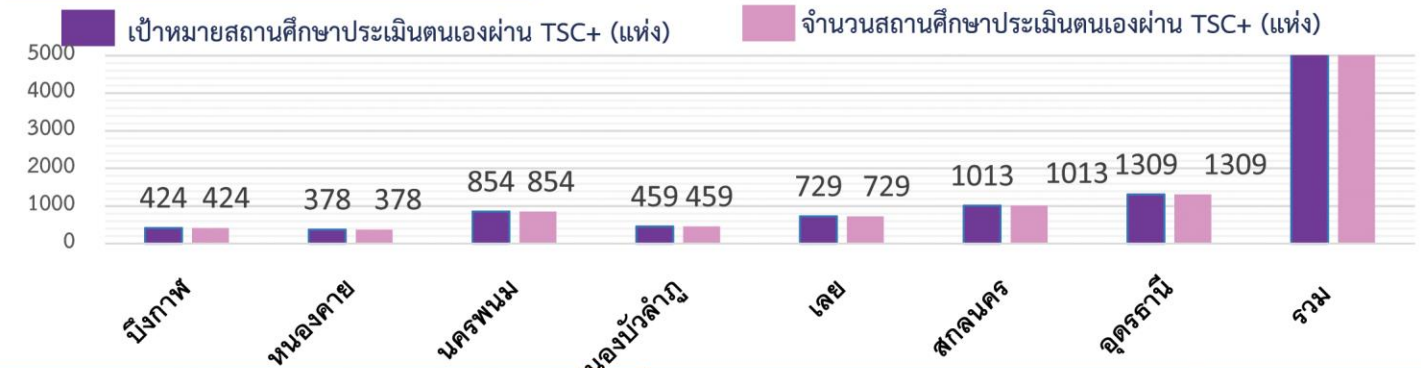


ข้อสั่งการกระทรวงมหาดไทย

ที่ มท ๐๒๓๐/ว๒๐๒๗ ลงวันที่ ๖ เมษายน ๒๕๖๔ ให้ทุกจังหวัดเร่งตรวจสอบสถานประกอบการ
ให้มีมาตรการตามแพลตฟอร์ม Thai Stop COVID plus เพื่อป้องกันการแพร่ระบาดของโรค COVID-19

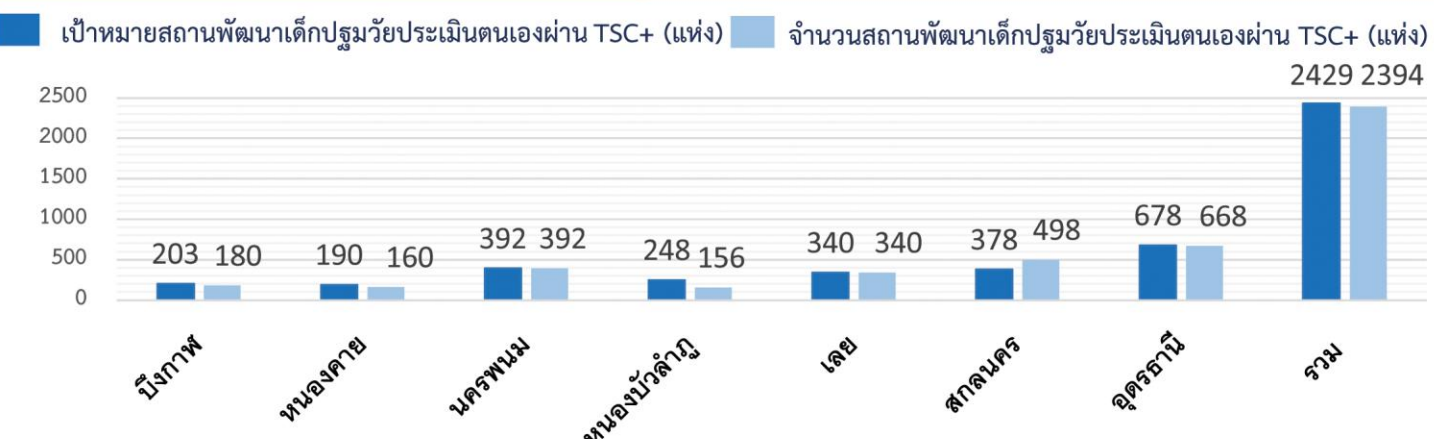
เป้าหมายสถานศึกษา จำนวน 4,402 แห่ง

สถานศึกษาประเมินตนเอง TSC+ จำนวน 4,402 แห่ง



เป้าหมายสถานพัฒนาเด็กปฐมวัย จำนวน 2,429 แห่ง

สถานพัฒนาเด็กปฐมวัยประเมินตนเอง TSC+ จำนวน 2,394 แห่ง



ข้อค้นพบ

- สถานศึกษา** : ประเมินตนเองผ่าน TSC+ ครอบคลุมตามเป้าหมาย
 - สถานพัฒนาเด็กปฐมวัย** : ประเมินตนเองผ่าน TSC+ ยังไม่ครอบคลุมตามเป้าหมาย ได้แก่ จังหวัดบึงกาฬ หนองบัวลำภู หนองคาย และอุดรธานี
- ประเด็นที่ไม่ผ่าน**มากที่สุด คือ
- สถานศึกษา : นักเรียน ครู บุคลากร และผู้ปกครองทำการประเมินความเสี่ยงของตนเอง ผ่าน App Thai Save Thai
 - สพด. : ผู้ดูแลไม่ผ่านการอบรมหลักสูตรด้านการพัฒนาเด็กปฐมวัยและการป้องกันควบคุมโรคสำหรับเด็กปฐมวัย

ข้อเสนอ

1. ส่งเสริมให้นักเรียน ครู บุคลากร และผู้ปกครองทำการประเมินความเสี่ยงของตนเองผ่าน App Thai Save Thai ก่อนออกจากบ้านทุกวัน
2. ให้ผู้ดูแลเข้ารับการอบรมตามหลักสูตรผ่านระบบออนไลน์
3. สื่อสารให้ผู้ปกครองที่เดินทางมาจากพื้นที่เสี่ยงกักตัว 100%
4. หน่วยงาน สธ. หรือ ติดตามประเมินซ้ำ

ข้อมูลวันที่ 10 สิงหาคม 2564



กรมอนามัย
ศูนย์อนามัยที่ 8 อุตรธานี

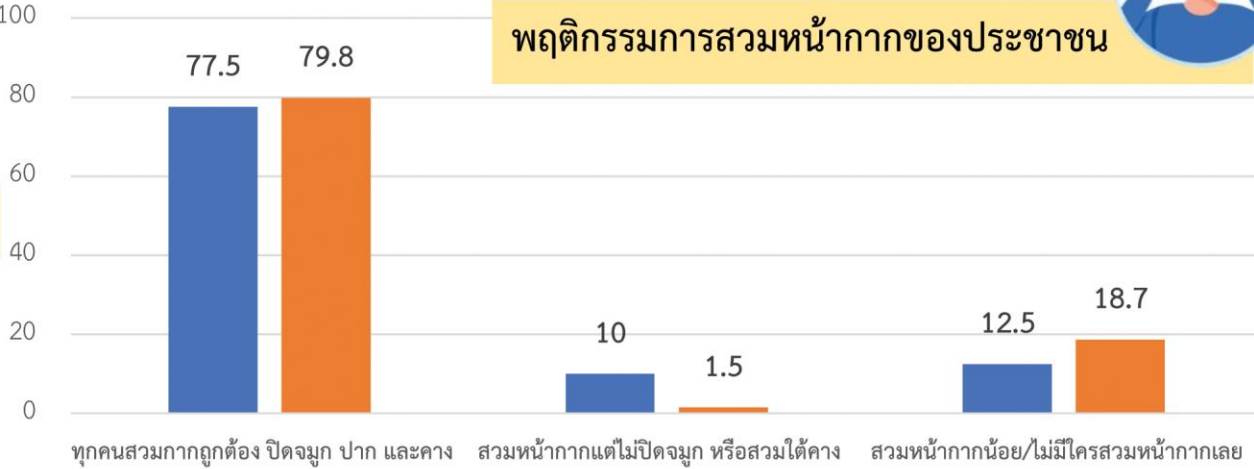
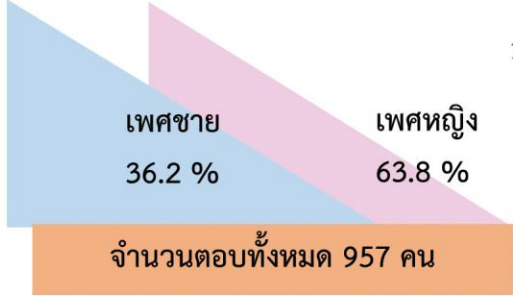
AnamaiPoll: COVID-19 เขตสุขภาพที่ 8



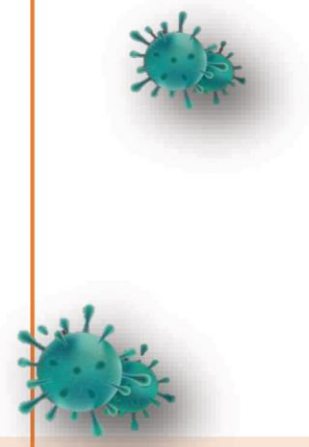
การสำรวจพฤติกรรมสุขภาพของประชาชน
ในการป้องกันโรคโควิด-19 ครั้งที่ 13
(ระหว่างวันที่ 19 กรกฎาคม - 25 สิงหาคม 2564)

ผู้ร่วมตอบแบบสอบถาม
ครั้งที่ 12 จำนวน 857 ราย
ครั้งที่ 13 จำนวน 957 ราย

ลำดับ	จังหวัด	ครั้งที่ 12	ครั้งที่ 13
1	บึงกาฬ	28	217
2	อุตรธานี	21	147
3	สกลนคร	605	143
4	นครพนม	14	122
5	เลย	121	114
6	หนองคาย	51	111
7	หนองบัวลำภู	17	103



การป้องกันตนเองเพื่อลดความเสี่ยงในการแพร่ระบาดของโรคโควิด-19





New Normal Strategy



Universal Prevention

Social Distance

Screening, Isolation

Shortest exposure

Non Touch

Digital Transformation



พลิกมุมมองเข้าใจเรื่องโควิด Paradigm shift to living with Covid

โรค

ทุกคนรวมทั้งตัวเราเองอาจติดเชื้อไม่มีอาการ จึงต้องป้องกันทุกกรณี (universal prevention)
ส่วนใหญ่ไม่มีอาการหรืออาการน้อย แต่รุนแรงกับผู้สูงอายุและมีโรคประจำตัว
ผู้มีอาการหนักและเสี่ยงต่อการป่วยรุนแรงเท่านั้นที่จำเป็นต้องรับเข้าการรักษาในโรงพยาบาล

มาตรการ

สภาพที่เพิ่มความเสี่ยงการแพร่ระบาดวงกว้างคือ “แออัด ใกล้ชิด ปิดอับ”
(Crowded places, Close-contact settings, Confined & enclosed spaces)
นวัตกรรมพลิกการควบคุมโรค ATK, CCRT, HI/CI, Bubble & Seal, Covid-Free settings, Safety Pass

สถานการณ์

วัคซีนทุกชนิดมีความปลอดภัย มีประสิทธิผลในการลดเจ็บป่วยรุนแรงและเสียชีวิตสูงใกล้เคียงกัน
จำนวนตัวเลขผู้ติดเชื้อสะท้อนกิจกรรมการค้าและความครบถ้วนของการรายงานตามนิยาม
การวิเคราะห์แนวโน้มและความรุนแรง ต้องคำนึงถึงลักษณะการระบาด และภาวะการดูแลผู้ที่มีอาการรุนแรง



กลวิธี/มาตรการหลักการควบคุมโรคเพื่อเปิดประเทศ

ประชาชน

- ◆ ยกระดับ DMHT เป็น Universal Prevention
- ◆ ให้ผู้สูงอายุและเสี่ยงเจ็บป่วยรุนแรงได้ฉีดวัคซีนก่อน
- ◆ เข้าถึงการตรวจโควิด ATK ง่าย ถูก

มาตรการ

- ◆ ทำ Bubble & Seal กับโรงงาน สถานประกอบการ แค้มป์ก่อสร้าง
- ◆ จัดสภาพแวดล้อมและการคัดกรอง ATK ในตลาด ชุมชนแออัด / หนาแน่น
- ◆ ผ่อนคลายการดำเนินกิจการที่เสี่ยงสูงอย่างปลอดภัย Covid Free settings, Safety Pass
- ◆ จัดสภาพการทำงาน/เดินทางที่ปลอดภัย และการคัดกรอง ATK สถานที่ทำงาน/องค์กรขนาดใหญ่
- ◆ จัดกิจกรรม/สถานที่/บริการสาธารณะภายใต้มาตรการ 3 C (ไม่แออัด ไม่ใกล้ชิด และไม่ปิดอับ)

TTIT

- ◆ เชิงรุกเข้าถึงกลุ่มเปราะบาง ชุมชนระดับด้วย CCRT หน่วยเคลื่อนที่
- ◆ ตรวจเร็ว รู้เร็ว แยกกักเร็ว รักษาเร็ว ด้วย ATK & HI/CI

ยึดหลัก D-M-H-T-T



D Distancing
อยู่ห่างไว้

1



M Mask wearing
ใส่แมสก์ป้องกัน

2



H Hand washing
หมั่นล้างมือ

3



T Testing
ตรวจวัดอุณหภูมิ
ตรวจหาเชื้อโควิด-19 (เฉพาะกรณี)



ไทยชนะ



T Thai Cha na
ร่วมมือใช้แอปฯ ไทยชนะ

5



Business Continuity Plan (BCP)

การบริการทางการแพทย์ที่มุ่งเน้น
มารับการรักษาที่โรงพยาบาล



Hospital Based
Medical Services

การออกแบบบริการรูปแบบใหม่
(Re-design Service Process)



การจัดการด้วยระบบดิจิทัล
(Digital Solution)

การบริการทางการแพทย์ที่มุ่งเน้น
การรักษาให้เหมาะสมเฉพาะบุคคล

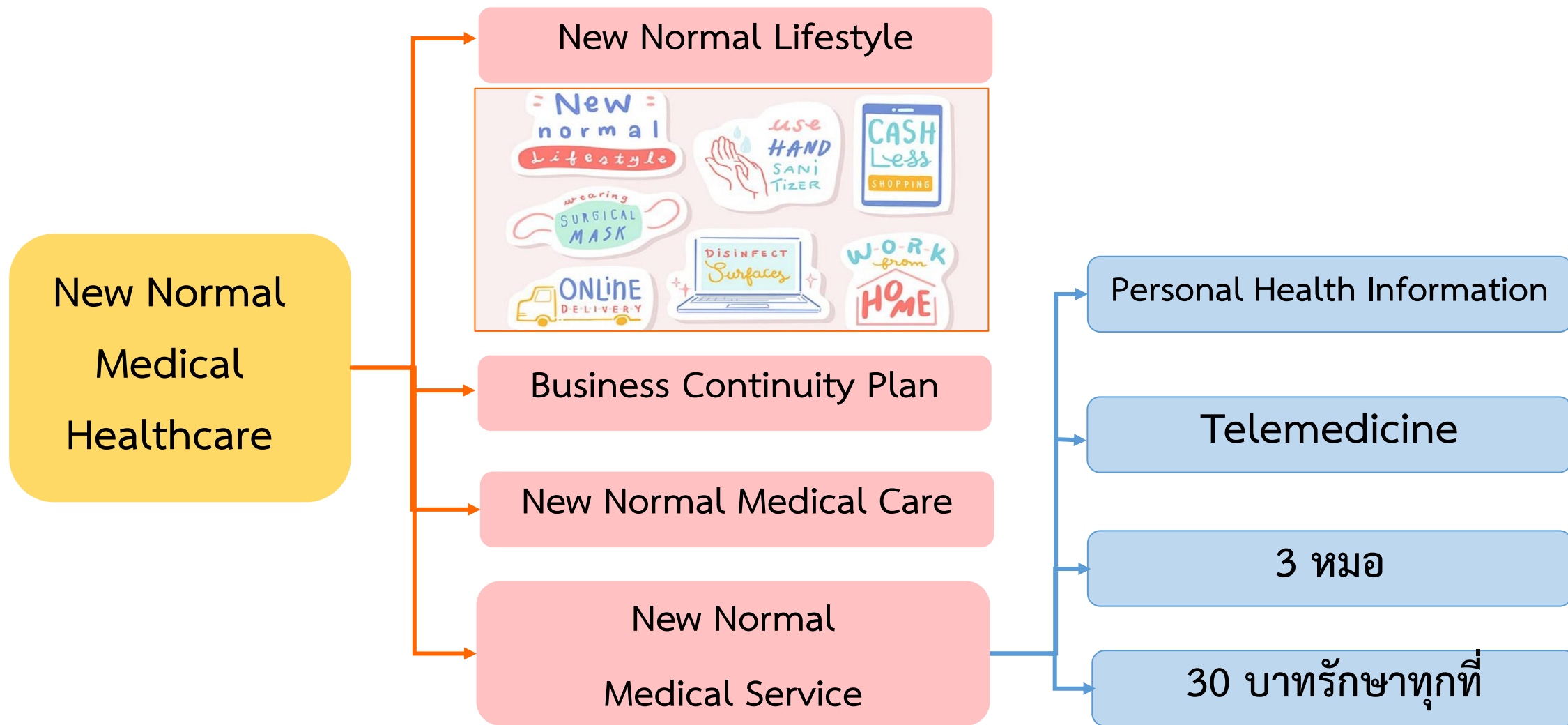


Personal Based
Medical Services

Under Adaptive Dynamic Strategy



New Normal Medical Healthcare





THANK YOU

