

การขับเคลื่อนการใช้สมุนไพร

กัญชา กัญชง สร้างเศรษฐกิจ

เขตสุขภาพที่ 8



**R8WAY**  
MOPH

# แผนพัฒนาและขับเคลื่อนการใช้กัญชาทางการแพทย์ เขตสุขภาพที่ 8

1

## สถานบริการที่ให้บริการคลินิกกัญชาทางการแพทย์

1. รพศ./รพท. ร้อยละ 100 (10 แห่ง) Start up 5 ก.พ.64
2. รพช. ร้อยละ 100 (78 แห่ง)
3. รพ.สต. ร้อยละ 100 (มีพท.263 แห่ง)
4. สอน. ร้อยละ 100 (7 แห่ง)
5. รพ.สต./PCU ที่มี C8 ร้อยละ 100 (122 แห่ง)

2

## การเข้าถึงบริการคลินิกกัญชาทางการแพทย์

กลุ่ม รพ.แม่ข่าย/รพศ. 70 คน/วัน กลุ่ม รพช. 30 คน/วัน  
กลุ่ม รพ.สต. 5-10 คน/วัน \*มีระบบนัดล่วงหน้า

3

## จัดทำคู่มือและอบรมวิชาการ การใช้กัญชาทางการแพทย์ สำหรับ อสม. /หลักสูตรสหวิชาชีพ สำหรับ รพช./รพ.สต.

Start up 15-19 ก.พ.64

4

## ขยายการให้บริการคลินิกกัญชาฯ ในสาธารณสุขอำเภอ/ สำนักงานสาธารณสุขจังหวัด จังหวัดละ 1 แห่ง

Start up 25 ก.พ.64

5

## การศึกษาวิจัยกัญชาทาง การแพทย์ เขตสุขภาพที่ 8

kick off 25 ก.พ.64

- |                        |               |
|------------------------|---------------|
| 1. อุดรธานี            | โรคสะเก็ดเงิน |
| 2. สกลนคร              | สันนิบาตลูกนก |
| 3. นครพนม              | เบื่ออาหาร    |
| 4. หนองคาย             | แก้ลมปะกั้ง   |
| 5. เลย                 | ริดสีดวง      |
| 6. หนองบัวลำภู         | ปวดเรื้อรัง   |
| 7. บึงกาฬ              | นอนไม่หลับ    |
| 8. รพ.มะเร็ิง อุดรธานี | โรคมะเร็ง     |

## พัฒนาเส้นทางการท่องเที่ยว กัญชา กัญชง สมุนไพร

Kick off 15 มี.ค. 64 เศรษฐกิจ เขตสุขภาพที่ 8

6

## ส่งเสริมผลิตภัณฑ์ สมุนไพร กัญชา และ กัญชง

- ผลิตภัณฑ์กัญชา วิสาหกิจ ละ 1 ผลิตภัณฑ์
- ผลิตภัณฑ์สมุนไพรอัตลักษณ์ จังหวัดละ 1 รายการ
- ผลิตภัณฑ์ได้มาตรฐาน 50 รายการ

7

## Outlet แสดงสินค้า ผลิตภัณฑ์ที่ทำมาจากสมุนไพร

Kick off 30 มี.ย. 64 กัญชา กัญชง อย่างน้อยจังหวัดละ 1 แห่ง

8

## ธนาคารต้นกล้า/ ศูนย์ต้นกล้า (Cannabis Seedling Bank)

kick off 17 มี.ค.64 เขตสุขภาพที่ 8

9

## จัดมหกรรมกัญชา กัญชง เขตสุขภาพที่ 8 ประจำปี

kick off 25 ก.พ.64 เดือนปลาย มี.ค.64

10

## โครงการกัญชาครัวเรือน 6,9,12 ต้น (122 PCU)

kick off 28 เม.ย.64

11



# การขับเคลื่อนการใช้กัญชา เขตสุขภาพที่ 8

## 1 ถานบริการที่ให้บริการคลินิกกัญชาทางการแพทย์ ร้อยละ 100



รพศ./รพท. (10/10 แห่ง)



รพช. 82.05% (64/78 แห่ง)



รพ.สต.พท. 75.71% (205/273 แห่ง)



สอน. 14.29% (1/7 แห่ง)

## 2 การเข้าถึงบริการคลินิกกัญชาทางการแพทย์

กลุ่ม รพ.แม่ข่าย/รพศ. 70 คน/วัน

กลุ่ม รพ.สต. 5-10 คน/วัน

กลุ่ม รพช. 30 คน/วัน

**\*มีระบบนัดหมายล่วงหน้า**



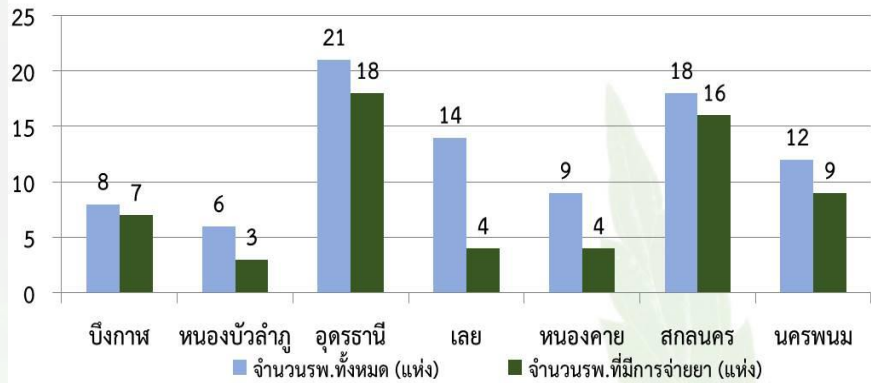
# สำรวจผลการดำเนินงานคลินิกกัญชาทางการแพทย์ เขตสุขภาพที่ 8

จังหวัด	รพศ./รพท.				รพช.				รพ.สต.				สอน			อื่นๆ		คลินิกเอกชน		
	จำนวน	เปิดบริการ	จำนวนสถาน บริการที่มี แผนไทย	ร้อยละ	จำนวน	เปิดบริการ	จำนวนสถาน บริการที่มี แผนไทย	ร้อยละ	จำนวน	เปิดบริการ	จำนวนสถาน บริการที่มี แผน ไทย	ร้อยละ	จำนวน	เปิดบริการ	จำนวนสถาน บริการที่มี แผนไทย	จำนวน	เปิดบริการ	จำนวน	เปิดบริการ	
อุดรธานี	2	2	2	100	19	19	19	100.00	209	47	47 <sup>100</sup>	22.48803828	1	1	1	มะเร็ง	1	2	2	
สกลนคร	3	3	3	100	15	15	15	100.00	166	115	157 <sup>73.24</sup>	69.27710843	2	0	2	2 (มทร,รพ.ค่าย)	1	NA	NA	
นครพนม	1	1	1	100	11	11	11	100.00	151	8	7 <sup>100</sup>	5.298013245	1	0	1	จิตเวช 1	1	NA	NA	
เลย	1	1	1	100	13	5	13	38.46	126	0	19	0	1	0	1	NA	NA	1	1	
หนองคาย	1	1	1	100	8	4	8	50	73	9	11 <sup>81.81</sup>	12.32876712	1	0	1	NA	NA	NA	NA	
หนองบัวลำภู	1	1	1	100	5	5	5	100	83	19	24 <sup>79.16</sup>	22.89156627	1	0	1	NA	NA	NA	NA	
บึงกาฬ	1	1	1	100	7	7	7	100	61	8	8 <sup>100</sup>	13.1147541	0	0	0	NA	NA	NA	NA	
<b>รวม</b>	<b>10</b>	<b>10</b>	<b>10</b>	<b>100</b>	<b>78</b>	<b>66</b> <b>65</b>	<b>78</b>	<b>84.62</b> <b>83.33</b>	<b>869</b>	<b>206</b>	<b>273</b>	<b>23.70540852</b>	<b>7</b>	<b>1</b>	<b>7</b>	<b>4</b>	<b>3</b>	<b>3</b>	<b>3</b>	
รพศ./รพท. เขต 8 เฉลี่ยผู้มารับบริการ 1 เดือน 75.8 คน											รพ.สต.+สอน=		280							



# รายงานคลินิกกัญชาทางการแพทย์ เขตสุขภาพที่ 8 ปีงบประมาณ 2564

ข้อมูล HPVC ณ วันที่ 7 พฤษภาคม 2564

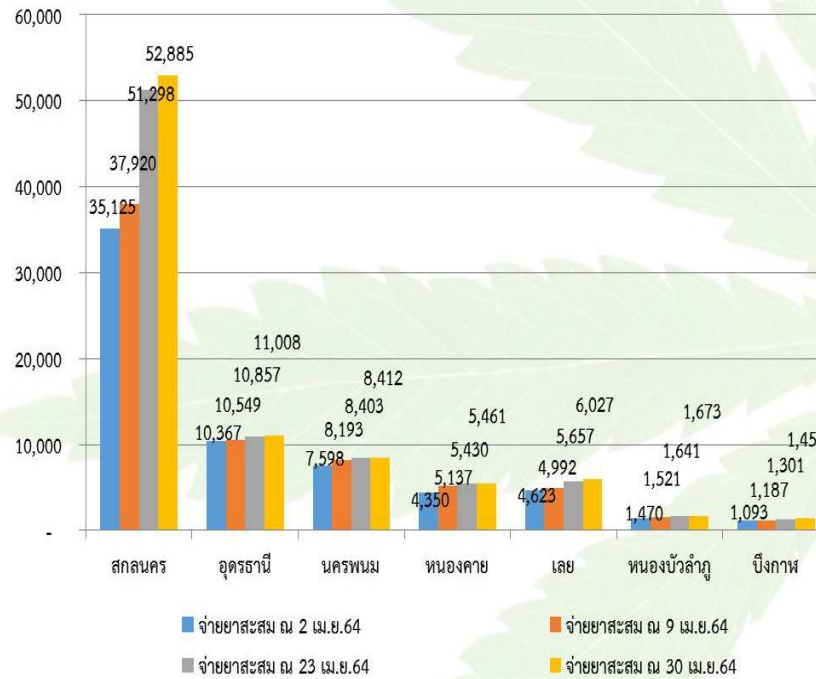
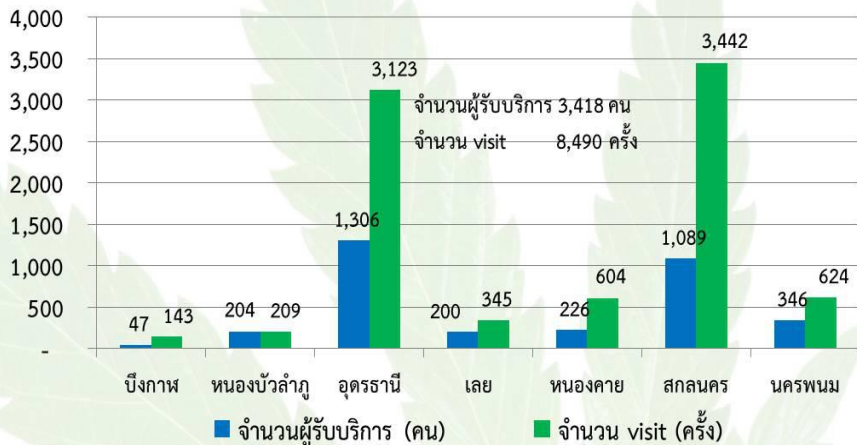


สถานบริการที่ให้บริการ

1. รพศ./รพท. ครบ 10 แห่ง (ร้อยละ 100)
2. รพช. ดำเนินการ 51 แห่ง (ร้อยละ 65.38)

การเข้าถึงบริการคลินิกกัญชาทางการแพทย์

1. กลุ่มรพศ./รพท.  
1,532 คน / 4,549 ครั้ง
2. กลุ่มรพช.  
1,886 คน / 3,941 ครั้ง



ปริมาณการใช้ยา กัญชาทางการแพทย์

จังหวัด	รับ	จ่าย	คงเหลือ
สกลนคร	83,965	52,995	30,970
อุดรธานี	49,757	11,382	38,375
นครพนม	17,583	8,594	8,989
หนองคาย	12,110	5,488	6,622
เลย	8,350	6,073	2,277
หนองบัวลำภู	5,150	1,679	3,471
บึงกาฬ	4,014	1,701	2,313
รวม	180,929	87,912	93,017

สำนักงานเขตสุขภาพที่ 8

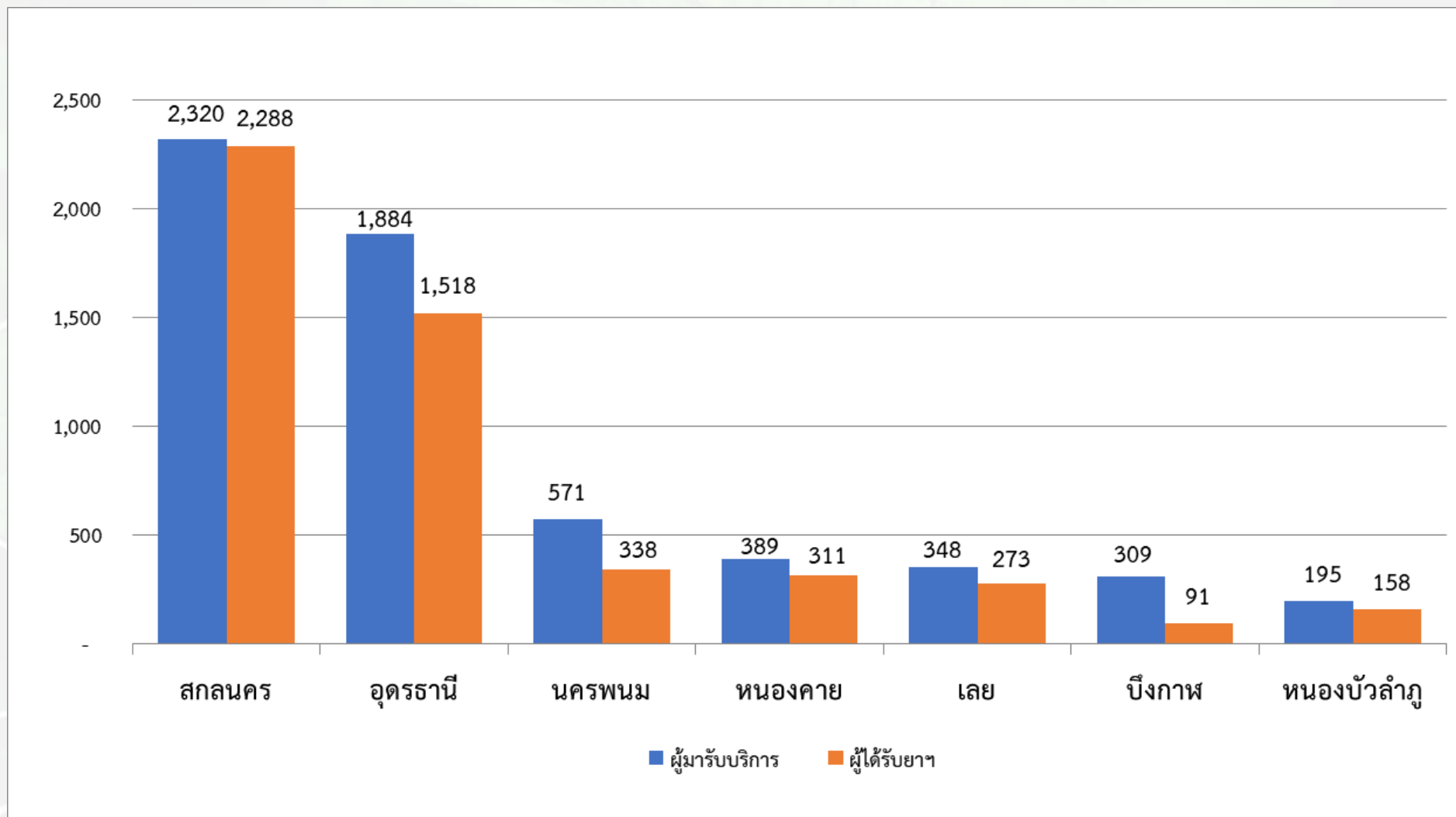


เลขที่ 4 ถ.อธิบดี ต.หมากแข้ง อ.เมือง จ.อุดรธานี 41000 โทร. : 042-219207 , 042-219208 โทรสาร : 042-219209  
www.r8way.moph.go.th



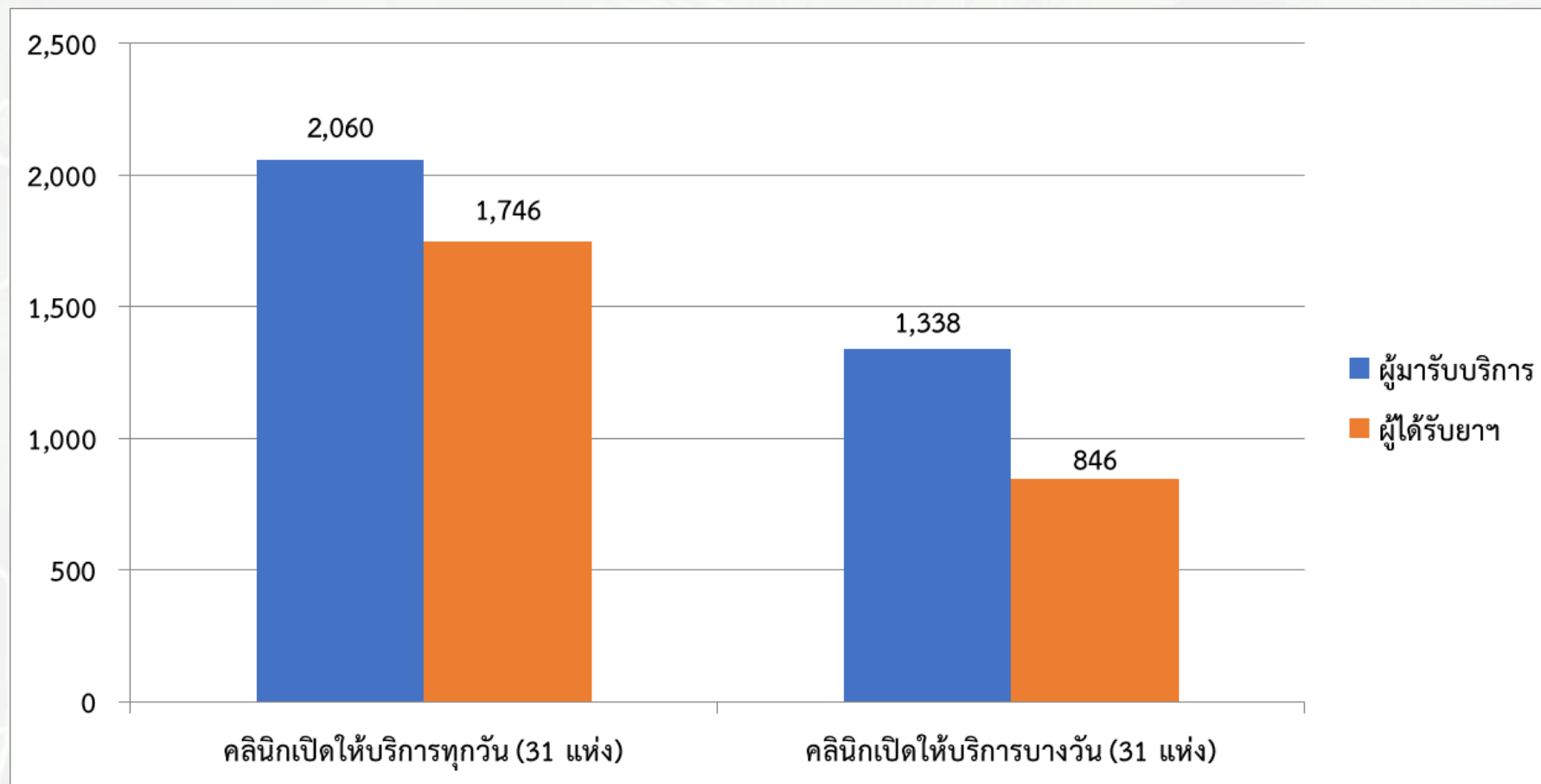
# ผลการใช้กัญชา เขตสุขภาพที่ 8 (C-MOPH)

## ผลการดำเนินงานคลินิกกัญชาทางการแพทย์ ปีงบประมาณ 2564 เขตสุขภาพที่ 8



# ผลการใช้กัญชา เขตสุขภาพที่ 8 (C-MOPH)

## ผลการดำเนินงานคลินิกกัญชาทางการแพทย์ ปีงบประมาณ 2564 เขตสุขภาพที่ 8



# กลุ่มโรคเป้าหมายใน เขตสุขภาพที่ 8



กลุ่มโรค	รวม	บึงกาฬ	หนองบัวลำภู	อุดรธานี	เลย	หนองคาย	สกลนคร	นครพนม
Palliative Care								
ร้อยละผู้ป่วย Palliative Care ที่ได้รับการจัดการอาการปวด ซึ่งมีการปวดลดลงมากกว่าหรือเท่ากับ 50% ภายใน 24-48 ชั่วโมง	7,839	128	213	1,763	1,630	517	3,300	288
ร้อยละการบรรเทาอาการปวดและจัดการอาการต่างๆ ด้วย Strong Opioid Medication ในผู้ป่วยระดับประคองอย่างมีคุณภาพ (ร้อยละ 40)	6,617	178	196	2,311	988	428	1,992	524

น้ำมันกัญชาหมอเดชา: CA, Parkinson, ไมเกรน  
 สารสกัด: มะเร็งระยะสุดท้าย, ลมชักในเด็ก  
 น้ำมันทั้ง 5 ของอภัยฯ

สปสช. แบบ SAS  
 (150 บาท/ขวด\*2-4 ขวด)

5

## การศึกษาวิจัยกัญชาทางการแพทย์ เขตสุขภาพที่ 8

เร่งผลิต 5,600 ขวดแรก

น้ำมันกัญชาขมิ้นทอง



1. อุดรธานี โรคสะกดเงิน
2. สกลนคร สันนิบาตลูกนก
3. นครพนม เบื่ออาหาร
4. หนองคาย แก้ลมปะกั้ง
5. เลย ริดสีดวง
6. หนองบัวลำภู ปวดเรื้อรัง
7. บึงกาฬ นอนไม่หลับ
8. รพ.มะเร็ิง อุดรธานี โรคมะเร็ิง



## เส้นทางท่องเที่ยวเขตสุขภาพที่ 8

กัญชา  
ทางการแพทย์



หนองคาย

เส้นทางภูห้วยอีสัน  
เส้นทางตามรอยพญานาค  
เส้นทางวังบัวแดงวิถีริมโขง

บึงกาฬ

เส้นทางท่องเที่ยว "พักกาย พักใจ หลงไหลบึงกาฬ"

เที่ยวเลยกัญ พักผ่อนกาย สบายใจ " สไตล์  
Leisure Loei "



เลย

หนองบัวลำภู

อุดรธานี

สกลนคร

นครพนม

นครพนม

เส้นทางสายชา ชิมกาแฟ @ไร่กาแฟชี้ชะมด  
เส้นทางสายวัฒนธรรมน้ำโขง

หนองบัวลำภู

อุดรธานี

สกลนคร

เส้นทางกัญชง-กัญชา : อำเภอโนนสัง, อำเภอศรีบุญเรือง, อำเภอนากลาง,  
อำเภอนาวัง, อำเภอสุวรรณคูหา,  
อำเภอเมืองหนองบัวลำภู

เส้นทางเมืองสมุนไพรจังหวัดอุดรธานี

เส้นทางสายศาสนา อำเภอเมืองสกลนคร  
เส้นทางสายกัญชา อำเภอพรรณานิคม  
เส้นทางท่องเที่ยวเชิงสุขภาพและชุมชน อำเภอพังโคน

# สมุนไพร กัญชา กัญชง สร้างเศรษฐกิจ เขตสุขภาพที่ 8

## 7 ส่งเสริมผลิตภัณฑ์ สมุนไพร กัญชา และกัญชง

- ผลิตภัณฑ์กัญชา วิสาหกิจ ละ 1 ผลิตภัณฑ์
- ผลิตภัณฑ์สมุนไพรอัตลักษณ์ จังหวัดละ 1 รายการ
- ผลิตภัณฑ์ได้มาตรฐาน 50 รายการ



8

Outlet แสดงสินค้า ผลิตภัณฑ์ที่ทำมาจากสมุนไพร กัญชา  
กัญชง อย่างน้อยจังหวัดละ 1 แห่ง **Kick off 30 มิ.ย. 64**



# สมุนไพร กัญชา กัญชง สร้างเศรษฐกิจ เขตสุขภาพที่ 8

9

ธนาคารต้นกล้า/ ศูนย์ต้นกล้า (Cannabis Seedling Bank) เขตสุขภาพที่ 8 kick off 17 มี.ค. 64

Seedling BANK



ขายไม่ได้/ รอปรับกฎหมาย



คลินิกกัญชาใน  
เขตสุขภาพที่ 8

ร้านอาหาร/  
ผู้ประกอบการ

# สมุนไพร กัญชา กัญชง สร้างเศรษฐกิจ เขตสุขภาพที่ 8

รายละเอียดการผลิตยาสมุนไพร เขตสุขภาพที่ 8

ลำดับ	หมวด	หน่วยบรรจุ	ราคาต่อหน่วย	ประมาณการใช้ภายในเขตสุขภาพที่ 8							รวมจำนวนทั้งหมด		ยอดรวม (บาท)	
				อุดรธานี	สกลนคร	เลย	นครพนม	หนองคาย	หนองบัวลำภู	บึงกาฬ				
	ผลิตภัณฑ์จากกัญชา													
	ตำรับยาแผนไทยเข้ากัญชา 5 ตำรับ													
1	ยาแคปซูลศุขไสยาสน์	100 แคปซูล/กล่อง	550	400	600	300	300	200	200	200	2,200	กล่อง	1,210,000.00	บาท
2	ยาแคปซูลแก้ลมแก้เส้น	100 แคปซูล/กล่อง	750	400	600	300	300	200	200	200	2,200	กล่อง	1,650,000.00	บาท
3	ยาแคปซูลทำลายพระสุเมรุ	100 แคปซูล/กล่อง	500	400	600	300	300	200	200	200	2,200	กล่อง	1,100,000.00	บาท
4	น้ำมันกัญชา อ.เตชา (ขวด)	10 มิลลิตร/ขวด	90	1,300	1,300	700	700	600	500	500	5,600	ขวด	504,000.00	บาท
5	น้ำมันกัญชาขมิ้นทอง (ขวด)	10 มิลลิตร/ขวด	110	2,000	1,400	600	500	400	400	300	5,600	ขวด	616,000.00	บาท
	ผลิตภัณฑ์จากสมุนไพร												5,080,000.00	
6	ยาแคปซูลฟ้าทะลายโจร 400 มิลลิกรัม	100 แคปซูล/กล่อง	80	1,200	1,000	800	700	600	500	500	5,300	กล่อง	424,000.00	บาท
7	ยาแคปซูลขมิ้นชัน 500 มิลลิกรัม	100 แคปซูล/กล่อง	80	1,200	1,000	800	700	600	500	500	5,300	กล่อง	424,000.00	บาท
8	ยาแคปซูลเถาวัลย์เปรียง 500 มิลลิกรัม	100 แคปซูล/กล่อง	80	1,200	1,000	800	700	600	500	500	5,300	กล่อง	424,000.00	บาท
9	ขี้ผึ้งไพล 10 กรัม (ขวด)	1 ขวด	12	10,000	8,000	6,000	5,000	4,000	4,000	4,000	41,000	ขวด	492,000.00	บาท
10	ยาอมมะแว้ง 15 กรัม	1 ขวด	15	5,000	4,000	3,500	3,500	3,000	3,000	3,000	25,000	ขวด	375,000.00	บาท
													2,139,000.00	
													ยอดรวม	7,219,000.00 บาท

# แบบสำรวจการดำเนินงานปลูกกัญชา โครงการ 50 ต้น เขตสุขภาพที่ 8



## แบบสำรวจการดำเนินงานปลูกกัญชา โครงการ 50 ต้น เขตสุขภาพที่ 8

จังหวัด	รอตรวจ			ตรวจเสร็จ			ปลูกแล้ว	หมายเหตุ
	ขอปลูก	เอกสาร	โรงเรือน	รอประชุมจังหวัด	รอหนังสืออนุมัติ	รอเมล็ด		
อุดรธานี	13	4	1	1	1	0	6	รพ.สต.คำเลาะรอหนังสืออนุมัติ, รพ.สต.อุบมุง รอตรวจสถานที่ และประชุม จังหวัด
สกลนคร	21	3	3	0	2	5	8	
นครพนม	9	4	1	0	3	0	1	รพ.สต.ขามเตี้ยใหญ่ขออนุญาต ใช้ที่ดินราชพัสดุ
เลย	6	0	0	0	0	0	6	
หนองคาย	3	0	0	0	0	0	3	
หนองบัวลำภู	2	2	0	0	0	0	0	
บึงกาฬ	5	3	2	0	0	0	0	
<b>รวม</b>	<b>59</b>	<b>16</b>	<b>7</b>	<b>1</b>	<b>6</b>	<b>5</b>	<b>24</b>	<b>36</b>



THANK YOU

“ประชาชนสุขภาพดี เจ้าหน้าที่มีความสุข ระบบสุขภาพยั่งยืน ”