



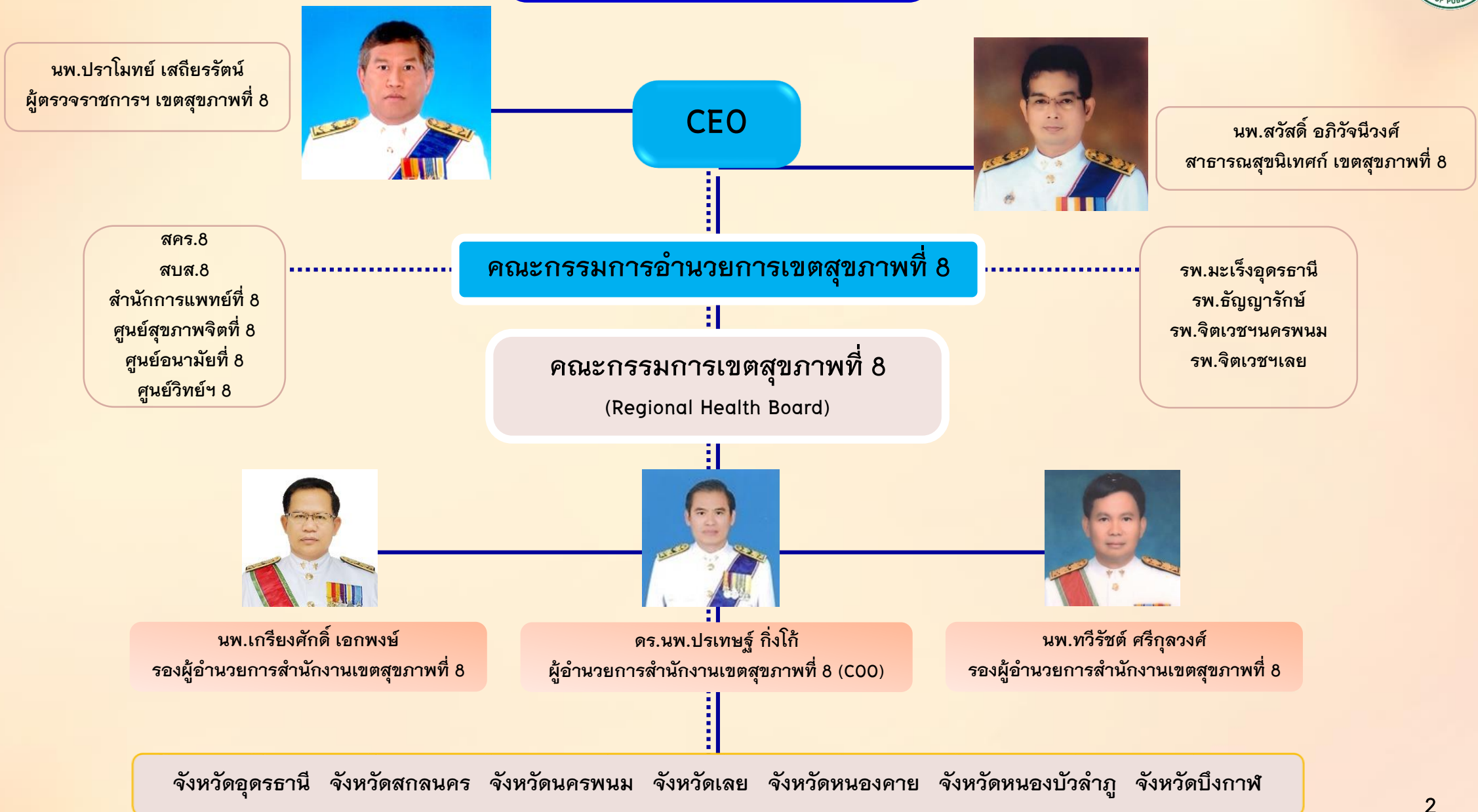
การขับเคลื่อนนโยบายสำคัญ ปีงบประมาณ 2564 เขตสุขภาพที่ 8

เสนอ

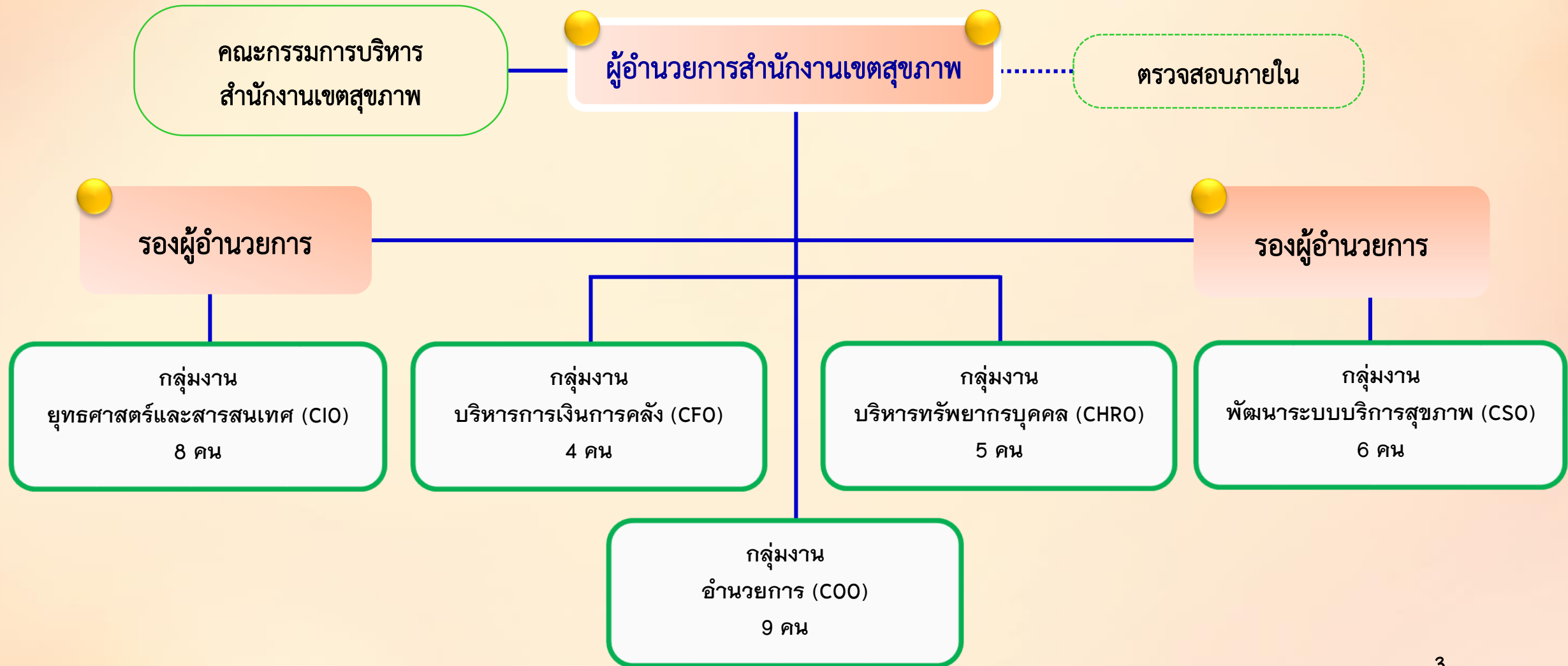
นายแพทย์ปราโมทย์ เสถียรรัตน์
ผู้ตรวจราชการกระทรวงสาธารณสุข

โดย ดร.นพ.ปรเมษฐ์ กิ่งไก่อ๋ ผู้อำนวยการสำนักงานเขตสุขภาพที่ 8

โครงสร้างเขตสุขภาพที่ 8



โครงสร้างการบริหารงาน สำนักงานเขตสุขภาพที่ 8



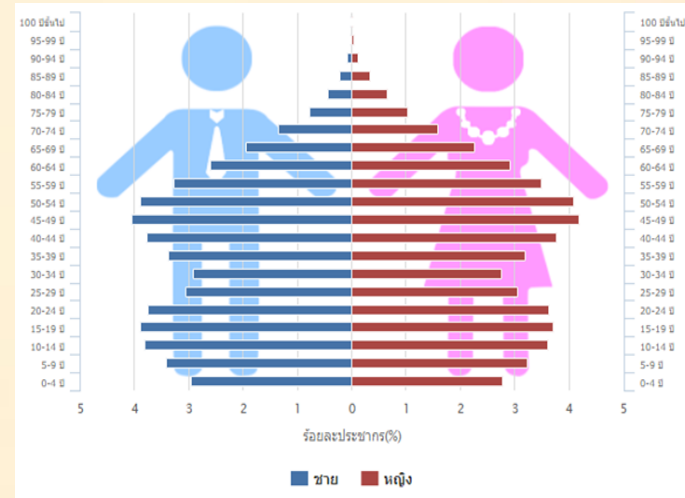


เขตสุขภาพที่ 8

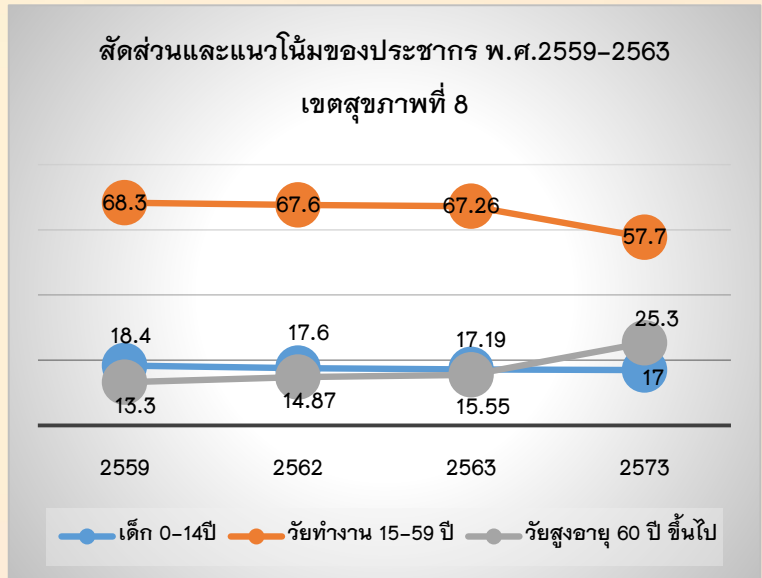
พื้นที่รับผิดชอบ และประชากร



- เขตสุขภาพที่ 8 ประกอบด้วย 7 จังหวัด
- พื้นที่ 47,303 ตร.กม. จำนวน 87 อำเภอ
- มี 642 ตำบล, 6,526 หมู่บ้าน



- ประชากรทั้งหมด 5,561,304 คน
- สัดส่วนวัยเด็ก 17.19, วัยทำงาน 67.26 และสูงอายุ 15.55
- อัตราการพึ่งพิงของประชากรวัยเด็ก ร้อยละ 29
- อัตราการพึ่งพิงของประชากรวัยสูงอายุ ร้อยละ 44



- แนวโน้มประชากรวัยเด็ก และวัยทำงาน ลดลง
- วัยสูงอายุ มีแนวโน้มสูงขึ้น

ที่มา : จำนวนประชากร จาก HDC กระทรวงสาธารณสุข ณ วันที่ 1 ตุลาคม 2563



เขตสุขภาพที่ 8

ข้อมูลหน่วยบริการ

รพ.ระดับ SP	จำนวน (แห่ง)
A	2
S	5
M1	3
M2	7
F1	9
F2	52
F3	10
P	874
รวม	962
เตียง(กรอบ)	7,695 เตียง
เตียง(จริง)	9,045 เตียง

A = 2 แห่ง
 รพศ.อุดรธานี ขนาด 1022 เตียง
 รพศ.สกลนคร ขนาด 768 เตียง

M2 = 7 แห่ง
 รพร.ท่าบ่อ ขนาด 200 เตียง
 รพร.ด่านซ้าย ขนาด 60 เตียง
 รพร.ธาตุพนม ขนาด 120 เตียง
 รพร.บ้านดุง ขนาด 120 เตียง
 รพ.บ้านผือ ขนาด 90 เตียง
 รพ.หนองหาน ขนาด 110 เตียง
 รพ.เซกา ขนาด 120 เตียง



S = 5 แห่ง
 รพ.นครพนม ขนาด 345 เตียง
 รพ.เลย ขนาด 450 เตียง
 รพ.หนองคาย ขนาด 350 เตียง
 รพ.หนองบัวลำภู ขนาด 300 เตียง
 รพ.บึงกาฬ ขนาด 200 เตียง

M1 = 3 แห่ง
 รพร.สว่างแดนดิน ขนาด 320 เตียง
 รพ.วานรนิวาส ขนาด 120 เตียง
 รพ.กุมภวาปี ขนาด 180 เตียง



เขตสุขภาพที่ 8

ข้อมูลเตียงผู้ป่วยต่อประชากร ปี 2563

จังหวัด	ประชากร	เตียงตามกรอบ	เตียงจริง	สัดส่วนต่อประชากร 1,000 คน		อัตราครองเตียง	Active bed
				เตียงตามกรอบ	เตียงจริง		
เขตสุขภาพที่ 8	5,561,304	7,695	9,045	1.38	1.63	88.80	6,833
อุดรธานี	1,586,646	2,122	2,427	1.34	1.53	94.16	1,998
สกลนคร	1,153,390	1,918	2,152	1.66	1.87	83.70	1,605
นครพนม	719,136	835	940	1.16	1.31	77.96	651
เลย	642,950	990	1,188	1.54	1.85	92.67	917
หนองคาย	522,311	810	1,007	1.55	1.93	86.36	700
หนองบัวลำภู	512,780	540	673	1.05	1.31	91.43	494
บึงกาฬ	424,091	480	658	1.13	1.55	97.45	468

ประชากร 5,561,304 คน
เตียงตามกรอบ 7,695 เตียง
สัดส่วนเตียงตามกรอบ 1.38 ต่อประชากร 1,000 คน

อัตราครองเตียง ร้อยละ 88.80
Active bed 6,833 เตียง



ข้อมูลหน่วยบริการปฐมภูมิ (PCU) และเครือข่ายหน่วยบริการปฐมภูมิ (NPCU)



จังหวัด	ประกาศรอบที่ 1 (๓แห่ง) (ณ วันที่ 15 กรกฎาคม 2563)		ประกาศรอบที่ 2 (๓แห่ง) (ณ วันที่ 25 สิงหาคม 2563)		รวม (๓แห่ง)
	PCU	NPCU	PCU	NPCU	
อุดรธานี	17	1	9	4	31
สกลนคร	14	-	3	8	25
เลย	5	-	5	10	20
นครพนม	6	9	-	5	20
หนองคาย	7	5	2	1	15
หนองบัวลำภู	4	2	1	-	7
บึงกาฬ	1	-	2	1	4
เขต 8	54	17	22	29	122
	71		51		



ข้อมูลสถานะสุขภาพ เขตสุขภาพที่ 8 ปี 2563

สาเหตุการป่วย OPD 5 อันดับโรค

1. ความดันโลหิตสูง
2. เบาหวาน
3. เนื้อเยื่อผิดปกติ
4. การติดเชื้อทางเดินหายใจเฉียบพลัน
5. บริการทันตกรรม

สาเหตุการป่วย IPD 5 อันดับโรค

1. ปอดบวม
2. โลหิตจาง
3. การดูแลมารดาอื่นๆที่มีปัญหาการรกในครรภ์ และถุงน้ำคร่ำ
4. การบาดเจ็บระบุเฉพาะอื่นๆ, ไม่ระบุเฉพาะและหลายบริเวณในร่างกาย
5. เบาหวาน

สาเหตุการตาย 5 อันดับโรค

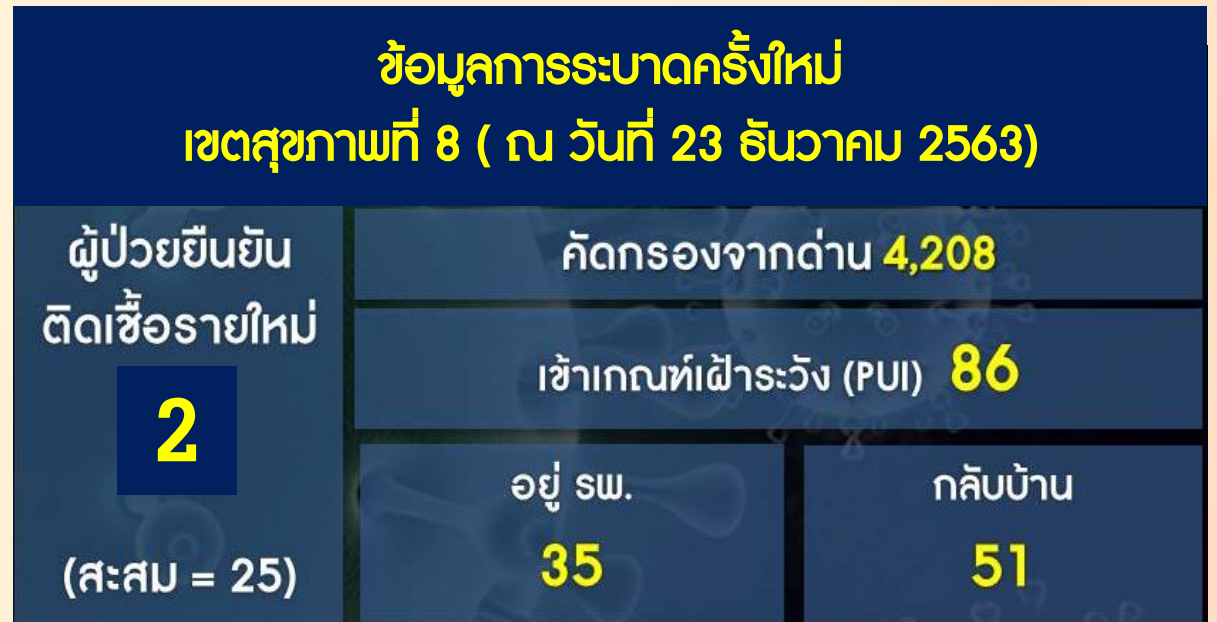
1. หัวใจล้มเหลว
2. การติดเชื้อในกระแสเลือด
3. มะเร็งเซลล์ตับ
4. มะเร็งท่อน้ำดีในตับ
5. ไตวายเรื้อรัง

อัตราป่วยโรคที่ต้องเฝ้าระวัง (ต่อแสนประชากร)

1. อุจจาระร่วง อัตราป่วย 569.33 ต่อแสนประชากร
2. ปอดบวม ปอดอักเสบ อัตราป่วย 131.63 ต่อแสนประชากร
3. ไข้หวัดใหญ่ อัตราป่วย 96.07 ต่อแสนประชากร
4. ไข้เลือดออก 78.83 ต่อแสนประชากร
5. อาหารเป็นพิษ อัตราป่วย 49.96 ต่อแสนประชากร



สถานการณ์ COVID-19 เขตสุขภาพที่ 8





จำนวนคลินิก เตียงแต่ละประเภท และเครื่องช่วยหายใจ รองรับ COVID-19 เขตสุขภาพที่ 8



จังหวัด	ARI Clinic		จำนวน AIIR	จำนวน modified AIIR ใช้ได้จริง	จำนวน Isolation room	Cohort ward (จำนวนเตียง)	เตียง ICU	เครื่องช่วยหายใจที่สามารถใช้กับ COVID-19
	จำนวน รพ.	จำนวน clinic ที่เปิด						
อุดรธานี	21	21	2	21	24	261	6	233
สกลนคร	18	18	1	15	36	134	18	175
นครพนม	13	13	0	7	9	72	7	41
เลย	15	15	5	5	22	46	0	53
หนองคาย	9	9	1	8	24	8	0	79
หนองบัวลำภู	6	6	1	7	13	14	8	38
บึงกาฬ	8	8	1	8	8	12	4	35
รวม	90	90	11	71	136	547	43	654

รพ. หมายถึง รพ. สังกัด สป. และ รพจ.

แหล่งข้อมูล : R8EOC ข้อมูล ณ วันที่ 24 ธันวาคม 2563



ศักยภาพในการตรวจทางห้องปฏิบัติการ COVID-19 เขตสุขภาพที่ 8



ลำดับ	หน่วยงาน	รอบการตรวจ/วัน	จำนวนตัวอย่างต่อวันที่ให้บริการ
1	ศวก.ที่ 8 อุตรธานี	4 รอบต่อวัน	1,000
2	รพ.อุตรธานี	3 รอบต่อวัน	300
3	รพ.สกลนคร	3 รอบต่อวัน	282
4	รพ.นครพนม	2 รอบต่อวัน	140
5	รพ.หนองคาย	2 รอบต่อวัน	64
6	รพ.บึงกาฬ	2 รอบต่อวัน	64
7	รพ.หนองบัวลำภู	2 รอบต่อวัน	64
8	รพ.สว่างแดนดิน	2 รอบต่อวัน	188
9	รพ.เลย	2 รอบต่อวัน	8
			2,110



จำนวนทีมหน่วยปฏิบัติการควบคุมโรคติดต่อ Communicable Disease Control Unit (CDCU) เขตสุขภาพที่ 8

จังหวัด	เป้าหมาย (จำนวนอำเภอ x 3 ทีม)	อบรม (ทีม)	ร้อยละ
อุดรธานี	60	60	100.00
สกลนคร	54	54	100.00
นครพนม	36	36	100.00
เลย	42	42	100.00
หนองคาย	27	27	100.00
หนองบัวลำภู	18	18	100.00
บึงกาฬ	24	23	95.83
เขต 8	261	260	99.62

อบรมครบเป็น
จังหวัดแรก

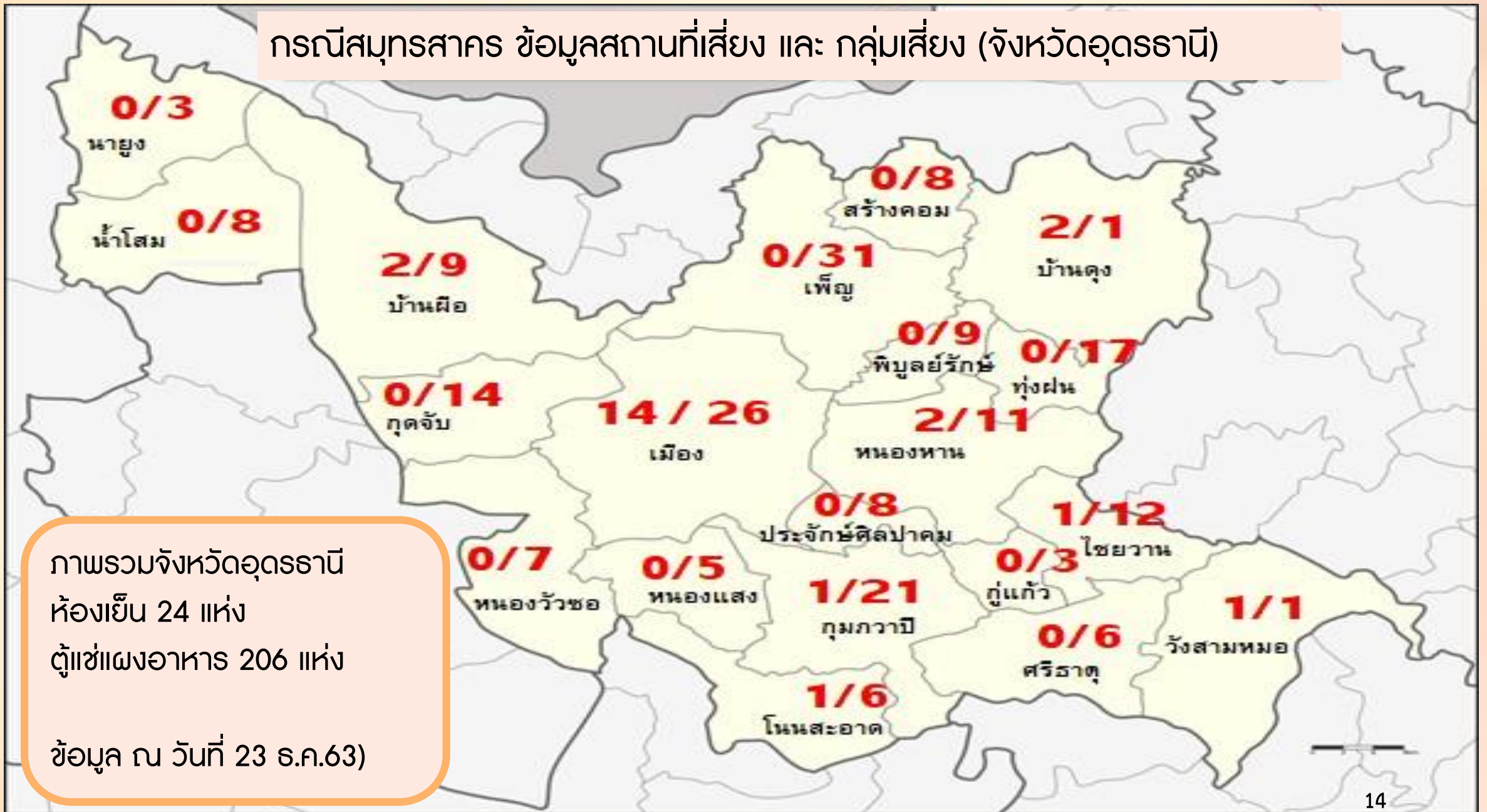


การสำรองทรัพยากร COVID-19 เขตสุขภาพที่ 8



จังหวัด	N95		Cover all		Surgical mask		Face shield		Surgical gown		Favipiravir 200 mg	
	จำนวนคงคลัง	ใช้ได้กี่วัน	จำนวนคงคลัง	ใช้ได้กี่วัน	จำนวนคงคลัง	ใช้ได้กี่วัน	จำนวนคงคลัง	ใช้ได้กี่วัน	จำนวนคงคลัง	ใช้ได้กี่วัน	จำนวนคงคลัง	ใช้ได้กี่เคส
บึงกาฬ	2,590	81	3,617	241	167,605	88	7,777	53	1,518	17	70	1
หนองบัวลำภู	5,798	126	6,920	532	81,694	48	8,252	344	3,681	123	70	1
อุดรธานี	6,049	28	5,872	33	476,153	37	9,179	19	11,556	68	1,490	21
เลย	4,291	35	4,821	107	321,693	59	4,612	192	1,519	41	100	1
หนองคาย	12,809	142	7,585	330	430,342	63	6,869	186	1,371	33	97	1
สกลนคร	11,017	66	12,606	210	646,651	72	11,732	138	6,651	67	140	2
นครพนม	4,615	30	5,229	54	343,477	80	4,820	80	724	24	70	1
รวม	47,169	57	46,650	105	2,467,615	58	53,241	62	27,020	53	2,037	29

กรณีสมุทรสาคร ข้อมูลสถานที่เสี่ยง และ กลุ่มเสี่ยง (จังหวัดอุดรธานี)





แนวทางการตอบโต้ Fake News ของเขตสุขภาพที่ 8

โพสต์ Fake News และ เอกสารแสดงข้อมูลที่ถูกต้องเพื่อตอบโต้ข่าวลือกันเสมอ

ส่วนที่ 1 : ข่าวปลอม (แสดมปึกว่า “ข่าวปลอม”)



ระวังการเปิดเผยข้อมูลส่วนบุคคล

ส่วนที่ 2 : เอกสารตอบโต้ข่าวที่น่าเชื่อถือ



ส่วนที่ 3 : หัวข้อการตอบโต้ข่าวที่มีข้อมูลแบบสรุปให้เข้าใจง่าย



ช่องทางการสื่อสารของเขตสุขภาพที่ 8

Line Group ระดับกระทรวงฯ

- PR MOPH C... (318) 20:11
คุณส่งสติ๊กเกอร์
- คนพื่อารสื่อสาร (498) 20:10
คุณส่งสติ๊กเกอร์
- PR MOPH บอร์ด... (20)
- Board...PR H... (41) 19:20
Addy ส่งวิดีโอ

Line group : เขตสุขภาพที่ 8

- Board RiskC... (26) 19:39
วัลภา ส.หนองบัว ส่งรูป
- R8-comunic... (83) 19:17
คุณส่งรูป
- RiskCom R8... (82) 19:17
คุณส่งรูป
- SAT & RiskCo... (19) 19:17
คุณเขียน โหนด
- RC-R8 Office (5) 19:13
คุณส่งสติ๊กเกอร์
- PR-R8way (45) 18:20
คุณส่งไฟล์



ราชทัณฑ์ปันสุข



- จำนวนเรือนจำ จำนวน 8 แห่ง
- จำนวนผู้ต้องขัง 22,308 คน
- แผนการดำเนินงาน : การจัดบริการพื้นฐาน 6 ด้าน ได้แก่
 1. ด้านการรักษาพยาบาล
 2. ด้านการส่งเสริมสุขภาพและป้องกันโรค
 3. ด้านการส่งเสริมสุขภาพจิต
 4. ด้านการฟื้นฟูสมรรถภาพ
 5. การส่งต่อเพื่อการรักษา
 6. กิจกรรมการตรวจสอบสิทธิ

การใช้รถพระราชทานเพื่อบริการ

- รถเอชเรย์เคลื่อนที่แบบภาพดิจิทัล (Mobile X-ray)
- เครื่อง Fundus camera

แผนปี 2564 :

รอบแรกจะดำเนินการออกทุกจังหวัด เสร็จสิ้น 24 ก.พ. 2564



ระบบสุขภาพปฐมภูมิเข้มแข็ง



การพัฒนาคุณภาพชีวิตที่มีคุณภาพ (พชอ.)

- ปี 2563 : ผ่านตัวชี้วัดอำเภอดำเนินการประเมินการพัฒนาคุณภาพชีวิตที่มีคุณภาพ เขตสุขภาพที่ 8 ร้อยละ 100
- ประเด็นปัญหา พชอ. เขตสุขภาพที่ 8 ปี 2563 : ลำดับที่ 1 อุบัติเหตุทางการจราจร ลำดับที่ 2 สิ่งแวดล้อม / ชยะ

หน่วยบริการปฐมภูมิ(PCU) และ เครือข่ายหน่วยบริการปฐมภูมิ(NPCU)

- ปี 2563 จัดตั้งหน่วยบริการปฐมภูมิและเครือข่ายหน่วยบริการปฐมภูมิ ตาม พรบ.ระบบสุขภาพปฐมภูมิ พ.ศ. 2562 จำนวน 122 แห่ง (PCU จำนวน 76 แห่ง NPCU จำนวน 46 แห่ง)
- PCU/NPCU ได้รับค่าบริการสาธารณสุขเพิ่มเติม สำหรับการบริการระดับปฐมภูมิที่มีแพทย์ประจำครอบครัวนอกพื้นที่กรุงเทพมหานคร เป้าหมายปีงบประมาณ 2564 จำนวน 28 แห่ง

คนไทยทุกคนครบถ้วน มีหมอประจำตัว 3 คน (อ้างอิง : <http://3doctor.hss.moph.go.th/>)

- หมอคนที่ 1 อสม.หมอบริการบ้าน จำนวน 108,982 คน
- หมอคนที่ 2 หมอสาธารณสุข จำนวน 4,930 คน
- หมอคนที่ 3 หมอครอบครัว/MD จำนวน 1,154 คน

***รายงาน สบส. ณ วันที่ 24 ธ.ค.63

Application คู่ยกั้บหมอบ

หมอบคนที่ 1 อสม.หมอบริการบ้าน (อยู่ระหว่างดำเนินการ โดย กรม สบส.)

หมอบคนที่ 2 หมอสาธารณสุข จำนวน ...1,754..คน

หมอบคนที่ 3 หมอครอบครัว/MD จำนวน..126...คน

โรงพยาบาลส่งเสริมสุขภาพตำบลติดดาว (รพ.สต.ติดดาว)

- ผลงานสะสม ปี 2560 – 2563 จำนวน 870 แห่ง คิดเป็น ร้อยละ 99.54 (อันดับ 1 ของประเทศ)
- จำนวน รพ.สต. ที่ต้องผ่าน 5 ดาว ในปี 2564 จำนวน 572 แห่ง



นโยบายของขวัญปีใหม่



Kick off กิจกรรม “คนไทยทุกคนครบถ้วน มีหมอประจําตัว 3 คน” เขตสุขภาพที่ 8

จังหวัด	กำหนดการจัดงาน	เวลา	สถานที่จัดงาน	รูปแบบกิจกรรม
อุดรธานี	วันที่ 18 ธันวาคม 2563	08.00 - 16.30 น.	รพ.สต.โนนสูง	พิธีมอบโปสการ์ด 3 หมอ และของขวัญปีใหม่ให้ตัวแทนผู้สูงอายุ ตัดบ้านติดเตียง
บึงกาฬ	วันที่ 23 ธันวาคม 2563	08.00 - 16.30 น.	สสจ.บึงกาฬ	Kick Off มอบของขวัญปีใหม่
เลย	วันที่ 28 ธันวาคม 2563	15.00 - 16.30 น.	ศาลากลางจังหวัดเลย	Kick Off กิจกรรมออกกำลังกาย มอบของขวัญปีใหม่
นครพนม	วันที่ 28 ธันวาคม 2563	09.00 - 12.00 น.	สสจ.นครพนม	Kick Off มอบของขวัญปีใหม่
หนองบัวลำภู	วันที่ 29 ธันวาคม 2563	09.00 - 12.00 น.	เทศบาลนวมะเฟือง อ.เมืองหนองบัวลำภู	Kick Off มอบของขวัญปีใหม่ ออกเยี่ยมกลุ่มชุมชน
สกลนคร	วันที่ 29 ธันวาคม 2563	10.00 - 12.00 น.	สสจ.สกลนคร	Kick Off มอบของขวัญปีใหม่
หนองคาย	วันที่ 30 ธันวาคม 2563	13.00 - 16.00 น.	รพ.หนองคาย	Kick Off มอบของขวัญปีใหม่

Kick off 3 ระดับ
จังหวัด, อำเภอ,
ตำบล

ที่มา : สำนักงานสาธารณสุขจังหวัด ข้อมูล ณ วันที่ 16 ธันวาคม 2563



การขับเคลื่อนกัญชา กัญชง และสมุนไพร เพื่อเศรษฐกิจเขตสุขภาพที่ 8 มหาอาณาจักรกัญชา กัญชง แห่งอนุภูมิภาคลุ่มแม่น้ำโขง



แผนการดำเนินงานปี 2564

- เปิดให้บริการคลินิกบริการกัญชาทางการแพทย์แผนไทยครอบคลุมทุกอำเภอ ควบคู่กับการวิจัยผลิตภัณฑ์น้ำมันกัญชา

1. สถานที่ปลูก - อนุมัติ - แห่ง
- รออนุมัติ 6 แห่ง
2. สถานที่ผลิต /แปรรูป - แห่ง
3. คลินิกการให้บริการ 2 แห่ง

รวมเขต
อนุมัติ 8 แห่ง
รออนุมัติ 39 แห่ง

1. สถานที่ปลูก - อนุมัติ - แห่ง
- รออนุมัติ 3 แห่ง
2. สถานที่ผลิต/แปรรูป - แห่ง
3. คลินิกการให้บริการ 3 แห่ง

1. สถานที่ปลูก - แห่ง
2. สถานที่ผลิต /แปรรูป - แห่ง
3. คลินิกการให้บริการ 1 แห่ง

1. สถานที่ปลูก - อนุมัติ - แห่ง
- รออนุมัติ 2 แห่ง
2. สถานที่ผลิต/แปรรูป - แห่ง
3. คลินิกการให้บริการ 8 แห่ง

1. สถานที่ปลูก - อนุมัติ 2 แห่ง
- รออนุมัติ 21 แห่ง
2. สถานที่ผลิต/แปรรูป 1/- แห่ง
3. คลินิกการให้บริการ 18 แห่ง

- 1.สถานที่ปลูก - อนุมัติ 6 แห่ง
- รออนุมัติ 7 แห่ง
- 2.สถานที่ผลิต/แปรรูป 1/2 แห่ง
- 3.คลินิกการให้บริการ 18 แห่ง

- 1.สถานที่ปลูก - อนุมัติ - แห่ง
- รออนุมัติ - แห่ง
- 2.สถานที่ผลิต/แปรรูป - แห่ง
- 3.คลินิกการให้บริการ 1 แห่ง

จุดเด่น

1. ต้นกำเนิดสายพันธุ์กัญชาที่มีชื่อเสียงระดับโลก
2. เส้นทางทางท่องเที่ยว
3. เริ่มวิจัยน้ำมันกัญชาขมิ้นทอง เดือน ม.ค. 64 ในกลุ่มอาการ มะเร็ง,สะกดเงิน(อุดรธานี) สันนิบาตลูกนก(สกลนคร), เปื้ออาหาร(นครพนม), ภูมิแพ้(เลย), ลมปะกำง(หนองคาย), ปวดเรื้อรัง (หนองบัวลำภู), นอนไม่หลับ(บึงกาฬ)

สุขภาพดีวิถีใหม่

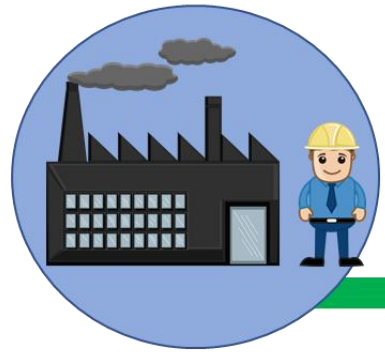


กรมอนามัย
ศูนย์อนามัยที่ 8 อุตรดิตถ์

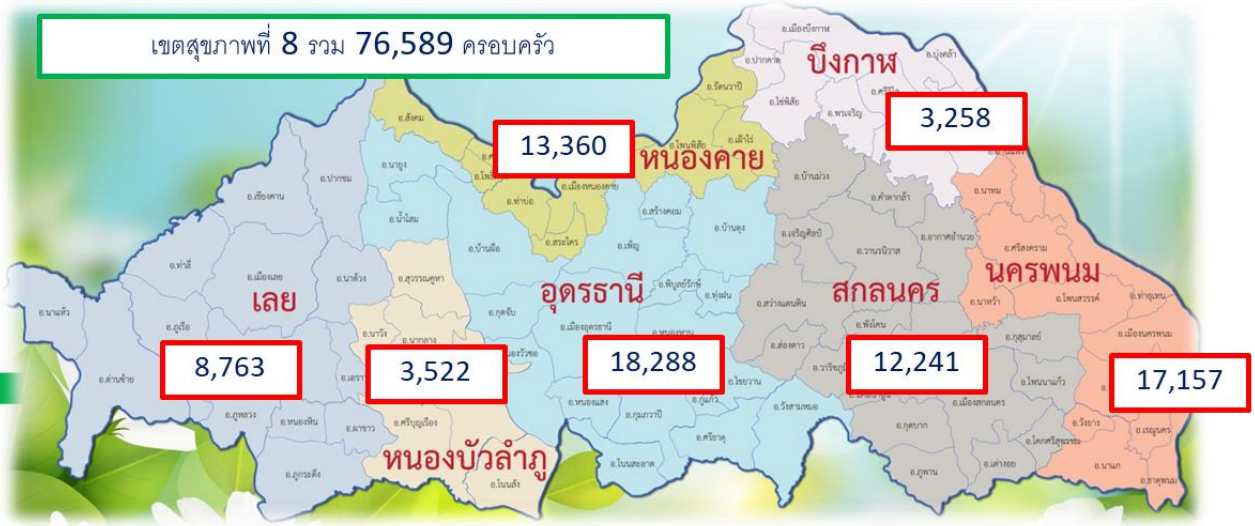


เป้าหมาย
383,390 ครอบครัว

ครอบครัวมีความรอบรู้ด้านสุขภาพ



เป้าหมาย
★ Healthy Market
◆ จังหวัดละ 1 แห่ง
Street Food Good Health
จังหวัดละ 1 แห่ง



(ข้อมูลจากฐานข้อมูลโครงการ 10 ล้านครอบครัวไทยออกกำลังกายเพื่อสุขภาพ ณ วันที่ 24 พฤศจิกายน 2563)



(ข้อมูลจากรายงานผลการดำเนินงานตลาดสด บำชี้อ ศูนย์อนามัยที่ 8 อุตรดิตถ์ ประจำปี 2561)

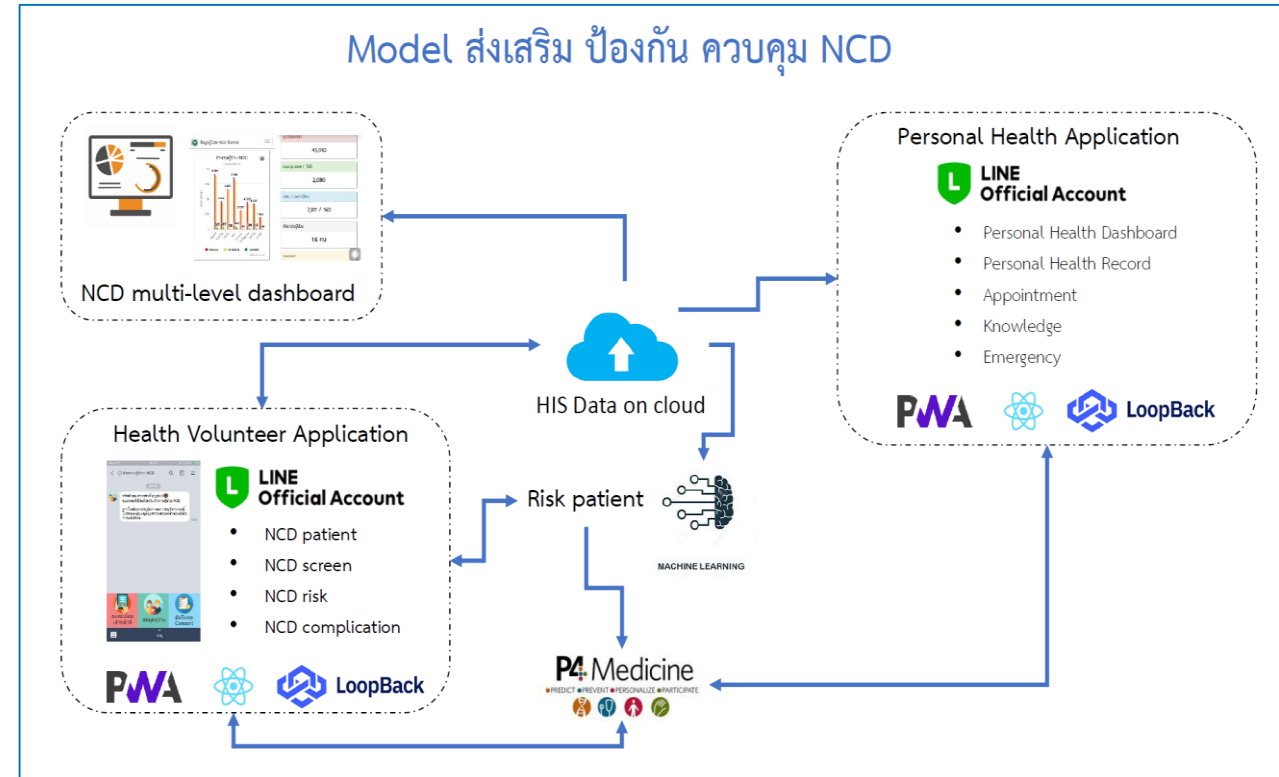
ทุกโรงพยาบาล ระดับ A,S ให้บริการตามแนวปฏิบัติการแพทย์วิถีใหม่
ในสาขาที่เลือกครบถ้วน ตาม key step Assessment
(ในสาขาที่เลือกอย่างน้อย 4 สาขา)

- รพ. ระดับ A, S จำนวน 7 แห่ง มีแผนพัฒนา New normal Medical Service 4 สาขาหลัก (อายุรกรรม สูติกรรม ศัลยกรรม กุมารเวชกรรม)

ทุกโรงพยาบาล ระดับ A,S มีการจัดทำแผน
และซ้อมแผน BCP for EID

- Business Continuity Planning(BCP) for Emerging-Infectious-Diseases(EID)
นำร่องที่ รพ.อุดรธานี และอยู่ในกระบวนการทำ
แผนอบรม รพ.ระดับ A, S ครบทุกแห่ง

Buengkan NCD Innovative Healthcare Model

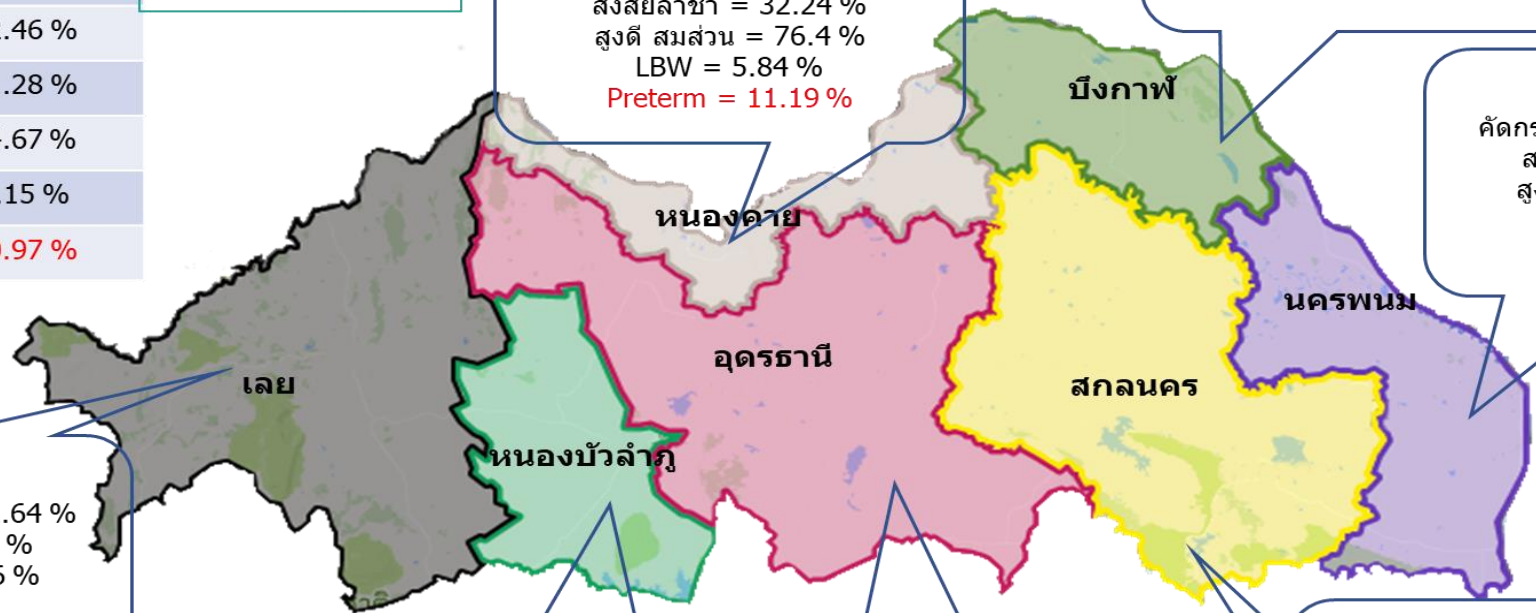


ดูแลสุขภาพแบบองค์รวม

สถานการณ์แม่และเด็ก เขตสุขภาพที่ 8

ประเด็น	เขตสุขภาพที่ 8
แม่ตาย	8 ราย
คัดกรองพัฒนาการ	92.46 %
สงสัยล่าช้า	31.28 %
สูงดี สมส่วน	64.67 %
LBW	6.15 %
Preterm	10.97 %

Direct cause = 37.5 %
Indirect cause = 62.5 %



แม่ตาย = 1 ราย
คัดกรองพัฒนาการ = 92.64 %
สงสัยล่าช้า = 30.77 %
สูงดี สมส่วน = 51.66 %
LBW = 6.69 %
Preterm = 8.68 %

คัดกรองพัฒนาการ = 92.43 %
สงสัยล่าช้า = 26.67 %
สูงดี สมส่วน = 74.57 %
LBW = 3.16 %
Preterm = 13.35 %

แม่ตาย = 1 ราย (ลาว)
คัดกรองพัฒนาการ = 95.56 %
สงสัยล่าช้า = 32.24 %
สูงดี สมส่วน = 76.4 %
LBW = 5.84 %
Preterm = 11.19 %

แม่ตาย = 2 ราย
คัดกรองพัฒนาการ = 97.29 %
สงสัยล่าช้า = 34.01 %
สูงดี สมส่วน = 65.15 %
LBW = 7.08 %
Preterm = 12.08 %

แม่ตาย = 1 ราย
คัดกรองพัฒนาการ = 90.61 %
สงสัยล่าช้า = 36.76 %
สูงดี สมส่วน = 55.39 %
LBW = 6.6 %
Preterm = 9.42 %

แม่ตาย = 1 ราย
คัดกรองพัฒนาการ = 96.42 %
สงสัยล่าช้า = 31.09 %
สูงดี สมส่วน = 73.85 %
LBW = 5.4 %
Preterm = 13.56 %

แม่ตาย = 3 ราย
คัดกรองพัฒนาการ = 83.35 %
สงสัยล่าช้า = 26.86 %
สูงดี สมส่วน = 56.63 %
LBW = 6.34 %
Preterm = 9.41 %

ดูแลสุขภาพแบบองค์รวม

แผนการจัดกิจกรรมเด็กไทย คิดเป็น คิดดี คิดให้ ด้วยสายใยผูกพัน (CPR)

- 1** บุคลากรจากศูนย์สุขภาพจิตที่ 8 และโรงพยาบาลจิตเวชทั้ง 2 แห่ง ผ่านการอบรมพัฒนาครู. CPR
- 2** จัดอบรมพัฒนาครู ข. (กลุ่มเป้าหมาย บุคลากร สธ./ครูศพด.) 7 พื้นที่ อบรม เดือน มกราคม 2564
- 3** ลงพื้นที่ เพื่อชี้แจงการดำเนินงาน CPR ร่วมกับ รพจ.ทั้ง 2 แห่ง
- 4** ถอดบทเรียนหลังจากการดำเนินกิจกรรม ร่วมกับศูนย์วิชาการเขตสุขภาพที่ 8 เดือน สิงหาคม ถึง กันยายน 2564



9 แผนกิจกรรม

การประเมินผล

แบบสอบถาม เพื่อประเมิน ความผูกพันทางอารมณ์ เด็กแรกเกิด- 5 ปี สำหรับผู้เลี้ยงดู

แบบประเมิน ความฉลาดทางอารมณ์ เด็กอายุ 3-5 ปี สำหรับพ่อแม่/ผู้ปกครอง (ฉบับเต็ม) 55 ข้อ



แบบวัด CPR

กลุ่มเป้าหมาย

การจัดกิจกรรมตามคู่มือฯ จำนวน 6 ครั้งติดต่อกัน ห่างกัน ครั้งละ 1สัปดาห์ๆละ 3 ชั่วโมง

พ่อแม่/ผู้ปกครองของเด็ก อายุ 3- 5 ปี
 เด็กอายุ 3- 5 ปี (เป็นครอบครัวเดียวกับข้อ 1)
 สามารถเข้าร่วมกิจกรรม ได้ต่อเนื่องทั้ง 6 ครั้ง
 ครอบครัวที่เข้าร่วมกิจกรรม ควรมีจำนวน 12 -15 ครอบครัว

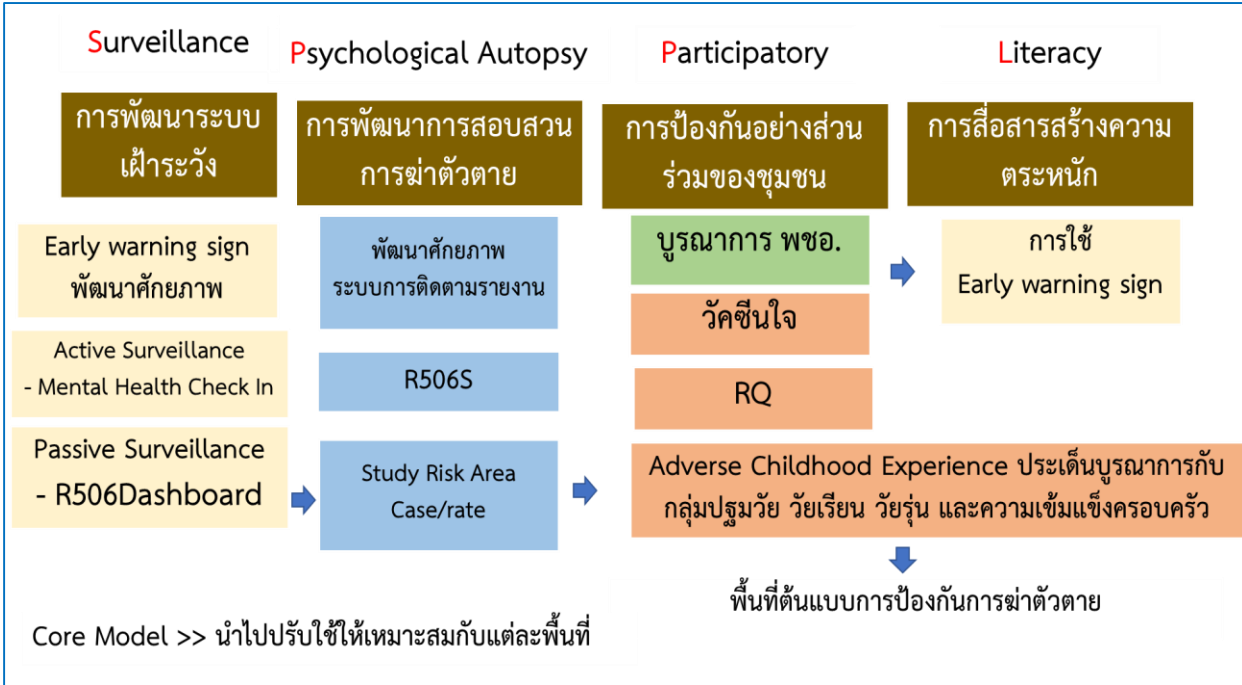




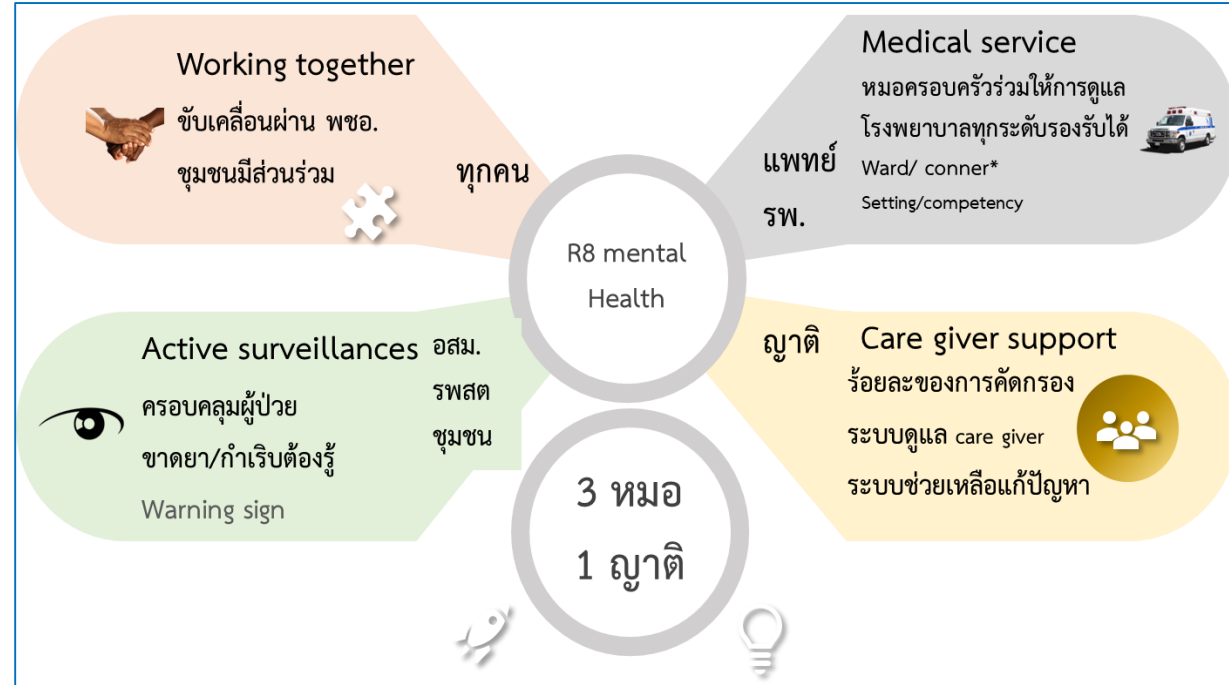
ดูแลสุขภาพแบบองค์รวม



รูปแบบการป้องกันการแก้ปัญหาการฆ่าตัวตาย



R8 Mental health 3 หมอ 1 ญาติ



เป้าหมาย

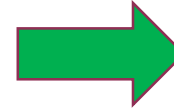
ร้อยละหน่วยบริการ
ที่ประสบภาวะวิกฤต
ทางการเงิน

- ระดับ ๗ ไม่เกิน ร้อยละ ๔
- ระดับ ๖ ไม่เกิน ร้อยละ ๖



ร้อยละหน่วยบริการ
ที่มีศูนย์จัดเก็บรายได้
คุณภาพ ร้อยละ ๑๐๐

- โครงสร้าง (Structure)
- การจัดการบุคคล (Staff)
- ระบบงาน (System)

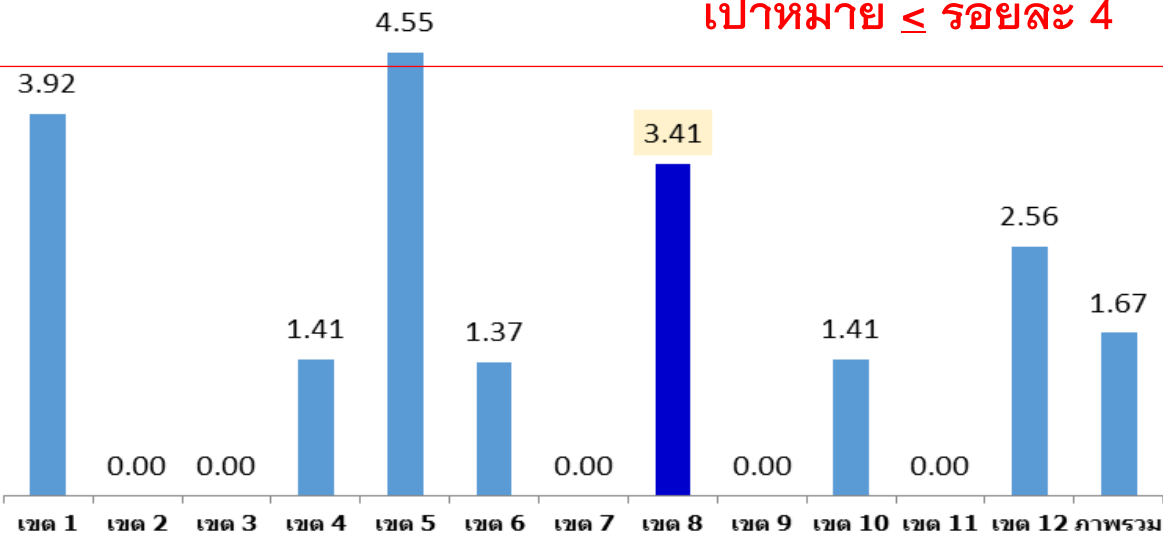


รพ. 88 แห่ง ในเขต 8
มีศูนย์จัดเก็บรายได้ทุกแห่ง ครบ 100%
ปี 2564 พัฒนาคุณภาพการจัดเก็บ
UC ≤ 60 วัน , ชรก. ≤ 60 วัน
ปกส. ≤ 90 วัน

สถานการณ์ปี 2563 เขตสุขภาพที่ 8

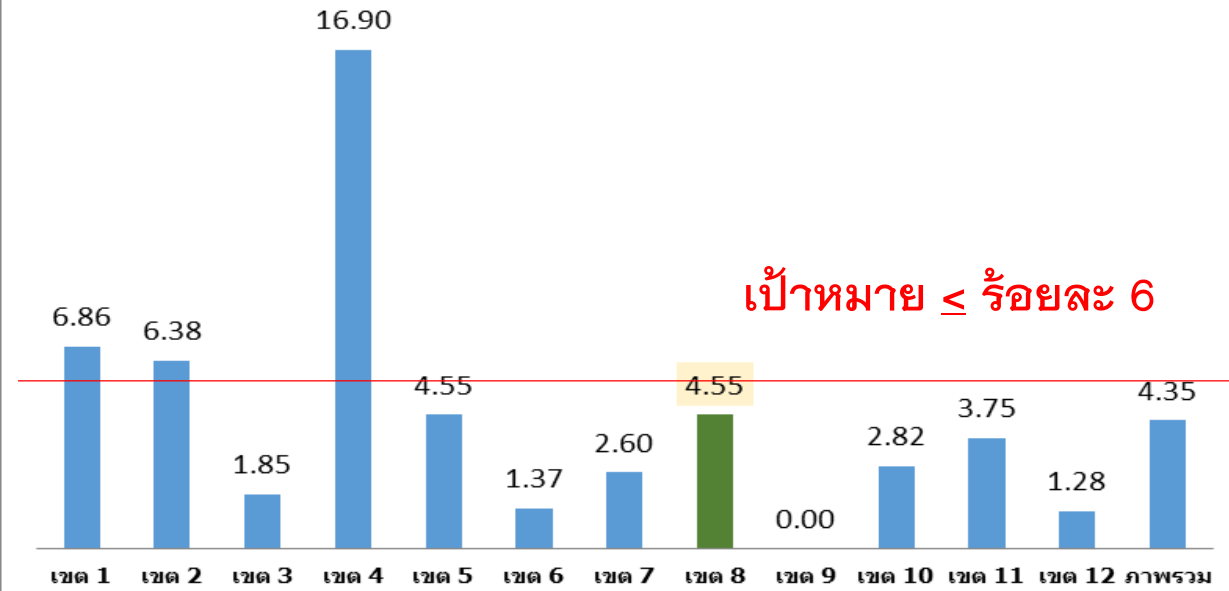
ร้อยละของหน่วยบริการที่ประสบปัญหาวิกฤตทางการเงิน
ระดับ 7

เป้าหมาย ≤ ร้อยละ 4



ร้อยละของหน่วยบริการที่ประสบปัญหาวิกฤตทางการเงินระดับ 6

เป้าหมาย ≤ ร้อยละ 6





ธรรมาภิบาล



การดำเนินงานเพื่อยกระดับการบริการหลักประกันสุขภาพถ้วนหน้า

- 01. ผู้ป่วยในไม่ต้องใช้ใบส่งตัว

จังหวัดนครพนม(สิทธิ UC) เริ่มดำเนินการ 1 ธันวาคม 2563

- 02. ประชาชนที่เจ็บป่วยไปรับบริการกับหมอประจำครอบครัวในหน่วยบริการปฐมภูมิที่ไหนก็ได้

- จังหวัดนครพนม(สิทธิ UC) เริ่มดำเนินการ 1 ธันวาคม 2563
- รวบรวมข้อมูลเพื่อจัดระบบ Clearing เพื่อเสนอ คทง.5X5 พิจารณา ม.ค 64

- 03. โรคมะเร็งไปรับบริการที่ไหนก็ได้ที่มีความพร้อม

เริ่ม 1 ม.ค. 64
หน่วยบริการในเขต
ทั้ง OP-IP

- 04. ย้ายหน่วยบริการ 4 ครั้งต่อปี
- ได้สิทธิทันทีไม่ต้องรอ 15 วัน

เริ่ม 1 ม.ค. 2564

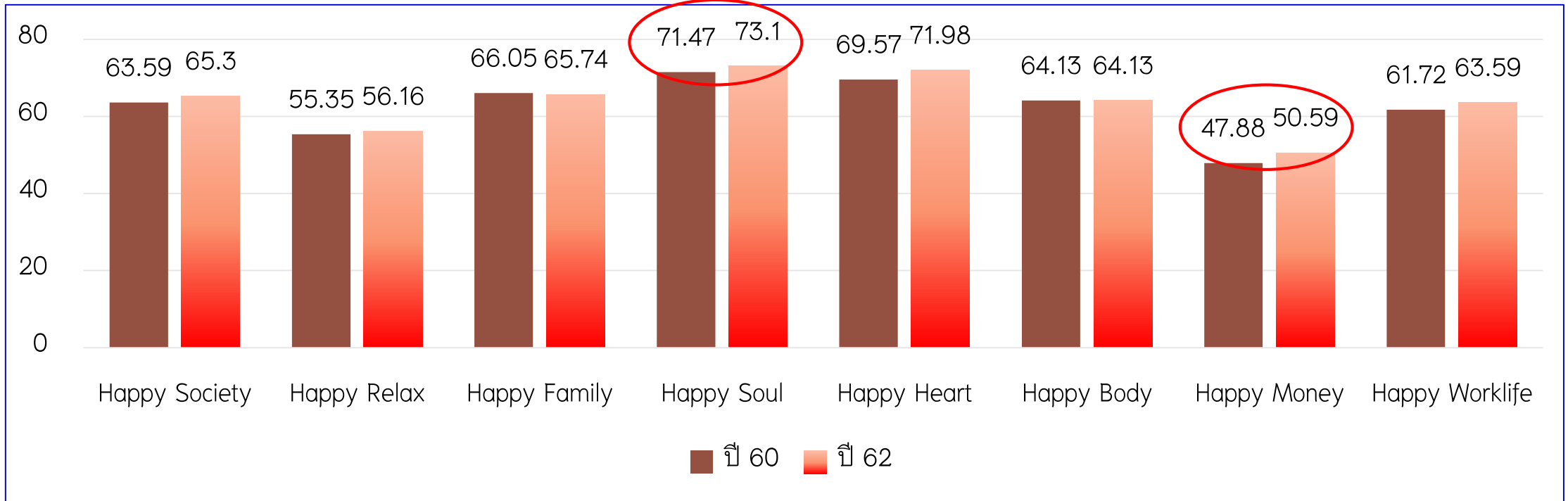


องค์กรแห่งความสุข



ผลการประเมิน Happinometer

คะแนนเฉลี่ยความสุข ภาพรวมเขตสุขภาพที่ 8



องค์กรแห่งความสุข ด้วย Happy Public Organization Index (HPI) คะแนนสูงสุด



รพร.ท่าบ่อ



ผลงานเด่น

R8WAY
MOPH

PNC แม่และเด็ก ผ่านแล้ว
(อุดรธานี สกลนคร)

PNC STEMI ผ่านแล้ว
(อุดรธานี สกลนคร)

รพ.ศต.ตีดดาว
อันดับ 1 ของประเทศ

โรคที่มีอัตราการตายต่ำสุด
ของประเทศ
(STROKE, STEMI)

การรักษาไม่มีคิว
(หัวใจ ตา มะเร็ง)

IT on Cloud

Accounting on Cloud

โปรแกรมบริหารจัดการ
: งบลงทุน, R8506
dashboard โรคที่ต้อง
เฝ้าระวังทางระบาดวิทยา
ฆ่าตัวตาย และอุบัติเหตุ

เบิก - จ่าย งบประมาณ
เป็นอันดับ 1 ของ
ประเทศ



R8WAY
MOPH

เขตสุขภาพที่ 8

ขอขอบคุณ
๑