



โรงพยาบาลหนองบัวลำภู  
NONGBUALAMPHU HOSPITAL



**SP EYE**

นพ.สุวัฒน์ คูสกุล  
ประธานคณะกรรมการพัฒนาระบบบริการสุขภาพ  
สาขาจักษุ เขตสุขภาพที่ 8

# Contents



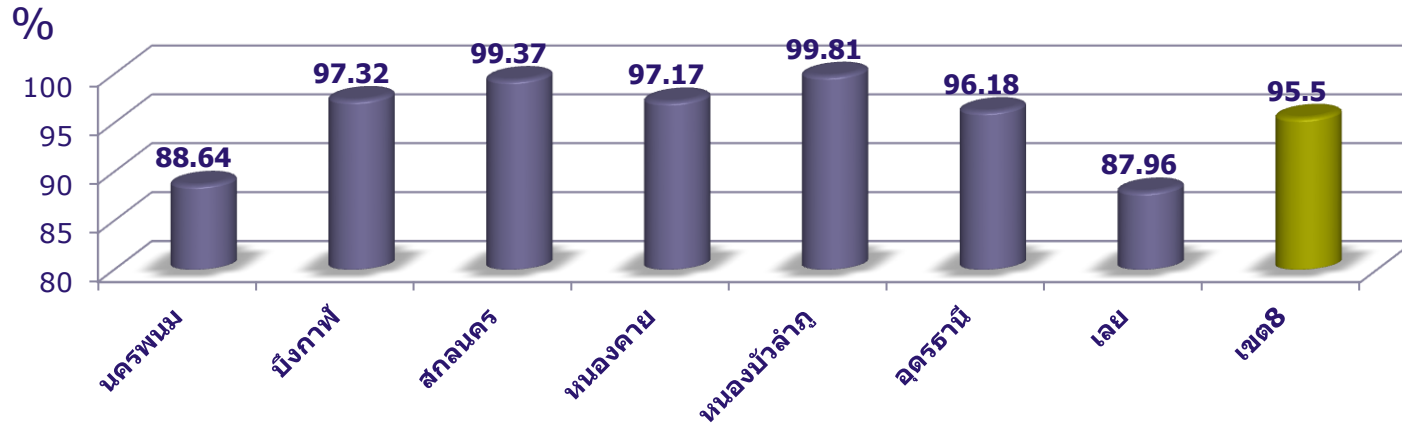
- 1** สถานการณ์
- 2** สรุปผลงาน 9 เดือน
- 3** โครงการราชทัณฑ์ปันสุข/โครงการเด็กไทย สายตาดัด การผ่าตัดเปลี่ยนกระจกตา
- 4** ปัญหา/อุปสรรค
- 5** Next Plan

# สถานการณ์

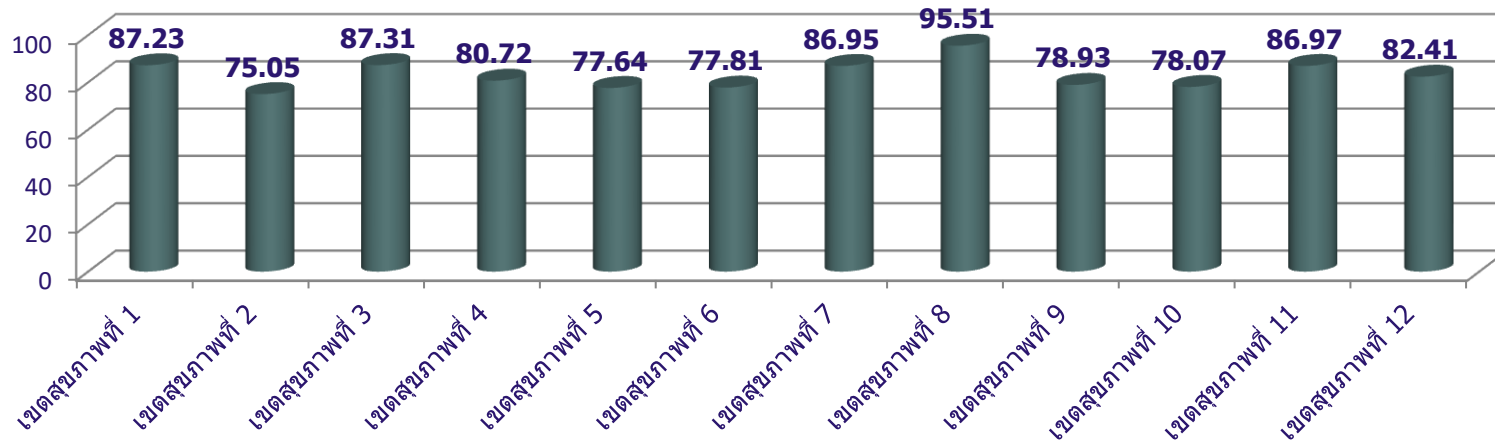


การดำเนินงานเฝ้าระวังรักษาตาบอดจากต้อกระจกตามนโยบาย  
ผู้สูงอายุเข้าถึงบริการการคัดกรองสายตาและการผ่าตัดต้อกระจก  
จากข้อมูลในVision2020 พบว่า ปี2563(9เดือน) ผู้สูงอายุ 60  
ปีขึ้นไปได้รับการคัดกรองสายตา ร้อยละ 71.5 (ยังไม่ได้ตามเป้าหมาย)  
ผู้ป่วยต้อกระจกชนิดบอดได้รับการผ่าตัด ภายใน30วัน ร้อยละ95.50  
ระยะเวลารอคอยผ่าตัดเฉลี่ย 10 วัน

# อัตราการผ่าตัดBlinding Cataract ที่ผ่าใน 30 วัน (เป้า 85%)



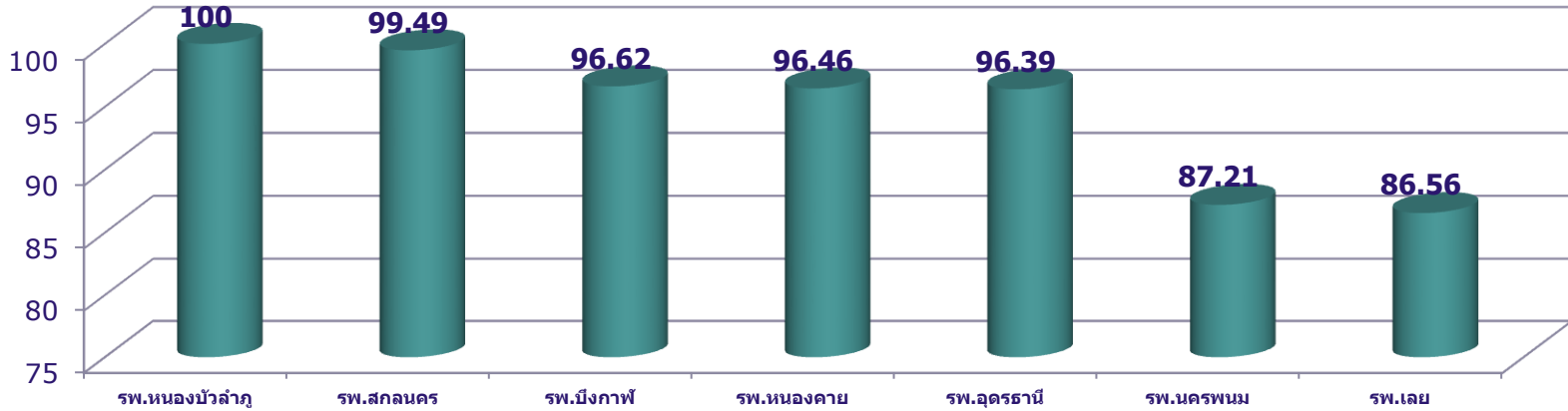
## % Blinding cataractที่ผ่าใน 30 วัน



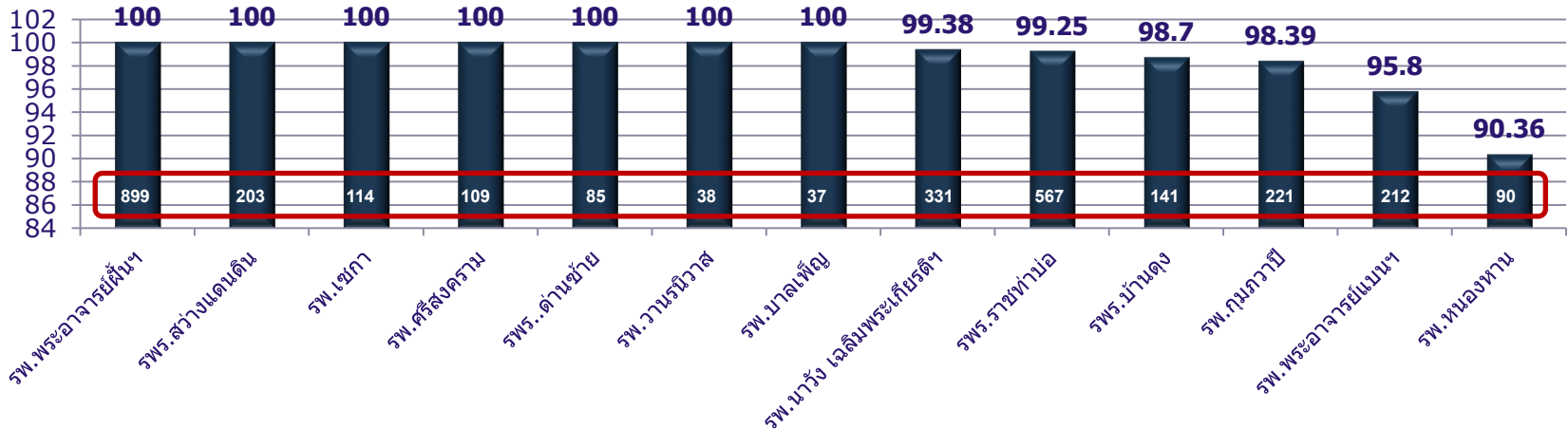
# อัตราการผ่าตัด Blinding Cataract (เป้า 85%) จำแนกตามรพ./Node



% Blinding cataract ที่ผ่าใน 30 วัน



% Blinding cataract ที่ผ่าใน 30 วัน



# อัตราการคัดกรองสายตาผู้สูงอายุ 60 ปีขึ้นไป



(เป้า 75%)

จังหวัด	60 ปีขึ้นไป (คน)	คัดกรองสายตา (คน)	%คัดกรอง	Severe Low Vision (ตา)	Blinding (ตา)	Blinding Cataract (ตา)
บึงกาฬ	50,632	41,210	81.39	54	389	385
หนองบัวลำภู	27,828	19,687	70.75	81	231	216
อุดรธานี	173,700	140,129	80.67	115	351	272
เลย	23,658	13,137	55.53	195	688	595
หนองคาย	68,784	51,245	74.5	173	421	410
สกลนคร	161,281	75,808	47	327	901	722
นครพนม	74,714	73,945	98.97	362	388	358
เขต 8	580,597	415,161	71.51	1307	3369	2958

# โครงการราชทัณฑ์ปันสุข ทำความดี เพื่อชาติ ศาสน์ กษัตริย์

## การตรวจคัดกรองโรคตา ในเรือนจำ.หนองบัวลำภูหนองบัวลำภู

23 มกราคม 2563

จำนวนผู้ต้องขังที่เข้ารับการตรวจคัดกรอง 50 ราย

13 กุมภาพันธ์ 2563

จำนวนผู้ต้องขังที่เข้ารับการตรวจคัดกรอง 91 ราย

Cataract 10 ผ่า 5

Pterygium 57 ผ่า 17

Pinguecula 26

Glaucoma 3



23 มกราคม 2563



โรงพยาบาลหนองบัวลำภู ตรวจรักษาโรคตา และคัดกรองต้อกระจก  
ในเรือนจำจังหวัดหนองบัวลำภู  
ตามโครงการราชทัณฑ์ปันสุข ทำความดี เพื่อชาติ ศาสน์ กษัตริย์

วันที่ 23 มกราคม 2563 ที่เรือนจำจังหวัดหนองบัวลำภู นพ.สุวัฒน์ ตูตกุล นายแพทย์เชี่ยวชาญ ด้านจักษุวิทยา นาคณะพยาบาล เจ้าหน้าที่กลุ่มงานจักษุวิทยา และกลุ่มงานเวชกรรมสังคม โรงพยาบาลหนองบัวลำภู ให้บริการตรวจรักษาโรคตา และคัดกรองต้อกระจกกับผู้ต้องขังในเรือนจำจังหวัดหนองบัวลำภู ในโครงการราชทัณฑ์ปันสุข ทำความดี เพื่อชาติ ศาสน์ กษัตริย์ โดยกระทรวงสาธารณสุข กรมราชทัณฑ์ และสำนักงานหลักประกันสุขภาพแห่งชาติ ได้ลงนามบันทึกข้อตกลง ระหว่าง 3 หน่วยงานในการสนับสนุนพัฒนาจัดระบบบริการสาธารณสุขสำหรับผู้ต้องขังในเรือนจำทั่วประเทศ



ซึ่งการตรวจคัดกรองในครั้งนี้ พบผู้ต้องขังเป็นต้อลม 22 ราย ต้อเนื้อ 22 ราย ต้อกระจก 2 ราย เบาหวานขึ้นจอประสาทตา 1 ราย และเป็นปกติ 3 ราย รวม 50 ราย หลังการตรวจคัดกรอง ได้คืนผลการตรวจให้กับหน่วยบริการปฐมภูมิในเรือนจำจังหวัดหนองบัวลำภู เพื่อดูแล รักษาอาการต่อไป

นิวส์ดีซี รับผิดชอบ มีน้ำใจ

โรงพยาบาลหนองบัวลำภู  
เลขที่ 199 หมู่ 13 ถนนพหลโยธิน อ.เมือง จ.หนองบัวลำภู โทรศัพท์ 042 - 311999

ภาพ / ข่าว : กลุ่มงานสุขศึกษา โรงพยาบาลหนองบัวลำภู



1

คัดกรองสายตา เด็กนักเรียน  
ป.1-2 รร.เขตเทศบาล  
อ.เมือง หนองบัวลำภู  
จำนวน 67 ราย  
ผิดปกติและได้แว่น 5 ราย

2

คัดกรองสายตา เด็กนักเรียน  
รร.ประถมป.1-ป.6  
เขต อ.นารัง จ.หนองบัวลำภู  
จำนวน 2,287 คน  
ผิดปกติ 104 คน  
  
\*\*ยังไม่ได้ส่งตรวจที่รพ.  
ไม่ได้แว่น  
\*\*ไม่มีแว่นแจก

3

คัดกรองสายตา เด็กนักเรียน  
รร.เขตเทศบาล อ.เมือง  
สกลนคร คัดกรองป.1  
จำนวน 1,196 คน  
ผิดปกติ 95 คน  
พบจักษุแพทย์ 8 คน  
แว่น 17 คน  
สายตาสั้น 4  
สายตายาว 8  
สายตาเอียง 5

# โครงการเด็กไทยสายตาดี@หนองบัวลำภู



ขอความร่วมมือกับท้องถิ่น เทศบาล



ร่วมกิจกรรมวันเด็ก



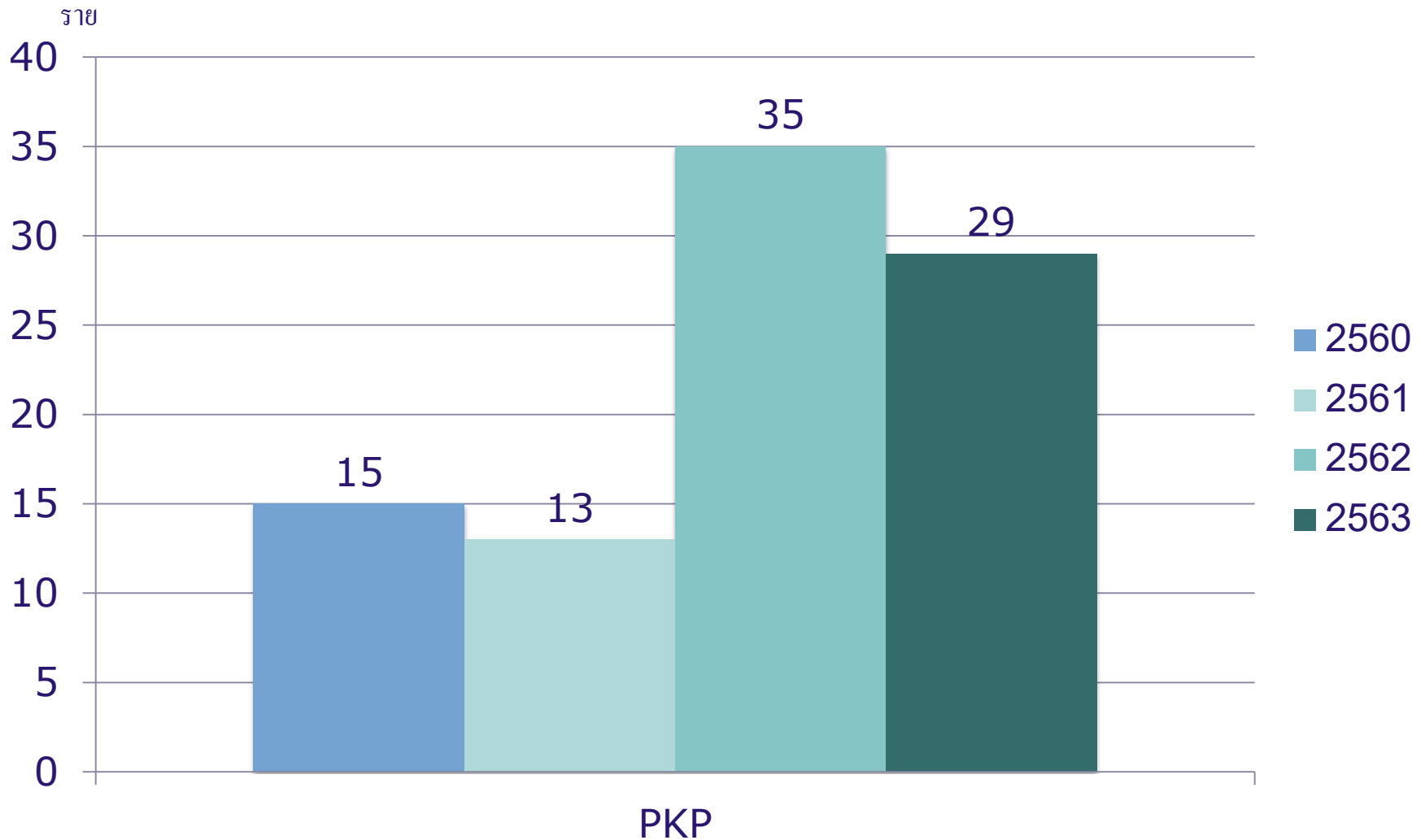
ขอสนับสนุนแวนจาก รพ.เมตตาประชารักษ์ (วัดไร่ขิง)



# โครงการเด็กไทยสายตาดี @ สกลนคร



# ผ่าตัดเปลี่ยนกระจกตา @รพศ.อุดรธานี





Cataract

การจัดการข้อมูลการคัดกรองในโปรแกรม Vision 2020

Refractive  
Error

การจัดการแว่นเด็กยังไม่เป็นไปตามนโยบาย

Screening  
DR

สถานการณ์โรคโควิด 19 ทำให้การคัดกรอง ไม่ครอบคลุม



# Next Plan



พัฒนา



# เป้าผ่าตัดต่อกระจกปี 2564



## 2) ร่าง\_เป้าหมายผ่าตัด Cataract 2564 : จัดสรรเบื้องต้น 100,000 ตา



จัดสรรเป้าหมายการผ่าตัดรายเขต ใช้ข้อมูลการตรวจคัดกรอง : ข้อมูลผลงานบริการย้อนหลัง & อัตราการเข้าถึงบริการ (สัดส่วน 60 : 40)

เขต	จำนวนประชากรอายุ 60 ปีขึ้นไป (คน)	คัดกรองสายตา (คน)	ข้อมูล BL+SL โดยทีมจักษุ (คน)	จัดสรรจากผลงานการคัดกรอง BL&SL โดยจักษุ (60%)	จัดสรรจากผลบริการย้อนหลัง&อัตราการเข้าถึงบริการ(40%)	โควตาปี 64 จัดสรรเบื้องต้น	เป้าหมายต้นปี ปี 63 (ราย)	ส่วนต่างเป้าหมายปี 63-64 ต้นปี	
				รวม 60,000 ตา	รวม 40,000 ตา			(+เพิ่มขึ้น /-ลดลง )	ร้อยละเป้าหมายที่เพิ่มขึ้น/ลดลง
1	952,460	695,623	7,046	7,129	4,019	11,148	10,914	234	2.14
2	569,638	518,930	6,166	6,238	2,318	8,556	7,510	1,046	13.93
3	389,226	261,194	4,487	4,540	2,166	6,706	6,587	119	1.81
4	541,665	294,435	5,110	5,170	3,038	8,208	7,605	603	7.93
5	828,734	525,531	5,923	5,992	3,252	9,244	9,396	-152	-1.62
6	465,249	314,208	4,133	4,181	3,344	7,525	7,305	220	3.01
7	681,896	456,442	4,342	4,393	3,113	7,506	7,720	-214	-2.77
8	580,597	415,161	4,265	4,315	3,219	7,534	8,200	-666	-8.12
9	506,169	387,281	2,574	2,604	4,283	6,887	8,315	-1,428	-17.17
10	502,795	431,195	3,742	3,786	2,711	6,497	6,481	16	0.25
11	628,172	421,696	4,233	4,283	2,407	6,690	6,513	177	2.72
12	609,933	402,573	3,026	3,061	2,444	5,505	5,472	33	0.60
13	867,645	1,154	4,258	4,308	3,686	7,994	7,982	12	0.15
<b>รวม</b>	<b>8,124,179</b>	<b>5,125,423</b>	<b>59,305</b>	<b>60,000</b>	<b>40,000</b>	<b>100,000</b>	<b>100,000</b>	<b>0</b>	<b>0.00</b>

ได้เพิ่ม 400 จากเขต 2 รวม 7,934



Thank You !