



**สรุปผลงาน  
Service Plan  
สาขาพัฒนาคุณภาพสถานพยาบาลด้วยระบบ HA  
Hospital Accreditation  
เขตสุขภาพที่ 8 รอบ ต.ค. 2562 – มี.ย. 2563**

# ผลการพัฒนาโรงพยาบาลสังกัดกระทรวงสาธารณสุขที่มีมาตรฐาน ผ่านการรับรอง HA ชั้น 3

ตัวชี้วัด : ร้อยละของโรงพยาบาลสังกัดกระทรวงสาธารณสุขที่มีคุณภาพมาตรฐานผ่านการรับรอง HA ชั้น 3

1. รพศ. รพท. รพ.สังกัดกรมการแพทย์ กรมควบคุมโรค และกรมสุขภาพจิต ผ่านการรับรอง HA ชั้น 3 ร้อยละ 100
2. รพช. ผ่านการรับรอง HA ชั้น 3 ร้อยละ 90



## สูตรการคำนวณ



รพศ. รพท.  
รพ.สังกัดกรมฯ  
ที่ผ่าน HA ชั้น 3

$$= \frac{\text{รพ.ผ่านการรับรอง HA ชั้น 3 แล้วขอประเมินซ้ำเมื่อหมดอายุ} + \text{รพ. ที่อยู่ระหว่างต่ออายุ}}{\text{รพศ. รพท. รพ.สังกัดกรมการแพทย์ กรมควบคุมโรค และกรมสุขภาพจิต 165 แห่ง}} \times 100$$




รพช.  
ที่ผ่าน HA ชั้น 3

$$= \frac{\text{รพ.ผ่านการรับรอง HA ชั้น 3 แล้วขอประเมินซ้ำเมื่อหมดอายุ} + \text{รพ. ที่อยู่ระหว่างต่ออายุ}}{\text{รพช. 734 แห่ง}} \times 100$$



## ตัวชี้วัด

ร้อยละของโรงพยาบาล  
สังกัดกระทรวง  
สาธารณสุขที่มีคุณภาพ  
มาตรฐานผ่านการ  
รับรอง HA ชั้น 3

Small Success 

### ไตรมาส 1

- รพศ. รพท. รพ.สังกัดกรมฯ ร้อยละ 97.00
- รพช. ร้อยละ 87.00



### ไตรมาส 2

- รพศ. รพท. รพ.สังกัดกรมฯ ร้อยละ 98.00
- รพช. ร้อยละ 88.00



### ไตรมาส 3

- รพศ. รพท. รพ.สังกัดกรมฯ ร้อยละ 99.00
- รพช. ร้อยละ 89.00



### ไตรมาส 4

- รพศ. รพท. รพ.สังกัดกรมฯ ร้อยละ 100.00
- รพช. ร้อยละ 90.00

## มาตรการดำเนินงานในพื้นที่

1. แต่งตั้งคณะกรรมการขับเคลื่อนคุณภาพบริการ
2. จัดทำแผนพัฒนาคุณภาพ
3. ส่งเสริมให้เกิดการแลกเปลี่ยนเรียนรู้การพัฒนาคุณภาพ
4. เยี่ยมกระตุ้น เพื่อให้เกิดการพัฒนาคุณภาพอย่างต่อเนื่อง

## แนวทางการตรวจ ติดตาม

- กระตุ้นการพัฒนาคุณภาพโรงพยาบาลที่ยังไม่ผ่านการรับรอง HA ชั้น 3 ให้มีการวางแผนในการดำเนินงาน และมีความมุ่งมั่นในการพัฒนาคุณภาพอย่างต่อเนื่อง เพื่อขับเคลื่อนองค์กรสู่การรับรอง HA ชั้น 3
- เตรียมความพร้อมโรงพยาบาลสู่การประเมิน HA
- ให้คำแนะนำและข้อเสนอแนะแก่สถานบริการสุขภาพ
- ระบบ Warning HA สำหรับผู้บริหาร

## ผลลัพธ์ที่ต้องการ

- รพศ. รพท. รพ.สังกัดกรมฯ ผ่านการรับรอง HA ชั้น 3 ร้อยละ 100.00
- รพช. ผ่านการรับรอง HA ชั้น 3 ร้อยละ 90.00

## ตัวชี้วัด : ร้อยละของโรงพยาบาลสังกัดกระทรวงสาธารณสุขมีคุณภาพมาตรฐานผ่านการรับรอง HA ชั้น 3

1. รพศ. รพท. รพ.สังกัดกรมการแพทย์ กรมควบคุมโรค และกรมสุขภาพจิต ผ่านการรับรอง HA ชั้น 3 ร้อยละ 100

2. รพช. ผ่านการรับรอง HA ชั้น 3 ร้อยละ 90



- "กลไกของ **HA** จะเปรียบเสมือนเป็นการส่งเสริมให้โรงพยาบาลมีกระจกส่องตนเอง แล้วปรับปรุงตัว โดยมี **HA** จะเข้าไปช่วยดูคุณภาพของกระจก และดูการใช้กระจกให้เป็นประโยชน์" ผอ.สรพ. กล่าว
- การทำ **HA** คือการพัฒนาทั้งงานและคน สอนให้บุคลากรคิดเป็น ทำเป็น อย่างสร้างสรรค์ โดยเริ่มจากการเรียนรู้จากความผิดพลาด และสร้างความร่วมมือระหว่างหน่วยงาน พัฒนาจิตใจให้มีใจ มีไฟ และมีฝัน ดังคำกล่าวที่ว่า ความทุกข์ของเพื่อนมนุษย์ คือ ตัวจุดประกายสำหรับการเรียนรู้และพัฒนาที่สำคัญ”  
นพ.อนุวัฒน์ กล่าว
- **HA** แล้วได้อะไร >>> **Service** ดี ผู้ป่วยปลอดภัย องค์กรคุณภาพ ภาพลักษณ์ดี

# ข้อมูลสถานบริการทั้งหมด (เป้าหมาย)

| เขต | จังหวัด         | SW.ศูนย์/SWN. | SWช.       | รวมทั้งหมด |
|-----|-----------------|---------------|------------|------------|
|     |                 | รวม           | รวมทั้งหมด |            |
| 8   | หนองบัวลำภู     | 1             | 5          | 6          |
|     | สกลนคร          | 2             | 16         | 18         |
|     | บึงกาฬ          | 1             | 7          | 8          |
|     | อุดรธานี        | 4             | 19         | 23         |
|     | นครพนม          | 2             | 11         | 13         |
|     | หนองคาย         | 1             | 8          | 9          |
|     | เลย             | 2             | 14         | 16         |
|     | <b>รวมเขต 8</b> | <b>13</b>     | <b>80</b>  | <b>93</b>  |



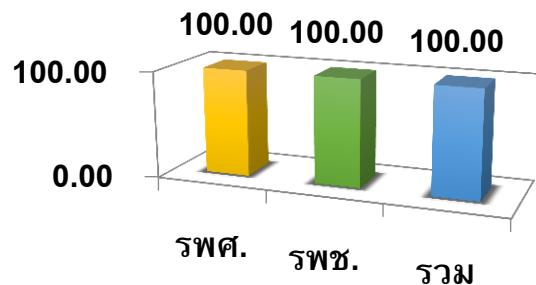
**R8WAY**  
MOPH

## การพัฒนาโรงพยาบาลสังกัดกระทรวงสาธารณสุขที่มีมาตรฐาน ผ่านการรับรอง HA ชั้น 3

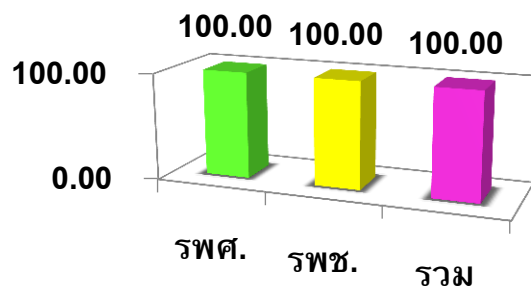
- เป้าหมาย:** - ร้อยละ 100 โรงพยาบาลระดับ A/S ในสังกัดกระทรวงสาธารณสุขได้รับการรับรอง HA ชั้น 3  
- ร้อยละ 90 ของโรงพยาบาลชุมชนในสังกัดกระทรวงสาธารณสุขได้รับการรับรอง HA ชั้น 3

แผนภูมิแสดงร้อยละของโรงพยาบาลสังกัดกระทรวงสาธารณสุข ในเขตสุขภาพที่ 8 ที่ผ่านการรับรองคุณภาพมาตรฐานผ่านการรับรอง HA ชั้น 3 100% ปี 2563

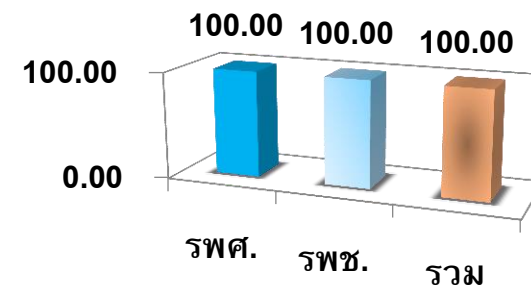
สกลนคร



หนองบัวลำภู



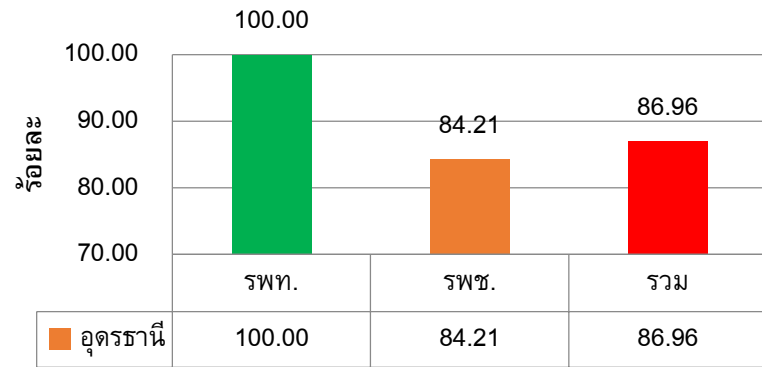
บึงกาฬ



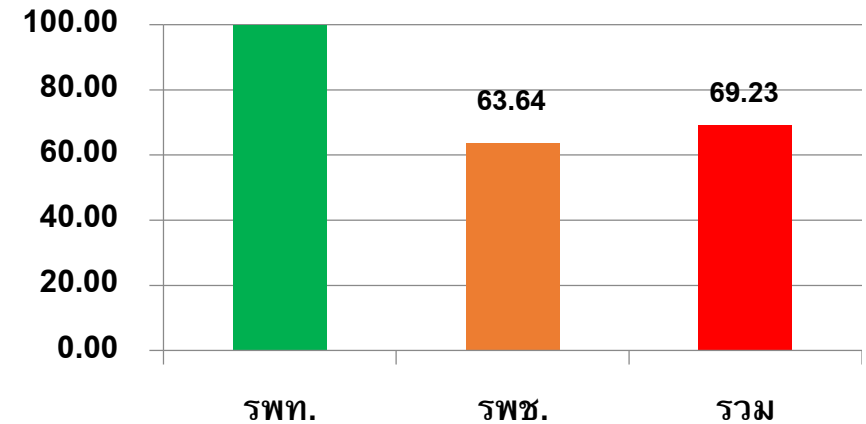
หมายเหตุ : sw.ที่ผ่าน HA ชั้น 3 หรือ Expired  
ไม่เกิน 6 เดือน

# ผลงานการพัฒนารับรองคุณภาพมาตรฐาน HA ชั้น 3 ปี 2563

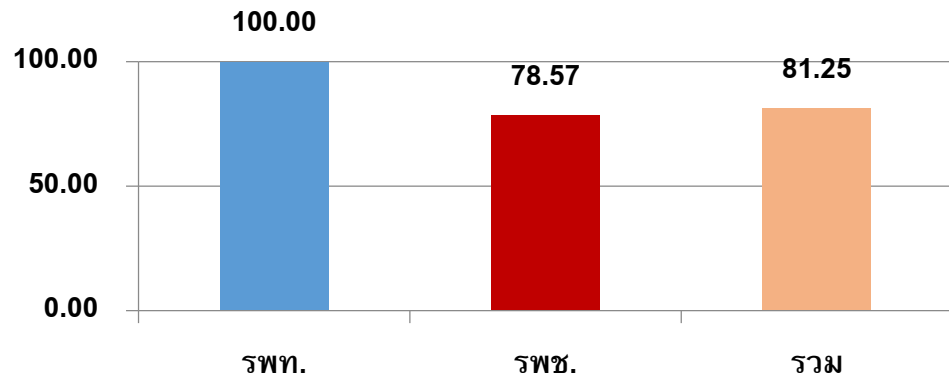
HA ชั้น 3 จังหวัดอุดรธานี



HA ชั้น 3 จังหวัดนครพนม ปี 2563



HA ชั้น 3 จังหวัดเลย ปี 2563



HA ชั้น 3 จังหวัดหนองคาย ปี 2563



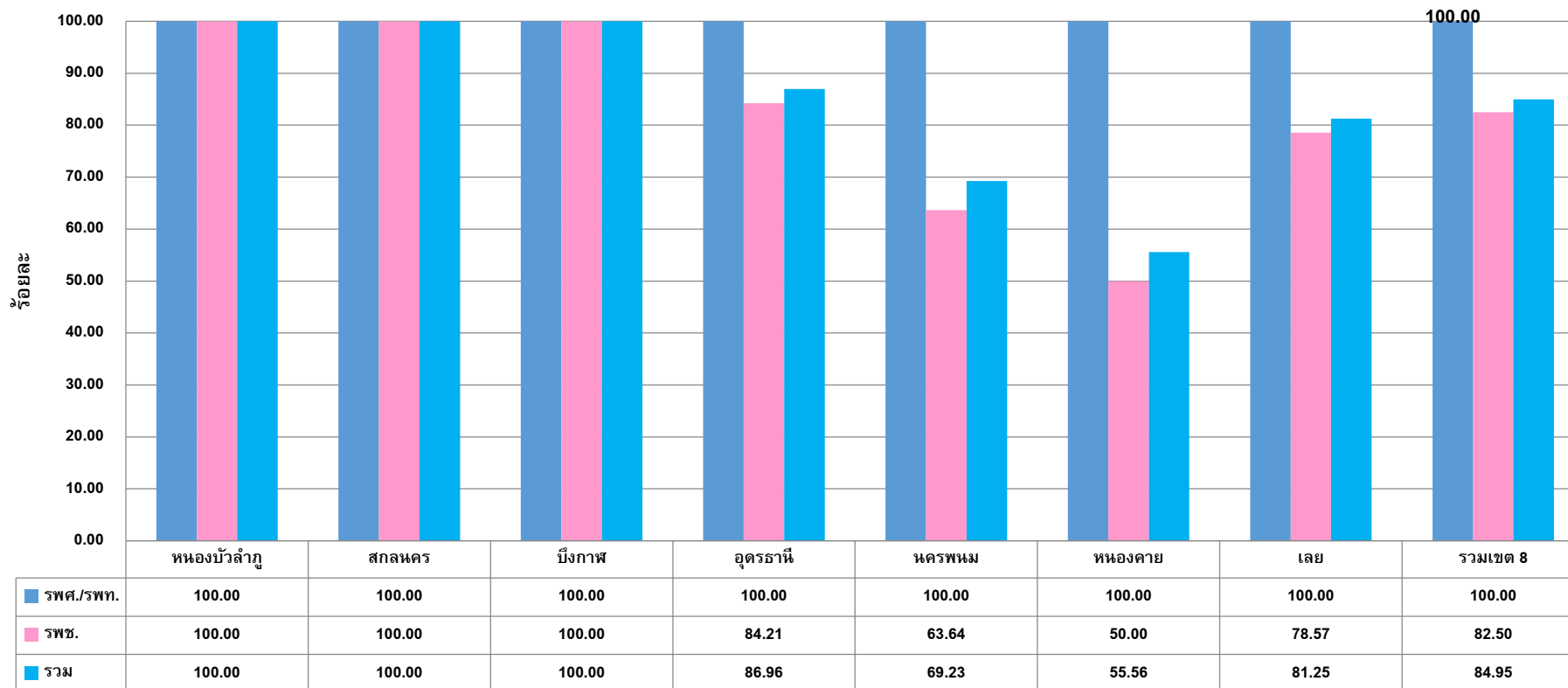


**R8WAY**  
MOPH

## การพัฒนาโรงพยาบาลสังกัดกระทรวงสาธารณสุขที่มีมาตรฐาน ผ่านการรับรอง HA ชั้น 3

- เป้าหมาย:** - ร้อยละ 100 โรงพยาบาลระดับ A/S ในสังกัดกระทรวงสาธารณสุขได้รับการรับรอง HA ชั้น 3  
- ร้อยละ 90 ของโรงพยาบาลชุมชนในสังกัดกระทรวงสาธารณสุขได้รับการรับรอง HA ชั้น 3

### แผนภูมิแสดงร้อยละของโรงพยาบาลสังกัดกระทรวง สาธารณสุขที่มีคุณภาพมาตรฐานผ่านการรับรอง HA ชั้น 3 เขตสุขภาพที่ 8 ปี 2563



หมายเหตุ : sw.ที่ผ่าน HA ชั้น 3 หรือ Expired ไม่เกิน 6 เดือน

## **กระบวนการสำคัญ/จุดเด่นระบบพัฒนาคุณภาพ HA R8Way**

- มีทีม QLN สร้างการเรียนรู้และขับเคลื่อนการพัฒนา HA ทุกจังหวัด
- จังหวัดหนองคาย HACCC ขอนแก่นเป็นที่ปรึกษาการพัฒนา
- ส่งเสริมและพัฒนาองค์ความรู้สำคัญโดยจังหวัดและทีม QLN ในประเด็น
  - New Standard, 2P safety, Risk Management**

## ระบบคุณภาพอื่น ที่ร่วมกันพัฒนาต่อ ยอดคุณภาพ HA R8Way

### □ ต่อยอดการพัฒนาสู่การรับรองระบบสุขภาพระดับอำเภอ DHSA

#### จังหวัดสกลนคร 8 แห่งได้แก่

- อำเภอวานรนิวาส
- อำเภอโคกศรีสุพรรณ
- อำเภอบ้านม่วง
- โพนนาแก้ว
- ต่าง้อย (รพผลประเมิน)
- อำเภอสว่างแดนดิน
- อำเภอพังโคน
- วาริชภูมิ
- กุสุมาลย์

#### จังหวัดเลย 1 แห่ง - รพ.เอราวัณ

#### จังหวัดอุดรธานี 1 แห่ง - รพ.กุมภวาปี , รพ.บ้านดุง ประเมิน 27-28 ส.ค. 63

### □ พัฒนาศักยภาพสู่รับรองมาตรฐานเครือข่ายระดับจังหวัด "Provincial Network Certification" โดยจังหวัด อุดรธานีและสกลนครเป็นต้นแบบ

- อุดรธานี : PNC STROKE, STEMI, PNC MCH
- สกลนคร PNC STROKE ปี 2562 ประเมิน "PNC ACS และ PNC MCH"

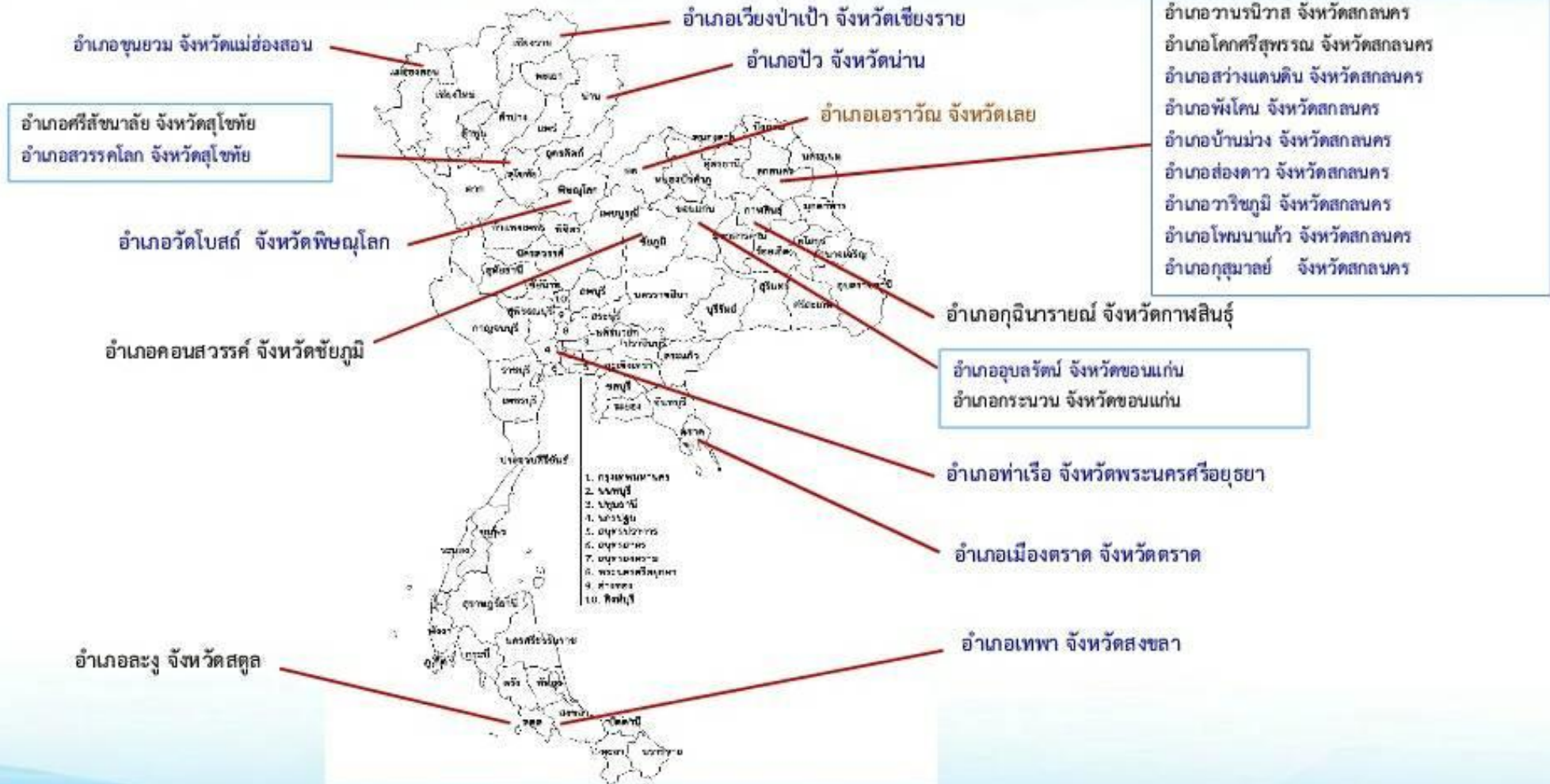
**ขยายเครือข่าย PNC MCH ทั้งเขต (กรมอนามัย)**



# รับรองกระบวนการคุณภาพ เครือข่ายระบบสุขภาพระดับอำเภอ โดยมีระยะเวลา 3 ปี จำนวน 24 เครือข่าย



สถาบันรับรองคุณภาพสถานพยาบาล (องค์การมหาชน)  
The Healthcare Accreditation Institute (Public Organization)



# ปัญหาอุปสรรคการพัฒนา / ทำให้ไม่ถึงเป้าหมาย

- ส่วนใหญ่เป็นกลุ่มโรงพยาบาลก่อตั้งใหม่
- ความพร้อม มุ่งมั่นของทีม องค์กร (ไม่ปักธง HA สักที)
- การเปลี่ยนแปลงของคนในองค์กร เปลี่ยนผู้บริหาร
- การพัฒนาคุณภาพ HA ใช้เวลายาวนาน ต้องสังมองค้ควมรู้ หม้ัน  
ส่งกระจกบ่อยๆ ถ้าเห็นตัวเอง รู้จุดบกพร่องแก้ไข วางระบบป้องกันได้  
ก็สวยได้ไว
- การเกิดวิกฤติโรค COVID-19 ทำให้กิจกรรมแลกเปลี่ยนเรียนรู้คุณภาพ  
ชะงัก ไม่สามารถจัดได้
- งบประมาณสนับสนุนกิจกรรมพัฒนาคุณภาพระดับ เขต กระทรวงที่เป็น  
รูปธรรม

## จุดเน้น/เป้าหมายการพัฒนา ปี 2563-2565 "Hit to the Point"

- ❑ **เร่งรัดการพัฒนาคุณภาพโรงพยาบาลที่ยังไม่ผ่านการรับรอง HA ชั้น 3 จำนวน 15 แห่ง ได้แก่**
  - ❖ **จ.เลย (3 แห่ง) : รพ.ภูกระดึง, รพ.ท่าลี่, รพ.นาแห้ว**
  - ❖ **จ.อุดรธานี (3 แห่ง) : รพ.ประจักษ์ศิลปาคม, รพ.ห้วยเกิ้ง  
รพ.กู่แก้ว**
  - ❖ **จ.นครพนม (5 แห่ง) : รพ.ร.ธาตุพนม (รพ.ระเทศพล), รพ.นาหว้า,  
รพ.นาทม, รพ.นาแก, รพ.วังยาง**
  - ❖ **จ.หนองคาย (4 แห่ง) : รพ.ศรีเชียงใหม่, รพ.ฟ้าไร่, รพ.รัตนวาปี,  
รพ.โพธิ์ตาก**

เพิ่ม 8 แห่ง

HA = 90 %

# กิจกรรมสำคัญ Go to Goal (63-65)

- สร้างการเรียนรู้คุณภาพ by QLN จังหวัด
  - อุดรธานี หนองคาย เลย นครพนม
- ทีมพี่เลี้ยงเขต ติดตาม สนับสนุนการเรียนรู้ในพื้นที่มีปัญหา (ร้องขอ)
- จัดหลักสูตร Act to Acc แก่โรงพยาบาลกลุ่มยังไม่ผ่านชั้น 3
  - สนับสนุนลงทะเบียยนอบรมกับ สสว.
  - เขตสุขภาพที่ 8 จัดสนับสนุนงบประมาณ ดำเนินการตามหลักสูตร สสว.
- นโยบายที่จริงจัง ของผู้บริหารระดับสูง (ไม่ใช่จาก Focal Point เขต)

Thank you!

The image features the words "Thank you!" in a highly decorative, bubbly font. Each letter is filled with a different color and has a textured, dotted pattern. The letters are: 'T' (orange), 'h' (orange), 'a' (green), 'n' (purple), 'k' (orange), 'y' (green), 'o' (red), 'u' (blue), and '!' (blue). The text is surrounded by several stylized flowers in various colors: a large pink flower with a yellow center is positioned below the 'y' and 'o'; a blue flower is to the left of the 'y'; another blue flower is above the 'k'; and a light blue flower is to the right of the 'k'. The entire graphic is set against a light blue rectangular background.