



ผลงานตามตัวชี้วัด **Service Plan** สาขาสุขภาพช่องปาก ปี **2562**

เขตสุขภาพที่ **8**
16 พ.ค.62

หน่วยงานหลัก:สำนักงานสาธารณสุขจังหวัดเขตสุขภาพที่ 8

หน่วยงานร่วม:โรงพยาบาล/สาธารณสุขอำเภอทุกแห่ง

แผนงาน การพัฒนาระบบบริการสุขภาพ(Service Plan),
โครงการ พัฒนาระบบบริการสุขภาพช่องปาก.....

PP&P
Excellence

แผนงานที่...2...

เป้าหมาย/ ตัวชี้วัด	1.ร้อยละอำเภอที่มีรพ.สต./ศสม.ให้บริการสุขภาพช่องปากตามเกณฑ์ ร้อยละ 60 2.ประชาชนทุกกลุ่มวัยเข้าถึงบริการสุขภาพช่องปากร้อยละ 40			
สถานการณ์ /ข้อมูล พื้นฐาน	ในปี 2561 แต่ละจังหวัดในเขตสุขภาพที่ 8 มีอำเภอที่สามารถสามารถจัดบริการสุขภาพช่องปากใน รพ.สต./ศสม.ได้ตามเกณฑ์ ร้อยละ 86.21 จากเป้าหมายที่กำหนดร้อยละ 60 ในส่วนของการเข้าถึงบริการสุขภาพช่องปากของประชากร ปี 2561 มีเป้าหมายครอบคลุมร้อยละ 40 ผลงานภาพรวมของจังหวัดเขตสุขภาพที่ 8 ร้อยละ 39.77			
ยุทธศาสตร์/ มาตรการ	Strategy 3 สร้างการมีส่วนร่วมภาคีเครือข่ายในการสนับสนุนการดำเนินงานด้านส่งเสริมสุขภาพช่องปาก	Strategy 1 พัฒนาคุณภาพการบันทึก, วิเคราะห์และการนำข้อมูลไปใช้ประโยชน์	Strategy 2 พัฒนาคุณภาพหน่วยบริการสุขภาพช่องปาก	Strategy 4 พัฒนาศูนย์บริการ
กิจกรรม หลัก	1.พัฒนาเครือข่าย โรงเรียนเด็กไทยฟันดี/อสม./NCD/ชมรมผู้สูงอายุ 2.จัดทำสื่อสนับสนุนหน่วยบริการและเครือข่าย 3. สร้างกระแสปันดี เช่น หนองคายฟันดี Key message 2 + 2 – 2 หรือ ที่หนองบัวลำภู “แปรงฟันแห่ง แปรงง่าย แปรงได้ทุกที่ ทุกเวลา”	1.พัฒนาระบบรายงาน การบันทึกข้อมูลและการนำข้อมูลไปใช้ประโยชน์	1.การดูแลและซ่อมบำรุงครุภัณฑ์ทันตกรรม 2.จัดหาชนิดทำฟัน เครื่องมือทันตกรรม การจัดซื้อร่วมวัสดุทันตกรรม 3.การพัฒนาและประเมินหน่วยบริการตามแนวทางปฏิบัติเพื่อความปลอดภัยทางทันตกรรม(Thai Dental Safety Goals) 4. จัดบริการทันตกรรมป้องกัน รักษาและฟื้นฟูโรคในช่องปากทั้งในและนอกคลินิกทันตกรรม(หมუნเวียน)	1. ประชุมเครือข่ายผู้ให้บริการสุขภาพช่องปากและสหวิชาชีพ 2. พัฒนาศักยภาพทันตบุคลากร 3.พัฒนาให้มี Oral Health CUP manager / ทันตแพทย์โซน
ระดับ ความสำเร็จ	<p>ไตรมาส 1</p> <p>1.ร้อยละอำเภอที่มีรพ.สต./ศสม.ให้บริการสุขภาพช่องปากตามเกณฑ์ ร้อยละ 20</p> <p>2.ประชาชนทุกกลุ่มวัยเข้าถึงบริการสุขภาพช่องปากร้อยละ 10</p>	<p>ไตรมาส 2</p> <p>1. ร้อยละอำเภอที่มีรพ.สต./ศสม.ให้บริการสุขภาพช่องปากตามเกณฑ์ 30</p> <p>2.ประชาชนทุกกลุ่มวัยเข้าถึงบริการสุขภาพช่องปากร้อยละ 17.5</p>	<p>ไตรมาส 3</p> <p>1. ร้อยละอำเภอที่มีรพ.สต./ศสม.ให้บริการสุขภาพช่องปากตามเกณฑ์ ร้อยละ 45</p> <p>2.ประชาชนทุกกลุ่มวัยเข้าถึงบริการสุขภาพช่องปากร้อยละ 25</p>	<p>ไตรมาส 4</p> <p>1. ร้อยละอำเภอที่มีรพ.สต./ศสม.ให้บริการสุขภาพช่องปากตามเกณฑ์ ร้อยละ 65</p> <p>2.ประชาชนทุกกลุ่มวัยเข้าถึงบริการสุขภาพช่องปากร้อยละ 35</p>



PP&P
Excellence

แผนงานที่...2...

หน่วยงานหลัก:สำนักงานสาธารณสุขจังหวัดเขตสุขภาพที่ 8
หน่วยงานร่วม:โรงพยาบาล/สาธารณสุขอำเภอทุกแห่ง

แผนงาน การพัฒนาสุขภาพตามกลุ่มวัย.....
โครงการ พัฒนาและสร้างเสริมสุขภาพคนไทยกลุ่ม 0-15 ปี

เป้าหมาย/
ตัวชี้วัด 1.เด็กอายุ 0-12 ปี มีฟันดีไม่มีผุ(Cavity Free) ร้อยละ 53

สถานการณ์/
ข้อมูลพื้นฐาน ปัจจุบัน (ปี 2560) จังหวัดในเขตสุขภาพที่ 8 ได้สำรวจสุขภาพช่องปากในกลุ่มเด็ก 3 ปี และ 12 ปี พบกลุ่มเด็ก 3 ปี ฟันน้ำนมผุ ร้อยละ 44 กลุ่มเด็ก 6 ปี มีโรคฟันแท้ผุ ร้อยละ 51 เด็กอายุ 12 ปี ซึ่งเป็นตัวแทนในการสำรวจสภาวะช่องปากกลุ่มนี้ พบว่ามีฟันดีไม่มีผุ (cavity free) ร้อยละ 78.21 ซึ่งเป้าหมายที่กระทรวงสาธารณสุขกำหนดคือไม่น้อยกว่าร้อยละ 52 (มีฟันผุเป็นรูร้อยละ 21.79) ซึ่งการที่ฟันดีไม่มีผุสะท้อนการให้การรักษามากกว่าการส่งเสริมสุขภาพและป้องกันโรค

ยุทธศาสตร์/ มาตรการ	Strategy 1 พัฒนาระบบเฝ้าระวังโดยชุมชนและการจัดการข้อมูลทันตสุขภาพ	Strategy 2 พัฒนาคุณภาพหน่วยบริการสุขภาพช่องปาก	Strategy 3 สร้างการมีส่วนร่วมภาคีเครือข่ายในการสนับสนุนการดำเนินงานด้านส่งเสริมสุขภาพช่องปาก
------------------------	---	--	--

กิจกรรมหลัก	<p>1.พัฒนาศักยภาพ อสม.และครู ในการเฝ้าระวังสุขภาพช่องปากกลุ่มวัย 0-12 ปี</p> <p>2. พัฒนาทีม Oral Health CUP manager / ทันตแพทย์โซน เพื่อเป็นที่พึ่งให้เกิกระบบเฝ้าระวังสุขภาพช่องปากโดยชุมชน</p> <p>3.พัฒนาระบบรายงาน การบันทึกข้อมูลและการนำข้อมูลไปใช้ประโยชน์</p>	<p>1.การดูแลและซ่อมบำรุงครุภัณฑ์ทันตกรรม</p> <p>2.จัดหาชนิดทำฟัน เครื่องมือทันตกรรม การจัดซื้อร่วมวัสดุทันตกรรม</p> <p>3.การพัฒนาและประเมินหน่วยบริการตามแนวทางปฏิบัติเพื่อความปลอดภัยทางทันตกรรม(Thai Dental Safety Goals)</p> <p>4. จัดบริการทันตกรรมป้องกัน รักษาและฟื้นฟูโรคในช่องปากทั้งในและนอกคลินิกทันตกรรม</p>	<p>1.จัดประชุมบูรณาการกลุ่มวัยและประสานแผนงานร่วมกับภาคี (เช่น ท้องถิ่นจังหวัด/อปท. และศึกษาธิการจังหวัด/สพป.เขต)</p> <p>2.พัฒนาเครือข่ายโรงเรียนเด็กไทยฟันดีไม่มีผุ/ศูนย์เด็กเล็กคุณภาพ</p> <p>3.สร้างกระแสฟันดี เช่น หนองกายฟันดี Key message 2 + 2 – 2 (แปรงฟันอย่างน้อยวันละ ๒ ครั้ง ใช้เวลาแปรงฟันไม่น้อยกว่า ๒ นาที ลดกินขนมและน้ำหวานไม่เกิน ๒ ครั้งต่อวัน) หรือ ที่หนองบัวล่ำภู “แปรงฟันแห้ง แปรงง่าย แปรงได้ทุกที่ ทุกเวลา”</p>
-------------	--	---	--

ระดับความสำเร็จ	ไตรมาส 1	ไตรมาส 2	ไตรมาส 3	ไตรมาส 4
	<p>1.เด็ก 6-12 ปี ได้รับบริการทันตกรรมร้อยละ 15</p> <p>2. ทันตแพทย์โซน เข้าใจบทบาทการเป็นที่พึ่งในระบบเฝ้าระวังสุขภาพโดยชุมชน</p>	<p>1.เด็ก 6-12 ปี ได้รับบริการทันตกรรมร้อยละ 30</p> <p>2. อสม.และครูผู้ดูแลเด็กในพื้นที่นำร่องแต่ละจังหวัดได้รับการพัฒนาศักยภาพในการเฝ้าระวังสุขภาพช่องปาก</p>	<p>1.เด็ก 6-12 ปี ได้รับบริการทันตกรรมร้อยละ 45</p> <p>2. อสม.และครูผู้ดูแลเด็ก เฝ้าระวังสุขภาพช่องปากเด็กปฐมวัยได้</p>	<p>1.มีข้อมูลเด็ก 11/12 ปี ฟันดีไม่มีผุ(cavity free) ครอบคลุมโรงเรียน</p> <p>2.เด็กอายุ 12ปี ฟันดีไม่มีผุ(cavity free) ไม่น้อยกว่าร้อยละ 70</p>



Excellence

แผนงาน การพัฒนาระบบ
บริการสุขภาพ

โครงการ พัฒนาระบบบริการสุขภาพช่องปาก

วัตถุประสงค์ **1.** ประชาชนทุกกลุ่มวัยเข้าถึงบริการสุขภาพช่องปาก

2. ทุกอำเภอที่มี รพ.สต./ศสม.ให้บริการสุขภาพช่องปากอย่างมีคุณภาพ

3. สภาวะปราศจากฟันผุในเด็กอายุ **3** ปี ร้อยละ **54** และ **12** ปี ร้อยละ **53**

ตัวชี้วัด : **1.** ประชาชนทุกกลุ่มวัยเข้าถึงบริการสุขภาพช่องปาก ไม่น้อยกว่าร้อยละ **40**

2. ร้อยละอำเภอที่มี รพ.สต./ศสม.ให้บริการสุขภาพช่องปากอย่างมีคุณภาพ ไม่น้อยกว่า ร้อยละ **60**

3. สภาวะปราศจากฟันผุในเด็กอายุ **3** ปี ร้อยละ **54** และ **12** ปี ร้อยละ **53**

สถานการณ์ : ปี 2561 จังหวัดในเขตสุขภาพที่ 8 สามารถจัดบริการสุขภาพช่องปากใน รพ.สต./ศสม.ได้ตามเกณฑ์ ร้อยละ

86.21 จากเป้าหมายที่กำหนดร้อยละ 50 ในส่วนของการเข้าถึงบริการสุขภาพช่องปากของประชากร ผลงานภาพรวมของ

จังหวัดในเขต ร้อยละ 39.77 จากเป้าหมายร้อยละ 35 ถือว่าการจัดบริการผ่านเกณฑ์ แต่สภาวะปราศจากฟันผุของเด็ก 3 ปี

และเด็ก 12 ปี ในจังหวัดที่สำรวจยังต่ำกว่าร้อยละ 52 แต่ใน **HDC** มีข้อมูลที่ได้เกินค่าเป้าหมาย (เนื่องจากการบันทึกข้อมูล

ใน **HDC** ไม่ถึง ร้อยละ ๔๐ ของประชากรในกลุ่มอายุทั้งสอง

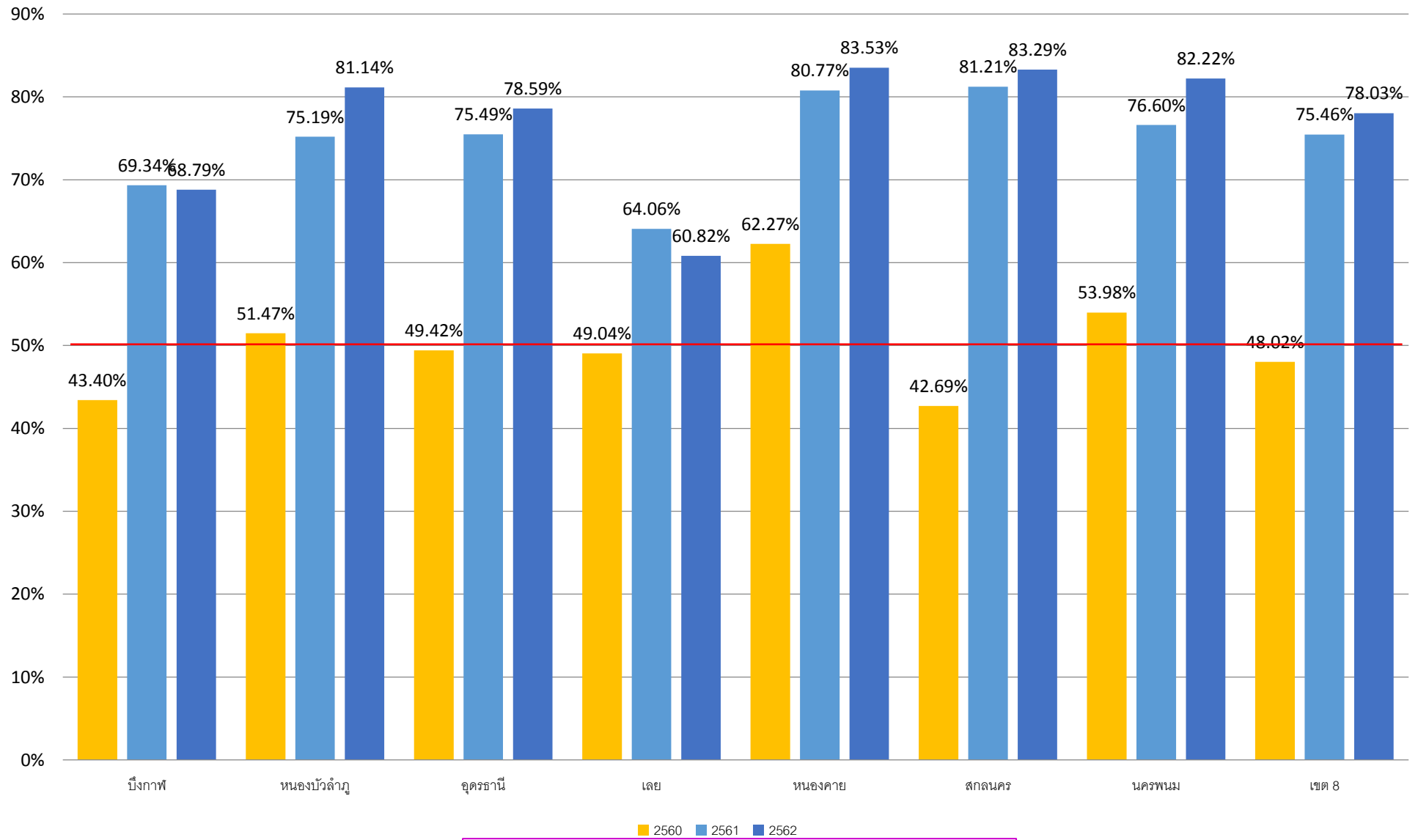


มาตรการ	แนวทาง/กิจกรรมหลัก
มาตรการที่ 1 สร้างการมีส่วนร่วมภาคีเครือข่าย ดำเนินงานด้านส่งเสริมสุขภาพช่องปาก	<ol style="list-style-type: none"> 1. พัฒนาเครือข่ายผู้บริหารโรงเรียน/แกนนำสุขภาพในส่วนเจ้าหน้าที่สาธารณสุขและในส่วนราชการอื่นๆ/อปท./อสม./ผู้ป่วยโรคเรื้อรัง/ชมรมผู้สูงอายุ/ผู้ต้องขัง/สถานพินิจ/วัยทำงานในและนอกสถานประกอบการ 2. รณรงค์สร้างกระแสการแปร่งฟัน ในผู้นำทุกกลุ่มและประชาชนทุกกลุ่มวัย
มาตรการที่ 2 พัฒนาคุณภาพของระบบบริการ สุขภาพช่องปาก	<ol style="list-style-type: none"> 1. จัดระบบการดูแลบำรุงครุภัณฑ์ทันตกรรมเบื้องต้น และระบบการซ่อมบำรุง 2. จัดหาชนิดทำฟัน เครื่องมือทันตกรรม การสืบค้นราคาร่วมวัสดุทันตกรรม 3. การพัฒนาและประเมินหน่วยบริการตามแนวทางปฏิบัติเพื่อความปลอดภัยทางทันตกรรม(Thai Dental Safety Goals) 4. จัดบริการทันตกรรมป้องกัน รักษาและฟื้นฟูโรคในช่องปากทั้งในและนอกคลินิกทันตกรรม(หมอนเวียน) 5. จัดบริการทันตกรรมเฉพาะทาง นอกเวลาราชการ (SMC: Special Medical Clinic) 6. พัฒนาเครือข่ายคลินิกเฉพาะทาง
มาตรการที่ 3 พัฒนาบุคลากร	<ol style="list-style-type: none"> 1. พัฒนาศักยภาพทีมหมอครอบครัว 2. พัฒนาศักยภาพ Oral Health CUP manager / ทันตแพทย์โซน เพื่อสนับสนุนการทำงานของทีมหมอครอบครัว 3. พัฒนาศักยภาพทันตแพทย์ด้านรักษารากฟันและใส่ฟันเทียม

มาตรการ	แนวทาง/กิจกรรมหลัก
มาตรการที่ 3 พัฒนาบุคลากร (ต่อ)	4. จัดสรร โควตาทันตแพทย์ประจำบ้านให้สอดคล้องกับแผนการจัดตั้งศูนย์ ความเชี่ยวชาญ 5. จัดอบรมการดูแลบำรุงครุภัณฑ์ทันตกรรม เบื้องต้น และการซ่อมบำรุง
มาตรการที่ 4 พัฒนาคุณภาพ ของข้อมูลสารสนเทศ	1. พัฒนาระบบรายงาน การบันทึกข้อมูลและการนำข้อมูลไปใช้ประโยชน์ 2. เพิ่มคุณภาพของข้อมูลสำรวจสถานะสุขภาพช่องปาก (สถานะสุขภาพ และพฤติกรรม)

สภาวะปราศจากพิษฝู เด็กอายุ 3 ปี

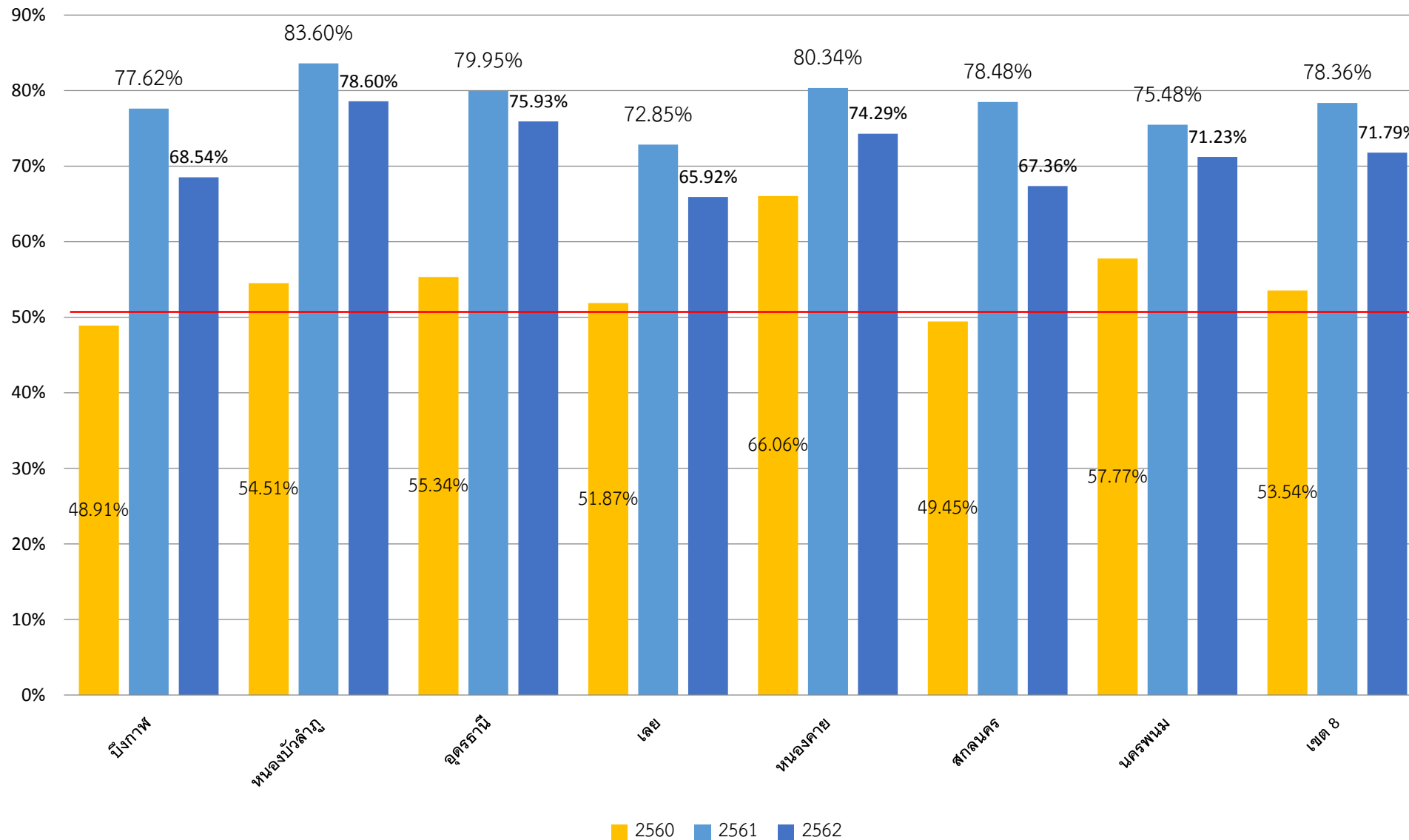
ข้อมูลจาก HDC เป้าหมาย CF 3ปี ≥ 50%



ผลงานรวม 12 เขต = 71.22%

สถานะปราศจากพิษฝู เด็ก 12 ปี

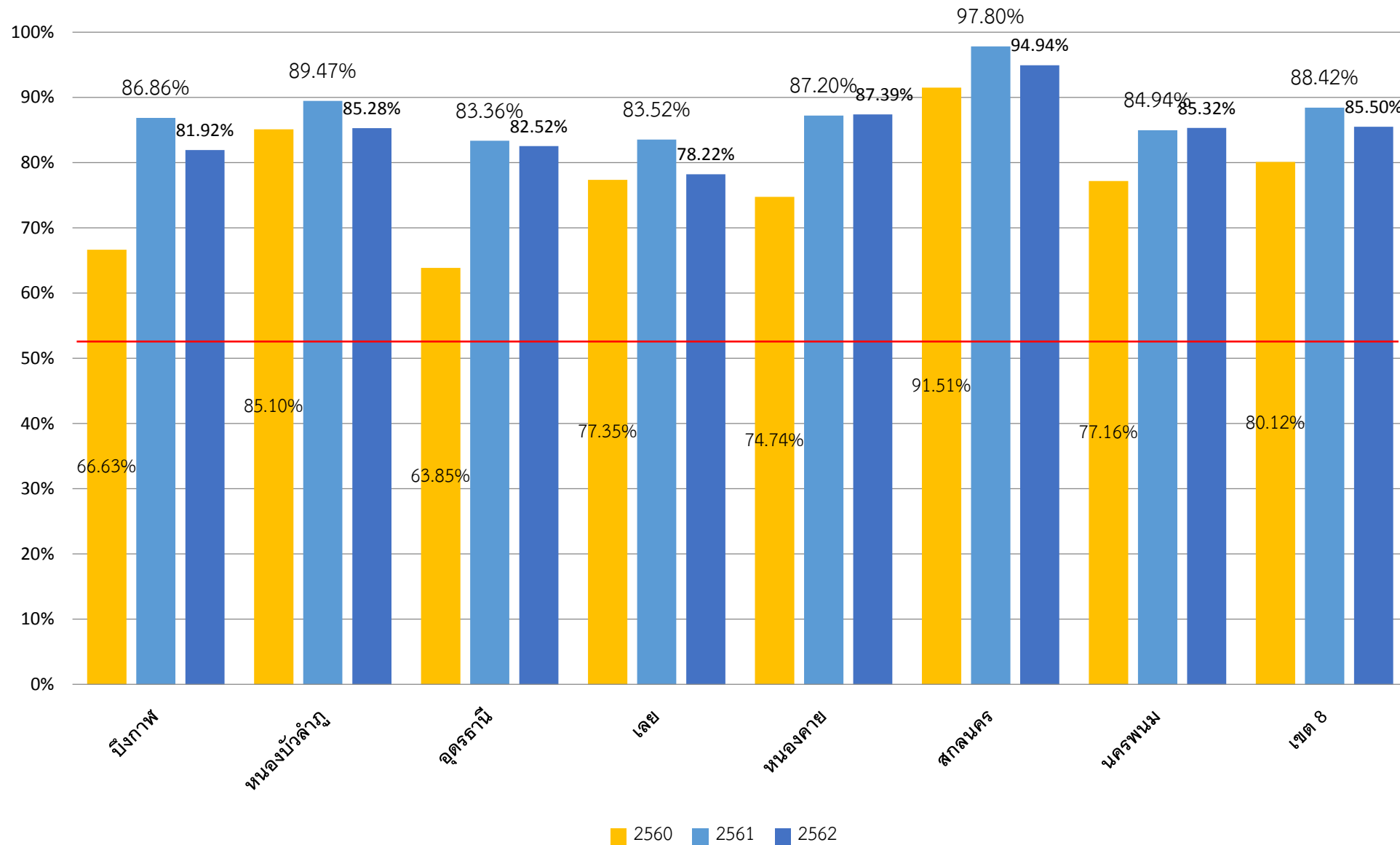
ข้อมูลจาก HDC เป้าหมาย CF 12ปี ≥ 50%



ผลงานรวม 12 เขต = 69.19%

สภาวะcavity free เด็กอายุ 12 ปี

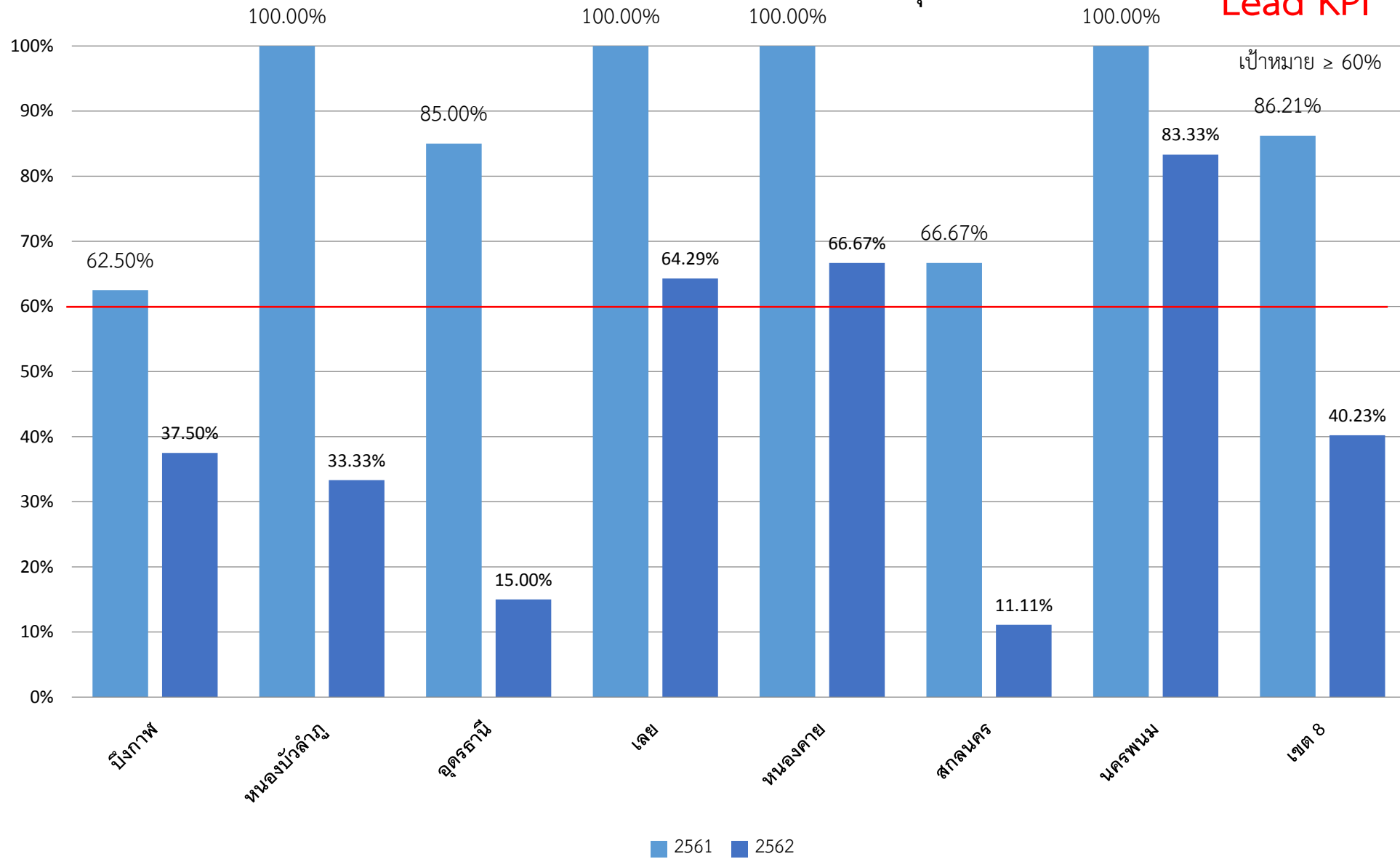
เป้าหมาย cavity free 12ปี ≥ 54%



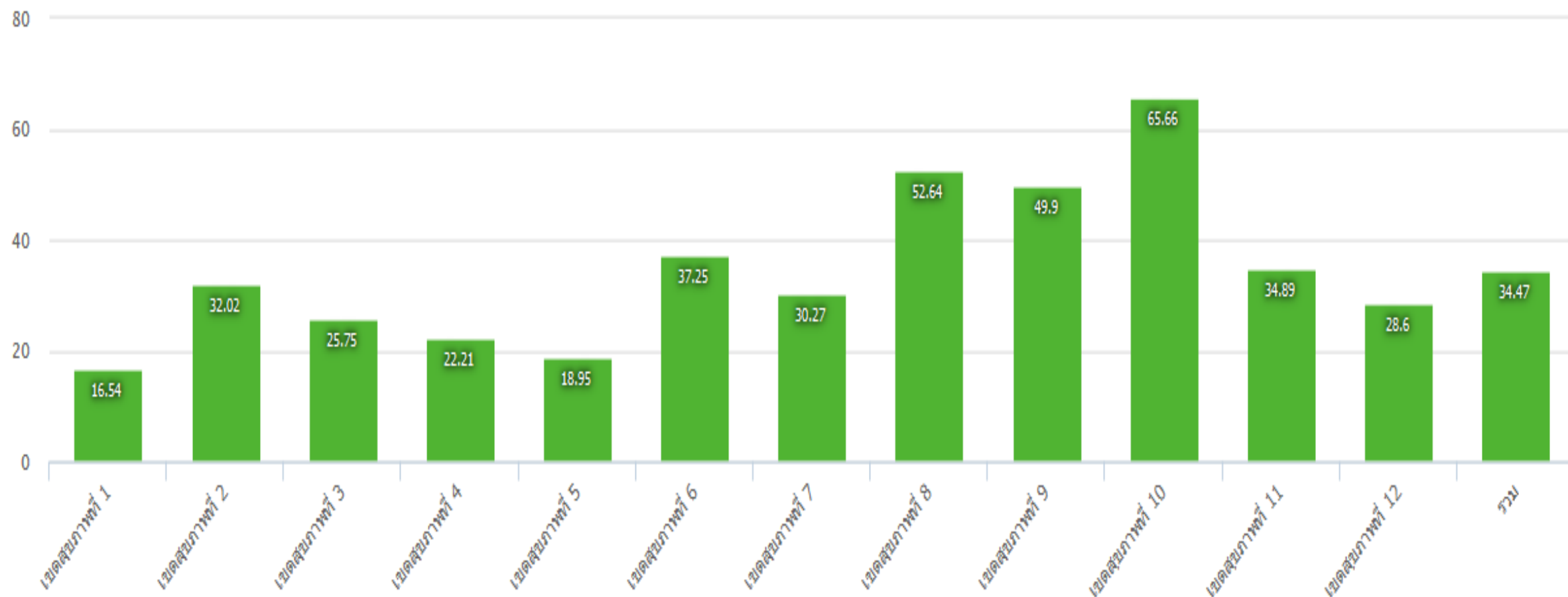
ผลงานรวม 12 เขต = 83.05%

ร้อยละ อำเภอที่มี รพ.สต.ฝศสม.จัดบริการที่มีคุณภาพผ่านเกณฑ์ 60%

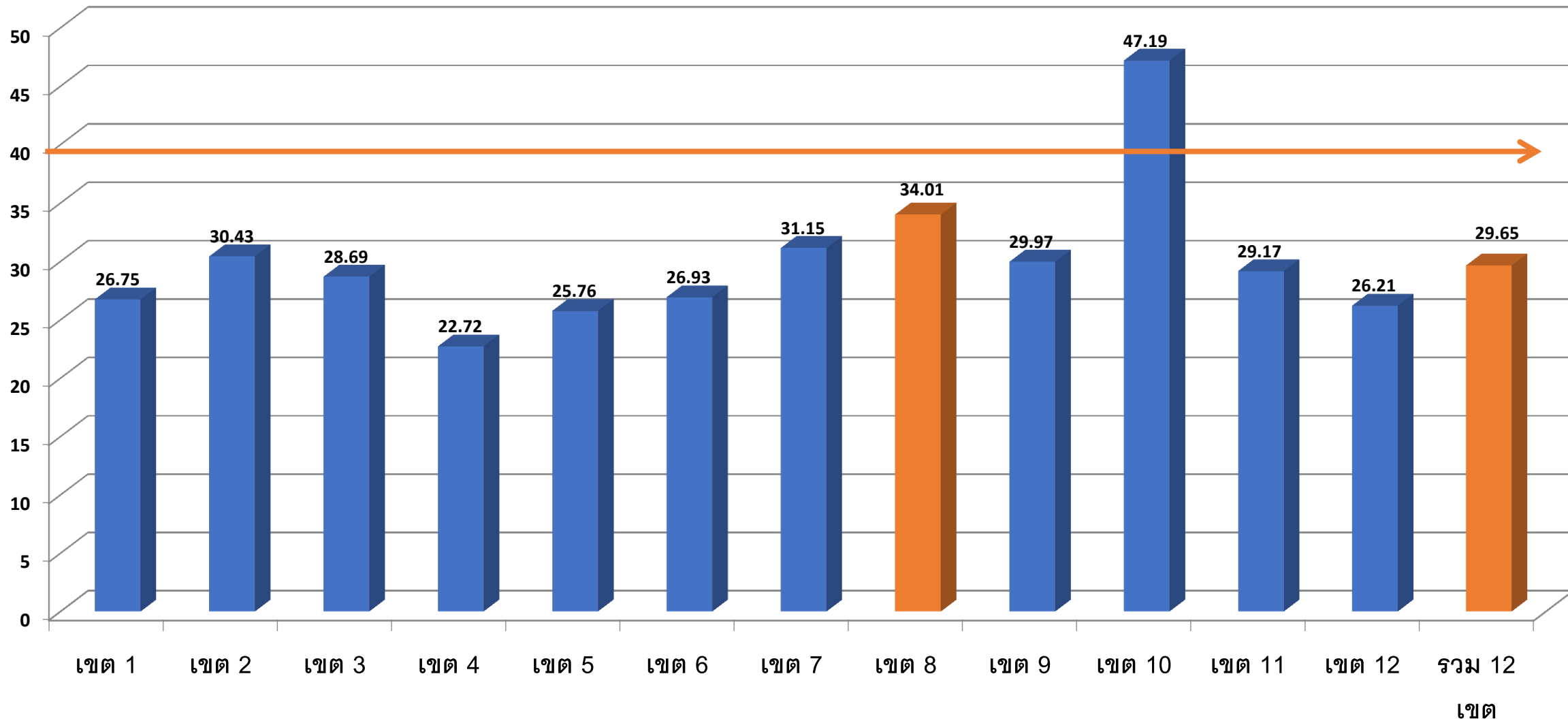
Lead KPI



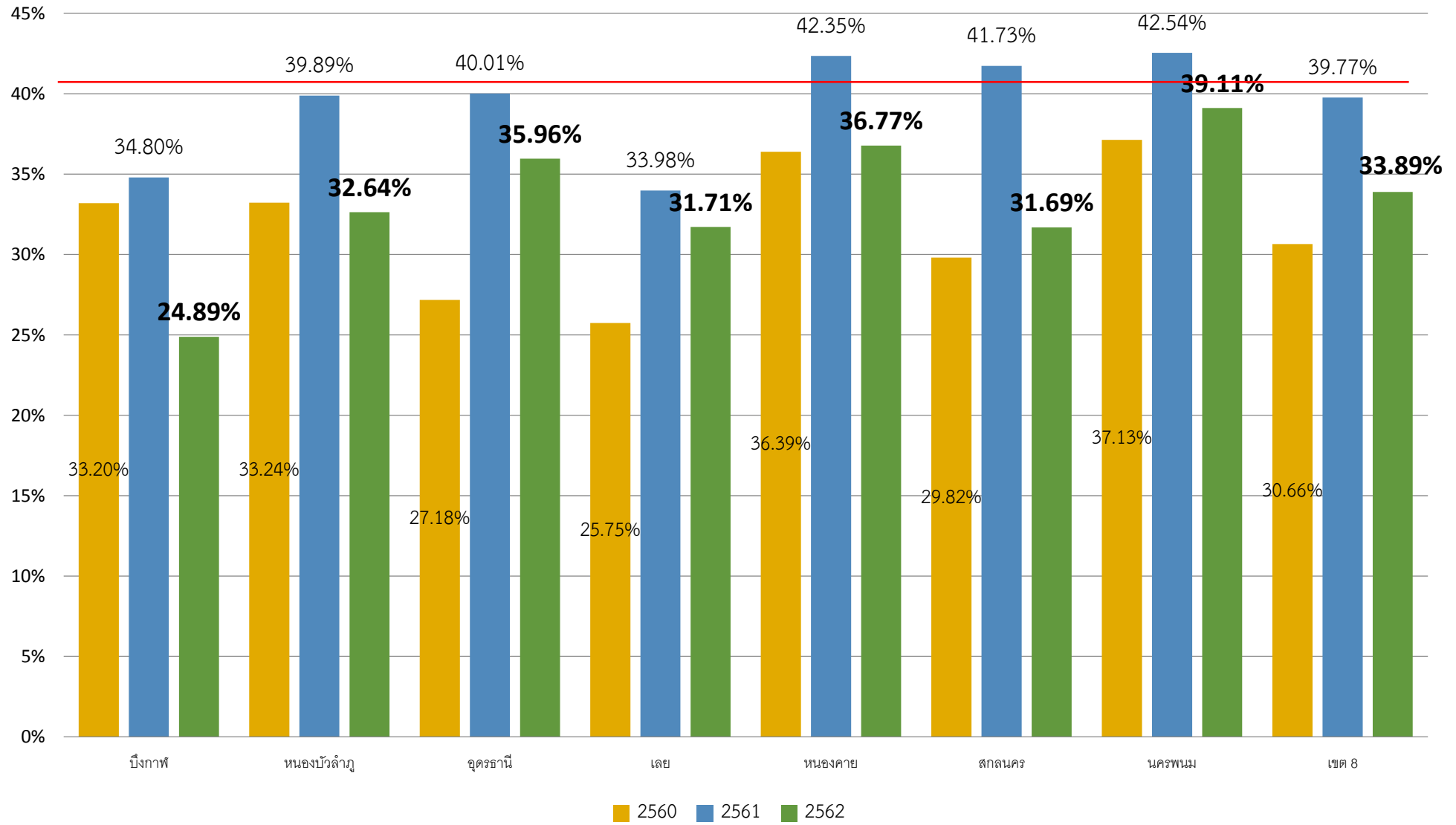
OHSP ร้อยละ รพ.สต./ศสม. ผ่านเกณฑ์ จัดบริการสุขภาพช่องปาก 6 กลุ่มเป้าหมาย 14 กิจกรรมและจัดบริการสุขภาพช่องปาก 200 คนต่อ 1000 ประชากร ปีงบประมาณ 2562



ร้อยละอัตราการใช้บริการสุขภาพช่องปากของประชาชนในพื้นที่ ปี 2562 (ต.ค.61-เม.ย.62)



ร้อยละประชากรเข้าถึงบริการสุขภาพช่องปาก **Lag KPI** เป้าหมาย $\geq 40\%$





ปัญหา/อุปสรรค

1. การบันทึกผลงานยังไม่ครบ 14 กิจกรรมด้านสุขภาพช่องปากใน HDC
(ผลงานตรวจสอบสุขภาพช่องปากจะนับให้เฉพาะที่ตรวจและวางแผนสมบูรณ์)



ข้อเสนอแนะเพื่อการพัฒนา

- มีคณะทำงานพัฒนาระบบบริการสุขภาพช่องปากระดับจังหวัด /อำเภอ/ตำบล มีการร่วมประชุมเป็นประจำ/ร่วมทำแผน/ร่วมประเมิน(ทีม**QRT** /ทีมหมอครอบครัวด้านสร้างเสริมสุขภาพช่องปาก)
- พัฒนาระบบเฝ้าระวังโรคในช่องปาก โดยบูรณาการงาน **6** กลุ่มวัย **NCD, LTC**
- พัฒนาคุณภาพบริการทันตกรรม
- สร้างความเข้มแข็งของภาคีเครือข่าย **care giver** อสม.ผดต.(ศพด)ครู(ร.ร.)
- รณรงค์ส่งเสริมมาตรการฟันดี **2+2-2+นมจืด** เน้นในศูนย์เด็กเล็ก/ร.ร.
- มีการบริหารจัดการทรัพยากรร่วมกัน

