

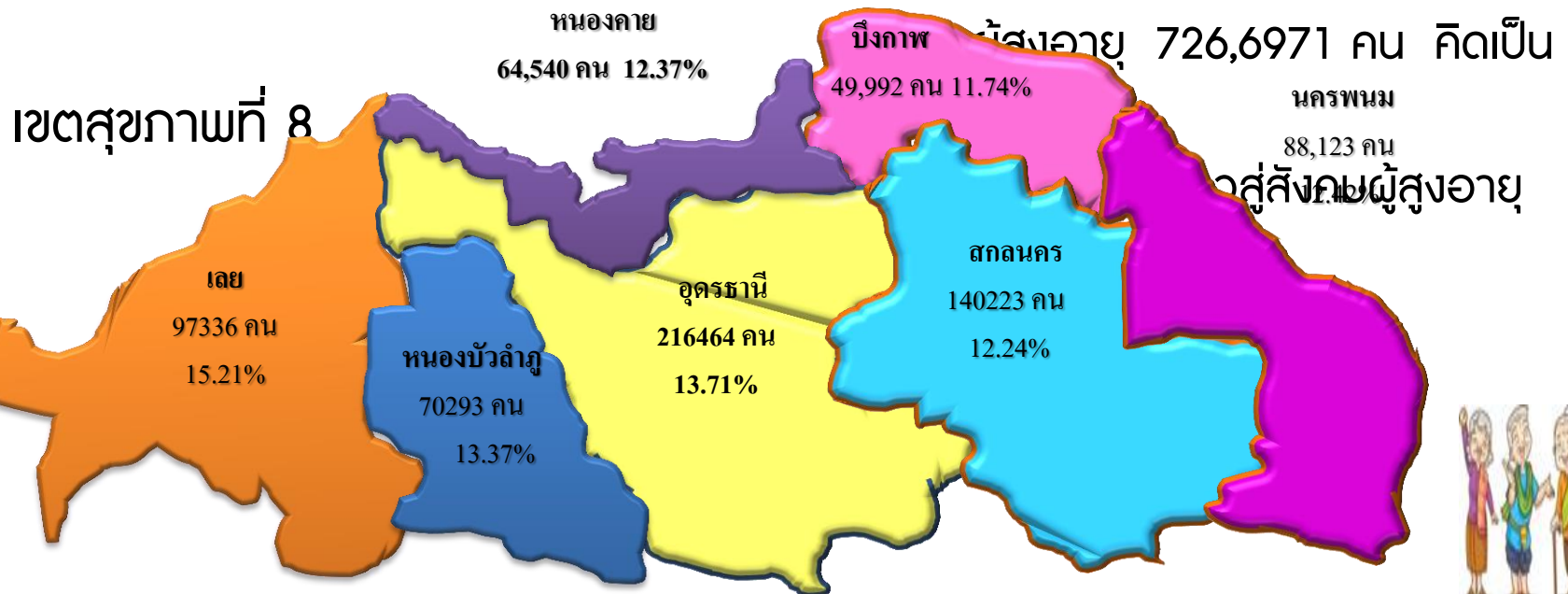
สถานการณ์ผู้สูงอายุ



ประเทศไทยประชากร 66,188,503 คน
ผู้สูงอายุ 11,457,229 คน คิดเป็น
17.31 %

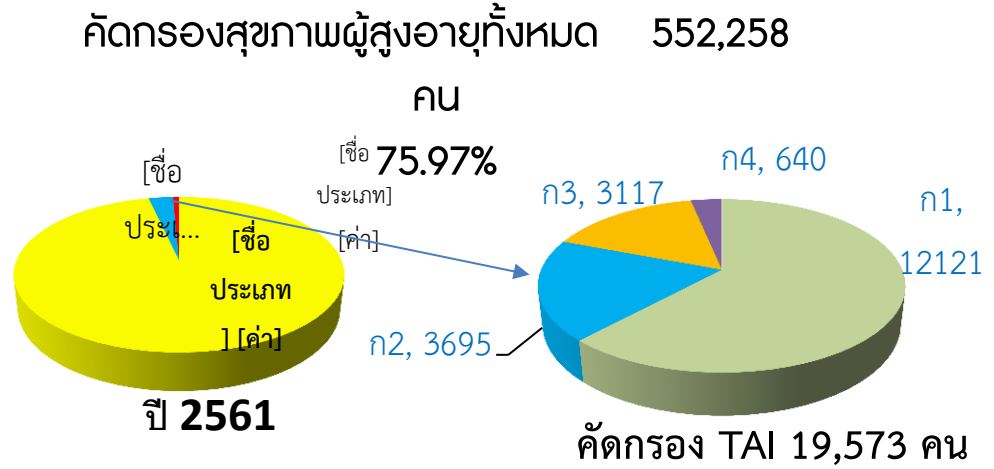
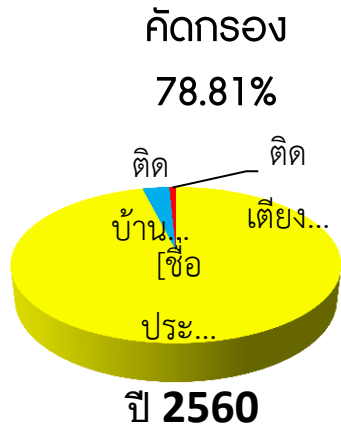
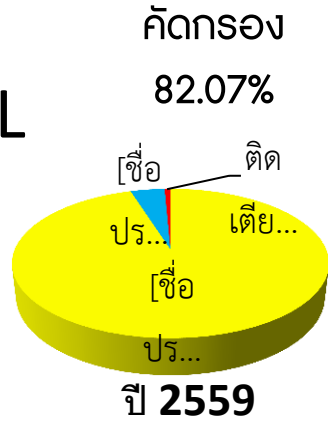
ภาคอีสาน ผู้สูงอายุ 19.21 % (รองจาก
ภาคเหนือ)

เขตสุขภาพที่ 8. ประชากร 5,547,071
คน

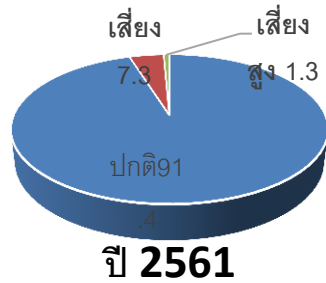
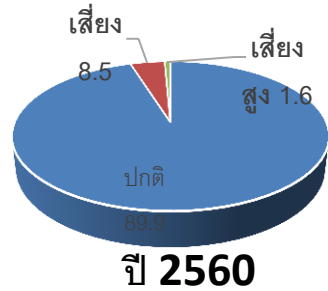


สุขภาพผู้สูงอายุ เขตสุขภาพที่ 8

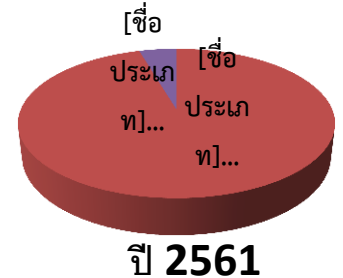
ADL



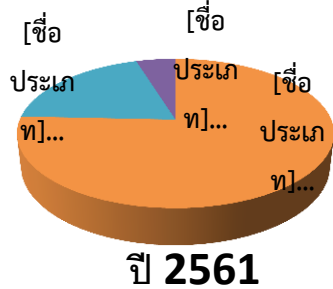
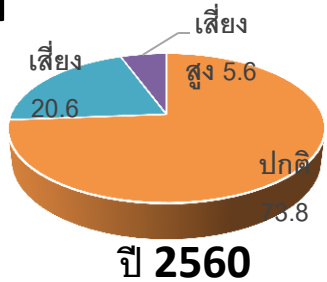
DM



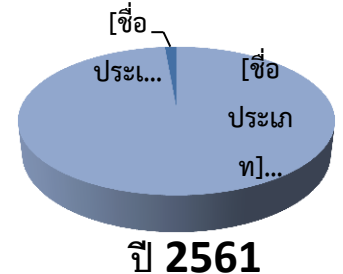
FALL



HT



Dementia



แผนพัฒนาคุณภาพชีวิตผู้สูงอายุ เขตสุขภาพที่ 8 ปี 2561



ผู้สูงอายุ
ช่วยเหลือ
ตนเองได้
ADL 12-20

- คัดกรอง, เฝ้าระวัง BGS ประจำปี
- คลินิกผู้สูงอายุ (รับเคสrefer DM HT Fall Dementia เป็นต้น จาก รพ.สต.)
- ส่งเสริมคุณภาพชีวิตกลุ่มติดสังคม บูรณาการกับ ก.พม. ก.มหาดไทย ก.ศึกษา ฯลฯ
- จัดกิจกรรมป้องกันเสียงหกล้ม สมองเสื่อม DM HT ใน รพ.สต. 1 ชุมชน

KPI : Healthy Ageing รพท/รพศ มีคลินิกผู้สูงอายุ ในสถานบริการทุกแห่ง รพช.อย่างน้อย จังหวัดละ 1 แห่ง

1.โครงการสร้างเสริมสุขภาพ
ในผู้สูงอายุเขตสุขภาพที่8
งบ สปสช.
1,282,712 บาท

ผลลัพธ์

สถานบริการ
จัดบริการ
สุขภาพผู้สูงอายุ
ได้ครอบคลุมมี
มาตรฐาน

ผู้สูงอายุมีคุณภาพชีวิตที่ดี



ผู้สูงอายุที่มี
ภาวะพึ่งพิง
ADL 0-11

- CM ประเมิน TAI เพื่อจัดทำ Care plan กลุ่มพึ่งพิงดู CG ให้บริการดูแลระยะยาวตาม Care plan
- ประสานกับหน่วยงานที่เกี่ยวข้อง (FCT,อปท,พม, สังคมสงเคราะห์)
- ส่งต่อ case เพื่อรับบริการรักษา
- ส่งเสริมการจัดบริการฟื้นฟูในชุมชน เยี่ยมบ้าน ฯลฯ

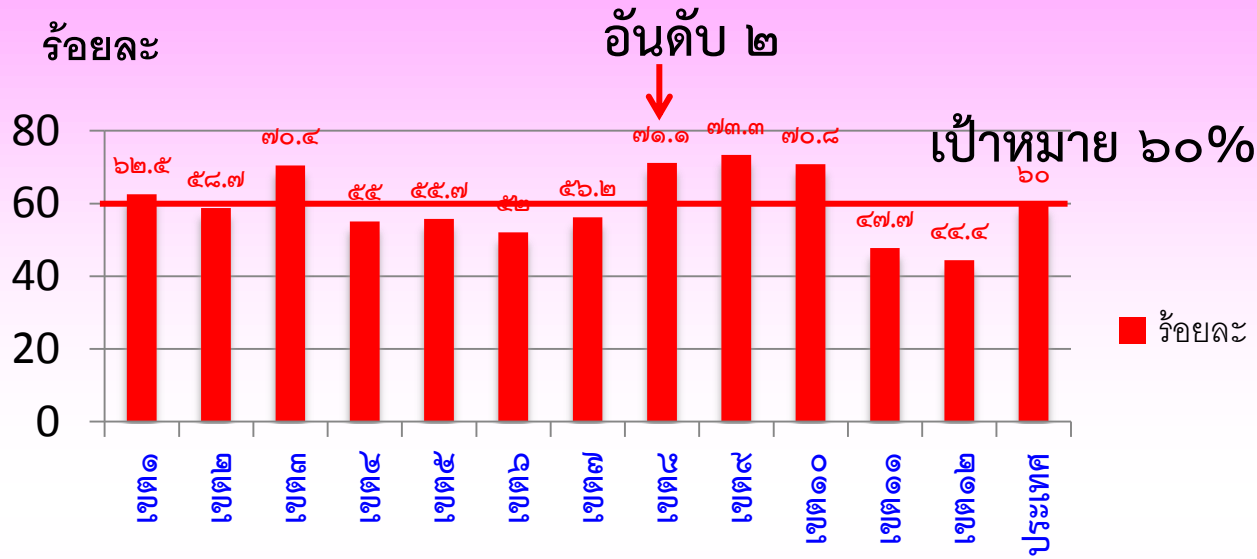
KPI : ร้อยละของตำบลที่มีระบบการส่งเสริมสุขภาพ ดูแลผู้สูงอายุระยะยาว(Long Term Care)ในชุมชน ผ่านเกณฑ์ 60%

1.โครงการพัฒนาระบบดูแล
ด้านสุขภาพระยะยาว งบ
กรมอนามัย 6,090,000บาท
2.โครงการจัดบริการดูแล
ระยะยาวด้านสาธารณสุข
สำหรับผู้สูงอายุที่มีภาวะ
พึ่งพิง งบ สปสช. Case
5,000/ปี
19,573x5000=97,865,000
บาท

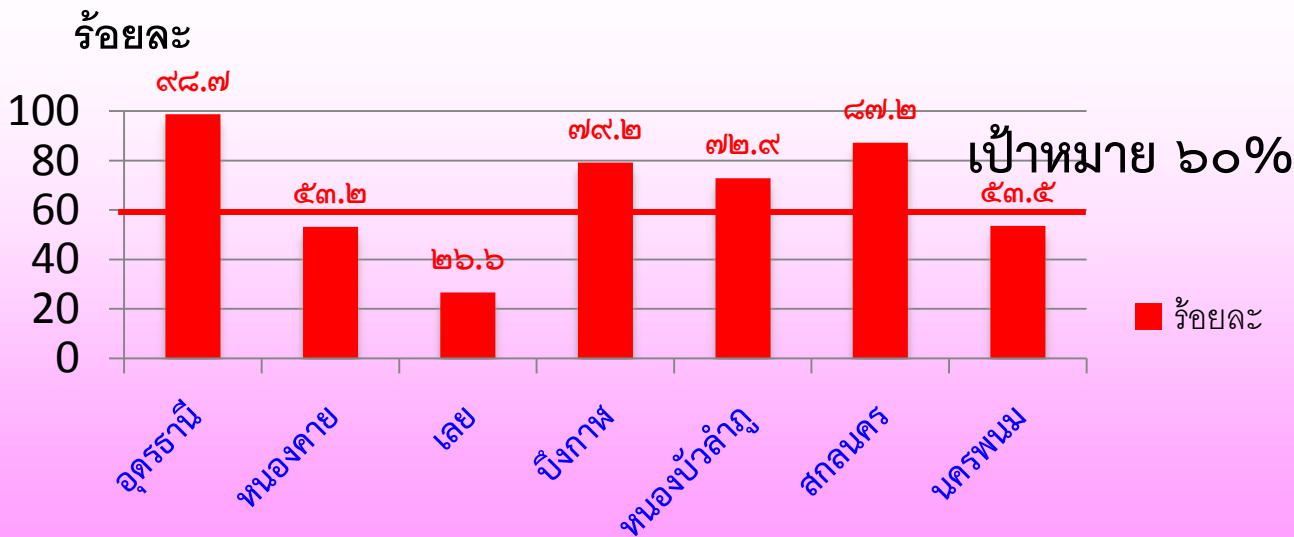
ผลลัพธ์

ผู้สูงอายุ
ช่วยเหลือตัวเอง
ได้เพิ่มขึ้น
(เปลี่ยนแปลง
กลุ่มในทางที่ดี
ขึ้น)

ร้อยละการดำเนินงานตำบล Long Term Care ปี ๒๕๖๑

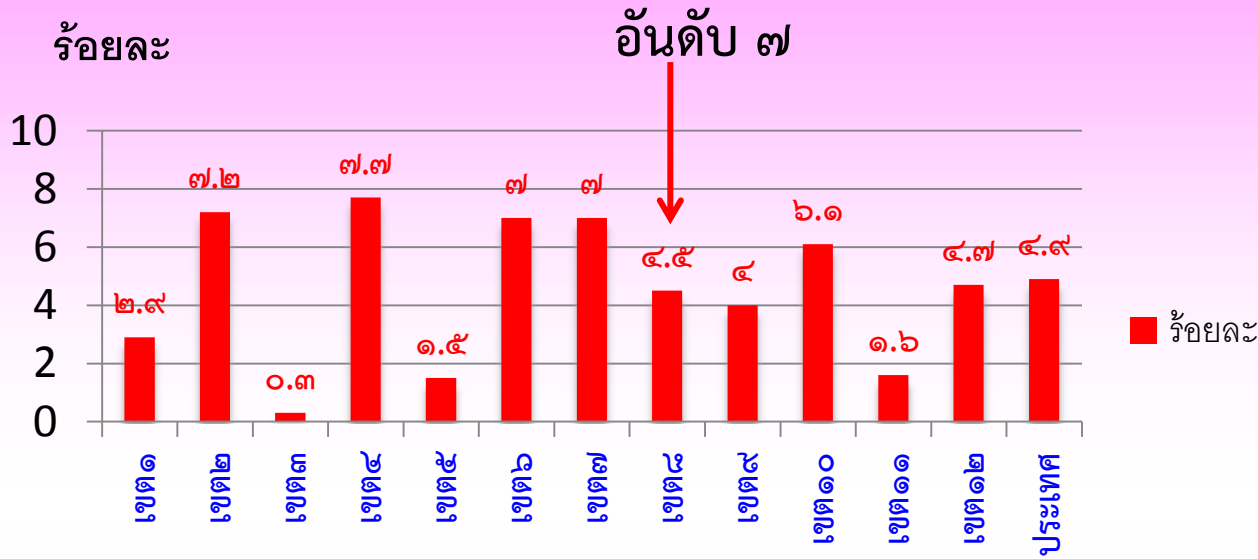


*ภาพประเทศ
ผลงานดีอันดับที่ ๒



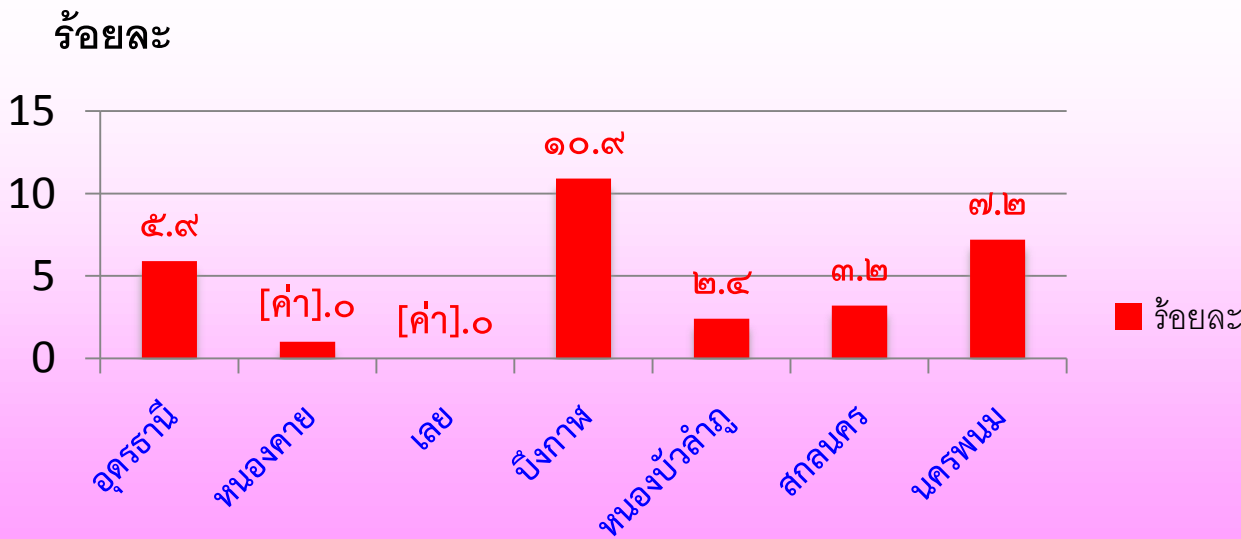
**ภาพเขตสุขภาพ
-ผ่านเกณฑ์ ๔ จังหวัด
-ไม่ผ่าน ๓ จังหวัด
-จังหวัดอุดรธานีมีผล
การดำเนินงานสูงสุด
-จังหวัดเลยมีผล
การดำเนินงานต่ำสุด

ร้อยละผู้สูงอายุที่มีภาวะพึ่งพิงที่เปลี่ยนแปลงดีขึ้น



*ภาพประเทศ
ผลงานดีอันดับที่ ๗

**ภาพเขตสุขภาพ
-จังหวัดบึงกาฬมีผล
การดำเนินงานดีที่สุด
-จังหวัดเลยมีผล
การดำเนินงานต่ำสุด



ร้อยละ คลินิกผู้สูงอายุผ่านการประเมินคุณภาพ

คลินิกผู้สูงอายุ 87 แห่ง ผ่านเกณฑ์ประเมินกรมการแพทย์ 2 แห่ง 3.08 %

ผ่านเกณฑ์ประเมินตนเอง 51 แห่ง 78.46 %

จังหวัด	จำนวนรพ.	รพ.ที่มีคลินิกผู้สูงอายุ		ผ่านเกณฑ์	
		จำนวน	%	จำนวน	%
อุดรธานี	20	20	100	20	100
หนองคาย	9	6	66.66	6	100
เลย	14	3	21.42	0	0
บึงกาฬ	8	0	0	0	0
หนองบัวลำภู	6	6	100	6	100
สกลนคร	18	18	100	9	50.00
นครพนม	12	12	100	12	100.00
รวม	87	65	74.71	53	81.53

ปัญหาอุปสรรค

- การดำเนินงานตำบล LTC ไม่ครอบคลุมทุกตำบล
- การประเมินผลความเปลี่ยนแปลงในทางที่ดีขึ้น ของกลุ่มผู้สูงอายุที่เข้าร่วมโครงการ ตำบล LTC ๑ ครั้งต่อปีน้อยเกินไป
- มีการจัดบริการคลินิกผู้สูงอายุไม่ครอบคลุมทุกจังหวัด/อำเภอ
- การประเมินผลคุณภาพการจัดบริการคลินิกผู้สูงอายุ จากกรมการแพทย์ไม่ต่อเนื่อง

ข้อเสนอแนะ

- ประสานความร่วมมือระหว่างหน่วยงานสาธารณสุขทุกระดับ, สปสช. อปท ทุกแห่ง เพื่อให้ผู้สูงอายุได้เข้าถึงบริการครอบคลุมทุกตำบล
- จัดให้มีการประเมินความเปลี่ยนแปลงของกลุ่มผู้สูงอายุที่เข้าร่วมโครงการ ตำบล LTC ทุก ๓ เดือน
- ขอความร่วมมือให้สถานบริการสาธารณสุขทุกแห่งจัดบริการคลินิกผู้สูงอายุให้ครอบคลุมทุกจังหวัด /อำเภอ
- จัดทีมประเมินติดตามการดำเนินงานการจัดบริการคลินิกผู้สูงอายุคุณภาพ ระดับเขต